

Република Србија

СКУПШТИНА ОПШТИНЕ МАЛИ ЗВОРНИК

Број: 003502296 2024 06107 001 000 060 103 04 003

Дана, 20.12.2024. године

МАЛИ ЗВОРНИК

01-1104/1-1

30.12.24

На основу члана 59. Закона о јавним предузећима ("Сл. гласник РС", број 15/16 и 88/19), члана 32. тачке 20. Закона о локалној самоуправи („Сл.гласник РС“ број 129/07, 83/14, 101/16, 47/18 и 111/21), члана 156. Статута општине Мали Зворник („Сл.лист општине Мали Зворник“ број 21/18 и 4/21) и члана 141. Пословника Скупштине општине Мали Зворник („Сл.лист општине Мали Зворник“ број 13/08 и 2/09), Скупштина општине Мали Зворник, на седници одржаној дана 20. децембра 2024. године, донела је следеће

## РЕШЕЊЕ

### I

Даје се сагласност на Одлуку Надзорног одбора ЈКП "Дрина" Мали Зворник о усвајању Програма пословања ЈКП "Дрина" Мали Зворник за 2025. годину, број 01-1104/1 од 12.12.2024. године.

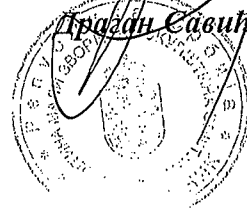
### II

Решење ступа на снагу даном доношења и објавиће се у "Службеном листу општине Мали Зворник".

### III

Решење доставити: ЈКП "Дрина" Мали Зворник, служби буџета и архиви.

ПРЕДСЕДНИК  
СКУПШТИНЕ ОПШТИНЕ



На основу члана 14. Статута, Надзорни одбор Јавног комуналног предузећа “Дрина“ Мали Зворник, на својој шестнаестој телефонској седници, одржаној дана 12.12.2024.године, донео је

## О Д Л У К У

### о усвајању програма пословања за 2025.годину

#### Члан 1.

Усваја се Програм пословања ЈКП ДРИНА Мали Зворник за 2025. годину, као у предложеном тексту.

#### Члан 2.

За спровођење Програма пословања задужује се директор и одговарајуће стручне службе.

#### Члан 3.

Доношењем ове Одлуке престаје да важи Одлука број: 01-1056/1 од 29.11.2024. године.

#### Члан 4.

Одлуку и Програм пословања доставити: СО-е Мали Зворник, Служби рачуноводства и архиви предузећа.

Број:01-1104/1  
Дана: 12.12.2024.



Председник Надзорног Одбора

Д. Сикирић  
Драган Сикирић, дипл. инг. маш.

ЈАВНО КОМУНАЛНО  
ПРЕДУЗЕЋЕ  
**ЈК ДРИНА**  
**МАЛИ ЗВОРНИК**  
Рибарска 23  
Број: 03-1051  
Датум: 25.11.2024. године

# **ПРОГРАМ ПОСЛОВАЊА**

## **ПРЕДУЗЕЋА ЗА 2025. ГОДИНУ**

**У Малом Зворнику, новембар 2024. године**

САДРЖАЈ:

<b>1. ПРОФИЛ ПРЕДУЗЕЋА – ОПШТИ ПОДАЦИ</b> .....	<b>4</b>
1.1 Статус, правна форма и делатност предузећа .....	4
1.2 Делатност од општег интереса поверене јавном комуналном предузећу .....	5
1.3 Право коришћења средстава у јавној својини и вредност укупног капитала .....	5
1.4 Мисија, визија, циљеви и приоритети у развоју предузећа .....	6
1.5. Законодавни и стратешки оквир на националном и локалном нивоу .....	7
1.6 Дугорочни и средњорочни план пословне стратегије и развоја .....	8
1.7 Организациона шема предузећа .....	9
<b>2. АНАЛИЗА ПОСЛОВАЊА У 2023. ГОДИНИ</b> .....	<b>10</b>
2.1 Услуге изношења смећа .....	10
2.2 Свабдевање водом .....	11
2.3 Пружање услуга грејања .....	11
2.4 Биланс стања на дан 31.12.2024. године .....	12
2.5 Биланс успеха за период 01.01. – 31.12.2024. године .....	17
2.6 Извештај о токовима готовине за 2024. годину .....	20
2.7. Циљеви јавног предузећа са кључним индикаторима остварења циљева .....	22
2.8. Пословни ризици и план управљања ризицима .....	23
<b>3. ПЛАНИРАНИ ИЗВОРИ ПРИХОДА И ПОЗИЦИЈЕ РАСХОДА ПО НАМЕНАМА</b> .....	<b>24</b>
3.1 Планирана динамика кретања цена воде у 2025. години .....	24
3.2 Планирана динамика кретања цена грејања у 2025. години .....	26
3.3 Планирана динамика кретања цена уклањања отпада у 2025. години .....	27
3.4 План физичког обима пружања услуга у 2025. години .....	28
3.5 Биланс стања .....	29
3.6 Биланс успеха .....	34
3.7 Извештај о токовима готовине .....	37
3.8 Трошкови запослених .....	40

<b>4. ПРИХОДИ И РАСХОДИ – АНАЛИТИЧИ ПРИКАЗ СА ИНДИКАТОРИМА</b> .....	42
4.1 Приходи .....	42
4.2 Расходи .....	43
4.3 Финансијски план – основни показатељи .....	45
4.4 Субвенције и остали приходи из буџета .....	46
4.5 Средства за посебне намене .....	46
<b>5. ПЛАН ЗАРАДА И ЗАПОШЉАВАЊА</b> .....	47
5.1 Структура запослених по секторима/радним јединицама .....	47
5.2 Квалификациона структура .....	48
5.3 Старосна структура .....	48
5.4 Структура по полу .....	48
5.5 Структура по времену у радном односу .....	48
5.6 Динамика запошљавања .....	49
5.7 Исплаћена маса за зараде, број запослених и просечна зарада по месецима за 2024. годину – Бруто 1 .....	50
5.8 Маса за зараде, број запослених и просечна зарада по месецима за 2025. годину – Бруто 1 .....	50
5.9 Маса за зараде, број запослених и просечна зарада по месецима за 2025. годину – Бруто 2 .....	51
5.10 Распон исплаћених зарада у 2024. години и планираних зарада за 2025. годину...	51
5.11 Накнаде Надзорног одбора у нето износу .....	52
5.12 Накнаде Надзорног одбора у бруто износу .....	52
<b>6. КРЕДИТНА ЗАДУЖЕНОСТ</b> .....	53
6.1 Планирано кредитно задуживање у 2025. години .....	53
<b>7. ПЛАНИРАНА ФИНАНСИЈСКА СРЕДСТВА ЗА НАБАВКУ ДОБАРА, РАДОВА И УСЛУГА</b> ....	54
<b>8. ПЛАН ИНВЕСТИЦИЈА</b> .....	55
<b>9. ПРИКАЗ ПЛАНИРАНИХ И РЕАЛИЗОВАНИХ ИНДИКАТОРА ПОСЛОВАЊА</b> .....	56
<b>10. ЗАКЉУЧАК</b> .....	58

## 1. ПРОФИЛ ПРЕДУЗЕЋА – ОПШТИ ПОДАЦИ

### 1.1. Статус, правна форма и делатност предузећа

Јавно комунално предузеће ДРИНА Мали Зворник у разним формама своје организованости комуналне делатности, на територији општине Мали Зворник обавља од 1970. године.

Од тога обављање комуналне делатности се вршило у оквиру Комуналног стамбеног предузећа све до 1979. године. Реорганизацијом Комуналног стамбеног предузећа, 1979. године, формирано је ново предузеће и то Комунална радна организација „Дрина“ све до 1989. године. Изменом законског прописа ово предузеће је претрпело промене 1989. године, и организовано је као Јавно комунално предузеће „Дрина“ Мали Зворник, на основу Одлуке Скупштине Мали Зворник бр. 06-580/89 од 28.12.1989. године.

Јавно комунално предузеће ДРИНА Мали Зворник од оснивања, односно од 1989. године обавља све комуналне делатности на територији општине Мали Зворник, почев од водоснабдевања, сакупљања и одвожења смећа, грејања, погребних услуга и других услуга у складу са одлукама о поверавању послова од стране оснивача.

Правни положај и статус предузећа је регулисан Одлуком о основању Јавног комуналног предузећа ДРИНА Мали Зворник и Статутом предузећа. Последње измене ових аката, ради усаглашавања са новим законом о јавним предузећима, су биле у октобру и новембру 2016. године.

Предузеће функционише у правној форми „**јавно предузеће**“, а оснивач Општина Мали Зворник је једини власник тј. власник 100% капитала.

### 1.2. Делатности од општег интереса поверене јавном комуналном предузећу

ЈКП ДРИНА Мали Зворник, основано је ради обављања следећих комуналних делатности које су, Законом о јавним предузећима и Законом о комуналним делатностима, дефинисане као делатности од општег интереса:

- Снабдевање водом за пиће;
- Пречишћавање и одвођење атмосферских и отпадних вода;
- Сакупљање комуналног отпада;
- Управљање пијацама и гробљем;
- Одржавање јавних и зелених површина;
- Пружање услуга даљинског грејања.

Поред наведених комуналних делатности предузеће обавља и пратеће (споредне) делатности које су једним делом у функцији обављања основних комуналних послова, а једним делом се нуде и пружају на слободном тржишту. Делатности које имају највећи утицај на пословање предузећа, из ове категорије, су:

- Одржавање уличне расвете;
- Извођење грађевинских радова;
- Одржавање улица и путева (зимска служба).

### 1.3. Право коришћења средстава у јавној својини и вредност укупног капитала

Књиговодствена вредност капитала са којим располаже и послује ЈКП ДРИНА Мали Зворник, на дан 31.12.2024. године, износи 134.845.391 динара.

Вредност уплаћеног новчаног дела основног капитала уписаног код АПР као надлежног регистрационог тела износи 6.160.000 динара, док је неновчани део основног капитала у АПР-у 81.163.274,84 динара.

Од средстава која су по Закону о јавној својини означена као средства у јавној својини, предузеће у функцији обављања поверених делатности користи и одржава у функционалном стању следеће комуналне објекте:

- систем јавног водоснабдевања укључујући бунаре, мреже и све друге уређаје потребне за функционалан рад;

- канализационе мреже за одвођење отпадних вода са пречистачем отпадних вода и свим другим објектима и уређајима на мрежи.

#### 1.4. Мисија, визија, циљеви и приоритети у развоју предузећа

##### Мисија

Обезбеђивање услова за уредно, квалитетно и економски задовољавајуће пружање свих врста комуналних услуга грађанима општине Мали Зворник с посебним освртом на заштиту животне средине и сталну бригу о задовољству корисника наших услуга.

##### Визија

Савремено, технички и технолошки опремљено, предузеће које је развило иновативне и сигурне начине за пружање услуга из области комуналне привреде, које примењује најбоље примере светске праксе у области заштите животне средине и одрживог развоја и које је, због тога, препознато као модел за функционисање предузећа за пружање комуналних услуга у региону.

##### Циљеви и приоритети

Основни циљ предузећа континуирано пружање комуналних услуга високог квалитета по прихватљивим ценама. Да би се ово остварило потребно је да се:

- свим корисница континуирано обезбеђује довољна количина квалитетне воде за пиће,
- обезбеди одвођење и пречишћавање свих генерисаних количина отпадних вода,
- обезбеди прикупљање и одвоз смећа у свим месним заједницама,
- обезбеди уредно снабдевање корисника топлотном енергијом,
- редовно одржавају јавне површине, локални и некатегорисани путеви и улична расвета,
- одржи ниво процеса код свих осталих делатности
- повећа проценат наплативости потраживања који обезбеђује опстанак и развој предузећа,
- одржи ценовна политика која узима у обзир социјално економске прилике у земљи, а истовремено не угрожава функционалност и одрживост комуналног система.



### 1.5. Законодавни и стратешки оквир на националном и локалном нивоу

Обавеза доношења годишњег програма пословања утврђена је одредбама члана 59. став 2. Закона о јавним предузећима и то за јавна предузећа и зависна друштва капитала чији је оснивач јавно предузеће.

Програм пословања је документ који формулише тренутну позицију предузећа, будуће циљеве и задатке за организације, стратегије и акционе планове за постизање тих циљева. Као важан документ садржи прецизне актуелне податке и реалистична предвиђања за будућност, те стога представља комбинацију стратешког, комерцијалног, оперативног, инвестиционог и финансијског плана.

Програм пословања се доноси за сваку календарску годину и доставља се оснивачу јавног предузећа ради давања сагласности.

Основни закони и подзаконска акта која уређују пословање предузећа су:

- Закон о јавним предузећима („Сл. гласник РС“, бр. 15/2016)
- Закон о раду („Сл. гласник РС“, бр. 24/2005, 61/2005, 54/2009, 32/2013 и 75/2014)
- Закон о облигационим односима („Сл. лист СФРЈ“, бр. 29/78, 39/85, 45/89 - одлука УСЈ и 57/89, „Сл. лист СРЈ“, бр. 31/93 и „Сл. лист СЦГ“, бр. 1/2003 - Уставна повеља)
- Закон о порезу на додату вредности („Службени гласник РС“, бр. 84/04, 86/04 - исправка, 61/05, 61/07, 93/12, 108/13, 68/14 - др. закон, 142/14, 83/15, 108/16 и 7/2017 - усклађени дин. изн.)
- Закон о рачуноводству („Сл. гласник РС“, бр. 62/2013)
- Закон о буџетском систему („Сл. гласник РС“, бр. 54/2009, 73/2010, 101/2010, 101/2011, 93/2012, 62/2013, 63/2013 – испр. 108/2013, 142/2014 и 68/2015 - др. Закон и 103/15)
- Закон о комуналним делатностима („Сл. гласник РС“, број 88/2011 и 104/2016),
- Закон о привредним друштвима („Сл. гласник РС“, бр. 36/2011, 99/2011, 83/2014 - др. закон, 5/2015 и 44/2018),
- Закон о локалној самоуправи („Сл. гласник РС“, број 129/2007 и 83/2014),
- Закон о привременом уређивању основица за обрачун и исплату плата, односно зарада и других сталних примања код корисника јавних средстава („Сл. гласник РС“, бр. 116/2014)
- Закон о финансирању локалне самоуправе („Сл. гласник РС“, бр. 62/2006, 47/2011, 93/2012, 99/2013 - усклађени дин. изн., 125/2014 - усклађени дин. изн. и 95/2015 - усклађени дин. изн., 83/2016, 91/2016 - усклађени дин. изн., 104/2016 др. закон)
- Закон о начину одређивања максималног броја запослених у јавном сектору („Службени гласник РС“, бр. 68/2015)
- Закона о јавним набавкама („Сл. гласник РС“, бр. 124/2012, 14/2015 и 68/2015).

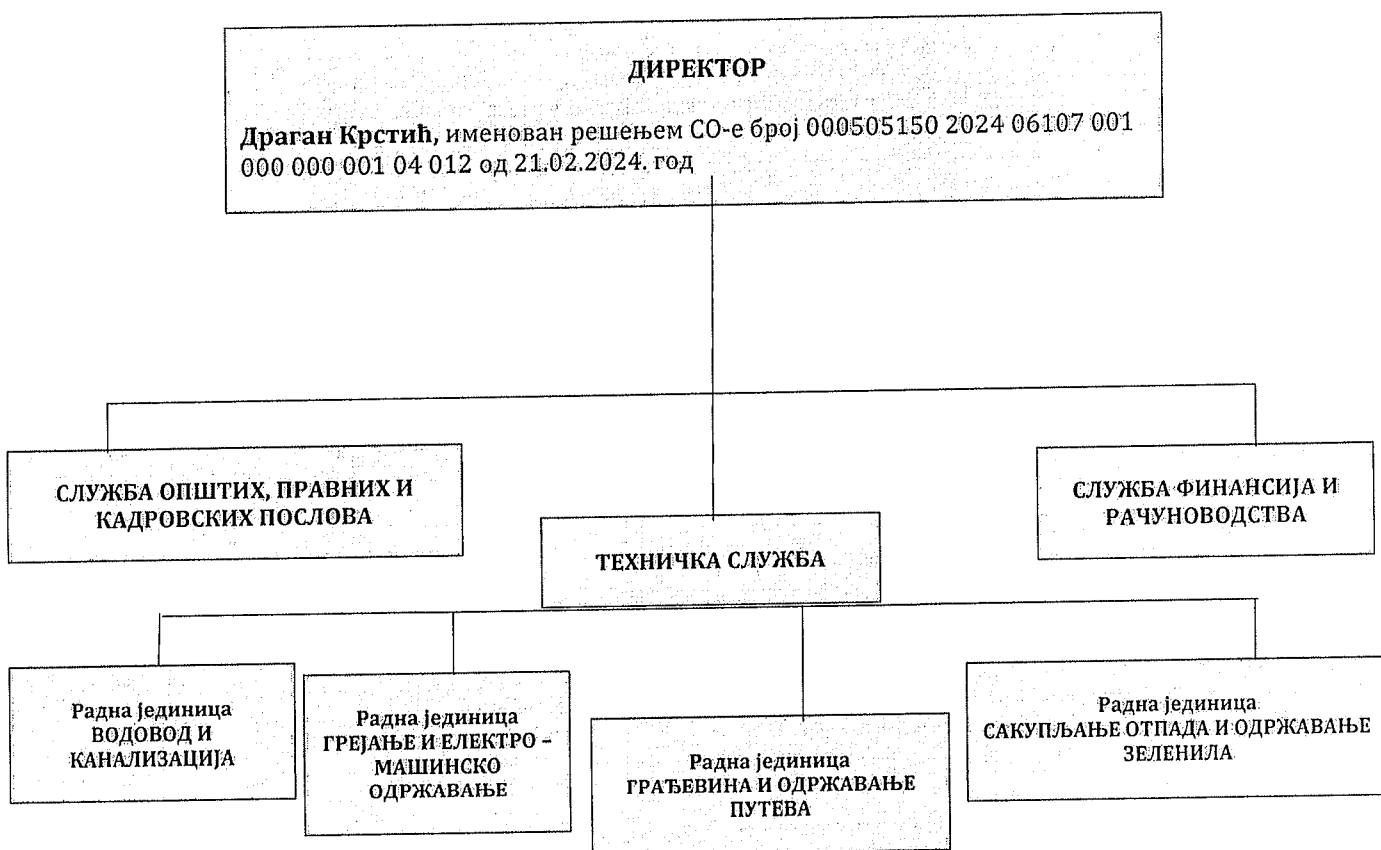
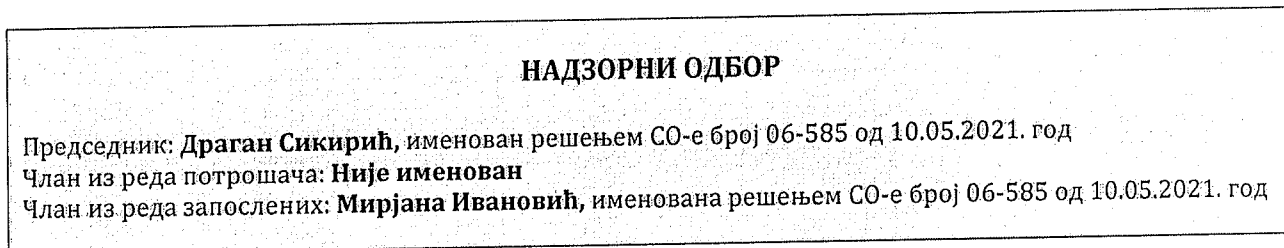
## ЈКП ДРИНА Мали Зворник – Програм пословања предузећа за 2025

- Закон о измирењу новчаних обавеза у комерцијалним трансакцијама („Сл. гласник РС“, бр. 119/2012 и 68/2015)
- Закон о водама („Сл. гласник РС“, бр. 30/2010, 93/2012 и 101/2016)
- Водопривредна основа РС („Сл. гласник РС“, бр.11/2002)
- Закон о управљању отпадом („Сл. гласник РС“, бр. 36/2009, 88/2010 и 14/2016)
- Уредба о начину и контроли обрачуна исплата зарада у јавним предузећима („Сл. гласник РС“ број 27/2014),
- Уредба о поступку за прибављање сагласности за ново запошљавање и додатно радно ангажовање код корисника јавних средстава („Сл. гласник РС“, бр. 113/2013, 21/2014, 66/2014, 118/2014, 22/2015 и 59/2015)
- Правилник о обрасцима тромесечних извештаја о реализацији годишњег односно трогодишњег програма пословања јавних предузећа („Сл. гласник РС“, бр. 36/2016)
- Фискална стратегија за 2016. годину са пројекцијама за 2017. и 2018. годину
- Статут општине Мали Зворник („Сл. лист општине Мали Зворник“ од 01.09.2008. године - пречишћени текст)
- Одлуке о промени оснивачког акта Јавног комуналног предузећа ДРИНА Мали Зворник - пречишћени текст („Сл. лист општине Мали Зворник“, 08/16 од 10.10.2016. године)
- Статут ЈКП ДРИНА Мали Зворник
- Посебан колективни уговор за јавна комунална предузећа („Сл. гласник РС“, бр. 27/2015)
- Колективни уговор у ЈКП ДРИНА Мали Зворник (број 02-877 од 25.09.2015.године).
- Смернице за израду годишњих програма пословања за 2024. годину, односно трогодишњих програма пословања за период 2024. - 2026. године.

### 1.6. Дугорочни и средњорочни план пословне стратегије и развоја

- Предузеће је донело Средњорочни план пословне стратегије и развоја дана 11.07.2017. године, а одлуком Скупштине општине Мали Зворник број 06-1273/2017-1 од 31.08.2017. године је дата сагласност на исти.
- Предузеће је донело Дугорочни план пословне стратегије и развоја дана 11.07.2017. године, а одлуком Скупштине општине Мали Зворник број 06-1273/2017-2 од 31.08.2017. године је дата сагласност на исти.

1.7. ОРГАНИЗАЦИОНА ШЕМА



## 2. АНАЛИЗА ПОСЛОВАЊА У 2024. ГОДИНИ

### 2.1. Услуге изношења смећа

Услуге изношења смећа користи 2854 домаћинства, од тога 1697 домаћинства у паушалном износу, а остала 1157 домаћинства у површини од 79.073 м<sup>2</sup>, и то:

- Мали Зворник	657
- Доње Насеље	502
- Радаљ	407
- Брасина	364
- Цулине	84
- Доња Борина	320
- Сакар	120
- Велика Река	229
- Доња Трешњица	86
- Будишић	29
- Амајић	29
- Д. Читлук	27

Услуге изношења смећа такође користи 120 предузећа и 164 радњи. Смеће се износи са 126.214 м<sup>2</sup> отвореног пословног простора и 45.608 м<sup>2</sup> затвореног пословног простора.

Од чега је у I категорији корисника :

- 33 корисника
- 3.690 м<sup>2</sup> затвореног простора,
- 250 м<sup>2</sup> отвореног простора,

у II категорији корисника

- 53 корисника
- 22.691 м<sup>2</sup> затвореног простора,
- 58.621 м<sup>2</sup> отвореног простора.

у III категорији корисника

- 182 корисника
- 19.227 м<sup>2</sup> затвореног простора,
- 67.343 м<sup>2</sup> отвореног простора.

## 2.2. Снабдевање водом

Водом се снабдева 3.165 домаћинства, и то:

- Мали Зворник	786
- Доње Насеље	637
- Радаљ	171
- Доња Борина	481
- Брасина	437
- Сакар	197
- Цулине	79
- Читлук	81
- Велика Река	232
- Доња Трешњица	64

У току године ова домаћинства потроше око 282.000м<sup>3</sup> воде, односно 23.500м<sup>3</sup> месечно, од чега:

- 110.000м<sup>3</sup> са канализацијом,
- 172.000м<sup>3</sup> без канализације,

Воду такође користи 133 предузећа и 171 радње.

Они потроше око 35.000м<sup>3</sup> воде у току године, односно 2.900м<sup>3</sup> месечно, од чега:

- 25.000м<sup>3</sup> воде са канализацијом,
- 10.000м<sup>3</sup> воде без канализације.

## 2.3. Пружање услуга грејања

Услуге грејања пружају се за 293 домаћинстава, 26 предузећа, радњи и установа. Греје се укупно 25.583 м<sup>2</sup>, и то:

- грађани	14.627 м <sup>2</sup>
- предузећа и радње и установе	10.956 м <sup>2</sup>

У 2024. години трајно се искључило са грејања 2 корисника из категорије домаћинства, у укупној површини од 77 м<sup>2</sup>, а укључило се на грејање 3 корисника из категорије домаћинства у укупној површини од 176 м<sup>2</sup>.

ЈКП ДРИНА Мали Зворник – Програм пословања предузећа за 2025

2.4. БИЛАНС СТАЊА на дан 31.12.2023.					у 000 динара
Група рачуна, рачун	ПОЗИЦИЈА	АОП	План 31.12.2024.	Реализација (процена) 31.12.2024.	
1	2	3	4	5	
	<b>АКТИВА</b>				
0	<b>А. УПИСАНИ А НЕУПЛАЋЕНИ КАПИТАЛ</b>	0001			
	<b>Б.СТАЛНА ИМОВИНА (0003+0009+0017+0018+0028)</b>	0002	562.000	559.788	
01	<b>І. НЕМАТЕРИЈАЛНА ИМОВИНА (0004+0005+0006+0007+0008)</b>	0003	593	395	
010	1. Улагања у развој	0004			
011, 012 и 014	2. Концесије, патенти, лиценце, робне и услужне марке, софтвер и остала права	0005	593	395	
013	3. Гудвил	0006			
015 и 016	4. Нематеријална имовина узета у лизинг и нематеријална имовина у припреми	0007			
017	5. Аванси за нематеријалну имовину	0008			
02	<b>ІІ. НЕКРЕТНИНЕ, ПОСТРОЈЕЊА И ОПРЕМА (0010 + 0011 + 0012 + 0013 + 0014 + 0015 + 0016 )</b>	0009	559.727	557.353	
020, 021 и 022	1. Земљиште и грађевински објекти	0010	315.619	302.835	
023	2. Постројења и опрема	0011	115.340	125.300	
024	3. Инвестиционе некретнине	0012			
025 и 027	4. Некретнине, постројења и опрема узети у лизинг и некретнине, постројења и опрема у припреми	0013	128.768	129.218	
026 и 028	5. Остале некретнине, постројења и опрема и улагања на туђим некретнинама, постројењима и опреми	0014			
029(део)	6. Аванси за некретнине, постројења и опрему у земљи	0015			
029(део)	8. Аванси за некретнине, постројења и опрему и иностранству	0016			
3	<b>ІІІ. БИОЛОШКА СРЕДСТВА</b>	0017			
04 и 05	<b>ІV. ДУГОРОЧНИ ФИНАНСИЈСКИ ПЛАСМАНИ И ДУГОРОЧНА ПОТРАЖИВАЊА (0019 + 0020 + 0021 + 0022 + 00223 + 0024 + 0025 + 0026 + 0027)</b>	0018	1.680	2.040	
040(део), 04(део) и 042(део)	1. Учешћа у капиталу правних лица (осим учешћа у капиталу која се вреднују методом учешћа)	0019			
040(део), 04(део) и 042(део)	2. Учешћа у капиталу која се вреднују методом учешћа	0019			
043, 050(део) и 051(део)	3. Дугорочни пласмани матичном, зависним и осталим повезаним лицима и дугорочна потраживања од тих лица у земљи	0021			
044, 050(део), 051(део)	4. Дугорочни пласмани матичним, зависним и осталим повезаним лицима и дугорочна потраживања од тих лица у иностранству	0022			
045(део) и 053(део)	5. Дугорочни пласмани (дати кредити и зајмови) у земљи	0023			

ЈКП ДРИНА Мали Зворник – Програм пословања предузећа за 2025

045(део) и 053(део)	6. Дугорочни пласмани (дати кредити и зајмови) у иностранству	0024		
046	7. Дугорочна финансијска улагања(хартије од вредности које се вреднују по амортизованој вредности)	0025		
047	8. Откупљене сопствене акције и откупљени сопствени удели	0026		
048,052,054,055 и 056	9. Остали дугорочни финансијски пласмани и остала дугорочна потраживања	0027	1.680	2.040
28(део) осим 288	<b>V. ДУГОРОЧНА АКТИВНА ВРЕМЕНСКА РАЗГРАНИЧЕЊА</b>	0028		
288	<b>В. ОДЛОЖЕНА ПОРЕСКА СРЕДСТВА</b>	0029		
	<b>Г. ОБРТНА ИМОВИНА (0031 + 0037 + 0038 + 0044 + 0057 + 0058)</b>	0030	19.705	24.717
Класа 1 осим рачуна групе 14	<b>I. ЗАЛИХЕ (0032 + 0033 + 0034 + 0035 + 0036)</b>	0031	6.475	6.437
10	1. Материјал, резервни делови, алат и ситан инвентар	0032	5.770	5.950
11 и 12	2. Недовршена производња и готови производи	0033		
13	3. Роба	0034		
150,152 и 154	4. Плаћени аванси за залихе и услуге у земљи	0035	705	487
151,153 и 155	5. Плаћени аванси за залихе и услуге у иностранству	0036		
14	<b>II. СТАЛНА ИМОВИНА КОЈА СЕ ДРЖИ ЗА ДАЉУ ПРОДАЈУ</b>	0037		
	<b>III. ПОТРАЖИВАЊА ПО ОСНОВУ ПРОДАЈЕ (0039 + 0040 + 0041 + 0042 + 0043)</b>	0038	10.189	12.093
204	1. Потраживања од купаца у земљи	0039	10.189	12.093
205	2. . Потраживања од купаца у иностранству	0040		
200 и 202	3. Потраживања од матичног,завсних и осталих повезаних лица у земљи	0041		
201 и 203	4. . Потраживања од матичног,завсних и осталих повезаних лица у земљи	0042		
206	5. Остала потраживања по основу продаје	0043		
21,22 и 27	<b>IV. ОСТАЛА КРАТКОРОЧНА ПОТРАЖИВАЊА (0045+0046+0047)</b>	0044	2.391	4.837
21,22 осим 223 и 224, и 227	1.Остала потраживања	0045	2.202	3.623
223	2.Потраживања за више плаћен порез на добитак	0046	125	1.150
224	3.Потраживања по основу преплаћених осталих пореза и доприноса	0047	64	64
23	<b>V. КРАТКОРОЧНИ ФИНАНСИЈСКИ ПЛАСМАНИ (0049+0050+0051+0052+0053+0054+0055+0056)</b>	0048		
230	1. Краткорочни кредити и пласмани-матично и зависна правна лица	0049		
231	2. Краткорочни кредити и пласмани – остала повезана правна лица	0050		
232,234(део)	3. Краткорочни кредити,зајмови и пласмани у земљи	0051		
233,234(део)	4. Краткорочни кредити,зајмови и пласмани у иностранству	0052		
235	5. Хартије од вредности које се вреднују по амортизованој вредности	0053		

ЈКП ДРИНА Мали Зворник – Програм пословања предузећа за 2025

236 (део)	6. Финансијска средства која се вреднују по фер вредности кроз Биланс успеха	0054		
237 (део)	7. Откупљене сопствене акције и откупљени сопствени удели	0055		
236 (део), 238 и 239	8. Остали краткорочни финансијски пласмани	0056		
24	<b>VI. ГОТОВИНСКИ ЕКВИВАЛЕНТИ И ГОТОВИНА</b>	0057	650	1.350
28 (део) осим 288	<b>VII. КРАТКОРОЧНА АКТИВНА ВРЕМЕНСКА РАЗГРАНИЧЕЊА</b>	0058		
	<b>Д. УКУПНА АКТИВА = ПОСЛОВНА ИМОВИНА (0001 + 0002 + 0029 + 0030)</b>	0059	581.705	584.505
88	<b>Ђ. ВАНБИЛАНСНА АКТИВА</b>	0072		
	<b>ПАСИВА</b>			
	<b>А. КАПИТАЛ (0402 + 0403 + 0404 + 0405 + 0406 - 0407 + 0408 + 0411 - 0412) ≥ 0</b>	0401	209.739	235.294
30, осим 306	<b>I. ОСНОВНИ КАПИТАЛ</b>	0402	119.927	136.614
31	<b>II. УПИСАНИ А НЕУПЛАЋЕНИ КАПИТАЛ</b>	0403		
306	<b>III. ЕМИСИОНА ПРЕМИЈА</b>	0404		
32	<b>IV. РЕЗЕРВЕ</b>	0405	49	49
330 и потражни салдо рачуна 331, 332, 333, 334, 35, 336 и 337	<b>V. ПОЗИТИВНЕ РЕВАЛОРИЗАЦИОНЕ РЕЗЕРВЕ И НЕРЕАЛИЗОВАНИ ДОБИЦИ ПО ОСНОВУ ФИНАНСИЈСКИХ СРЕДСТАВА И ДРУГИХ КОМПОНЕНТИ ОСТАЛОГ СВЕОБУХВАТНОГ РЕЗУЛТАТА</b>	0406		
дуговни салдо рачуна 331, 332, 333, 334, 335, 336 и 337	<b>VI. НЕРЕАЛИЗОВАНИ ДОБИЦИ ПО ОСНОВУ ФИНАНСИЈСКИХ СРЕДСТАВА И ДРУГИХ КОМПОНЕНТИ ОСТАЛОГ СВЕОБУХВАТНОГ РЕЗУЛТАТА</b>	0407		
34	<b>VII. НЕРАСПОРЕЂЕНИ ДОБИТАК (0409+ 0410)</b>	0408	89.763	98.631
340	1. Нераспоређени добитак ранијих година	0409	87.641	97.041
341	2. Нераспоређени добитак текуће године	0410	2.122	1.590
	<b>VIII. УЧЕШЋЕ БЕЗ ПРАВА КОНТРОЛЕ</b>	0411		
35	<b>IX. ГУБИТАК (0413 + 0414)</b>	0412		
350	1. Губитак ранијих година	0413		
351	2. Губитак текуће године	0414		
	<b>Б. ДУГОРОЧНА РЕЗЕРВИСАЊА И ОБАВЕЗЕ (0416 + 0420 + 0428)</b>	0415	245.459	248.094
40	<b>I. ДУГОРОЧНА РЕЗЕРВИСАЊА (0417 + 0418 + 0419)</b>	0416		
404	1. Резервисања за накнаде и друге бенефиције запослених	0417		
400	2. Резервисања за трошкове у гарантном року	0418		
40, осим 400 и 404	3. Остала дугорочна резервисања	0419		
41	<b>II. ДУГОРОЧНЕ ОБАВЕЗЕ (0421 + 0422 + 0423 + 0424 + 0425 + 0426 + 0427)</b>	0420	245.459	248.094
410	1. Обавезе које се могу конвертовати у капитал	0421		
411 (део) и 412 (део)	2. Дугорочни кредити и остале дугорочне обавезе према матичном, зависним и осталим повезаним лицима у земљи	0422		



ЈКП ДРИНА Мали Зворник – Програм пословања предузећа за 2025

411(део) и 412(део)	3. Дугорочни кредити и остале дугорочне обавезе према матичном, зависним и осталим повезаним лицима у иностранству	0423		
414 и 416(део)	4. Дугорочни кредити, зајмови и обавезе по основу лизинга у земљи	0424	245.459	248.094
414 и 416(део)	5. Дугорочни кредити, зајмови и обавезе по основу лизинга у иностранству	0425		
413	6. Обавезе по емитованим хартијама од вредности	0426		
419	7. Остале дугорочне обавезе	0427		
49(део), осим 498 и 495(део)	<b>III. ДУГОРОЧНА ПАСИВНА ВРЕМЕНСКА РАЗГРАНИЧЕЊА</b>	0428		
498	<b>В. ОДЛОЖЕНЕ ПОРЕСКЕ ОБАВЕЗЕ</b>	0429	1.550	363
495 (део)	<b>Г. ДУГОРОЧНИ ОДЛОЖЕНИ ПРИХОДИ И ПРИМЉЕНЕ ДОНАЦИЈЕ</b>	0430	104.083	87.726
	<b>Д. КРАТКОРОЧНЕ РЕЗЕРВИСАЊА И КРАТКОРОЧНЕ ОБАВЕЗЕ (0432 + 0433 + 0441 + 0442 + 0449 + 0453 + 0454)</b>	0431	20.874	13.028
	<b>I. КРАТКОРОЧНА РЕЗЕРВИСАЊА</b>	0432		
42 осим 427	<b>II. КРАТКОРОЧНЕ ФИНАНСИЈСКЕ ОБАВЕЗЕ (0434 + 0435 + 0436 + 0437 + 0438 + 0439 + 0440)</b>	0433		
420(део) и 421(део)	1. Обавезе по основу кредита према матичном, зависним и осталим повезаним лицима у земљи	0434		
420(део) и 421(део)	2. Обавезе по основу кредита према матичном, зависним и осталим повезаним лицима у земљи	0435		
422(део), 424(део), 425(део), и 429(део)	3. Обавезе по основу кредита и зајмова од лица која нису домаће банке	0436		
422(део), 424(део), 425(део), и 429(део)	4. Обавезе по основу кредита и зајмова од домаћих банака	0437		
423, 424(део), 425(део) и 429(део)	5. Кредити, зајмови и обавезе из иностранства	0438		
426	6. Обавезе по краткорочним хартијама од вредности	0439		
428	7. Обавезе по основу финансијских деривата	0440		
430	<b>III. ПРИМЉЕНИ АВАНСИ, ДЕПОЗИТИ И КАУЦИЈЕ</b>	0441	620	0
43 осим 430	<b>IV. ОБАВЕЗЕ ИЗ ПОСЛОВАЊА (0443 + 0444 + 0445 + 0446 + 0448)</b>	0442	15.258	7.228
431 и 433	1. Обавезе према добављачима-матична, зависна правна лица и остала повезана лица у земљи	0443		
432 и 434	2. Обавезе према добављачима-матична, зависна правна лица и остала повезана лица у земљи	0444		
435	3. Обавезе према добављачима у земљи	0445	15.228	7.215
436	4. Обавезе према добављачима у иностранству	0446		
439(део)	5. Обавезе по меницама	0447		
439(део)	6. Остале обавезе из пословања	0448	30	13
44, 45, 46 осим 467, 47 и 48	<b>V. ОСТАЛЕ КРАТКОРОЧНЕ ОБАВЕЗЕ (0450 + 0451 + 0452)</b>	0449	4.996	5.800
44, 45, 46, осим 467	1. Остале краткорочне обавезе	0450	4.996	5.800

ЈКП ДРИНА Мали Зворник – Програм пословања предузећа за 2025

47,48 осим 481	2.Обавезе по основу пореза на додатну вредност и осталих јавних прихода	0451		
481	3.Обавезе по основу пореза на добитак	0452		
427	<b>VI. ОБАВЕЗЕ ПО ОСНОВУ СРЕДСТАВА НАМЕЊЕНИХ ПРОДАЈИ И СРЕДСТАВА ПОСЛОВАЊА КОЈЕ ЈЕ ОБУСТАВЉЕНО</b>	0453		
49(део) осим 498	<b>VII. КРАТКОРОЧНА ПАСИВНА ВРЕМЕНСКА РАЗГРАНИЧЕЊА</b>	0454		
	<b>Ђ. ГУБИТАК ИЗНАД ВИСИНЕ КАПИТАЛА (0415 + 0429 + 0430 - 0431 - 0459) ≥ 0 = 0407 + 0412 - 0402 - 0403 - 0404 - 0405 - 0406 - 0408 - 0411 ≥ 0</b>	0455		
	<b>Е. УКУПНА ПАСИВА (0401 + 0415 + 0429 + 0430 + 0431 - 0463)</b>	0456	581.705	584.505
89	<b>Ж. ВАНБИЛАНСНА ПАСИВА</b>	0457		

ЈКП ДРИНА Мали Зворник – Програм пословања предузећа за 2025

2.5. БИЛАНС УСПЕХА за период 01.01 - 31.12.2024.				
				у 000 динара
Група рачуна, рачун	ПОЗИЦИЈА	АОП	План 01.01.2024. до 31.12.2024.	Реализација (процена) 01.01.2024. до 31.12.2024.
1	2	3	4	5
	<b>А. ПОСЛОВНИ ПРИХОДИ</b> (1002 + 1005 + 1008 + 1009 - 1010 + 1011 + 1012)	1001	194.010	178.605
60	<b>I. ПРИХОДИ ОД ПРОДАЈЕ РОБЕ (1003 + 1004)</b>	1002		
600,602 и 604	1. Приходи од продаје на домаћем тржишту	1003		
601,603 и 605	2. Приходи од продаје робе на иностраном тржишту	1004		
61	<b>II. ПРИХОДИ ОД ПРОДАЈЕ ПРОИЗВОДА И УСЛУГА</b> (1006 + 1007)	1005	161.810	143.218
610,612 и 614	1. Приходи од продаје производа и услуга на домаћем тржишту	1006	161.810	143.218
611,613 и 615	2. Приходи од продаје производа и услуга на иностраном тржишту	1007		
62	<b>III. ПРИХОДИ ОД АКТИВИРАЊА УЧИНАКА И РОБЕ</b>	1008		
630	<b>IV. ПОВЋАЊЕ ВРЕДНОСТИ ЗАЛИХА НЕДОВРШЕНИХ И ГОТОВИХ ПРОИЗВОДА</b>	1009		
631	<b>V. СМАЊЕЊЕ ВРЕДНОСТИ ЗАЛИХА НЕДОВРШЕНИХ И ГОТОВИХ ПРОИЗВОДА</b>	1010		
64 и 65	<b>VI. ОСТАЛИ ПОСЛОВНИ ПРИХОДИ</b>	1011	32.200	35.387
68, осим 683, 685 и 686	<b>VII. ПРИХОДИ ОД УСКЛАЂИВАЊА ВРЕДНОСТИ ИМОВИНЕ (ОСИМ ФИНАНСИЈСКЕ)</b>	1012		
	<b>Б. ПОСЛОВНИ РАСХОДИ (1014 + 1015 + 1016 + 1020 + 1021 + 1022 + 1023 + 1024)</b>	1013	187.138	174.415
50	<b>I. НАБАВНА ВРЕДНОСТ ПРОДАТЕ РОБЕ</b>	1014		
51	<b>II. ТРОШКОВИ МАТЕРИЈАЛА, ГОРИВА И ЕНЕРГИЈЕ</b>	1015	61.650	51.375
52	<b>III. ТРОШКОВИ ЗАРАДА, НАКНАДА ЗАРАДА И ОСТАЛИ ЛИЧНИ РАСХОДИ (1017 + 1018 + 1019)</b>	1016	89.088	75.602
520	1. Трошкови зарада и накнада зарада	1017	71.245	60.875
521	2. Трошкови пореза и доприноса на зараде и накнаде зарада	1018	10.800	9.720
52, осим 520 и 521	3. Остали лични расходи и накнаде зарада	1018	7.043	5.007
54	<b>IV. ТРОШКОВИ АМОРТИЗАЦИЈЕ</b>	1020	11.000	25.965
58, осим 583, 585 и 586	<b>V. РАСХОДИ ОД УСКЛАЂИВАЊА ВРЕДНОСТИ ИМОВИНЕ (ОСИМ ФИНАНСИЈСКЕ)</b>	1021		
53	<b>VI. ТРОШКОВИ ПРОИЗВОДНИХ УСЛУГА</b>	1022	13.050	9.899
54, осим 540	<b>VII. ТРОШКОВИ РЕЗЕРВИСАЊА</b>	1023		
55	<b>VIII. НЕМАТЕРИЈАЛНИ ТРОШКОВИ</b>	1024	12.350	11.572

ЈКП ДРИНА Мали Зворник – Програм пословања предузећа за 2025

	В. ПОСЛОВНИ ДОБИТАК (1001 - 1013) ≥ 0	1025	6.872	4.191
	Г. ПОСЛОВНИ ГУБИТАК (1013 - 1001) ≥ 0	1026		
	Д. ФИНАНСИЈСКИ ПРИХОДИ (1028 + 1029 + 1030 + 1031)	1027	2.000	1.795
660 и 661	І. ФИНАНСИЈСКИ ПРИХОДИ ИЗ ОДНОСА СА МАТИЧНИМ, ЗАВИСНИМ И ЗАВИСНИМ И ОСТАЛИМ ПОВЕЗАНИМ ЛИЦИМА	1028		
662	ІІ. ПРИХОДИ ОД КАМАТА	1029	1.000	932
663 и 664	ІІІ. ПОЗИТИВНЕ КУРСНЕ РАЗЛИКЕ И ПОЗИТИВНИ ЕФЕКТИ ВАЛУТНЕ КЛАУЗУЛЕ	1030		
665 и 669	ІV. ОСТАЛИ ФИНАНСИЈСКИ ПРИХОДИ	1031	1.000	863
	Ђ. ФИНАНСИЈСКИ РАСХОДИ (1033 + 1034 + 1035 + 1036)	1032	3.000	2.690
560 и 561	І. ФИНАНСИЈСКИ РАСХОДИ ИЗ ОДНОСА СА МАТИЧНИМ, ЗАВИСНИМ И ОСТАЛИМ ПОВЕЗАНИМ ЛИЦИМА	1033		
562	ІІ. Расходи камата	1034	2.600	2.666
561	ІІІ. НЕГАТИВНЕ КУРСНЕ РАЗЛИКЕ И НЕГАТИВНИ ЕФЕКТИ ВАЛУТНЕ КЛАУЗУЛЕ	1035		
565 и 569	ІV. ОСТАЛИ ФИНАНСИЈСКИ РАСХОДИ	1036	400	24
	Е. ДОБИТАК ИЗ ФИНАНСИРАЊА (1027 - 1032)	1037		
	Ж. ГУБИТАК ИЗ ФИНАНСИРАЊА (1032 - 1027)	1038	1.000	895
683, 685 и 686	З. ПРИХОДИ ОД УСКЛАЂИВАЊА ВРЕДНОСТИ ФИНАНСИЈСКЕ ИМОВИНЕ КОЈА СЕ ИСКАЗУЈЕ ПО ФЕР ВРЕДНОСТИ КРОЗ БИЛАНС УСПЕХА	1039		
583, 585 и 586	И. РАСХОДИ ОД УСКЛАЂИВАЊА ВРЕДНОСТИ ФИНАНСИЈСКЕ ИМОВИНЕ КОЈА СЕ ИСКАЗУЈЕ ПО ФЕР ВРЕДНОСТИ КРОЗ БИЛАНС УСПЕХА	1040		
67	Ј. ОСТАЛИ ПРИХОДИ	1041	500	131
57	К. ОСТАЛИ РАСХОДИ	1042	4.300	1.838
	Л. УКУПНИ ПРИХОДИ (1001+1027+1039+1041)	1043	196.510	180.531
	Љ. УКУПНИ РАСХОДИ (1013+1032+1040+1042)	1044	194.438	178.941
	М. ДОБИТАК ИЗ РЕДОВНОГ ПОСЛОВАЊА ПРЕ ОПОРЕЗИВАЊА (1043 - 1044)	1045	2.072	1.590
	Н. ГУБИТАК ИЗ РЕДОВНОГ ПОСЛОВАЊА ПРЕ ОПОРЕЗИВАЊА (1044 - 1043)	1046		
69-59	Њ. ПОЗИТИВАН НЕТО ЕФЕКАТ НА РЕЗУЛТАТ ПО ОСНОВУ ДОБИТКА ПОСЛОВАЊА КОЈЕ СЕ ОБУСТАВЉА, ПРОМЕНА РАЧУНОВОДСТВЕНИХ ПОЛИТИКА И ИСПРАВКИ ГРЕШАКА ИЗ РАНИЈЕГ ПЕРИОДА	1047		
59-69	О. НЕГАТИВАН НЕТО ЕФЕКАТ НА РЕЗУЛТАТ ПО ОСНОВУ ГУБИТКА ПОСЛОВАЊА КОЈЕ СЕ ОБУСТАВЉА, ПРОМЕНА РАЧУНОВОДСТВЕНИХ ПОЛИТИКА И ИСПРАВКИ ГРЕШАКА ИЗ РАНИЈЕГ ПЕРИОДА	1048		
	П. ДОБИТАК ПРЕ ОПОРЕЗИВАЊА (1045 - 1046 + 1047 - 1048)	1049	2.072	1.590
	Р. ГУБИТАК ПРЕ ОПОРЕЗИВАЊА (1046 - 1045 + 1048 - 1047)	1050		

ЈКП ДРИНА Мали Зворник – Програм пословања предузећа за 2025

	<b>С. ПОРЕЗ НА ДОБИТАК</b>			
721	<b>I. ПОРЕСКИ РАСХОД ПЕРИОДА</b>	1051		
722 дуг.салдо	<b>II. ОДЛОЖЕНИ ПОРЕСКИ РАСХОДИ ПЕРИОДА</b>	1052		
722 пот.салдо	<b>III. ОДЛОЖЕНИ ПОРЕСКИ ПРИХОДИ ПЕРИОДА</b>	1053		
723	<b>Т. ИСПЛАЋЕНА ЛИЧНА ПРИМАЊА ПОСЛОДАВЦА</b>	1054		
	<b>Ћ. НЕТО ДОБИТАК (1049 - 1050 - 1051 - 1052 + 1053 - 1054)</b>	1055	2.072	1.590
	<b>У. НЕТО ГУБИТАК (1050 - 1049 + 1051 + 1052 - 1053 + 1054)</b>	1056		
	<b>I. НЕТО ДОБИТАК КОЈИ ПРИПАДА УЧЕШЋИМА БЕЗ ПРАВА КОНТРОЛЕ</b>	1057		
	<b>II. НЕТО ДОБИТАК КОЈИ ПРИПАДА МАТИЧНОМ ПРАВНОМ ЛИЦУ</b>	1058		
	<b>III. НЕТО ГУБИТАК КОЈИ ПРИПАДА УЧЕШЋИМА БЕЗ ПРАВА КОНТРОЛЕ</b>	1059		
	<b>IV. НЕТО ГУБИТАК КОЈИ ПРИПАДА МАТИЧНОМ ПРАВНОМ ЛИЦУ</b>	1060		
	<b>V. ЗАРАДА ПО АКЦИЈИ</b>			
	1. Основна зарада по акцији	1061		
	2. Умањена (разводњена) зарада по акцији	1062		

ЈКП ДРИНА Мали Зворник – Програм пословања предузећа за 2025

2.6. ИЗВЕШТАЈ О ТОКОВИМА ГОТОВИНЕ		у 000 динара	
у периоду од 01.01. до 31.12.20234. године			
ПОЗИЦИЈА	АОП	Износ	
		План 2024.	Реализација (процена) 2024.
1	2	3	4
<b>А. ТОКОВИ ГОТОВИНЕ ИЗ ПОСЛОВНИХ АКТИВНОСТИ</b>			
<b>I. Приливи готовине из пословних активности (1 до 4)</b>	3001	193.800	165.038
1. Продаја и примљени аванси у земљи	3002	181.800	155.763
2. Продаја и примљени аванси у иностранству	3003		
3. Примљене камате из пословних активности	3004	2.000	580
4. Остали приливи из редовног пословања	3005	10.000	8.695
<b>II. Одливи готовине из пословних активности (1 до 8)</b>	3006	180.000	164.426
1. Исплате добављачима и дати аванси у земљи	3007	86.000	79.540
2. Исплате добављачима и дати аванси у иностранству	3008		
3. Зараде, накнаде зарада и остали лични расходи	3009	88.000	75.602
4. Плаћене камате у земљи	3010	2.000	1.675
5. Плаћене камате у иностранству	3011		
6. Порез на добитак	3012	2.000	5.822
7. Одливи по основу осталих јавних прихода	3013		
8. Остали одлив из пословних активности	3014	2.000	1.787
<b>III. Нето прилив готовине из пословних активности (I-II)</b>	3015	13.800	0
<b>IV. Нето одлив готовине из пословних активности (II-I)</b>	3016		
<b>Б. ТОКОВИ ГОТОВИНЕ ИЗ АКТИВНОСТИ ИНВЕСТИРАЊА</b>			
<b>I. Приливи готовине из активности инвестирања (1 до 5)</b>	3017		
1. Продаја акција и удела	3018		
2. Продаја нематеријалне имовине, некретнина, постројења, опреме и биолошких средстава	3019		
3. Остали финансијски пласмани	3020		
4. Примљене камате из активности инвестирања	3021		
5. Примљене дивиденде	3022		
<b>II. Одливи готовине из активности инвестирања (1 до 3)</b>	3023		
1. Куповина акција и удела	3024		
2. Куповина нематеријалне имовине, некретнина, постројења, опреме и биолошких средстава	3025		

ЈКП ДРИНА Мали Зворник – Програм пословања предузећа за 2025

3. Остали финансијски пласмани	3026		
<b>III. Нето прилив готовине из активности инвестирања (I-II)</b>	<b>3027</b>		
<b>IV. Нето одлив готовине из активности инвестирања (II-I)</b>	<b>3028</b>		
<b>V. ТОКОВИ ГОТОВИНЕ ИЗ АКТИВНОСТИ ФИНАНСИРАЊА</b>			
<b>I. Приливи готовине из активности финансирања (1 до 7)</b>	<b>3029</b>		
1. Увећање основног капитала	3030		
2. Дугорочни кредити у земљи	3031		
3. Дугорочни кредити у иностранству	3032		
4. Краткорочни кредити у земљи	3033		
5. Краткорочни кредити у иностранству	3034		
6. Остале дугорочне обавезе	3035		
7. Остале краткорочне обавезе	3036		
<b>II. Одливи готовине из активности финансирања (1 до 8)</b>	<b>3037</b>	<b>13.800</b>	<b>0</b>
1. Откуп сопствених акција и удела	3038		
2. Дугорочни кредити у земљи	3039	13.800	0
3. Дугорочни кредити у иностранству	3040		
4. Краткорочни кредити у земљи	3041		
5. Краткорочни кредити у иностранству	3042		
6. Остале обавезе	3043		
7. Финансијски лизинг	3044		
8. Исплаћене дивиденде	3045		
<b>III. Нето прилив готовине из активности финансирања (I-II)</b>	<b>3046</b>	<b>13.800</b>	<b>0</b>
<b>IV. Нето одлив готовине из активности финансирања (II-I)</b>	<b>3047</b>		
<b>Г. СВЕГА ПРИЛИВ ГОТОВИНЕ (3001 + 3017 + 3029)</b>	<b>3048</b>	<b>193.800</b>	<b>165.038</b>
<b>Д. СВЕГА ОДЛИВ ГОТОВИНЕ (3006 + 3023 + 3037)</b>	<b>3049</b>	<b>193.800</b>	<b>164.426</b>
<b>Ђ. НЕТО ПРИЛИВ ГОТОВИНЕ (3048 - 3049)</b>	<b>3050</b>		<b>612</b>
<b>Е. НЕТО ОДЛИВ ГОТОВИНЕ (3049 - 3048)</b>	<b>3051</b>		
<b>З. ГОТОВИНА НА ПОЧЕТКУ ОБРАЧУНСКОГ ПЕРИОДА</b>	<b>3052</b>	<b>650</b>	<b>738</b>
<b>Ж. ПОЗИТИВНЕ КУРСНЕ РАЗЛИКЕ ПО ОСНОВУ ПРЕРАЧУНА ГОТОВИНЕ</b>	<b>3053</b>		
<b>И. НЕГАТИВНЕ КУРСНЕ РАЗЛИКЕ ПО ОСНОВУ ПРЕРАЧУНА ГОТОВИНЕ</b>	<b>3054</b>		
<b>Ј. ГОТОВИНА НА КРАЈУ ОБРАЧУНСКОГ ПЕРИОДА (3050 - 3051 + 3052 + 3053 - 3054)</b>	<b>3055</b>	<b>650</b>	<b>1.350</b>

У билансима не постоје битна одступања у односу на план за 2024. годину, осим на позицијама које је немогуће унапред планирати.







### 3. ПЛАНИРАНИ ИЗВОРИ ПРИХОДА И ПОЗИЦИЈЕ РАСХОДА ПО НАМЕНАМА

#### 3.1. Планирана динамика кретања цена воде у 2025. години

ГРАЂАНИ									
Вода без канализације					Вода са канализацијом				
Месец	Цена дин/м <sup>3</sup>	% пов.	Просечна месечна количина м <sup>3</sup>	Приход	Месец	Цена дин/м <sup>3</sup>	% пов.	Просечна месечна количина м <sup>3</sup>	Приход
1	2	3	4	5	6	7	8	9	10
XII/24	81,80		14.350	1.173.830	XII/24	117,10		9.200	1.077.320
I/25	81,80		15.000	1.227.000	I/25	117,10		10.000	1.171.000
II/25	81,80		15.000	1.227.000	II/25	117,10		10.000	1.171.000
III/25	81,80		15.000	1.227.000	III/25	117,10		10.000	1.171.000
IV/25	81,80		15.000	1.227.000	IV/25	117,10		10.000	1.171.000
V/25	81,80		15.000	1.227.000	V/25	117,10		10.000	1.171.000
VI/25	81,80		15.000	1.227.000	VI/25	117,10		10.000	1.171.000
VII/25	81,81		15.000	1.227.000	VII/25	117,10		10.000	1.171.000
VIII/25	81,80		15.000	1.227.000	VIII/25	117,10		10.000	1.171.000
IX/25	81,80		15.000	1.227.000	IX/25	117,10		10.000	1.171.000
X/25	81,80		15.000	1.227.000	X/25	117,10		10.000	1.171.000
XI/25	81,80		15.000	1.227.000	XI/25	117,10		10.000	1.171.000
XII/25	81,80		15.000	1.227.000	XII/25	117,10		10.000	1.171.000
<b>УКУПНО</b>				<b>14.724.000</b>	<b>УКУПНО</b>				<b>14.052.000</b>
<b>СВЕГА ГРАЂАНИ</b>					<b>28.776.000</b>				
ПРЕДУЗЕЋА, УСТАНОВЕ И РАДЊЕ									
Вода без канализације					Вода са канализацијом				
Месец	Цена дин/м <sup>3</sup>	% пов.	Просечна месечна количина м <sup>3</sup>	Приход	Месец	Цена дин/м <sup>3</sup>	% пов.	Просечна месечна количина м <sup>3</sup>	Приход
1	2	3	4	5	6	7	8	9	10
XII/24	132,70		833	110.539	XII/23	168,00		2.083	349.944
I/25	132,70		900	119.430	I/24	168,00		2.200	369.600
II/25	132,70		900	119.430	II/24	168,00		2.200	369.600
III/25	132,70		900	119.430	III/24	168,00		2.200	369.600
IV/25	132,70		900	119.430	IV/24	168,00		2.200	369.600
V/25	132,70		900	119.430	V/24	168,00		2.200	369.600
VI/25	132,70		900	119.430	VI/24	168,00		2.200	369.600
VII/25	132,70		900	119.430	VII/24	168,00		2.200	369.600
VIII/25	132,70		900	119.430	VIII/24	168,00		2.200	369.600
IX/25	132,70		900	119.430	IX/24	168,00		2.200	369.600
X/25	132,70		900	119.430	X/24	168,00		2.200	369.600
XI/25	132,70		900	119.430	XI/24	168,00		2.200	369.600
XII/25	132,70		900	119.430	XII/24	168,00		2.200	369.600
<b>УКУПНО</b>				<b>1.433.160</b>					<b>4.435.200</b>
<b>СВЕГА ПРИВРЕДА</b>					<b>5.868.360</b>				

ЈКП ДРИНА Мали Зворник – Програм пословања предузећа за 2025

3.1.1. Накнада за погонску спремност

Накнада за погонску спремност

Грађани					Предузећа, установе и радње				
Месећ	Цена	% пов.	Број корисника	Приход	Месећ	Цена	% пов.	Број корисника	Приход
1	2	3	4	5	6	7	8	9	10
XII/24	100,00		3.165	316.500	XII/23	100,00		304	30.400
I/25	100,00		3.200	320.000	I/24	100,00		310	31.000
II/25	100,00		3.200	320.000	II/24	100,00		310	31.000
III/25	100,00		3.200	320.000	III/24	100,00		310	31.000
IV/25	100,00		3.200	320.000	IV/24	100,00		310	31.000
V/25	100,00		3.200	320.000	V/24	100,00		310	31.000
VI/25	100,00		3.200	320.000	VI/24	100,00		310	31.000
VII/25	100,00		3.200	320.000	VII/24	100,00		310	31.000
VIII/25	100,00		3.200	320.000	VIII/24	100,00		310	31.000
IX/25	100,00		3.200	320.000	IX/24	100,00		310	31.000
X/25	100,00		3.200	320.000	X/24	100,00		310	31.000
XI/25	100,00		3.200	320.000	XI/24	100,00		310	31.000
XII/25	100,00		3.200	320.000	XII/24	100,00		310	31.000
<b>УКУПНО ГРАЂАНИ</b>				<b>3.840.000</b>	<b>УКУПНО ПРИВРЕДА</b>				<b>372.000,00</b>
				<b>СВЕГА</b>					<b>4.212.000</b>

ЈКП ДРИНА Мали Зворник – Програм пословања предузећа за 2025

3.2 . Планирана динамика кретања цена грејања у 2025. години

ГРАЂАНИ						
Месец	Цена		% пов.	Површина м <sup>2</sup>	Планирана потрошња кв	Приход (2x6)+(3x5)
	Фиксни део дин/м <sup>2</sup>	Варијабилни део дин/кв				
1	2	3	4	5	6	7
XII/24	21,17	7,30		14.627	206.710	1.918.637
I/25	21,17	7,30		14.627	260.000	2.207.654
II/25	21,17	7,30		14.627	260.000	2.207.654
III/25	21,17	7,30		14.627	260.000	2.207.654
IV/25	21,17	7,30		14.627	130.000	1.258.654
V/25	21,17	7,30		14.627	0	309.654
VI/25	21,17	7,30		14.627	0	309.654
VII/25	21,17	7,30		14.627	0	309.654
VIII/25	21,17	7,30		14.627	0	309.654
IX/25	21,17	7,30		14.627	0	309.654
X/25	21,17	7,30		14.627	130.000	1.258.654
XI/25	21,17	7,30		14.627	260.000	2.207.654
XII/25	21,17	7,30		14.627	260.000	2.207.654
<b>УКУПНО</b>						<b>15.103.848</b>

Мерење испоручене топлотне енергије врши се са свих 14.627 м<sup>2</sup>, што са просечном измереном потрошњом топлотне енергије од 14,13 Kwh/м<sup>2</sup> месечно износи 206.710 Kw.

ПРЕДУЗЕЋА, УСТАНОВЕ И РАДЊЕ						
Месец	Цена		% пов.	Површина м <sup>2</sup>	Планирана потрошња кв	Приход (2x6)+(3x5)
	Фиксни део дин/м <sup>2</sup>	Варијабилни део дин/кв				
1	2	3	4	5	6	7
XII/23	53,07	10,66		10.956	218.883	2.914.720
I/24	53,07	10,66		10.956	280.000	3.566.235
II/24	53,07	10,66		10.956	280.000	3.566.235
III/24	53,07	10,66		10.956	280.000	3.566.235
IV/24	53,07	10,66		10.956	140.000	2.073.835
V/24	53,07	10,66		10.956	0	581.435
VI/24	53,07	10,66		10.956	0	581.435
VII/24	53,07	10,66		10.956	0	581.435
VIII/24	53,07	10,66		10.956	0	581.435
IX/24	53,07	10,66		10.956	0	581.435
X/24	53,07	10,66		10.956	140.000	2.073.835
XI/24	53,07	10,66		10.956	280.000	3.566.235
XII/24	53,07	10,66		10.956	280.000	3.566.235
<b>УКУПНО</b>						<b>24.866.020</b>

Мерење испоручене топлотне енергије врши се са свих 10.956 м<sup>2</sup>, што са просечном измереном потрошњом топлотне енергије од 19,98 Kwh/м<sup>2</sup> месечно износи 218.883 Kw.

ЈКП ДРИНА Мали Зворник – Програм пословања предузећа за 2025

3.3. Планирана динамика кретања цена уклањања отпада у 2025. години

ПРЕДУЗЕЋА, УСТАНОВЕ И РАДЊЕ – прва категорија

Месец	Цена			% пов.	Број корисника	Површина		Приход (2x6)+(3x7)+(4x8)
	паушал	отворени простор	затворени простор			отворени простор	затворени простор	
1	2	3	4	5	6	7	8	9
XII/24	1.130,00	4,60	16,30		33	250	3.690	98.587
I/25	1.130,00	4,60	16,30		37	350	3.900	106.990
II/25	1.130,00	4,60	16,30		37	350	3.900	106.990
III/25	1.130,00	4,60	16,30		37	350	3.900	106.990
IV/25	1.130,00	4,60	16,30		37	350	3.900	106.990
V/25	1.130,00	4,60	16,30		37	350	3.900	106.990
VI/25	1.130,00	4,60	16,30		37	350	3.900	106.990
VII/25	1.130,00	4,60	16,30		37	350	3.900	106.990
VIII/25	1.130,00	4,60	16,30		37	350	3.900	106.990
IX/25	1.130,00	4,60	16,30		37	350	3.900	106.990
X/25	1.130,00	4,60	16,30		37	350	3.900	106.990
XI/25	1.130,00	4,60	16,30		37	350	3.900	106.990
XII/25	1.130,00	4,60	16,30		37	350	3.900	106.990
<b>УКУПНО</b>								<b>1.283.880</b>

ПРЕДУЗЕЋА, УСТАНОВЕ И РАДЊЕ – друга категорија

Месец	Цена			% пов.	Број корисника	Површина		Приход (2x6)+(3x7)+(4x8)
	паушал	отворени простор	затворени простор			отворени простор	затворени простор	
1	2	3	4	5	6	7	8	9
XII/24	1.080,00	5,25	24,00		53	58.621	22.691	909.584
I/25	1.080,00	5,25	24,00		55	59.000	23.000	921.150
II/25	1.080,00	5,25	24,00		55	59.000	23.000	921.150
III/25	1.080,00	5,25	24,00		55	59.000	23.000	921.150
IV/25	1.080,00	5,25	24,00		55	59.000	23.000	921.150
V/25	1.080,00	5,25	24,00		55	59.000	23.000	921.150
VI/25	1.080,00	5,25	24,00		55	59.000	23.000	921.150
VII/25	1.080,00	5,25	24,00		55	59.000	23.000	921.150
VIII/25	1.080,00	5,25	24,00		55	59.000	23.000	921.150
IX/25	1.080,00	5,25	24,00		55	59.000	23.000	921.150
X/25	1.080,00	5,25	24,00		55	59.000	23.000	921.150
XI/25	1.080,00	5,25	24,00		55	59.000	23.000	921.150
XII/25	1.080,00	5,25	24,00		55	59.000	23.000	921.150
<b>УКУПНО</b>								<b>11.053.800</b>

ПРЕДУЗЕЋА, УСТАНОВЕ И РАДЊЕ – трећа категорија

Месец	Цена			% пов.	Број корисника	Површина		Приход (2x6)+(3x7)+(4x8)
	паушал	отворени простор	затворени простор			отворени простор	затворени простор	
1	2	3	4	5	6	7	8	9
XII/24	982,00	1,60	13,90		182	67.343	19.227	553.728
I/25	982,00	1,60	13,90		205	92.000	23.000	668.210
II/25	982,00	1,60	13,90		205	92.000	23.000	668.210
III/25	982,00	1,60	13,90		205	92.000	23.000	668.210
IV/25	982,00	1,60	13,90		205	92.000	23.000	668.210
V/25	982,00	1,60	13,90		205	92.000	23.000	668.210
VI/25	982,00	1,60	13,90		205	92.000	23.000	668.210
VII/25	982,00	1,60	13,90		205	92.000	23.000	668.210
VIII/25	982,00	1,60	13,90		205	92.000	23.000	668.210
IX/25	982,00	1,60	13,90		205	92.000	23.000	668.210
X/25	982,00	1,60	13,90		205	92.000	23.000	668.210
XI/25	982,00	1,60	13,90		205	92.000	23.000	668.210
XII/25	982,00	1,60	13,90		205	92.000	23.000	668.210
<b>УКУПНО</b>								<b>8.018.520</b>
<b>СВЕГА I + II+III КАТЕГОРИЈА</b>								<b>20.356.200</b>

ЈКП ДРИНА Мали Зворник – Програм пословања предузећа за 2025

ГРАЂАНИ						
Месец	Цена дин/м <sup>2</sup>	Цена по домаћинству за сеоско подручје	% повећања	Површина м <sup>2</sup>	Број домаћинстава	ПРИХОД (2x5)+(3x6)
1	2	3	4	5	6	7
XII/23	7,35	420,00		79.073	1.157	1.067.127
I/24	7,35	420,00		86.000	1.600	1.304.100
II/24	7,35	420,00		86.000	1.600	1.304.100
III/24	7,35	420,00		86.000	1.600	1.304.100
IV/24	7,35	420,00		86.000	1.600	1.304.100
V/24	7,35	420,00		86.000	1.600	1.304.100
VI/24	7,35	420,00		86.000	1.600	1.304.100
VII/24	7,35	420,00		86.000	1.600	1.304.100
VIII/24	7,35	420,00		86.000	1.600	1.304.100
IX/24	7,35	420,00		86.000	1.600	1.304.100
X/24	7,35	420,00		86.000	1.600	1.304.100
XI/24	7,35	420,00		86.000	1.600	1.304.100
XII/24	7,35	420,00		86.000	1.600	1.304.100
						<b>15.649.200</b>

3.4. План физичког обима пружања услуга у 2025. години

Р/б	НАЗИВ	Ј.М	Остварено 2023. год.	План 2024. год.	Процена извршења 2024. год	План 2025. год.	Индикатор (7:6)
1	2	3	4	5	6	7	8
I	<b>ГРАЂАНИ</b>						
1	Вода са канализацијом	м <sup>3</sup>	117.000	120.000	110.000	120.000	109
2	Вода без канализације	м <sup>3</sup>	171.000	175.000	172.000	175.000	102
3	Изношење смећа	м <sup>2</sup>	79.275	86.000	79.073	86.000	109
4	Грејање	м <sup>2</sup>	14.742	14.742	14.627	14.627	100
II	<b>ПРЕДУЗЕЋА</b>						
1	Вода са канализацијом	м <sup>3</sup>	25.000	26.400	25.000	26.400	106
2	Вода без канализације	м <sup>3</sup>	10.000	10.800	10.000	10.800	108
3	Смеће - отв.простор	м <sup>2</sup>	147.768	147.900	126.214	147.900	117
4	Смеће - затв.простор	м <sup>2</sup>	46.435	46.900	45.608	46.900	103
5	Грејање -предузећа, установе и радње	м <sup>2</sup>	11.082	11.080	10.956	11.082	101

JKP ДРИНА Мали Зворник – Програм пословања предузећа за 2025

3.5. БИЛАНС СТАЊА			у 000 динара			
Група рачуна, рачун	ПОЗИЦИЈА	АОП	ПЛАН за 2025. годину			
			31.03.	30.06.	30.09.	31.12.
1	2	3	4	5	6	7
	<b>АКТИВА</b>					
00	<b>А. УПИСАНИ А НЕУПЛАЋЕНИ КАПИТАЛ</b>	0001				
	<b>Б. СТАЛНА ИМОВИНА (0003+009+0017+0018+0028)</b>	0002	559.788	559.788	559.788	559.788
01	<b>І. НЕМАТЕРИЈАЛНА ИМОВИНА (0004+0005+0006+0007+0008)</b>	0003	395	395	395	395
010	1. Улагања у развој	0004				
011, 012 и 014	2. Концесије, патенти, лиценце, робне и услужне марке, софтвер и остала нематеријална имовина	0005	395	395	395	395
013	3. Гудвил	0006				
015 и 016	4. Нематеријална имовина узета у лизинг и нематеријална имовина у припреми	0007				
017	5. Аванси за нематеријалну имовину	0008				
2	<b>ІІ. НЕКРЕТНИНЕ, ПОСТРОЈЕЊА И ОПРЕМА (0010 + 0011 + 0012 + 0013 + 0014 + 0015 + 0016)</b>	0009	557.353	557.353	557.353	557.353
020, 021 и 022	1. Земљиште и грађевински објекти	0010	302.835	302.835	302.835	302.835
023	2. Постројења и опрема	0011	125.300	125.300	125.300	125.300
024	3. Инвестиционе некретнине	0012				
025 и 027	4. Некретнине, постројења и опрема узети у лизинг и некретнине, постројења и опрема у припреми	0013	129.218	129.218	129.218	129.218
026 и 028	5. Остале некретнине, постројења и опрема и улагања на туђим некретнинама, постројењима и опреми	0014				
029(део)	6 Аванси за некретнине, постројења и опрему у земљи	0015				
029(део)	8. Аванси за некретнине, постројења и опрему у иностранству	0016				
3	<b>ІІІ. БИОЛОШКА СРЕДСТВА</b>	0017				
04 и 05	<b>ІV. ДУГОРОЧНИ ФИНАНСИЈСКИ ПЛАСМАНИ (0019 + 0020 + 0021 + 0022 + 0023 + 0024 + 0025 + 0026 + 0027)</b>	0018	2.040	2.040	2.040	2.040
040(део), 041 (део) и 042(део)	1. Учешћа у капиталу правних лица (осим учешћа у капиталу које се вреднује методом учешћа)	0019				
040(део), 041 (део) и 042(део)	2. Учешћа у капиталу које се вреднује методом учешћа	0020				
043, 050(део) и 051(део)	3. Дугорочни пласмани матичном, зависним и осталим повезаним лицима и дугорочна потраживања од тих лица у земљи	0021				

ЈКП ДРИНА Мали Зворник – Програм пословања предузећа за 2025

043,050(део) и 051(део)	4. Дугорочни пласмани матичног,зависним и осталим повезаним лицима и дугорочна потраживања од тих лица у иностранству	0022				
045(део) и 053 (део)	5. Дугорочни пласмани (дати кредити и зајмови) у земљи	0023				
045(део) и 053 (део)	6. Дугорочни пласмани (дати кредити и зајмови) у иностранству	0024				
046	7. Дугорочна финансијска улагања (хартије од вредности које се вреднују по амортизованој вредности)	0025				
047	8. Откупљене сопствене акције и сопствени удели	0026				
048, 052, 055 и 056	9. Остали дугорочни финансијски пласмани и остала дугорочна потраживања	0027	2.040	2.040	2.040	2.040
28 (део) осим 288	<b>V. ДУГОРОЧНА АКТИВНА ВРЕМЕНСКА РАЗГРАНИЧЕЊА</b>	0028				
288	<b>В. ОДЛОЖЕНА ПОРЕСКА СРЕДСТВА</b>	0029				
	<b>Г. ОБРТНА ИМОВИНА (0031 + 0037 + 0038 + 0044 + 0048 + 0057 + 0058)</b>	0030	24.717	24.717	24.717	24.717
Класа 1 осим 14	<b>I. ЗАЛИХЕ (0032 + 0033 + 0034 + 0035 + 0036)</b>	0031	6.437	6.437	6.437	6.437
10	1. Материјал, резервни делови, алат и ситан инвентар	0032	5.950	5.950	5.950	5.950
11 и 12	2. Недовршена производња и готови производи	0033				
13	3. Роба	0034				
150,15 и 154	4. Плаћени аванси за залихе и услуге у земљи	0035	487	487	487	487
151,153 и 155	6. Плаћени аванси за залихе и услуге у иностранству	0036				
14	<b>II. СТАЛНА ИМОВИНА КОЈА СЕ ДРЖИ ЗА ДАЉУ ПРОДАЈУ И ПРЕСТАНАК ПОСЛОВАЊА</b>	0037				
20	<b>III. ПОТРАЖИВАЊА ПО ОСНОВУ ПРОДАЈЕ (0039 + 0040 + 0041 + 0042 + 0043)</b>	0038	12.093	12.093	12.093	12.093
204	1. Потраживања од купаца у земљи	0039	12.093	12.093	12.093	12.093
205	2. Потраживања од купаца у иностранству	0040				
200 и 202	3. Потраживања од матичног,зависних осталих повезаних лица у земљи	0041				
201 и 203	4. Потраживања од матичног,зависних осталих повезаних лица у иностранству	0042				
206	5. Остала потраживања по основу продаје	0043				
21,22 и 27	<b>IV. ОСТАЛА КРАТКОРОЧНА ПОТРАЖИВАЊА (0045 + 0046 + 0047)</b>	0044	4.837	4.837	4.837	4.837
21,22 осим 223 и 224, и 27	1. Остала потраживања	0045	3.623	3.623	3.623	3.623
223	2. Потраживања за више плаћен поез на добитак	0046	1.150	1.150	1.150	1.150
224	3. Потраживања по основу преплаћених осталих пореза и доприноса	0047	64	64	64	64
23	<b>V. КРАТКОРОЧНИ ФИНАНСИЈСКИ ПЛАСМАНИ (0049 + 0050 + 0051 + 052 + 0053 + 0054 + 0055 + 0056)</b>	0063				



ЈКП ДРИНА Мали Зворник – Програм пословања предузећа за 2025

230	1. Краткорочни кредити и пласмани – матично и зависна правна лица	0049				
231	2. Краткорочни кредити и пласмани- остала повезана правна лица	0050				
232,234(део)	3. Краткорочни кредити, зајмови и пласмани у земљи	0051				
233,234(део)	4. Краткорочни кредити, зајмови и пласмани у иностранству	0052				
235	5.Хартије од вредности које се вреднују по амортизованој вредности	0053				
236 (део)	6.Финансијска средства кој се вреднују по фер вредности кроз Биланс успеха	0054				
237	7.Откупљене сопствене акције и сопствени удеи	055				
236(део), 238 и 239	8.Остали краткорочни финансијски пласмани	0056				
24	<b>VI. ГОТОВИНСКИ ЕКВИВАЛЕНТИ И ГОТОВИНА</b>	0057	1.350	1.350	1.350	1.350
28(део), осим 288	<b>VII. КРАТКОРОЧНА АКТИВНА ВРЕМЕНСКА РАЗГРАНИЧЕЊА</b>	0058	584.505	584.505	584.505	584.505
	<b>Д. УКУПНА АКТИВА = ПОСЛОВНА ИМОВИНА (0001 + 0002 + 0029 + 0030)</b>	0059				
288	<b>Б. ВАНБИЛАНСНА АКТИВА</b>	0060				
	<b>ПАСИВА</b>					
	<b>А. КАПИТАЛ (0402 + 0403 + 0404 + 0405 + 0406 - 0407 + 0408 + 0411 - 0412</b>	0401	235.684	236.054	236.084	236.124
30 осим 306	<b>I. ОСНОВНИ КАПИТАЛ</b>	0402	136.614	136.614	136.614	136.614
31	<b>II. УПИСАНИ А НЕУПЛАЋЕНИ КАПИТАЛ</b>	0403				
306	<b>III. ЕМИСИОНА ПРЕМИЈА</b>	0404				
32	<b>IV. РЕЗЕРВЕ</b>	0405	49	49	49	49
330 и потражни салдо рачуна 331, 332, 333, 334, 335, 336 и 337	<b>V. ПОЗИТИВНЕ РЕВАЛОРИЗАЦИОНЕ РЕЗЕРВЕ И НЕРЕАЛИЗОВАНИ ДОБИЦИ ПО ОСНОВУ ФИНАНСИЈСКИХ СРЕДСТАВА И ДРУГИХ КОМПОНЕНТИ ОСТАЛОГ СВЕОБУХВАТНОГ РЕЗУЛТАТА</b>	0406				
Дуговни салдо рачуна 331, 332, 333, 334, 335, 336 и 337	<b>VI. НЕРЕАЛИЗОВАНИ ГУБИЦИ ПО ОСНОВУ ФИНАНСИЈСКИХ СРЕДСТАВА И ДРУГИХ КОМПОНЕНТИ ОСТАЛОГ СВЕОБУХВАТНОГ РЕЗУЛТАТА</b>	0407				
34	<b>VII. НЕРАСПОРЕЂЕНИ ДОБИТАК (0409 + 0410)</b>	0408	99.021	99.391	99.421	99.461
340	1. Нераспоређени добитак ранијих година	0409	98.631	98.631	98.631	98.631
341	2. Нераспоређени добитак текуће године	0410	390	760	790	830
	<b>VIII. УЧЕШЋЕ БЕЗ ПРАВА КОНТРОЛЕ</b>	0411				
35	<b>X. ГУБИТАК (0413 + 0414)</b>	0412				

JKP ДРИНА Мали Зворник – Програм пословања предузећа за 2025

350	1. Губитак ранијих година	0413				
351	2. Губитак текуће године	0414				
	<b>Б. ДУГОРОЧНА РЕЗЕРВИСАЊА И ДУГОРОЧНЕ ОБАВЕЗЕ (0416 + 0420 + 0428)</b>	0415	248.094	248.094	248.094	248.094
40	<b>І. ДУГОРОЧНА РЕЗЕРВИСАЊА (0417 + 0418 + 0419)</b>	0416				
404	1. Резервисања за накнаде и друге бенефиције запослених	0417				
400	2. Резервисања за трошкове у гарантном року	0418				
40,оси 400 и 404	3. Остала дугорочна резервисања	0419				
41	<b>ІІ. ДУГОРОЧНЕ ОБАВЕЗЕ (0421 + 0422 + 0423 + 0424 + 0425 + 0426 + 0427)</b>	0420	248.094	248.094	248.094	248.094
410	1. Обавезе које се могу конвертовати у капитал	0421				
411(део) и 412 (део)	2. Дугорочни кредити и остале дугорочне обавезе према матичном, зависним и осталим повезаним лицима у земљи	0422				
411(део) и 412 (део)	3. Дугорочни кредити и остале дугорочне обавезе према матичном, зависним и осталим повезаним лицима у иностранству	0423				
414 и 416 (део)	4. Дугорочни кредити,зајмови и обавезе по основу лизинга у земљи	0424	248.094	248.094	248.094	248.094
414 и 416 (део)	5. Дугорочни кредити,зајмови и обавезе по основу лизинга у иностранству	0425				
413	6. Обавезе по емитованим хартијама од вредности	0426				
419	7. Остале дугорочне обавезе	0427				
49(део) осим 498 и 495 (део)	<b>ІІІ. ДУГОРОЧНА ПАСИВНА ВРЕМЕНСКА РАЗГРАНИЧЕЊА</b>	428				
498	<b>В. ОДЛОЖЕНЕ ПОРЕСКЕ ОБАВЕЗЕ</b>	429	363	363	363	363
495(део)	<b>Г. ДУГОРОЧНИ ОДЛОЖЕНИ ПРИХОДИ И ПРИМЉЕНЕ ДОНАЦИЈЕ</b>	0430	87.726	87.726	87.726	87.726
	<b>Д. КРАТКОРОЧНА РЕЗЕРВИСАЊА И КРАТКОРОЧНЕ ОБАВЕЗЕ (0432 + 0433 + 0441 + 0442+ 0449 + 0453 + 0454)</b>	0431	12.638	12.268	12.238	12.198
467	<b>І. КРАТКОРОЧНА РЕЗЕРВИСАЊА</b>	0432				
42 осим 427	<b>ІІ. КРАТКОРОЧНЕ ФИНАНСИЈСКЕ ОБАВЕЗЕ (0444 + 0445 + 0446 + 0447 + 0448 + 0449)</b>	0433				
420(део) и 421(део)	1. Обавезе по основу кредита према матичном,зависним и осталим повезаним лицима у земљи	0434				
420(део) и 421(део)	2. Обавезе по основу кредита према матичном,зависним и осталим повезаним лицима у иностранству	0435				
422(део), 424 (део), 425 (део) и 429 (део)	3. Обавезе по основу кредита и зајмова од лица која нису домаће банке	0436				

ЈКП ДРИНА Мали Зворник – Програм пословања предузећа за 2025

422(део), 424 (део); 42 5 (део) и 429 (део)	4. Обавезе по основу кредита од домаћих банака	0437				
423, 424 (део), 425 (део) и 429 (део)	5. Кредити зајмови и обавезе из иностранства	0438				
426	6. Обавезе по краткорочним хартијама од вредности	0439				
428	7. Обавезе по основу финансијских деривата	0440				
430	<b>III. ПРИМЉЕНИ АВАНСИ, ДЕПОЗИТИ И КАУЦИЈЕ</b>	0441	6.838	6.468	6.438	6.398
43 осим 430	<b>IV. ОБАВЕЗЕ ИЗ ПОСЛОВАЊА (0443 + 0444 + 0445 + 0446 + 0447 + 0448)</b>	0442				
431 и 433	1. Обавезе према добављачима- матична.зависна и остала повезана лица у земљи	0443				
432 и 424	2. Обавезе према добављачима- матична.зависна и остала повезана лица у иностранству	0444				
435	3. Обавезе према добављачима у земљи	0445	6.808	6.438	6.408	6.368
436	4. Обавезе према добављачима у иностранству	0446				
439 (део)	5. Обавезе по меницама	0447				
439 (део)	6. Остале обавезе из пословања	0448	30	30	30	30
44, 45, 46 осим 467, 47 и 48	<b>V. ОСТАЛЕ КРАТКОРОЧНЕ ОБАВЕЗЕ (0450+0451+0452)</b>	0449	5.800	5.800	5.800	5.800
44, 45 и 46 осим 467	1. Остале краткорочне обавезе	0450	5.800	5.800	5.800	5.800
47, 48 осим 481	Обавезе по основу пореза на додату вредност и осталих јавних прихода	0451				
481	3. Обавезе по основу пореза на добитак	0452				
427	<b>VI. ОБАВЕЗЕ ПО ОСНОВУ СРЕДСТАВА НАМЕЊЕНИХ ПРОДАЈИ И СРЕДСТАВА ПОСЛОВАЊА КОЈЕ ЈЕ ОБУСТАВЉЕНО</b>	0453				
49 осим 498	<b>VII. ПАСИВНА ВРЕМЕНСКА РАЗГРАНИЧЕЊА</b>	0454				
	<b>Д. ГУБИТАК ИЗНАД ВИСИНЕ КАПИТАЛА (0415 + 0429 + 0430 + 0431 - 0059) ≥ 0 = (0407 + 0412 - 0402 - 0403 - 0404 - 0405 - 0406 - 0408 - 0411) ≥ 0</b>	0455				
	<b>Б. УКУПНА ПАСИВА (0401 + 0415 + 0429 + 0430 + 0431 - 0455)</b>	0456	584.505	584.505	584.505	584.505
89	<b>Б. ВАНБИЛАНСНА ПАСИВА</b>	0457				

ЈКП ДРИНА Мали Зворник – Програм пословања предузећа за 2025

3.6. БИЛАНС УСПЕХА			у 000 динара			
Група рачуна, рачуна	ПОЗИЦИЈА	АОП	ПЛАН за 2025. годину			
			01.01. 31.03.	01.01. 30.06.	01.01. 30.09.	01.01. 31.12.
1	2	3	4	5	6	7
60 до 65, осим 62 и 63	<b>А. ПОСЛОВНИ ПРИХОДИ (1002 + 1005 + 1008 + 1009 – 1010 + 1011 + 1012)</b>	1001	50.910	101.820	152.730	203.640
60	<b>I. ПРИХОДИ ОД ПРОДАЈЕ РОБЕ (1003 + 1004)</b>	1002				
600,602 и 604	1. Приходи од продаје на домаћем тржишту	1003				
601,603 и 605	2. Приходи од продаје на иностраном тржишту	1004				
61	<b>II. ПРИХОДИ ОД ПРОДАЈЕ ПРОИЗВОДА И УСЛУГА (1006 + 1007)</b>	1005	42.735	85.470	128.205	170.940
610,612 и 614	1. Приходи од продаје производа и услуга на домаћем тржишту	1006	42.735	85.470	128.205	170.940
611,613 и 615	2. Приходи од продаје производа и услуга на иностраном тржишту	1007				
62	<b>III. ПРИХОДИ ОД АКТИВИРАЊА УЧИНАКА</b>	1008				
630	<b>IV. ПОВЕЋАЊЕ ВРЕДНОСТИ ЗАЛИХА НЕДОВРШЕНИХ И ГОТОВИХ ПРОИЗВОДА</b>	1009				
631	<b>V. СМАЊЕЊЕ ВРЕДНОСТИ ЗАЛИХА НЕДОВРШЕНИХ И ГОТОВИХ ПРОИЗВОДА</b>	1010				
64 и 65	<b>VI. ОСТАЛИ ПОСЛОВНИ ПРИХОДИ</b>	1011	8.175	16.350	24.525	32.700
68, осим 683, 685 и 686	<b>VII. ПРИХОДИ ОД УСКЛАЂИВАЊА ВРЕДНОСТИ ИМОВИНЕ (ОСИМ ФИНАНСИЈСКЕ)</b>	1012				
	<b>Б. ПОСЛОВНИ РАСХОДИ (1014 + 1015 + 1016 + 1020 + 1021 + 1022 + 1023 + 1024)</b>	1013	49.320	98.660	148.340	198.010
50	<b>I. НАБАВНА ВРЕДНОСТ ПРОДАТЕ РОБЕ</b>	1014				
51	<b>II. ТРОШКОВИ МАТЕРИЈАЛА, ГОРИВА И ЕНЕРГИЈЕ</b>	1015	15.300	30.600	45.900	61.200
52	<b>III. ТРОШКОВИ ЗАРАД, НАКНАДА ЗАРАДА И ОСТАЛИ ЛИЧНИ РАСХОДИ (1017 + 1018 + 1019)</b>	1016	24.190	48.410	72.960	97.510
520	1. Трошкови зарада и накнада зарада	1017	19.340	38.970	58.900	78.830
521	2. Трошкови пореза и доприноса на зараде и накнаде зарада	1018	2.930	5.900	8.920	11.940
52 осим 520 и 521	3. Остали лични расходи и нето накнаде	1019	1.920	3.540	5.140	6.740
540	<b>IV. ТРОШКОВИ АМОРТИЗАЦИЈЕ</b>	1020	3.380	6.750	10.130	13.500
58, осим 583, 585 и 586	<b>V. ТРОШКОВИ ОД УСКЛАЂИВАЊА ВРЕДНОСТИ ИМОВИНЕ (ОСИМ ФИНАНСИЈСКЕ)</b>	1021				
53	<b>VI. ТРОШКОВИ ПРОИЗВОДНИХ УСЛУГА</b>	1022	3.200	6.400	9.600	12.800
54 осим 540	<b>VII. ТРОШКОВИ РЕЗЕРВИСАЊА</b>	1023				

ЈКП ДРИНА Мали Зворник – Програм пословања предузећа за 2025

55	VIII. НЕМАТЕРИЈАЛНИ ТРОШКОВИ	1024	3.250	6.500	9.750	13.000
	V. ПОСЛОВНИ ДОБИТАК (1001 - 1013) ≥ 0	1025	1.590	3.160	4.390	5.630
	Г. ПОСЛОВНИ ГУБИТАК (1013 - 1001) ≥ 0	1026				
	Д. ФИНАНСИЈСКИ ПРИХОДИ (1028 + 1029 + 1030 + 1031)	1027	500	1.000	1.500	2.000
660 и 661	I. ФИНАНСИЈСКИ ПРИХОДИ ИЗ ОДНОСА СА МАТИЧНИМ, ЗАВИСНИМ И ОСТАЛИМ ПОВЕЗАНИМ ЛИЦИМА	1028				
662	II. ПРИХОДИ ОД КАМАТА (ОД ТРЕЋИХ ЛИЦА)	1029	250	500	750	1.000
663 и 664	III. ПОЗИТИВНЕ КУРСНЕ РАЗЛИКЕ И ПОЗИТИВНИ ЕФЕКТИ ВАЛУТНЕ КЛАУЗУЛЕ	1030				
665 и 669	IV. ОСТАЛИ ФИНАНСИЈСКИ ПРИХОДИ	1031	250	500	750	1.000
	Ђ. ФИНАНСИЈСКИ РАСХОДИ (1033 + 1034 + 1035 + 1036)	1032	750	1.500	2.250	3.000
560 и 561	I. ФИНАНСИЈСКИ РАСХОДИ ИЗ ОДНОСА СА МАТИЧНИМ, ЗАВИСНИМ И ОСТАЛИМ ПОВЕЗАНИМ ЛИЦИМА	1033				
52	II. РАСХОДИ КАМАТА	1034	650	1.300	1.950	2.600
563 и 564	III. НЕГАТИВНЕ КУРСНЕ РАЗЛИКЕ И НЕГАТИВНИ ЕФЕКТИ ВАЛУТНЕ КЛАУЗУЛЕ (ПРЕМА ТРЕЋИМ ЛИЦИМА)	1035				
565 и 569	IV. ОСТАЛИ ФИНАНСИЈСКИ РАСХОДИ	1036	100	200	300	400
	Е. ДОБИТАК ИЗ ФИНАНСИРАЊА (1027 - 1032)	1037				
	Ж. ГУБИТАК ИЗ ФИНАНСИРАЊА (1032 - 1027)	1038	250	500	750	1.000
683, 685 и 686	З. ПРИХОДИ ОД УСКЛАЂИВАЊА ВРЕДНОСТИ ОСТАЛЕ ИМОВИНЕ КОЈА СЕ ИСКАЗУЈЕ ПО ФЕР ВРЕДНОСТИ КРОЗ БИЛАНС УСПЕХА	1039				
583, 585 и 586	И. РАСХОДИ ОД УСКЛАЂИВАЊА ВРЕДНОСТИ ОСТАЛЕ ИМОВИНЕ КОЈА СЕ ИСКАЗУЈЕ ПО ФЕР ВРЕДНОСТИ КРОЗ БИЛАНС УСПЕХА	1040				
67	J. ОСТАЛИ ПРИХОДИ	1041	125	250	375	500
57	K. ОСТАЛИ РАСХОДИ	1042	1.075	2.150	3.225	4.300
	Л. УКУПНИ ПРИХОДИ (1001 + 1027 + 1039 + 1041)	1043	51.535	103.070	154.605	204.140
	Љ. УКУПНИ РАСХОДИ (1013 + 1032 + 1040 + 1042)	1044	51.145	102.310	153.815	205.310
	М. ДОБИТАК ИЗ РЕДОВНОГ ПОСЛОВАЊА ПРЕ ОПОРЕЗИВАЊА (10430 - 1044)	1045	390	760	790	830
	Н. ГУБИТАК ИЗ РЕДОВНОГ ПОСЛОВАЊА ПРЕ ОПОРЕЗИВАЊА (1044 - 1043)	1046				
69-59	Њ. ПОЗИТИВАН НЕТО ЕФЕКАТ НА РЕЗУЛТАТ ПО ОСНОВУ ДОБИТКА ПОСЛОВАЊА КОЈЕ СЕ ОБУСТАВЉА, ПРОМЕНЕ РАЧУНОВОДСТВЕНЕ ПОЛИТИКЕ И ИСПРАВКА ГРЕШАКА ИЗ РАНИЈИХ ПЕРИОДА	1047				
59-69	О. НЕГАТИВАН НЕТО ЕФЕКАТ НА РЕЗУЛТАТ ПО ОСНОВУ ДОБИТКА ПОСЛОВАЊА КОЈЕ СЕ ОБУСТАВЉА, ПРОМЕНЕ РАЧУНОВОДСТВЕНЕ ПОЛИТИКЕ И ИСПРАВКА ГРЕШАКА ИЗ РАНИЈИХ ПЕРИОДА	1048				

ЈКП ДРИНА Мали Зворник – Програм пословања предузећа за 2025

	П. ДОБИТАК ПРЕ ОПОРЕЗИВАЊА (1045 – 1046 + 1047 – 1048)	1049	390	760	790	830
	Р. ГУБИТАК ПРЕ ОПОРЕЗИВАЊА (1046 – 1045 + 1048 – 1047)	1050				
	С. ПОРЕЗ НА ДОБИТАК					
721	І. ПОРЕСКИ РАСХОД ПЕРИОДА	1051				
722 дуг. салдо	ІІ. ОДЛОЖЕНИ ПОРЕСКИ РАСХОДИ ПЕРИОДА	1052				
722 пот. садо	ІІІ. ОДЛОЖЕНИ ПОРЕСКИ ПРИХОДИ ПЕРИОДА	1053				
723	Т. ИСПЛАЋЕНА ЛИЧНА ПРИМАЊА ПОСЛОДАВЦА	1054				
	Ђ. НЕТО ДОБИТАК (1049 – 1050 – 1051 – 1052 + 1053 – 1054)	1055	390	760	790	830
	У. НЕТО ГУБИТАК (1050 – 1049 + 1051 + 1052 – 1053 + 1054)	1056				
	І. НЕТО ДОБИТАК КОЈИ ПРИПАДА УЧЕШЋИМА БЕЗ ПРАВА КОНТРОЛЕ	1057				
	ІІ. НЕТО ДОБИТАК КОЈИ ПРИПАДА МАТИЧНОМ ПРАВНОМ ЛИЦУ	1058				
	ІІІ. НЕТО ГУБИТАК КОЈИ ПРИПАДА УЧЕШЋИМА БЕЗ ПРАВА КОНТРОЛЕ	1059				
	ІV. НЕТО ГУБИТАК КОЈИ ПРИПАДА МАТИЧНОМ ПРАВНОМ ЛИЦУ	1060				
	V. ЗАРАДА ПО АКЦИЈИ					
	1. Основна зарада по акцији	1061				
	2. Умањена (разводњена) зарада по акцији	1062				

ЈКП ДРИНА Мали Зворник – Програм пословања предузећа за 2025

3.7. ИЗВЕШТАЈ О ТОКОВИМА ГОТОВИНЕ						у 000 динара
ПОЗИЦИЈА	АОП	ПЛАН за 2025. годину				
		01.01. 31.03.	01.01. 30.06.	01.01. 30.09.	01.01. 31.12.	
1	2	3	4	5	6	
<b>А. ТОКОВИ ГОТОВИНЕ ИЗ ПОСЛОВНИХ АКТИВНОСТИ</b>						
<b>I. Приливи готовине из пословних активности (1 до 4)</b>	3001	45.000	96.900	141.900	193.800	
1. Продаја и примљени аванси у земљи	3002	42.000	90.900	132.900	181.800	
2. Продаја и примљени аванси у иностранству	3003					
3. Примљене камате из пословних активности	3004	500	1.000	1.500	2.000	
3. Остали приливи из редовног пословања	3005	2.500	5.000	7.500	10.000	
<b>II. Одливи готовине из пословних активности (1 до 8)</b>	3006	45.000	90.000	135.000	180.000	
1. Исплате добављачима и дати аванси у земљи	3007	21.500	43.000	64.500	86.000	
2. Исплате добављачима и дати аванси у иностранству	3008					
3. Зараде, накнаде зарада и остали лични расходи	3009	22.000	44.000	66.000	88.000	
4. Плаћене камате у земљи	3010	500	1.000	1.500	2.000	
5. Плаћене камате у иностранству	3011					
6. Порез на добитак	3012	500	1.000	1.500	2.000	
7. Одливи по основу осталих јавних прихода	3013					
8. Остали одлив из пословних активности	3014	500	1.000	1.500	2.000	
<b>III. Нето прилив готовине из пословних активности (I-II)</b>	3015	0	6.900	6.900	13.800	
<b>IV. Нето одлив готовине из пословних активности (II-I)</b>	3016					
<b>Б. ТОКОВИ ГОТОВИНЕ ИЗ АКТИВНОСТИ ИНВЕСТИРАЊА</b>						
<b>I. Приливи готовине из активности инвестирања (1 до 5)</b>	3017					
1. Продаја акција и удела	3018					
2. Продаја нематеријалне имовине, некретнина, постројења, опреме и биолошких средстава	3019					
3. Остали финансијски пласмани	3020					
4. Примљене камате из активности инвестирања	3021					

ЈКП ДРИНА Мали Зворник – Програм пословања предузећа за 2025

5. Примљене дивиденде	3022				
<b>II. Одливи готовине из активности инвестирања (1 до 3)</b>	<b>3023</b>				
1. Куповина акција и удела	3024				
2. Куповина нематеријалне имовине, некретнина, постројења, опреме и биолошких средстава	3025				
3. Остали финансијски пласмани	3026				
<b>III. Нето прилив готовине из активности инвестирања (I-II)</b>	<b>3027</b>				
<b>IV. Нето одлив готовине из активности инвестирања (II-I)</b>	<b>3028</b>				
<b>V. ТОКОВИ ГОТОВИНЕ ИЗ АКТИВНОСТИ ФИНАНСИРАЊА</b>					
<b>I. Приливи готовине из активности финансирања (1 до 7)</b>	<b>3029</b>				
1. Увећање основног капитала	3030				
2. Дугорочни кредити у земљи	3031				
3. Дугорочни кредити у иностранству	3032				
4. Краткорочни кредити у земљи	3033				
5. Краткорочни кредити у иностранству	3034				
6. Остале дугорочне обавезе	3035				
7. Остале краткорочне обавезе	3036				
<b>II. Одливи готовине из активности финансирања (1 до 8)</b>	<b>3037</b>	<b>0</b>	<b>6.900</b>	<b>6.900</b>	<b>13.800</b>
1. Откуп сопствених акција и удела	3038				
2. Дугорочни кредити у земљи	3039	0	6.900	6.900	13.800
3. Дугорочни кредити у иностранству	3040				
4. Краткорочни кредити у земљи	3041				
5. Краткорочни кредити у иностранству	3042				
6. Остале обавезе	3043				
7. Финансијски лизинг	3044				
6. Исплаћене дивиденде	3045				
<b>III. Нето прилив готовине из активности финансирања (I-II)</b>	<b>3046</b>				
<b>IV. Нето одлив готовине из активности финансирања (II-I)</b>	<b>3047</b>	<b>0</b>	<b>6.900</b>	<b>6.900</b>	<b>13.800</b>
<b>Г. СВЕГА ПРИЛИВ ГОТОВИНЕ (3001 + 3017 + 3029)</b>	<b>3048</b>	<b>45.000</b>	<b>96.900</b>	<b>141.900</b>	<b>193.800</b>
<b>Д. СВЕГА ОДЛИВ ГОТОВИНЕ (3006 + 3023 + 3037)</b>	<b>3049</b>	<b>45.000</b>	<b>96.900</b>	<b>141.900</b>	<b>193.800</b>



*ЈКП ДРИНА Мали Зворник – Програм пословања предузећа за 2025*

Б. НЕТО ПРИЛИВ ГОТОВИНЕ (3048 – 3049)	3050				
Е. НЕТО ОДЛИВ ГОТОВИНЕ (3049 – 3048)	3051				
З. ГОТОВИНА НА ПОЧЕТКУ ОБРАЧУНСКОГ ПЕРИОДА	3052	1.350	1.350	1.350	1.350
Ж. ПОЗИТИВНЕ КУРСНЕ РАЗЛИКЕ ПО ОСНОВУ ПРЕРАЧУНА ГОТОВИНЕ	3053				
И. НЕГАТИВНЕ КУРСНЕ РАЗЛИКЕ ПО ОСНОВУ ПРЕРАЧУНА ГОТОВИНЕ	3054				
Ј. ГОТОВИНА НА КРАЈУ ОБРАЧУНСКОГ ПЕРИОДА (3050 – 3051 + 3052 + 3053 – 3054)	3055	1.350	1.350	1.350	1.350

ЈКП ДРИНА Мали Зворник – Програм пословања предузећа за 2025

3.3. ТРОШКОВИ ЗАПОСЛЕНИХ <span style="float: right;">у динарима</span>							
Година		2024.		2025.			
Редни број	Трошкови запослених	План	Реализација	План	План	План	План
		01.01. - 31.12.	01.01. - 31.12.	01.01. - 31.03.	01.01. - 30.06.	01.01. - 30.09.	01.01. - 31.12.
1.	Маса НЕТО зарада (зарада по одбитку припадајућих пореза и доприноса на терет запосленог)	51.040.000	44.552.000	14.081.000	28.376.000	42.885.000	58.394.000
2.	Маса БРУТО 1 зарада (зарада са припадајућим порезом и доприносима на терет запосленог)	71.245.000	60.875.000	19.339.000	38.972.000	58.899.000	78.826.000
3.	Маса БРУТО 2 зарада (зарада са припадајућим порезом и доприносима на терет послодавца)	82.039.000	70.595.000	22.269.000	44.876.000	67.822.000	90.767.000
4.	Број запослених по кадровској евиденцији - УКУПНО*	62	52	62	62	62	62
4.1	- на неодређено време	56	48	56	56	56	56
4.2	- на одређено време	6	4	6	6	6	6
5.	Накнаде по уговору о делу	100.000	100.000	25.000	50.000	75.000	100.000
6.	Број прималаца накнаде по уговору о делу*	4	4	1	2	3	4
7.	Накнаде по ауторским уговорима						
8.	Број прималаца накнаде по ауторским уговорима*						
9.	Накнаде по уговору о привременим и повременим пословима	1.100.000	712.000	375.000	750.000	1.125.000	1.500.000
10.	Број прималаца накнаде по уговору о привременим и повременим пословима*	1	1	1	1	1	1
11.	Накнаде физичким лицима по основу осталих уговора						
12.	Број прималаца накнаде по основу осталих уговора*						
13.	Накнаде члановима скупштине						
14.	Број чланова скупштине*						
15.	Накнаде члановима надзорног одбора	523.000	240.000	70.000	135.000	270.000	460.000
16.	Број чланова надзорног одбора*	3	2	3	3	3	3
17.	Накнаде члановима Комисије за ревизију						
18.	Број чланова Комисије за ревизију*						
19.	Превоз запослених на посао и са посла	2.000.000	1.685.000	500.000	1.000.000	1.500.000	2.000.000
20.	Дневнице на службеном путу	200.000	185.000	50.000	100.000	150.000	200.000
21.	Накнаде трошкова на службеном путу						

*ЈКП ДРИНА Мали Зворник – Програм пословања предузећа за 2025*

22	Отпремнина за одлазак у пензију	1.750.000	1.713.000	500.000	500.000	500.000	500.000
23	Број прималаца отпремнине	4	4	1	1	1	1
24	Јубиларне награде	270.000	252.000	0	200.000	320.000	380.000
25	Број прималаца	4	4	0	2	3	4
26	Смештај и исхрана на терену						
27	Помоћ радницима и породици радника	100.000	0	25.000	50.000	75.000	100.000
28	Стипендије						
29	Остале накнаде трошкова запосленима и осталим физичким лицима	1.000.000	155.000	375.000	750.000	1.125.000	1.500.000
30	Трошкови стручног усавршавања						

\* број запослених/прималаца/чланова последњег дана извештајног периода

\*\* позиције од 5 до 28 које се исказују у новчаним јединицама приказати у бруто износу

4. ПРИХОДИ И РАСХОДИ – АНАЛИТИЧКИ ПРИКАЗ СА ИНДИКАТОРИМА

4.1. ПРИХОДИ					У 000 динара
Редни број	ЕЛЕМЕНТИ	К-то	План за 2024. годину са изменама и допунама	Процена извршења за 2024. годину	План за 2025. годину
1	2	3	4	5	6
1.	Приход од воде – предузеће	61	6.100	5.620	6.345
2.	Приход од воде – грађани	61	31.940	28.996	32.615
3.	Приход од изношења смећа – предузећа	61	20.190	19.340	20.360
4.	Приход од изношења смећа – грађани	61	15.530	16.688	15.650
5.	Приход од грејања – предузећа	61	24.320	20.200	24.866
6.	Приход од грејања – грађани	61	14.730	11.798	15.104
7.	Приход од одрж. ул. Расвете	61	4.000	1.611	4.000
8.	Приход од одрж. лок. путева	61	5.000	5.125	6.000
9.	Приход од одрж. јав. површина	61	18.000	17.925	20.000
10.	Ост. услуге - прикључци	61	1.000	1.240	1.500
11.	Ост. услуге - предузећа	61	6.000	3.230	6.000
12.	Ост. услуге - грађани	61	2.000	2.115	3.500
13.	Ост. услуге - серви. ватр. апарата	61	0	0	0
14.	Приходи од грађ. услуга	61	5.000	4.080	6.000
15.	Приходи од грађ. услуга Д.Трешњ-Амајић	61	8.000	5.250	9.000
16.	Приходи од актив. учинка	62	0	0	0
17.	Субвенције	64	10.000	15.240	10.500
18.	Ост. пословни приход усл. донац. амортизације	64	20.000	20.000	20.000
19.	Ост. пословни приходи - јавни радови	64	2.000	0	2.000
20.	Ост. пословни приходи – остало	64	0	0	0
21.	Ост. пословни приход - закуп	65	200	147	200
22.	Ост. пословни приходи	65	0	0	0
23.	Финансијски приходи	66	2.000	1.795	2.000
24.	Остали приходи	67	500	131	500
	<b>УКУПНО</b>		<b>196.510</b>	<b>180.531</b>	<b>206.140</b>

ЈКП ДРИНА Мали Зворник – Програм пословања предузећа за 2025

4.2. РАСХОДИ					У 000 динара
Редни број	ЕЛЕМЕНТИ	К-то	План за 2024. годину са изменама и допунама	Процена извршења за 2024. Годину	План за 2025. годину
1	2	3	4	5	6
	<b>Сировине и репроматеријал</b>	51	15.650	10.964	14.700
1.1	Трошкови материјала у магацину	511	8.000	6.792	8.000
1.2	Трошкови ХТЗ опрема	511	500	503	600
1.3	Трошкови ауто гуме	511	500	255	500
1.4	Трошкови ситан инвентар	511	1.000	344	1.000
1.5	Трошкови канцеларијски материјал	512	500	405	500
1.6	Трошкови одржавања хигијене	512	300	153	300
1.7.	Трошкови мат.вод. Д.Трешњица	511	3.000	1.750	2.000
1.8.	Трошк.матер.вод.Д.Борина-Гај	511	0	0	0
1.9.	Трошкови матер. улична расвета	512	950	410	900
1.10.	Трошкови матер. локални пут.	512	0	0	0
1.11.	Трошкови остали материјала	512	900	352	900
2.	<b>Трошкови горива и енергије</b>	51	46.000	40.411	46.500
2.1.	Трошкови горива	513	7.000	6.980	7.500
2.2.	Трошкови електричне енергије	513	17.000	15.740	17.000
2.3.	Трошкови гаса и сечке	513	22.000	17.691	22.000
3.	<b>Трошкови зарада, накнада и остали лични расходи</b>	52	89.088	75.602	97.510
3.1.	Трошкови бруто зарада	520	71.245	60.875	78.830
3.2.	Трошкови допр. на терет послодав.	521	10.800	9.720	11.940
3.3.	Трошкови по уговору о делу	522	100	100	100
3.4.	Трошкови по уговорима о привременим и повременим послов.	524	1.100	712	1.500
3.5.	Трошкови надокнада члановим НО	529	523	240	460
3.6.	Трошкови дневница сл. путовања	529	200	185	200
3.7.	Трошкови накнада за превоз запослених	529	2.000	1.650	2.000
3.8.	Трошкови осталих личних расхода	529	3.120	2.120	2.480
4.	<b>Трошкови производних услуга</b>	53	13.050	9.899	12.800
4.1.	Производне услуге	530	5.200	3.769	5.000
4.2.	Трошкови телефона	531	950	1.210	1.300
4.3.	Трошкови остали ПТТ услуга	531	2.000	2.170	2.300

ЈКП ДРИНА Мали Зворник – Програм пословања предузећа за 2025

4.4.	Трошкови транспортни услуга	531	100	55	100
4.5.	Трошкови транс.услуга-ризла	531	0	0	0
4.6.	Трошкови рада машина	531	0	0	0
4.7.	Трошкови одржавања основних средстава	532	2.500	1.350	2.500
4.8.	Трошкови рекламирања и инфо.	535	100	35	100
4.9.	Трошкови регистрације возила	539	800	918	1.000
4.10.	Трошкови осталих услуга	539	500	392	500
5.	<b>Амортизација</b>	<b>54</b>	<b>11.000</b>	<b>25.965</b>	<b>13.500</b>
6.	<b>Нематеријални трошкови</b>	<b>55</b>	<b>12.350</b>	<b>11.572</b>	<b>13.000</b>
6.1.	Трошкови депоновања смећа	550	4.000	4.222	4.500
6.2.	Трошкови анализе воде	550	2.000	1.636	2.000
6.3.	Трошкови анализе отпадних вода	550	150	112	150
6.4.	Трошкови рада цистерни на прочишћавању канализације	550	0	0	0
6.5.	Трошкови осталих непр.услуга	550	1.000	776	1.000
6.6.	Трошкови стручног усавршавања	550	100	123	150
6.7.	Трошкови спорова-адв.услуге	550	1.500	1.450	1.500
6.8.	Трошкови репрезентације	551	500	265	500
6.9.	Трошкови осигурања имовине	552	700	740	750
6.10.	Банкарски трошкови	553	400	402	450
6.11.	Трошкови чланарина	554	300	277	300
6.12.	Порез на имовину	555	150	113	150
6.13.	Остали порези	555	100	92	100
6.14.	Трошкови пор. животна средина	555	250	250	250
6.15.	Остали нем. трошкови	559	1.000	2.367	1.000
6.16.	Трошкови часописа	559	200	147	200
6.17.	Остали нем.тр.-лизинг тадне снаге	559	0	0	0
6.18.	Остали нем.тр.таксе за водовод	559	0	0	0
7.	<b>Финансијски расходи</b>	<b>56</b>	<b>3.000</b>	<b>2.690</b>	<b>3.000</b>
8.	<b>Остали расходи</b>	<b>57,58</b>	<b>4.300</b>	<b>1.838</b>	<b>4.300</b>
8.1.	Отпис потраживања	576	1.000	915	1.000
8.2.	Исправка потраживања	576	1.000	863	1.000
8.3.	Остали непословни расходи	579	300	60	300
8.4.	Изд. за хуманитарне намене	5792	0	0	0
8.5.	Јавни радови	5793	2.000	0	2.000
	<b>УКУПНО</b>		<b>194.438</b>	<b>178.941</b>	<b>204.810</b>

JKP ДРИНА Мали Зворник – Програм пословања предузећа за 2025

4.3. ФИНАНСИЈСКИ ПЛАН – ОСНОВНИ ПОКАЗАТЕЉИ					У 000 динара
Редни број	ЕЛЕМЕНТИ	К-то	План за 2024. годину са изменама и допунама	Процена извршења за 2024. годину	План за 2025. годину
1	2	3	4	5	6
<b>I</b>	<b>ПРИХОДИ</b>		<b>196.510</b>	<b>180.531</b>	<b>206.140</b>
1.	Приходи од воде	61	38.040	34.616	38.960
2.	Прих. од усл. изношења смећа	61	35.720	36.028	36.010
3.	Прих. од усл. пружања грејања	61	39.050	31.998	39.970
4.	Прих. од усл. одр. ул. расвете	61	4.000	1.611	4.000
5.	Прих. од усл. одр. лок. путева	61	5.000	5.125	6.000
6.	Прих. од услуга одржавања јавних површина	61	18.000	17.925	20.000
7.	Приходи - остале услуге	61	22.000	15.915	26.000
8.	Приходи од акт. учинака	62	0	0	0
9.	Субвенције	64	10.000	15.240	10.500
10.	Остали пословни приходи	64,65	22.200	20.147	22.200
11.	Финансијски приходи	66	2.000	1.795	2.000
12.	Остали приходи	67,68	500	131	500
<b>II</b>	<b>РАСХОДИ</b>		<b>194.438</b>	<b>178.941</b>	<b>205.310</b>
1.	Сировине и репроматеријал	51	15.650	10.964	14.700
2.	Гориво и енергија	51	46.000	40.411	46.500
3.	Трош. зар. накнада и остали лични расходи	52	89.088	75.602	97.510
4.	Трошкови производни услуга	53	13.050	9.899	12.800
4.	Амортизација	54	11.000	25.965	13.500
5.	Нематеријални трошкови	55	12.350	11.572	13.000
6.	Финансијски расходи	56	3.000	2.690	3.000
7.	Остали расходи	57,58	4.300	1.838	4.300
<b>III</b>	<b>ДОБИТ</b>		<b>2.072</b>	<b>1.590</b>	<b>830</b>

10% од остварене нето добити за 2024. годину биће уплаћено на рачун оснивача, након израде годишњег финансијског извештаја.

JKP ДРИНА Мали Зворник – Програм пословања предузећа за 2025

4.4. СУБВЕНЦИЈЕ И ОСТАЛИ ПРИХОДИ ИЗ БУЏЕТА						у динарима
2024. година						
Приход	Планирано	Пренето из буџета	Реализовано (процена)	Неустрошено	Износ неустрошених средстава из ранијих година (у односу на претходну)	
	1	2	3	4 (2-3)	5	
Субвенције	15.240.000	15.240.000	15.240.000	0	0	
Остали приходи из буџета*	18.000.000	18.000.000	18.000.000	0	0	
<b>УКУПНО</b>	<b>33.240.000</b>	<b>33.240.000</b>	<b>33.240.000</b>	<b>0</b>	<b>0</b>	
План за 2025. годину						
	01.01. до 31.03.	01.01. до 30.06.	01.01. до 30.09.	01.01. до 31.12.		
Субвенције	2.625.000	5.250.000	7.875.000	10.500.000		
Остали приходи из буџета*	1.000.000	1.000.000	1.000.000	1.000.000		
<b>УКУПНО</b>	<b>3.625.000</b>	<b>6.250.000</b>	<b>8.875.000</b>	<b>11.500.000</b>		

4.5. СРЕДСТВА ЗА ПОСЕБНЕ НАМЕНЕ								у динарима
Редн и број	Позиција	План у 2024. години	Реализација у 2024. години	План за 01.01. – 31.03.2025. године	План за 01.01. – 30.06.2025. године	План за 01.01. – 30.09.2025. године	План за 01.01. – 31.12.2025. године	
1.	Спонзорство							
2.	Донације							
3.	Хуманитарне активности	0	0	0	0	0	0	
4.	Спортске активности							
5.	Репрезентација	500.000	265.000	125.000	250.000	375.000	500.000	
6.	Реклама и пропаганда	100.000	35.000	25.000	50.000	75.000	100.000	
7.	Остало							



## 5. ПЛАН ЗАРАДА И ЗАПОШЉАВАЊА

У складу са напред описаним делатностима предузећа, организациону структуру истог чине службе са својим радним јединицама, који су устројени по принципу који омогућава обједињавање и обављање сродних међусобно повезаних послова, нормативно правних, студијско аналитичких, управно надзорних, финансијско материјалних, информатичких, документационих, статистичко евиденционих, стручно оперативних, канцеларијских, по функционалном принципу приказаном у следећим табелама:

### 5.1. СТРУКТУРА ЗАПОСЛЕНИХ ПО СЕКТОРИМА / РАДНИМ ЈЕДИНИЦАМА

Ред бр	Сектор / Организациона јединица	Број систематизованих радних места	Број извршилаца	Број запослених према кадровској евиденцији	Број запослених на неодређено време	Број запослених на одређено време
1.	Служба општих и правних послова	9	9	9	8	1
2.	Служба финансија и рачуноводства	6	7	6	6	0
3.	Техничка служба:					
3.1.	Радна јединица Водовод и канализација	6	13	12	11	1
3.2.	Радна јединица Грејање и електро-машинско одржавање	5	10	9	9	0
3.3.	Радна јединица Грађевина и одржавање путева	4	4	5	4	1
3.4.	Радна јединица Хигијена и зеленило, противпожарне, погребне, пијачне и друге услуге	5	11	11	10	1
	<b>УКУПНО</b>	<b>33</b>	<b>54</b>	<b>52</b>	<b>48</b>	<b>4</b>

5.2. Квалификациона структура					
Редни број	Опис	Запослени		Надзорни одбор/Скупштина	
		Број на дан 31.12.2024.*	Број на дан 31.12.2025.	Број на дан 31.12.2024.*	Број на дан 31.12.2025.
1	ВСС	7	7	2	3
2	ВС	3	4		
3	ВКВ	0	0		
4	ССС	11	14		
5	КВ	21	27		
6	ПК	4	0		
7	НК	6	10		
<b>УКУПНО</b>		<b>52</b>	<b>62</b>	<b>2</b>	<b>3</b>
*Претходна година					

5.3. Старосна структура			
Редни број	Опис	Број запослених 31.12.2024.*	Број запослених 31.12.2025.
1	До 30 година	2	5
2	30 до 40	10	10
3	40 до 50	15	18
4	50 до 60	17	20
5	Преко 60	8	9
<b>УКУПНО</b>		<b>52</b>	<b>62</b>
<b>Просечна старост</b>		<b>48</b>	<b>47</b>
*Претходна година			

5.4. Структура по полу					
Редни број	Опис	Запослени		Надзорни одбор/Скупштина	
		Број на дан 31.12.2024.*	Број на дан 31.12.2025.	Број на дан 31.12.2024.*	Број на дан 31.12.2025.
1	Мушки	40	49	1	2
2	Женски	12	13	1	1
<b>УКУПНО</b>		<b>52</b>	<b>62</b>	<b>2</b>	<b>3</b>
*Претходна година					

5.5. Структура по времену у радном односу			
Редни број	Опис	Број запослених 31.12.2024.*	Број запослених 31.12.2025.
1	До 5 година	4	7
2	5 до 10	5	5
3	10 до 15	8	13
4	15 до 20	8	9
5	20 до 25	6	6
6	25 до 30	3	3
7	30 до 35	10	13
8	Преко 35	8	6
<b>УКУПНО</b>		<b>52</b>	<b>62</b>
*Претходна година			

5.6. ДИНАМИКА ЗАПОШЉАВАЊА					
Редни број	Основ одлива/пријема кадрова	Број запослених	Редни број	Основ одлива/пријема кадрова	Број запослених
	Стање на дан 31.12.2024. године*	52		Стање на дан 30.06.2025. године	62
	Одлив кадрова у периоду 01.01.-31.03.2024.	1		Одлив кадрова у периоду 01.07.-30.09.2025.	
1	Одлазак у пензију		1	Одлазак у пензију	
2			2		
3			3		
4			4		
	Пријем кадрова у периоду 01.01.-31.03.2025.	11		Пријем кадрова у периоду 01.07.-30.09.2025.	
1	Попуњавање упр. радних места	11	1	Повећан обим посла	
2			2		
	Стање на дан 31.03.2025. године	62		Стање на дан 30.09.2025. године	62
Редни број	Основ одлива/пријема кадрова	Број запослених	Редни број	Основ одлива/пријема кадрова	Број запослених
	Стање на дан 31.03.2025. године	62		Стање на дан 30.09.2025. године	62
	Одлив кадрова у периоду 01.04.-30.06.2025.			Одлив кадрова у периоду 01.10.-31.12.2025.	
1	Одлазак у пензију		1		
2			2		
3			3		
4			4		
	Пријем кадрова у периоду 01.04.-30.06.2025.			Пријем кадрова у периоду 01.10.-31.12.2025.	
1	Попуњавање зп.раног места		1		
2	Повећан обим посла		2		
	Стање на дан 30.06.2025. године	62		Стање на дан 31.12.2025. године	62

\* Предходна година

ЈКП ДРИНА Мали Зворник – Програм пословања предузећа за 2025

5.7. Исплаћена маса за зараде, број запослених и просечна зарада по месецима за 2024. годину* - Бруто 1 <span style="float: right;">у динарима</span>												
Исплата по месецима за 2024. годину	УКУПНО			СТАРОЗАПОСЛЕНИ**			НОВОЗАПОСЛЕНИ			ПОСЛОВОДСТВО		
	број запослених	маса зарада	просечна зарада	број запослених	маса зарада	просечна зарада	број запослених	маса зарада	просечна зарада	број запослених	маса зарада	просечна зарада
I	53	5.504.381	103.856	52	5.343.944	102.768	0	0	0	1	160.438	160.438
II	53	4.908.039	92.605	52	4.749.714	91.341	0	0	0	1	158.325	158.325
III	53	4.940.037	93.208	52	4.780.458	91.932	0	0	0	1	159.579	159.579
IV	53	5.157.092	97.304	52	4.997.012	96.096	0	0	0	1	160.079	160.079
V	54	5.396.581	99.937	51	5.082.129	99.650	2	152.210	76.105	1	162.242	162.242
VI	53	4.674.508	88.198	49	4.292.164	87.595	3	223.550	74.517	1	158.794	158.794
VII	53	5.204.152	98.192	49	4.787.823	97.711	3	256.000	85.333	1	160.329	160.329
VIII	54	5.079.697	94.068	50	4.668.763	93.375	3	250.855	83.618	1	160.079	160.079
IX	52	4.667.194	89.754	48	4.295.536	89.490	3	211.828	70.609	1	159.829	159.829
X	52	5.102.510	98.125	48	4.688.722	97.682	3	253.709	84.570	1	160.079	160.079
XI	52	4.822.591	92.742	48	4.417.251	92.026	3	243.098	81.033	1	162.242	162.242
XII	52	5.418.299	104.198	48	4.990.820	103.975	3	265.237	88.412	1	162.242	162.242
УКУПНО	634	60.875.081	1.152.187	599	57.094.336	1.143.641	23	1.856.487	644.197	12	1.924.257	1.924.257
ПРОСЕК	53	5.072.923	96.016	50	4.757.861	95.303	2	154.707	53.683	1	160.355	160.355

\* Исплата са проценком до краја године<sup>3</sup>.

\*\* Старозапослени у 2024. години су они запослени који су били у радном односу у предузећу у децембру предходне године

5.8. Маса за зараде, број запослених и просечна зарада по месецима за 2025. годину - Бруто 1 <span style="float: right;">у динарима</span>												
Исплата по месецима за 2025. годину	УКУПНО			СТАРОЗАПОСЛЕНИ*			НОВОЗАПОСЛЕНИ			ПОСЛОВОДСТВО		
	број запослених	маса зарада	просечна зарада	број запослених	маса зарада	просечна зарада	број запослених	маса зарада	просечна зарада	број запослених	маса зарада	просечна зарада
I	62	6.936.429	111.878	52	5.765.390	110.873	9	997.856	110.873	1	173.183	173.183
II	62	6.054.266	97.649	52	5.013.382	96.411	9	867.701	96.411	1	173.183	173.183
III	62	6.348.320	102.392	52	5.264.052	101.232	9	911.086	101.232	1	173.183	173.183
IV	62	6.642.375	107.137	52	5.514.721	106.052	9	954.471	106.052	1	173.183	173.183
V	62	6.642.375	107.135	52	5.514.721	106.052	9	954.471	106.052	1	173.183	173.183
VI	62	6.348.320	102.392	52	5.264.052	101.232	9	911.086	101.232	1	173.183	173.183
VII	62	6.936.429	111.878	52	5.765.390	110.873	9	997.856	110.873	1	173.183	173.183
VIII	62	6.348.320	102.392	52	5.264.052	101.232	9	911.086	101.232	1	173.183	173.183
IX	62	6.642.375	107.135	52	5.514.721	106.052	9	954.471	106.052	1	173.183	173.183
X	62	6.936.429	111.878	52	5.765.390	110.873	9	997.856	110.873	1	173.183	173.183
XI	62	6.054.266	97.649	52	5.013.382	96.411	9	867.701	96.411	1	173.183	173.183
XII	62	6.936.429	111.878	52	5.765.390	110.873	9	997.856	110.873	1	173.183	173.183
УКУПНО	744	78.826.332	1.271.392	624	65.424.640	1.258.166	108	11.323.495	1.258.166	12	2.078.196	2.078.196
ПРОСЕК	62	6.568.861	105.949	52	5.452.053	104.847	9	943.625	104.847	1	173.183	173.183

\* Старозапослени у 2025. години су они запослени који су били у радном односу у предузећу у децембру предходне године

ЈКП ДРИНА Мали Зворник – Програм пословања предузећа за 2025

5.9. Маса за зараде, број запослених и просечна зарада по месецима за 2025. годину - Бруто 2 <span style="float: right;">у динарима</span>												
Исплата по месецима за 2025. годину	УКУПНО			СТАРОЗАПОСЛЕНИ*			НОВОЗАПОСЛЕНИ			ПОСЛОВОДСТВО		
	број запослених	маса зарада	просечна зарада	број запослених	маса зарада	просечна зарада	број запослених	маса зарада	просечна зарада	број запослених	маса зарада	просечна зарада
I	62	7.987.298	128.827	52	6.638.846	127.610	9	1.149.031	127.670	1	199.420	199.420
II	62	6.971.488	112.443	52	5.772.910	111.017	9	999.157	111.017	1	199.420	199.420
III	62	7.310.091	117.905	52	6.061.555	116.568	9	1.049.031	116.568	1	199.420	199.420
IV	62	7.648.694	123.366	52	6.350.201	122.119	9	1.099.073	122.119	1	199.420	199.420
V	62	7.648.694	123.366	52	6.350.201	122.119	9	1.099.073	122.119	1	199.420	199.420
VI	62	7.310.091	117.905	52	6.061.555	116.658	9	1.049.115	116.568	1	199.420	199.420
VII	62	7.987.298	128.827	52	6.638.846	127.670	9	1.149.031	127.670	1	199.420	199.420
VIII	62	7.310.091	117.905	52	6.061.555	116.658	9	1.049.115	116.568	1	199.420	199.420
IX	62	7.648.694	123.366	52	6.350.201	122.119	9	1.099.073	122.119	1	199.420	199.420
X	62	7.987.298	128.827	52	6.638.846	127.670	9	1.149.031	127.670	1	199.420	199.420
XI	62	6.971.488	112.443	52	5.772.910	111.017	9	999.157	111.017	1	199.420	199.420
XII	62	7.987.298	128.827	52	6.638.846	127.670	9	1.149.031	127.670	1	199.420	199.420
УКУПНО	744	90.768.521	1.464.008	624	75.366.473	1.448.778	108	13.039.005	1.448.778	12	2.393.043	2.393.043
ПРОСЕК	62	7.564.043	122.001	62	6.278.039	120.732	9	1.086.584	120.732	1	199.420	199.420

\* Старозапослени у 2025. годину су они запослени који су били у радном односу у предузећу у децембру предходне године

Планирана просечна зарада по запосленом за 2025. годину увећана је за 8% у односу на исплаћену основну зараду за 2024. годину, у складу са Смерницама за израду годишњег Програма пословања за 2025.годину. Зарада саджи минули рад, регрес и топли оброк у складу са Појединачним колективним уговором бр.02-818/1 од 27.10.2021.године.

5.10. Распон исплаћених зарада у 2024. години и планираних зарада у 2025. години <span style="float: right;">у динарима</span>					
		Исплаћена у 2024. години		Планирана у 2025. години	
		Бруто 1	Нето	Бруто 1	Нето
1	2	3	4	5	6
Запослени без пословодства	Најнижа зарада	83.014	57.217	90.651	66.004
	Највиша зарада	150.446	106.868	164.283	119.617
Пословодство	Најнижа зарада	159.989	114.652	173.183	126.096
	Највиша зарада	159.989	114.652	173.183	126.096

ЈКП ДРИНА Мали Зворник – Програм пословања предузећа за 2025

5.1.1. Накнаде Надзорног одбора у нето износу <span style="float: right;">у динарима</span>								
Месец	Надзорни одбор - реализација 2024. година				Надзорни одбор - план 2025. година			
	Укупан износ	Накнада председника	Накнада члана	Број чланова	Укупан износ	Накнада председника	Накнада члана	Број чланова
	1+(2*3)	1	2	3	1+(2*3)	1	2	3
I	28.206	21.938	6.268	1	44.803	28.511	8.146	2
II	/	/	/	/	/	/	/	/
III	/	/	/	/	/	/	/	/
IV	30.316	23.579	6.737	1	41.003	26.093	7.455	2
V	/	/	/	/	/	/	/	/
VI	/	/	/	/	/	/	/	/
VII	/	/	/	/	41.003	26.093	7.455	2
VIII	/	/	/	/	44.803	28.511	8.146	2
IX	/	/	/	/	/	/	/	/
X	31.626	24.598	7.028	1	42.904	27.302	7.801	2
XI	32.488	25.268	7.220	1	44.803	28.511	8.146	2
XII	32.488	25.268	7.220	1	39.105	24.885	7.110	2
УКУПНО	155.124	120.651	34.473	5	298.424	189.006	54.259	14
ПРОСЕК	12.927	10.054	2.873	1	24.869	15.825	4.522	2

5.1.2. Накнаде Надзорног одбора у бруто износу <span style="float: right;">у динарима</span>								
Месец	Надзорни одбор - реализација 2024. година				Надзорни одбор - план 2025. година			
	Укупан износ	Накнада председника	Накнада члана	Број чланова	Укупан износ	Накнада председника	Накнада члана	Број чланова
	1+(2*3)	1	2	3	1+(2*3)	1	2	3
I	43.528	33.855	9.637	1	69.140	43.998	12.571	2
II	/	/	/	/	/	/	/	/
III	/	/	/	/	/	/	/	/
IV	46.784	36.387	10.397	1	63.277	40.267	11.505	2
V	/	/	/	/	/	/	/	/
VI	/	/	/	/	/	/	/	/
VII	/	/	/	/	63.277	40.267	11.505	2
VIII	/	/	/	/	69.140	43.998	12.571	2
IX	/	/	/	/	/	/	/	/
X	48.805	37.960	10.846	1	66.211	42.133	12.039	2
XI	50.136	38.994	11.142	1	69.140	43.998	12.571	2
XII	50.136	38.994	11.142	1	60.347	38.403	10.972	2
УКУПНО	239.390	186.190	53.200	5	460.532	293.064	83.734	14
ПРОСЕК	19.949	15.516	4.433	1	38.738	24.422	6.978	2

6. КРЕДИТНА ЗАДУЖЕНОСТ

Кредитор	Назив кредита / Пројекта	Оригинална валута	Гаранција државе ДА/НЕ	Стање кредитне задужености у оригиналној валути на дан 31.12.2024. године	Стање кредитне задужености у динарима на дан 31.12.2024. године
1	2	3	4	5	6
Домашњи кредитор					
Страни кредитор					
КФВ	Развој тржишта биомасе у Републици Србији	ЕУР	ДА	2.111.989	247.800.000
<b>Укупно кредитно задужење</b>					<b>247.800.000</b>
<i>од чега за ликвидност</i>					
<i>од чега за капиталне пројекте</i>					<b>247.800.000</b>

Година повлачења кредита	Рок отплате без периода чека	Период чека (Grace period)	Датум прве отплате	Каматна стопа	Број отплата током једне године	План плаћања по кредиту за 2025. годину у динарима		Стање кредитне задужености у оригиналној валути на дан 31.12.2025. текуће године	Стање кредитне задужености у динарима на дан 31.12.2025. текуће године
						Укупно главница	Укупно камата		
7	8	9	10	11	12	13	14	15	16
2019.	2039.	2021	11.10.2021.	1,10 %	2	13.800.000 РСД	2.725.000 РСД	1.995.000	234.005.000
									234.005.000
									0
									234.005.000

7. ПЛАНИРАНА ФИНАНСИЈСКА СРЕДСТВА ЗА НАБАВКУ ДОБАРА, РАДОВА И УСЛУГА

у динарима

Редни број	ПОЗИЦИЈА	Реализација (процена) у 2024. години	План за 01.01.-31.03.2025.	План за 01.01.-30.06.2025.	План за 01.01.-30.09.2025.	План за 01.01.-31.12.2025.
<b>ДОБРА</b>						
1.	Гориво	6.980	1.875	3.750	5.625	7.500
2.	Дрвна сечка	16.801	4.875	9.750	14.625	19.500
3.	Природни гас	890	625	1.250	1.875	2.500
4.	Електрична енергија	15.740	4.250	8.500	12.750	17.000
5.	Водоводни материјал	2.500	1.000	2.000	3.000	4.000
6.	Грађевински материјал	1.050	1.000	2.000	3.000	4.000
	<b>Укупно добра:</b>	<b>43.961</b>	<b>13.625</b>	<b>27.250</b>	<b>40.875</b>	<b>54.500</b>
<b>УСЛУГЕ</b>						
1.	Одржавање возила	936	425	850	1.275	1.700
	<b>Укупно услуге:</b>	<b>936</b>	<b>425</b>	<b>850</b>	<b>1.275</b>	<b>1.700</b>
1.						
	<b>Укупно радови:</b>	<b>0</b>	<b>0</b>	<b>0</b>	<b>0</b>	<b>0</b>
	<b>УКУПНО = ДОБРА + УСЛУГЕ + РАДОВИ</b>					<b>56.200</b>



ЈКП ДРИНА Мали Зворник – Програм пословања предузећа за 2025

8. ПЛАН ИНВЕСТИЦИЈА

у 100 динара

Редни број	Назив инвестиције	Година почетка финансирања пројекта	Година завршетка финансирања пројекта	Укупна вредност пројекта	Реализовано износу до 31.12.2024. године	Структура финансирања	Износ према извору финансирања	План 2025. година				План 2026. година	План 2027. година
								План 01.01.-31.03.2025.	План 01.01.-30.06.2025.	План 01.01.-30.09.2025.	План 01.01.-31.12.2025.		
1	Прибављање ворне дозволе за "Колони бунар КБ" у Малим Зворнику	2024	2025	1.334	500	Сопствена средства Позајмиљива средства Средства буџета (по категоријама) Остало		834	834	834	834		
2						Укупно:		834	834	834	834		
3													
Укупно инвестиције								834	834	834	834		

9. ПРИКАЗ ПЛАНИРАНИХ И РЕАЛИЗОВАНИХ ИНДИКАТОРА ПОСЛОВАЊА

у 000 динара

		2022. година	2023. година	2024. година	2025. година
Укупни капитал	План	138.278	175.045	209.739	236.124
	Реализација	176.342	207.617	235.294	-
	% одступања реализације од плана	+28%	+19%	+12%	-
	% одступања реализације у односу на реализацију претходне године	-	+18%	+13%	+0%
Укупна имовина	План	478.236	515.489	562.000	559.788
	Реализација	585.113	581.805	559.788	-
	% одступања реализације од плана	+22%	+13%	-0%	-
	% одступања реализације у односу на реализацију претходне године	-	-1%	-4%	0%
Пословни приходи:	План	156.909	182.147	194.010	203.640
	Реализација	169.636	153.400	178.605	-
	% одступања реализације од плана	+8%	-16%	-8%	-
	% одступања реализације у односу на реализацију претходне године	-	-10%	+16%	+14%
Пословни расходи	План	152.035	176.309	187.138	198.010
	Реализација	143.385	149.090	174.413	-
	% одступања реализације од плана	-6%	-15%	-7%	-
	% одступања реализације у односу на реализацију претходне године	-	+4%	+17%	+14%
Пословни резултат	План	4.874	5.838	6.872	5.630
	Реализација	26.251	4.310	4.192	-
	% одступања реализације од плана	+439%	-26%	-39%	-
	% одступања реализације у односу на реализацију претходне године	-	-84%	-3%	+34%
Нето резултат	План	374	529	2.072	830
	Реализација	16.610	1.078	1.590	-
	% одступања реализације од плана	+4341%	+104%	-23%	-
	% одступања реализације у односу на реализацију претходне године	-	-94%	+47%	-48%
Број запослених на дан 31.12.	План	58	58	62	62
	Реализација	53	55	52	-
	% одступања реализације од плана	-9%	-5%	-16%	-
	% одступања реализације у односу на реализацију претходне године	-	+4%	-5%	+19%
Просечна нето зарада	План	55.711	59.963	68.602	78.487
	Реализација	54.849	58.333	70.050	-
	% одступања реализације од плана	-2%	-3%	+2%	-
	% одступања реализације у односу на реализацију претходне године	-	+6%	+20%	+12%
Инвестиције	План	172.042	38.400	18.567	834
	Реализација	105.611	625	17.767	-
	% одступања реализације од плана	-39%	-98%	-4%	-
	% одступања реализације у односу на реализацију претходне године	-	-99%	+2743%	-95%

Напомена: У последњој колони код % одступања реализације у односу на реализацију претходне године, пореде се план за 2025. годину и реализација из 2024. године.

Просечна нето зарада = збир свих исплаћених нето зарада у години / 12 / број запослених

JKP ДРИНА Мали Зворник – Програм пословања предузећа за 2025

	2022. година реализација	2023. година реализација	2024. година реализација (процена)	План 2025. година
ЕБИТДА	40306	14778	30245	17330
ROA	2,84	0,19	0,27	0,15
ROE	9,26	0,52	0,68	0,35
Оперативни новчани ток	-30903	-381	612	13800
Дуг / капитал	156	130	111	110
Ликвидност	47	86	190	203
% зарада у пословним приходима	36	44	42	39

у 000 динара

	Стање на дан 31.12.2022.	Стање на дан 31.12.2023.	Стање на дан 31.12.2024.	План на дан 31.12.2025.
Кредитно задужење без гаранције државе	0	0	0	0
Кредитно задужење са гаранцијом државе	203544	240708	248094	248094
Укупно кредитно задужење	203544	240708	248094	248094

у 000 динара

		2022. година	2023. година	2024. година	План 2025. година
Субвенције	План	52760	6500	15240	10500
	Пренето	49830	6500	15240	-
	Реализовано	16660	6500	15240	-
Остали приходи из буџета	План	37000	600	18000	1000
	Пренето	37000	600	18000	-
	Реализовано	37000	600	18000	-
Укупно приходи из буџета	План	53660	7100	33240	11500
	Пренето	53660	7100	33240	-
	Реализовано	53660	7100	33240	-

**НАПОМЕНА:**

**ЕБИТДА** (Earnings before Interest, Taxes, Depreciation and Amortization) представља добитак предузећа пре опорезивања који се добија када се одузму само оперативни трошкови, а без искључивања трошкова камате и амортизације. Рачуна се тако што се добитак/губитак пре опорезивања коригује за расходе камата и амортизацију.

**ROA** (Return on Assets) - Стопа приноса средстава рачуна се: (нето добит / укупна средства) \*100

**ROE** (Return on Equity) - Стопа приноса капитала рачуна се: (нето добит / капитал)\*100

**Оперативни новчани ток** - новчани ток из пословних активности

**Дуг / капитал** представља однос укупног дуга (дугорочна резервисања и обавезе, одложене пореске обавезе и краткорочна резервисања и краткорочне обавезе) и капитала (укупна ставка из пасиве биланса стања) \*100.

**Ликвидност** представља однос (обртна средства / краткорочне обавезе)\*100.

**% зарада у пословним приходима** - (Трошкови зарада, накнада зарада и остали лични расходи / пословни приходи)\*100

## 10. ЗАКЉУЧАК

Један од битних проблема у пословању ЈКП ДРИНА су цене комуналних услуга које и даље нису на нивоу економских цена. Разлику између тренутних и економских цена оснивач ће надоместити одобравањем субвенције за текуће пословање у износу од 10.500.000 динара.

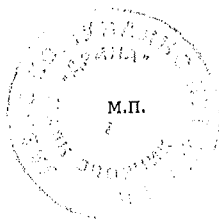
Субвенција ће се користити за измиривање трошкова текућег пословања.

Приходи и расходи су планирани на нивоу плана из предходних година јер обим активности не одступа битно од досадашњег.

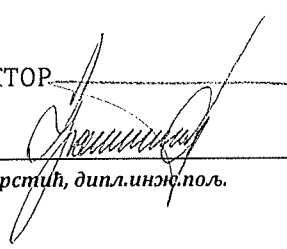
План је рађен у складу са планом и извршењем за 2024. годину као и у складу са датим смерницама. У потпуности је реалан и остварив, у складу са свим законодавним и стратешким оквиром на националном и локалном нивоу.

ОБРАДИО,

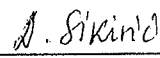
Јелена Обреновић



ДИРЕКТОР

  
Драган Крстић, дипл.инж.пољ.

ПРЕДСЕДНИК НАДЗОРНОГ ОДБОРА

  
Драган Сикирић дипл.инж.маш