

Република Србија
ОПШТИНА МАЛИ ЗВОРНИК
- Привремени орган
Број: 060 – 1901/2023-1
Дана, 27.12.2023. године
МАЛИ ЗВОРНИК

ЈАВНО КОМУНАЛНО ПРЕДУЗЕЊЕ

"ДРИНА" М.З.

Бр. 01-1225/1-1

Датум 29.12.2023.

МАЛИ ЗВОРНИК

На основу члана 59. Закона о јавним предузећима ("Сл. гласник РС", број 15/16 и 88/19), члана 32. тачке 20. Закона о локалној самоуправи („Сл.гласник РС“ број 129/07, 83/14, 101/16, 47/18 и 111/21), члана 156. Статута општине Мали Зворник („Сл.лист општине Мали Зворник“ број 21/18 и 4/21) и члана 3. Пословника о раду Привременог органа општине Мали Зворник („Службени лист општине Мали Зворник”, бр. 8/23), Привремени орган општине Мали Зворник, на седници одржаној дана 27. децембра 2023. године, донео је

РЕШЕЊЕ

I

Даје се сагласност на Одлуку Надзорног одбора ЈКП "Дрина" Мали Зворник о усвајању привременог Програма пословања ЈКП "Дрина" Мали Зворник за период 01.01. – 31.03.2024. године, број 01-1225/1 од 25.12.2023. године.

II

Решење ступа на снагу даном доношења и објавиће се у "Службеном листу општине Мали Зворник".

III

Решење доставити: ЈКП "Дрина" Мали Зворник, служби буџета и архиви.

ПРЕДСЕДАЈУЋИ
ПРИВРЕМЕНОГ ОРГАНА
Милисав Деспотовић



На основу члана 14. Статута, Надзорни одбор Јавног комуналног предузећа “Дрина“ Мали Зворник, на својој стоседмој телефонској седници, одржаној дана 25.12.2023.године, донео је

О Д Л У К У

о усвајању привременог програма пословања за период 01.01.-31.03. 2024.године

Члан 1.

Усваја се привремени Програм пословања ЈКП ДРИНА Мали Зворник за период 01.01.-31.03.2024. године, као у предложеном тексту.


Члан 2.

За спровођење привременог Програма пословања задужује се директор и одговарајуће стручне службе.

Члан 3.

Одлуку и Програм пословања доставити:СО-е Мали Зворник, Служби рачуноводства и архиви предузећа.

Број:01-1225/1
Дана: 25.12.2023.

Председник Надзорног Одбора
Д. Сикирић
Драган Сикирић, дипл. инг. маш.

ПРИВРЕМЕНИ ПРОГРАМ ПОСЛОВАЊА

ПРЕДУЗЕЋА ЗА ПЕРИОД ОД 01.01. ДО 31.03.2024. ГОДИНЕ

У Малом Зворнику, децембар 2023. године

САДРЖАЈ:

1. ПРОФИЛ ПРЕДУЗЕЋА – ОПШТИ ПОДАЦИ	4
1.1 Статус, правна форма и делатност предузећа	4
1.2 Делатност од општег интереса поверене јавном комуналном предузећу	5
1.3 Право коришћења средстава у јавној својини и вредност укупног капитала	5
1.4 Мисија, визија, циљеви и приоритети у развоју предузећа	6
1.5. Законодавни и стратешки оквир на националном и локалном нивоу	7
1.6 Дугорочни и средњорочни план пословне стратегије и развоја	8
1.7 Организациона шема предузећа	9
2. АНАЛИЗА ПОСЛОВАЊА У 2023. ГОДИНИ	10
2.1 Услуге изношења смећа	10
2.2 Свабдевање водом	11
2.3 Пружање услуга грејања	11
2.4 Биланс стања на дан 31.12.2023. године	12
2.5 Биланс успеха за период 01.01. – 31.12.2023. године	17
2.6 Извештај о токовима готовине за 2023. годину	20
2.7. Циљеви јавног предузећа са кључним индикаторима остварења циљева	22
2.8. Пословни ризици и план управљања ризицима	23
3. ПЛАНИРАНИ ИЗВОРИ ПРИХОДА И ПОЗИЦИЈЕ РАСХОДА ПО НАМЕНАМА	24
3.1 Планирана динамика кретања цена воде	24
3.2 Планирана динамика кретања цена грејања	25
3.3 Планирана динамика кретања цена уклањања отпада	26
3.4 План физичког обима пружања услуга	27
3.5 Биланс стања	28
3.6 Биланс успеха	33
3.7 Извештај о токовима готовине	36
3.8 Трошкови запослених	38

4. ПРИХОДИ И РАСХОДИ – АНАЛИТИЧИ ПРИКАЗ СА ИНДИКАТОРИМА	40
4.1 Приходи	40
4.2 Расходи	41
4.3 Финансијски план – основни показатељи	43
4.4 Субвенције и остали приходи из буџета	44
4.5 Средства за посебне намене	44
5. ПЛАН ЗАРАДА И ЗАПОШЉАВАЊА	45
5.1 Структура запослених по секторима/радним јединицама	45
5.2 Квалификациона структура	46
5.3 Старосна структура	46
5.4 Структура по полу	46
5.5 Структура по времену у радном односу	46
5.6 Динамика запошљавања	47
5.7 Исплаћена маса за зараде, број запослених и просечна зарада по месецима за 2023. годину – Бруто 1	48
5.8 Маса за зараде, број запослених и просечна зарада по месецима за период 01.01. - 31.03.2024. године – Бруто 1	48
5.9 Маса за зараде, број запослених и просечна зарада по месецима за период 01.01.-31.03.2024. године – Бруто 2	49
5.10 План обрачуна и исплате зарада за период 01.01.-31.03. 2024. године	49
5.11 Накнаде Надзорног одбора у нето износу	50
5.12 Накнаде Надзорног одбора у бруто износу	50
6. КРЕДИТНА ЗАДУЖЕНОСТ	51
6.1 Планирано кредитно задуживање у периоду 01.01.-31.03. 2024. године	52
7. ПЛАНИРАНА ФИНАНСИЈСКА СРЕДСТВА ЗА НАБАВКУ ДОБАРА, РАДОВА И УСЛУГА	53
8. ПЛАН ИНВЕСТИЦИЈА	54
9. ПРИКАЗ ПЛАНИРАНИХ И РЕАЛИЗОВАНИХ ИНДИКАТОРА ПОСЛОВАЊА	55
10. ЗАКЉУЧАК	57

1. ПРОФИЛ ПРЕДУЗЕЋА – ОПШТИ ПОДАЦИ

1.1. Статус, правна форма и делатност предузећа

Јавно комунално предузеће ДРИНА Мали Зворник у разним формама своје организованости комуналне делатности, на територији општине Мали Зворник обавља од 1970. године.

Од тога обављање комуналне делатности се вршило у оквиру Комуналног стамбеног предузећа све до 1979. године. Реорганизацијом Комуналног стамбеног предузећа, 1979. године, формирано је ново предузеће и то Комунална радна организација „Дрина“ све до 1989. године. Изменом законског прописа ово предузеће је претрпело промене 1989. године, и организовано је као Јавно комунално предузеће „Дрина“ Мали Зворник, на основу Одлуке Скупштине Мали Зворник бр. 06-580/89 од 28.12.1989. године.

Јавно комунално предузеће ДРИНА Мали Зворник од оснивања, односно од 1989. године обавља све комуналне делатности на територији општине Мали Зворник, почев од водоснабдевања, сакупљања и одвожења смећа, грејања, погребних услуга и других услуга у складу са одлукама о поверавању послова од стране оснивача.

Правни положај и статус предузећа је регулисан Одлуком о основању Јавног комуналног предузећа ДРИНА Мали Зворник и Статутом предузећа. Последње измене ових аката, ради усаглашавања са новим законом о јавним предузећима, су биле у октобру и новембру 2016. године.

Предузеће функционише у правној форми „**јавно предузеће**“, а оснивач Општина Мали Зворник је једини власник тј. власник 100% капитала.

1.2. Делатности од општег интереса поверене јавном комуналном предузећу

ЈКП ДРИНА Мали Зворник, основано је ради обављања следећих комуналних делатности које су, Законом о јавним предузећима и Законом о комуналним делатностима, дефинисане као делатности од општег интереса:

- Снабдевање водом за пиће;
- Пречишћавање и одвођење атмосферских и отпадних вода;
- Сакупљање комуналног отпада;
- Управљање пијацама и гробљем;
- Одржавање јавних и зелених површина;
- Пружање услуга даљинског грејања.

Поред наведених комуналних делатности предузеће обавља и пратеће (споредне) делатности које су једним делом у функцији обављања основних комуналних послова, а једним делом се нуде и пружају на слободном тржишту. Делатности које имају највећи утицај на пословање предузећа, из ове категорије, су:

- Одржавање уличне расвете;
- Извођење грађевинских радова;
- Одржавање улица и путева (зимска служба).

1.3. Право коришћења средстава у јавној својини и вредност укупног капитала

Књиговодствена вредност капитала са којим располаже и послује ЈКП ДРИНА Мали Зворник, на дан 31.12.2023. године, износи 117.926.591 динара.

Вредност уплаћеног новчаног дела основног капитала уписаног код АПР као надлежног регистрационог тела износи 6.160.000 динара, док је неновчани део основног капитала у АПР-у 64.244.475,00 динара.

Од средстава која су по Закону о јавној својини означена као средства у јавној својини, предузеће у функцији обављања поверених делатности користи и одржава у функционалном стању следеће комуналне објекте:

- систем јавног водоснабдевања укључујући бунаре, мреже и све друге уређаје потребне за функционалан рад;

- канализационе мреже за одвођење отпадних вода са пречистачем отпадних вода и свим другим објектима и уређајима на мрежи.

1.4. Мисија, визија, циљеви и приоритети у развоју предузећа

Мисија

Обезбеђивање услова за уредно, квалитетно и економски задовољавајуће пружање свих врста комуналних услуга грађанима општине Мали Зворник с посебним освртом на заштиту животне средине и сталну бригу о задовољству корисника наших услуга.

Визија

Савремено, технички и технолошки опремљено, предузеће које је развило иновативне и сигурне начине за пружање услуга из области комуналне привреде, које примењује најбоље примере светске праксе у области заштите животне средине и одрживог развоја и које је, због тога, препознато као модел за функционисање предузећа за пружање комуналних услуга у региону.

Циљеви и приоритети

Основни циљ предузећа континуирано пружање комуналних услуга високог квалитета по прихватљивим ценама. Да би се ово остварило потребно је да се:

- свим корисница континуирано обезбеђује довољна количина квалитетне воде за пиће,
- обезбеди одвођење и пречишћавање свих генерисаних количина отпадних вода,
- обезбеди прикупљање и одвоз смећа у свим месним заједницама,
- обезбеди уредно снабдевање корисника топлотном енергијом,
- редовно одржавају јавне површине, локални и некатегорисани путеви и улична расвета,
- одржи ниво процеса код свих осталих делатности
- повећа проценат наплативости потраживања који обезбеђује опстанак и развој предузећа,
- одржи ценовна политика која узима у обзир социјално економске прилике у земљи, а истовремено не угрожава функционалност и одрживост комуналног система.

1.5. Законодавни и стратешки оквир на националном и локалном нивоу

Обавеза доношења годишњег програма пословања утврђена је одредбама члана 59. став 2. Закона о јавним предузећима и то за јавна предузећа и зависна друштва капитала чији је оснивач јавно предузеће.

Програм пословања је документ који формулише тренутну позицију предузећа, будуће циљеве и задатке за организације, стратегије и акционе планове за постизање тих циљева. Као важан документ садржи прецизне актуелне податке и реалистична предвиђања за будућност, те стога представља комбинацију стратешког, комерцијалног, оперативног, инвестиционог и финансијског плана.

Програм пословања се доноси за сваку календарску годину и доставља се оснивачу јавног предузећа ради давања сагласности.

Основни закони и подзаконска акта која уређују пословање предузећа су:

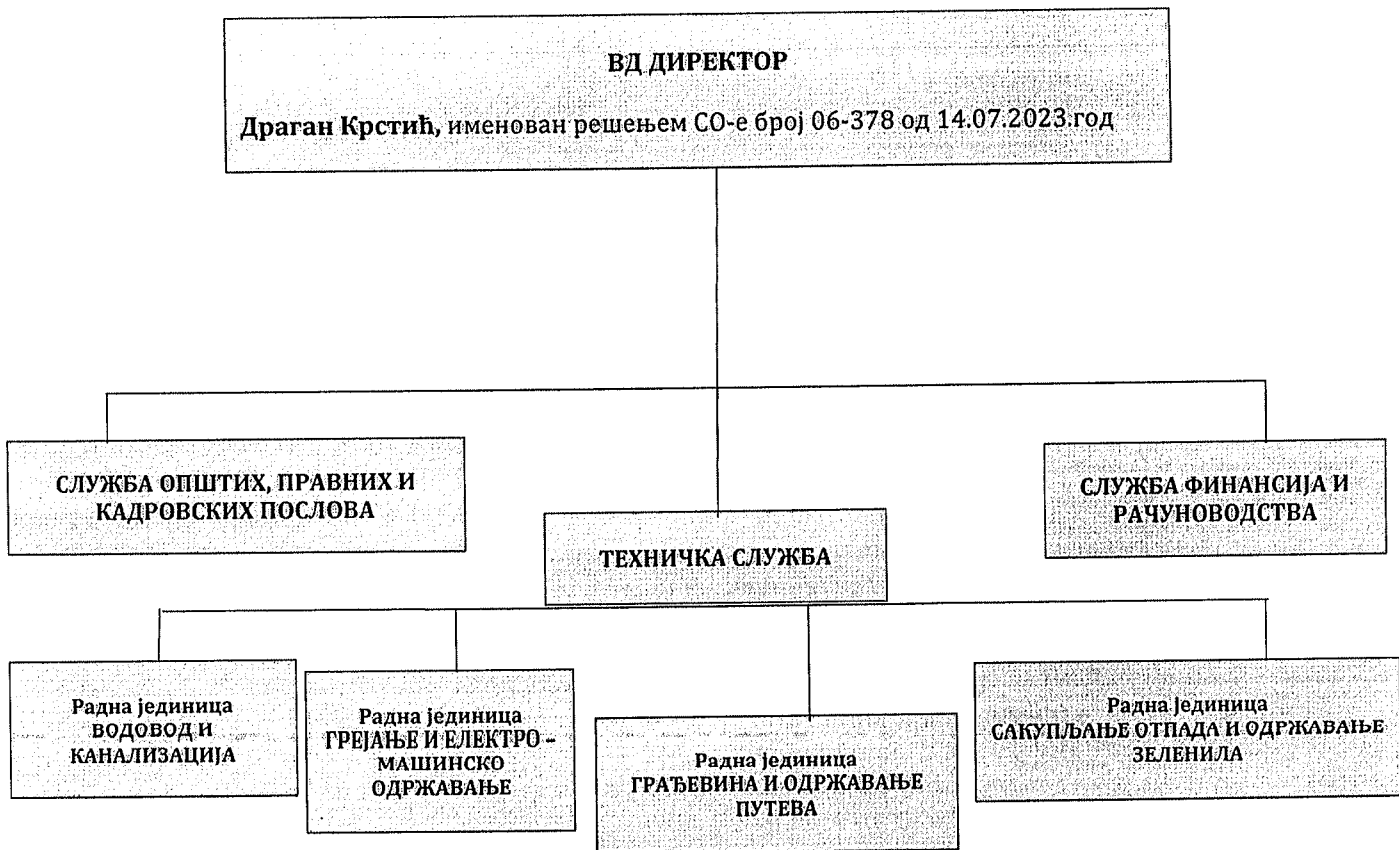
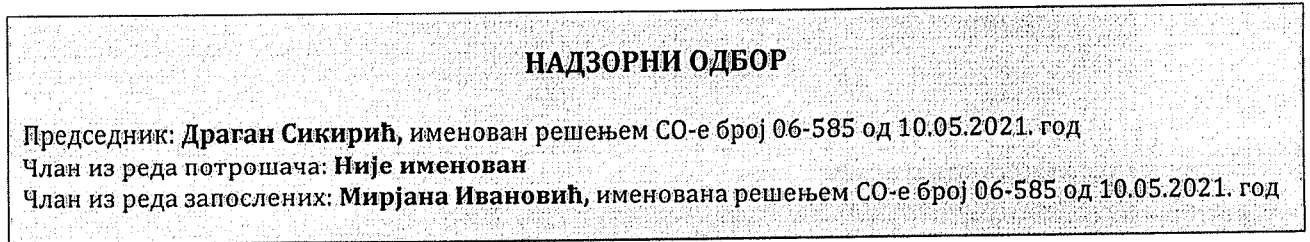
- Закон о јавним предузећима („Сл. гласник РС“, бр. 15/2016)
- Закон о раду („Сл. гласник РС“, бр. 24/2005, 61/2005, 54/2009, 32/2013 и 75/2014)
- Закон о облигационим односима („Сл. лист СФРЈ“, бр. 29/78, 39/85, 45/89 - одлука УСЈ и 57/89, „Сл. лист СРЈ“, бр. 31/93 и „Сл. лист СЦГ“, бр. 1/2003 - Уставна повеља)
- Закон о порезу на додату вредности („Службени гласник РС“, бр. 84/04, 86/04 - исправка, 61/05, 61/07, 93/12, 108/13, 68/14 - др. закон, 142/14, 83/15, 108/16 и 7/2017 - усклађени дин. изн.)
- Закон о рачуноводству („Сл. гласник РС“, бр. 62/2013)
- Закон о буџетском систему („Сл. гласник РС“, бр. 54/2009, 73/2010, 101/2010, 101/2011, 93/2012, 62/2013, 63/2013 - испр. 108/2013, 142/2014 и 68/2015 - др. Закон и 103/15)
- Закон о комуналним делатностима („Сл. гласник РС“, број 88/2011 и 104/2016),
- Закон о привредним друштвима („Сл. гласник РС“, бр. 36/2011, 99/2011, 83/2014 - др. закон, 5/2015 и 44/2018),
- Закон о локалној самоуправи („Сл. гласник РС“, број 129/2007 и 83/2014),
- Закон о привременом уређивању основица за обрачун и исплату плата, односно зарада и других сталних примања код корисника јавних средстава („Сл. гласник РС“, бр. 116/2014)
- Закон о финансирању локалне самоуправе („Сл. гласник РС“, бр. 62/2006, 47/2011, 93/2012, 99/2013 - усклађени дин. изн., 125/2014 - усклађени дин. изн. и 95/2015 - усклађени дин. изн., 83/2016, 91/2016 - усклађени дин. изн., 104/2016 др. закон)
- Закон о начину одређивања максималног броја запослених у јавном сектору („Службени гласник РС“, бр. 68/2015)
- Закона о јавним набавкама („Сл. гласник РС“, бр. 124/2012, 14/2015 и 68/2015).

- Закон о измирењу новчаних обавеза у комерцијалним трансакцијама („Сл. гласник РС“, бр. 119/2012 и 68/2015)
- Закон о водама („Сл. гласник РС“, бр. 30/2010, 93/2012 и 101/2016)
- Водопривредна основа РС („Сл. гласник РС“, бр.11/2002)
- Закон о управљању отпадом („Сл. гласник РС“, бр. 36/2009, 88/2010 и 14/2016)
- Уредба о начину и контроли обрачуна исплата зарада у јавним предузећима („Сл. гласник РС“ број 27/2014),
- Уредба о поступку за прибављање сагласности за ново запошљавање и додатно радно ангажовање код корисника јавних средстава („Сл. гласник РС“, бр. 113/2013, 21/2014, 66/2014, 118/2014, 22/2015 и 59/2015)
- Правилник о обрасцима тромесечних извештаја о реализацији годишњег односно трогодишњег програма пословања јавних предузећа („Сл. гласник РС“, бр. 36/2016)
- Фискална стратегија за 2016. годину са пројекцијама за 2017. и 2018. годину
- Статут општине Мали Зворник („Сл. лист општине Мали Зворник“ од 01.09.2008. године - пречишћени текст)
- Одлуке о промени оснивачког акта Јавног комуналног предузећа ДРИНА Мали Зворник - пречишћени текст („Сл. лист општине Мали Зворник“, 08/16 од 10.10.2016. године)
- Статут ЈКП ДРИНА Мали Зворник
- Посебан колективни уговор за јавна комунална предузећа („Сл. гласник РС“, бр. 27/2015)
- Колективни уговор у ЈКП ДРИНА Мали Зворник (број 02-877 од 25.09.2015.године).
- Смернице за израду годишњих програма пословања за 2024. годину, односно трогодишњих програма пословања за период 2024. - 2026. године.

1.6. Дугорочни и средњорочни план пословне стратегије и развоја

- Предузеће је донело Средњорочни план пословне стратегије и развоја дана 11.07.2017. године, а одлуком Скупштине општине Мали Зворник број 06-1273/2017-1 од 31.08.2017. године је дата сагласност на исти.
- Предузеће је донело Дугорочни план пословне стратегије и развоја дана 11.07.2017. године, а одлуком Скупштине општине Мали Зворник број 06-1273/2017-2 од 31.08.2017. године је дата сагласност на исти.

1.7. ОРГАНИЗАЦИОНА ШЕМА



2. АНАЛИЗА ПОСЛОВАЊА У 2023. ГОДИНИ

2.1. Услуге изношења смећа

Услуге изношења смећа користи 2847 домаћинстава, од тога 1689 домаћинстава у паушалном износу, а остала 1158 домаћинстава у површини од 79.275 м², и то:

- Мали Зворник	662
- Доње Насеље	496
- Радаљ	414
- Брасина	365
- Чулине	84
- Доња Борина	320
- Сакар	118
- Велика Река	225
- Доња Трешњица	84
- Будишић	29
- Амајић	30
- Д.Читлук	20

Услуге изношења смећа такође користи 120 предузећа и 164 радњи. Смеће се износи са 147.768 м² отвореног пословног простора и 46.435 м² затвореног пословног простора.

Од чега је у I категорији корисника :

- 34 корисника
- 3.720 м² затвореног простора,
- 250 м² отвореног простора,

у II категорији корисника

- 53 корисника
- 22.637 м² затвореног простора,
- 58.621 м² отвореног простора.

у III категорији корисника

- 197 корисника
- 20.078 м² затвореног простора,
- 88.897 м² отвореног простора.

2.2. Снабдевање водом

Водом се снабдева 3.242 домаћинства, и то:

- Мали Зворник	812
- Доње Насеље	671
- Радаљ	172
- Доња Борина	510
- Брасина	460
- Сакар	192
- Цулине	84
- Читлук	52
- Велика Река	237
- Доња Трешњица	52

У току године ова домаћинства потроше око 288.000м³ воде, односно 24.000м³ месечно, од чега:

- 117.000м³ са канализацијом,
- 171.000м³ без канализације,

Воду такође користи 132 предузећа и 195 радње.

Они потроше око 35.000м³ воде у току године, односно 2.900м³ месечно, од чега:

- 25.000м³ воде са канализацијом,
- 10.000м³ воде без канализације.

2.3. Пружање услуга грејања

Услуге грејања пружају се за 294 домаћинства, 28 предузећа, радњи и установа. Греје се укупно 25.824 м², и то:

- грађани	14.742 м ²
- предузећа и радње и установе	11.082 м ²

У 2023. години трајно се искључило са грејања 2 корисника из категорије домаћинства, у укупној површини од 96 м², а укључило се на грејање 5 корисника из категорије домаћинства у укупној површини од 406 м².

2.4. БИЛАНС СТАЊА на дан 31.12.2023.					у 000 динара
Група рачуна, рачун	ПОЗИЦИЈА	АОП	План 31.12.2023.	Реализација (процена) 31.12.2023.	
1	2	3	4	5	
	АКТИВА				
0	А. УПИСАНИ А НЕУПЛАЋЕНИ КАПИТАЛ	0001			
	Б. СТАЛНА ИМОВИНА (0003+0009+0017+0018+0028)	0002	490.062	562.000	
01	I. НЕМАТЕРИЈАЛНА ИМОВИНА (0004+0005+0006+0007+0008)	0003	791	593	
010	1. Улагања у развој	0004			
011, 012 и 014	2. Концесије, патенти, лиценце, робне и услужне марке, софтвер и остала права	0005	791	593	
013	3. Гудвил	0006			
015 и 016	4. Нематеријална имовина узета у лизинг и нематеријална имовина у припреми	0007			
017	5. Аванси за нематеријалну имовину	0008			
02	II. НЕКРЕТНИНЕ, ПОСТРОЈЕЊА И ОПРЕМА (0010 + 0011 + 0012 + 0013 + 0014 + 0015 + 0016)	0009	487.741	559.727	
020, 021 и 022	1. Земљиште и грађевински објекти	0010	252.756	315.619	
023	2. Постројења и опрема	0011	155.835	115.340	
024	3. Инвестиционе некретнине	0012			
025 и 027	4. Некретнине, постројења и опрема узети у лизинг и некретнине, постројења и опрема у припреми	0013	79.140	128.768	
026 и 028	5. Остале некретнине, постројења и опрема и улагања на туђим некретнинама, постројењима и опреми	0014			
029(део)	6. Аванси за некретнине, постројења и опрему у земљи	0015			
029(део)	8. Аванси за некретнине, постројења и опрему и иностранству	0016			
3	III. БИОЛОШКА СРЕДСТВА	0017			
04 и 05	IV. ДУГОРОЧНИ ФИНАНСИЈСКИ ПЛАСМАНИ И ДУГОРОЧНА ПОТРАЖИВАЊА (0019 + 0020 + 0021 + 0022 + 00223 + 0024 + 0025 + 0026 + 0027)	0018	1.530	1.680	
040(део), 04(део) и 042(део)	1. Учешћа у капиталу правних лица (осим учешћа у капиталу која се вреднују методом учешћа)	0019			
040(део), 04(део) и 042(део)	2. Учешћа у капиталу која се вреднују методом учешћа	0019			
043; 050(део) и 051(део)	3. Дугорочни пласмани матичном, зависним и осталим повезаним лицима и дугорочна потраживања од тих лица у земљи	0021			
044; 050(део), 051(део)	4. Дугорочни пласмани матичним, зависним и осталим повезаним лицима и дугорочна потраживања од тих лица у иностранству	0022			
045(део) и 053(део)	5. Дугорочни пласмани (дати кредити и зајмови) у земљи	0023			

Т ДРИНА Мали Зворник – Привремени Програм пословања предузећа за период 0.01.-31.03.2024.година

045(део) и 053(део)	6. Дугорочни пласмани (дати кредити и зајмови) у иностранству	0024		
046	7. Дугорочна финансијска улагања(хартије од вредности које се вреднују по амортизованој вредности)	0025		
047	8. Откупљене сопствене акције и откупљени сопствени удели	0026		
048,052,054,055 и 056	9. Остали дугорочни финансијски пласмани и остала дугорочна потраживања	0027	1.530	1.680
28(део) осим 288	V. ДУГОРОЧНА АКТИВНА ВРЕМЕНСКА РАЗГРАНИЧЕЊА	0028		
288	В. ОДЛОЖЕНА ПОРЕСКА СРЕДСТВА	0029		
	Г. ОБРТНА ИМОВИНА (0031 + 0037 + 0038 + 0044 + 0057 + 0058)	0030	25.427	19.705
Класа 1 осим рачуна групе 14	I. ЗАЛИХЕ (0032 + 0033 + 0034 + 0035 + 0036)	0031	6.807	6.475
10	1. Материјал, резервни делови, алат и ситан инвентар	0032	6.131	5.770
11 и 12	2. Недовршена производња и готови производи	0033		
13	3. Роба	0034		
150,152 и 154	4. Плаћени аванси за залихе и услуге у земљи	0035	676	705
151,153 и 155	5. Плаћени аванси за залихе и услуге у иностранству	0036		
14	II. СТАЛНА ИМОВИНА КОЈА СЕ ДРЖИ ЗА ДАЉУ ПРОДАЈУ	0037		
	III. ПОТРАЖИВАЊА ПО ОСНОВУ ПРОДАЈЕ (0039 + 0040 + 0041 + 0042 + 0043)	0038	15.000	10.189
204	1. Потраживања од купаца у земљи	0039	15.000	10.189
205	2. Потраживања од купаца у иностранству	0040		
200 и 202	3. Потраживања од матичног, завсних и осталих повезаних лица у земљи	0041		
201 и 203	4. Потраживања од матичног, завсних и осталих повезаних лица у земљи	0042		
206	5. Остала потраживања по основу продаје	0043		
21, 22 и 27	IV. ОСТАЛА КРАТКОРОЧНА ПОТРАЖИВАЊА (0045+0046+0047)	0044	2.164	2.391
21, 22 осим 223 и 224, и 227	1. Остала потраживања	0045	1.939	2.202
223	2. Потраживања за више плаћен порез на добитак	0046	186	125
224	3. Потраживања по основу преплаћених осталих пореза и доприноса	0047	39	64
23	V. КРАТКОРОЧНИ ФИНАНСИЈСКИ ПЛАСМАНИ (0049+0050+0051+0052+0053+0054+0055+0056)	0048		
230	1. Краткорочни кредити и пласмани-матично и зависна правна лица	0049		
231	2. Краткорочни кредити и пласмани – остала повезана правна лица	0050		
232, 234(део)	3. Краткорочни кредити, зајмови и пласмани у земљи	0051		
233, 234(део)	4. Краткорочни кредити, зајмови и пласмани у иностранству	0052		
235	5. Хартије од вредности које се вреднују по амортизованој вредности	0053		

П ДРИНА Мали Зворник – Привремени Програм пословања предузећа за период 0.01.-31.03.2024.година

236(део)	6. Финансијска средства која се вреднују по фер вредности кроз Биланс успеха	0054		
237 (део)	7.Откупљене сопствене акције и откупљени сопствени удели	0055		
236(део),238 и 239	8.Остали краткорочни финансијски пласмани	0056		
24	VI. ГОТОВИНСКИ ЕКВИВАЛЕНТИ И ГОТОВИНА	0057	1.456	650
28(део) осим 298	VII. КРАТКОРОЧНА АКТИВНА ВРЕМЕНСКА РАЗГРАНИЧЕЊА	0058		
	Д. УКУПНА АКТИВА = ПОСЛОВНА ИМОВИНА (0001 + 0002 + 0029 + 0030)	0059	515.489	581.705
88	Ђ. ВАНБИЛАНСНА АКТИВА	0072		
	ПАСИВА			
	А. КАПИТАЛ (0402 + 0403 + 0404 + 0405 + 0406 - 0407 + 0408 + 0411- 0412) ≥ 0	0401	175.649	207.617
30, осим 306	I. ОСНОВНИ КАПИТАЛ	0402	92.062	119.927
31	II. УПИСАНИ А НЕУПЛАЋЕНИ КАПИТАЛ	0403		
306	III. ЕМИСИОНА ПРЕМИЈА	0404		
32	IV. РЕЗЕРВЕ	0405	49	49
330 и потражни салдо рачуна 331, 332, 333, 334, 35, 336 и 337	V. ПОЗИТИВНЕ РЕВАЛОРИЗАЦИОНЕ РЕЗЕРВЕ И НЕРЕАЛИЗОВАНИ ДОБИЦИ ПО ОСНОВУ ФИНАНСИЈСКИХ СРЕДСТАВА И ДРУГИХ КОМПОНЕНТИ ОСТАЛОГ СВЕОБУХВАТНОГ РЕЗУЛТАТА	0406		
дуговни салдо рачуна 331, 332, 333, 334, 335, 336 и 337	VI. НЕРЕАЛИЗОВАНИ ДОБИЦИ ПО ОСНОВУ ФИНАНСИЈСКИХ СРЕДСТАВА И ДРУГИХ КОМПОНЕНТИ ОСТАЛОГ СВЕОБУХВАТНОГ РЕЗУЛТАТА	0407		
34	VII. НЕРАСПОРЕЂЕНИ ДОБИТАК (0409+ 0410)	0408	83.034	87.641
340	1. Нераспоређени добитак ранијих година	0409	82.505	87.231
341	2. Нераспоређени добитак текуће године	0410	529	410
	VIII. УЧЕШЋЕ БЕЗ ПРАВА КОНТРОЛЕ	0411		
35	IX. ГУБИТАК (0413 + 0414)	0412		
350	1. Губитак ранијих година	0413		
351	2. Губитак текуће године	0414		
	Б. ДУГОРОЧНА РЕЗЕРВИСАЊА И ОБАВЕЗЕ (0416 + 0420 + 0428)	0415	205.713	245.459
40	I. ДУГОРОЧНА РЕЗЕРВИСАЊА (0417 + 0418 + 0419)	0416		
404	1. Резервисања за накнаде и друге бенефиције запослених	0417		
400	2. Резервисања за трошкове у гарантном року	0418		
40, осим 400 и 404	3. Остала дугорочна резервисања	0419		
41	II. ДУГОРОЧНЕ ОБАВЕЗЕ (0421 + 0422 + 0423 + 0424 + 0425 + 0426 + 0427)	0420	205.713	245.459
410	1. Обавезе које се могу конвертовати у капитал	0421		
411(део) и 412(део)	2. Дугорочни кредити и остале дугорочне обавезе према матичном, зависним и осталим повезаним лицима у земљи	0422		

Т ДРИНА Мали Зворник – Привремени Програм пословања предузећа за период 0.01.-31.03.2024.година

411(део) и 412(део)	3. Дугорочни кредити и остале дугорочне обавезе према матичном, зависним и осталим повезаним лицима у иностранству	0423		
414 и 416(део)	4. Дугорочни кредити, зајмови и обавезе по основу лизинга у земљи	0424	205.713	245.459
414 и 416(део)	5. Дугорочни кредити, зајмови и обавезе по основу лизинга у иностранству	0425		
413	6. Обавезе по емитованим хартијама од вредности	0426		
419	7. Остале дугорочне обавезе	0427		
49(део), осим 498 и 495(део)	III. ДУГОРОЧНА ПАСИВНА ВРЕМЕНСКА РАЗГРАНИЧЕЊА	0428		
498	В. ОДЛОЖЕНЕ ПОРЕСКЕ ОБАВЕЗЕ	0429	139	1.550
495 (део)	Г. ДУГОРОЧНИ ОДЛОЖЕНИ ПРИХОДИ И ПРИМЉЕНЕ ДОНАЦИЈЕ	0430	112.517	104.083
	Д. КРАТКОРОЧНЕ РЕЗЕРВИСАЊА И КРАТКОРОЧНЕ ОБАВЕЗЕ (0432 + 0433 + 0441 + 0442 + 0449 + 0453 + 0454)	0431	21.426	22.996
	I. КРАТКОРОЧНА РЕЗЕРВИСАЊА	0432		
42 осим 427	II. КРАТКОРОЧНЕ ФИНАНСИЈСКЕ ОБАВЕЗЕ (0434 + 0435 + 0436 + 0437 + 0438 + 0439 + 0440)	0433		
420(део) и 421 (део)	1. Обавезе по основу кредита према матичном, зависним и осталим повезаним лицима у земљи	0434		
420(део) и 421 (део)	2. Обавезе по основу кредита према матичном, зависним и осталим повезаним лицима у земљи	0435		
422(део), 424 (део), 425(део), и 429 (део)	3. Обавезе по основу кредита и зајмова од лица која нису домаће банке	0436		
422(део), 424 (део), 425(део), и 429(део)	4. Обавезе по основу кредита и зајмова од домаћих банака	0437		
423, 424(део), 425(део) и 429(део)	5. Кредити, зајмови и обавезе из иностранства	0438		
426	6. Обавезе по краткорочним хартијама од вредности	0439		
428	7. Обавезе по основу финансијских деривата	0440		
430	III. ПРИМЉЕНИ АВАНСИ, ДЕПОЗИТИ И КАУЦИЈЕ	0441	1.950	620
43 осим 430	IV. ОБАВЕЗЕ ИЗ ПОСЛОВАЊА (0443 + 0444 + 0445 + 0446 + 0448)	0442	14.729	17.380
431 и 433	1. Обавезе према добављачима-матична, зависна правна лица и остала повезана лица у земљи	0443		
432 и 434	2. Обавезе према добављачима-матична, зависна правна лица и остала повезана лица у земљи	0444		
435	3. Обавезе према добављачима у земљи	0445	14.699	17.350
436	4. Обавезе према добављачима у иностранству	0446		
439(део)	5. Обавезе по меницама	0447		
439 (део)	6. Остале обавезе из пословања	0448	30	30
44, 45, 46 осим 467, 47, и 48	V. ОСТАЛЕ КРАТКОРОЧНЕ ОБАВЕЗЕ (0450 + 0451 + 0452)	0449	4.747	4.996
44, 45, 45, осим 467	1. Остале краткорочне обавезе	0450	4.747	4.996

П ДРИНА Мали Зворник – Привремени Програм пословања предузећа за период 0.01.-31.03.2024.година

47,48 осим 481	2.Обавезе по основу пореза на додату вредност и осталих јавних прихода	0451		
481	3.Обавезе по основу пореза на добитак	0452		
427	VI. ОБАВЕЗЕ ПО ОСНОВУ СРЕДСТАВА НАМЕЊЕНИХ ПРОДАЈИ И СРЕДСТАВА ПОСЛОВАЊА КОЈЕ ЈЕ ОБУСТАВЉЕНО	0453		
49(део) осим 498	VII. КРАТКОРОЧНА ПАСИВНА ВРЕМЕНСКА РАЗГРАНИЧЕЊА	0454		
	Ъ. ГУБИТАК ИЗНАД ВИСИНЕ КАПИТАЛА (0415 + 0429 + 0430 - 0431 - 0459) ≥ 0 = 0407 + 0412 - 0402 - 0403 - 0404 - 0405 - 0406 - 0408 - 0411 ≥ 0	0455		
	Е. УКУПНА ПАСИВА (0401 + 0415 + 0429 + 0430 + 0431 - 0463)	0456	515.489	581.705
89	Ж. ВАНБИЛАНСНА ПАСИВА	0457		

Т ДРИНА Мали Зворник – Привремени Програм пословања предузећа за период 0.01.-31.03.2024. година

2.5. БИЛАНС УСПЕХА за период 01.01 - 31.12.2023.					у 000 динара
Група рачуна, рачун	ПОЗИЦИЈА	АОП	План 01.01.2023. до 31.12.2023.	Реализација (процена) 01.01.2023. до 31.12.2023.	
1	2	3	4	5	
	А. ПОСЛОВНИ ПРИХОДИ (1002 + 1005 + 1008 + 1009 - 1010 + 1011 + 1012)	1001	182.147	153.400	
60	I. ПРИХОДИ ОД ПРОДАЈЕ РОБЕ (1003 + 1004)	1002			
600,602 и 604	1. Приходи од продаје на домаћем тржишту	1003			
601,603 и 605	2. Приходи од продаје робе на иностраном тржишту	1004			
61	II. ПРИХОДИ ОД ПРОДАЈЕ ПРОИЗВОДА И УСЛУГА (1006 + 1007)	1005	143.997	131.600	
610,612 и 614	1. Приходи од продаје производа и услуга на домаћем тржишту	1006	143.997	131.600	
611,613 и 615	2. Приходи од продаје производа и услуга на иностраном тржишту	1007			
62	III. ПРИХОДИ ОД АКТИВИРАЊА УЧИНАКА И РОБЕ	1008	10.000	0	
630	IV. ПОВЋАЊЕ ВРЕДНОСТИ ЗАЛИХА НЕДОВРШЕНИХ И ГОТОВИХ ПРОИЗВОДА	1009			
631	V. СМАЊЕЊЕ ВРЕДНОСТИ ЗАЛИХА НЕДОВРШЕНИХ И ГОТОВИХ ПРОИЗВОДА	1010			
64 и 65	VI. ОСТАЛИ ПОСЛОВНИ ПРИХОДИ	1011	28.150	21.800	
68, осим 683, 685 и 686	VII. ПРИХОДИ ОД УСКЛАЂИВАЊА ВРЕДНОСТИ ИМОВИНЕ (ОСИМ ФИНАНСИЈСКЕ)	1012			
	Б. ПОСЛОВНИ РАСХОДИ (1014 + 1015 + 1016 + 1020 + 1021 + 1022 + 1023 + 1024)	1013	176.309	149.090	
50	I. НАБАВНА ВРЕДНОСТ ПРОДАТЕ РОБЕ	1014			
51	II. ТРОШКОВИ МАТЕРИЈАЛА, ГОРИВА И ЕНЕРГИЈЕ	1015	60.650	52.250	
52	III. ТРОШКОВИ ЗАРАДА, НАКНАДА ЗАРАДА И ОСТАЛИ ЛИЧНИ РАСХОДИ (1017 + 1018 + 1019)	1016	81.959	68.190	
520	1. Трошкови зарада и накнада зарада	1017	63.296	55.100	
521	2. Трошкови пореза и доприноса на зараде и накнаде зарада	1018	10.233	9.000	
52, осим 520 и 521	3. Остали лични расходи и накнаде зарада	1018	8.440	4.090	
54	IV. ТРОШКОВИ АМОРТИЗАЦИЈЕ	1020	11.000	11.000	
58, осим 583, 585 и 586	V. РАСХОДИ ОД УСКЛАЂИВАЊА ВРЕДНОСТИ ИМОВИНЕ (ОСИМ ФИНАНСИЈСКЕ)	1021			
53	VI. ТРОШКОВИ ПРОИЗВОДНИХ УСЛУГА	1022	9.900	6.960	
54, осим 540	VII. ТРОШКОВИ РЕЗЕРВИСАЊА	1023			
55	VIII. НЕМАТЕРИЈАЛНИ ТРОШКОВИ	1024	12.800	10.690	

П ДРИНА Мали Зворник – Привремени Програм пословања предузећа за период 0.01.-31.03.2024.година

	В. ПОСЛОВНИ ДОБИТАК (1001 - 1013) ≥ 0	1025	5.838	4.310
	Г. ПОСЛОВНИ ГУБИТАК (1013 - 1001) ≥ 0	1026		
	Д. ФИНАНСИЈСКИ ПРИХОДИ (1028 + 1029 + 1030 + 1031)	1027	2.000	1.800
660 и 661	I. ФИНАНСИЈСКИ ПРИХОДИ ИЗ ОДНОСА СА МАТИЧНИМ, ЗАВИСНИМ И ЗАВИСНИМ И ОСТАЛИМ ПОВЕЗАНИМ ЛИЦИМА	1028		
662	II. ПРИХОДИ ОД КАМАТА	1029	1.000	900
663 и 664	III. ПОЗИТИВНЕ КУРСНЕ РАЗЛИКЕ И ПОЗИТИВНИ ЕФЕКТИ ВАЛУТНЕ КЛАУЗУЛЕ	1030		
665 и 669	IV. ОСТАЛИ ФИНАНСИЈСКИ ПРИХОДИ	1031	1.000	900
	Ђ. ФИНАНСИЈСКИ РАСХОДИ (1033 + 1034 + 1035 + 1036)	1032	3.000	2.700
560 и 561	I. ФИНАНСИЈСКИ РАСХОДИ ИЗ ОДНОСА СА МАТИЧНИМ, ЗАВИСНИМ И ОСТАЛИМ ПОВЕЗАНИМ ЛИЦИМА	1033		
562	II. Расходи камата	1034	2.600	2.630
561	III. НЕГАТИВНЕ КУРСНЕ РАЗЛИКЕ И НЕГАТИВНИ ЕФЕКТИ ВАЛУТНЕ КЛАУЗУЛЕ	1035		
565 и 569	IV. ОСТАЛИ ФИНАНСИЈСКИ РАСХОДИ	1036	400	70
	Е. ДОБИТАК ИЗ ФИНАНСИРАЊА (1027 - 1032)	1037		
	Ж. ГУБИТАК ИЗ ФИНАНСИРАЊА (1032 - 1027)	1038	1.000	900
683, 685 и 686	З. ПРИХОДИ ОД УСКЛАЂИВАЊА ВРЕДНОСТИ ФИНАНСИЈСКЕ ИМОВИНЕ КОЈА СЕ ИСКАЗУЈЕ ПО ФЕР ВРЕДНОСТИ КРОЗ БИЛАНС УСПЕХА	1039		
583, 585 и 586	И. РАСХОДИ ОД УСКЛАЂИВАЊА ВРЕДНОСТИ ФИНАНСИЈСКЕ ИМОВИНЕ КОЈА СЕ ИСКАЗУЈЕ ПО ФЕР ВРЕДНОСТИ КРОЗ БИЛАНС УСПЕХА	1040		
67	J. ОСТАЛИ ПРИХОДИ	1041	500	150
57	K. ОСТАЛИ РАСХОДИ	1042	4.260	3.150
	Л. УКУПНИ ПРИХОДИ (1001+1027+1039+1041)	1043	184.647	155.350
	Љ. УКУПНИ РАСХОДИ (1013+1032+1040+1042)	1044	183.569	154.940
	М. ДОБИТАК ИЗ РЕДОВНОГ ПОСЛОВАЊА ПРЕ ОПОРЕЗИВАЊА (1043 - 1044)	1045	1.078	410
	Н. ГУБИТАК ИЗ РЕДОВНОГ ПОСЛОВАЊА ПРЕ ОПОРЕЗИВАЊА (1044 - 1043)	1046		
69-59	Њ. ПОЗИТИВАН НЕТО ЕФЕКАТ НА РЕЗУЛТАТ ПО ОСНОВУ ДОБИТКА ПОСЛОВАЊА КОЈЕ СЕ ОБУСТАВЉА, ПРОМЕНА РАЧУНОВОДСТВЕНИХ ПОЛИТИКА И ИСПРАВКИ ГРЕШАКА ИЗ РАНИЈЕГ ПЕРИОДА	1047		
59-69	О. НЕГАТИВАН НЕТО ЕФЕКАТ НА РЕЗУЛТАТ ПО ОСНОВУ ГУБИТКА ПОСЛОВАЊА КОЈЕ СЕ ОБУСТАВЉА, ПРОМЕНА РАЧУНОВОДСТВЕНИХ ПОЛИТИКА И ИСПРАВКИ ГРЕШАКА ИЗ РАНИЈЕГ ПЕРИОДА	1048		
	П. ДОБИТАК ПРЕ ОПОРЕЗИВАЊА (1045 - 1046 + 1047 - 1048)	1049	1.078	410
	Р. ГУБИТАК ПРЕ ОПОРЕЗИВАЊА (1046 - 1045 + 1048 - 1047)	1050		

Т ДРИНА Мали Зворник – Привремени Програм пословања предузећа за период 0.01.-31.03.2024. година

	С. ПОРЕЗ НА ДОБИТАК			
721	I. ПОРЕСКИ РАСХОД ПЕРИОДА	1051		
722 дуг.салдо	II. ОДЛОЖЕНИ ПОРЕСКИ РАСХОДИ ПЕРИОДА	1052		
722 пот.салдо	III. ОДЛОЖЕНИ ПОРЕСКИ ПРИХОДИ ПЕРИОДА	1053		
723	Т. ИСПЛАЋЕНА ЛИЧНА ПРИМАЊА ПОСЛОДАВЦА	1054		
	Ћ. НЕТО ДОБИТАК (1049 - 1050 - 1051 - 1052 + 1053 - 1054)	1055	1.078	410
	У. НЕТО ГУБИТАК (1050 - 1049 + 1051 + 1052 - 1053 + 1054)	1056		
	I. НЕТО ДОБИТАК КОЈИ ПРИПАДА УЧЕШЋИМА БЕЗ ПРАВА КОНТРОЛЕ	1057		
	II. НЕТО ДОБИТАК КОЈИ ПРИПАДА МАТИЧНОМ ПРАВНОМ ЛИЦУ	1058		
	III. НЕТО ГУБИТАК КОЈИ ПРИПАДА УЧЕШЋИМА БЕЗ ПРАВА КОНТРОЛЕ	1059		
	IV. НЕТО ГУБИТАК КОЈИ ПРИПАДА МАТИЧНОМ ПРАВНОМ ЛИЦУ	1060		
	V. ЗАРАДА ПО АКЦИЈИ			
	1. Основна зарада по акцији	1061		
	2. Умањена (разводњена) зарада по акцији	1062		

2.6. ИЗВЕШТАЈ О ТОКОВИМА ГОТОВИНЕ		у 000 динара	
у периоду од 01.01. до 31.12.2023. године			
ПОЗИЦИЈА	АОП	Износ	
		План 2023.	Реализација (процена) 2023.
1	2	3	4
А. ТОКОВИ ГОТОВИНЕ ИЗ ПОСЛОВНИХ АКТИВНОСТИ			
I. Приливи готовине из пословних активности (1 до 4)	3001	176.950	151.232
1. Продаја и примљени аванси у земљи	3002	165.950	144.965
2. Продаја и примљени аванси у иностранству	3003		
3. Примљене камате из пословних активности	3004	1.000	535
4. Остали приливи из редовног пословања	3005	10.000	5.732
II. Одливи готовине из пословних активности (1 до 8)	3006	163.150	151.613
1. Исплате добављачима и дати аванси у земљи	3007	86.000	80.187
2. Исплате добављачима и дати аванси у иностранству	3008		
3. Зараде, накнаде зарада и остали лични расходи	3009	69.000	62.940
4. Плаћене камате у земљи	3010	2.000	1.697
5. Плаћене камате у иностранству	3011		
6. Порез на добитак	3012	150	5.089
7. Одливи по основу осталих јавних прихода	3013	6.000	1.700
8. Остали одлив из пословних активности	3014		
III. Нето прилив готовине из пословних активности (I-II)	3015	13.800	
IV. Нето одлив готовине из пословних активности (II-I)	3016		381
Б. ТОКОВИ ГОТОВИНЕ ИЗ АКТИВНОСТИ ИНВЕСТИРАЊА			
I. Приливи готовине из активности инвестирања (1 до 5)	3017		
1. Продаја акција и удела	3018		
2. Продаја нематеријалне имовине, некретнина, постројења, опреме и биолошких средстава	3019		
3. Остали финансијски пласмани	3020		
4. Примљене камате из активности инвестирања	3021		
5. Примљене дивиденде	3022		
II. Одливи готовине из активности инвестирања (1 до 3)	3023		
1. Куповина акција и удела	3024		
2. Куповина нематеријалне имовине, некретнина, постројења, опреме и биолошких средстава	3025		

Т ДРИНА Мали Зворник – Привремени Програм пословања предузећа за период 0.01.-31.03.2024. година

3. Остали финансијски пласмани	3026		
III. Нето прилив готовине из активности инвестирања (I-II)	3027		
IV. Нето одлив готовине из активности инвестирања (II-I)	3028		
V. ТОКОВИ ГОТОВИНЕ ИЗ АКТИВНОСТИ ФИНАНСИРАЊА			
I. Приливи готовине из активности финансирања (1 до 7)	3029		
1. Увећање основног капитала	3030		
2. Дугорочни кредити у земљи	3031		
3. Дугорочни кредити у иностранству	3032		
4. Краткорочни кредити у земљи	3033		
5. Краткорочни кредити у иностранству	3034		
6. Остале дугорочне обавезе	3035		
7. Остале краткорочне обавезе	3036		
II. Одливи готовине из активности финансирања (1 до 8)	3037	13.800	0
1. Откуп сопствених акција и удела	3038		
2. Дугорочни кредити у земљи	3039	13.800	0
3. Дугорочни кредити у иностранству	3040		
4. Краткорочни кредити у земљи	3041		
5. Краткорочни кредити у иностранству	3042		
6. Остале обавезе	3043		
7. Финансијски лизинг	3044		
8. Исплаћене дивиденде	3045		
III. Нето прилив готовине из активности финансирања (I-II)	3046	13.800	0
IV. Нето одлив готовине из активности финансирања (II-I)	3047		
Г. СВЕГА ПРИЛИВ ГОТОВИНЕ (3001 + 3017 + 3029)	3048	176.950	151.232
Д. СВЕГА ОДЛИВ ГОТОВИНЕ (3006 + 3023 + 3037)	3049	176.950	151.613
Ђ. НЕТО ПРИЛИВ ГОТОВИНЕ (3048 - 3049)	3050		
Е. НЕТО ОДЛИВ ГОТОВИНЕ (3049 - 3048)	3051		381
З. ГОТОВИНА НА ПОЧЕТКУ ОБРАЧУНСКОГ ПЕРИОДА	3052	1.456	1.031
Ж. ПОЗИТИВНЕ КУРСНЕ РАЗЛИКЕ ПО ОСНОВУ ПРЕРАЧУНА ГОТОВИНЕ	3053		
И. НЕГАТИВНЕ КУРСНЕ РАЗЛИКЕ ПО ОСНОВУ ПРЕРАЧУНА ГОТОВИНЕ	3054		
Ј. ГОТОВИНА НА КРАЈУ ОБРАЧУНСКОГ ПЕРИОДА (3050 - 3051 + 3052 + 3053 - 3054)	3055	1.456	650

У билансима не постоје битна одступања у односу на план за 2023. годину, осим на позицијама које је немогуће унапред планирати.

3.2 . Планирана динамика кретања цена грејања за период 01.01.-31.03.2024. години

ГРАЂАНИ						
Месец	Цена		% пов.	Површина м ²	Планирана потрошња kw	Приход (2x6)+(3x5)
	Фиксни део дин/м ²	Варијабилни део дин/kw				
1	2	3	4	5	6	7
XII/23	19,26	6,64		14.742	238.084	1.864.809
I/24	19,26	6,64		14.742	260.000	2.010.331
II/24	19,26	6,64		14.742	260.000	2.010.331
III/24	19,26	6,64		14.742	260.000	2.010.331
IV/24	/	/		/	/	/
V/24	/	/		/	/	/
VI/24	/	/		/	/	/
VII/24	/	/		/	/	/
VIII/24	/	/		/	/	/
IX/24	/	/		/	/	/
X/24	/	/		/	/	/
XI/24	/	/		/	/	/
XII/24	/	/		/	/	/
УКУПНО						6.030.993
Мерење испоручене топлотне енергије врши се са свих 14.742 м ² , што са просечном измереном потрошњом топлотне енергије од 16,15 Kwh/м ² месечно износи 238.084 Kw.						

ПРЕДУЗЕЋА, УСТАНОВЕ И РАДЊЕ						
Месец	Цена		% пов.	Површина м ²	Планирана потрошња kw	Приход (2x6)+(3x5)
	Фиксни део дин/м ²	Варијабилни део дин/kw				
1	2	3	4	5	6	7
XII/23	48,30	9,70		11.082	247.683	2.937.786
I/24	48,30	9,70		11.082	280.000	3.251.261
II/24	48,30	9,70		11.082	280.000	3.251.261
III/24	48,30	9,70		11.082	280.000	3.251.261
IV/24	/	/		/	/	/
V/24	/	/		/	/	/
VI/24	/	/		/	/	/
VII/24	/	/		/	/	/
VIII/24	/	/		/	/	/
IX/24	/	/		/	/	/
X/24	/	/		/	/	/
XI/24	/	/		/	/	/
XII/24	/	/		/	/	/
УКУПНО						9.753.783
Мерење испоручене топлотне енергије врши се са свих 11.081 м ² , што са просечном измереном потрошњом топлотне енергије од 22,35 Kwh/м ² месечно износи 247.683 Kw.						

3.3. Планирана динамика кретања цена уклањања отпада 01.01.-31.03.2024. години

ПРЕДУЗЕЋА, УСТАНОВЕ И РАДЊЕ – прва категорија								
Месец	Цена			% пов.	Број корисника	Површина		Приход (2x6)+(3x7)+(4x8)
	паушал	отворени простор	затворени простор			отворени простор	затворени простор	
1	2	3	4	5	6	7	8	9
XII/23	1.078,00	4,40	15,50		34	250	3.720	95.412
I/24	1.078,00	4,40	15,50		37	350	3.900	101.876
II/24	1.078,00	4,40	15,50		37	350	3.900	101.876
III/24	1.078,00	4,40	15,50		37	350	3.900	101.876
IV/24	/	/	/		/	/	/	/
V/24	/	/	/		/	/	/	/
VI/24	/	/	/		/	/	/	/
VII/24	/	/	/		/	/	/	/
VIII/24	/	/	/		/	/	/	/
IX/24	/	/	/		/	/	/	/
X/24	/	/	/		/	/	/	/
XI/24	/	/	/		/	/	/	/
XII/24	/	/	/		/	/	/	/
УКУПНО								305.628
ПРЕДУЗЕЋА, УСТАНОВЕ И РАДЊЕ – друга категорија								
Месец	Цена			% пов.	Број корисника	Површина		Приход (2x6)+(3x7)+(4x8)
	паушал	отворени простор	затворени простор			отворени простор	затворени простор	
1	2	3	4	5	6	7	8	9
XII/23	1.028	5,00	23,00		53	58.621	22.637	868.240
I/24	1.028	5,00	23,00		55	59.000	23.000	880.540
II/24	1.028	5,00	23,00		55	59.000	23.000	880.540
III/24	1.028	5,00	23,00		55	59.000	23.000	880.540
IV/24	/	/	/		/	/	/	/
V/24	/	/	/		/	/	/	/
VI/24	/	/	/		/	/	/	/
VII/23	/	/	/		/	/	/	/
VIII/24	/	/	/		/	/	/	/
IX/24	/	/	/		/	/	/	/
X/24	/	/	/		/	/	/	/
XI/24	/	/	/		/	/	/	/
XII/24	/	/	/		/	/	/	/
УКУПНО								2.641.620
ПРЕДУЗЕЋА, УСТАНОВЕ И РАДЊЕ – трећа категорија								
Месец	Цена			% пов.	Број корисника	Површина		Приход (2x6)+(3x7)+(4x8)
	паушал	отворени простор	затворени простор			отворени простор	затворени простор	
1	2	3	4	5	6	7	8	9
XII/23	935,00	1,50	13,20		197	88.897	20.078	585.570
I/24	935,00	1,50	13,20		205	92.000	23.000	633.275
II/24	935,00	1,50	13,20		205	92.000	23.000	633.275
III/24	935,00	1,50	13,20		205	92.000	23.000	633.275
IV/24	/	/	/		/	/	/	/
V/24	/	/	/		/	/	/	/
VI/24	/	/	/		/	/	/	/
VII/24	/	/	/		/	/	/	/
VIII/24	/	/	/		/	/	/	/
IX/24	/	/	/		/	/	/	/
X/24	/	/	/		/	/	/	/
XI/24	/	/	/		/	/	/	/
XII/24	/	/	/		/	/	/	/
УКУПНО								1.899.825
СВЕГА I + II+III КАТЕГОРИЈА								4.847.073

ГРАЂАНИ						
Месец	Цена дин/м ²	Цена по домаћинству за сеоско подручје	% повећања	Површина м ²	Број домаћинства	ПРИХОД (2x5)+(3x6)
1	2	3	4	5	6	7
XII/23	7,00	400,00		79.275	1.158	1.018.125
I/24	7,00	400,00		80.000	1.200	1.040.000
II/24	7,00	400,00		80.000	1.200	1.040.000
III/24	7,00	400,00		80.000	1.200	1.040.000
IV/24	/	/		/	/	/
V/24	/	/		/	/	/
VI/24	/	/		/	/	/
VII/24	/	/		/	/	/
VIII/24	/	/		/	/	/
IX/24	/	/		/	/	/
X/24	/	/		/	/	/
XI/24	/	/		/	/	/
XII/24	/	/		/	/	/
						3.120.000

3.4. План физичког обима пружања услуга за период 01.01.-31.03.2024. години

Р/6	НАЗИВ	Ј.М	Остварено 2022. год.	План 2023. год.	Процена извршења 2023. год	План 01.01.-31.03. 2024. год.	Индикатор (7:6)
1	2	3	4	5	6	7	8
I	ГРАЂАНИ						
1	Вода са канализацијом	м ³	119.120	120.000	117.000	30.000	26
2	Вода без канализације	м ³	189.605	180.000	171.000	45.000	26
3	Изношење смећа	м ²	84.333	86.000	79.275	80.000	101
4	Грејање	м ²	14.535	14.535	14.742	14.742	100
II	ПРЕДУЗЕЋА						
1	Вода са канализацијом	м ³	26.219	25.800	25.000	6.600	26
2	Вода без канализације	м ³	9.881	10.200	10.000	2.700	27
3	Смеће - отв.простор	м ²	150.982	151.741	147.768	147.900	100
4	Смеће - затв.простор	м ²	52.734	52.937	46.435	46.900	101
5	Грејање -предузећа, установе и радње	м ²	11.094	11.094	11.082	11.082	100

3.5. БИЛАНС СТАЊА			у 000 динара			
Група рачуна, рачун	ПОЗИЦИЈА	АОП	ПЛАН за 2024. годину			
			31.03.	30.06.	30.09.	31.12.
1	2	3	4	5	6	7
	АКТИВА					
00	А. УПИСАНИ А НЕУПЛАЋЕНИ КАПИТАЛ	0001				
	Б. СТАЛНА ИМОВИНА (0003+009+0017+0018+0028)	0002	562.000	/	/	/
01	І. НЕМАТЕРИЈАЛНА ИМОВИНА (0004+0005+0006+0007+0008)	0003	593	/	/	/
010	1. Улагања у развој	0004				
011, 012 и 014	2. Концесије, патенти, лиценце, робне и услужне марке, софтвер и остала нематеријална имовина	0005	593	/	/	/
013	3. Гудвил	0006				
015 и 016	4. Нематеријална имовина узета у лизинг и нематеријална имовина у припреми	0007				
017	5. Аванси за нематеријалну имовину	0008				
2	ІІ. НЕКРЕТНИНЕ, ПОСТРОЈЕЊА И ОПРЕМА (0010 + 0011 + 0012 + 0013 + 0014 + 0015 + 0016)	0009	559.727	/	/	/
020, 021 и 022	1. Земљиште и грађевински објекти	0010	315.619	/	/	/
023	2. Постројења и опрема	0011	115.340	/	/	/
024	3. Инвестиционе некретнине	0012				
025 и 027	4. Некретнине, постројења и опрема узети у лизинг и некретнине, постројења и опрема у припреми	0013	128.768	/	/	/
026 и 028	5. Остале некретнине, постројења и опрема и улагања на туђим некретнинама, постројењима и опреми	0014				
029(део)	6 Аванси за некретнине, постројења и опрему у земљи	0015				
029(део)	8. Аванси за некретнине, постројења и опрему у иностранству	0016				
3	ІІІ. БИОЛОШКА СРЕДСТВА	0017				
04 и 05	ІV. ДУГОРОЧНИ ФИНАНСИЈСКИ ПЛАСМАНИ (0019 + 0020 + 0021 + 0022 + 0023 + 0024 + 0025 + 0026 + 0027)	0018	1.680	/	/	/
040(део), 041(део) и 042(део)	1. Учешћа у капиталу правних лица(осим учешћа у капиталу које се вреднује методом учешћа)	0019				
040(део), 041(део) и 042(део)	2. Учешћа у капиталу које се вреднује методом учешћа	0020				
043, 050(део) и 051(део)	3. Дугорочни пласмани матичном, зависним и осталим повезаним лицима и дугорочна потраживања од тих лица у земљи	0021				

П ДРИНА Мали Зворник – Привремени Програм пословања предузећа за период 0.01.-31.03.2024.година

043,050(део) и 051(део)	4. Дугорочни пласмани матичном,зависним и осталим повезаним лицима и дугорочна потраживања од тих лица у иностранству	0022				
045(део) и 053(део)	5. Дугорочни пласмани (дати кредити и зајмови) у земљи	0023				
045(део) и 053(део)	6. Дугорочни пласмани (дати кредити и зајмови) у иностранству	0024				
046	7. Дугорочна финансијска улагања (хартије од вредности које се вреднују по амортизованој вредности)	0025				
047	8. Откупљене сопствене акције и сопствени удели	0026				
048, 052, 055 и 056	9. Остали дугорочни финансијски пласмани и остала дугорочна потраживања	0027	1.680	/	/	/
28 (део) осим 288	V. ДУГОРОЧНА АКТИВНА ВРЕМЕНСКА РАЗГРАНИЧЕЊА	0028				
288	В. ОДЛОЖЕНА ПОРЕСКА СРЕДСТВА	0029				
	Г. ОБРТНА ИМОВИНА (0031 + 0037 + 0038 + 0044 + 0048 + 0057 + 0058)	0030	19.705	/	/	/
Класа 1 осим 14	I. ЗАЛИХЕ (0032 + 0033 + 0034 + 0035 + 0036)	0031	6.475	/	/	/
10	1. Материјал, резервни делови, алат и ситан инвентар	0032	5.770	/	/	/
11 и 12	2. Недовршена производња и готови производи	0033				
13	3. Роба	0034				
150,15 и 154	4. Плаћени аванси за залихе и услуге у земљи	0035	705	/	/	/
151,153 и 155	6. Плаћени аванси за залихе и услуге у иностранству	0036				
14	II. СТАЛНА ИМОВИНА КОЈА СЕ ДРЖИ ЗА ДАЉУ ПРОДАЈУ И ПРЕСТАНАК ПОСЛОВАЊА	0037				
20	III. ПОТРАЖИВАЊА ПО ОСНОВУ ПРОДАЈЕ (0039 + 0040 + 0041 + 0042 + 0043)	0038	10.189	/	/	/
204	1. Потраживања од купаца у земљи	0039	10.189	/	/	/
205	2. Потраживања од купаца у иностранству	0040				
200 и 202	3. Потраживања од матичног,зависних осталих повезаних лица у земљи	0041				
201 и 203	4. Потраживања од матичног,зависних осталих повезаних лица у иностранству	0042				
206	5. Остала потраживања по основу продаје	0043				
21,22 и 27	IV. ОСТАЛА КРАТКОРОЧНА ПОТРАЖИВАЊА (0045 + 0046 + 0047)	0044	2.391	/	/	/
21,22 осим 223 и 224, и 27	1. Остала потраживања	0045	2.202	/	/	/
223	2. Потраживања за више плаћен поез на добитак	0046	125	/	/	/
224	3. Потраживања по основу преплаћених осталих пореза и доприноса	0047	64	/	/	/
23	V. КРАТКОРОЧНИ ФИНАНСИЈСКИ ПЛАСМАНИ (0049 + 0050 + 0051 + 052 + 0053 + 0054 + 0055 + 0056)	0063				

7 ДРИНА Мали Зворник – Привремени Програм пословања предузећа за период 0.01.-31.03.2024. година

230	1. Краткорочни кредити и пласмани – матично и зависна правна лица	0049				
231	2. Краткорочни кредити и пласмани- остала повезана правна лица	0050				
232,234(део)	3. Краткорочни кредити, зајмови и пласмани у земљи	0051				
233,234(део)	4. Краткорочни кредити, зајмови и пласмани у иностранству	0052				
235	5.Хартије од вредности које се вреднују по амортизованој вредности	0053				
236 (део)	6.Финансијска средства кој се вреднују по фер вредности кроз Биланс успеха	0054				
237	7.Откупљене сопствене акције и сопствени удеи	055				
236(део), 238 и 239	8.Остали краткорочни финансијски пласмани	0056				
24	VI. ГОТОВИНСКИ ЕКВИВАЛЕНТИ И ГОТОВИНА	0057	650	/	/	/
28(део), осим 288	VII. КРАТКОРОЧНА АКТИВНА ВРЕМЕНСКА РАЗГРАНИЧЕЊА	0058				
	Д. УКУПНА АКТИВА = ПОСЛОВНА ИМОВИНА (0001 + 0002 + 0029 + 0030)	0059	581.705	/	/	/
288	Ђ. ВАНБИЛАНСНА АКТИВА	0060				
	ПАСИВА					
	А. КАПИТАЛ (0402 + 0403 + 0404 + 0405 + 0406 - 0407 + 0408 + 0411- 0412	0401	211.612	/	/	/
30 осим 306	I. ОСНОВНИ КАПИТАЛ	0402	119.927	/	/	/
31	II. УПИСАНИ А НЕУПЛАЋЕНИ КАПИТАЛ	0403				
306	III. ЕМИСИОНА ПРЕМИЈА	0404				
32	IV. РЕЗЕРВЕ	0405	49	/	/	/
330 и потражњи салдо рачуна 331, 332, 333,334 ,335, 336 и 337	V. ПОЗИТИВНЕ РЕВАЛОРИЗАЦИОНЕ РЕЗЕРВЕ И НЕРЕАЛИЗОВАНИ ДОБИЦИ ПО ОСНОВУ ФИНАНСИЈСКИХ СРЕДСТАВА И ДРУГИХ КОМПОНЕНТИ ОСТАЛОГ СВЕОБУХВАТНОГ РЕЗУЛТАТА	0406				
Дуговни салдо рачуна 331, 332, 333,334 ,335, 336 и 337	VI. НЕРЕАЛИЗОВАНИ ГУБИЦИ ПО ОСНОВУ ФИНАНСИЈСКИХ СРЕДСТАВА И ДРУГИХ КОМПОНЕНТИ ОСТАЛОГ СВЕОБУХВАТНОГ РЕЗУЛТАТА	0407				
34	VII. НЕРАСПОРЕЂЕНИ ДОБИТАК (0409 + 0410)	0408	91.636	/	/	/
340	1. Нераспоређени добитак ранијих година	0409	87.641	/	/	/
341	2. Нераспоређени добитак текуће године	0410	3.995	/	/	/
	VIII. УЧЕШЋЕ БЕЗ ПРАВА КОНТРОЛЕ	0411				
35	X. ГУБИТАК (0413 + 0414)	0412				

П ДРИНА Мали Зворник – Привремени Програм пословања предузећа за период 0.01.-31.03.2024.година

350	1. Губитак ранијих година	0413				
351	2. Губитак текуће године	0414				
	Б. ДУГОРОЧНА РЕЗЕРВИСАЊА И ДУГОРОЧНЕ ОБАВЕЗЕ (0416 + 0420 + 0428)	0415	245.459	/	/	/
40	I. ДУГОРОЧНА РЕЗЕРВИСАЊА (0417 + 0418 + 0419)	0416				
404	1. Резервисања за накнаде и друге бенефиције запослених	0417				
400	2. Резервисања за трошкове у гарантном року	0418				
40, осим 400 и 404	3. Остала дугорочна резервисања	0419				
41	II. ДУГОРОЧНЕ ОБАВЕЗЕ (0421 + 0422 + 0423 + 0424 + 0425 + 0426 + 0427)	0420	245.459	/	/	/
410	1. Обавезе које се могу конвертовати у капитал	0421				
411(део) и 412 (део)	2. Дугорочни кредити и остале дугорочне обавезе према матичном, зависним и осталим повезаним лицима у земљи	0422				
411(део) и 412 (део)	3. Дугорочни кредити и остале дугорочне обавезе према матичном, зависним и осталим повезаним лицима у иностранству	0423				
414 и 416 (део)	4. Дугорочни кредити, зајмови и обавезе по основу лизинга у земљи	0424	245.459	/	/	/
414 и 416 (део)	5. Дугорочни кредити, зајмови и обавезе по основу лизинга у иностранству	0425				
413	6. Обавезе по емитованим хартијама од вредности	0426				
419	7. Остале дугорочне обавезе	0427				
49(део) осим 498 и 495 (део)	III. ДУГОРОЧНА ПАСИВНА ВРЕМЕНСКА РАЗГРАНИЧЕЊА	428				
498	В. ОДЛОЖЕНЕ ПОРЕСКЕ ОБАВЕЗЕ	429	1.550	/	/	/
495(део)	Г. ДУГОРОЧНИ ОДЛОЖЕНИ ПРИХОДИ И ПРИМЉЕНЕ ДОНАЦИЈЕ	0430	100.220	/	/	/
	Д. КРАТКОРОЧНА РЕЗЕРВИСАЊА И КРАТКОРОЧНЕ ОБАВЕЗЕ (0432 + 0433 + 0441 + 0442 + 0449 + 0453 + 0454)	0431	22.864	/	/	/
467	I. КРАТКОРОЧНА РЕЗЕРВИСАЊА	0432				
42 осим 427	II. КРАТКОРОЧНЕ ФИНАНСИЈСКЕ ОБАВЕЗЕ (0444 + 0445 + 0446 + 0447 + 0448 + 0449)	0433				
420(део) и 421(део)	1. Обавезе по основу кредита према матичном, зависним и осталим повезаним лицима у земљи	0434				
420(део) и 421(део)	2. Обавезе по основу кредита према матичном, зависним и осталим повезаним лицима у иностранству	0435				
422(део), 424 (део), 425 (део) и 429 (део)	3. Обавезе по основу кредита и зајмова од лица која нису домаће банке	0436				

Т ДРИНА Мали Зворник – Привремени Програм пословања предузећа за период 0.01.-31.03.2024.година

422(део), 424 (део), 425 5 (део) и 429 (део)	4. Обавезе по основу кредита од домаћих банака	0437				
423, 424 (део), 425 (део) и 429 (део)	5. Кредити зајмови и обавезе из иностранства	0438				
426	6. Обавезе по краткорочним хартијама од вредности	0439				
428	7. Обавезе по основу финансијских деривата	0440				
430	III. ПРИМЉЕНИ АВАНСИ, ДЕПОЗИТИ И КАУЦИЈЕ	0441	620	/	/	/
43 осим 430	IV. ОБАВЕЗЕ ИЗ ПОСЛОВАЊА (0443 + 0444 + 0445 + 0446 + 0447 + 0448)	0442	17.248	/	/	/
431 и 433	1. Обавезе прем добављачима- матична.зависна и остала повезана лица у земљи	0443				
432 и 424	2. Обавезе прем добављачима- матична.зависна и остала повезана лица у иностранству	0444				
435	3. Обавезе према добављачима у земљи	0445	17.218	/	/	/
436	4. Обавезе према добављачима у иностранству	0446				
439 (део)	5. Обавезе по меницама	0447				
439 (део)	6. Остале обавезе из пословања	0448	30	/	/	/
44, 45, 46 осим 467, 47 и 48	V. ОСТАЛЕ КРАТКОРОЧНЕ ОБАВЕЗЕ (0450+0451+0452)	0449	4.996	/	/	/
44, 45 и 46 осим 467	1. Остале краткорочне обавезе	0450	4.996	/	/	/
47, 48 осим 481	Обавезе по основу пореза на додату вредност и осталих јанвих прихода	0451				
481	3. Обавезе по основу пореза на добитак	0452				
427	VI. ОБАВЕЗЕ ПО ОСНОВУ СРЕДСТАВА НАМЕЊЕНИХ ПРОДАЈИ И СРЕДСТАВА ПОСЛОВАЊА КОЈЕ ЈЕ ОБУСТАВЉЕНО	0453				
49 осим 498	VII. ПАСИВНА ВРЕМЕНСКА РАЗГРАНИЧЕЊА	0454				
	Д. ГУБИТАК ИЗНАД ВИСИНЕ КАПИТАЛА (0415 + 0429 + 0430 + 0431 - 0059) ≥ 0 = (0407 + 0412 - 0402 - 0403 - 0404 - 0405 - 0406 - 0408 - 0411) ≥ 0	0455				
	Ђ. УКУПНА ПАСИВА (0401 + 0415 + 0429 + 0430 + 0431 - 0455)	0456	581.705	/	/	/
89	Е. ВАНБИЛАНСНА ПАСИВА	0457				

П ДРИНА Мали Зворник – Привремени Програм пословања предузећа за период 0.01.-31.03.2024.година

	П. ДОБИТАК ПРЕ ОПОРЕЗИВАЊА (1045 - 1046 + 1047 - 1048)	1049	3.995	/	/	/
	Р. ГУБИТАК ПРЕ ОПОРЕЗИВАЊА (1046 - 1045 + 1048 - 1047)	1050				
	С. ПОРЕЗ НА ДОБИТАК					
721	І. ПОРЕСКИ РАСХОД ПЕРИОДА	1051				
722 дуг.saldo	ІІ. ОДЛОЖЕНИ ПОРЕСКИ РАСХОДИ ПЕРИОДА	1052				
722 пог.садо	ІІІ. ОДЛОЖЕНИ ПОРЕСКИ ПРИХОДИ ПЕРИОДА	1053				
723	Т. ИСПЛАЋЕНА ЛИЧНА ПРИМАЊА ПОСЛОДАВЦА	1054				
	Ђ. НЕТО ДОБИТАК (1049 - 1050 - 1051 - 1052 + 1053 - 1054)	1055	3.995	/	/	/
	У. НЕТО ГУБИТАК (1050 - 1049 + 1051 + 1052 - 1053 + 1054)	1056				
	І. НЕТО ДОБИТАК КОЈИ ПРИПАДА УЧЕШЋИМА БЕЗ ПРАВА КОНТРОЛЕ	1057				
	ІІ. НЕТО ДОБИТАК КОЈИ ПРИПАДА МАТИЧНОМ ПРАВНОМ ЛИЦУ	1058				
	ІІІ. НЕТО ГУБИТАК КОЈИ ПРИПАДА УЧЕШЋИМА БЕЗ ПРАВА КОНТРОЛЕ	1059				
	ІV. НЕТО ГУБИТАК КОЈИ ПРИПАДА МАТИЧНОМ ПРАВНОМ ЛИЦУ	1060				
	V. ЗАРАДА ПО АКЦИЈИ					
	1. Основна зарада по акцији	1061				
	2. Умањена (разводњена) зарада по акцији	1062				

Т ДРИНА Мали Зворник – Привремени Програм пословања предузећа за период 0.01.-31.03.2024.година

3.7. ИЗВЕШТАЈ О ТОКОВИМА ГОТОВИНЕ						у 000 динара
ПОЗИЦИЈА	АОП	ПЛАН за 2024. годину				
		01.01. 31.03.	01.01. 30.06.	01.01. 30.09.	01.01. 31.12.	
1	2	3	4	5	6	
А. ТОКОВИ ГОТОВИНЕ ИЗ ПОСЛОВНИХ АКТИВНОСТИ						
I. Приливи готовине из пословних активности (1 до 4)	3001	45.000	/	/	/	
1. Продаја и примљени аванси у земљи	3002	42.000	/	/	/	
2. Продаја и примљени аванси у иностранству	3003					
3. Примљене камате из пословних активности	3004	500	/	/	/	
3. Остали приливи из редовног пословања	3005	2.500	/	/	/	
II. Одливи готовине из пословних активности (1 до 8)	3006	45.000	/	/	/	
1. Исплате добављачима и дати аванси у земљи	3007	21.500	/	/	/	
2. Исплате добављачима и дати аванси у иностранству	3008					
3. Зараде, накнаде зарада и остали лични расходи	3009	22.000	/	/	/	
4. Плаћене камате у земљи	3010	500	/	/	/	
5. Плаћене камате у иностранству	3011					
6. Порез на добитак	3012	500	/	/	/	
7. Одливи по основу осталих јавних прихода	3013					
8. Остали одлив из пословних активности	3014	500	/	/	/	
III. Нето прилив готовине из пословних активности (I-II)	3015	0	/	/	/	
IV. Нето одлив готовине из пословних активности (II-I)	3016					
Б. ТОКОВИ ГОТОВИНЕ ИЗ АКТИВНОСТИ ИНВЕСТИРАЊА						
I. Приливи готовине из активности инвестирања (1 до 5)	3017					
1. Продаја акција и удела	3018					
2. Продаја нематеријалне имовине, некретнина, постројења, опреме и биолошких средстава	3019					
3. Остали финансијски пласмани	3020					
4. Примљене камате из активности инвестирања	3021					

П ДРИНА Мали Зворник – Привремени Програм пословања предузећа за период 0.01.-31.03.2024.година

5. Примљене дивиденде	3022				
II. Одливи готовине из активности инвестирања (1 до 3)	3023				
1. Куповина акција и удела	3024				
2. Куповина нематеријалне имовине, некретнина, постројења, опреме и биолошких средстава	3025				
3. Остали финансијски пласмани	3026				
III. Нето прилив готовине из активности инвестирања (I-II)	3027				
IV. Нето одлив готовине из активности инвестирања (II-I)	3028				
В. ТОКОВИ ГОТОВИНЕ ИЗ АКТИВНОСТИ ФИНАНСИРАЊА					
I. Приливи готовине из активности финансирања (1 до 7)	3029				
1. Увећање основног капитала	3030				
2. Дугорочни кредити у земљи	3031				
3. Дугорочни кредити у иностранству	3032				
4. Краткорочни кредити у земљи	3033				
5. Краткорочни кредити у иностранству	3034				
6. Остале дугорочне обавезе	3035				
7. Остале краткорочне обавезе	3036				
II. Одливи готовине из активности финансирања (1 до 8)	3037	0	/	/	/
1. Откуп сопствених акција и удела	3038				
2. Дугорочни кредити у земљи	3039	0	/	/	/
3. Дугорочни кредити у иностранству	3040				
4. Краткорочни кредити у земљи	3041				
5. Краткорочни кредити у иностранству	3042				
6. Остале обавезе	3043				
7. Финансијски лизинг	3044				
6. Исплаћене дивиденде	3045				
III. Нето прилив готовине из активности финансирања (I-II)	3046				
IV. Нето одлив готовине из активности финансирања (II-I)	3047				
Г. СВЕГА ПРИЛИВ ГОТОВИНЕ (3001 + 3017 + 3029)	3048	45.000	/	/	/
Д. СВЕГА ОДЛИВ ГОТОВИНЕ (3006 + 3023 + 3037)	3049	45.000	/	/	/

7 ДРИНА Мали Зворник – Привремени Програм пословања предузећа за период 0.01.-31.03.2024.година

Б. НЕТО ПРИЛИВ ГОТОВИНЕ (3048 - 3049)	3050				
Е. НЕТО ОДЛИВ ГОТОВИНЕ (3049 - 3048)	3051				
З. ГОТОВИНА НА ПОЧЕТКУ ОБРАЧУНСКОГ ПЕРИОДА	3052	650	/	/	/
Ж. ПОЗИТИВНЕ КУРСНЕ РАЗЛИКЕ ПО ОСНОВУ ПЕРАЧУНА ГОТОВИНЕ	3053				
И. НЕГАТИВНЕ КУРСНЕ РАЗЛИКЕ ПО ОСНОВУ ПЕРАЧУНА ГОТОВИНЕ	3054				
Ј. ГОТОВИНА НА КРАЈУ ОБРАЧУНСКОГ ПЕРИОДА (3050 - 3051 + 3052 + 3053 - 3054)	3055	650	/	/	/

П ДРИНА Мали Зворник – Привремени Програм пословања предузећа за период 0.01.-31.03.2024.година

3.8. ТРОШКОВИ ЗАПОСЛЕНИХ у динарима							
Година		2023.		2024.			
Редни број	Трошкови запослених	План 01.01.-31.12.	Реализација 01.01.-31.12.	План 01.01.-31.03.	План 01.01.-30.06.	План 01.01.-30.09.	План 01.01.-31.12.
1.	Маса НЕТО зарада (зарада по одбитку припадајућих пореза и доприноса на терет запосленог)	45.800.000	39.950.000	12.666.000	/	/	/
2.	Маса БРУТО 1 зарада (зарада са припадајућим порезом и доприносима на терет запосленог)	63.296.000	55.100.000	17.679.000	/	/	/
3.	Маса БРУТО 2 зарада (зарада са припадајућим порезом и доприносима на терет послодавца)	73.519.000	64.100.000	20.357.000	/	/	/
4.	Број запослених по кадровској евиденцији - УКУПНО*	61	56	62	/	/	/
4.1	- на неодређено време	56	51	56	/	/	/
4.2	- на одређено време	5	5	6	/	/	/
5	Накнаде по уговору о делу	200.000	100.000	25.000	/	/	/
6	Број прималаца накнаде по уговору о делу*	4	1	1	/	/	/
7	Накнаде по ауторским уговорима						
8	Број прималаца накнаде по ауторским уговорима*						
9	Накнаде по уговору о привременим и повременим пословима	2.700.000	960.000	275.000	/	/	/
10	Број прималаца накнаде по уговору о привременим и повременим пословима*	3	1	1	/	/	/
11	Накнаде физичким лицима по основу осталих уговора						
12	Број прималаца накнаде по основу осталих уговора*						
13	Накнаде члановима скупштине						
14	Број чланова скупштине*						
15	Накнаде члановима надзорног одбора	480.000	290.000	116.000	/	/	/
16	Број чланова надзорног одбора*	3	2	3	/	/	/
17	Накнаде члановима Комисије за ревизију						
18	Број чланова Комисије за ревизију*						
19	Превоз запослених на посао и са посла	2.000.000	1.650.000	500.000	/	/	/
20	Дневнице на службеном путу	200.000	90.000	50.000	/	/	/
21	Накнаде трошкова на службеном путу						

Г ДРИНА Мали Зворник – Привремени Програм пословања предузећа за период 0.01.-31.03.2024.година

22	Отпремнина за одлазак у пензију	800.000	384.000	430.000	/	/	/
23	Број прималаца отпремнине	2	1	1	/	/	/
24	Јубиларне награде	400.000	370.000	0	/	/	/
25	Број прималаца	8	8	0	/	/	/
26	Смештај и исхрана на терену						
27	Помоћ радницама и породици радника	100.000	0	25.000	/	/	/
28	Стипендије						
29	Остале накнаде трошкова запосленима и осталим физичким лицима	2.000.000	246.000	250.000	/	/	/
30	Трошкови стручног усавршавања						

* број запослених/прималаца/чланова последњег дана извештајног периода

** позиције од 5 до 28 које се исказују у новчаним јединицама приказати у бруто износу

4. ПРИХОДИ И РАСХОДИ – АНАЛИТИЧКИ ПРИКАЗ СА ИНДИКАТОРИМА

4.1. ПРИХОДИ					У 000 динара
Редни број	ЕЛЕМЕНТИ	К-то	План за 2023. годину са изменама и допунама	Процена извршења за 2023. годину	План за период 01.01.-31.03.2024. године
1	2	3	4	5	6
1.	Приход од воде – предузеће	61	4.749	5.300	1.324
2.	Приход од воде – грађани	61	23.988	23.800	6.987
3.	Приход од изношења смећа – предузећа	61	19.713	19.500	4.847
4.	Приход од изношења смећа – грађани	61	14.904	15.500	3.120
5.	Приход од грејања – предузећа	61	20.855	20.500	9.754
6.	Приход од грејања – грађани	61	12.788	12.000	6.031
7.	Приход од одрж. ул. Расвете	61	4.000	1.600	1.000
8.	Приход од одрж. лок. путева	61	5.500	6.000	2.250
9.	Приход од одрж. јав. површина	61	16.000	15.500	4.500
10.	Ост. услуге - прикључци	61	1.000	450	250
11.	Ост. услуге - предузећа	61	7.000	2.500	1.500
12.	Ост. услуге - грађани	61	2.000	650	500
13.	Ост. услуге - серви. ватр. апарата	61	0	0	0
14.	Приходи од грађ. услуга	61	5.000	5.300	1.750
15.	Приходи од грађ. услуга Д.Трешњ-Амајић	61	8.000	3.000	2.000
16.	Приходи од актив. учинка	62	10.000	0	500
17.	Субвенције	64	7.500	6.500	2.125
18.	Ост. пословни приход усл. донаца амортизације	64	18.500	14.000	2.500
19.	Ост. пословни приходи - јавни радови	64	2.000	1.200	500
20.	Ост. пословни приходи – остало	64	0	0	0
21.	Ост. пословни приход - закуп	65	150	100	50
22.	Ост. пословни приходи	65	0	0	0
23.	Финансијски приходи	66	2.000	1.800	500
24.	Остали приходи	67	500	150	125
	УКУПНО		186.147	155.350	52.113

Г ДРИНА Мали Зворник – Привремени Програм пословања предузећа за период 0.01.-31.03.2024. година

4.2. РАСХОДИ					У 000 динара
Редни број	ЕЛЕМЕНТИ	К-то	План за 2023. годину са изменама и допунама	Процена извршења за 2023. Годину	План за период 01.01.-31.03.2024. године
1	2	3	4	5	6
1.	Сировине и репроматеријал	51	15.650	10.450	3.415
1.1.	Трошкови материјала у магацину	511	7.000	6.900	1.750
1.2.	Трошкови ХТЗ опрема	511	500	500	125
1.3.	Трошкови ауто-гуме	511	500	200	125
1.4.	Трошкови ситан инвентар	511	2.500	200	250
1.5.	Трошкови канцеларијски материјал	512	450	400	125
1.6.	Трошкови одржавања хигијене	512	250	200	75
1.7.	Трошкови мат.вод. Д.Трешњица	511	3.000	1.000	500
1.8.	Трошк.матер.вод.Д.Борина-Гај	511	0	0	0
1.9.	Трошкови матер. улична расвета	512	950	550	240
1.10.	Трошкови матер. локални пут.	512	0	0	0
1.11.	Трошкови остали материјала	512	500	500	225
2.	Трошкови горива и енергије	51	45.000	41.800	12.500
2.1.	Трошкови горива	513	7.500	6.400	1.750
2.2.	Трошкови електричне енергије	513	15.000	14.400	3.750
2.3.	Трошкови гаса и сечке	513	22.500	21.000	7.000
3.	Трошкови зарада, накнада и остали лични расходи	52	81.959	68.190	22.028
3.1.	Трошкови бруто зарада	520	63.296	55.100	17.679
3.2.	Трошкови допр. на терет послодав.	521	10.223	9.000	2.678
3.3.	Трошкови по уговору о делу	522	200	100	25
3.4.	Трошкови по уговорима о привременим и повременим послов.	524	2.700	960	275
3.5.	Трошкови надокнада члановим НО	529	400	290	116
3.6.	Трошкови дневница сл. путовања	529	200	90	50
3.7.	Трошкови накнада за превоз запослених	529	2.000	1.650	500
3.8.	Трошкови осталих личних расхода	529	3.300	1.000	705
4.	Трошкови производних услуга	53	10.500	6.960	2.500
4.1.	Производне услуге	530	4.400	1.500	1.000
4.2.	Трошкови телефона	531	950	900	250
4.3.	Трошкови остали ПТТ услуга	531	250	1.850	5000

П ДРИНА Мали Зворник – Привремени Програм пословања предузећа за период 0.01.-31.03.2024.година

4.4.	Трошкови транспортни услуга	531	100	20	25
4.5.	Трошкови трансуслуга-ризла	531	0	0	0
4.6.	Трошкови рада машина	531	1.000	0	0
4.7.	Трошкови одржавања основних средстава	532	2.500	1.500	375
4.8.	Трошкови рекламирања и инфо.	535	100	20	25
4.9.	Трошкови регистрације возила	539	700	720	200
4.10.	Трошкови осталих услуга	539	500	450	125
5.	Амортизација	54	11.000	11.000	2.750
6.	Нематеријални трошкови	55	12.800	10.690	3.100
6.1.	Трошкови депоновања смећа	550	3.000	4.000	1.000
6.2.	Трошкови анализе воде	550	1.500	1.600	500
6.3.	Трошкови анализе отпадних вода	550	100	110	40
6.4.	Трошкови рада цистерни на прочишћавању канализације	550	200	0	0
6.5.	Трошкови осталих непр.услуга	550	2.000	800	250
6.6.	Трошкови стручног усавшавања	550	100	10	30
6.7.	Трошкови спорова-адв.услуге	550	1.500	1.650	375
6.8.	Трошкови репрезентације	551	500	300	125
6.9.	Трошкови осигурања имовине	552	700	450	175
6.10.	Банкарски трошкови	553	400	300	100
6.11.	Трошкови чланарина	554	150	250	75
6.12.	Порез на имовину	555	100	120	40
6.13.	Остали порези	555	100	100	25
6.14.	Трошкови пор. животна средина	555	250	250	65
6.15.	Остали нем. трошкови	559	2.000	600	250
6.16.	Трошкови часописа	559	200	150	50
6.17.	Остали нем.тр.-лизинг тадне снаге	559	0	0	0
6.18.	Остали нем.тр.таксе за водовод	559	0	0	0
7.	Финансијски расходи	56	3.000	2.700	750
8.	Остали расходи	57,58	4.260	3.150	1.075
8.1.	Отпис потраживања	576	1.000	1.000	250
8.2.	Исправка потраживања	576	1.000	850	250
8.3.	Остали непословни расходи	579	260	100	75
8.4.	Изд. за хуманитарне намене	5792	0	0	0
8.5.	Јавни радови	5793	2.000	1.200	500
	УКУПНО		184.169	154.940	48.118

4.3. ФИНАНСИЈСКИ ПЛАН – ОСНОВНИ ПОКАЗАТЕЉИ					у 000 динара
Редни број	ЕЛЕМЕНТИ	К-то	План за 2023. годину са изменама и допунама	Процена извршења за 2023. годину	План за период 01.01.-31.03.2024. године
1	2	3	4	5	6
I	ПРИХОДИ		186.147	155.350	52.113
1.	Приходи од воде	61	28.737	29.100	8.311
2.	Прих. од усл. изношења смећа	61	34.617	35.000	7.967
3.	Прих. од усл. пружања грејања	61	33.643	32.500	15.785
4.	Прих. од усл. одр. ул. расвете	61	4.000	1.600	1.000
5.	Прих. од усл. одр. лок. путева	61	5.500	6.000	2.250
6.	Прих. од услуга одржавања јавних површина	61	16.000	15.500	4.500
7.	Приходи - остале услуге	61	23.000	11.900	6.000
8.	Приходи од акт. учинака	62	10.000	0	500
9.	Субвенције	64	7.500	6.500	2.125
10.	Остали пословни приходи	64,65	20.650	15.300	3.050
11.	Финансијски приходи	66	2.000	1.800	500
12.	Остали приходи	67,68	500	150	125
II	РАСХОДИ		184.169	154.940	48.118
1.	Сировине и репроматеријал	51	15.650	10.450	3.415
2.	Гориво и енергија	51	45.000	41.800	12.500
3.	Трош. зар. накнада и остали лични расходи	52	81.959	68.190	22.028
4.	Трошкови производни услуга	53	10.500	6.960	2.500
4.	Амортизација	54	11.000	11.000	2.750
5.	Нематеријални трошкови	55	12.800	10.690	3.100
6.	Финансијски расходи	56	3.000	2.700	750
7.	Остали расходи	57,58	4.260	3.150	1.075
III	ДОБИТ		1.978	410	3.995

10% од остварене нето добити за 2023. годину биће уплаћено на рачун оснивача, након израде годишњег финансијског извештаја.

4.4. СУБВЕНЦИЈЕ И ОСТАЛИ ПРИХОДИ ИЗ БУЏЕТА						у динарима
2023. година						
Приход	Планирано	Пренето из буџета	Реализовано (процена)	Неутрошено	Износ неутрошених средстава из ранијих година (у односу на претходну)	
	1	2	3	4 (2-3)	5	
Субвенције	6.500.000	6.500.000	6.500.000	0	0	
Остали приходи из буџета*	600.000	600.000	600.000	0		
УКУПНО	7.100.000	7.100.000	7.100.000	0	0	
План за период 01.01.-31.12.2024. године						
	01.01. до 31.03.	01.01. до 30.06.	01.01. до 30.09.	01.01. до 31.12.		
Субвенције	2.125.000	/	/	/		
Остали приходи из буџета*						
УКУПНО	2.125.000					

4.5. СРЕДСТВА ЗА ПОСЕБНЕ НАМЕНЕ								у динарима
Редн и број	Позиција	План у 2023. години	Реализација у 2023. години	План за 01.01. - 31.03.2024. године	План за 01.01. - 30.06.2024. године	План за 01.01. - 30.09.2024. године	План за 01.01. - 31.12.2024. године	
1.	Спонзорство							
2.	Донације							
3.	Хуманитарне активности	0	0	0	0	0	0	
4.	Спортске активности							
5.	Репрезентација	500.000	300.000	125.000	/	/	/	
6.	Реклама и пропаганда	100.000	20.000	25.000	/	/	/	
7.	Остало							

5. ПЛАН ЗАРАДА И ЗАПОШЉАВАЊА

У складу са напред описаним делатностима предузећа, организациону структуру истог чине службе са својим радним јединицама, који су устројени по принципу који омогућава обједињавање и обављање сродних међусобно повезаних послова, нормативно правних, студијско аналитичких, управно надзорних, финансијско материјалних, информатичких, документационих, статистичко евиденционих, стручно оперативних, канцеларијских, по функционалном принципу приказаном у следећим табелама:

5.1. СТРУКТУРА ЗАПОСЛЕНИХ ПО СЕКТОРИМА / РАДНИМ ЈЕДИНИЦАМА

Ред бр	Сектор / Организациона јединица	Број систематизованих радних места	Број извршилаца	Број запослених према кадровској евиденцији	Број запослених на неодређено време	Број запослених на одређено време
1.	Служба општих и правних послова	9	9	9	8	1
2.	Служба финансија и рачуноводства	6	7	7	7	0
3.	Техничка служба:					
3.1.	Радна јединица Водовод и канализација	6	13	13	13	0
3.2.	Радна јединица Грејање и електро-машинско одржавање	5	10	9	9	0
3.3.	Радна јединица Грађевина и одржавање путева	4	4	4	4	1
3.4.	Радна јединица Хигијена и зеленило, противпожарне, погребне, пијачне и друге услуге	5	11	11	10	2
	УКУПНО	33	54	55	51	4

5.2. Квалификациона структура					
Редни број	Опис	Запослени		Надзорни одбор/Скупштина	
		Број на дан 31.12.2023.*	Број на дан 31.03.2024.	Број на дан 31.12.2023.*	Број на дан 31.12.2024.
1	ВСС	7	7	2	3
2	ВС	4	4		
3	ВКВ	0	0		
4	ССС	11	14		
5	КВ	22	27		
6	ПК	4	0		
7	НК	7	10		
УКУПНО		55	62	2	3
*Претходна година					

5.3. Старосна структура			
Редни број	Опис	Број запослених 31.12.2023.*	Број запослених 31.03.2024.
1	До 30 година	2	5
2	30 до 40	9	10
3	40 до 50	17	18
4	50 до 60	19	20
5	Преко 60	8	9
УКУПНО		55	62
Просечна старост		48	47
*Претходна година			

5.4. Структура по полу					
Редни број	Опис	Запослени		Надзорни одбор/Скупштина	
		Број на дан 31.12.2023.*	Број на дан 31.03.2024.	Број на дан 31.12.2023.*	Број на дан 31.03.2024.
1	Мушки	42	49	1	2
2	Женски	13	13	1	1
УКУПНО		55	62	2	3
*Претходна година					

5.5. Структура по времену у радном односу			
Редни број	Опис	Број запослених 31.12.2023.*	Број запослених 31.03.2024.
1	До 5 година	5	7
2	5 до 10	2	5
3	10 до 15	11	13
4	15 до 20	8	9
5	20 до 25	5	6
6	25 до 30	3	3
7	30 до 35	12	13
8	Преко 35	9	6
УКУПНО		55	62
*Претходна година			

5.6. ДИНАМИКА ЗАПОШЉАВАЊА					
Редни број	Основ одлива/пријема кадрова	Број запослених	Редни број	Основ одлива/пријема кадрова	Број запослених
	Стање на дан 31.12.2023. године*	55		Стање на дан 30.06.2024. године	/
	Одлив кадрова у периоду 01.01.-31.03.2024.			Одлив кадрова у периоду 01.07.-30.09.2024.	/
1	Одлазак у пензију	1	1		
2			2		
3			3		
4			4		
	Пријем кадрова у периоду 01.01.-31.03.2024.	8		Пријем кадрова у периоду 01.07.-30.09.2024.	/
1	Попуњавање упр. радних места	8	1		
2			2		
	Стање на дан 31.03.2024. године	62		Стање на дан 30.09.2024. године	/
Редни број	Основ одлива/пријема кадрова	Број запослених	Редни број	Основ одлива/пријема кадрова	Број запослених
	Стање на дан 31.03.2024. године	/		Стање на дан 30.09.2024. године	/
	Одлив кадрова у периоду 01.04.-30.06.2024.	/		Одлив кадрова у периоду 01.10.-31.12.2024.	/
1			1		
2			2		
3			3		
4			4		
	Пријем кадрова у периоду 01.04.-30.06.2024.	/		Пријем кадрова у периоду 01.10.-31.12.2024.	/
1			1		
2			2		
	Стање на дан 30.06.2024. године	/		Стање на дан 31.12.2024. године	/

* Предходна година

П ДРИНА Мали Зворник – Привремени Програм пословања предузећа за период 0.01.-31.03.2024. година

5.7. Исплаћена маса за зараде, број запослених и просечна зарада по месецима за 2023. годину* - Бруто 1 у динарима												
Исплата по месецима за 2023. годину	УКУПНО			СТАРОЗАПОСЛЕНИ**			НОВОЗАПОСЛЕНИ			ПОСЛОВОДСТВО		
	број запослених	маса зарада	просечна зарада	број запослених	маса зарада	просечна зарада	број запослених	маса зарада	просечна зарада	број запослених	маса зарада	просечна зарада
I	53	4.645.458	87.650	52	4.499.496	86.529	0	0	0	1	145.962	145.962
II	51	4.091.791	80.231	50	3.947.330	78.947	0	0	0	1	144.461	144.461
III	51	4.539.772	89.015	50	4.393.217	87.864	0	0	0	1	146.555	146.555
IV	53	4.253.315	80.251	51	4.044.527	79.304	1	64.082	64.082	1	144.706	144.706
V	53	4.714.310	88.948	51	4.492.611	88.090	1	74.298	74.298	1	147.321	147.321
VI	53	4.724.310	89.138	50	4.436.377	88.728	2	141.628	70.814	1	146.305	146.305
VII	55	4.540.933	82.562	51	4.110.737	80.603	2	136.995	68.498	2	293.202	146.601
VIII	54	4.838.944	89.610	51	4.539.321	89.006	2	153.530	76.765	1	146.092	146.092
IX	54	4.530.307	83.895	51	4.247.970	83.294	2	136.995	68.498	1	145.342	145.342
X	54	4.583.054	84.871	51	4.294.362	84.203	2	142.850	71.425	1	145.842	145.842
XI	54	4.743.842	87.849	51	4.445.000	87.157	2	153.000	76.500	1	145.842	145.842
XII	55	4.964.532	90.264	51	4.550.985	89.235	3	267.705	89.235	1	145.842	145.842
УКУПНО	640	55.170.491	1.034.285	610	52.001.933	1.022.960	17	1.271.083	660.114	13	1.897.472	1.750.871
ПРОСЕК	53	4.597.541	86.190	51	4.333.494	85.247	1	105.924	55.010	1	158.123	145.906

* Исплата са проценом до краја године3.

** Старозапослени у 2023. години су они запослени који су били у радном односу у предузећу у децембру предходне године

5.8. Маса за зараде, број запослених и просечна зарада по месецима за период 01.01.-31.03.2024. године - Бруто 1 у динарима												
Исплата по месецима за 2024. годину	УКУПНО			СТАРОЗАПОСЛЕНИ*			НОВОЗАПОСЛЕНИ			ПОСЛОВОДСТВО		
	број запослених	маса зарада	просечна зарада	број запослених	маса зарада	просечна зарада	број запослених	маса зарада	просечна зарада	број запослених	маса зарада	просечна зарада
I	62	6.245.658	100.736	55	5.485.040	99.728	6	598.368	99.728	1	162.250	162.250
II	62	5.716.666	92.204	54	4.917.024	91.056	7	637.392	91.056	1	162.250	162.250
III	62	5.716.666	92.204	53	4.825.968	61.056	8	728.448	91.056	1	162.250	162.250
IV	/	/	/	/	/	/	/	/	/	/	/	/
V	/	/	/	/	/	/	/	/	/	/	/	/
VI	/	/	/	/	/	/	/	/	/	/	/	/
VII	/	/	/	/	/	/	/	/	/	/	/	/
VIII	/	/	/	/	/	/	/	/	/	/	/	/
IX	/	/	/	/	/	/	/	/	/	/	/	/
X	/	/	/	/	/	/	/	/	/	/	/	/
XI	/	/	/	/	/	/	/	/	/	/	/	/
XII	/	/	/	/	/	/	/	/	/	/	/	/
УКУПНО	186	17.678.990	285.144	162	15.228.032	251.840	21	1.964.208	281.840	3	486.750	486.750
ПРОСЕК	62	5.892.997	95.048	54	5.076.011	94.002	7	654.736	93.534	1	162.250	162.250

* Старозапослени у 2024. годину су они запослени који су били у радном односу у предузећу у децембру предходне године

1 ДРИНА Мали Зворник – Привремени Програм пословања предузећа за период 0.01.-31.03.2024.година

5.9. Маса за зараде, број запослених и просечна зарада по месецима за период 01.01.-31.03.2024. године - Бруто 2 у динарима												
Исплата по месецима за 2024. годину	УКУПНО			СТАРОЗАПОСЛЕНИ*			НОВОЗАПОСЛЕНИ			ПОСЛОВОДСТВО		
	број запослених	маса зарада	просечна зарада	број запослених	маса зарада	просечна зарада	број запослених	маса зарада	просечна зарада	број запослених	маса зарада	просечна зарада
I	62	7.191.875	115.998	55	6.316.024	114.837	6	689.021	114.837	1	186.831	186.831
II	62	6.582.741	106.173	54	5.661.953	104.851	7	733.957	104.851	1	186.831	186.831
III	62	6.582.741	106.173	53	5.557.102	104.851	8	838.808	104.851	1	186.831	186.831
IV	/	/	/	/	/	/	/	/	/	/	/	/
V	/	/	/	/	/	/	/	/	/	/	/	/
VI	/	/	/	/	/	/	/	/	/	/	/	/
VII	/	/	/	/	/	/	/	/	/	/	/	/
VIII	/	/	/	/	/	/	/	/	/	/	/	/
IX	/	/	/	/	/	/	/	/	/	/	/	/
X	/	/	/	/	/	/	/	/	/	/	/	/
XI	/	/	/	/	/	/	/	/	/	/	/	/
XII	/	/	/	/	/	/	/	/	/	/	/	/
УКУПНО	186	20.357.357	328.344	162	17.535.079	324.539	21	2.261.786	324.539	3	560.493	560.493
ПРОСЕК	62	6.785.786	109.448	54	5.845.023	108.241	8	753.929	94.241	1	186.831	186.831

* Старозапослени у 2024. годину су они запослени који су били у радном односу у предузећу у децембру предходне године

Планирана просечна зарада по запосленом за 2024. годину увећана је за 10% у односу на планирану просечну зараду по запосленом за 2023. годину, у складу са Смерницама за израду годишњег Програма пословања за 2024.годину. Зарада саджи минули рад, регрес и топли оброк у складу са Појединачним колетивним уговором бр.02-818/1 од 27.10.2021.године.

5.10. Распон исплаћених зарада у 2023. години и планираних зарада за период 01.01.-31.03.2024. године у динарима					
		Исплаћена у 2023. години		Планирана у периоду 01.01.-31.03.2024. године	
		Бруто 1	Нето	Бруто 1	Нето
1	2	3	4	5	6
Запослени без пословодства	Најнижа зарада	72.200	52.800	82.100	60.050
	Највиша зарада	136.050	97.550	150.500	108.200
Пословодство	Најнижа зарада	145.760	104.350	162.250	116.237
	Највиша зарада	145.760	104.350	162.250	116.237

П ДРИНА Мали Зворник – Привремени Програм пословања предузећа за период 0.01.-31.03.2024. година

5.11. Накнаде Надзорног одбора у нето износу								
у динарима								
Месец	Надзорни одбор - реализација 2023. година				Надзорни одбор - план 01.01.-31.03.2024. године			
	Укупан износ	Накнада председника	Накнада члана	Број чланова	Укупан износ	Накнада председника	Накнада члана	Број чланова
	1+(2*3)	1	2	3	1+(2*3)	1	2	3
I	27.280	21.218	6.062	1	35.100	22.300	6.400	2
II	/	/	/	/	/	/	/	/
III	/	/	/	/	39.700	25.300	7.200	2
IV	28.751	22.362	6.389	1	/	/	/	/
V	28.751	22.362	6.389	1	/	/	/	/
VI	/	/	/	/	/	/	/	/
VII	28.637	22.273	6.364	1	/	/	/	/
VIII	/	/	/	/	/	/	/	/
IX	/	/	/	/	/	/	/	/
X	29.245	22.746	6.499	1	/	/	/	/
XI	27.441	21.343	6.098	1	/	/	/	/
XII	27.738	21.574	6.164	1	/	/	/	/
УКУПНО	197.843	153.878	43.965	7	74.800	47.600	13.600	4
ПРОСЕК	16.487	12.823	3.664	1	24.933	15.887	4.533	1

5.12. Накнаде Надзорног одбора у бруто износу								
у динарима								
Месец	Надзорни одбор - реализација 2023. година				Надзорни одбор - план 01.01.-31.03. 2024. године			
	Укупан износ	Накнада председника	Накнада члана	Број чланова	Укупан износ	Накнада председника	Накнада члана	Број чланова
	1+(2*3)	1	2	3	1+(2*3)	1	2	3
I	42.099	32.744	9.355	1	54.168	34.414	9.877	2
II	/	/	/	/	/	/	/	/
III	/	/	/	/	61.265	39.043	11.111	2
IV	44.369	34.509	9.860	1	/	/	/	/
V	44.369	34.509	9.860	1	/	/	/	/
VI	/	/	/	/	/	/	/	/
VII	44.193	34.372	9.821	1	/	/	/	/
VIII	/	/	/	/	/	/	/	/
IX	/	/	/	/	/	/	/	/
X	4.5.131	35.102	10.029	1	/	/	/	/
XI	42.347	32.937	9.410	1	/	/	/	/
XII	42.806	33.294	9.512	1	/	/	/	/
УКУПНО	305.314	237.467	67.847	7	115.433	73.457	20.988	18
ПРОСЕК	25.443	19.789	5.654	1	38.478	24.486	6.996	2

6. КРЕДИТНА ЗАДУЖЕНОСТ

Кредитор	Назив кредита / Пројекта	Оригинална валута	Гаранција државе ДА/НЕ	Стање кредитне задужености у оригиналној валути на дан 31.12.2023. године	Стање кредитне задужености у динарима на дан 31.12.2023. године
1	2	3	4	5	6
Домаћи кредитор					
Страни кредитор					
KFW	Развој тржишта биомасе у Републици Србији	ЕУР	ДА	2.111.989	247.800.000
Укупно кредитно задужење		247.800.000			247.800.000
од чега за ликвидност					
од чега за капиталне пројекте		247.800.000			

Година повлачења кредита	Рок отплате без периода чека	Период чека (Grace period)	Датум прве отплате	Каматна стопа	Број отплата током једне године	План плаћања по кредиту за период 01.01.-31.03.2024.годин у динарима		Стање кредитне задужености у оригиналној валути на дан 31.03.2024. текуће године	Стање кредитне задужености у динарима на дан 31.03.2024. текуће године
						Укупно главница	Укупно камата		
7	8	9	10	11	12	13	14	15	16
2019.	2039.	2021	11.10.2021.	1,10 %	2	0 РСД	0 РСД	2.111.989	247.800.000
									247.800.000
									0
									247.800.000

П ДРИНА Мали Зворник – Привремени Програм пословања предузећа за период 0.01.-31.03.2024.година
 7. ПЛАНИРАНА ФИНАНСИЈСКА СРЕДСТВА ЗА НАБАВКУ ДОБАРА, РАДОВА И УСЛУГА

у динарима

Редни број	ПОЗИЦИЈА	Реализација (процена) у 2023. години	План за 01.01.-31.03.2024.	План за 01.01.-30.06.2024.	План за 01.01.-30.09.2024.	План за 01.01.-31.12.2024.
	ДОБРА					
1.	Гориво	6.400.000	1.750.000	/	/	/
2.	Дрвна сечка	18.500.000	4.500.000	/	/	/
3.	Природни гас	2.500.000	1.000.000	/	/	/
4.	Електрична енергија	14.400.000	3.750.000	/	/	/
5.	Водоводни материјал	3.000.000	1.125.000	/	/	/
6.	Грађевински материјал	4.900.000	1.125.000	/	/	/
	Укупно добра:	49.700.000	13.250.000	/	/	/
	УСЛУГЕ					
1.	Одржавање возила	900.000	375.000	/	/	/
	Укупно услуге:	900.000	375.000	/	/	/
1.				/	/	/
	Укупно радови:					
	УКУПНО = ДОБРА + УСЛУГЕ + РАДОВИ					13.625.000

9. ПРИКАЗ ПЛАНИРАНИХ И РЕАЛИЗОВАНИХ ИНДИКАТОРА ПОСЛОВАЊА

у 000 динара

		2021. година	2022. година	2023. година	2024. година
Укупни капитал	План	142.203	138.278	175.045	208.332
	Реализација	137.404	176.342	207.617	-
	% одступања реализације од плана	-3%	+28%	+19%	-
% одступања реализације у односу на реализацију претходне године		-	+28%	+18%	+0%
Укупна имовина	План	481.904	478.236	515.489	581.705
	Реализација	418.687	585.113	581.805	-
	% одступања реализације од плана	-13%	+22%	+13%	-
% одступања реализације у односу на реализацију претходне године		-	+40%	-1%	-0%
Пословни приходи	План	151.130	156.909	182.147	185.103
	Реализација	125.714	169.636	153.400	-
	% одступања реализације од плана	-17%	+8%	-16%	-
% одступања реализације у односу на реализацију претходне године		-	+35%	-10%	+21%
Пословни расходи	План	140.920	152.035	176.309	179.588
	Реализација	120.585	143.385	149.090	-
	% одступања реализације од плана	-14%	-6%	-15%	-
% одступања реализације у односу на реализацију претходне године		-	+19%	+4%	+20%
Пословни резултат	План	10.210	4.874	5.290	5.515
	Реализација	5.129	26.251	4.310	-
	% одступања реализације од плана	-50%	+439%	-19%	-
% одступања реализације у односу на реализацију претходне године		-	+412%	-84%	+28%
Нето резултат	План	1.660	374	529	715
	Реализација	960	16.610	1.078	-
	% одступања реализације од плана	-42%	+4341%	+104%	-
% одступања реализације у односу на реализацију претходне године		-	+1630%	-94%	-34%
Број запослених на дан 31.12.	План	58	58	58	62
	Реализација	52	53	55	-
	% одступања реализације од плана	-10%	-9%	-5%	-
% одступања реализације у односу на реализацију претходне године		-	+2%	+4%	+13%
Просечна нето зарада	План	54.575	55.711	59.963	68.602
	Реализација	51.393	54.849	58.333	-
	% одступања реализације од плана	-6%	-2%	-3%	-
% одступања реализације у односу на реализацију претходне године		-	+7%	+6%	+18%
Инвестиције	План	236.024	172.042	38.400	4.309
	Реализација	217.986	105.611	625	-
	% одступања реализације од плана	-8%	-39%	-98%	-
% одступања реализације у односу на реализацију претходне године		-	-52%	-99%	+589%

Напомена: У последњој колони код % одступања реализације у односу на реализацију претходне године, пореде се план за 2024. годину и реализација из 2023. године.

Просечна нето зарада = збир свих исплаћених нето зарада у години / 12 / број запослених

Т ДРИНА Мали Зворник – Привремени Програм пословања предузећа за период 0.01.-31.03.2024. година

	2021. година реализација	2022. година реализација	2023. година реализација (процена)	План 2024. година
ЕБИТДА	11953	40306	14778	14715
ROA	0,21	2,84	0,19	0,12
ROE	0,7	9,26	0,52	0,34
Оперативни новчани ток	-139681	-30903	-381	13800
Дуг / капитал	234	156	130	129
Ликвидност	26	47	86	88
% зарада у пословним приходима	46	36	44	48

у 000 динара

	Стање на дан 31.12.2021.	Стање на дан 31.12.2022.	Стање на дан 31.12.2023.	План на дан 31.12.2024.
Кредитно задужење без гаранције државе	1552	0	0	
Кредитно задужење са гаранцијом државе	249125	203544	240708	240708
Укупно кредитно задужење	250677	203544	240708	240708

у 000 динара

		2021. година	2022. година	2023. година	План 2024. година
Субвенције	План	22600	52760	6500	6500
	Пренето	22600	49830	6500	-
	Реализовано	22600	16660	6500	-
Остали приходи из буџета	План		37000	600	5170
	Пренето		37000	600	-
	Реализовано		37000	600	-
Укупно приходи из буџета	План	22600	53660	7100	11670
	Пренето	22600	53660	7100	-
	Реализовано	22600	53660	7100	-

НАПОМЕНА:

ЕБИТДА (Earnings before Interest, Taxes, Depreciation and Amortization) представља добитак предузећа пре опорезивања који се добија када се одузму само оперативни трошкови, а без искључивања трошкова камате и амортизације. Рачуна се тако што се добитак/губитак пре опорезивања коригује за расходе камата и амортизацију.

ROA (Return on Assets) - Стопа приноса средстава рачуна се: (нето добит / укупна средства) *100

ROE (Return on Equity) - Стопа приноса капитала рачуна се: (нето добит / капитал)*100

Оперативни новчани ток - новчани ток из пословних активности

Дуг / капитал представља однос укупног дуга (дугорочна резервисања и обавезе, одложене пореске обавезе и краткорочна резервисања и краткорочне обавезе) и капитала (укупна ставка из пасиве биланса стања) *100.

Ликвидност представља однос (обртна средства / краткорочне обавезе)*100.

% зарада у пословним приходима - (Трошкови зарада, накнада зарада и остали лични расходи / пословни приходи)*100

10. ЗАКЉУЧАК

Један од битних проблема у пословању ЈКП ДРИНА су цене комуналних услуга које и даље нису на нивоу економских цена. Разлику између тренутних и економских цена оснивач ће надоместити одобравањем субвенције за текуће пословање.

Субвенција ће се користити за измиривање трошкова текућег пословања.

Приходи и расходи су планирани на нивоу плана из предходних година јер обим активности не одступа битно од досадашњег.

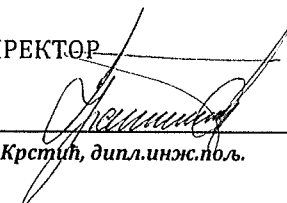
План је рађен у складу са планом и извршењем за 2023. годину као и у складу са датим смерницама. У потпуности је реалан и остварив, у складу са свим законодавним и стратешким оквиром на националном и локалном нивоу.

ОБРАДИО,

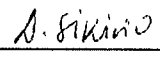
Јелена Обреновић



ВД ДИРЕКТОР


Драган Крстић, дипл.инж.п.б.љ.

ПРЕДСЕДНИК НАДЗОРНОГ ОДБОРА


Драган Сикирић дипл.инг.маш