

Република Србија
СКУПШТИНА ОПШТИНЕ МАЛИ ЗВОРНИК
Број: 06 – 1623/2022-2
Дана, 20.12.2022. године
МАЛИ ЗВОРНИК

01-964/1-1
22-12-22

На основу члана 59. Закона о јавним предузећима ("Сл. гласник РС", број 15/16 и 88/19), члана 32. тачке 20. Закона о локалној самоуправи („Сл.гласник РС“ број 129/07, 83/14, 101/16, 47/18 и 111/21), члана 156. Статута општине Мали Зворник („Сл.лист општине Мали Зворник“ број 21/18 и 4/21) и члана 141. Пословника Скупштине општине Мали Зворник („Сл.лист општине Мали Зворник“ број 13/08 и 2/09), Скупштина општине Мали Зворник, на седници одржаној дана 20. децембра 2022. године, донела је следеће

РЕШЕЊЕ

I

Даје се сагласност на Одлуку Надзорног одбора ЈКП "Дрина" Мали Зворник о усвајању Програма пословања ЈКП "Дрина" Мали Зворник за 2023. годину, број 01-964/1 од 30.11.2022. године.

II

Решење ступа на снагу даном доношења и објавиће се у "Службеном листу општине Мали Зворник".

III

Решење доставити: ЈКП "Дрина" Мали Зворник, служби буџета и архиви.

**ПРЕДСЕДНИК**
СКУПШТИНЕ ОПШТИНЕ
Радован Тадић, дипл.правник

На основу члана 14. Статута, Надзорни одбор Јавног комуналног предузећа “Дрина“ Мали Зворник, на својој деведесетрећој редовној седници, одржаној дана 30.11.2022.године, донео је

О Д Л У К У

о усвајању програма пословања за 2023.годину

Члан 1.

Усваја се Програм пословања ЈКП ДРИНА Мали Зворник за 2023. годину, као у предложеном тексту.

Члан 2.


За спровођење Програма пословања задужује се директор и одговарајуће стручне службе.

Члан 3.

Одлуку и Програм пословања доставити:СО-е Мали Зворник, Служби рачуноводства и архиви предузећа.

Број:01-964/1

Дана: 30.11.2022.


Председник Надзорног Одбора
Д. Сикирић
Драган Сикирић, дипл.инг.маш.

ПРОГРАМ ПОСЛОВАЊА

ПРЕДУЗЕЋА ЗА 2023. ГОДИНУ

У Малом Зворнику, новембар 2022. године

САДРЖАЈ:

1. ПРОФИЛ ПРЕДУЗЕЋА – ОПШТИ ПОДАЦИ	4
1.1 Статус, правна форма и делатност предузећа	4
1.2 Делатност од општег интереса поверене јавном комуналном предузећу	5
1.3 Право коришћења средстава у јавној својини и вредност укупног капитала	5
1.4 Мисија, визија, циљеви и приоритети у развоју предузећа	6
1.5 Законодавни и стратешки оквир на националном и локалном нивоу	7
1.6 Дугорочни и средњорочни план пословне стратегије и развоја	8
1.7 Организациона шема предузећа	9
2. АНАЛИЗА ПОСЛОВАЊА У 2021. ГОДИНИ	10
2.1 Услуге изношења смећа	10
2.2 Свабдевање водом	11
2.3 Пружање услуга грејања	11
2.4 Биланс стања на дан 31.12.2022. године	12
2.5 Биланс успеха за период 01.01. – 31.12.2022. године	17
2.6 Извештај о токовима готовине за 2022. годину	20
2.7 Циљеви јавног предузећа са кључним индикаторима остварења циљева	22
2.8. Пословни ризици и план управљања ризицима	23
3. ПЛАНИРАНИ ИЗВОРИ ПРИХОДА И ПОЗИЦИЈЕ РАСХОДА ПО НАМЕНАМА	24
3.1 Планирана динамика кретања цена воде у 2023. години	24
3.2 Планирана динамика кретања цена грејања у 2023. години	25
3.3 Планирана динамика кретања цена уклањања отпада у 2023. години	26
3.4 План физичког обима пружања услуга у 2023. години	27
3.5 Биланс стања	28
3.6 Биланс успеха	33
3.7 Извештај о токовима готовине	36
3.8 Трошкови запослених	38

4. ПРИХОДИ И РАСХОДИ – АНАЛИТИЧИ ПРИКАЗ СА ИНДИКАТОРИМА	40
4.1 Приходи	40
4.2 Расходи	41
4.3 Финансијски план – основни показатељи	43
4.4 Субвенције и остали приходи из буџета	44
4.5 Средства за посебне намене	44
5. ПЛАН ЗАРАДА И ЗАПОШЉАВАЊА	45
5.1 Структура запослених по секторима/радним јединицама	45
5.2 Квалификациона структура	46
5.3 Старосна структура	46
5.4 Структура по полу	46
5.5 Структура по времену у радном односу	46
5.6 Динамика запошљавања	47
5.7 Исплаћена маса за зараде, број запослених и просечна зарада по месецима за 2022. годину – Бруто 1	48
5.8 Маса за зараде, број запослених и просечна зарада по месецима за 2023. годину – Бруто 1	48
5.9 Маса за зараде, број запослених и просечна зарада по месецима за 2023. годину – Бруто 2	49
5.10 План обрачуна и исплате зарада у 2023. години	49
5.11 Накнаде Надзорног одбора у нето износу	50
5.12 Накнаде Надзорног одбора у бруто износу	50
6. КРЕДИТНА ЗАДУЖЕНОСТ	51
6.1 Планирано кредитно задуживање у 2023. години	52
7. ПЛАНИРАНА ФИНАНСИЈСКА СРЕДСТВА ЗА НАБАВКУ ДОБАРА, РАДОВА И УСЛУГА	53
8. ПЛАН ИНВЕСТИЦИЈА	54
9. ПРИКАЗ ПЛАНИРАНИХ И РЕАЛИЗОВАНИХ ИНДИКАТОРА ПОСЛОВАЊА	55
10. ЗАКЉУЧАК	57

1. ПРОФИЛ ПРЕДУЗЕЋА – ОПШТИ ПОДАЦИ

1.1. Статус, правна форма и делатност предузећа

Јавно комунално предузеће ДРИНА Мали Зворник у разним формама своје организованости комуналне делатности, на територији општине Мали Зворник обавља од 1970. године.

Од тога обављање комуналне делатности се вршило у оквиру Комуналног стамбеног предузећа све до 1979. године. Реорганизацијом Комуналног стамбеног предузећа, 1979. године, формирано је ново предузеће и то Комунална радна организација „Дрина“ све до 1989. године. Изменом законског прописа ово предузеће је претрпело промене 1989. године, и организовано је као Јавно комунално предузеће „Дрина“ Мали Зворник, на основу Одлуке Скупштине Мали Зворник бр. 06-580/89 од 28.12.1989. године.

Јавно комунално предузеће ДРИНА Мали Зворник од оснивања, односно од 1989. године обавља све комуналне делатности на територији општине Мали Зворник, почев од водоснабдевања, сакупљања и одвожења смећа, грејања, погребних услуга и других услуга у складу са одлукама о поверавању послова од стране оснивача.

Правни положај и статус предузећа је регулисан Одлуком о основању Јавног комуналног предузећа ДРИНА Мали Зворник и Статутом предузећа. Последње измене ових аката, ради усаглашавања са новим законом о јавним предузећима, су биле у октобру и новембру 2016. године.

Предузеће функционише у правној форми „**јавно предузеће**“, а оснивач Општина Мали Зворник је једини власник тј. власник 100% капитала.

1.2. Делатности од општег интереса поверене јавном комуналном предузећу

ЈКП ДРИНА Мали Зворник, основано је ради обављања следећих комуналних делатности које су, Законом о јавним предузећима и Законом о комуналним делатностима, дефинисане као делатности од општег интереса:

- Снабдевање водом за пиће;
- Пречишћавање и одвођење атмосферских и отпадних вода;
- Сакупљање комуналног отпада;
- Управљање пијацама и гробљем;
- Одржавање јавних и зелених површина;
- Пружање услуга даљинског грејања.

Поред наведених комуналних делатности предузеће обавља и пратеће (споредне) делатности које су једним делом у функцији обављања основних комуналних послова, а једним делом се нуде и пружају на слободном тржишту. Делатности које имају највећи утицај на пословање предузећа, из ове категорије, су:

- Одржавање уличне расвете;
- Извођење грађевинских радова;
- Одржавање улица и путева (зимска служба).

1.3. Право коришћења средстава у јавној својини и вредност укупног капитала

Књиговодствена вредност капитала са којим располаже и послује ЈКП ДРИНА Мали Зворник, на дан 31.12.2022. године, износи 92.061.595 динара.

Вредност уплаћеног новчаног дела основног капитала уписаног код АПР као надлежног регистрационог тела износи 6.160.000 динара, док је неновчани део основног капитала у АПР-у 36.610.595,00 динара.

Од средстава која су по Закону о јавној својини означена као средства у јавној својини, предузеће у функцији обављања поверених делатности користи и одржава у функционалном стању следеће комуналне објекте:

- систем јавног водоснабдевања укључујући бунаре, мреже и све друге уређаје потребне за функционалан рад;

- канализационе мреже за одвођење отпадних вода са пречистачем отпадних вода и свим другим објектима и уређајима на мрежи.

1.4. Мисија, визија, циљеви и приоритети у развоју предузећа

Мисија

Обезбеђивање услова за уредно, квалитетно и економски задовољавајуће пружање свих врста комуналних услуга грађанима општине Мали Зворник с посебним освртом на заштиту животне средине и сталну бригу о задовољству корисника наших услуга.

Визија

Савремено, технички и технолошки опремљено, предузеће које је развило иновативне и сигурне начине за пружање услуга из области комуналне привреде, које примењује најбоље примере светске праксе у области заштите животне средине и одрживог развоја и које је, због тога, препознато као модел за функционисање предузећа за пружање комуналних услуга у региону.

Циљеви и приоритети

Основни циљ предузећа континуирано пружање комуналних услуга високог квалитета по прихватљивим ценама. Да би се ово остварило потребно је да се:

- свим корисница континуирано обезбеђује довољна количина квалитетне воде за пиће,
- обезбеди одвођење и пречишћавање свих генерисаних количина отпадних вода,
- обезбеди прикупљање и одвоз смећа у свим месним заједницама,
- обезбеди уредно снабдевање корисника топлотном енергијом,
- редовно одржавају јавне површине, локални и некатегорисани путеви и улична расвета,
- одржи ниво процеса код свих осталих делатности
- повећа проценат наплативости потраживања који обезбеђује опстанак и развој предузећа,
- одржи ценовна политика која узима у обзир социјално економске прилике у земљи, а истовремено не угрожава функционалност и одрживост комуналног система.

1.5. Законодавни и стратешки оквир на националном и локалном нивоу

Обавеза доношења годишњег програма пословања утврђена је одредбама члана 59. став 2. Закона о јавним предузећима и то за јавна предузећа и зависна друштва капитала чији је оснивач јавно предузеће.

Програм пословања је документ који формулише тренутну позицију предузећа, будуће циљеве и задатке за организације, стратегије и акционе планове за постизање тих циљева. Као важан документ садржи прецизне актуелне податке и реалистична предвиђања за будућност, те стога представља комбинацију стратешког, комерцијалног, оперативног, инвестиционог и финансијског плана.

Програм пословања се доноси за сваку календарску годину и доставља се оснивачу јавног предузећа ради давања сагласности.

Основни закони и подзаконска акта која уређују пословање предузећа су:

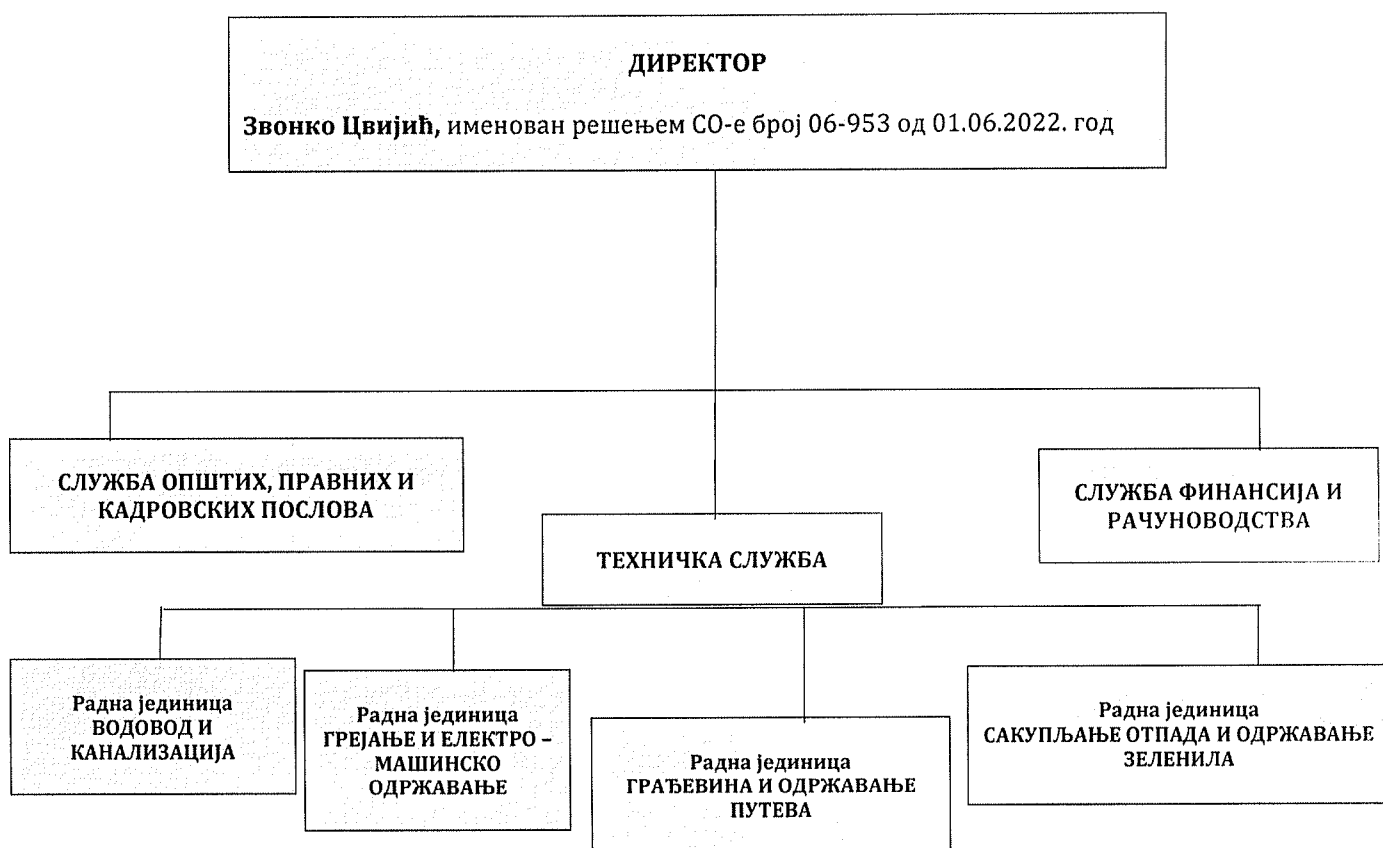
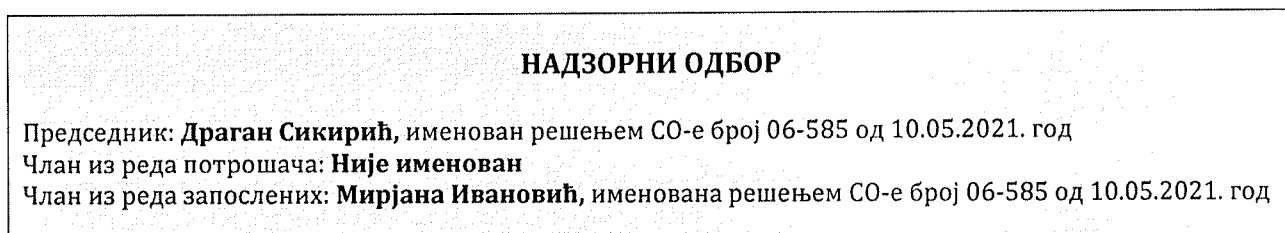
- Закон о јавним предузећима („Сл. гласник РС“, бр. 15/2016)
- Закон о раду („Сл. гласник РС“, бр. 24/2005, 61/2005, 54/2009, 32/2013 и 75/2014)
- Закон о облигационим односима („Сл. лист СФРЈ“, бр. 29/78, 39/85, 45/89 - одлука УСЈ и 57/89, „Сл. лист СРЈ“, бр. 31/93 и „Сл. лист СЦГ“, бр. 1/2003 - Уставна повеља)
- Закон о порезу на додату вредности („Службени гласник РС“, бр. 84/04, 86/04 - исправка, 61/05, 61/07, 93/12, 108/13, 68/14 - др. закон, 142/14, 83/15, 108/16 и 7/2017 - усклађени дин. изн.)
- Закон о рачуноводству („Сл. гласник РС“, бр. 62/2013)
- Закон о буџетском систему („Сл. гласник РС“, бр. 54/2009, 73/2010, 101/2010, 101/2011, 93/2012, 62/2013, 63/2013 – испр. 108/2013, 142/2014 и 68/2015 - др. Закон и 103/15)
- Закон о комуналним делатностима („Сл. гласник РС“, број 88/2011 и 104/2016),
- Закон о привредним друштвима („Сл. гласник РС“, бр. 36/2011, 99/2011, 83/2014 - др. закон, 5/2015 и 44/2018),
- Закон о локалној самоуправи („Сл. гласник РС“, број 129/2007 и 83/2014),
- Закон о привременом уређивању основица за обрачун и исплату плата, односно зарада и других сталних примања код корисника јавних средстава („Сл. гласник РС“, бр. 116/2014)
- Закон о финансирању локалне самоуправе („Сл. гласник РС“, бр. 62/2006, 47/2011, 93/2012, 99/2013 - усклађени дин. изн., 125/2014 - усклађени дин. изн. и 95/2015 - усклађени дин. изн., 83/2016, 91/2016 - усклађени дин. изн., 104/2016 др. закон)
- Закон о начину одређивања максималног броја запослених у јавном сектору („Службени гласник РС“, бр. 68/2015)
- Закона о јавним набавкама („Сл. гласник РС“, бр. 124/2012, 14/2015 и 68/2015).

- Закон о измирењу новчаних обавеза у комерцијалним трансакцијама („Сл. гласник РС“, бр. 119/2012 и 68/2015)
- Закон о водама („Сл. гласник РС“, бр. 30/2010, 93/2012 и 101/2016)
- Водопривредна основа РС („Сл. гласник РС“, бр.11/2002)
- Закон о управљању отпадом („Сл. гласник РС“, бр. 36/2009, 88/2010 и 14/2016)
- Уредба о начину и контроли обрачуна исплата зарада у јавним предузећима („Сл. гласник РС“ број 27/2014),
- Уредба о поступку за прибављање сагласности за ново запошљавање и додатно радно ангажовање код корисника јавних средстава („Сл. гласник РС“, бр. 113/2013, 21/2014, 66/2014, 118/2014, 22/2015 и 59/2015)
- Правилник о обрасцима тромесечних извештаја о реализацији годишњег односно трогодишњег програма пословања јавних предузећа („Сл. гласник РС“, бр. 36/2016)
- Фискална стратегија за 2016. годину са пројекцијама за 2017. и 2018. годину
- Статут општине Мали Зворник („Сл. лист општине Мали Зворник“ од 01.09.2008. године - пречишћени текст)
- Одлуке о промени оснивачког акта Јавног комуналног предузећа ДРИНА Мали Зворник - пречишћени текст („Сл. лист општине Мали Зворник“, 08/16 од 10.10.2016. године)
- Статут ЈКП ДРИНА Мали Зворник
- Посебан колективни уговор за јавна комунална предузећа („Сл. гласник РС“, бр. 27/2015)
- Колективни уговор у ЈКП ДРИНА Мали Зворник (број 02-877 од 25.09.2015.године).
- Смернице за израду годишњих програма пословања за 2018. годину, односно трогодишњих програма пословања за период 2018. - 2020. године.

1.6. Дугорочни и средњорочни план пословне стратегије и развоја

- Предузеће је донело Средњорочни план пословне стратегије и развоја дана 11.07.2017. године, а одлуком Скупштине општине Мали Зворник број 06-1273/2017-1 од 31.08.2017. године је дата сагласност на исти.
- Предузеће је донело Дугорочни план пословне стратегије и развоја дана 11.07.2017. године, а одлуком Скупштине општине Мали Зворник број 06-1273/2017-2 од 31.08.2017. године је дата сагласност на исти.

1.7. ОРГАНИЗАЦИОНА ШЕМА



2. АНАЛИЗА ПОСЛОВАЊА У 2022. ГОДИНИ

2.1. Услуге изношења смећа

Услуге изношења смећа користи 2770 домаћинстава, од тога 1609 домаћинстава у паушалном износу, а остала 1361 домаћинстава у површини од 84.333 м², и то:

- Мали Зворник	665
- Доње Насеље	502
- Радаљ	382
- Брасина	363
- Цулине	78
- Доња Борина	320
- Сакар	117
- Велика Река	197
- Доња Трешњица	74
- Будишић	23
- Амајић	30
- Д.Читлук	19

Услуге изношења смећа такође користи 118 предузећа и 16 радњи. Смеће се износи са 150.982 м² отвореног пословног простора и 52.734 м² затвореног пословног простора.

Од чега је у I категорији корисника :

- 34 корисника
- 3.721 м² затвореног простора,
- 120 м² отвореног простора,

у II категорији корисника

- 54 корисника
- 22.637 м² затвореног простора,
- 58.621 м² отвореног простора.

у III категорији корисника

- 190 корисника
- 26.376 м² затвореног простора,
- 92.241 м² отвореног простора.

2.2. Снабдевање водом

Водом се снабдева 3.242 домаћинства, и то:

- Мали Зворник	812
- Доње Насеље	671
- Радаљ	172
- Доња Борина	510
- Брасина	460
- Сакар	192
- Цулине	84
- Читлук	52
- Велика Река	237
- Доња Трешњица	52

У току године ова домаћинства потроше око 288.000м³ воде, односно 24.000м³ месечно, од чега:

- 117.000м³ са канализацијом,
- 171.000м³ без канализације,

Воду такође користи 132 предузећа и 195 радње.

Они потроше око 35.000м³ воде у току године, односно 2.900м³ месечно, од чега:

- 25.000м³ воде са канализацијом,
- 10.000м³ воде без канализације.

2.3. Пружање услуга грејања

Услуге грејања пружају се за 286 домаћинстава, 27 предузећа и установе и 1 радњу. Греје се укупно 25.629 м², и то:

- грађани	14.535 м ²
- предузећа и радње и установе	11.094 м ²

У 2022. години трајно се искључило са грејања 2 корисника из категорије домаћинства, у укупној површини од 61 м², а укључило се на грејање 3 корисника из категорије домаћинства у укупној површини од 150 м².

ЈКП ДРИНА Мали Зворник – Програм пословања предузећа за 2023

2.4. БИЛАНС СТАЊА на дан 31.12.2022.				
				у 000 динара
Група рачуна, рачун	ПОЗИЦИЈА	АОП	План 31.12.2022.	Реализација (процена) 31.12.2022.
1	2	3	4	5
	АКТИВА			
0	А. УПИСАНИ А НЕУПЛАЋЕНИ КАПИТАЛ	0001		
	Б.СТАЛНА ИМОВИНА (0003+0009+0017+0018+0028)	0002	478.236	490.060
01	I. НЕМАТЕРИЈАЛНА ИМОВИНА (0004+0005+0006+0007+0008)	0003		790
010	1. Улагања у развој	0004		
011, 012 и 014	2. Концесије, патенти, лиценце, робне и услужне марке, софтвер и остала права	0005		790
013	3. Гудвил	0006		
015 и 016	4. Нематеријална имовина узета у лизинг и нематеријална имовина у припреми	0007		
017	5. Аванси за нематеријалну имовину	0008		
02	II. НЕКРЕТНИНЕ, ПОСТРОЈЕЊА И ОПРЕМА (0010 + 0011 + 0012 + 0013 + 0014 + 0015 + 0016)	0009	476.736	487.741
020, 021 и 022	1. Земљиште и грађевински објекти	0010	288.836	252.756
023	2. Постројења и опрема	0011	110.000	155.835
024	3. Инвестиционе некретнине	0012		
025 и 027	4. Некретнине, постројења и опрема узети у лизинг и некретнине, постројења и опрема у припреми	0013		
026 и 028	5. Остале некретнине, постројења и опрема и улагања на туђим некретнинама, постројењима и опреми	0014	77.900	79.150
029(део)	6. Аванси за некретнине, постројења и опрему у земљи	0015		
029(део)	8. Аванси за некретнине, постројења и опрему и иностранству	0016		
3	III. БИОЛОШКА СРЕДСТВА	0017		
04 и 05	IV. ДУГОРОЧНИ ФИНАНСИЈСКИ ПЛАСМАНИ И ДУГОРОЧНА ПОТРАЖИВАЊА (0019 + 0020 + 0021 + 0022 + 00223 + 0024 + 0025 + 0026 + 0027)	0018	1.500	1.529
040(део), 04(део) и 042(део)	1. Учешћа у капиталу правних лица (осим учешћа у капиталу која се вреднују методом учешћа)	0019		
040(део), 04(део) и 042(део)	2. Учешћа у капиталу која се вреднују методом учешћа	0019		
043, 050(део) и 051(део)	3. Дугорочни пласмани матичном, зависним и осталим повезаним лицима и дугорочна потраживања од тих лица у земљи	0021		

ЈКП ДРИНА Мали Зворник – Програм пословања предузећа за 2023

044,050(део).051(део)	4. Дугорочни пласмани матичним, зависним и осталим повезаним лицима и дугорочна потраживања од тих лица у иностранству	0022		
045(део) и 053(део)	5. Дугорочни пласмани (дати кредити и зајмови) у земљи	0023		
045(део) и 053(део)	6. Дугорочни пласмани (дати кредити и зајмови) у иностранству	0024		
046	7. Дугорочна финансијска улагања(хартије од вредности које се вреднују по амортизованој вредности)	0025		
047	8. Откупљене сопствене акције и откупљени сопствени удели	0026		
048,052,054,055 и 056	9. Остали дугорочни финансијски пласмани и остала дугорочна потраживања	0027	1.500	1.529
28(део) осим 288	V. ДУГОРОЧНА АКТИВНА ВРЕМЕНСКА РАЗГРАНИЧЕЊА	0028		
288	В. ОДЛОЖЕНА ПОРЕСКА СРЕДСТВА	0029		
	Г. ОБРТНА ИМОВИНА (0031 + 0037 + 0038 + 0057 + 0058)	0030	26.390	22.789
Класа 1 осим рачуна групе 14	I. ЗАЛИХЕ (0032 + 0033 + 0034 + 0035 + 0036)	0031	5.216	6.807
10	1. Материјал, резервни делови, алат и ситан инвентар	0032	4.540	6.131
11 и 12	2. Недовршена производња и готови производи	0033		
13	3. Роба	0034		
150,152 и 154	4. Плаћени аванси за залихе и услуге у земљи	0035	676	676
151,153 и 155	5. Плаћени аванси за залихе и услуге у иностранству	0036		
14	II. СТАЛНА ИМОВИНА КОЈА СЕ ДРЖИ ЗА ДАЉУ ПРОДАЈУ	0037		
	III. ПОТРАЖИВАЊА ПО ОСНОВУ ПРОДАЈЕ (0039 + 0040 + 0041 + 0042 + 0043)	0038	17.000	12.362
204	1. Потраживања од купаца у земљи	0039	17.000	12.362
205	2. Потраживања од купаца у иностранству	0040		
200 и 202	3. Потраживања од матичног,завсних и осталих повезаних лица у земљи	0041		
201 и 203	4. Потраживања од матичног,завсних и осталих повезаних лица у земљи	0042		
206	5. Остала потраживања по основу продаје	0043		
21,22 и 27	IV. ОСТАЛА КРАТКОРОЧНА ПОТРАЖИВАЊА (0045+0046+0047)	0044	3.278	2.164
21, 22 осим 223 и 224, и 227	1.Остала потраживања	0045	3.058	1.939
223	2.Потраживања за више плаћен порез на добитак	0046	200	186
224	3.Потраживања по основу преплаћених осталих пореза и доприноса	0047	20	39
23	V. КРАТКОРОЧНИ ФИНАНСИЈСКИ ПЛАСМАНИ (0049+0050+0051+0052+0053+0054+0055+0056)	0048		
230	1. Краткорочни кредити и пласмани-матично и зависна правна лица	0049		
231	2. Краткорочни кредити и пласмани – остала повезана правна лица	0050		
232,234(део)	3. Краткорочни кредити,зајмови и пласмани у земљи	0051		

ЈКП ДРИНА Мали Зворник – Програм пословања предузећа за 2023

233,234(део)	4. Краткорочни кредити,зајмови и пласмани у иностранству	0052		
235	5. Хартије од вредности које се вреднују по амортизованој вредности	0053		
236 (део)	6. Финансијска средства која се вреднују по фер вредности кроз Биланс успеха	0054		
237 (део)	7.Откупљене сопствене акције и откупљени сопствени удели	0055		
236(део),238 и 239	8.Остали краткорочни финансијски пласмани	0056		
24	VI. ГОТОВИНСКИ ЕКВИВАЛЕНТИ И ГОТОВИНА	0057	896	1.456
28(део) осим 288	VII. КРАТКОРОЧНА АКТИВНА ВРЕМЕНСКА РАЗГРАНИЧЕЊА	0058		
	Д. УКУПНА АКТИВА = ПОСЛОВНА ИМОВИНА (0001 + 0002 + 0029 + 0030)	0059	504.626	512.849
88	Ђ. ВАНБИЛАНСНА АКТИВА	0072		
	ПАСИВА			
	А. КАПИТАЛ (0402 + 0403 + 0404 + 0405 + 0406 - 0407 + 0408 + 0411- 0412) ≥ 0	0401	138.278	174.616
30, осим 306	I. ОСНОВНИ КАПИТАЛ	0402	55.451	92.062
31	II. УПИСАНИ А НЕУПЛАЋЕНИ КАПИТАЛ	0403		
306	III. ЕМИСИОНА ПРЕМИЈА	0404		
32	IV. РЕЗЕРВЕ	0405	49	49
330 и потражни салдо рачуна 331, 332, 333, 334, 35, 336 и 337	V. ПОЗИТИВНЕ РЕВАЛОРИЗАЦИОНЕ РЕЗЕРВЕ И НЕРЕАЛИЗОВАНИ ДОБИЦИ ПО ОСНОВУ ФИНАНСИЈСКИХ СРЕДСТАВА И ДРУГИХ КОМПОНЕНТИ ОСТАЛОГ СВЕОБУХВАТНОГ РЕЗУЛТАТА	0406		
дуговни салдо рачуна 331, 332, 333,334, 335, 336 и 337	VI. НЕРЕАЛИЗОВАНИ ДОБИЦИ ПО ОСНОВУ ФИНАНСИЈСКИХ СРЕДСТАВА И ДРУГИХ КОМПОНЕНТИ ОСТАЛОГ СВЕОБУХВАТНОГ РЕЗУЛТАТА	0407		
34	VII. НЕРАСПОРЕЂЕНИ ДОБИТАК (0409+ 0410)	0408	82.778	82.505
340	1. Нераспоређени добитак ранијих година	0409	81.904	81.724
341	2. Нераспоређени добитак текуће године	0410	874	781
	VIII. УЧЕШЋЕ БЕЗ ПРАВА КОНТРОЛЕ	0411		
35	IX. ГУБИТАК (0413 + 0414)	0412		
350	1. Губитак ранијих година	0413		
351	2. Губитак текуће године	0414		
	Б. ДУГОРОЧНА РЕЗЕРВИСАЊА И ОБАВЕЗЕ (0416 + 0420 + 0428)	0415	238.000	205.713
40	I. ДУГОРОЧНА РЕЗЕРВИСАЊА (0417 + 0418 + 0419)	0416		
404	1. Резервисања за накнаде и друге бенефиције запослених	0417		
400	2. Резервисања за трошкове у гарантном року	0418		
40, осим 400 и 404	3. Остала дугорочна резервисања	0419		
41	II. ДУГОРОЧНЕ ОБАВЕЗЕ (0421 + 0422 + 0423 + 0424 + 0425 + 0426 + 0427)	0420	238.000	205.713

ЈКП ДРИНА Мали Зворник – Програм пословања предузећа за 2023

410	1. Обавезе које се могу конвертовати у капитал	0421		
411(део) и 412(део)	2. Дугорочни кредити и остале дугорочне обавезе према матичном, зависним и осталим повезаним лицима у земљи	0422		
411(део) и 412(део)	3. Дугорочни кредити и остале дугорочне обавезе према матичном, зависним и осталим повезаним лицима у иностранству	0423		
414 и 416(део)	4. Дугорочни кредити, зајмови и обавезе по основу лизинга у земљи	0424	238.000	205.713
414 и 416(део)	5. Дугорочни кредити, зајмови и обавезе по основу лизинга у иностранству	0425		
413	6. Обавезе по емитованим хартијама од вредности	0426		
419	7. Остале дугорочне обавезе	0427		
49(део), осим 498 и 495(део)	III. ДУГОРОЧНА ПАСИВНА ВРЕМЕНСКА РАЗГРАНИЧЕЊА	0428		
498	В. ОДЛОЖЕНЕ ПОРЕСКЕ ОБАВЕЗЕ	0429	236	139
495 (део)	Г. ДУГОРОЧНИ ОДЛОЖЕНИ ПРИХОДИ И ПРИМЉЕНЕ ДОНАЦИЈЕ	0430	105.294	113.066
	Д. КРАТКОРОЧНЕ РЕЗЕРВИСАЊА И КРАТКОРОЧНЕ ОБАВЕЗЕ (0432 + 0433 + 0441 + 0442 + 0449 + 0453 + 0454)	0431	22.818	19.315
	I. КРАТКОРОЧНА РЕЗЕРВИСАЊА	0432		
42 осим 427	II. КРАТКОРОЧНЕ ФИНАНСИЈСКЕ ОБАВЕЗЕ (0434 + 0435 + 0436 + 0437 + 0438 + 0439 + 0440)	0433		
420(део) и 421 (део)	1. Обавезе по основу кредита према матичном, зависним и осталим повезаним лицима у земљи	0434		
420(део) и 421 (део)	2. Обавезе по основу кредита према матичном, зависним и осталим повезаним лицима у земљи	0435		
422(део), 424 (део), 425 (део), и 429 (део)	3. Обавезе по основу кредита и зајмова од лица која нису домаће банке	0436		
422(део), 424 (део), 425 (део), и 429 (део)	4. Обавезе по основу кредита и зајмова од домаћих банака	0437		
423, 424(део), 425(део) и 429(део)	5. Кредити, зајмови и обавезе из иностранства	0438		
426	6. Обавезе по краткорочним хартијама од вредности	0439		
428	7. Обавезе по основу финансијских деривата	0440		
430	III. ПРИМЉЕНИ АВАНСИ, ДЕПОЗИТИ И КАУЦИЈЕ	0441	2.118	1.950
43 осим 430	IV. ОБАВЕЗЕ ИЗ ПОСЛОВАЊА (0443 + 0444 + 0445 + 0446 + 0448)	0442	15.180	12.598
431 и 433	1. Обавезе према добављачима-матична, зависна правна лица и остала повезана лица у земљи	0443		
432 и 434	2. Обавезе према добављачима-матична, зависна правна лица и остала повезана лица у земљи	0444		
435	3. Обавезе према добављачима у земљи	0445	15.151	12.569
436	4. Обавезе према добављачима у иностранству	0446		
439 (део)	5. Обавезе по меницама	0447		
439 (део)	6. Остале обавезе из пословања	0448	29	29

ЈКП ДРИНА Мали Зворник – Програм пословања предузећа за 2023

44, 45, 46 осим 467, 47 и 48	V. ОСТАЛЕ КРАТКОРОЧНЕ ОБАВЕЗЕ (0450 + 0451 + 0452)	0449	5.500	4.747
44,45,45, осим 467	1.Остале краткорочне обавезе	0450	4.800	4.747
47,48 осим 481	2.Обавезе по основу пореза на додатну вредност и осталих јавних прихода	0451	700	0
481	3.Обавезе по основу пореза на добитак	0452		
427	VI. ОБАВЕЗЕ ПО ОСНОВУ СРЕДСТАВА НАМЕЊЕНИХ ПРОДАЈИ И СРЕДСТАВА ПОСЛОВАЊА КОЈЕ ЈЕ ОБУСТАВЉЕНО	0453		
49(део) осим 498	VII.КРАТКОРОЧНА ПАСИВНА ВРЕМЕНСКА РАЗГРАНИЧЕЊА	0454	20	20
	Ђ. ГУБИТАК ИЗНАД ВИСИНЕ КАПИТАЛА (0415 + 0429 + 0430 - 0431 - 0459) ≥ 0 = 0407 + 0412 - 0402 -0403-0404-0405-0406-0408-0411 ≥ 0	0455		
	Е. УКУПНА ПАСИВА (0401 + 0415 + 0429 + 0430 + 0431 - 0463)	0456	504.626	512.849
89	Ж. ВАНБИЛАНСНА ПАСИВА	0457		

ЈКП ДРИНА Мали Зворник – Програм пословања предузећа за 2023

2.5. БИЛАНС УСПЕХА за период 01.01 - 31.12.2022.				
				у 000 динара
Група рачуна, рачун	ПОЗИЦИЈА	АОП	План 01.01.2022. до 31.12.2022.	Реализација (процена) 01.01.2022. до 31.12.2022.
1	2	3	4	5
	А. ПОСЛОВНИ ПРИХОДИ (1002 + 1005 + 1008 + 1009 - 1010 + 1011 + 1012)	1001	156.909	140.381
60	I. ПРИХОДИ ОД ПРОДАЈЕ РОБЕ (1003 + 1004)	1002		
600,602 и 604	1. Приходи од продаје на домаћем тржишту	1003		
601,603 и 605	2. Приходи од продаје робе на иностраном тржишту	1004		
61	II. ПРИХОДИ ОД ПРОДАЈЕ ПРОИЗВОДА И УСЛУГА (1006 + 1007)	1005	131.009	118.712
610,612 и 614	1. Приходи од продаје производа и услуга на домаћем тржишту	1006	131.009	118.712
611,613 и 615	2. Приходи од продаје производа и услуга на иностраном тржишту	1007		
62	III. ПРИХОДИ ОД АКТИВИРАЊА УЧИНАКА И РОБЕ	1008	5.000	668
630	IV. ПОВЋАЊЕ ВРЕДНОСТИ ЗАЛИХА НЕДОВРШЕНИХ И ГОТОВИХ ПРОИЗВОДА	1009		
631	V. СМАЊЕЊЕ ВРЕДНОСТИ ЗАЛИХА НЕДОВРШЕНИХ И ГОТОВИХ ПРОИЗВОДА	1010		
64 и 65	VI. ОСТАЛИ ПОСЛОВНИ ПРИХОДИ	1011	20.900	21.001
68, осим 683, 685 и 686	VII. ПРИХОДИ ОД УСКЛАЂИВАЊА ВРЕДНОСТИ ИМОВИНЕ (ОСИМ ФИНАНСИЈСКЕ)	1012		
	Б. ПОСЛОВНИ РАСХОДИ (1014 + 1015 + 1016 + 1020 + 1021 + 1022 + 1023 + 1024)	1013	152.035	136.085
50	I. НАБАВНА ВРЕДНОСТ ПРОДАТЕ РОБЕ	1014		
51	II. ТРОШКОВИ МАТЕРИЈАЛА, ГОРИВА И ЕНЕРГИЈЕ	1015	49.800	45.410
52	III. ТРОШКОВИ ЗАРАДА, НАКНАДА ЗАРАДА И ОСТАЛИ ЛИЧНИ РАСХОДИ (1017 + 1018 + 1019)	1016	70.835	61.496
520	1. Трошкови зарада и накнада зарада	1017	53.574	47.815
521	2. Трошкови пореза и доприноса на зараде и накнаде зарада	1018	9.066	7.641
52 осим 520 и 521	3. Остали лични расходи и накнаде зарада	1018	8.195	6.040
54	IV. ТРОШКОВИ АМОРТИЗАЦИЈЕ	1020	10.000	10.000
58, осим 583, 585 и 586	V. РАСХОДИ ОД УСКЛАЂИВАЊА ВРЕДНОСТИ ИМОВИНЕ (ОСИМ ФИНАНСИЈСКЕ)	1021		
53	VI. ТРОШКОВИ ПРОИЗВОДНИХ УСЛУГА	1022	9.550	7.593
54 осим 540	VII. ТРОШКОВИ РЕЗЕРВИСАЊА	1023		
55	VIII. НЕМАТЕРИЈАЛНИ ТРОШКОВИ	1024	11.850	11.586

ЈКП ДРИНА Мали Зворник – Програм пословања предузећа за 2023

	В. ПОСЛОВНИ ДОБИТАК (1001 - 1013) ≥ 0	1025	4.874	4.296
	Г. ПОСЛОВНИ ГУБИТАК (1013 - 1001) ≥ 0	1026		
	Д. ФИНАНСИЈСКИ ПРИХОДИ (1028 + 1029 + 1030 + 1031)	1027	2.000	1.853
660 и 661	I. ФИНАНСИЈСКИ ПРИХОДИ ИЗ ОДНОСА СА МАТИЧНИМ, ЗАВИСНИМ И ЗАВИСНИМ И ОСТАЛИМ ПОВЕЗАНИМ ЛИЦИМА	1028		
662	II. ПРИХОДИ ОД КАМАТА	1029	1.200	899
663 и 664	III. ПОЗИТИВНЕ КУРСНЕ РАЗЛИКЕ И ПОЗИТИВНИ ЕФЕКТИ ВАЛУТНЕ КЛАУЗУЛЕ	1030		
665 и 669	IV. ОСТАЛИ ФИНАНСИЈСКИ ПРИХОДИ	1031	800	954
	Ђ. ФИНАНСИЈСКИ РАСХОДИ (1033 + 1034 + 1035 + 1036)	1032	3.000	2.769
560 и 561	I. ФИНАНСИЈСКИ РАСХОДИ ИЗ ОДНОСА СА МАТИЧНИМ, ЗАВИСНИМ И ОСТАЛИМ ПОВЕЗАНИМ ЛИЦИМА	1033		
562	II. Расходи камата	1034	2.200	2.582
561	III. НЕГАТИВНЕ КУРСНЕ РАЗЛИКЕ И НЕГАТИВНИ ЕФЕКТИ ВАЛУТНЕ КЛАУЗУЛЕ	1035		
565 и 569	IV. ОСТАЛИ ФИНАНСИЈСКИ РАСХОДИ	1036	800	187
	Е. ДОБИТАК ИЗ ФИНАНСИРАЊА (1027 - 1032)	1037		
	Ж. ГУБИТАК ИЗ ФИНАНСИРАЊА (1032 - 1027)	1038	1.000	916
683, 685 и 686	З. ПРИХОДИ ОД УСКЛАЂИВАЊА ВРЕДНОСТИ ФИНАНСИЈСКЕ ИМОВИНЕ КОЈА СЕ ИСКАЗУЈЕ ПО ФЕР ВРЕДНОСТИ КРОЗ БИЛАНС УСПЕХА	1039		
583, 585 и 586	И. РАСХОДИ ОД УСКЛАЂИВАЊА ВРЕДНОСТИ ФИНАНСИЈСКЕ ИМОВИНЕ КОЈА СЕ ИСКАЗУЈЕ ПО ФЕР ВРЕДНОСТИ КРОЗ БИЛАНС УСПЕХА	1040		
67	J. ОСТАЛИ ПРИХОДИ	1041	500	1.189
57	K. ОСТАЛИ РАСХОДИ	1042	4.000	3.788
	Л. УКУПНИ ПРИХОДИ (1001+1027+1039+1041)	1043	159.409	143.423
	Љ. УКУПНИ РАСХОДИ (1013+1032+1040+1042)	1044	159.035	142.642
	М. ДОБИТАК ИЗ РЕДОВНОГ ПОСЛОВАЊА ПРЕ ОПОРЕЗИВАЊА (1043 - 1044)	1045	374	781
	Н. ГУБИТАК ИЗ РЕДОВНОГ ПОСЛОВАЊА ПРЕ ОПОРЕЗИВАЊА (1044 - 1043)	1046		
69-59	Њ. ПОЗИТИВАН НЕТО ЕФЕКАТ НА РЕЗУЛТАТ ПО ОСНОВУ ДОБИТКА ПОСЛОВАЊА КОЈЕ СЕ ОБУСТАВЉА, ПРОМЕНА РАЧУНОВОДСТВЕНИХ ПОЛИТИКА И ИСПРАВКИ ГРЕШАКА ИЗ РАНИЈЕГ ПЕРИОДА	1047		
59-69	О. НЕГАТИВАН НЕТО ЕФЕКАТ НА РЕЗУЛТАТ ПО ОСНОВУ ГУБИТКА ПОСЛОВАЊА КОЈЕ СЕ ОБУСТАВЉА, ПРОМЕНА РАЧУНОВОДСТВЕНИХ ПОЛИТИКА И ИСПРАВКИ ГРЕШАКА ИЗ РАНИЈЕГ ПЕРИОДА	1048		
	П. ДОБИТАК ПРЕ ОПОРЕЗИВАЊА (1045 - 1046 + 1047 - 1048)	1049	374	781
	Р. ГУБИТАК ПРЕ ОПОРЕЗИВАЊА (1046 - 1045 + 1048 - 1047)	1050		

ЈКП ДРИНА Мали Зворник – Програм пословања предузећа за 2023

	С. ПОРЕЗ НА ДОБИТАК			
721	I. ПОРЕСКИ РАСХОД ПЕРИОДА	1051		
722 дуг.салдо	II. ОДЛОЖЕНИ ПОРЕСКИ РАСХОДИ ПЕРИОДА	1052		
722 пот.салдо	III. ОДЛОЖЕНИ ПОРЕСКИ ПРИХОДИ ПЕРИОДА	1053		
723	Т. ИСПЛАЂЕНА ЛИЧНА ПРИМАЊА ПОСЛОДАВЦА	1054		
	Ђ. НЕТО ДОБИТАК (1049 - 1050 - 1051 - 1052 + 1053 - 1054)	1055	374	781
	У. НЕТО ГУБИТАК (1050 - 1049 + 1051 + 1052 - 1053 + 1054)	1056		
	I. НЕТО ДОБИТАК КОЈИ ПРИПАДА УЧЕШЋИМА БЕЗ ПРАВА КОНТРОЛЕ	1057		
	II. НЕТО ДОБИТАК КОЈИ ПРИПАДА МАТИЧНОМ ПРАВНОМ ЛИЦУ	1058		
	III. НЕТО ГУБИТАК КОЈИ ПРИПАДА УЧЕШЋИМА БЕЗ ПРАВА КОНТРОЛЕ	1059		
	IV. НЕТО ГУБИТАК КОЈИ ПРИПАДА МАТИЧНОМ ПРАВНОМ ЛИЦУ	1060		
	V. ЗАРАДА ПО АКЦИЈИ			
	1. Основна зарада по акцији	1061		
	2. Умањена (разводњена) зарада по акцији	1062		

ЈКП ДРИНА Мали Зворник – Програм пословања предузећа за 2023

2.6. ИЗВЕШТАЈ О ТОКОВИМА ГОТОВИНЕ				у 000 динара
у периоду од 01.01. до 31.12.2022. године				
ПОЗИЦИЈА	АОП	Износ		
		План 2022.	Реализација (процена) 2022.	
1	2	3	4	
А. ТОКОВИ ГОТОВИНЕ ИЗ ПОСЛОВНИХ АКТИВНОСТИ				
I. Приливи готовине из пословних активности (1 до 4)	3001	137.310	130.649	
1. Продаја и примљени аванси у земљи	3002	127.000	120.044	
2. Продаја и примљени аванси у иностранству	3003			
3. Примљене камате из пословних активности	3004	800	596	
4. Остали приливи из редовног пословања	3005	9.510	10.009	
II. Одливи готовине из пословних активности (1 до 8)	3006	121.819	157.673	
1. Исплате добављачима и дати аванси у земљи	3007	42.634	91.876	
2. Исплате добављачима и дати аванси у иностранству	3008			
3. Зараде, накнаде зарада и остали лични расходи	3009	70.835	59.663	
4. Плаћене камате у земљи	3010	2.200	1.288	
5. Плаћене камате у иностранству	3011			
6. Порез на добитак	3012	150	123	
7. Одливи по основу осталих јавних прихода	3013	6.000	4.723	
8. Остали одлив из пословних активности	3014			
III. Нето прилив готовине из пословних активности (I-II)	3015	15.491		
IV. Нето одлив готовине из пословних активности (II-I)	3016		27.024	
Б. ТОКОВИ ГОТОВИНЕ ИЗ АКТИВНОСТИ ИНВЕСТИРАЊА				
I. Приливи готовине из активности инвестирања (1 до 5)	3017			
1. Продаја акција и удела	3018			
2. Продаја нематеријалне имовине, некретнина, постројења, опреме и биолошких средстава	3019			
3. Остали финансијски пласмани	3020			
4. Примљене камате из активности инвестирања	3021			
5. Примљене дивиденде	3022			
II. Одливи готовине из активности инвестирања (1 до 3)	3023			
1. Куповина акција и удела	3024			
2. Куповина нематеријалне имовине, некретнина, постројења, опреме и биолошких средстава	3025			

ЈКП ДРИНА Мали Зворник – Програм пословања предузећа за 2023

3. Остали финансијски пласмани	3026		
III. Нето прилив готовине из активности инвестирања (I-II)	3027		
IV. Нето одлив готовине из активности инвестирања (II-I)	3028		
V. ТОКОВИ ГОТОВИНЕ ИЗ АКТИВНОСТИ ФИНАНСИРАЊА			
I. Приливи готовине из активности финансирања (1 до 7)	3029		28.868
1. Увећање основног капитала	3030		
2. Дугорочни кредити у земљи	3031		28.868
3. Дугорочни кредити у иностранству	3032		
4. Краткорочни кредити у земљи	3033		
5. Краткорочни кредити у иностранству	3034		
6. Остале дугорочне обавезе	3035		
7. Остале краткорочне обавезе	3036		
II. Одливи готовине из активности финансирања (1 до 8)	3037	15.764	1.763
1. Откуп сопствених акција и удела	3038		
2. Дугорочни кредити у земљи	3039	15.764	1.763
3. Дугорочни кредити у иностранству	3040		
4. Краткорочни кредити у земљи	3041		
5. Краткорочни кредити у иностранству	3042		
6. Остале обавезе	3043		
7. Финансијски лизинг	3044		
8. Исплаћене дивиденде	3045		
III. Нето прилив готовине из активности финансирања (I-II)	3046		27.105
IV. Нето одлив готовине из активности финансирања (II-I)	3047	15.764	
Г. СВЕГА ПРИЛИВ ГОТОВИНЕ (3001 + 3017 + 3029)	3048	137.310	159.517
Д. СВЕГА ОДЛИВ ГОТОВИНЕ (3006 + 3023 + 3037)	3049	137.583	159.436
Ђ. НЕТО ПРИЛИВ ГОТОВИНЕ (3048 – 3049)	3050		81
Е. НЕТО ОДЛИВ ГОТОВИНЕ (3049 – 3048)	3051	273	
З. ГОТОВИНА НА ПОЧЕТКУ ОБРАЧУНСКОГ ПЕРИОДА	3052	1.169	1.375
Ж. ПОЗИТИВНЕ КУРСНЕ РАЗЛИКЕ ПО ОСНОВУ ПРЕРАЧУНА ГОТОВИНЕ	3053		
И. НЕГАТИВНЕ КУРСНЕ РАЗЛИКЕ ПО ОСНОВУ ПРЕРАЧУНА ГОТОВИНЕ	3054		
Ј. ГОТОВИНА НА КРАЈУ ОБРАЧУНСКОГ ПЕРИОДА (3050 – 3051 + 3052 + 3053 – 3054)	3055	896	1.456

У билансима не постоје битна одступања у односу на план за 2022. годину, осим на позицијама које је немогуће унапред планирати.

3. ПЛАНИРАНИ ИЗВОРИ ПРИХОДА И ПОЗИЦИЈЕ РАСХОДА ПО НАМЕНАМА

3.1. Планирана динамика кретања цена воде у 2023. години

ГРАЂАНИ									
Вода без канализације					Вода са канализацијом				
Месец	Цена дин/м ³	% пов.	Просечна месечна количина м ³	Приход	Месец	Цена дин/м ³	% пов.	Просечна месечна количина м ³	Приход
1	2	3	4	5	6	7	8	9	10
XII/22	62,00		14.250	883.500	XII/22	88,70		9.750	864.825
I/23	68,20	10	15.000	1.023.000	I/23	97,60	10	10.000	976.000
II/23	68,20	10	15.000	1.023.000	II/23	97,60	10	10.000	976.000
III/23	68,20	10	15.000	1.023.000	III/23	97,60	10	10.000	976.000
IV/23	68,20	10	15.000	1.023.000	IV/23	97,60	10	10.000	976.000
V/23	68,20	10	15.000	1.023.000	V/23	97,60	10	10.000	976.000
VI/23	68,20	10	15.000	1.023.000	VI/23	97,60	10	10.000	976.000
VII/23	68,20	10	15.000	1.023.000	VII/23	97,60	10	10.000	976.000
VIII/23	68,20	10	15.000	1.023.000	VIII/23	97,60	10	10.000	976.000
IX/23	68,20	10	15.000	1.023.000	IX/23	97,60	10	10.000	976.000
X/23	68,20	10	15.000	1.023.000	X/23	97,60	10	10.000	976.000
XI/23	68,20	10	15.000	1.023.000	XI/23	97,60	10	10.000	976.000
XII/23	68,20	10	15.000	1.023.000	XII/23	97,60	10	10.000	976.000
УКУПНО				12.276.000	УКУПНО				11.712.000
СВЕГА ГРАЂАНИ					23.988.000				
ПРЕДУЗЕЋА, УСТАНОВЕ И РАДЊЕ									
Вода без канализације					Вода са канализацијом				
Месец	Цена дин/м ³	% пов.	Просечна месечна количина м ³	Приход	Месец	Цена дин/м ³	% пов.	Просечна месечна количина м ³	Приход
1	2	3	4	5	6	7	8	9	10
XII/22	104,00		833	86.632	XII/22	130,70		2.083	272.248
I/23	111,50	7	850	94.775	I/23	140,00	7	2.150	301.000
II/23	111,50	7	850	94.775	II/23	140,00	7	2.150	301.000
III/23	111,50	7	850	94.775	III/23	140,00	7	2.150	301.000
IV/23	111,50	7	850	94.775	IV/23	140,00	7	2.150	301.000
V/23	111,50	7	850	94.775	V/23	140,00	7	2.150	301.000
VI/23	111,50	7	850	94.775	VI/23	140,00	7	2.150	301.000
VII/23	111,50	7	850	94.775	VII/23	140,00	7	2.150	301.000
VIII/23	111,50	7	850	94.775	VIII/23	140,00	7	2.150	301.000
IX/23	111,50	7	850	94.775	IX/23	140,00	7	2.150	301.000
X/23	111,50	7	850	94.775	X/23	140,00	7	2.150	301.000
XI/23	111,50	7	850	94.775	XI/23	140,00	7	2.150	301.000
XII/23	111,50	7	850	94.775	XII/23	140,00	7	2.150	301.000
УКУПНО				1.137.300	УКУПНО				3.612.000
СВЕГА ПРИВРЕДА					4.749.300				

3.2 . Планирана динамика кретања цена грејања у 2023. години

ГРАЂАНИ						
Месец	Цена		% пов.	Површина м ²	Планирана потрошња кв	Приход (2x6)+(3x51)
	Фиксни део дин/м ²	Варијабилни део дин/кв				
1	2	3	4	5	6	7
XII/22	16,75	6,04		14.535	272.240	1.887.791
I/23	16,75	6,04		14.535	272.240	1.887.791
II/23	16,75	6,04		14.535	272.240	1.887.791
III/23	16,75	6,04		14.535	272.240	1.887.791
IV/23	16,75	6,04		14.535	136.120	1.065.626
V/23	16,75	6,04		14.535	0	243.461
VI/23	16,75	6,04		14.535	0	243.461
VII/23	16,75	6,04		14.535	0	243.461
VIII/23	16,75	6,04		14.535	0	243.461
IX/23	16,75	6,04		14.535	0	243.461
X/23	16,75	6,04		14.535	136.120	1.065.626
XI/23	16,75	6,04		14.535	272.240	1.887.791
XII/23	16,75	6,04		14.535	272.240	1.887.791
УКУПНО						12.787.512

Мерење испоручене топлотне енергије врши се са свих 14.535 м², што са просечном измереном потрошњом топлотне енергије од 18,73 Kwh/м² месечно износи 272.240 Kw.

ПРЕДУЗЕЋА, УСТАНОВЕ И РАДЊЕ						
Месец	Цена		% пов.	Површина м ²	Планирана потрошња кв	Приход (2x6)+(3x5)
	Фиксни део дин/м ²	Варијабилни део дин/кв				
1	2	3	4	5	6	7
XII/22	42,00	8,82		11.094	288.444	3.010.024
I/23	42,00	8,82		11.094	288.444	3.010.024
II/23	42,00	8,82		11.094	288.444	3.010.024
III/23	42,00	8,82		11.094	288.444	3.010.024
IV/23	42,00	8,82		11.094	144.222	1.737.986
V/23	42,00	8,82		11.094	0	465.948
VI/23	42,00	8,82		11.094	0	465.948
VII/23	42,00	8,82		11.094	0	465.948
VIII/23	42,00	8,82		11.094	0	465.948
IX/23	42,00	8,82		11.094	0	465.948
X/23	42,00	8,82		11.094	144.222	1.737.986
XI/23	42,00	8,82		11.094	288.444	3.010.024
XII/23	42,00	8,82		11.094	288.444	3.010.024
УКУПНО						20.855.832

Мерење испоручене топлотне енергије врши се са свих 11.094 м², што са просечном измереном потрошњом топлотне енергије од 26,00 Kwh/м² месечно износи 288.444 Kw.

ЈКП ДРИНА Мали Зворник – Програм пословања предузећа за 2023

3.3. Планирана динамика кретања цена уклањања отпада у 2023. години

ПРЕДУЗЕЋА, УСТАНОВЕ И РАДЊЕ - прва категорија								
Месец	Цена			% пов.	Број корисника	Површина		Приход (2x6)+(3x7)+(4x8)
	паушал	отворени простор	затворени простор			отворени простор	затворени простор	
1	2	3	4	5	6	7	8	9
XII/22	980,00	4,00	14,10		34	120	3.721	86.266
I/23	1.078,00	4,40	15,50	10	35	120	3.800	97.158
II/23	1.078,00	4,40	15,50	10	35	120	3.800	97.158
III/23	1.078,00	4,40	15,50	10	35	120	3.800	97.158
IV/23	1.078,00	4,40	15,50	10	35	120	3.800	97.158
V/23	1.078,00	4,40	15,50	10	35	120	3.800	97.158
VI/23	1.078,00	4,40	15,50	10	35	120	3.800	97.158
VII/23	1.078,00	4,40	15,50	10	35	120	3.800	97.158
VIII/23	1.078,00	4,40	15,50	10	35	120	3.800	97.158
IX/23	1.078,00	4,40	15,50	10	35	120	3.800	97.158
X/23	1.078,00	4,40	15,50	10	35	120	3.800	97.158
XI/23	1.078,00	4,40	15,50	10	35	120	3.800	97.158
XII/23	1.078,00	4,40	15,50	10	35	120	3.800	97.158
УКУПНО								1.165.896
ПРЕДУЗЕЋА, УСТАНОВЕ И РАДЊЕ - друга категорија								
Месец	Цена			% пов.	Број корисника	Површина		Приход (2x6)+(3x7)+(4x8)
	паушал	отворени простор	затворени простор			отворени простор	затворени простор	
1	2	3	4	5	6	7	8	9
XII/22	935,00	4,50	20,90		54	58.621	22.637	787.398
I/23	1.028,00	5,00	23,00	10	54	58.621	22.637	869.268
II/23	1.028,00	5,00	23,00	10	54	58.621	22.637	869.268
III/23	1.028,00	5,00	23,00	10	54	58.621	22.637	869.268
IV/23	1.028,00	5,00	23,00	10	54	58.621	22.637	869.268
V/23	1.028,00	5,00	23,00	10	54	58.621	22.637	869.268
VI/23	1.028,00	5,00	23,00	10	54	58.621	22.637	869.268
VII/23	1.028,00	5,00	23,00	10	54	58.621	22.637	869.268
VIII/23	1.028,00	5,00	23,00	10	54	58.621	22.637	869.268
IX/23	1.028,00	5,00	23,00	10	54	58.621	22.637	869.268
X/23	1.028,00	5,00	23,00	10	54	58.621	22.637	869.268
XI/23	1.028,00	5,00	23,00	10	54	58.621	22.637	869.268
XII/23	1.028,00	5,00	23,00	10	54	58.621	22.637	869.268
УКУПНО								10.431.216
ПРЕДУЗЕЋА, УСТАНОВЕ И РАДЊЕ - трећа категорија								
Месец	Цена			% пов.	Број корисника	Површина		Приход (2x6)+(3x7)+(4x8)
	паушал	отворени простор	затворени простор			отворени простор	затворени простор	
1	2	3	4	5	6	7	8	9
XII/22	850,00	1,00	12,00		190	92.241	26.376	570.253
I/23	935,00	1,50	13,20		200	93.000	26.500	676.300
II/23	935,00	1,50	13,20		200	93.000	26.500	676.300
III/23	935,00	1,50	13,20		200	93.000	26.500	676.300
IV/23	935,00	1,50	13,20		200	93.000	26.500	676.300
V/23	935,00	1,50	13,20		200	93.000	26.500	676.300
VI/23	935,00	1,50	13,20		200	93.000	26.500	676.300
VII/23	935,00	1,50	13,20		200	93.000	26.500	676.300
VIII/23	935,00	1,50	13,20		200	93.000	26.500	676.300
IX/23	935,00	1,50	13,20		200	93.000	26.500	676.300
X/23	935,00	1,50	13,20		200	93.000	26.500	676.300
XI/23	935,00	1,50	13,20		200	93.000	26.500	676.300
XII/23	935,00	1,50	13,20		200	93.000	26.500	676.300
УКУПНО								8.115.600
СВЕГА I + II+III КАТЕГОРИЈА								19.712.712

ЈКП ДРИНА Мали Зворник – Програм пословања предузећа за 2023

3.5. БИЛАНС СТАЊА							у 000 динара
Група рачуна, рачун	ПОЗИЦИЈА	АОП	ПЛАН за 2023. годину				
			31.03.	30.06.	30.09.	31.12.	
1	2	3	4	5	6	7	
	АКТИВА						
00	А. УПИСАНИ А НЕУПЛАЋЕНИ КАПИТАЛ	0001					
	Б.СТАЛНА ИМОВИНА (0003+009+0017+0018+0028)	0002	490.062	490.062	490.062	490.062	
01	I. НЕМАТЕРИЈАЛНА ИМОВИНА (0004+0005+0006+0007+0008)	0003	791	791	791	791	
010	1. Улагања у развој	0004					
011, 012 и 014	2. Концесије, патенти, лиценце, робне и услужне марке, софтвер и остала нематеријална имовина	0005	791	791	791	791	
013	3. Гудвил	0006					
015 и 016	4. Нематеријална имовина узета у лизинг и нематеријална имовина у припреми	0007					
017	5. Аванси за нематеријалну имовину	0008					
2	II. НЕКРЕТНИНЕ, ПОСТРОЈЕЊА И ОПРЕМА (0010 + 0011 + 0012 + 0013 + 0014 + 0015 + 0016)	0009	487.741	487.741	487.741	487.741	
020, 021 и 022	1. Земљиште и грађевински објекти	0010	252.756	252.756	252.756	252.756	
023	2. Постројења и опрема	0011	155.834	155.835	155.835	155.835	
024	3. Инвестиционе некретнине	0012					
025 и 027	4. Некретнине, постројења и опрема узети у лизинг и некретнине, постројења и опрема у припреми	0013					
026 и 028	5. Остале некретнине, постројења и опрема и улагања на туђим некретнинама, постројењима и опреми	0014	79.140	79.140	79.140	79.140	
029(део)	6 Аванси за некретнине, постројења и опрему у земљи	0015					
029(део)	8. Аванси за некретнине, постројења и опрему у иностранству	0016					
3	III. БИОЛОШКА СРЕДСТВА	0017					
04 и 05	IV. ДУГОРОЧНИ ФИНАНСИЈСКИ ПЛАСМАНИ (0019 + 0020 + 0021 + 0022 + 0023 + 0024 + 0025 + 0026 + 0027)	0018	1.530	1.530	1.530	1.530	
040(део), 041 (део) и 042(део)	1. Учешћа у капиталу правних лица (осим учешћа у капиталу које се вреднује методом учешћа)	0019					
040(део), 041 (део) и 042(део)	2. Учешћа у капиталу које се вреднује методом учешћа	0020					
043, 050(део) и 051(део)	3. Дугорочни пласмани матичном, зависним и осталим повезаним лицима и дугорочна потраживања од тих лица у земљи	0021					

JKP ДРИНА Мали Зворник – Програм пословања предузећа за 2023

043,050(део) и 051(део)	4. Дугорочни пласмани матичном,зависним и осталим повезаним лицима и дугорочна потраживања од тих лица у иностранству	0022				
045(део) и 053(део)	5. Дугорочни пласмани (дати кредити и зајмови) у земљи	0023				
045(део) и 053(део)	6. Дугорочни пласмани (дати кредити и зајмови) у иностранству	0024				
046	7. Дугорочна финансијска улагања (хартије од вредности које се вреднују по амортизованој вредности)	0025				
047	8. Откупљене сопствене акције и сопствени удели	0026				
048, 052, 055 и 056	9. Остали дугорочни финансијски пласмани и остала дугорочна потраживања	0027	1.530	1.530	1.530	1.530
28 (део) осим 288	V. ДУГОРОЧНА АКТИВНА ВРЕМЕНСКА РАЗГРАНИЧЕЊА	0028				
288	В. ОДЛОЖЕНА ПОРЕСКА СРЕДСТВА	0029				
	Г. ОБРТНА ИМОВИНА (0031 + 0037 + 0038 + 0044 + 0048 + 0057 + 0058)	0030	50.854	50.854	50.854	50.854
Класа 1 осим 14	I. ЗАЛИХЕ (0032 + 0033 + 0034 + 0035 + 0036)	0031	6.807	6.807	6.807	6.807
10	1. Материјал, резервни делови, алат и ситан инвентар	0032	6.131	6.131	6.131	6.131
11 и 12	2. Недовршена производња и готови производи	0033				
13	3. Роба	0034				
150,15 и 154	4. Плаћени аванси за залихе и услуге у земљи	0035	676	676	676	676
151,153 и 155	6. Плаћени аванси за залихе и услуге у иностранству	0036				
14	II. СТАЛНА ИМОВИНА КОЈА СЕ ДРЖИ ЗА ДАЉУ ПРОДАЈУ И ПРЕСТАНАК ПОСЛОВАЊА	0037	25.427	25.427	25.427	25.427
20	III. ПОТРАЖИВАЊА ПО ОСНОВУ ПРОДАЈЕ (0039 + 0040 + 0041 + 0042 + 0043)	0038	15.000	15.000	15.000	15.000
204	1. Потраживања од купаца у земљи	0039	15.000	15.000	15.000	15.000
205	2. Потраживања од купаца у иностранству	0040				
200 и 202	3. Потраживања од матичног,зависних осталих повезаних лица у земљи	0041				
201 и 203	4. Потраживања од матичног,зависних осталих повезаних лица у иностранству	0042				
206	5. Остала потраживања по основу продаје	0043				
21,22 и 27	IV. ОСТАЛА КРАТКОРОЧНА ПОТРАЖИВАЊА (0045 + 0046 + 0047)	0044	2.164	2.164	2.164	2.164
21,22 осим 223 и 224, и 27	1. Остала потраживања	0045	1.939	1.939	1.939	1.939
223	2. Потраживања за више плаћен поез на добитак	0046	186	186	186	186
224	3. Потраживања по основу преплаћених осталих пореза и доприноса	0047	39	39	39	39
23	V. КРАТКОРОЧНИ ФИНАНСИЈСКИ ПЛАСМАНИ (0049 + 0050 + 0051 + 052 + 0053 + 0054 + 0055 + 0056)	0063				

ЈКП ДРИНА Мали Зворник – Програм пословања предузећа за 2023

230	1. Краткорочни кредити и пласмани – матично и зависна правна лица	0049				
231	2. Краткорочни кредити и пласмани- остала повезана правна лица	0050				
232,234(део)	3. Краткорочни кредити, зајмови и пласмани у земљи	0051				
233,234(део)	4. Краткорочни кредити, зајмови и пласмани у иностранству	0052				
235	5.Хартије од вредности које се вреднују по амортизованој вредности	0053				
236 (део)	6.Финансијска средства кој се вреднују по фер вредности кроз Биланс успеха	0054				
237	7.Откупљене сопствене акције и сопствени удеи	055				
236(део), 238 и 239	8.Остали краткорочни финансијски пласмани	0056				
24	VI. ГОТОВИНСКИ ЕКВИВАЛЕНТИ И ГОТОВИНА	0057	1.456	1.456	1.456	1.456
28(део), осим 288	VII. КРАТКОРОЧНА АКТИВНА ВРЕМЕНСКА РАЗГРАНИЧЕЊА	0058				
	Д. УКУПНА АКТИВА = ПОСЛОВНА ИМОВИНА (0001 + 0002 + 0029 + 0030)	0059	515.489	515.489	515.489	515.489
288	Ђ. ВАНБИЛАНСНА АКТИВА	0060				
	ПАСИВА					
	А. КАПИТАЛ (0402 + 0403 + 0404 + 0405 + 0406 - 0407 +0408 + 0411- 0412	0401	174.826	175.036	175.246	175.649
30 осим 306	I. ОСНОВНИ КАПИТАЛ	0402	92.062	92.062	92.062	92.062
31	II. УПИСАНИ А НЕУПЛАЋЕНИ КАПИТАЛ	0403				
306	III. ЕМИСИОНА ПРЕМИЈА	0404				
32	IV. РЕЗЕРВЕ	0405	49	49	49	49
330 и потраж ни салдо рачуна 331, 332, 333,334 ,335, 336 и 337	V. ПОЗИТИВНЕ РЕВАЛОРИЗАЦИОНЕ РЕЗЕРВЕ И НЕРЕАЛИЗОВАНИ ДОБИЦИ ПО ОСНОВУ ФИНАНСИЈСКИХ СРЕДСТАВА И ДРУГИХ КОМПОНЕНТИ ОСТАЛОГ СВЕОБУХВАТНОГ РЕЗУЛТАТА	0406				
Дуговни салдо рачуна 331, 332, 333,334 ,335, 336 и 337	VI. НЕРЕАЛИЗОВАНИ ГУБИЦИ ПО ОСНОВУ ФИНАНСИЈСКИХ СРЕДСТАВА И ДРУГИХ КОМПОНЕНТИ ОСТАЛОГ СВЕОБУХВАТНОГ РЕЗУЛТАТА	0407				
34	VII. НЕРАСПОРЕЂЕНИ ДОБИТАК (0409 + 0410)	0408	82.715	82.925	83.135	83.583
340	1. Нераспоређени добитак ранијих година	0409	82.505	82.505	82.505	82.505
341	2. Нераспоређени добитак текуће године	0410	210	420	630	1.078
	VIII. УЧЕШЋЕ БЕЗ ПРАВА КОНТРОЛЕ	0411				
35	X. ГУБИТАК (0413 + 0414)	0412				

ЈКП ДРИНА Мали Зворник – Програм пословања предузећа за 2023

350	1. Губитак ранијих година	0413				
351	2. Губитак текуће године	0414				
	Б. ДУГОРОЧНА РЕЗЕРВИСАЊА И ДУГОРОЧНЕ ОБАВЕЗЕ (0416 + 0420 + 0428)	0415	205.713	205.713	205.713	205.713
40	I. ДУГОРОЧНА РЕЗЕРВИСАЊА (0417 + 0418 + 0419)	0416				
404	1. Резервисања за накнаде и друге бенефиције запослених	0417				
400	2. Резервисања за трошкове у гарантном року	0418				
40, осн 400 и 404	3. Остала дугорочна резервисања	0419				
41	II. ДУГОРОЧНЕ ОБАВЕЗЕ (0421 + 0422 + 0423 + 0424 + 0425 + 0426 + 0427)	0420	205.713	205.713	205.713	205.713
410	1. Обавезе које се могу конвертовати у капитал	0421				
411(део) и 412 (део)	2. Дугорочни кредити и остале дугорочне обавезе према матичном, зависним и осталим повезаним лицима у земљи	0422				
411(део) и 412 (део)	3. Дугорочни кредити и остале дугорочне обавезе према матичном, зависним и осталим повезаним лицима у иностранству	0423				
414 и 416 (део)	4. Дугорочни кредити, зајмови и обавезе по основу лизинга у земљи	0424	205.713	205.713	205.713	205.713
414 и 416 (део)	5. Дугорочни кредити, зајмови и обавезе по основу лизинга у иностранству	0425				
413	6. Обавезе по емитованим хартијама од вредности	0426				
419	7. Остале дугорочне обавезе	0427				
49(део) осим 498 и 495 (део)	III. ДУГОРОЧНА ПАСИВНА ВРЕМЕНСКА РАЗГРАНИЧЕЊА	428				
498	В. ОДЛОЖЕНЕ ПОРЕСКЕ ОБАВЕЗЕ	429	139	139	139	139
495(део)	Г. ДУГОРОЧНИ ОДЛОЖЕНИ ПРИХОДИ И ПРИМЉЕНЕ ДОНАЦИЈЕ	0430	112.988	112.910	112.833	112.517
	Д. КРАТКОРОЧНА РЕЗЕРВИСАЊА И КРАТКОРОЧНЕ ОБАВЕЗЕ (0432 + 0433 + 0441 + 0442 + 0449 + 0453 + 0454)	0431	21.823	21.691	21.558	21.426
467	I. КРАТКОРОЧНА РЕЗЕРВИСАЊА	0432				
42 осим 427	II. КРАТКОРОЧНЕ ФИНАНСИЈСКЕ ОБАВЕЗЕ (0444 + 0445 + 0446 + 0447 + 0448 + 0449)	0433				
420(део) и 421(део)	1. Обавезе по основу кредита према матичном, зависним и осталим повезаним лицима у земљи	0434				
420(део) и 421(део)	2. Обавезе по основу кредита према матичном, зависним и осталим повезаним лицима у иностранству	0435				
422(део), 424 (део), 425 (део) и 429 (део)	3. Обавезе по основу кредита и зајмова од лица која нису домаће банке	0436				

ЈКП ДРИНА Мали Зворник – Програм пословања предузећа за 2023

422(део), 424 (део), 42 5 (део) и 429 (део)	4. Обавезе по основу кредита од домаћих банака	0437				
423,424 (део), 425 (део) и 429 (део)	5. Кредити зајмови и обавезе из иностранства	0438				
426	6. Обавезе по краткорочним хартијама од вредности	0439				
428	7. Обавезе по основу финансијских деривата	0440				
430	III. ПРИМЉЕНИ АВАНСИ, ДЕПОЗИТИ И КАУЦИЈЕ	0441	1.950	1.950	1.950	1.950
43 осим 430	IV. ОБАВЕЗЕ ИЗ ПОСЛОВАЊА (0443 + 0444 + 0445 + 0446+ 0447 + 0448)	0442	15.126	14.994	14.861	14.729
431 и 433	1. Обавезе прем добављачима- матична.зависна и остала повезана лица у земљи	0443				
432 и 424	2 Обавезе прем добављачима- матична.зависна и остала повезана лица у иностранству	0444				
435	3. Обавезе према добављачима у земљи	0445	15.096	14.964	14.831	14.699
436	4. Обавезе према добављачима у иностранству	0446				
439 (део)	5. Обавезе по меницама	0447				
439 (део)	6. Остале обавезе из пословања	0448	30	30	30	30
44, 45, 46 осим 467, 47 и 48	V. ОСТАЛЕ КРАТКОРОЧНЕ ОБАВЕЗЕ (0450+0451+0452)	0449	4.747	4.747	4.747	4.747
44, 45 и 46 осим 467	1. Остале краткорочне обавезе	0450	4.747	4.747	4.747	4.747
47, 48 осим 481	Обавезе по основу пореза на додату вредност и осталих јанвих прихода	0451				
481	3. Обавезе по основу пореза на добитак	0452				
427	VI. ОБАВЕЗЕ ПО ОСНОВУ СРЕДСТАВА НАМЕЊЕНИХ ПРОДАЈИ И СРЕДСТАВА ПОСЛОВАЊА КОЈЕ ЈЕ ОБУСТАВЉЕНО	0453				
49 осим 498	VII. ПАСИВНА ВРЕМЕНСКА РАЗГРАНИЧЕЊА	0454				
	Д. ГУБИТАК ИЗНАД ВИСИНЕ КАПИТАЛА (0415 + 0429 + 0430+0431 - 0059) ≥ 0 = (0407 + 0412 - 0402 - 0403 - 0404 - 0405 - 0406 - 0408 - 0411) ≥ 0	0455				
	Ђ. УКУПНА ПАСИВА (0401 + 0415 + 0429 + 0430 + 0431 - 0455)	0456	515.489	515.489	515.489	515.489
89	Е. ВАНБИЛАНСНА ПАСИВА	0457				

ЈКП ДРИНА Мали Зворник – Програм пословања предузећа за 2023

3.6. БИЛАНС УСПЕХА			у 000 динара			
Група рачуна, рачун	ПОЗИЦИЈА	АОП	ПЛАН за 2023. годину			
			01.01. 31.03.	01.01. 30.06.	01.01. 30.09.	01.01. 31.12.
1	2	3	4	5	6	7
60 до 65, осим 62 и 63	А. ПОСЛОВНИ ПРИХОДИ (1002 + 1005 + 1008 + 1009 - 1010 + 1011 + 1012)	1001	45.538	91.075	136.613	182.147
60	I. ПРИХОДИ ОД ПРОДАЈЕ РОБЕ (1003 + 1004)	1002				
600,602 и 604	1. Приходи од продаје на домаћем тржишту	1003				
601,603 и 605	2. Приходи од продаје на иностраном тржишту	1004				
61	II. ПРИХОДИ ОД ПРОДАЈЕ ПРОИЗВОДА И УСЛУГА (1006 + 1007)	1005	36.000	72.000	108.000	143.997
610,612 и 614	1. Приходи од продаје производа и услуга на домаћем тржишту	1006	36.000	72.000	108.000	143.997
611,613 и 615	2. Приходи од продаје производа и услуга на иностраном тржишту	1007				
62	III. ПРИХОДИ ОД АКТИВИРАЊА УЧИНАКА	1008	2.500	5.000	7.500	10.000
630	IV. ПОВЕЋАЊЕ ВРЕДНОСТИ ЗАЛИХА НЕДОВРШЕНИХ И ГОТОВИХ ПРОИЗВОДА	1009				
631	V. СМАЊЕЊЕ ВРЕДНОСТИ ЗАЛИХА НЕДОВРШЕНИХ И ГОТОВИХ ПРОИЗВОДА	1010				
64 и 65	VI. ОСТАЛИ ПОСЛОВНИ ПРИХОДИ	1011	7.038	14.075	21.113	28.150
68, осим 683, 685 и 686	VII. ПРИХОДИ ОД УСКЛАЂИВАЊА ВРЕДНОСТИ ИМОВИНЕ (ОСИМ ФИНАНСИЈСКЕ)	1012				
	Б. ПОСЛОВНИ РАСХОДИ (1014 + 1015 + 1016 + 1020 + 1021 + 1022 + 1023 + 1024)	1013	44.078	88.155	132.233	176.309
50	I. НАБАВНА ВРЕДНОСТ ПРОДАТЕ РОБЕ	1014				
51	II. ТРОШКОВИ МАТЕРИЈАЛА, ГОРИВА И ЕНЕРГИЈЕ	1015	15.163	30.325	45.488	60.650
52	III. ТРОШКОВИ ЗАРАД, НАКНАДА ЗАРАДА И ОСТАЛИ ЛИЧНИ РАСХОДИ (1017 + 1018 + 1019)	1016	20.490	40.980	61.470	81.959
520	1. Трошкови зарада и накнада зарада	1017	15.824	31.648	47.472	63.296
521	2. Трошкови пореза и доприноса на зараде и накнаде зарада	1018	2.556	5.112	7.668	10.233
52 осим 520 и 521	3. Остали лични расходи и нето накнаде	1019	2.110	4.220	6.330	8.440
540	IV. ТРОШКОВИ АМОРТИЗАЦИЈЕ	1020	2.750	5.500	8.250	11.000
58, осим 583, 585 и 586	V. ТРОШКОВИ ОД УСКЛАЂИВАЊА ВРЕДНОСТИ ИМОВИНЕ (ОСИМ ФИНАНСИЈСКЕ)	1021				
53	VI. ТРОШКОВИ ПРОИЗВОДНИХ УСЛУГА	1022	2.475	4.950	7.425	9.900
54 осим 540	VII. ТРОШКОВИ РЕЗЕРВИСАЊА	1023				

ЈКП ДРИНА Мали Зворник – Програм пословања предузећа за 2023

55	VIII. НЕМАТЕРИЈАЛНИ ТРОШКОВИ	1024	3.200	6.400	9.600	12.800
	В. ПОСЛОВНИ ДОБИТАК (1001 - 1013) ≥ 0	1025	1.460	2.920	4.380	5.838
	Г. ПОСЛОВНИ ГУБИТАК (1013 - 1001) ≥ 0	1026				
	Д. ФИНАНСИЈСКИ ПРИХОДИ (1028 + 1029 + 1030 + 1031)	1027	500	1.000	1.500	2.000
660 и 661	I. ФИНАНСИЈСКИ ПРИХОДИ ИЗ ОДНОСА СА МАТИЧНИМ, ЗАВИСНИМ И ОСТАЛИМ ПОВЕЗАНИМ ЛИЦИМА	1028				
662	II. ПРИХОДИ ОД КАМАТА (ОД ТРЕЋИХ ЛИЦА)	1029	250	500	750	1.000
663 и 664	III. ПОЗИТИВНЕ КУРСНЕ РАЗЛИКЕ И ПОЗИТИВНИ ЕФЕКТИ ВАЛУТНЕ КЛАУЗУЛЕ	1030				
665 и 669	IV. ОСТАЛИ ФИНАНСИЈСКИ ПРИХОДИ	1031	250	500	750	1.000
	Ђ. ФИНАНСИЈСКИ РАСХОДИ (1033 + 1034 + 1035 + 1036)	1032	750	1.500	2.250	3.000
560 и 561	I. ФИНАНСИЈСКИ РАСХОДИ ИЗ ОДНОСА СА МАТИЧНИМ, ЗАВИСНИМ И ОСТАЛИМ ПОВЕЗАНИМ ЛИЦИМА	1033				
52	II. РАСХОДИ КАМАТА	1034	650	1.300	1.950	2.600
563 и 564	III. НЕГАТИВНЕ КУРСНЕ РАЗЛИКЕ И НЕГАТИВНИ ЕФЕКТИ ВАЛУТНЕ КЛАУЗУЛЕ (ПРЕМА ТРЕЋИМ ЛИЦИМА)	1035				
565 и 569	IV. ОСТАЛИ ФИНАНСИЈСКИ РАСХОДИ	1036	100	200	300	400
	Е. ДОБИТАК ИЗ ФИНАНСИРАЊА (1027 - 1032)	1037				
	Ж. ГУБИТАК ИЗ ФИНАНСИРАЊА (1032 - 1027)	1038	250	500	750	1.000
683,685 и 686	З. ПРИХОДИ ОД УСКЛАЂИВАЊА ВРЕДНОСТИ ОСТАЛЕ ИМОВИНЕ КОЈА СЕ ИСКАЗУЈЕ ПО ФЕР ВРЕДНОСТИ КРОЗ БИЛАНС УСПЕХА	1039				
583,585 и 586	И. РАСХОДИ ОД УСКЛАЂИВАЊА ВРЕДНОСТИ ОСТАЛЕ ИМОВИНЕ КОЈА СЕ ИСКАЗУЈЕ ПО ФЕР ВРЕДНОСТИ КРОЗ БИЛАНС УСПЕХА	1040				
67	Ј. ОСТАЛИ ПРИХОДИ	1041	125	250	375	500
57	К. ОСТАЛИ РАСХОДИ	1042	1.125	2.250	3.375	4.260
	Л. УКУПНИ ПРИХОДИ (1001 + 1027 + 1039 + 1041)	1043	46.163	92.325	138.488	184.647
	Љ. УКУПНИ РАСХОДИ (1013 + 1032 + 1040 + 1042)	1044	45.953	91.905	137.858	183.569
	М. ДОБИТАК ИЗ РЕДОВНОГ ПОСЛОВАЊА ПРЕ ОПОРЕЗИВАЊА (10430 - 1044)	1045	210	420	630	1.078
	Н. ГУБИТАК ИЗ РЕДОВНОГ ПОСЛОВАЊА ПРЕ ОПОРЕЗИВАЊА (1044 - 1043)	1046				
69-59	Њ. ПОЗИТИВАН НЕТО ЕФЕКАТ НА РЕЗУЛТАТНО ОСНОВУ ДОБИТКА ПОСЛОВАЊА КОЈЕ СЕ ОБУСТАВЉА, ПРОМЕНЕ РАЧУНОВОДСТВЕНЕ ПОЛИТИКЕ И ИСПРАВКА ГРЕШАКА ИЗ РАНИЈИХ ПЕРИОДА	1047				
59-69	О. НЕГАТИВАН НЕТО ЕФЕКАТ НА РЕЗУЛТАТНО ОСНОВУ ДОБИТКА ПОСЛОВАЊА КОЈЕ СЕ ОБУСТАВЉА, ПРОМЕНЕ РАЧУНОВОДСТВЕНЕ ПОЛИТИКЕ И ИСПРАВКА ГРЕШАКА ИЗ РАНИЈИХ ПЕРИОДА	1048				

ЈКП ДРИНА Мали Зворник – Програм пословања предузећа за 2023

	П. ДОБИТАК ПРЕ ОПОРЕЗИВАЊА (1045 - 1046 + 1047 - 1048)	1049	210	420	630	1.078
	Р. ГУБИТАК ПРЕ ОПОРЕЗИВАЊА (1046 - 1045 + 1048 - 1047)	1050				
	С. ПОРЕЗ НА ДОБИТАК					
721	І. ПОРЕСКИ РАСХОД ПЕРИОДА	1051				
722 дуг.saldo	ІІ. ОДЛОЖЕНИ ПОРЕСКИ РАСХОДИ ПЕРИОДА	1052				
722 пот.садо	ІІІ. ОДЛОЖЕНИ ПОРЕСКИ ПРИХОДИ ПЕРИОДА	1053				
723	Т. ИСПЛАЋЕНА ЛИЧНА ПРИМАЊА ПОСЛОДАВЦА	1054				
	Ћ. НЕТО ДОБИТАК (1049 - 1050 - 1051 - 1052 + 1053 - 1054)	1055	210	420	630	1.078
	У. НЕТО ГУБИТАК (1050 - 1049 + 1051 + 1052 - 1053 + 1054)	1056				
	І. НЕТО ДОБИТАК КОЈИ ПРИПАДА УЧЕШЋИМА БЕЗ ПРАВА КОНТРОЛЕ	1057				
	ІІ. НЕТО ДОБИТАК КОЈИ ПРИПАДА МАТИЧНОМ ПРАВНОМ ЛИЦУ	1058				
	ІІІ. НЕТО ГУБИТАК КОЈИ ПРИПАДА УЧЕШЋИМА БЕЗ ПРАВА КОНТРОЛЕ	1059				
	ІV. НЕТО ГУБИТАК КОЈИ ПРИПАДА МАТИЧНОМ ПРАВНОМ ЛИЦУ	1060				
	V. ЗАРАДА ПО АКЦИЈИ					
	1. Основна зарада по акцији	1061				
	2. Умањена (разводњена) зарада по акцији	1062				

ЈКП ДРИНА Мали Зворник – Програм пословања предузећа за 2023

3.7. ИЗВЕШТАЈ О ТОКОВИМА ГОТОВИНЕ						у 000 динара
ПОЗИЦИЈА	АОП	ПЛАН за 2023. годину				
		01.01. 31.03.	01.01. 30.06.	01.01. 30.09.	01.01. 31.12.	
1	2	3	4	5	6	
А. ТОКОВИ ГОТОВИНЕ ИЗ ПОСЛОВНИХ АКТИВНОСТИ						
I. Приливи готовине из пословних активности (1 до 4)	3001	44.288	88.475	132.763	176.950	
1. Продаја и примљени аванси у земљи	3002	41.583	82.975	124.513	165.950	
2. Продаја и примљени аванси у иностранству	3003					
3. Примљене камате из пословних активности	3004	250	500	750	1.000	
3. Остали приливи из редовног пословања	3005	2.500	5.000	7.500	10.000	
II. Одливи готовине из пословних активности (1 до 8)	3006	44.288	81.575	125.863	163.150	
1. Исплате добављачима и дати аванси у земљи	3007	25.000	43.000	68.000	86.000	
2. Исплате добављачима и дати аванси у иностранству	3008					
3. Зараде, накнаде зарада и остали лични расходи	3009	17.250	34.500	51.750	69.000	
4. Плаћене камате у земљи	3010	500	1.000	1.500	2.000	
5. Плаћене камате у иностранству	3011					
6. Порез на добитак	3012	38	75	113	150	
7. Одливи по основу осталих јавних прихода	3013	1.500	3.000	4.500	6.000	
8. Остали одлив из пословних активности	3014					
III. Нето прилив готовине из пословних активности (I-II)	3015	0	6.900	6.900	13.800	
IV. Нето одлив готовине из пословних активности (II-I)	3016					
Б. ТОКОВИ ГОТОВИНЕ ИЗ АКТИВНОСТИ ИНВЕСТИРАЊА						
I. Приливи готовине из активности инвестирања (1 до 5)	3017					
1. Продаја акција и удела	3018					
2. Продаја нематеријалне имовине, некретнина, постројења, опреме и биолошких средстава	3019					
3. Остали финансијски пласмани	3020					
4. Примљене камате из активности инвестирања	3021					

ЈКП ДРИНА Мали Зворник – Програм пословања предузећа за 2023

5. Примљене дивиденде	3022				
II. Одливи готовине из активности инвестирања (1 до 3)	3023				
1. Куповина акција и удела	3024				
2. Куповина нематеријалне имовине, некретнина, постројења, опреме и биолошких средстава	3025				
3. Остали финансијски пласмани	3026				
III. Нето прилив готовине из активности инвестирања (I-II)	3027				
IV. Нето одлив готовине из активности инвестирања (II-I)	3028				
V. ТОКОВИ ГОТОВИНЕ ИЗ АКТИВНОСТИ ФИНАНСИРАЊА					
I. Приливи готовине из активности финансирања (1 до 7)	3029				
1. Увећање основног капитала	3030				
2. Дугорочни кредити у земљи	3031				
3. Дугорочни кредити у иностранству	3032				
4. Краткорочни кредити у земљи	3033				
5. Краткорочни кредити у иностранству	3034				
6. Остале дугорочне обавезе	3035				
7. Остале краткорочне обавезе	3036				
II. Одливи готовине из активности финансирања (1 до 8)	3037	0	6.900	6.900	13.800
1. Откуп сопствених акција и удела	3038				
2. Дугорочни кредити у земљи	3039	0	6.900	6.900	13.800
3. Дугорочни кредити у иностранству	3040				
4. Краткорочни кредити у земљи	3041				
5. Краткорочни кредити у иностранству	3042				
6. Остале обавезе	3043				
7. Финансијски лизинг	3044				
6. Исплаћене дивиденде	3045				
III. Нето прилив готовине из активности финансирања (I-II)	3046				
IV. Нето одлив готовине из активности финансирања (II-I)	3047	0	6.900	6.900	13.800
Г. СВЕГА ПРИЛИВ ГОТОВИНЕ (3001 + 3017 + 3029)	3048	44.288	88.475	132.763	176.950
Д. СВЕГА ОДЛИВ ГОТОВИНЕ (3006 + 3023 + 3037)	3049	44.288	88.475	132.763	176.950

ЈКП ДРИНА Мали Зворник – Програм пословања предузећа за 2023

Б. НЕТО ПРИЛИВ ГОТОВИНЕ (3048 - 3049)	3050				
Е. НЕТО ОДЛИВ ГОТОВИНЕ (3049 - 3048)	3051				
З. ГОТОВИНА НА ПОЧЕТКУ ОБРАЧУНСКОГ ПЕРИОДА	3052	1.456	1.456	1.456	1.456
Ж. ПОЗИТИВНЕ КУРСНЕ РАЗЛИКЕ ПО ОСНОВУ ПРЕРАЧУНА ГОТОВИНЕ	3053				
И. НЕГАТИВНЕ КУРСНЕ РАЗЛИКЕ ПО ОСНОВУ ПРЕРАЧУНА ГОТОВИНЕ	3054				
Ј. ГОТОВИНА НА КРАЈУ ОБРАЧУНСКОГ ПЕРИОДА (3050 - 3051 + 3052 + 3053 - 3054)	3055	1.456	1.456	1.456	1.456

JKP ДРИНА Мали Зворник – Програм пословања предузећа за 2023

3.8. ТРОШКОВИ ЗАПОСЛЕНИХ у динарима							
Година		2022.		2023.			
Редни број	Трошкови запослених	План 01.01. - 31.12.	Реализација 01.01. - 31.12.	План 01.01. - 31.03.	План 01.01. - 30.06.	План 01.01. - 30.09.	План 01.01. - 31.12.
1.	Маса НЕТО зарада (зарада по одбитку припадајућих пореза и доприноса на терет запосленог)	38.775.000	34.354.000	11.450.000	22.900.000	33.350.000	45.800.000
2.	Маса БРУТО 1 зарада (зарада са припадајућим порезом и доприносима на терет запосленог)	53.574.000	47.815.000	15.824.000	31.649.000	47.474.000	63.296.000
3.	Маса БРУТО 2 зарада (зарада са припадајућим порезом и доприносима на терет послодавца)	62.640.000	54.956.000	18.380.000	36.760.000	55.140.000	73.519.000
4.	Број запослених по кадровској евиденцији - УКУПНО*	58	53	61	61	61	61
4.1	- на неодређено време	53	50	56	56	56	56
4.2	- на одређено време	5	3	5	5	5	5
5	Накнаде по уговору о делу	200.000	200.000	50.000	100.000	150.000	200.000
6	Број прималаца накнаде по уговору о делу*	5	2	1	2	3	4
7	Накнаде по ауторским уговорима						
8	Број прималаца накнаде по ауторским уговорима*						
9	Накнаде по уговору о привременим и повременим пословима	2.700.000	1.592.000	675.000	1.350.000	2.025.000	2.700.000
10	Број прималаца накнаде по уговору о привременим и повременим пословима*	3	3	3	3	3	3
11	Накнаде физичким лицима по основу осталих уговора						
12	Број прималаца накнаде по основу осталих уговора*						
13	Накнаде члановима скупштине						
14	Број чланова скупштине*						
15	Накнаде члановима надзорног одбора	430.000	310.000	110.000	210.000	320.000	480.000
16	Број чланова надзорног одбора*	3	2	3	3	3	3
17	Накнаде члановима Комисије за ревизију						
18	Број чланова Комисије за ревизију*						
19	Превоз запослених на посао и са посла	1.800.000	1.568.000	500.000	1.000.000	1.500.000	2.000.000
20	Дневнице на службеном путу	200.000	174.000	50.000	100.000	150.000	200.000
21	Накнаде трошкова на службеном путу						

ЈКП ДРИНА Мали Зворник – Програм пословања предузећа за 2023

22	Отпремнина за одлазак у пензију	975.000	975.000	400.000	800.000	800.000	800.000
23	Број прималаца отпремнине	3	3	1	2	2	2
24	Јубиларне награде	290.000	282.000	200.000	250.000	350.000	400.000
25	Број прималаца	6	6	4	5	7	8
26	Смештај и исхрана на терену						
27	Помоћ радницима и породици радника	100.00	39.000	25.000	50.000	75.000	100.000
28	Стипендије						
29	Остале накнаде трошкова запосленима и осталим физичким лицима	1.310.000	1.000.000	500.000	1.000.000	1.500.000	2.000.000
30	Трошкови стручног усавршавања						

* број запослених/прималаца/чланова последњег дана извештајног периода

** позиције од 5 до 28 које се исказују у новчаним јединицама приказати у бруто износу

4. ПРИХОДИ И РАСХОДИ – АНАЛИТИЧКИ ПРИКАЗ СА ИНДИКАТОРИМА

4.1. ПРИХОДИ					У 000 динара
Редни број	ЕЛЕМЕНТИ	К-то	План за 2022. годину са изменама и допунама	Процена извршења за 2022. годину	План за 2023. годину
1	2	3	4	5	6
1.	Приход од воде – предузеће	61	4.135	4.174	4.749
2.	Приход од воде – грађани	61	21.592	20.284	23.988
3.	Приход од изношења смећа – предузећа	61	17.000	17.140	19.713
4.	Приход од изношења смећа – грађани	61	13.025	13.906	14.904
5.	Приход од грејања – предузећа	61	20.896	18.639	20.855
6.	Приход од грејања – грађани	61	12.361	11.027	12.788
7.	Приход од одрж. ул. расвете	61	4.000	3.700	4.000
8.	Приход од одрж. лок. путева	61	3.000	3.000	4.000
9.	Приход од одрж. јав. површина	61	14.000	13.671	16.000
10.	Ост. услуге - прикључци	61	1.000	350	1.000
11.	Ост. услуге - предузећа	61	6.000	4.253	7.000
12.	Ост. услуге - грађани	61	2.000	1.522	2.000
13.	Ост. услуге - серви. ватр. апарата	61	0	0	0
14.	Приходи од грађ. услуга	61	4.000	3.546	5.000
15.	Приходи од грађ. услуга Д.Трешњ-Амајић	61	8.000	3.500	8.000
16.	Приходи од актив. учинка	62	5.000	668	10.000
17.	Субвенције	64	7.000	7.000	7.500
18.	Ост. пословни приход усл. донац. амортизације	64	12.750	12.750	18.500
19.	Ост. пословни приходи - јавни радови	64	1.000	1.151	2.000
20.	Ост. пословни приходи – остало	64	0	0	0
21.	Ост. пословни приход - закуп	65	150	100	150
22.	Ост. пословни приходи	65	0	0	0
23.	Финансијски приходи	66	2.000	1.853	2.000
24.	Остали приходи	67	500	1.189	500
	УКУПНО		159.409	143.423	184.647

JKP ДРИНА Мали Зворник – Програм пословања предузећа за 2023

4.2. РАСХОДИ					У 000 динара
Редни број	ЕЛЕМЕНТИ	К-то	План за 2022. годину са изменама и додунама	Процена извршења за 2022. Годину	План за 2023. годину
1	2	3	4	5	6
1.	Сировине и репроматеријал	51	16.800	12.663	15.650
1.1	Трошкови матријала у магацину	511	7.000	6.524	7.000
1.2	Трошкови ХТЗ опрема	511	500	500	500
1.3	Трошкови ауто гуме	511	500	500	500
1.4	Трошкови ситан инвентар	511	2.500	2.054	2.500
1.5	Трошкови канцеларијски материјал	512	450	389	450
1.6	Трошкови одржавања хигијене	512	250	218	250
1.7.	Трошкови мат.вод. Д.Трешњица	511	4.000	1.978	3.000
1.8.	Трошк.матер.вод.Д.Борина-Гај	511	0	0	0
1.9.	Трошкови матер. улична расвета	512	1.000	0	950
1.10.	Трошкови матер. локални пут.	512	0	0	0
1.11.	Трошкови остали материјала	512	500	500	500
2.	Трошкови горива и енергије	51	33.000	32.747	45.000
2.1.	Трошкови горива	513	6.500	6.499	7.500
2.2.	Трошкови електричне енергије	513	9.500	10.696	15.000
2.3.	Трошкови гаса и сечке	513	17.000	15.552	22.500
3.	Трошкови зарада, накнада и остали лични расходи	52	70.835	61.496	81.959
3.1.	Трошкови бруто зарада	520	53.574	47.815	63.296
3.2.	Трошкови допр. на терет послодав.	521	9.066	7.641	10.223
3.3.	Трошкови по уговору о делу	522	200	100	200
3.4.	Трошкови по уговорима о привременим и повременим послов.	524	2.700	1.592	2.700
3.5.	Трошкови надокнада члановим НО	529	430	310	40
3.6.	Трошкови дневница сл.путовања	529	200	174	200
3.7.	Трошкови накнада за превоз запослених	529	1.800	1.568	2.000
3.8.	Трошкови осталих личних расхода	529	2.865	2.296	3.300
4.	Трошкови производних услуга	53	9.550	7.593	9.900
4.1.	Производне услуге	530	3.750	3.552	3.800
4.2.	Трошкови телефона	531	700	869	950
4.3.	Трошкови остали ПТТ услуга	531	300	194	250

ЈКП ДРИНА Мали Зворник – Програм пословања предузећа за 2023

4.4.	Трошкови транспортни услуга	531	100	10	100
4.5.	Трошкови транс.услуга-ризла	531	0	0	0
4.6.	Трошкови рада машина	531	1.000	0	1.000
4.7.	Трошкови одржавања основних средстава	532	2.500	2.010	2.500
4.8.	Трошкови рекламирања и инфо.	535	100	18	100
4.9.	Трошкови регистрације возила	539	700	640	700
4.10.	Трошкови осталих услуга	539	400	300	500
5.	Амортизација	54	10.000	10.000	11.000
6.	Нематеријални трошкови	55	11.850	11.586	12.800
6.1.	Трошкови депоновања смећа	550	2.700	2.974	3.000
6.2.	Трошкови анализе воде	550	1.500	1.526	1.500
6.3.	Трошкови анализе отпадних вода	550	150	84	100
6.4.	Трошкови рада цистерни на прочишћавању канализације	550	200	371	200
6.5.	Трошкови осталих непр.услуга	550	1.500	1.919	2.000
6.6.	Трошкови стручног усавршавања	550	100	10	100
6.7.	Трошкови спорова-адв.услуге	550	1.500	1.230	1.500
6.8.	Трошкови репрезентације	551	500	312	500
6.9.	Трошкови осигурања имовине	552	600	608	700
6.10.	Банкарски трошкови	553	400	357	400
6.11.	Трошкови чланарина	554	150	136	150
6.12.	Порез на имовину	555	150	89	100
6.13.	Остали порези	555	100	87	100
6.14.	Трошкови пор. животна средина	555	100	238	250
6.15.	Остали нем. трошкови	559	2.000	1.504	2.000
6.16.	Трошкови часописа	559	200	141	200
6.17.	Остали нем.тр.-лизинг тадне снаге	559	0	0	0
6.18.	Остали нем.тр.таксе за водовод	559	0	0	0
7.	Финансијски расходи	56	3.000	2.769	3.000
8.	Остали расходи	57,58	4.000	3.788	4.260
8.1.	Отпис потраживања	576	1.500	1.500	1.000
8.2.	Исправка потраживања	576	1.000	1.000	1.000
8.3.	Остали непословни расходи	579	500	153	260
8.4.	Изд. за хуманитарне намене	5792	0	0	0
8.5.	Јавни радови	5793	1.000	1.135	2.000
	УКУПНО		159.035	142.642	183.569

4.3. ФИНАНСИЈСКИ ПЛАН – ОСНОВНИ ПОКАЗАТЕЉИ					У 000 динара
Редни број	ЕЛЕМЕНТИ	К-то	План за 2022. годину са изменама и допунама	Процена извршења за 2022. годину	План за 2023. годину
1	2	3	4	5	6
I	ПРИХОДИ		159.409	143.423	184.647
1.	Приходи од воде	61	25.727	24.458	28.737
2.	Прих. од усл. изношења смећа	61	30.025	31.046	34.617
3.	Прих. од усл. пружања грејања	61	33.257	29.666	33.643
4.	Прих. од усл. одр. ул. расвете	61	4.000	3.700	4.000
5.	Прих. од усл. одр. лок. путева	61	3.000	3.000	4.000
6.	Прих. од услуга одржавања јавних површина	61	14.000	13.671	16.000
7.	Приходи - остале услуге	61	21.000	13.171	23.000
8.	Приходи од акт. учинака	62	5.000	668	10.000
9.	Субвенције	64	7.000	7.000	7.500
10.	Остали пословни приходи	64,65	13.900	14.001	20.650
11.	Финансијски приходи	66	2.000	2.000	2.000
12.	Остали приходи	67,68	500	1.189	500
II	РАСХОДИ		159.035	142.642	183.569
1.	Сировине и репроматеријал	51	16.800	12.663	15.650
2.	Гориво и енергија	51	33.000	32.747	45.000
3.	Трош.зар.накнада и остали лични расходи	52	70.835	61.496	81.959
4.	Трошкови производни услуга	53	9.550	7.593	9.900
4.	Амортизација	54	10.000	10.000	11.000
5.	Нематеријални трошкови	55	11.850	11.586	12.800
6.	Финансијски расходи	56	3.000	2.769	3.000
7.	Остали расходи	57,58	4.000	3.788	4.260
III	ДОБИТ		374	781	1.078

10% од остварене нето добити за 2023. годину биће уплаћено на рачун оснивача,након израде годишњег финансијског извештаја.

4.4. СУБВЕНЦИЈЕ И ОСТАЛИ ПРИХОДИ ИЗ БУЏЕТА						у динарима
2022. година						
Приход	Планирано	Пренето из буџета	Реализовано (процена)	Неутрошено	Износ неутрошених средстава из ранијих година (у односу на претходну)	
	1	2	3	4 (2-3)	5	
Субвенције	16.660.000	16.660.000	16.660.000	0	0	
Остали приходи из буџета*	37.000.000	37.000.000	37.000.000			
УКУПНО	531.660.000	53.660.000	53.660.000	0	0	
План за 2023. годину						
	01.01. до 31.03.	01.01. до 30.06.	01.01. до 30.09.	01.01. до 31.12.		
Субвенције	1.625.000	3.250.000	4.875.000	6.500.000		
Остали приходи из буџета*	2.000.000	2.000.000	2.000.000	2.000.000		
УКУПНО	3.625.000	5.250.000	6.875.000	8.500.000		

4.5. СРЕДСТВА ЗА ПОСЕБНЕ НАМЕНЕ								у динарима
Редн и број	Позиција	План у 2022. години	Реализација у 2022. години	План за 01.01. – 31.03.2023. године	План за 01.01. – 30.06.2023. године	План за 01.01. – 30.09.2023. године	План за 01.01. – 31.12.2023. године	
1.	Спонзорство							
2.	Донације							
3.	Хуманитарне активности	0	0	0	0	0	0	
4.	Спортске активности							
5.	Репрезентација	500.000	312.000	125.000	250.000	375.000	500.000	
6.	Реклама и пропаганда	100.000	18.000	25.000	50.000	75.000	100.000	
7.	Остало							

5. ПЛАН ЗАРАДА И ЗАПОШЉАВАЊА

У складу са напред описаним делатностима предузећа, организациону структуру истог чине службе са својим радним јединицама, који су устројени по принципу који омогућава обједињавање и обављање сродних међусобно повезаних послова, нормативно правних, студијско аналитичких, управно надзорних, финансијско материјалних, информатичких, документационих, статистичко евиденционих, стручно оперативних, канцеларијских, по функционалном принципу приказаном у следећим табелама:

5.1. СТРУКТУРА ЗАПОСЛЕНИХ ПО СЕКТОРИМА / РАДНИМ ЈЕДИНИЦАМА

Ред бр	Сектор / Организациона јединица	Број систематизованих радних места	Број извршилаца	Број запослених према кадровској евиденцији	Број запослених на неодређено време	Број запослених на одређено време
1.	Служба општинских и правних послова	9	9	9	7	2
2.	Служба финансија и рачуноводства	6	7	7	7	0
3.	Техничка служба:					
3.1.	Радна јединица Водовод и канализација	6	13	13	13	0
3.2.	Радна јединица Грејање и електро-машинско одржавање	5	10	9	9	0
3.3.	Радна јединица Грађевина и одржавање путева	4	4	4	4	0
3.4.	Радна јединица Хигијена и зеленило, противпожарне, погребне, пијачне и друге услуге	5	11	11	10	1
	УКУПНО	33	54	53	50	3

5.2. Квалификациона структура					
Редни број	Опис	Запослени		Надзорни одбор/Скупштина	
		Број на дан 31.12.2022.*	Број на дан 31.12.2023.	Број на дан 31.12.2022.*	Број на дан 31.12.2023.
1	ВСС	7	6	2	3
2	ВС	4	4		
3	ВКВ	0	0		
4	ССС	10	15		
5	КВ	21	30		
6	ПК	4	0		
7	НК	7	6		
УКУПНО		53	61	2	3
*Претходна година					

5.3. Старосна структура			
Редни број	Опис	Број запослених 31.12.2022.*	Број запослених 31.12.2023.
1	До 30 година	2	2
2	30 до 40	8	16
3	40 до 50	16	18
4	50 до 60	20	21
5	Преко 60	7	4
УКУПНО		53	61
Просечна старост		49	47
*Претходна година			

5.4. Структура по полу					
Редни број	Опис	Запослени		Надзорни одбор/Скупштина	
		Број на дан 31.12.2022.*	Број на дан 31.12.2023.	Број на дан 31.12.2022.*	Број на дан 31.12.2023.
1	Мушки	40	48	1	2
2	Женски	13	13	1	1
УКУПНО		53	61	2	3
*Претходна година					

5.5. Структура по времену у радном односу			
Редни број	Опис	Број запослених 31.12.2022.*	Број запослених 31.12.2023.
1	До 5 година	5	5
2	5 до 10	2	9
3	10 до 15	10	10
4	15 до 20	7	8
5	20 до 25	5	3
6	25 до 30	6	10
7	30 до 35	13	11
8	Преко 35	5	5
УКУПНО		53	61
*Претходна година			

5.6. ДИНАМИКА ЗАПОШЉАВАЊА					
Редни број	Основ одлива/пријема кадрова	Број запослених	Редни број	Основ одлива/пријема кадрова	Број запослених
	Стање на дан 31.12.2022. године*	53		Стање на дан 30.06.2023. године	61
	Одлив кадрова у периоду 01.01.-31.03.2023.			Одлив кадрова у периоду 01.07.-30.09.2023.	
1	Истек уговора о раду		1	навести основ	
2	Одлазак у пензију	1	2		
3			3		
4			4		
	Пријем кадрова у периоду 01.01.-31.03.2023.	9		Пријем кадрова у периоду 01.07.-30.09.2023.	
1	Попуњавање упр. радних места	9	1	Повећан обим посла	
2			2		
	Стање на дан 31.03.2023. године	61		Стање на дан 30.09.2023. године	61
Редни број	Основ одлива/пријема кадрова	Број запослених	Редни број	Основ одлива/пријема кадрова	Број запослених
	Стање на дан 31.03.2023. године	61		Стање на дан 30.09.2023. године	61
	Одлив кадрова у периоду 01.04.-30.06.2023.	1		Одлив кадрова у периоду 01.10.-31.12.2023.	
1	Одлазак у пензију	1	1	Одлазак у пензију	
2	Истек уговора		2		
3			3		
4			4		
	Пријем кадрова у периоду 01.04.-30.06.2023.	1		Пријем кадрова у периоду 01.10.-31.12.2023.	
1	Попуњавање зпр. раног места	1	1	Попуњавање зпр. раног места	
2	Повећан обим посла		2		
	Стање на дан 30.06.2023. године	61		Стање на дан 31.12.2023. године	61

* Предходна година

JKP ДРИНА Мали Зворник – Програм пословања предузећа за 2023

5.7. Исплаћена маса за зараде, број запослених и просечна зарада по месецима за 2022. годину* - Бруто 1												
Исплата по месецима за 2022. годину	УКУПНО			СТАРОЗАПОСЛЕНИ**			НОВОЗАПОСЛЕНИ			ПОСЛОВОДСТВО		
	број запослених	маса зарада	просечна зарада	број запослених	маса зарада	просечна зарада	број запослених	маса зарада	просечна зарада	број запослених	маса зарада	просечна зарада
I	50	3.756.963	72.139	49	3.625.538	73.991	0	0	0	1	131.425	131.425
II	51	3.719.742	72.936	50	3.589.014	71.780	0	0	0	1	130.728	130.728
III	52	4.143.847	79.689	51	4.012.769	78.682	0	0	0	1	131.078	131.078
IV	51	3.911.525	76.967	50	3.780.180	75.604	0	0	0	1	131.345	131.345
V	54	4.136.296	76.598	53	4.004.148	75.550	0	0	0	1	132.147	132.147
VI	52	4.040.301	77.698	51	3.909.473	76.656	0	0	0	1	130.828	130.828
VII	51	3.848.913	75.469	50	3.718.335	74.367	0	0	0	1	130.578	130.578
VIII	52	4.160.536	80.010	50	3.988.356	79.767	1	41.103	41.103	1	131.078	131.078
IX	52	3.940.709	75.783	49	3.642.097	74.329	2	167.372	83.686	1	131.240	131.240
X	52	3.852.252	74.082	49	3.560.755	72.668	2	160.507	80.254	1	130.990	130.990
XI	54	4.088.403	75.711	50	3.726.395	74.528	3	230.768	76.923	1	131.240	131.240
XII	53	4.390.984	82.849	49	4.002.315	81.680	3	256.985	85.662	1	131.684	131.684
УКУПНО	624	47.990.471	922.661	601	45.559.375	909.601	11	856.735	367.627	12	1.574.361	1.574.361
ПРОСЕК	52	3.999.206	76.888	50	3.796.615	75.800	1	71.395	30.636	1	131.197	131.197

* Исплата са проценом до краја године

** Старозапослени у 2022. години су они запослени који су били у радном односу у предузећу у децембру предходне године

5.8. Маса за зараде, број запослених и просечна зарада по месецима за 2023. годину - Бруто 1												
Исплата по месецима за 2023. годину	УКУПНО			СТАРОЗАПОСЛЕНИ*			НОВОЗАПОСЛЕНИ			ПОСЛОВОДСТВО		
	број запослених	маса зарада	просечна зарада	број запослених	маса зарада	просечна зарада	број запослених	маса зарада	просечна зарада	број запослених	маса зарада	просечна зарада
I	61	5.353.580	87.764	52	4.511.936	86.768	8	694.144	86.768	1	147.500	147.500
II	61	4.880.300	80.005	52	4.101.760	78.880	8	631.040	78.400	1	147.500	147.500
III	61	5.590.220	91.643	51	4.626.312	90.712	9	816.408	90.712	1	147.500	147.500
IV	61	4.880.300	80.005	51	4.022.880	78.880	9	709.920	78.880	1	147.500	147.500
V	61	5.590.220	91.643	51	4.626.312	90.712	9	816.408	90.712	1	147.500	147.500
VI	61	5.353.580	87.764	50	4.338.400	86.768	10	867.680	86.768	1	147.500	147.500
VII	61	5.116.940	83.884	50	4.141.200	82.824	10	828.240	82.824	1	147.500	147.500
VIII	61	5.590.220	91.643	50	4.535.600	90.712	10	907.120	90.712	1	147.500	147.500
IX	61	5.116.940	83.884	50	4.141.200	82.824	10	828.240	82.824	1	147.500	147.500
X	61	5.353.580	87.764	50	4.338.400	86.768	10	867.680	86.768	1	147.500	147.500
XI	61	5.353.580	87.764	50	4.338.400	86.768	10	867.680	86.768	1	147.500	147.500
XII	61	5.116.940	83.884	50	4.141.200	82.824	10	828.240	82.824	1	147.500	147.500
УКУПНО	732	63.296.400	1.037.646	607	51.863.600	1.025.440	113	9.662.800	1.025.440	12	1.770.000	1.770.000
ПРОСЕК	61	5.274.700	86.470	51	4.321.967	85.453	9	805.233	85.453	1	147.500	147.500

* Старозапослени у 2023. години су они запослени који су били у радном односу у предузећу у децембру предходне године

ЈКП ДРИНА Мали Зворник – Програм пословања предузећа за 2023

5.9. Маса за зараде, број запослених и просечна зарада по месецима за 2023. годину - Бруто З												
Исплата по месецима за 2023. годину	УКУПНО			СТАРОЗАПОСЛЕНИ*			НОВОЗАПОСЛЕНИ			ПОСЛОВОДСТВО		
	број запослених	маса зарада	просечна зарада	број запослених	маса зарада	просечна зарада	број запослених	маса зарада	просечна зарада	број запослених	маса зарада	просечна зарада
I	61	6.218.224	101.938	52	5.240.648	100.782	8	806.254	100.782	1	171.322	171.322
II	61	5.668.506	92.926	52	4.764.226	91.620	8	732.958	91.620	1	171.322	171.322
III	61	6.493.083	106.444	51	5.373.497	105.363	9	948.264	105.363	1	171.322	171.322
IV	61	5.668.506	92.926	51	4.672.606	91.620	9	824.578	91.620	1	171.322	171.322
V	61	6.493.083	106.444	51	5.373.497	105.363	9	948.264	105.363	1	171.322	171.322
VI	61	6.218.224	101.938	50	5.039.085	100.782	10	1.007.817	100.782	1	171.322	171.322
VII	61	5.943.365	97.432	50	4.810.035	96.201	10	962.007	96.201	1	171.322	171.322
VIII	61	6.493.083	106.444	50	5.268.134	105.363	10	1.053.627	105.363	1	171.322	171.322
IX	61	5.943.365	97.432	50	4.810.035	96.201	10	962.007	96.201	1	171.322	171.322
X	61	6.218.224	101.938	50	5.039.085	100.782	10	1.007.817	100.782	1	171.322	171.322
XI	61	6.218.224	101.938	50	5.039.085	100.782	10	1.007.817	100.782	1	171.322	171.322
XII	61	5.943.365	97.432	50	4.810.035	96.201	10	962.007	96.201	1	171.322	171.322
УКУПНО	732	73.519.252	1.205.234	607	60.239.967	1.191.056	113	11.223.416	1.191.056	12	2.055.869	2.055.869
ПРОСЕК	61	6.126.604	100.436	51	5.019.997	99.255	9	935.285	99.255	1	171.322	171.322

* Старозапослени у 2023. годину су они запослени који су били у радном односу у предузећу у децембру предходне године

Планирана маса зарада за 2023. годину увећана је у односу на реализовану масу за 2022. годину, по основу повећања просечне зараде основне зараде за 12,50 %. Зарада саджи минули рад, регрес и топли оброк у складу са Појединачним колективним уговором бр.02-818/1 од 27.10.2021.године

5.10. Распон исплаћених зарада у 2022. години и планираних зарада у 2023. години					
		Исплаћена у 2022. години		Планирана у 2023. години	
		Бруто 1	Нето	Бруто 1	Нето
1	2	3	4	5	6
Запослени без пословодства	Најнижа зарада	65.800	48.050	74.000	53.000
	Највиша зарада	122.000	87.500	137.000	98.000
Пословодство	Најнижа зарада	131.150	94.000	147.000	105.000
	Највиша зарада	131.150	94.000	147.000	105.000

JKP ДРИНА Мали Зворник – Програм пословања предузећа за 2023

5.11. Накнаде Надзорног одбора у нето износу у динарима								
Месец	Надзорни одбор - реализација 2022. година				Надзорни одбор - план 2023. година			
	Укупан износ	Накнада председника	Накнада члана	Број чланова	Укупан износ	Накнада председника	Накнада члана	Број чланова
	1+(2*3)	1	2	3	1+(2*3)	1	2	3
I	23.138	17.996	5.142	1	33.138	21.088	6.025	2
II	0	0	0	0	0	0	0	0
III	23.856	18.555	5.301	1	34.843	22.173	6.335	2
IV	23.399	18.199	5.200	1	31.900	20.300	5.800	2
V	25.863	20.116	5.747	1	0	0	0	0
VI	0	0	0	0	31.900	20.300	5.800	2
VII	25.863	20.116	5.747	1	36.300	23.100	6.600	2
VIII	0	0	0	0	34.843	22.173	6.335	2
IX	0	0	0	0	0	0	0	0
X	26.091	20.293	5.798	1	36.300	23.100	6.600	2
XI	25.863	20.116	5.747	1	33.843	21.228	6.065	2
XII	23.856	18.555	5.301	1	34.843	22.173	6.335	2
УКУПНО	197.929	153.946	43.983	8	307.425	195.635	55.895	18
ПРОСЕК	16.494	12.829	3.665	0,67	25.619	16.303	4.658	1,5

5.12. Накнаде Надзорног одбора у бруто износу у динарима								
Месец	Надзорни одбор - реализација 2022. година				Надзорни одбор - план 2023. година			
	Укупан износ	Накнада председника	Накнада члана	Број чланова	Укупан износ	Накнада председника	Накнада члана	Број чланова
	1+(2*3)	1	2	3	1+(2*3)	1	2	3
I	36.153	28.119	8.034	1	51.778	32.950	9.414	2
II	0	0	0	0	0	0	0	0
III	37.275	28.991	8.283	1	54.443	34.645	9.899	2
IV	36.561	28.436	8.125	1	49.845	31.719	9.063	2
V	40.411	31.432	8.920	1	0	0	0	0
VI	0	0	0	0	49.845	31.719	9.063	2
VII	40.411	31.431	8.980	1	56.720	36.094	10.313	2
VIII	0	0	0	0	54.443	34.645	9.899	2
IX	0	0	0	0	0	0	0	0
X	40.767	31.708	9.059	1	56.770	36.094	10.313	2
XI	40.411	31.431	8.980	1	52.123	33.169	9.477	2
XII	37.250	28.992	8.283	1	54.443	34.645	9.899	2
УКУПНО	309.264	240.540	68.724	8	480.360	305.680	87.340	18
ПРОСЕК	25.772	20.045	5.727	0,67	40.030	25.474	7.278	1,5

6. КРЕДИТНА ЗАДУЖЕНОСТ

Кредитор	Назив кредита / Пројекта	Оригинална валута	Гаранција државе ДА/НЕ	Стање кредитне задужености у оригиналној валути на дан 31.12.2022. године	Стање кредитне задужености у динарима на дан 31.12.2022. године
1	2	3	4	5	6
Домаћи кредитор	-	-	-	-	-
.....					
.....					
Страни кредитор					
KFW	Развој тржишта биомасе у Републици Србији	ЕУР	ДА	2.111.989	247.800.000
.....					
.....					
.....					
.....					
Укупно кредитно задужење					247.800.000
<i>од чега за ликвидност</i>					
<i>од чега за капиталне пројекте</i>					247.800.000

Година повлачења кредита	Рок отплате без периода почека	Период почека (Grace period)	Датум прве отплате	Каматна стопа	Број отплата током једне године	План плаћања по кредиту за 2023.годину у динарима		Стање кредитне задужености у оригиналној валути на дан 31.12.2023. текуће године	Стање кредитне задужености у динарима на дан 31.12.2023. текуће године
						Укупно главница	Укупно камата		
7	8	9	10	11	12	13	14	15	16
-	-	-	-	-	-	-	-	-	-
2019.	2039.	2021	11.10.2021.	1,10 %	2	13.800.000 РСД	2.725.000 РСД	1.995.000	234.005.000
									234.005.000
									0
									234.005.000

7. ПЛАНИРАНА ФИНАНСИЈСКА СРЕДСТВА ЗА НАБАВКУ ДОБАРА, РАДОВА И УСЛУГА

у динарима

Редни број	ПОЗИЦИЈА	Реализација (процена) у 2022. години	План за 01.01.-31.03.2023.	План за 01.01.-30.06.2023.	План за 01.01.-30.09.2023.	План за 01.01.-31.12.2023.
ДОБРА						
1.	Гориво	6.499.000	1.875.000	3.750.000	5.625.000	7.500.000
2.	Дрвна сечка	12.000.000	8.000.000	12.000.000	12.000.000	20.000.000
3.	Природни гас	3.552.000	625.000	1.250.000	1.875.000	2.500.000
4.	Електрична енергија	10.696.000	3.750.000	7.500.000	11.250.000	15.000.000
5.	Водоводни материјал	5.000.000	2.500.000	5.000.000	7.500.000	10.000.000
6.	Грађевински материјал	4.980.000	1.250.000	2.500.000	3.750.000	5.000.000
7.	Контејнери за одлагање отпада	1.250.000	1.667.000	1.667.000	1.667.000	1.667.000
Укупно добра:		43.970.000	19.667.000	33.667.000	43.667.000	61.667.000
УСЛУГЕ						
1.	Одржавање возила	1.700.000	500.000	1.000.000	1.500.000	2.000.000
Укупно услуге:		1.700.000	500.000	1.000.000	1.500.000	2.000.000
РАДОВИ						
1.	Истражно експлоатациони хидролошки радови на бунару ШИПАД	0	1.667.000	1.667.000	1.667.000	1.667.000
Укупно радови:		0	1.667.000	1.667.000	1.667.000	1.667.000
УКУПНО = ДОБРА + УСЛУГЕ + РАДОВИ						65.334.000

ЈКП ДРИНА Мали Зворник – Програм пословања предузећа за 2023

8. ПЛАН ИНВЕСТИЦИЈА

ПЛАН ИНВЕСТИЦИЈА

Редни број	Назив инвестиције	Година почетка финансирања пројекта	Година завршетка финансирања пројекта	Укупна вредност пројекта	Реализовано закључно са 31.12.2022. године	Структура финансирања	Износ према избору финансирања	План 2023. година				План 2024. година	План 2025. година
								План 01.01-31.03.2023.	План 01.01-30.06.2023.	План 01.01-30.09.2023.	План 01.01-31.12.2023.		
1	Истражно експериментални издвојење редовног рада пројекта деидентификација у апликацији обезбеђивања додатне капацитета еФЕ на изворима ШП/ПД	2023	2023			Сопствена средства Позамљена средства Средства буџета (по фондовима) Остало	1.667	1.667	1.667	1.667	1.667		
2						Сопствена средства Позамљена средства Средства буџета (по фондовима) Остало	1.667	1.667	1.667	1.667	1.667		
3						Сопствена средства Позамљена средства Средства буџета (по фондовима) Остало							
4						Сопствена средства Позамљена средства Средства буџета (по фондовима) Остало							
5						Сопствена средства Позамљена средства Средства буџета (по фондовима) Остало							
	Укупно инвестиције						1.667	1.667	1.667	1.667	1.667		

УКУПНО ЗАВЕШТА

9. ПРИКАЗ ПЛАНИРАНИХ И РЕАЛИЗОВАНИХ ИНДИКАТОРА ПОСЛОВАЊА

у 000 динара

		2020. година	2021. година	2022. година	2023. година
Укупни капитал	План	138.987	142.203	138.278	175.045
	Реализација	140.282	137.404	174.616	-
	% одступања реализације од плана	+1%	-3%	+26%	-
% одступања реализације у односу на реализацију претходне године		-	-2%	+27%	+0%
Укупна имовина	План	257.228	481.904	478.236	515.489
	Реализација	263.252	418.687	512.849	-
	% одступања реализације од плана	+2%	-13%	+7%	-
% одступања реализације у односу на реализацију претходне године		-	+59%	+22%	+1%
Пословни приходи	План	154.600	151.130	156.909	178.012
	Реализација	132.220	125.714	140.381	-
	% одступања реализације од плана	-14%	-17%	-11%	-
% одступања реализације у односу на реализацију претходне године		-	-5%	+12%	+27%
Пословни расходи	План	147.321	140.920	152.035	172.483
	Реализација	127.930	120.585	136.085	-
	% одступања реализације од плана	-13%	-14%	-10%	-
% одступања реализације у односу на реализацију претходне године		-	-6%	+13%	+27%
Пословни резултат	План	7.279	10.210	4.874	5.290
	Реализација	4.290	5.129	4.296	-
	% одступања реализације од плана	-41%	-50%	-12%	-
% одступања реализације у односу на реализацију претходне године		-	+20%	-16%	+23%
Нето резултат	План	1.629	1.660	374	529
	Реализација	1.210	960	781	-
	% одступања реализације од плана	-26%	-42%	+109%	-
% одступања реализације у односу на реализацију претходне године		-	-21%	-19%	-32%
Број запослених на дан 31.12.	План	58	58	58	58
	Реализација	53	52	53	-
	% одступања реализације од плана	-9%	-10%	-9%	-
% одступања реализације у односу на реализацију претходне године		-	-2%	+2%	+9%
Просечна нето зарада	План	48.347	54.575	55.711	59.963
	Реализација	47.704	51.393	54.016	-
	% одступања реализације од плана	-1%	-6%	-3%	-
% одступања реализације у односу на реализацију претходне године		-	+8%	+5%	+11%
Инвестиције	План	26.980	236.024	172.042	38.400
	Реализација	7.950	217.986	172.042	-
	% одступања реализације од плана	-71%	-8%	0%	-
% одступања реализације у односу на реализацију претходне године		-	+2642%	-21%	-78%

Напомена: У последњој колони код % одступања реализације у односу на реализацију претходне године, пореде се план за 2023. годину и реализација из 2022. године.

Просечна нето зарада = збир свих исплаћених нето зарада у години / 12 / број запослених

ЈКП ДРИНА Мали Зворник – Програм пословања предузећа за 2023

	2020. година реализација	2021. година реализација	2022. година реализација (процена)	План 2023. година
ЕБИТДА	11060	11953	13874	14129
ROA	46	0,21	0,18	0,11
ROE	0,86	0,7	0,63	0,3
Оперативни новчани ток	2878	-139681	-27024	13800
Дуг / капитал	88	234	265	130
Ликвидност	21	26	21	32
% зарада у пословним приходима	45	46	48	44

у 000 динара

	Стање на дан 31.12.2020.	Стање на дан 31.12.2021.	Стање на дан 31.12.2022.	План на дан 31.12.2023.
Кредитно задужење без гаранције државе	5513	1552	0	
Кредитно задужење са гаранцијом државе	231685	249125	235370	234005
Укупно кредитно задужење	237198	250677	235370	234005

у 000 динара

		2020. година	2021. година	2022. година	План 2023. година
Субвенције	План	10000	22600	16660	7500
	Пренето	8910	22600	16660	-
	Реализовано	8910	22600	16660	-
Остали приходи из буџета	План			37000	38400
	Пренето			37000	-
	Реализовано			37000	-
Укупно приходи из буџета	План	10000	22600	53660	45900
	Пренето	8910	22600	53660	-
	Реализовано	8910	22600	53660	-

НАПОМЕНА:

ЕБИТДА (Earnings before Interest, Taxes, Depreciation and Amortization) представља добитак предузећа пре опорезивања који се добија када се одузму само оперативни трошкови, а без искључивања трошкова камате и амортизације. Рачуна се тако што се добитак/губитак пре опорезивања коригује за расходе камата и амортизацију.

ROA (Return on Assets) - Стопа приноса средстава рачуна се: (нето добит / укупна средства) *100

ROE (Return on Equity) - Стопа приноса капитала рачуна се: (нето добит / капитал)*100

Оперативни новчани ток - новчани ток из пословних активности

Дуг / капитал представља однос укупног дуга (дугорочна резервисања и обавезе, одложене пореске обавезе и краткорочна резервисања и краткорочне обавезе) и капитала (укупна ставка из пасиве биланса стања) *100.

Ликвидност представља однос (обртна средства / краткорочне обавезе)*100.

% зарада у пословним приходима - (Трошкови зарада, накнада зарада и остали лични расходи / пословни приходи)*100

10. ЗАКЉУЧАК

Један од битних проблема у пословању ЈКП ДРИНА су цене комуналних услуга које и даље нису на нивоу економских цена. Разлику између тренутних и економских цена оснивач ће надоместити одобравањем субвенције за текуће пословање у износу од 5.000.000 динара.

Субвенција ће се користити за измиривање трошкова текућег пословања.

Приходи и расходи су планирани на нивоу плана из предходних година јер обим активности не одступа битно од досадашњег.

План је рађен у складу са планом и извршењем за 2022. годину као и у складу са датим смерницама. У потпуности је реалан и остварив, у складу са свим законодавним и стратешким оквиром на националном и локалном нивоу.

ОБРАДИО,

Јелена Обреновић



ДИРЕКТОР

Звонко Цвијић, дип.инг.маш

ПРЕДСЕДНИК НАДЗОРНОГ ОДБОРА

Драган Сикирић дип.инг.маш