

Република Србија
СКУПШТИНА ОПШТИНЕ МАЛИ ЗВОРНИК
Број: 06 – 1746/2021-1
Дана, 20.12.2021. године
МАЛИ ЗВОРНИК

MAJORSKI KANTON ZBORNIK
01-1221/1-1
24.12.2021.
MAJORSKI KANTON ZBORNIK

На основу члана 59. Закона о јавним предузећима ("Сл. гласник РС", број 15/16), члана 32. тачке 20. Закона о локалној самоуправи („Сл.гласник РС“ број 129/07, 83/14, 101/16 и 47/18), члана 156. Статута општине Мали Зворник („Сл.лист општине Мали Зворник“ број 21/18 и 4/21) и члана 141. Пословника Скупштине општине Мали Зворник („Сл.лист општине Мали Зворник“ број 13/08 и 2/09), Скупштина општине Мали Зворник, на седници одржаној дана 20. децембра 2021. године, донела је следеће

РЕШЕЊЕ

I

Даје се сагласност на Одлуку Надзорног одбора ЈКП "Дрина" Мали Зворник о усвајању Програма пословања ЈКП "Дрина" Мали Зворник за 2022. годину, број 01-1221/1 од 08.12.2021. године.

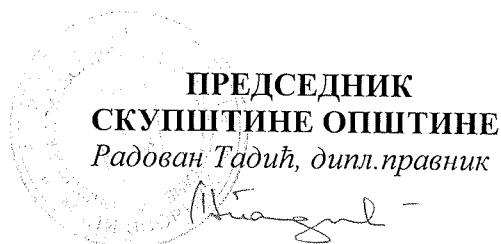
II

Решење ступа на снагу даном доношења и објавиће се у "Службеном листу општине Мали Зворник".

III

Решење доставити: ЈКП "Дрина" Мали Зворник, служби буџета и архиви.

ПРЕДСЕДНИК
СКУПШТИНЕ ОПШТИНЕ
Радован Тадић, дипл.правник



Миливојко
24.12.2021.

На основу члана 14. Статута, Надзорни одбор Јавног комуналног предузећа “Дрина” Мали Зворник, на својој осамдесетчетвртој редовној седници, одржаној дана 08.12.2021.године, донео је

О Д Л У К У

о усвајању програма пословања за 2022.годину

Члан 1.

Усваја се Програм пословања ЈКП ДРИНА Мали Зворник за 2022. годину, као у предложеном тексту.

Члан 2.

За спровођење Програма пословања задужује се директор и одговарајуће стручне службе.

Члан 3.

Одлуку и Програм пословања доставити:СО-е Мали Зворник, Служби рачуноводства и архиви предузећа.

Број:01-1221/1

Дана: 08.12.2021.



Председник Надзорног Одбора

D. Sikić

Драган Сикирић, дипл. инг. маш.



ЈАВНО КОМУНАЛНО
ПРЕДУЗЕЋЕ

МАЛИ ЗВОРНИК

Рибарска 23

Број: 03-1219

Датум: 25.11.2021. године

ПРОГРАМ ПОСЛОВАЊА

ПРЕДУЗЕЋА ЗА 2022. ГОДИНУ

У Малом Зворнику, новембар 2021. године

САДРЖАЈ:

1. ПРОФИЛ ПРЕДУЗЕЋА – ОПШТИ ПОДАЦИ	4
1.1 Статус, правна форма и делатност предузећа	4
1.2 Делатност од општег интереса поверене јавном комуналном предузећу	5
1.3 Право коришћења средстава у јавној својини и вредност укупног капитала	5
1.4 Мисија, визија, циљеви и приоритети у развоју предузећа	6
1.5 Законодавни и стратешки оквир на националном и локалном нивоу	7
1.6 Дугорочни и средњорочни план пословне стратегије и развоја	8
1.7 Организациона шема предузећа	9
2. АНАЛИЗА ПОСЛОВАЊА У 2021. ГОДИНИ	10
2.1 Услуге изношења смећа	10
2.2 Свабдевање водом	11
2.3 Пружање услуга грејања	11
2.4 Биланс стања на дан 31.12.2021. године	12
2.5 Биланс успеха за период 01.01. – 31.12.2021. године	17
2.6 Извештај о токовима готовине за 2021. годину	20
2.7 Циљеви јавног предузећа са кључним индикаторима остварења циљева	22
2.8 Пословни ризици и план управљања ризицима	23
3. ПЛАНИРАНИ ИЗВОРИ ПРИХОДА И ПОЗИЦИЈЕ РАСХОДА ПО НАМЕНАМА	24
3.1 Планирана динамика кретања цена воде у 2022. години	24
3.2 Планирана динамика кретања цена грејања у 2022. години	25
3.3 Планирана динамика кретања цена уклањања отпада у 2022. години	26
3.4 План физичког обима пружања услуга у 2022. години	27
3.5 Биланс стања	28
3.6 Биланс успеха	33
3.7 Извештај о токовима готовине	36
3.8 Трошкови запослених	38

4. ПРИХОДИ И РАСХОДИ – АНАЛИТИЧИ ПРИКАЗ СА ИНДИКАТОРИМА	40
4.1 Приходи	40
4.2 Расходи	41
4.3 Финансијски план – основни показатељи	43
4.4 Субвенције и остали приходи из буџета	44
4.5 Средства за посебне намене	44
5. ПЛАН ЗАРАДА И ЗАПОШЉАВАЊА	45
5.1 Структура запослених по секторима/радним јединицама	45
5.2 Квалификациона структура	46
5.3 Старосна структура	46
5.4 Структура по полу	46
5.5 Структура по времену у радном односу	46
5.6 Динамика запошљавања	47
5.7 Исплаћена маса за зараде, број запослених и просечна зарада по месецима за 2021. годину – Бруто 1	48
5.8 Маса за зараде, број запослених и просечна зарада по месецима за 2022. годину – Бруто 1	48
5.9 Маса за зараде, број запослених и просечна зарада по месецима за 2022. годину – Бруто 2	49
5.10 План обрачуна и исплате зарада у 2022. години	49
5.11 Накнаде Надзорног одбора у нето износу	50
5.12 Накнаде Надзорног одбора у бруто износу	50
6. КРЕДИТНА ЗАДУЖЕНОСТ	51
6.1 Планирано кредитно задуживање у 2022. години	52
7. ПЛАНИРАНА ФИНАНСИЈСКА СРЕДСТВА ЗА НАБАВКУ ДОБАРА, РАДОВА И УСЛУГА	53
8. ПЛАН ИНВЕСТИЦИЈА	54
9. ПРИКАЗ ПЛАНИРАНИХ И РЕАЛИЗОВАНИХ ИНДИКАТОРА ПОСЛОВАЊА	55
10. ЗАКЉУЧАК	57

1. ПРОФИЛ ПРЕДУЗЕЋА – ОПШТИ ПОДАЦИ

1.1. Статус, правна форма и делатност предузећа

Јавно комунално предузеће ДРИНА Мали Зворник у разним формама своје организованости комуналне делатности, на територији општине Мали Зворник обавља од 1970. године.

Од тога обављање комуналне делатности се вршило у оквиру Комуналног стамбеног предузећа све до 1979. године. Реорганизацијом Комуналног стамбеног предузећа, 1979. године, формирано је ново предузеће и то Комунална радна организација „Дрина“ све до 1989. године. Изменом законског прописа ово предузеће је претрпело промене 1989. године, и организовано је као Јавно комунално предузеће „Дрина“ Мали Зворник, на основу Одлуке Скупштине Мали Зворник бр. 06-580/89 од 28.12.1989. године.

Јавно комунално предузеће ДРИНА Мали Зворник од оснивања, односно од 1989. године обавља све комуналне делатности на територији општине Мали Зворник, почев од водоснабдевања, сакупљања и одвожења смећа, грејања, погребних услуга и других услуга у складу са одлукама о поверавању послова од стране оснивача.

Правни положај и статус предузећа је регулисан Одлуком о основању Јавног комуналног предузећа ДРИНА Мали Зворник и Статутом предузећа. Последње измене ових аката, ради усаглашавања са новим законом о јавним предузећима, су биле у октобру и новембру 2016. године.

Предузеће функционише у правној форми „**јавно предузеће**“, а оснивач Општина Мали Зворник је једини власник тј. власник 100% капитала.

1.2. Делатности од општег интереса поверене јавном комуналном предузећу

ЈКП ДРИНА Мали Зворник, основано је ради обављања следећих комуналних делатности које су, Законом о јавним предузећима и Законом о комуналним делатностима, дефинисане као делатности од општег интереса:

- Снабдевање водом за пиће;
- Пречишћавање и одвођење атмосферских и отпадних вода;
- Сакупљање комуналног отпада;
- Управљање пијацама и гробљем;
- Одржавање јавних и зелених површина;
- Пружање услуга даљинског грејања.

Поред наведених комуналних делатности предузеће обавља и пратеће (споредне) делатности које су једним делом у функцији обављања основних комуналних послова, а једним делом се нуде и пружају на слободном тржишту. Делатности које имају највећи утицај на пословање предузећа, из ове категорије, су:

- Одржавање уличне расвете;
- Извођење грађевинских радова;
- Одржавање улица и путева (зимска служба).

1.3. Право коришћења средстава у јавној својини и вредност укупног капитала

Књиговодствена вредност капитала са којим располаже и послује ЈКП ДРИНА Мали Зворник, на дан 31.12.2021. године, износи 55.451.000 динара.

Вредност уплаћеног новчаног дела основног капитала уписаног код АПР као надлежног регистрационог тела износи 6.160.000 динара, док неновчани део основног капитала у АПР-у није евидентиран.

Од средстава која су по Закону о јавној својини означена као средства у јавној својини, предузеће у функцији обављања поверених делатности користи и одржава у функционалном стању следеће комуналне објекте:

- систем јавног водоснабдевања укључујући бунаре, мреже и све друге уређаје потребне за функционалан рад;

- канализационе мреже за одвођење отпадних вода са пречистачем отпадних вода и свим другим објектима и уређајима на мрежи.

1.4. Мисија, визија, циљеви и приоритети у развоју предузећа

Мисија

Обезбеђивање услова за уредно, квалитетно и економски задовољавајуће пружање свих врста комуналних услуга грађанима општине Мали Зворник с посебним освртом на заштиту животне средине и сталну бригу о задовољству корисника наших услуга.

Визија

Савремено, технички и технолошки опремљено, предузеће које је развило иновативне и сигурне начине за пружање услуга из области комуналне привреде, које примењује најбоље примере светске праксе у области заштите животне средине и одрживог развоја и које је, због тога, препознато као модел за функционисање предузећа за пружање комуналних услуга у региону.

Циљеви и приоритети

Основни циљ предузећа континуирано пружање комуналних услуга високог квалитета по прихватљивим ценама. Да би се ово остварило потребно је да се:

- свим корисница континуирано обезбеђује довољна количина квалитетне воде за пиће,
- обезбеди одвођење и пречишћавање свих генерисаних количина отпадних вода,
- обезбеди прикупљање и одвоз смећа у свим месним заједницама,
- обезбеди уредно снабдевање корисника топлотном енергијом,
- редовно одржавају јавне површине, локални и некатегорисани путеви и улична расвета,
- одржи ниво процеса код свих осталих делатности
- повећа проценат наплативости потраживања који обезбеђује опстанак и развој предузећа,
- одржи ценовна политика која узима у обзир социјално економске прилике у земљи, а истовремено не угрожава функционалност и одрживост комуналног система.

1.5. Законодавни и стратешки оквир на националном и локалном нивоу

Обавеза доношења годишњег програма пословања утврђена је одредбама члана 59. став 2. Закона о јавним предузећима и то за јавна предузећа и зависна друштва капитала чији је оснивач јавно предузеће.

Програм пословања је документ који формулише тренутну позицију предузећа, будуће циљеве и задатке за организације, стратегије и акционе планове за постизање тих циљева. Као важан документ садржи прецизне актуелне податке и реалистична предвиђања за будућност, те стога представља комбинацију стратешког, комерцијалног, оперативног, инвестиционог и финансијског плана.

Програм пословања се доноси за сваку календарску годину и доставља се оснивачу јавног предузећа ради давања сагласности.

Основни закони и подзаконска акта која уређују пословање предузећа су:

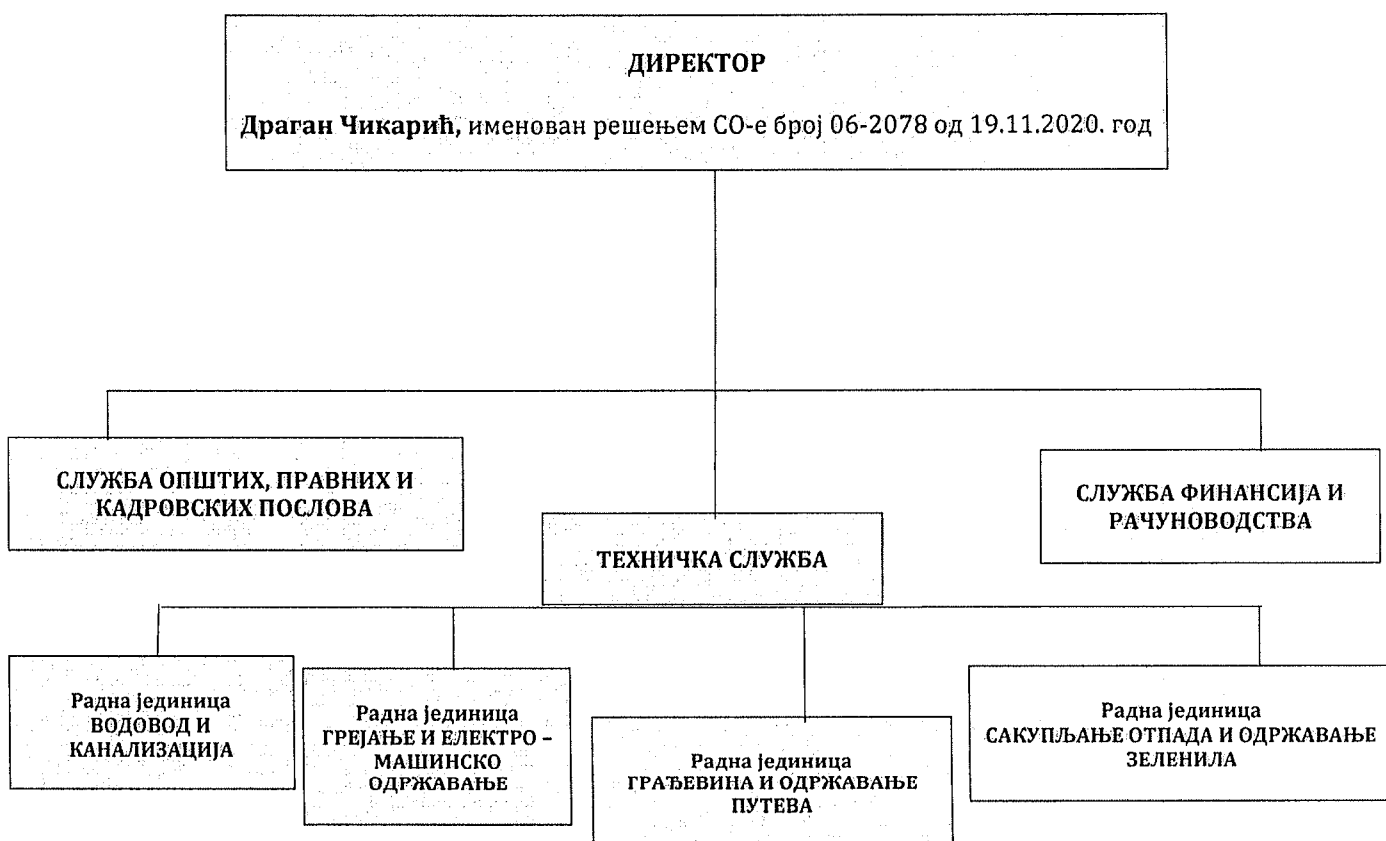
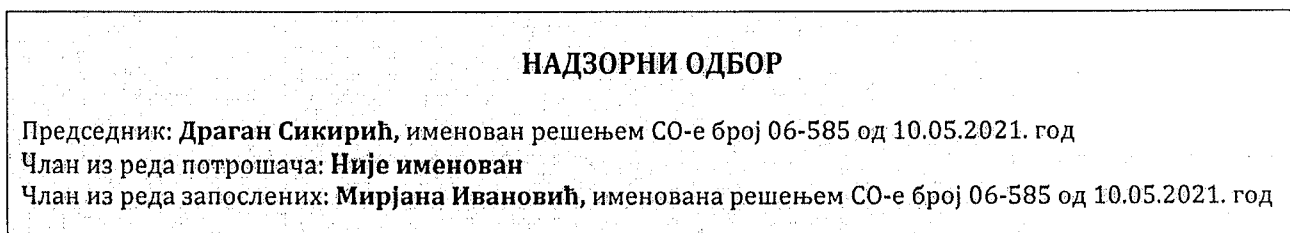
- Закон о јавним предузећима („Сл. гласник РС“, бр. 15/2016)
- Закон о раду („Сл. гласник РС“, бр. 24/2005, 61/2005, 54/2009, 32/2013 и 75/2014)
- Закон о облигационим односима („Сл. лист СФРЈ“, бр. 29/78, 39/85, 45/89 - одлука УСЈ и 57/89, „Сл. лист СРЈ“, бр. 31/93 и „Сл. лист СЦГ“, бр. 1/2003 - Уставна повеља)
- Закон о порезу на додату вредности („Службени гласник РС“, бр. 84/04, 86/04 - исправка, 61/05, 61/07, 93/12, 108/13, 68/14 - др. закон, 142/14, 83/15, 108/16 и 7/2017 - усклађени дин. изн.)
- Закон о рачуноводству („Сл. гласник РС“, бр. 62/2013)
- Закон о буџетском систему („Сл. гласник РС“, бр. 54/2009, 73/2010, 101/2010, 101/2011, 93/2012, 62/2013, 63/2013 - испр. 108/2013, 142/2014 и 68/2015 - др. Закон и 103/15)
- Закон о комуналним делатностима („Сл. гласник РС“, број 88/2011 и 104/2016),
- Закон о привредним друштвима („Сл. гласник РС“, бр. 36/2011, 99/2011, 83/2014 - др. закон, 5/2015 и 44/2018),
- Закон о локалној самоуправи („Сл. гласник РС“, број 129/2007 и 83/2014),
- Закон о привременом уређивању основица за обрачун и исплату плата, односно зарада и других сталних примања код корисника јавних средстава („Сл. гласник РС“, бр. 116/2014)
- Закон о финансирању локалне самоуправе („Сл. гласник РС“, бр. 62/2006, 47/2011, 93/2012, 99/2013 - усклађени дин. изн., 125/2014 - усклађени дин. изн. и 95/2015 - усклађени дин. изн., 83/2016, 91/2016 - усклађени дин. изн., 104/2016 др. закон)
- Закон о начину одређивања максималног броја запослених у јавном сектору („Службени гласник РС“, бр. 68/2015)
- Закона о јавним набавкама („Сл. гласник РС“, бр. 124/2012, 14/2015 и 68/2015).

- Закон о измирењу новчаних обавеза у комерцијалним трансакцијама („Сл. гласник РС“, бр. 119/2012 и 68/2015)
- Закон о водама („Сл. гласник РС“, бр. 30/2010, 93/2012 и 101/2016)
- Водопривредна основа РС („Сл. гласник РС“, бр.11/2002)
- Закон о управљању отпадом („Сл. гласник РС“, бр. 36/2009, 88/2010 и 14/2016)
- Уредба о начину и контроли обрачуна исплата зарада у јавним предузећима („Сл. гласник РС“ број 27/2014),
- Уредба о поступку за прибављање сагласности за ново запошљавање и додатно радно ангажовање код корисника јавних средстава („Сл. гласник РС“, бр. 113/2013, 21/2014, 66/2014, 118/2014, 22/2015 и 59/2015)
- Правилник о обрасцима тромесечних извештаја о реализацији годишњег односно трогодишњег програма пословања јавних предузећа („Сл. гласник РС“, бр. 36/2016)
- Фискална стратегија за 2016. годину са пројекцијама за 2017. и 2018. годину
- Статут општине Мали Зворник („Сл. лист општине Мали Зворник“ од 01.09.2008. године - пречишћени текст)
- Одлуке о промени оснивачког акта Јавног комуналног предузећа ДРИНА Мали Зворник - пречишћени текст („Сл. лист општине Мали Зворник“, 08/16 од 10.10.2016. године)
- Статут ЈКП ДРИНА Мали Зворник
- Посебан колективни уговор за јавна комунална предузећа („Сл. гласник РС“, бр. 27/2015)
- Колективни уговор у ЈКП ДРИНА Мали Зворник (број 02-877 од 25.09.2015.године).
- Смернице за израду годишњих програма пословања за 2018. годину, односно трогодишњих програма пословања за период 2018. - 2020. године.

1.6. Дугорочни и средњорочни план пословне стратегије и развоја

- Предузеће је донело Средњорочни план пословне стратегије и развоја дана 11.07.2017. године, а одлуком Скупштине општине Мали Зворник број 06-1273/2017-1 од 31.08.2017. године је дата сагласност на исти.
- Предузеће је донело Дугорочни план пословне стратегије и развоја дана 11.07.2017. године, а одлуком Скупштине општине Мали Зворник број 06-1273/2017-2 од 31.08.2017. године је дата сагласност на исти.

1.7. ОРГАНИЗАЦИОНА ШЕМА



2. АНАЛИЗА ПОСЛОВАЊА У 2021. ГОДИНИ

2.1. Услуге изношења смећа

Услуге изношења смећа користи 2788 домаћинстава, од тога 1610 домаћинстава у паушалном износу, а остала 1178 домаћинстава у површини од 80.300м², и то:

- Мали Зворник	674
- Доње Насеље	504
- Радаљ	385
- Брасина	359
- Цулине	79
- Доња Борина	324
- Сакар	115
- Велика Река	201
- Доња Трешњица	73
- Будишић	25
- Амајић	30
- Д. Читлук	19

Услуге изношења смећа такође користи 88 предузећа и 166 радњи. Смеће се износи са 148.840 м² отвореног пословног простора и 52.559м² затвореног пословног простора.

Од чега је у I категорији корисника :

- 35 корисника
- 3.896 м² затвореног простора,
- 120 м² отвореног простора,

у II категорији корисника

- 51 корисника
- 21.886 м² затвореног простора,
- 51.081 м² отвореног простора.

у III категорији корисника

- 197 корисника
- 26.777 м² затвореног простора,
- 97.639 м² отвореног простора.

2.2. Снабдевање водом

Водом се снабдева 3.232 домаћинства, и то:

- Мали Зворник	812
- Доње Насеље	668
- Радаљ	171
- Доња Борина	506
- Брасина	457
- Сакар	214
- Цулине	83
- Читлук	52
- Велика Река	235
- Доња Трешњица	34

У току године ова домаћинства потроше око 281.000м³ воде, односно 23.400м³ месечно, од чега:

- 120.000м³ са канализацијом,
- 161.000м³ без канализације,

Воду такође користи 89 предузећа и 190 радње.

Они потроше око 31.000м³ воде у току године, односно 2.600м³ месечно, од чега:

- 23.000м³ воде са канализацијом,
- 8.000м³ воде без канализације.

2.3. Пружање услуга грејања

Услуге грејања пружају се за 293 домаћинства, 27 предузећа и установе и 1 радњу. Греје се укупно 25.628 м², и то:

- грађани	14.618 м ²
- предузећа и радње и установе	11.010 м ²

У 2021. години трајно се искључило са грејања 4 корисника из категорије домаћинства, у укупној површини од 264 м², а укључило се на грејање 7 корисника из категорије домаћинства у укупној површини од 339 м² и 1 корисник из категорије предузећа површине од 356,53 м².

2.4. БИЛАНС СТАЊА на дан 31.12.2021.					у 000 динара
Група рачуна, рачун	ПОЗИЦИЈА	АОП	План 31.12.2021.	Реализација (процена) 31.12.2021.	
1	2	3	4	5	
	АКТИВА				
0	А. УПИСАНИ А НЕУПЛАЋЕНИ КАПИТАЛ	0001			
	Б. СТАЛНА ИМОВИНА (0003+0010+0019+0024+0034)	0002	481.904	418.687	
1	І. НЕМАТЕРИЈАЛНА ИМОВИНА (0004+0005+0006+0007+0008+0009)	0003			
010 и део 019	1. Улагања у развој	0004			
011, 012 и део 019	2. Концесије, патенти, лиценце, робне и услужне марке, софтвер и остала права	0005			
013 и део 019	3. Гудвил	0006			
014 и део 019	4. Остала нематеријална имовина	0007			
015 и део 019	5. Нематеријална имовина у припреми	0008			
016 и део 019	6. Аванси за нематеријалну имовину	0009			
2	ІІ. НЕКРЕТНИНЕ, ПОСТРОЈЕЊА И ОПРЕМА (0011 + 0012 + 0013 + 0014 + 0015 + 0016 + 0017 + 0018)	0010	480.404	417.199	
020, 021 и део 029	1. Земљиште	0011	7.836	7.836	
022 и део 029	2. Грађевински објекти	0012	120.000	118.096	
023 и део 029	3. Постројења и опрема	0013	27.000	24.817	
024 и део 029	4. Инвестиционе некретнине	0014			
025 и део 029	5. Остале некретнине, постројења и опрема	0015			
026 и део 029	6. Некретнине, постројења и опрема у припреми	0016	325.568	266.450	
027 и део 029	7. Улагања на туђим некретнинама, постројењима и опреми	0017			
028 и део 029	8. Аванси за некретнине, постројења и опрему	0018			
3	ІІІ. БИОЛОШКА СРЕДСТВА (0020 + 0021 + 0022 + 0023)	0019			
030, 031 и део 039	1. Шуме и вишегодишњи засади	0020			
032 и део 039	2. Основно стадо	0021			
037 и део 039	3. Биолошка средства у припреми	0022			
038 и део 039	4. Аванси за биолошка средства	0023			
04. оснм 047	ІV. ДУГОРОЧНИ ФИНАНСИЈСКИ ПЛАСМАНИ 0025 + 0026 + 0027 + 0028 + 0029 + 0030 + 0031 + 0032 + 0033)	0024	1.500	1.488	

ЈКП ДРИНА Мали Зворник – Програм пословања предузећа за 2022. годину

040 и део 049	1. Учешћа у капиталу зависних правних лица	0025		
041 и део 049	2. Учешћа у капиталу придружених правних лица и заједничким подухватима	0026		
042 и део 049	3. Учешћа у капиталу осталих правних лица и друге хартије од вредности расположиве за продају	0027		
део 043, део 044 и део 049	4. Дугорочни пласмани матичним и зависним правним лицима	0028		
део 043, део 044 и део 049	5. Дугорочни пласмани осталим повезаним правним лицима	0029		
део 045 и део 049	6. Дугорочни пласмани у земљи	0030		
део 045 и део 049	7. Дугорочни пласмани у иностранству	0031		
046 и део 049	8. Хартије од вредности које се држе до доспећа	0032		
048 и део 049	9. Остали дугорочни финансијски пласмани	0033	1.500	1.488
5	V. ДУГОРОЧНА ПОТРАЖИВАЊА (0035 + 0036 + 0037 + 0038 + 0039 + 0040 + 0041)	0034		
050 и део 059	1. Потраживања од матичног и зависних правних лица	0035		
051 и део 059	2. Потраживања од осталих повезаних лица	0036		
052 и део 059	3. Потраживања по основу продаје на робни кредит	0037		
053 и део 059	4. Потраживања за продају по уговорима о финансијском лизингу	0038		
054 и део 059	5. Потраживања по основу јемства	0039		
055 и део 059	6. Спорна и сумњива потраживања	0040		
056 и део 059	7. Остала дугорочна потраживања	0041		
288	В. ОДЛОЖЕНА ПОРЕСКА СРЕДСТВА	0042		
	Г. ОБРТНА ИМОВИНА (0044 + 0051 + 0059 + 0060 + 0061 + 0062 + 0068 + 0069 + 0070)	0043	57.420	40.054
Класа 1	I. ЗАЛИХЕ (0045 + 0046 + 0047 + 0048 + 0049 + 0050)	0044	4.869	18.695
10	1. Материјал, резервни делови, алат и ситан инвентар	0045	4.193	4540
11	2. Недовршена производња и недовршене услуге	0046		
12	3. Готови производи	0047		
13	4. Роба	0048		
14	5. Стална средства намењена продаји	0049		
15	6. Плаћени аванси за залихе и услуге	0050	676	14.155
	II. ПОТРАЖИВАЊА ПО ОСНОВУ ПРОДАЈЕ (0052 + 0053 + 0054 + 0055 + 0056 + 0057 + 0058)	0051	16.053	16.920
200 и део 209	1. Купци у земљи – матична и зависна правна лица	0052		
201 и део 209	2. Купци у Иностранству – матична и зависна правна лица	0053		
202 и део 209	3. Купци у земљи – остала повезана правна лица	0054		
203 и део 209	4. Купци у иностранству – остала повезана правна лица	0055		
204 и део 209	5. Купци у земљи	0056	16.053	16.920

ЈКП ДРИНА Мали Зворник – Програм пословања предузећа за 2022. годину

205 и део 209	6. Купци у иностранству	0057		
206 и део 209	7. Остала потраживања по основу продаје	0058		
21	III. ПОТРАЖИВАЊА ИЗ СПЕЦИФИЧНИХ ПОСЛОВА	0059		
22	IV. ДРУГА ПОТРАЖИВАЊА	0060	2.236	2.718
236	V. ФИНАНСИЈСКА СРЕДСТВА КОЈА СЕ ВРЕДНУЈУ ПО ФЕР ВРЕДНОСТИ КРОЗ БИЛАНС УСПЕХА	0061		
23 осим 236 и 237	VI. КРАТКОРОЧНИ ФИНАНСИЈСКИ ПЛАСМАНИ (0063 + 0064 + 0065 + 0066 + 0067)	0062		
230 и део 239	1. Краткорочни кредити и пласмани – матична и зависна правна лица	0063		
231 и део 239	2. Краткорочни кредити и пласмани – остала повезана правна лица	0064		
232 и део 239	3. Краткорочни кредити и зајмови у земљи	0065		
233 и део 239	4. Краткорочни кредити и зајмови у иностранству	0066		
234, 235, 238 и део 239	5. Остали краткорочни финансијски пласмани	0067		
24	VII. ГОТОВИНСКИ ЕКВИВАЛЕНТИ И ГОТОВИНА	0068	34.055	1.169
27	VIII. ПОРЕЗ НА ДОДАТУ ВРЕДНОСТ	0069	207	552
28 осим 288	IX. АКТИВНА ВРЕМЕНСКА РАЗГРАНИЧЕЊА	0070		
	Д. УКУПНА АКТИВА = ПОСЛОВНА ИМОВИНА (0001 + 0002 + 0042 + 0043)	0071	539.324	458.741
88	Ђ. ВАНБИЛАНСНА АКТИВА	0072		
	ПАСИВА			
	А. КАПИТАЛ (0402 + 0411 - 0412 + 0413 + 0414 + 0415 - 0416 + 0417 + 0420 - 0421) ≥ 0 = (0071 - 0424 - 0441 - 0442)	0401	142.203	137.404
30	I. ОСНОВНИ КАПИТАЛ (0403 + 0404 + 0405 + 0406 + 0407 + 0408 + 0409 + 0410)	0402	55.451	55.451
300	1. Акцијски капитал	0403		
301	2. Удели друштва са ограниченом одговорношћу	0404		
302	3. Улози	0405		
303	4. Државни капитал	0406	53.682	53.682
304	5. Друштвени капитал	0407		
305	6. Задружни удели	0408		
306	7. Емисиона премија	0409		
309	8. Остали основни капитал	0410	1.769	1.769
31	II. УПИСАНИ А НЕУПЛАЋЕНИ КАПИТАЛ	0411		
047 и 237	III. ОТКУПЉЕНЕ СОПСТВЕНЕ АКЦИЈЕ	0412		
32	IV. РЕЗЕРВЕ	0413	49	49
330	V. РЕВАЛОРИЗАЦИОНЕ РЕЗЕРВЕ ПО ОСНОВУ РЕВАЛОРИЗАЦИЈЕ НЕМАТЕРИЈАЛНЕ ИМОВИНЕ, НЕКРЕТНИНА, ПОСТРОЈЕЊА И ОПРЕМЕ	0414		

ЈКП ДРИНА Мали Зворник – Програм пословања предузећа за 2022. годину

33 осим 330	VI. НЕРЕАЛИЗОВАНИ ДОБИЦИ ПО ОСНОВУ ХАРТИЈА ОД ВРЕДНОСТИ И ДРУГИХ КОМПОНЕНТИ ОСТАЛОГ СВЕОБУХВАТНОГ РЕЗУЛТАТА (потражна салда рачуна групе 33 осим 330)	0415		
33 осим 330	VII. НЕРЕАЛИЗОВАНИ ГУБИЦИ ПО ОСНОВУ ХАРТИЈА ОД ВРЕДНОСТИ И ДРУГИХ КОМПОНЕНТИ ОСТАЛОГ СВЕОБУХВАТНОГ РЕЗУЛТАТА (договна салда рачуна групе 33 осим 330)	0416		
34	VIII. НЕРАСПОРЕЂЕНИ ДОБИТАК (0418 + 0419)	0417	86.752	81.904
340	1. Нераспоређени добитак ранијих година	0418	84.782	80.944
341	2. Нераспоређени добитак текуће године	0419	1.970	960
	IX. УЧЕШЋЕ БЕЗ ПРАВА КОНТРОЛЕ	0420		
35	X. ГУБИТАК (0422 + 0423)	0421		
350	1. Губитак ранијих година	0422		
351	2. Губитак текуће године	0423		
	Б. ДУГОРОЧНА РЕЗЕРВИСАЊА И ОБАВЕЗЕ (0425 + 0432)	0424		
40	X. ДУГОРОЧНА РЕЗЕРВИСАЊА (0426 + 0427 + 0428 + 0429 + 0430 + 0431)	0425		
400	1. Резервисања за трошкове у гарантном року	0426		
401	2. Резервисања за трошкове обнављања природних богатстава	0427		
403	3. Резервисања за трошкове реструктурирања	0428		
404	4. Резервисања за накнаде и друге бенефиције запослених	0429		
405	5. Резервисања за трошкове судских спорова	0430		
402 и 409	6. Остала дугорочна резервисања	0431		
41	II. ДУГОРОЧНЕ ОБАВЕЗЕ (0433 + 0434 + 0435 + 0436 + 0437 + 0438 + 0439 + 0440)	0432	217.548	168.128
410	1. Обавезе које се могу конвертовати у капитал	0433		
411	2. Обавезе према матичним и зависним правним лицима	0434		
412	3. Обавезе према осталим повезаним правним лицима	0435		
413	4. Обавезе по емитованим хартијама од вредности у периоду дужем од годину дана	0436		
414	5. Дугорочни кредити и зајмови у земљи	0437	217.548	168.128
415	6. Дугорочни кредити и зајмови у иностранству	0438		
416	7. Обавезе по основу финансијског лизинга	0439		
419	8. Остале дугорочне обавезе	0440		
498	В. ОДЛОЖЕНЕ ПОРЕСКЕ ОБАВЕЗЕ	0441	341	236
42 до 49 (осим 498)	Г. КРАТКОРОЧНЕ ОБАВЕЗЕ (0443 + 0450 + 0451 + 0459 + 0460 + 0461 + 0462)	0442	179.232	152.973
42	I. КРАТКОРОЧНЕ ФИНАНСИЈСКЕ ОБАВЕЗЕ (0444 + 0445 + 0446 + 0447 + 0448 + 0449)	0443		
420	1. Краткорочни кредити од матичних и зависних правних лица	0444		

ЈКП ДРИНА Мали Зворник – Програм пословања предузећа за 2022. годину

421	2. Краткорочни кредити од осталих повезаних правних лица	0445		
422	3. Краткорочни кредити и зајмови у земљи	0446		
423	4. Краткорочни кредити и зајмови у иностранству	0447		
427	5. Обавезе по основу сталних средстава и средстава обустављеног пословања намењених продаји	0448		
424, 425, 426 и 429	6. Остале краткорочне финансијске обавезе	0449		
430	II. ПРИМЉЕНИ АВАНСИ, ДЕПОЗИТИ И КАУЦИЈЕ	0450	2.117	2.118
43 осим 430	III. ОБАВЕЗЕ ИЗ ПОСЛОВАЊА (0452 + 0453 + 0454 + 0455 + 0456 + 0457 + 0458)	0451	12.105	15.180
431	1. Добављачи – матична и зависна правна лица у земљи	0452		
432	2. Добављачи – матична и зависна правна лица у иностранству	0453		
433	3. Добављачи – остала повезана правна лица у земљи	0454		
434	4. Добављачи – остала повезана правна лица у иностранству	0455		
435	5. Добављачи у земљи	0456	12.078	15.151
436	6. Добављачи у иностранству	0457	27	29
439	7. Остале обавезе из пословања	0458		
44, 45 и 46	IV. ОСТАЛЕ КРАТКОРОЧНЕ ОБАВЕЗЕ	0459	4.361	4.350
47	V. ОБАВЕЗЕ ПО ОСНОВУ ПОРЕЗА НА ДОДАТУ ВРЕДНОСТ	0460	1.326	1.020
48	VI. ОБАВЕЗЕ ЗА ОСТАЛЕ ПОРЕЗЕ, ДОПРИНОСЕ И ДРУГЕ ДАЖБИНЕ	0461		
49 осим 498	VII. ПАСИВНА ВРЕМЕНСКА РАЗГРАНИЧЕЊА	0462	159.323	130.305
	Д. ГУБИТАК ИЗНАД ВИСИНЕ КАПИТАЛА (0412 + 0416 + 0421 - 0420 - 0417 - 0415 - 0414 - 0413 - 0411 - 0402) ≥ 0 = (0441 + 0424 + 0442 - 0071) ≥ 0	0463		
	Ђ. УКУПНА ПАСИВА (0424 + 0442 + 0441 + 0401 - 0463) ≥ 0	0464	539.324	458.741
89	Е. ВАНБИЛАНСНА ПАСИВА	0465		

2.5. БИЛАНС УСПЕХА за период 01.01 - 31.12.2021.				
				у 000 динара
Група рачуна, рачун	ПОЗИЦИЈА	АОП	План 01.01.2021. до 31.12.2021.	Реализација (процена) 01.01.2021. до 31.12.2021.
1	2	3	4	5
	ПРИХОДИ ИЗ РЕДОВНОГ ПОСЛОВАЊА			
60 до 65, осим 62 и 63	А. ПОСЛОВНИ ПРИХОДИ (1002 + 1009 + 1016 + 1017)	1001	151.130	125.714
60	I. ПРИХОДИ ОД ПРОДАЈЕ РОБЕ (1003 + 1004 + 1005 + 1006 + 1007 + 1008)	1002		
600	1. Приходи од продаје робе матичним и зависним правним лицима на домаћем тржишту	1003		
601	2. Приходи од продаје робе матичним и зависним правним лицима на иностраном тржишту	1004		
602	3. Приходи од продаје робе осталим повезаним правним лицима на домаћем тржишту	1005		
603	4. Приходи од продаје робе осталим повезаним правним лицима на иностраном тржишту	1006		
604	5. Приходи од продаје робе на домаћем тржишту	1007		
605	6. Приходи од продаје робе на иностраном тржишту	1008		
61	II. ПРИХОДИ ОД ПРОДАЈЕ ПРОИЗВОДА И УСЛУГА (1010 + 1011 + 1012 + 1013 + 1014 + 1015)	1009	129.390	110.184
610	1. Приходи од продаје производа и услуга матичним и зависним правним лицима на домаћем тржишту	1010		
611	2. Приходи од продаје производа и услуга матичним и зависним правним лицима на иностраном тржишту	1011		
612	3. Приходи од продаје производа и услуга осталим повезаним правним лицима на домаћем тржишту	1012		
613	4. Приходи од продаје производа и услуга осталим повезаним правним лицима на иностраном тржишту	1013		
614	5. Приходи од продаје производа и услуга на домаћем тржишту	1014	128.390	110.184
615	6. Приходи од продаје готових производа и услуга на иностраном тржишту	1015		
64	III. ПРИХОДИ ОД ПРЕМИЈА, СУБВЕНЦИЈА, ДОТАЦИЈА, ДОНАЦИЈА И СЛ.	1016	21.590	15.430
65	IV. ДРУГИ ПОСЛОВНИ ПРИХОДИ	1017	150	100

ЈКП ДРИНА Мали Зворник – Програм пословања предузећа за 2022. годину

	РАСХОДИ ИЗ РЕДОВНОГ ПОСЛОВАЊА			
50 до 55, 62 и 63	Б. ПОСЛОВНИ РАСХОДИ (1019 – 1020 – 1021 + 1022 + 1023 + 1024 + 1025 + 1026 + 1027 + 1028 + 1029) ≥ 0	1018	140.920	120.585
50	I. НАБАВНА ВРЕДНОСТ ПРОДАТЕ РОБЕ	1019		
62	II. ПРИХОДИ ОД АКТИВИРАЊА УЧИНАКА И РОБЕ	1020	16.500	1.400
630	III. ПОВЕЋАЊЕ ВРЕДНОСТИ ЗАЛИХА НЕДОВРШЕНИХ И ГОТОВИХ ПРОИЗВОДА И НЕДОВРШЕНИХ УСЛУГА	1021		
631	IV. СМАЊЕЊЕ ВРЕДНОСТИ ЗАЛИХА НЕДОВРШЕНИХ И ГОТОВИХ ПРОИЗВОДА И НЕДОВРШЕНИХ УСЛУГА	1022		
51 осим 513	V. ТРОШКОВИ МАТЕРИЈАЛА	1023	18.100	8.547
513	VI. ТРОШКОВИ ГОРИВА И ЕНЕРГИЈЕ	1024	29.000	28.378
52	VII. ТРОШКОВИ ЗАРАДА, НАКНАДА ЗАРАДА И ОСТАЛИ ЛИЧНИ РАСХОДИ	1025	73.220	58.280
53	VIII. ТРОШКОВИ ПРОИЗВОДНИХ УСЛУГА	1026	11.500	7.000
540	IX. ТРОШКОВИ АМОРТИЗАЦИЈЕ	1027	9.500	9.500
541 до 549	X. ТРОШКОВИ ДУГОРОЧНИХ РЕЗЕРВИСАЊА	1028		
55	XI. НЕМАТЕРИЈАЛНИ ТРОШКОВИ	1029	16.100	10.280
	В. ПОСЛОВНИ ДОБИТАК (1001 – 1018) ≥ 0	1030	10.210	5.129
	Г. ПОСЛОВНИ ГУБИТАК (1018 – 1001) ≥ 0	1031		
66	Д. ФИНАНСИЈСКИ ПРИХОДИ (1033 + 1038 + 1039)	1032	2.000	1.155
66, осим 662, 663 и 664	I. ФИНАНСИЈСКИ ПРИХОДИ ОД ПОВЕЗАНИХ ЛИЦА И ОСТАЛИ ФИНАНСИЈСКИ ПРИХОДИ (1034 + 1035 + 1036 + 1037)	1033	800	505
660	1. Финансијски приходи од матичних и зависних правних лица	1034		
661	2. Финансијски приходи од осталих повезаних правних лица	1035		
665	3. Приходи од учешћа у добитку придружених правних лица и заједничких подухвата	1036		
669	4. Остали финансијски приходи	1037	800	505
662	II. ПРИХОДИ ОД КАМАТА (ОД ТРЕЋИХ ЛИЦА)	1038	1.200	650
663 и 664	III. ПОЗИТИВНЕ КУРСНЕ РАЗЛИКЕ И ПОЗИТИВНИ ЕФЕКТИ ВАЛУТНЕ КЛАУЗУЛЕ (ПРЕМА ТРЕЋИМ ЛИЦИМА)	1039		
56	Ђ. ФИНАНСИЈСКИ РАСХОДИ (1041 + 1046 + 1047)	1040	5.000	1.916
56, осим 562, 563 и 564	I. ФИНАНСИЈСКИ РАСХОДИ ИЗ ОДНОСА СА ПОВЕЗАНИМ ПРАВНИМ ЛИЦИМА И ОСТАЛИ ФИНАНСИЈСКИ РАСХОДИ (1042 + 1043 + 1044 + 1045)	1041	800	423
560	1. Финансијски расходи из односа са матичним и зависним правним лицима	1042		
561	2. Финансијски расходи из односа са осталим повезаним правним лицима	1043		
565	3. Расходи од учешћа у губитку придружених правних лица и заједничких подухвата	1044		
566 и 569	4. Остали финансијски расходи	1045	800	423
562	II. РАСХОДИ КАМАТА (ПРЕМА ТРЕЋИМ ЛИЦИМА)	1046	4.200	1.493

ЈКП ДРИНА Мали Зворник – Програм пословања предузећа за 2022. годину

563 и 564	III. НЕГАТИВНЕ КУРСНЕ РАЗЛИКЕ И НЕГАТИВНИ ЕФЕКТИ ВАЛУТНЕ КЛАУЗУЛЕ (ПРЕМА ТРЕЋИМ ЛИЦИМА)	1047		
	Е. ДОБИТАК ИЗ ФИНАНСИРАЊА (1032 - 1040)	1048		
	Ж. ГУБИТАК ИЗ ФИНАНСИРАЊА (1040 - 1032)	1049	3.000	761
683 и 685	З. ПРИХОДИ ОД УСКЛАЂИВАЊА ВРЕДНОСТИ ОСТАЛЕ ИМОВИНЕ КОЈА СЕ ИСКАЗУЈЕ ПО ФЕР ВРЕДНОСТИ КРОЗ БИЛАНС УСПЕХА	1050		
583 и 585	И. РАСХОДИ ОД УСКЛАЂИВАЊА ВРЕДНОСТИ ОСТАЛЕ ИМОВИНЕ КОЈА СЕ ИСКАЗУЈЕ ПО ФЕР ВРЕДНОСТИ КРОЗ БИЛАНС УСПЕХА	1051		
67 и 68, осим 683 и 685	Ј. ОСТАЛИ ПРИХОДИ	1052	500	395
57 и 58, осим 583 и 585	К. ОСТАЛИ РАСХОДИ	1053	6.050	3.803
	Л. ДОБИТАК ИЗ РЕДОВНОГ ПОСЛОВАЊА ПРЕ ОПОРЕЗИВАЊА (1030 - 1031 + 1048 - 1049 + 1050 - 1051 + 1052 - 1053)	1054	1.660	960
	Љ. ГУБИТАК ИЗ РЕДОВНОГ ПОСЛОВАЊА ПРЕ ОПОРЕЗИВАЊА (1031 - 1030 + 1049 - 1048 + 1051 - 1050 + 1053 - 1052)	1055		
69-59	М. НЕТО ДОБИТАК ПОСЛОВАЊА КОЈЕ СЕ ОБУСТАВЉА, ЕФЕКТИ ПРОМЕНЕ РАЧУНОВОДСТВЕНЕ ПОЛИТИКЕ И ИСПРАВКА ГРЕШАКА ИЗ РАНИЈИХ ПЕРИОДА	1056		
59-69	Н. НЕТО ГУБИТАК ПОСЛОВАЊА КОЈЕ СЕ ОБУСТАВЉА, РАСХОДИ ПРОМЕНЕ РАЧУНОВОДСТВЕНЕ ПОЛИТИКЕ И ИСПРАВКА ГРЕШАКА ИЗ РАНИЈИХ ПЕРИОДА	1057		
	Њ. ДОБИТАК ПРЕ ОПОРЕЗИВАЊА (1054 - 1055 + 1056 - 1057)	1058	1.660	960
	О. ГУБИТАК ПРЕ ОПОРЕЗИВАЊА (1055 - 1054 + 1057 - 1056)	1059		
	П. ПОРЕЗ НА ДОБИТАК			
721	I. ПОРЕСКИ РАСХОД ПЕРИОДА	1060		
део 722	II. ОДЛОЖЕНИ ПОРЕСКИ РАСХОДИ ПЕРИОДА	1061		
део 722	III. ОДЛОЖЕНИ ПОРЕСКИ ПРИХОДИ ПЕРИОДА	1062		
723	Р. ИСПЛАЋЕНА ЛИЧНА ПРИМАЊА ПОСЛОДАВЦА	1063		
	С. НЕТО ДОБИТАК (1058 - 1059 - 1060 - 1061 + 1062 - 1063)	1064	1.660	960
	Т. НЕТО ГУБИТАК (1059 - 1058 + 1060 + 1061 - 1062 + 1063)	1065		
	I. НЕТО ДОБИТАК КОЈИ ПРИПАДА МАЊИНСКИМ УЛАГАЧИМА	1066		
	II. НЕТО ДОБИТАК КОЈИ ПРИПАДА ВЕЋИНСКОМ ВЛАСНИКУ	1067		
	III. НЕТО ГУБИТАК КОЈИ ПРИПАДА МАЊИНСКИМ УЛАГАЧИМА	1068		
	IV. НЕТО ГУБИТАК КОЈИ ПРИПАДА ВЕЋИНСКОМ ВЛАСНИКУ	1069		
	V. ЗАРАДА ПО АКЦИЈИ			
	1. Основна зарада по акцији	1070		
	2. Умањена (разводњена) зарада по акцији	1071		

2.6. ИЗВЕШТАЈ О ТОКОВИМА ГОТОВИНЕ		у 000 динара	
у периоду од 01.01. до 31.12.2021. године			
ПОЗИЦИЈА	АОП	Износ	
		План 2021.	Реализација (процена) 2021.
1	2	3	4
А. ТОКОВИ ГОТОВИНЕ ИЗ ПОСЛОВНИХ АКТИВНОСТИ			
I. Приливи готовине из пословних активности (1 до 3)	3001	134.846	137.309
1. Продаја и примљени аванси	3002	122.795	126.977
2. Примљене камате из пословних активности	3003	375	710
3. Остали приливи из редовног пословања	3004	11.676	9.622
II. Одливи готовине из пословних активности (1 до 5)	3005	372.366	27.990
1. Исплате добављачима и дати аванси	3006	290.775	211.238
2. Зараде, накнаде зарада и остали лични расходи	3007	70.720	58.280
3. Плаћене камате	3008	4.200	1.916
4. Порез на добитак	3009	121	143
5. Одливи по основу осталих јавних прихода	3010	6.550	5.433
III. Нето прилив готовине из пословних активности (I-II)	3011		
IV. Нето одлив готовине из пословних активности (II-I)	3012	237.520	139.681
Б. ТОКОВИ ГОТОВИНЕ ИЗ АКТИВНОСТИ ИНВЕСТИРАЊА			
I. Приливи готовине из активности инвестирања (1 до 5)	3013		
1. Продаја акција и удела (нето приливи)	3014		
2. Продаја нематеријалне имовине, некретнина, постројења, опреме и биолошких средстава	3015		
3. Остали финансијски пласмани (нето приливи)	3016		
4. Примљене камате из активности инвестирања	3017		
5. Примљене дивиденде	3018		
II. Одливи готовине из активности инвестирања (1 до 3)	3019		
1. Куповина акција и удела (нето одливи)	3020		
2. Куповина нематеријалне имовине, некретнина, постројења, опреме и биолошких средстава	3021		

ЈКП ДРИНА Мали Зворник – Програм пословања предузећа за 2022. годину

3. Остали финансијски пласмани (нето одливи)	3022		
III. Нето прилив готовине из активности инвестирања (I-II)	3023		
IV. Нето одлив готовине из активности инвестирања (II-I)	3024		
V. ТОКОВИ ГОТОВИНЕ ИЗ АКТИВНОСТИ ФИНАНСИРАЊА			
I. Приливи готовине из активности финансирања (1 до 5)	3025		143.151
1. Увећање основног капитала	3026		
2. Дугорочни кредити (нето приливи)	3027		143.151
3. Краткорочни кредити (нето приливи)	3028		
4. Остале дугорочне обавезе	3029		
5. Остале краткорочне обавезе	3030		
II. Одливи готовине из активности финансирања (1 до 6)	3031	9.846	3.450
1. Откуп сопствених акција и удела	3032		
2. Дугорочни кредити (одливи)	3033	9.846	3.450
3. Краткорочни кредити (одливи)	3034		
4. Остале обавезе (одливи)	3035		
5. Финансијски лизинг	3036		
6. Исплаћене дивиденде	3037		
III. Нето прилив готовине из активности финансирања (I-II)	3038		139.701
IV. Нето одлив готовине из активности финансирања (II-I)	3039	9.846	
Г. СВЕГА ПРИЛИВ ГОТОВИНЕ (3001 + 3013 + 3025)	3040	134.846	280.460
Д. СВЕГА ОДЛИВ ГОТОВИНЕ (3005 + 3019 + 3031)	3041	382.212	280.440
Ђ. НЕТО ПРИЛИВ ГОТОВИНЕ (3040 - 3041)	3042		20
Е. НЕТО ОДЛИВ ГОТОВИНЕ (3041 - 3040)	3043	247.366	
З. ГОТОВИНА НА ПОЧЕТКУ ОБРАЧУНСКОГ ПЕРИОДА	3044		1.149
Ж. ПОЗИТИВНЕ КУРСНЕ РАЗЛИКЕ ПО ОСНОВУ ПРЕРАЧУНА ГОТОВИНЕ	3045		
И. НЕГАТИВНЕ КУРСНЕ РАЗЛИКЕ ПО ОСНОВУ ПРЕРАЧУНА ГОТОВИНЕ	3046		
Ј. ГОТОВИНА НА КРАЈУ ОБРАЧУНСКОГ ПЕРИОДА (3042 - 3043 + 3044 + 3045 - 3046)	3047	34.055	1.169

У билансима не постоје битна одступања у односу на план за 2021. годину, осим на позицијама које је немогуће унапред планирати.

3. ПЛАНИРАНИ ИЗВОРИ ПРИХОДА И ПОЗИЦИЈЕ РАСХОДА ПО НАМЕНАМА

3.1. Планирана динамика кретања цена воде у 2022. години

ГРАЂАНИ									
Вода без канализације					Вода са канализацијом				
Месец	Цена дин/м³	% пов.	Просечна месечна количина м³	Приход	Месец	Цена дин/м³	% пов.	Просечна месечна количина м³	Приход
1	2	3	4	5	6	7	8	9	10
XII/21	62,00		13.417	831.854	XII/21	88,70		10.000	887.000
I/22	62,00		14.000	868.000	I/22	88,70		10.500	931.350
II/22	62,00		14.000	868.000	II/22	88,70		10.500	931.350
III/22	62,00		14.000	868.000	III/22	88,70		10.500	931.350
IV/22	62,00		14.000	868.000	IV/22	88,70		10.500	931.350
V/22	62,00		14.000	868.000	V/22	88,70		10.500	931.350
VI/22	62,00		14.000	868.000	VI/22	88,70		10.500	931.350
VII/22	62,00		14.000	868.000	VII/22	88,70		10.500	931.350
VIII/22	62,00		14.000	868.000	VIII/22	88,70		10.500	931.350
IX/22	62,00		14.000	868.000	IX/22	88,70		10.500	931.350
X/22	62,00		14.000	868.000	X/22	88,70		10.500	931.350
XI/22	62,00		14.000	868.000	XI/22	88,70		10.500	931.350
XII/22	62,00		14.000	868.000	XII/22	88,70		10.500	931.350
УКУПНО				10.416.000	УКУПНО				11.176.200
СВЕГА ГРАЂАНИ					21.592.200				
ПРЕДУЗЕЋА, УСТАНОВЕ И РАДЊЕ									
Вода без канализације					Вода са канализацијом				
Месец	Цена дин/м³	% пов.	Просечна месечна количина м³	Приход	Месец	Цена дин/м³	% пов.	Просечна месечна количина м³	Приход
1	2	3	4	5	6	7	8	9	10
XII/21	104,00		667	69.368	XII/21	130,70		1.917	250.552
I/22	104,00		800	83.200	I/22	130,70		2.000	261.400
II/22	104,00		800	83.200	II/22	130,70		2.000	261.400
III/22	104,00		800	83.200	III/22	130,70		2.000	261.400
IV/22	104,00		800	83.200	IV/22	130,70		2.000	261.400
V/22	104,00		800	83.200	V/22	130,70		2.000	261.400
VI/22	104,00		800	83.200	VI/22	130,70		2.000	261.400
VII/22	104,00		800	83.200	VII/22	130,70		2.000	261.400
VIII/22	104,00		800	83.200	VIII/22	130,70		2.000	261.400
IX/22	104,00		800	83.200	IX/22	130,70		2.000	261.400
X/22	104,00		800	83.200	X/22	130,70		2.000	261.400
XI/22	104,00		800	83.200	XI/22	130,70		2.000	261.400
XII/22	104,00		800	83.200	XII/22	130,70		2.000	261.400
УКУПНО				998.400	УКУПНО				3.136.800
СВЕГА ПРИВРЕДА					4.135.200				

3.2 . Планирана динамика кретања цена грејања у 2022. години

ГРАЂАНИ						
Месец	Цена		% пов.	Површина м ²	Планирана потрошња кв	Приход (2x6)+(3x51)
	Фиксни део дин/м ²	Варијабилни део дин/кв				
1	2	3	4	5	6	7
XII/21	16,75	6,04		14.618	244.120	1.474.485
I/22	16,75	6,04		14.618	260.000	1.815.252
II/22	16,75	6,04		14.618	260.000	1.815.252
III/22	16,75	6,04		14.618	260.000	1.815.252
IV/22	16,75	6,04		14.618	130.000	1.030.052
V/22	16,75	6,04		14.618	0	244.852
VI/22	16,75	6,04		14.618	0	244.852
VII/22	16,75	6,04		14.618	0	244.852
VIII/22	16,75	6,04		14.618	0	244.852
IX/22	16,75	6,04		14.618	0	244.852
X/22	16,75	6,04		14.618	130.000	1.030.052
XI/22	16,75	6,04		14.618	260.000	1.815.252
XII/22	16,75	6,04		14.618	260.000	1.815.252
УКУПНО						12.360.624

Мерење испоручене топлотне енергије врши се са свих 14.618 м², што са просечном измереном потрошњом топлотне енергије од 16,70 Kwh/м² месечно износи 244.121 Kw.

ПРЕДУЗЕЋА, УСТАНОВЕ И РАДЊЕ						
Месец	Цена		% пов.	Површина м ²	Планирана потрошња кв	Приход (2x6)+(3x5)
	Фиксни део дин/м ²	Варијабилни део дин/кв				
1	2	3	4	5	6	7
XII/21	42,00	8,82		11.010	243.650	2.611.413
I/22	42,00	8,82		11.010	290.000	3.020.220
II/22	42,00	8,82		11.010	290.000	3.020.220
III/22	42,00	8,82		11.010	290.000	3.020.220
IV/22	42,00	8,82		11.010	145.000	1.741.320
V/22	42,00	8,82		11.010	0	462.420
VI/22	42,00	8,82		11.010	0	462.420
VII/22	42,00	8,82		11.010	0	462.420
VIII/22	42,00	8,82		11.010	0	462.420
IX/22	42,00	8,82		11.010	0	462.420
X/22	42,00	8,82		11.010	145.000	1.741.320
XI/22	42,00	8,82		11.010	290.000	3.020.220
XII/22	42,00	8,82		11.010	290.000	3.020.220
УКУПНО						20.896.000

Мерење испоручене топлотне енергије врши се са свих 10.010 м², што са просечном измереном потрошњом топлотне енергије од 22,13 Kwh/м² месечно износи 243.651 Kw.

3.3. Планирана динамика кретања цена уклањања отпада у 2022. години

ПРЕДУЗЕЋА, УСТАНОВЕ И РАДЊЕ – прва категорија								
Месец	Цена			% пов.	Број корисника	Површина		Приход (2x6)+(3x7)+(4x8)
	паушал	отворени простор	затворени простор			отворени простор	затворени простор	
1	2	3	4	5	6	7	8	9
XII/21	980,00	4,00	14,10		35	120	3.886	89.573
I/22	980,00	4,00	14,10	5	35	120	3.886	89.573
II/22	980,00	4,00	14,10	5	35	120	3.886	89.573
III/22	980,00	4,00	14,10	5	35	120	3.886	89.573
IV/22	980,00	4,00	14,10	5	35	120	3.886	89.573
V/22	980,00	4,00	14,10	5	35	120	3.886	89.573
VI/22	980,00	4,00	14,10	5	35	120	3.886	89.573
VII/22	980,00	4,00	14,10	5	35	120	3.886	89.573
VIII/22	980,00	4,00	14,10	5	35	120	3.886	89.573
IX/22	980,00	4,00	14,10	5	35	120	3.886	89.573
X/22	980,00	4,00	14,10	5	35	120	3.886	89.573
XI/22	980,00	4,00	14,10	5	35	120	3.886	89.573
XII/22	980,00	4,00	14,10	5	35	120	3.886	89.573
УКУПНО								1.074.876
ПРЕДУЗЕЋА, УСТАНОВЕ И РАДЊЕ – друга категорија								
Месец	Цена			% пов.	Број корисника	Површина		Приход (2x6)+(3x7)+(4x8)
	паушал	отворени простор	затворени простор			отворени простор	затворени простор	
1	2	3	4	5	6	7	8	9
XII/21	935	4,50	20,90		51	51.081	21.886	734.967
I/22	935	4,50	20,90		51	51.081	21.886	734.967
II/22	935	4,50	20,90		51	51.081	21.886	734.967
III/22	935	4,50	20,90		51	51.081	21.886	734.967
IV/22	935	4,50	20,90		51	51.081	21.886	734.967
V/22	935	4,50	20,90		51	51.081	21.886	734.967
VI/22	935	4,50	20,90		51	51.081	21.886	734.967
VII/22	935	4,50	20,90		51	51.081	21.886	734.967
VIII/22	935	4,50	20,90		51	51.081	21.886	734.967
IX/22	935	4,50	20,90		51	51.081	21.886	734.967
X/22	935	4,50	20,90		51	51.081	21.886	734.967
XI/22	935	4,50	20,90		51	51.081	21.886	734.967
XII/22	935	4,50	20,90		51	51.081	21.886	734.967
УКУПНО								8.819.604
ПРЕДУЗЕЋА, УСТАНОВЕ И РАДЊЕ – трећа категорија								
Месец	Цена			% пов.	Број корисника	Површина		Приход (2x6)+(3x7)+(4x8)
	паушал	отворени простор	затворени простор			отворени простор	затворени простор	
1	2	3	4	5	6	7	8	9
XII/21	850,00	1,00	12,00		197	97.639	26.777	586.413
I/22	850,00	1,00	12,00		197	97.639	26.777	586.413
II/22	850,00	1,00	12,00		197	97.639	26.777	586.413
III/22	850,00	1,00	12,00		197	97.639	26.777	586.413
IV/22	850,00	1,00	12,00		197	97.639	26.777	586.413
V/22	850,00	1,00	12,00		197	97.639	26.777	586.413
VI/22	850,00	1,00	12,00		197	97.639	26.777	586.413
VII/22	850,00	1,00	12,00		197	97.639	26.777	586.413
VIII/22	850,00	1,00	12,00		197	97.639	26.777	586.413
IX/22	850,00	1,00	12,00		197	97.639	26.777	586.413
X/22	850,00	1,00	12,00		197	97.639	26.777	586.413
XI/22	850,00	1,00	12,00		197	97.639	26.777	586.413
XII/22	850,00	1,00	12,00		197	97.639	26.777	586.413
УКУПНО								7.036.956
СВЕГА I + II+III-КАТЕГОРИЈА								16.931.436

ГРАЂАНИ						
Месец	Цена дин/м ²	Цена по домаћинству за сеоско подручје	% повећања	Површина м ²	Број домаћинства	ПРИХОД (2x5)+(3x6)
1	2	3	4	5	6	7
XII/21	6,50	350,00		80.300	1.610	1.085.450
I/22	6,50	350,00		80.300	1.610	1.085.450
II/22	6,50	350,00		80.300	1.610	1.085.450
III/22	6,50	350,00		80.300	1.610	1.085.450
IV/22	6,50	350,00		80.300	1.610	1.085.450
V/22	6,50	350,00		80.300	1.610	1.085.450
VI/22	6,50	350,00		80.300	1.610	1.085.450
VII/22	6,50	350,00		80.300	1.610	1.085.450
VIII/22	6,50	350,00		80.300	1.610	1.085.450
IX/22	6,50	350,00		80.300	1.610	1.085.450
X/22	6,50	350,00		80.300	1.610	1.085.450
XI/22	6,50	350,00		80.300	1.610	1.085.450
XII/22	6,50	350,00		80.300	1.610	1.085.450
						13.025.400

3.4. План физичког обима пружања услуга у 2021. години

Р/б	НАЗИВ	Ј.М	Остварено 2019. год.	Остварено 2020. год.	Процена извршења 2021. год.	Индикатор (6:5)
1	2	3	4	5	6	7
I	ГРАЂАНИ					
1	Вода са канализацијом	м ³	123.000	122.000	120.000	98
2	Вода без канализације	м ³	163.000	163.000	161.000	99
3	Изношење смећа	м ²	81.452	81.671	80.300	98
4	Грејање	м ²	14.663	14.297	14.618	102
II	ПРЕДУЗЕЋА					
1	Вода са канализацијом	м ³	25.000	24.500	23.000	94
2	Вода без канализације	м ³	6.000	6.500	8.000	123
3	Смеће - отв.простор	м ²	148.956	144.586	148.840	103
4	Смеће - затв.простор	м ²	50.663	47.344	52.559	111
5	Грејање –предузећа, установе и радње	м ²	10.609	10.609	11.010	104

3.5. БИЛАНС СТАЊА			у 000 динара			
Група рачуна, рачун	ПОЗИЦИЈА	АОП	ПЛАН за 2022. годину			
			31.03.	30.06.	30.09.	31.12.
1	2	3	4	5	6	7
	АКТИВА					
0	А. УПИСАНИ А НЕУПЛАЂЕНИ КАПИТАЛ	0001				
	Б.СТАЛНА ИМОВИНА (0003+0010+0019+0024+0034)	0002	478.236	478.236	478.236	478.236
1	І. НЕМАТЕРИЈАЛНА ИМОВИНА (0004+0005+0006+0007+0008+0009)	0003				
010 и део 019	1. Улагања у развој	0004				
011, 012 и део 019	2. Концесије, патенти, лиценце, робне и услужне мајке, софтвер и остала права	0005				
013 и део 019	3. Гудвил	0006				
014 и део 019	4. Остала нематеријална имовина	0007				
015 и део 019	5. Нематеријална имовина у припреми	0008				
016 и део 019	6. Аванси за нематеријалну имовину	0009				
2	ІІ. НЕКРЕТНИНЕ, ПОСТРОЈЕЊА И ОПРЕМА (0011 + 0012 + 0013 + 0014 + 0015 + 0016 + 0017 + 0018)	0010	476.736	476.736	476.736	476.736
020, 021 и део 029	1. Земљиште	0011	7.836	7.836	7.836	7.836
022 и део 029	2. Грађевински објекти	0012	271.000	271.000	271.000	271.000
023 и део 029	3. Постројења и опрема	0013	120.000	120.000	120.000	120.000
024 и део 029	4. Инвестиционе некретнине	0014	77.900	77.900	77.900	77.900
025 и део 029	5. Остале некретнине, постројења и опрема	0015				
026 и део 029	6. Некретнине, постројења и опрема у припреми	0016				
027 и део 029	7. Улагања на туђим некретнинама, постројењима и опреми	0017				
028 и део 029	8. Аванси за некретнине, постројења и опрему	0018				
3	ІІІ. БИОЛОШКА СРЕДСТВА (0020 + 0021 + 0022 + 0023)	0019				
030, 031 и део 039	1. Шуме и вишегодишњи засади	0020				
032 и део 039	2. Основно стадо	0021				
037 и део 039	3. Биолошка средства у припреми	0022				
038 и део 039	4. Аванси за биолошка средства	0023				
04. осим 047	ІV. ДУГОРОЧНИ ФИНАНСИЈСКИ ПЛАСМАНИ 0025 + 0026 + 0027 + 0028 + 0029 + 0030 + 0031 + 0032 + 0033)	0024	1.500	1.500	1.500	1.500

ЈКП ДРИНА Мали Зворник – Програм пословања предузећа за 2022. годину

040 и део 049	1. Учешћа у капиталу зависних правних лица	0025				
041 и део 049	2. Учешћа у капиталу придружених правних лица и заједничким подухватима	0026				
042 и део 049	3. Учешћа у капиталу осталих правних лица и друге хартије од вредности расположиве за продају	0027				
део 043, део 044 и део 049	4. Дугорочни пласмани матичним и зависним правним лицима	0028				
део 043, део 044 и део 049	5. Дугорочни пласмани осталим повезаним правним лицима	0029				
део 045 и део 049	6. Дугорочни пласмани у земљи	0030				
део 045 и део 049	7. Дугорочни пласмани у иностранству	0031				
046 и део 049	8. Хартије од вредности које се држе до доспећа	0032				
048 и део 049	9. Остали дугорочни финансијски пласмани	0033	1.500	1.500	1.500	1.500
5	V. ДУГОРОЧНА ПОТРАЖИВАЊА (0035 + 0036 + 0037 + 0038 + 0039 + 0040 + 0041)	0034				
050 и део 059	1. Потраживања од матичног и зависних правних лица	0035				
051 и део 059	2. Потраживања од осталих повезаних лица	0036				
052 и део 059	3. Потраживања по основу продаје на робни кредит	0037				
053 и део 059	4. Потраживања за продају по уговорима о финансијском лизингу	0038				
054 и део 059	5. Потраживања по основу јемства	0039				
055 и део 059	6. Спорна и сумњива потраживања	0040				
056 и део 059	7. Остала дугорочна потраживања	0041				
288	В. ОДЛОЖЕНА ПОРЕСКА СРЕДСТВА	0042				
	Г. ОБРТНА ИМОВИНА (0044 + 0051 + 0059 + 0060 + 0061 + 0062 + 0068 + 0069 + 0070)	0043	39.869	34.669	30.114	26.390
Класа 1	I. ЗАЛИХЕ (0045 + 0046 + 0047 + 0048 + 0049 + 0050)	0044	18.695	13.495	8.940	5.216
10	1. Материјал, резервни делови, алат и ситан инвентар	0045	4.540	4.540	4.540	4.540
11	2. Недовршена производња и недовршене услуге	0046				
12	3. Готови производи	0047				
13	4. Роба	0048				
14	5. Стална средства намењена продаји	0049				
15	6. Плаћени аванси за залихе и услуге	0050	14.155	8.955	4.400	676
	II. ПОТРАЖИВАЊА ПО ОСНОВУ ПРОДАЈЕ (0052 + 0053 + 0054 + 0055 + 0056 + 0057 + 0058)	0051	17.000	17.000	17.000	17.000
200 и део 209	1. Купци у земљи – матична и зависна правна лица	0052				
201 и део 209	2. Купци у Иностранству – матична и зависна правна лица	0053				
202 и део 209	3. Купци у земљи – остала повезана правна лица	0054				
203 и део 209	4. Купци у иностранству – остала повезана правна лица	0055				

ЈКП ДРИНА Мали Зворник – Програм пословања предузећа за 2022. годину

204 и део 209	5. Купци у земљи	0056	17.000	17.000	17.000	17.000
205 и део 209	6. Купци у иностранству	0057				
206 и део 209	7. Остала потраживања по основу продаје	0058				
21	III. ПОТРАЖИВАЊА ИЗ СПЕЦИФИЧНИХ ПОСЛОВА	0059				
22	IV. ДРУГА ПОТРАЖИВАЊА	0060	2.718	2.718	2.718	2.718
236	V. ФИНАНСИЈСКА СРЕДСТВА КОЈА СЕ ВРЕДНУЈУ ПО ФЕР ВРЕДНОСТИ КРОЗ БИЛАНС УСПЕХА	0061				
23 осим 236 и 237	VI. КРАТКОРОЧНИ ФИНАНСИЈСКИ ПЛАСМАНИ (0063 + 0064 + 0065 + 0066 + 0067)	0062				
230 и део 239	1. Краткорочни кредити и пласмани – матична и зависна правна лица	0063				
231 и део 239	2. Краткорочни кредити и пласмани – остала повезана правна лица	0064				
232 и део 239	3. Краткорочни кредити и зајмови у земљи	0065				
233 и део 239	4. Краткорочни кредити и зајмови у иностранству	0066				
234, 235, 238 и део 239	5. Остали краткорочни финансијски пласмани	0067				
24	VII. ГОТОВИНСКИ ЕКВИВАЛЕНТИ И ГОТОВИНА	0068	896	896	896	896
27	VIII. ПОРЕЗ НА ДОДАТУ ВРЕДНОСТ	0069	560	560	560	560
28 осим 288	IX. АКТИВНА ВРЕМЕНСКА РАЗГРАНИЧЕЊА	0070				
	Д. УКУПНА АКТИВА = ПОСЛОВНА ИМОВИНА (0001 + 0002 + 0042 + 0043)	0071	518.105	512.905	508.350	504.626
288	Ђ. ВАНБИЛАНСНА АКТИВА	0072				
	ПАСИВА					
	А. КАПИТАЛ (0402 + 0411 – 0412 + 0413 + 0414 + 0415 – 0416 + 0417 + 0420 – 0421) ≥ 0 = (0071 – 0424 – 0441 – 0442)	0401	136.878	138.302	137.827	138.278
30	I. ОСНОВНИ КАПИТАЛ (0403 + 0404 + 0405 + 0406 + 0407 + 0408 + 0409 + 0410)	0402	55.451	55.451	55.451	55.451
300	1. Акцијски капитал	0403				
301	2. Удели друштава с ограниченом одговорношћу	0404				
302	3. Улози	0405				
303	4. Државни капитал	0406	53.682	53.682	53.682	53.682
304	5. Друштвени капитал	0407				
305	6. Задружни удели	0408				
306	7. Емисиона премија	0409				
309	8. Остали основни капитал	0410	1.769	1.769	1.769	1.769
31	II. УПИСАНИ А НЕУПЛАЋЕНИ КАПИТАЛ	0411				
047 и 237	III. ОТКУПЉЕНЕ СОПСТВЕНЕ АКЦИЈЕ	0412				
32	IV. РЕЗЕРВЕ	0413	49	49	49	49

ЈКП ДРИНА Мали Зворник – Програм пословања предузећа за 2022. годину

330	V. РЕВАЛОРИЗАЦИОНЕ РЕЗЕРВЕ ПО ОСНОВУ РЕВАЛОРИЗАЦИЈЕ НЕМАТЕРИЈАЛНЕ ИМОВИНЕ, НЕКРЕТНИНА, ПОСТРОЈЕЊА И ОПРЕМЕ	0414				
33 осим 330	VI. НЕРЕАЛИЗОВАНИ ДОБИЦИ ПО ОСНОВУ ХАРТИЈА ОД ВРЕДНОСТИ И ДРУГИХ КОМПОНЕНТИ ОСТАЛОГ СВЕОБУХВАТНОГ РЕЗУЛТАТА (потражна салда рачуна групе 33 осим 330)	0415				
33 осим 330	VII. НЕРЕАЛИЗОВАНИ ГУБИЦИ ПО ОСНОВУ ХАРТИЈА ОД ВРЕДНОСТИ И ДРУГИХ КОМПОНЕНТИ ОСТАЛОГ СВЕОБУХВАТНОГ РЕЗУЛТАТА (дуговна салда рачуна групе 33 осим 330)	0416				
34	VIII. НЕРАСПОРЕЂЕНИ ДОБИТАК (0418 + 0419)	0417	81.904	82.353	82.327	82.778
340	1. Нераспоређени добитак ранијих година	0418	81.904	81.904	81.904	81.904
341	2. Нераспоређени добитак текуће године	0419		449	423	874
	IX. УЧЕШЋЕ БЕЗ ПРАВА КОНТРОЛЕ	0420				
35	X. ГУБИТАК (0422 + 0423)	0421	526			
350	1. Губитак ранијих година	0422				
351	2. Губитак текуће године	0423	526			
	B. ДУГОРОЧНА РЕЗЕРВИСАЊА И ОБАВЕЗЕ (0425 + 0432)	0424				
40	X. ДУГОРОЧНА РЕЗЕРВИСАЊА (0426 + 0427 + 0428 + 0429 + 0430 + 0431)	0425				
400	1. Резервисања за трошкове у гарантном року	0426				
401	2. Резервисања за трошкове обнављања природних богатстава	0427				
403	3. Резервисања за трошкове реструктурирања	0428				
404	4. Резервисања за накнаде и друге бенефиције запослених	0429				
405	5. Резервисања за трошкове судских спорова	0430				
402 и 409	6. Остала дугорочна резервисања	0431				
41	II. ДУГОРОЧНЕ ОБАВЕЗЕ (0433 + 0434 + 0435 + 0436 + 0437 + 0438 + 0439 + 0440)	0432	245.000	238.000	238.000	238.000
410	1. Обавезе које се могу конвертовати у капитал	0433				
411	2. Обавезе према матичним и зависним правним лицима	0434				
412	3. Обавезе према осталим повезаним правним лицима	0435				
413	4. Обавезе по емитованим хартијама од вредности у периоду дужем од годину дана	0436				
414	5. Дугорочни кредити и зајмови у земљи	0437	245.000	238.000	238.000	238.000
415	6. Дугорочни кредити и зајмови у иностранству	0438				
416	7. Обавезе по основу финансијског лизинга	0439				
419	8. Остале дугорочне обавезе	0440				
49В	B. ОДЛОЖЕНЕ ПОРЕСКЕ ОБАВЕЗЕ	0441	236	236	236	236
42 до 49 (осим	Г. КРАТКОРОЧНЕ ОБАВЕЗЕ (0443 + 0450 + 0451 + 0459)	0442	135.991	136.367	132.287	128.112

ЈКП ДРИНА Мали Зворник – Програм пословања предузећа за 2022. годину

498)	+ 0460 + 0461 + 0462)					
42	I. КРАТКОРОЧНЕ ФИНАНСИЈСКЕ ОБАВЕЗЕ (0444 + 0445 + 0446 + 0447 + 0448 + 0449)	0443				
420	1. Краткорочни кредити од матичних и зависних правних лица	0444				
421	2. Краткорочни кредити од осталих повезаних правних лица	0445				
422	3. Краткорочни кредити и зајмови у земљи	0446				
423	4. Краткорочни кредити и зајмови у иностранству	0447				
427	5. Обавезе по основу сталних средстава и средстава обустављеног пословања намењених продаји	0448				
424, 425, 426 и 429	6. Остале краткорочне финансијске обавезе	0449				
430	II. ПРИМЉЕНИ АВАНСИ, ДЕПОЗИТИ И КАУЦИЈЕ	0450	2.118	2.118	2.118	2.118
43 осим 430	III. ОБАВЕЗЕ ИЗ ПОСЛОВАЊА (0452 + 0453 + 0454 + 0455 + 0456 + 0457 + 0458)	0451	15.180	15.180	15.180	15.180
431	1. Добављачи – матична и зависна правна лица у земљи	0452				
432	2. Добављачи – матична и зависна правна лица у иностранству	0453				
433	3. Добављачи – остала повезана правна лица у земљи	0454				
434	4. Добављачи – остала повезана правна лица у иностранству	0455				
435	5. Добављачи у земљи	0456	15.151	15.151	15.151	15.151
436	6. Добављачи у иностранству	0457				
439	7. Остале обавезе из пословања	0458	29	29	29	29
44, 45 и 46	IV. ОСТАЛЕ КРАТКОРОЧНЕ ОБАВЕЗЕ	0459	4.800	4.800	4.800	4.800
47	V. ОБАВЕЗЕ ПО ОСНОВУ ПОРЕЗА НА ДОДАТУ ВРЕДНОСТ	0460	700	700	700	700
48	VI. ОБАВЕЗЕ ЗА ОСТАЛЕ ПОРЕЗЕ, ДОПРИНОСЕ И ДРУГЕ ДАЖБИНЕ	0461				
49 осим 498	VII. ПАСИВНА ВРЕМЕНСКА РАЗГРАНИЧЕЊА	0462	113.193	113.569	109.489	105.314
	Д. ГУБИТАК ИЗНАД ВИСИНЕ КАПИТАЛА (0412 + 0416 + 0421 - 0420 - 0417 - 0415 - 0414 - 0413 - 0411 - 0402) ≥ 0 = (0441 + 0424 + 0442 - 0071) ≥ 0	0463				
	Ђ. УКУПНА ПАСИВА (0424 + 0442 + 0441 + 0401 - 0463) ≥ 0	0464	518.105	512.905	508.350	504.626
89	Е. ВАНБИЛАНСНА ПАСИВА	0465				

ЈКП ДРИНА Мали Зворник – Програм пословања предузећа за 2022. годину

3.6. БИЛАНС УСПЕХА							у 000 динара
Група рачуна, рачун	ПОЗИЦИЈА	АОП	ПЛАН за 2022. годину				
			01.01. 31.03.	01.01. 30.06.	01.01. 30.09.	01.01. 31.12.	
1	2	3	4	5	6	7	
	ПРИХОДИ ИЗ РЕДОВНОГ ПОСЛОВАЊА						
60 до 65, осим 62 и 63	А. ПОСЛОВНИ ПРИХОДИ (1002 + 1009 + 1016 + 1017)	1001	36.802	73.604	110.406	147.159	
60	I. ПРИХОДИ ОД ПРОДАЈЕ РОБЕ (1003 + 1004 + 1005 + 1006 + 1007 + 1008)	1002					
600	1. Приходи од продаје робе матичним и зависним правним лицима на домаћем тржишту	1003					
601	2. Приходи од продаје робе матичним и зависним правним лицима на иностраном тржишту	1004					
602	3. Приходи од продаје робе осталим повезаним правним лицима на домаћем тржишту	1005					
603	4. Приходи од продаје робе осталим повезаним правним лицима на иностраном тржишту	1006					
604	5. Приходи од продаје робе на домаћем тржишту	1007					
605	6. Приходи од продаје робе на иностраном тржишту	1008					
61	II. ПРИХОДИ ОД ПРОДАЈЕ ПРОИЗВОДА И УСЛУГА (1010 + 1011 + 1012 + 1013 + 1014 + 1015)	1009	32.002	64.004	96.006	128.009	
610	1. Приходи од продаје производа и услуга матичним и зависним правним лицима на домаћем тржишту	1010					
611	2. Приходи од продаје производа и услуга матичним и зависним правним лицима на иностраном тржишту	1011					
612	3. Приходи од продаје производа и услуга осталим повезаним правним лицима на домаћем тржишту	1012					
613	4. Приходи од продаје производа и услуга осталим повезаним правним лицима на иностраном тржишту	1013					
614	5. Приходи од продаје производа и услуга на домаћем тржишту	1014	32.002	64.004	96.006	128.009	
615	6. Приходи од продаје готових производа и услуга на иностраном тржишту	1015					
64	III. ПРИХОДИ ОД ПРЕМИЈА, СУБВЕНЦИЈА, ДОТАЦИЈА, ДОНАЦИЈА И СЛ.	1016	4.750	9.500	14.250	19.000	
65	IV. ДРУГИ ПОСЛОВНИ ПРИХОДИ	1017	50	100	150	150	
	РАСХОДИ ИЗ РЕДОВНОГ ПОСЛОВАЊА						
50 до 55, 62 и 63	Б. ПОСЛОВНИ РАСХОДИ (1019 - 1020 - 1021 + 1022 + 1023 + 1024 + 1025 + 1026 + 1027 + 1028 + 1029) ≥ 0	1018	36.198	70.895	106.593	141.785	
50	I. НАБАВНА ВРЕДНОСТ ПРОДАТЕ РОБЕ	1019					

ЈКП ДРИНА Мали Зворник – Програм пословања предузећа за 2022. годину

62	II. ПРИХОДИ ОД АКТИВИРАЊА УЧИНАКА И РОБЕ	1020	500	2.500	3.500	5.000
630	III. ПОВЕЋАЊЕ ВРЕДНОСТИ ЗАЛИХА НЕДОВРШЕНИХ И ГОТОВИХ ПРОИЗВОДА И НЕДОВРШЕНИХ УСЛУГА	1021				
631	IV. СМАЊЕЊЕ ВРЕДНОСТИ ЗАЛИХА НЕДОВРШЕНИХ И ГОТОВИХ ПРОИЗВОДА И НЕДОВРШЕНИХ УСЛУГА	1022				
51 осим 513	V. ТРОШКОВИ МАТЕРИЈАЛА	1023	4.075	8.150	12.225	16.300
513	VI. ТРОШКОВИ ГОРИВА И ЕНЕРГИЈЕ	1024	7.250	14.500	21.750	29.000
52	VII. ТРОШКОВИ ЗАРАДА, НАКНАДА ЗАРАДА И ОСТАЛИ ЛИЧНИ РАСХОДИ	1025	17.710	35.420	53.130	70.835
53	VIII. ТРОШКОВИ ПРОИЗВОДНИХ УСЛУГА	1026	2.200	4.400	6.600	8.800
540	IX. ТРОШКОВИ АМОРТИЗАЦИЈЕ	1027	2.500	5.000	7.500	10.000
541 до 549	X. ТРОШКОВИ ДУГОРОЧНИХ РЕЗЕРВИСАЊА	1028				
55	XI. НЕМАТЕРИЈАЛНИ ТРОШКОВИ	1029	2.963	5.925	8.888	11.850
	B. ПОСЛОВНИ ДОБИТАК (1001 - 1018) ≥ 0	1030	604	2.709	3.813	5.374
	Г. ПОСЛОВНИ ГУБИТАК (1018 - 1001) ≥ 0	1031				
66	Д. ФИНАНСИЈСКИ ПРИХОДИ (1033 + 1038 + 1039)	1032	500	1.000	1.500	2.000
66, осим 662, 663 и 664	I. ФИНАНСИЈСКИ ПРИХОДИ ОД ПОВЕЗАНИХ ЛИЦА И ОСТАЛИ ФИНАНСИЈСКИ ПРИХОДИ (1034 + 1035 + 1036 + 1037)	1033	200	400	600	800
660	1. Финансијски приходи од матичних и зависних правних лица	1034				
661	2. Финансијски приходи од осталих повезаних правних лица	1035				
665	3. Приходи од учешћа у добитку придружених правних лица и заједничких подухвата	1036				
669	4. Остали финансијски приходи	1037	200	400	600	800
662	II. ПРИХОДИ ОД КАМАТА (ОД ТРЕЋИХ ЛИЦА)	1038	300	600	900	1.200
663 и 664	III. ПОЗИТИВНЕ КУРСНЕ РАЗЛИКЕ И ПОЗИТИВНИ ЕФЕКТИ ВАЛУТНЕ КЛАУЗУЛЕ (ПРЕМА ТРЕЋИМ ЛИЦИМА)	1039				
56	Б. ФИНАНСИЈСКИ РАСХОДИ (1041 + 1046 + 1047)	1040	750	1.500	2.250	3.000
56, осим 562, 563 и 564	I. ФИНАНСИЈСКИ РАСХОДИ ИЗ ОДНОСА СА ПОВЕЗАНИМ ПРАВНИМ ЛИЦИМА И ОСТАЛИ ФИНАНСИЈСКИ РАСХОДИ (1042 + 1043 + 1044 + 1045)	1041	200	400	600	800
560	1. Финансијски расходи из односа са матичним и зависним правним лицима	1042				
561	2. Финансијски расходи из односа са осталим повезаним правним лицима	1043				
565	3. Расходи од учешћа у губитку придружених правних лица и заједничких подухвата	1044				
566 и 569	4. Остали финансијски расходи	1045	200	400	600	800
52	II. РАСХОДИ КАМАТА (ПРЕМА ТРЕЋИМ ЛИЦИМА)	1046	550	1.100	1.650	2.200
563 и 564	III. НЕГАТИВНЕ КУРСНЕ РАЗЛИКЕ И НЕГАТИВНИ ЕФЕКТИ ВАЛУТНЕ КЛАУЗУЛЕ (ПРЕМА ТРЕЋИМ ЛИЦИМА)	1047				

ЈКП ДРИНА Мали Зворник – Програм пословања предузећа за 2022. годину

	Е. ДОБИТАК ИЗ ФИНАНСИРАЊА (1032 – 1040)	1048				
	Ж. ГУБИТАК ИЗ ФИНАНСИРАЊА (1040 – 1032)	1049	250	500	750	1.000
683 и 685	З. ПРИХОДИ ОД УСКЛАЂИВАЊА ВРЕДНОСТИ ОСТАЛЕ ИМОВИНЕ КОЈА СЕ ИСКАЗУЈЕ ПО ФЕР ВРЕДНОСТИ КРОЗ БИЛАНС УСПЕХА	1050				
583 и 585	И. РАСХОДИ ОД УСКЛАЂИВАЊА ВРЕДНОСТИ ОСТАЛЕ ИМОВИНЕ КОЈА СЕ ИСКАЗУЈЕ ПО ФЕР ВРЕДНОСТИ КРОЗ БИЛАНС УСПЕХА	1051				
67 и 68, осим 683 и 685	Ј. ОСТАЛИ ПРИХОДИ	1052	120	240	360	500
57 и 58, осим 583 и 585	К. ОСТАЛИ РАСХОДИ	1053	1.000	2.000	3.000	4.000
	Л. ДОБИТАК ИЗ РЕДОВНОГ ПОСЛОВАЊА ПРЕ ОПОРЕЗИВАЊА (1030 – 1031 + 1048 – 1049 + 1050 – 1051 + 1052 – 1053)	1054		449	423	874
	Љ. ГУБИТАК ИЗ РЕДОВНОГ ПОСЛОВАЊА ПРЕ ОПОРЕЗИВАЊА (1031 – 1030 + 1049 – 1048 + 1051 – 1050 + 1053 – 1052)	1055	526			
69-59	М. НЕТО ДОБИТАК ПОСЛОВАЊА КОЈЕ СЕ ОБУСТАВЉА, ЕФЕКТИ ПРОМЕНЕ РАЧУНОВОДСТВЕНЕ ПОЛИТИКЕ И ИСПРАВКА ГРЕШАКА ИЗ РАНИЈИХ ПЕРИОДА	1056				
59-69	Н. НЕТО ГУБИТАК ПОСЛОВАЊА КОЈЕ СЕ ОБУСТАВЉА, РАСХОДИ ПРОМЕНЕ РАЧУНОВОДСТВЕНЕ ПОЛИТИКЕ И ИСПРАВКА ГРЕШАКА ИЗ РАНИЈИХ ПЕРИОДА	1057				
	Њ. ДОБИТАК ПРЕ ОПОРЕЗИВАЊА (1054 – 1055 + 1056 – 1057)	1058		449	423	874
	О. ГУБИТАК ПРЕ ОПОРЕЗИВАЊА (1055 – 1054 + 1057 – 1056)	1059	526			
	П. ПОРЕЗ НА ДОБИТАК					
721	І. ПОРЕСКИ РАСХОД ПЕРИОДА	1060				
део 722	ІІ. ОДЛОЖЕНИ ПОРЕСКИ РАСХОДИ ПЕРИОДА	1061				
део 722	ІІІ. ОДЛОЖЕНИ ПОРЕСКИ ПРИХОДИ ПЕРИОДА	1062				
723	Р. ИСПЛАЋЕНА ЛИЧНА ПРИМАЊА ПОСЛОДАВЦА	1063				
	С. НЕТО ДОБИТАК (1058 – 1059 – 1060 – 1061 + 1062 – 1063)	1064		449	423	874
	Т. НЕТО ГУБИТАК (1059 – 1058 + 1060 + 1061 – 1062 + 1063)	1065	526			
	І. НЕТО ДОБИТАК КОЈИ ПРИПАДА МАЊИНСКИМ УЛАГАЧИМА	1066				
	ІІ. НЕТО ДОБИТАК КОЈИ ПРИПАДА ВЕЋИНСКОМ ВЛАСНИКУ	1067				
	ІІІ. НЕТО ГУБИТАК КОЈИ ПРИПАДА МАЊИНСКИМ УЛАГАЧИМА	1068				
	ІV. НЕТО ГУБИТАК КОЈИ ПРИПАДА ВЕЋИНСКОМ ВЛАСНИКУ	1069				
	V. ЗАРАДА ПО АКЦИЈИ					
	1. Основна зарада по акцији	1070				
	2. Умањена (разводњена) зарада по акцији	1071				

3.7. ИЗВЕШТАЈ О ТОКОВИМА ГОТОВИНЕ						у 000 динара
ПОЗИЦИЈА	АОП	ПЛАН за 2022. годину				
		01.01. 31.03.	01.01. 30.06.	01.01. 30.09.	01.01. 31.12.	
1	2	3	4	5	6	
А. ТОКОВИ ГОТОВИНЕ ИЗ ПОСЛОВНИХ АКТИВНОСТИ						
I. Приливи готовине из пословних активности (1 до 3)	3001	34.327	68.654	102.981	137.310	
1. Продаја и примљени аванси	3002	31.744	63.488	95.232	127.000	
2. Примљене камате из пословних активности	3003	178	356	534	800	
3. Остали приливи из редовног пословања	3004	2.405	4.810	7.215	9.510	
II. Одливи готовине из пословних активности (1 до 5)	3005	33.699	60.380	94.490	121.819	
1. Исплате добављачима и дати аванси	3006	13.902	20.787	35.100	42.634	
2. Зараде, накнаде зарада и остали лични расходи	3007	17.709	35.418	53.127	70.835	
3. Плаћене камате	3008	550	1.100	1.650	2.200	
4. Порез на добитак	3009	38	75	113	150	
5. Одливи по основу осталих јавних прихода	3010	1.500	3.000	4.500	6.000	
III. Нето прилив готовине из пословних активности (I-II)	3011	628	8.274	8.491	15.491	
IV. Нето одлив готовине из пословних активности (II-I)	3012					
Б. ТОКОВИ ГОТОВИНЕ ИЗ АКТИВНОСТИ ИНВЕСТИРАЊА						
I. Приливи готовине из активности инвестирања (1 до 5)	3013					
1. Продаја акција и удела (нето приливи)	3014					
2. Продаја нематеријалне имовине, некретнина, постројења, опреме и биолошких средстава	3015					
3. Остали финансијски пласмани (нето приливи)	3016					
4. Примљене камате из активности инвестирања	3017					
5. Примљене дивиденде	3018					
II. Одливи готовине из активности инвестирања (1 до 3)	3019					
1. Куповина акција и удела (нето одливи)	3020					

ЈКП ДРИНА Мали Зворник – Програм пословања предузећа за 2022. годину

2. Куповина нематеријалне имовине, некретнина, постројења, опреме и биолошких средстава	3021				
3. Остали финансијски пласмани (нето одливи)	3022				
III. Нето прилив готовине из активности инвестирања (I-II)	3023				
IV. Нето одлив готовине из активности инвестирања (II-I)	3024				
В. ТОКОВИ ГОТОВИНЕ ИЗ АКТИВНОСТИ ФИНАНСИРАЊА					
I. Приливи готовине из активности финансирања (1 до 5)	3025				
1. Увећање основног капитала	3026				
2. Дугорочни кредити (нето приливи)	3027				
3. Краткорочни кредити (нето приливи)	3028				
4. Остале дугорочне обавезе	3029				
5. Остале краткорочне обавезе	3030				
II. Одливи готовине из активности финансирања (1 до 6)	3031	901	8.547	8.764	15.764
1. Откуп сопствених акција и удела	3032				
2. Дугорочни кредити (одливи)	3033	901	8.547	8.764	15.764
3. Краткорочни кредити (одливи)	3034				
4. Остале обавезе (одливи)	3035				
5. Финансијски лизинг	3036				
6. Исплаћене дивиденде	3037				
III. Нето прилив готовине из активности финансирања (I-II)	3038				
IV. Нето одлив готовине из активности финансирања (II-I)	3039	901	8.547	8.764	15.764
Г. СВЕГА ПРИЛИВ ГОТОВИНЕ (3001 + 3013 + 3025)	3040	34.327	68.654	102.981	137.310
Д. СВЕГА ОДЛИВ ГОТОВИНЕ (3005 + 3019 + 3031)	3041	34.600	68.927	103.254	137.583
Б. НЕТО ПРИЛИВ ГОТОВИНЕ (3040 - 3041)	3042				
Е. НЕТО ОДЛИВ ГОТОВИНЕ (3041 - 3040)	3043	273	273	273	273
З. ГОТОВИНА НА ПОЧЕТКУ ОБРАЧУНСКОГ ПЕРИОДА	3044	1.169	1.169	1.169	1.169
Ж. ПОЗИТИВНЕ КУРСНЕ РАЗЛИКЕ ПО ОСНОВУ ПРЕРАЧУНА ГОТОВИНЕ	3045				
И. НЕГАТИВНЕ КУРСНЕ РАЗЛИКЕ ПО ОСНОВУ ПРЕРАЧУНА ГОТОВИНЕ	3046				
Ј. ГОТОВИНА НА КРАЈУ ОБРАЧУНСКОГ ПЕРИОДА (3042 - 3043 + 3044 + 3045 - 3046)	3047	896	896	896	896

3.8. ТРОШКОВИ ЗАПОСЛЕНИХ у динарима							
Година		2021.		2022.			
Редни број	Трошкови запослених	План 01.01. - 31.12.	Реализација 01.01. - 31.12.	План 01.01. - 31.03.	План 01.01. - 30.06.	План 01.01. - 30.09.	План 01.01. - 31.12.
1.	Маса НЕТО зарада (зарада по одбитку припадајућих пореза и доприноса на терет запосленог)	37.984.000	31.401.000	9.549.000	19.242.000	29.080.000	38.775.000
2.	Маса БРУТО 1 зарада (зарада са припадајућим порезом и доприносима на терет запосленог)	54.183.000	42.337.000	13.194.000	26.588.000	40.181.000	53.574.000
3.	Маса БРУТО 2 зарада (зарада са припадајућим порезом и доприносима на терет послодавца)	63.205.000	49.920.000	15.432.000	31.092.000	46.980.000	62.640.000
4.	Број запослених по кадровској евиденцији - УКУПНО*	58	52	58	58	58	58
4.1	- на неодређено време	53	48	53	53	53	53
4.2	- на одређено време	5	4	5	5	5	5
5	Накнаде по уговору о делу	225.000	100.000	50.000	100.000	150.000	200.000
6	Број прималаца накнаде по уговору о делу*	4	0	1	2	3	5
7	Накнаде по ауторским уговорима						
8	Број прималаца накнаде по ауторским уговорима*						
9	Накнаде по уговору о привременим и повременим пословима	3.300.000	2.744.000	675.000	1.350.000	2.025.000	2.700.000
10	Број прималаца накнаде по уговору о привременим и повременим пословима*	4	3	3	3	3	3
11	Накнаде физичким лицима по основу осталих уговора						
12	Број прималаца накнаде по основу осталих уговора*						
13	Накнаде члановима скупштине						
14	Број чланова скупштине*						
15	Накнаде члановима надзорног одбора	453.000	310.000	94.000	185.500	284.000	430.000
16	Број чланова надзорног одбора*	3	2	3	3	3	3
17	Накнаде члановима Комисије за ревизију						
18	Број чланова Комисије за ревизију*						
19	Превоз запослених на посао и са посла	1.700.000	1.500.000	450.000	900.000	1.350.000	1.800.000

ЈКП ДРИНА Мали Зворник – Програм пословања предузећа за 2022. годину

20	Дневнице на службеном путу	200.000	100.000	50.000	100.000	150.000	200.000
21	Накнаде трошкова на службеном путу						
22	Отпремнина за одлазак у пензију	1.500.000	1.174.000	325.000	650.000	975.000	975.000
23	Јубиларне награде	160.000	151.000	150.000	210.000	290.000	290.000
24	Број прималаца	4	4	3	4	6	6
25	Смештај и исхрана на терену						
26	Помоћ радницима и породици радника	100.000	81.000	25.000	50.000	75.000	100.000
27	Стипендије						
28	Остале накнаде трошкова запосленима и осталим физичким лицима	2.200.000	2.518.000	375.000	750.000	1.125.000	1.500.000

* број запослених/прималаца/чланова последњег дана извештајног периода

** позиције од 5 до 28 које се исказују у новчаним јединицама приказати у бруто износу

4. ПРИХОДИ И РАСХОДИ – АНАЛИТИЧКИ ПРИКАЗ СА ИНДИКАТОРИМА

4.1. ПРИХОДИ						у 000 динара
Редни број	ЕЛЕМЕНТИ	К-то	План за 2021. годину са изменама и допунама	Процена извршења за 2021. годину	План за 2022. годину	Индикатори
1	2	3	4	5	6	7
1.	Приход од воде – предузеће	61	4.200	3.929	4.135	105
2.	Приход од воде – грађани	61	22.120	19.661	21.592	110
3.	Приход од изношења смећа – предузећа	61	16.260	16.666	17.000	102
4.	Приход од изношења смећа – грађани	61	13.300	14.104	13.025	92
5.	Приход од грејања – предузећа	61	17.200	19.052	20.896	110
6.	Приход од грејања – грађани	61	9.710	9.548	12.361	129
7.	Приход од одрж. ул. расвете	61	3.500	1.201	3.000	250
8.	Приход од одрж. лок. путева	61	3.000	2.341	3.000	128
9.	Приход од одрж. јав. површина	61	14.000	11.630	14.000	120
10.	Ост. услуге - прикључци	61	500	985	1.000	102
11.	Ост. услуге - предузећа	61	10.000	3.719	4.000	134
12.	Ост. услуге - грађани	61	2.000	1.816	2.000	108
13.	Ост. услуге - серви. ватр. апарата	61	0	0	0	
14.	Приходи од грађ. услуга	61	5.000	3.180	4.000	126
15.	Приходи од грађ. услуга Д.Трешњ-Амајић	61	8.600	2.352	8.000	340
16.	Приходи од актив. учинка	62	16.500	1.400	5.000	357
17.	Субвенције	64	8.590	7.500	6.000	80
18.	Ост. пословни приход усл. донац. амортизације	64	10.000	7.328	12.000	164
19.	Ост. пословни приходи - јавни радови	64	3.000	602	1.000	166
20.	Ост. пословни приходи – остало	64	0	0	0	
21.	Ост. пословни приход - закуп	65	150	100	150	150
22.	Ост. пословни приходи	65	0	0	0	
23.	Финансијски приходи	66	2.000	1.155	2.000	173
24.	Остали приходи	67	500	395	500	127
	УКУПНО		170.130	128.664	154.659	120

ЈКП ДРИНА Мали Зворник – Програм пословања предузећа за 2022. годину

4.2. РАСХОДИ							У 000 динара
Редни број	ЕЛЕМЕНТИ	К-то	План за 2021. годину са изменама и допунама	Процена извршења за 2021. Годину	План за 2022. годину	Индикатори	
1	2	3	4	5	6	7	
1.	Сировине и репроматеријал	51	18.100	8.547	16.300	191	
1.1	Трошкови материјала у магацину	511	8.000	4.423	7.000	158	
1.2	Трошкови ХТЗ опрема	511	500	495	500	121	
1.3	Трошкови ауто гуме	511	500	50	500	1000	
1.4	Трошкови ситан инвентар	511	2.500	1.500	2.500	167	
1.5	Трошкови канцеларијски материјал	512	400	325	450	138	
1.6	Трошкови одржавања хигијене	512	200	185	250	135	
1.7.	Трошкови мат.вод. Д.Трешњица	511	5.000	974	4.000	411	
1.8.	Трошк.матер.вод.Д.Борина-Гај	511	0	0	0		
1.9.	Трошкови матер. улична расвета	512	500	210	500	238	
1.10.	Трошкови матер. локални пут.	512	0	0	0		
1.11.	Трошкови остали материјала	512	500	385	500	130	
2.	Трошкови горива и енергије	51	29.000	28.378	29.000	102	
2.1.	Трошкови горива	513	5.500	5.242	6.500	124	
2.2.	Трошкови електричне енергије	513	8.500	9.097	9.500	104	
2.3.	Трошкови гаса и сечке	513	15.000	14.039	13.000	93	
3.	Трошкови зарада, накнада и остали лични расходи	52	73.220	58.280	70.835	123	
3.1.	Трошкови бруто зарада	520	54.183	42.522	53.574	128	
3.2.	Трошкови допр. на терет послодав.	521	9.000	7.080	9.066	129	
3.3.	Трошкови по уговору о делу	522	225	100	200	200	
3.4.	Трошкови по уговорима о привременим и повременим послов.	524	3.300	2.744	2.700	98	
3.5.	Трошкови надокнада члановим НО	529	452	310	430	139	
3.6.	Трошкови дневница сл. путовања	529	200	100	200	200	
3.7.	Трошкови накнада за превоз запослених	529	1.700	1.500	1.800	120	
3.8.	Трошкови осталих личних расхода	529	4.160	3.924	2.865	73	
4.	Трошкови производних услуга	53	11.500	7.000	8.800	126	
4.1.	Производне услуге	530	6.000	2.860	3.000	105	
4.2.	Трошкови телефона	531	500	643	700	109	
4.3.	Трошкови остали ПТТ услуга	531	300	225	300	133	
4.4.	Трошкови транспортни услуга	531	100	14	100	714	
4.5.	Трошкови транс.услуга-ризла	531	0	0	0		

ЈКП ДРИНА Мали Зворник – Програм пословања предузећа за 2022. годину

4.6.	Трошкови рада машина	531	1.000	800	1.000	125
4.7.	Трошкови одржавања основних средстава	532	2.500	1.958	2.500	128
4.8.	Трошкови рекламирања и инфо.	535	100	0	100	
4.9.	Трошкови регистрације возила	539	600	600	700	117
4.10.	Трошкови осталих услуга	539	400	400	400	100
5.	Амортизација	54	9.500	9.500	10.000	105
6.	Нематеријални трошкови	55	16.100	10.280	11.850	115
6.1.	Трошкови депоновања смећа	550	2.600	2.580	2.700	105
6.2.	Трошкови анализе воде	550	1.200	1.200	1.500	125
6.3.	Трошкови анализе отпадних вода	550	150	93	150	161
6.4.	Трошкови рада цистерни на прочишћавању канализације	550	200	110	200	182
6.5.	Трошкови осталих непр.услуга	550	1.000	1.130	1.500	107
6.6.	Трошкови стручног усавршавања	550	100	85	100	118
6.7.	Трошкови спорова-адв.услуге	550	1.500	1.400	1.500	107
6.8.	Трошкови репрезентације	551	500	250	500	200
6.9.	Трошкови осигурања имовине	552	550	520	600	115
6.10.	Банкарски трошкови	553	400	361	400	111
6.11.	Трошкови чланарина	554	150	130	150	115
6.12.	Порез на имовину	555	150	105	150	143
6.13.	Остали порези	555	100	86	100	116
6.14.	Трошкови пор. животна средина	555	100	100	100	100
6.15.	Остали нем. трошкови	559	2.000	1.980	2.000	101
6.16.	Трошкови часописа	559	200	150	200	133
6.17.	Остали нем.тр.-лизинг тадне снаге	559	5.200	0	0	
6.18.	Остали нем.тр.таксе за водовод	559	0	0	0	
7.	Финансијски расходи	56	5.000	1.916	3.000	157
8.	Остали расходи	57,58	6.050	3.803	4.000	105
8.1.	Отпис потраживања	576	1.500	1.470	1.500	102
8.2.	Исправка потраживања	576	1.000	1.256	1.000	80
8.3.	Остали непословни расходи	579	500	465	500	108
8.4.	Изд. за хуманитарне намене	5792	50	10	0	
8.5.	Јавни радови	5793	3.000	602	1.000	166
	УКУПНО		168.470	127.704	153.785	120

4.3. ФИНАНСИЈСКИ ПЛАН – ОСНОВНИ ПОКАЗАТЕЉИ						У 000 динара
Редни број	ЕЛЕМЕНТИ	К-то	План за 2021. годину са изменама и допунама	Процена извршења за 2021. годину	План за 2022. годину	Индикатори
1	2	3	4	5	6	7
I	ПРИХОДИ		170.130	128.664	154.659	120
1.	Приходи од воде	61	26.320	23.590	25.727	109
2.	Прих. од усл. изношења смећа	61	29.560	30.770	30.025	100
3.	Прих. од усл. пружања грејања	61	26.910	28.600	33.257	116
4.	Прих. од усл. одр. ул. расвете	61	3.500	1.201	3.000	250
5.	Прих. од усл. одр. лок. путева	61	3.000	2.341	3.000	128
6.	Прих. од услуга одржавања јавних површина	61	14.000	11.630	14.000	120
7.	Приходи - остале услуге	61	26.100	12.052	19.000	158
8.	Приходи од акт. учинака	62	16.500	1.400	5.000	357
9.	Субвенције	64	8.590	7.500	6.000	80
10.	Остали пословни приходи	64,65	13.150	8.030	13.150	164
11.	Финансијски приходи	66	2.000	1.155	2.000	173
12.	Остали приходи	67,68	5.000	395	500	127
II	РАСХОДИ		168.470	127.704	153.785	120
1.	Сировине и репроматеријал	51	18.100	8.547	16.300	191
2.	Гориво и енергија	51	29.000	28.378	29.000	102
3.	Трош. зар. накнада и остали лични расходи	52	73.220	58.280	70.835	122
4.	Трошкови производни услуга	53	11.500	7.000	8.800	136
4.	Амортизација	54	9.500	9.500	10.000	105
5.	Нематеријални трошкови	55	16.100	10.280	11.850	115
6.	Финансијски расходи	56	5.000	1.916	3.000	157
7.	Остали расходи	57,58	6.050	3.803	4.000	105
III	ДОБИТ		1.660	960	874	91

10% од остварене нето добити за 2022. годину биће уплаћено на рачун оснивача, након израде годишњег финансијског извештаја.

ЈКП ДРИНА Мали Зворник – Програм пословања предузећа за 2022. годину

4.4. СУБВЕНЦИЈЕ И ОСТАЛИ ПРИХОДИ ИЗ БУЏЕТА						у динарима
2021. година						
Приход	Планирано	Пренето из буџета	Реализовано (процена)	Неутрошено	Износ неутрошених средстава из ранијих година (у односу на претходну)	
	1	2	3	4 (2-3)	5	
Субвенције	22.600.000	22.600.000	22.600.000	0	0	
Остали приходи из буџета*						
УКУПНО	22.600.000	22.600.000	22.600.000	0	0	
План за 2022. годину						
	01.01. до 31.03.	01.01. до 30.06.	01.01. до 30.09.	01.01. до 31.12.		
Субвенције	1.510.000	3.200.000	4.800.000	6.400.000		
Остали приходи из буџета*	1.990.000	3.490.000	4.490.000	5.990.000		
УКУПНО	3.500.000	6.690.000	9.290.000	12.390.000		

4.5. СРЕДСТВА ЗА ПОСЕБНЕ НАМЕНЕ								у динарима
Редни број	Позиција	План у 2021. години	Реализација у 2021. години	План за 01.01. – 31.03.2022. године	План за 01.01. – 30.06.2022. године	План за 01.01. – 30.09.2022. године	План за 01.01. – 31.12.2022. године	
1.	Спонзорство							
2.	Донације							
3.	Хуманитарне активности	50.000	100	0	0	0	0	
4.	Спортске активности							
5.	Репрезентација	500.000	250.000	125.000	250.000	375.000	500.000	
6.	Реклама и пропаганда	100.000	0	25.000	50.000	75.000	100.000	
7.	Остало							

5. ПЛАН ЗАРАДА И ЗАПОШЉАВАЊА

У складу са напред описаним делатностима предузећа, организациону структуру истог чине службе са својим радним јединицама, који су устројени по принципу који омогућава обједињавање и обављање сродних међусобно повезаних послова, нормативно правних, студијско аналитичких, управно надзорних, финансијско материјалних, информатичких, документационих, статистичко евиденционих, стручно оперативних, канцеларијских, по функционалном принципу приказаном у следећим табелама:

5.1. СТРУКТУРА ЗАПОСЛЕНИХ ПО СЕКТОРИМА / РАДНИМ ЈЕДИНИЦАМА

Ред бр	Сектор / Организациона јединица	Број систематизованих радних места	Број извршилаца	Број запослених према кадровској евиденцији	Број запослених на неодређено време	Број запослених на одређено време
1.	Служба општих и правних послова	8	8	8	7	1
2.	Служба финансија и рачуноводства	6	7	7	7	0
3.	Техничка служба:					
3.1.	Радна јединица Водовод и канализација	6	13	12	12	0
3.2.	Радна јединица Грејање и електро-машинско одржавање	5	10	9	8	1
3.3.	Радна јединица Грађевина и одржавање путева	4	4	5	4	1
3.4.	Радна јединица Хигијена и зеленило, противпожарне, погребне, пијачне и друге услуге	5	12	11	10	1
	УКУПНО	33	54	52	48	4

5.2. Квалификациона структура					
Редни број	Опис	Запослени		Надзорни одбор/Скупштина	
		Број на дан 31.12.2021.*	Број на дан 31.12.2022.	Број на дан 31.12.2021.*	Број на дан 31.12.2022.
1	ВСС	6	6	2	3
2	ВС	4	4		
3	ВКВ	0	0		
4	ССС	12	12		
5	КВ	26	30		
6	ПК	0	0		
7	НК	4	6		
УКУПНО		52	58	2	3
*Претходна година					

5.3. Старосна структура			
Редни број	Опис	Број запослених 31.12.2021.*	Број запослених 31.12.2022.
1	До 30 година	1	2
2	30 до 40	10	15
3	40 до 50	17	18
4	50 до 60	20	21
5	Преко 60	4	4
УКУПНО		52	58
Просечна старост		49	47
*Претходна година			

5.4. Структура по полу					
Редни број	Опис	Запослени		Надзорни одбор/Скупштина	
		Број на дан 31.12.2021.*	Број на дан 31.12.2022.	Број на дан 31.12.2021.*	Број на дан 31.12.2022.
1	Мушки	40	46	1	2
2	Женски	12	12	1	1
УКУПНО		52	58	2	3
*Претходна година					

5.5. Структура по времену у радном односу			
Редни број	Опис	Број запослених 31.12.2021.*	Број запослених 31.12.2022.
1	До 5 година	3	5
2	5 до 10	2	6
3	10 до 15	10	10
4	15 до 20	8	8
5	20 до 25	3	3
6	25 до 30	10	10
7	30 до 35	11	11
8	Преко 35	5	5
УКУПНО		52	58
*Претходна година			

5.6. ДИНАМИКА ЗАПОШЉАВАЊА					
Редни број	Основ одлива/пријема кадрова	Број запослених	Редни број	Основ одлива/пријема кадрова	Број запослених
	Стање на дан 31.12.2021. године*	52		Стање на дан 30.06.2022. године	57
	Одлив кадрова у периоду 01.01.-31.03.2022.			Одлив кадрова у периоду 01.07.-30.09.2022.	
1	Истек уговора о раду		1	навести основ	
2	Одлазак у пензију		2		
3			3		
4			4		
	Пријем кадрова у периоду 01.01.-31.03.2022.	4		Пријем кадрова у периоду 01.07.-30.09.2022.	1
1	Попуњавање упр. радних места	3	1	Повећан обим посла	1
2			2		
	Стање на дан 31.03.2022. године	56		Стање на дан 30.09.2022. године	58
Редни број	Основ одлива/пријема кадрова	Број запослених	Редни број	Основ одлива/пријема кадрова	Број запослених
	Стање на дан 31.03.2022. године	56		Стање на дан 30.09.2022. године	58
	Одлив кадрова у периоду 01.04.-30.06.2022.	4		Одлив кадрова у периоду 01.10.-31.12.2022.	1
1	Одлазак у пензију	2	1	Одлазак у пензију	1
2	Истек уговора	2	2		
3			3		
4			4		
	Пријем кадрова у периоду 01.04.-30.06.2022.	5		Пријем кадрова у периоду 01.10.-31.12.2022.	1
1	Попуњавање зп.раног места	2	1	Попуњавање зп.раног места	1
2	Повећан обим посла	3	2		
	Стање на дан 30.06.2022. године	57		Стање на дан 31.12.2022. године	58

* Предходна година

ЈКП ДРИНА Мали Зворник – Програм пословања предузећа за 2022. годину

5.7. Исплаћена маса за зараде, број запослених и просечна зарада по месецима за 2021. годину* - Бруто 1												
Исплата по месецима за 2021. годину	УКУПНО			СТАРОЗАПОСЛЕНИ**			НОВОЗАПОСЛЕНИ			ПОСЛОВОДСТВО		
	број запослених	маса зарада	просечна зарада	број запослених	маса зарада	просечна зарада	број запослених	маса зарада	просечна зарада	број запослених	маса зарада	просечна зарада
I	54	3.566.840	66.053	50	3.339.696	66.794	3	97.050	32.350	1	130.094	130.094
II	53	3.547.377	66.932	49	3.248.859	66.303	3	169.634	56.545	1	128.884	128.884
III	50	3.692.091	73.842	46	3.371.846	73.301	3	190.230	63.410	1	130.015	130.015
IV	50	3.581.305	71.626	46	3.265.695	70.993	3	184.215	61.405	1	131.395	131.395
V	50	3.485.354	69.707	46	3.175.118	69.024	3	179.241	59.747	1	130.995	130.995
VI	49	3.502.761	71.485	45	3.188.280	70.851	3	182.950	60.983	1	131.531	131.531
VII	49	3.569.489	72.847	44	3.194.925	72.612	4	242.756	60.689	1	131.809	131.809
VIII	48	3.444.266	71.756	43	3.056.359	71.078	4	257.855	64.464	1	130.052	130.052
IX	49	3.501.707	71.463	43	3.057.769	71.111	5	313.128	62.626	1	130.809	130.809
X	49	3.323.509	67.827	42	2.828.664	67.349	6	364.532	60.755	1	130.312	130.312
XI	49	3.481.771	71.057	42	2.963.362	70.556	6	381.891	63.649	1	130.672	130.672
XII	49	3.640.034	74.286	42	3.098.061	73.763	6	399.249	66.542	1	130.965	130.965
УКУПНО	599	42.336.504	848.879	538	37.788.634	843.736	49	2.962.731	713.164	12	1.567.533	1.567.533
ПРОСЕК	50	3.528.042	70.740	45	3.149.053	70.311	4	246.894	59.430	1	130.628	130.628

* Исплата са проценком до краја године
** Старозапослени у 2021. години су они запослени који су били у радном односу у предузећу у децембру предходне године

5.8. Маса за зараде, број запослених и просечна зарада по месецима за 2022. годину - Бруто 1												
Исплата по месецима за 2021. годину	УКУПНО			СТАРОЗАПОСЛЕНИ*			НОВОЗАПОСЛЕНИ			ПОСЛОВОДСТВО		
	број запослених	маса зарада	просечна зарада	број запослених	маса зарада	просечна зарада	број запослених	маса зарада	просечна зарада	број запослених	маса зарада	просечна зарада
I	58	4.331.500	74.681	51	3.748.500	73.500	6	441.000	73.500	1	142.000	142.000
II	58	4.132.000	71.241	51	3.570.000	70.000	6	420.000	70.000	1	142.000	142.000
III	58	4.730.500	81.560	50	4.025.000	80.500	7	563.500	80.500	1	142.000	142.000
IV	58	4.331.500	74.681	50	3.675.000	73.500	7	514.500	73.500	1	142.000	142.000
V	58	4.531.000	78.121	50	3.850.000	77.000	7	539.000	77.000	1	142.000	142.000
VI	58	4.531.000	78.121	49	3.773.000	77.000	8	616.000	77.000	1	142.000	142.000
VII	58	4.331.500	74.681	49	3.601.500	73.500	8	588.000	73.500	1	142.000	142.000
VIII	58	4.730.500	81.560	49	3.944.500	80.500	8	644.000	80.500	1	142.000	142.000
IX	58	4.531.000	78.121	49	3.773.000	77.000	8	616.000	77.000	1	142.000	142.000
X	58	4.331.500	74.681	49	3.601.500	73.500	8	588.000	73.500	1	142.000	142.000
XI	58	4.531.000	78.121	49	3.773.000	77.000	8	616.000	77.000	1	142.000	142.000
XII	58	4.531.000	78.121	49	3.773.000	77.000	8	616.000	77.000	1	142.000	142.000
УКУПНО	696	53.574.000	923.690	595	45.108.000	910.000	89	6.762.000	910.000	12	1.704.000	1.704.000
ПРОСЕК	58	4.464.500	76.974	50	3.759.000	75.833	7	563.500	75.833	1	142.000	142.000

* Старозапослени у 2022. годину су они запослени који су били у радном односу у предузећу у децембру предходне године

JKP ДРИНА Мали Зворник – Програм пословања предузећа за 2022. годину

5.9. Маса за зараде, број запослених и просечна зарада по месецима за 2021. годину - Бруто 2 у динарима												
Исплата по месецима за 2021. годину	УКУПНО			СТАРОЗАПОСЛЕНИ*			НОВОЗАПОСЛЕНИ			ПОСЛОВОДСТВО		
	број запослених	маса зарада	просечна зарада	број запослених	маса зарада	просечна зарада	број запослених	маса зарада	просечна зарада	број запослених	маса зарада	просечна зарада
I	58	5.068.000	87.379	51	4.386.000	86.000	6	516.000	86.000	1	166.000	166.000
II	58	4.840.000	83.448	51	4.182.000	82.000	6	492.000	82.000	1	166.000	166.000
III	58	5.524.000	95.241	50	4.700.000	94.000	7	658.000	94.000	1	166.000	166.000
IV	58	5.068.000	87.379	50	4.300.000	86.000	7	602.000	86.000	1	166.000	166.000
V	58	5.296.000	91.310	50	4.500.000	90.000	7	630.000	90.000	1	166.000	166.000
VI	58	5.296.000	91.310	49	4.410.000	90.000	8	720.000	90.000	1	166.000	166.000
VII	58	5.068.000	87.379	49	4.214.000	86.000	8	688.000	86.000	1	166.000	166.000
VIII	58	5.524.000	95.241	49	4.606.000	94.000	8	752.000	94.000	1	166.000	166.000
IX	58	5.296.000	91.310	49	4.410.000	90.000	8	720.000	90.000	1	166.000	166.000
X	58	5.068.000	87.379	49	4.214.000	86.000	8	688.000	86.000	1	166.000	166.000
XI	58	5.296.000	91.310	49	4.410.000	90.000	8	720.000	90.000	1	166.000	166.000
XII	58	5.296.000	91.310	49	4.410.000	90.000	8	720.000	90.000	1	166.000	166.000
УКУПНО	696	62.640.000	1.080.000	595	52.742.000	1.064.000	89	7.906.000	1.064.000	12	1.992.000	1.992.000
ПРОСЕК	58	5.220.000	90.000	50	4.395.167	88.667	7	658.833	88.667	1	166.000	166.000

* Старозапослени у 2022. годину су они запослени који су били у радном односу у предузећу у децембру предходне године

Планирана маса зарада за 2022. годину увећана је у односу на реализовану масу за 2021. годину, по основу повећања основне цене рада по часу са 155,30 динара на 170,83 динара и усклађивања са минималном ценом рада по часу за 2022.годину. Зарада саджи минули рад, регрес и топли оброк у складу са Појединачним колективним уговором бр.02-818/1 од 27.10.2021.године

5.10. Распон исплаћених зарада у 2021. години и планираних зарада у 2022. години у динарима					
		Исплаћена у 2021. години		Планирана у 2022. години	
		Бруто 1	Нето	Бруто 1	Нето
1	2	3	4	5	6
Запослени без пословодства	Најнижа зарада	60.365	44.146	65.500	47.500
	Највиша зарада	107.902	77.469	117.000	85.000
Пословодство	Најнижа зарада	130.590	93.373	142.000	103.000
	Највиша зарада	130.590	93.373	142.000	103.000

ЈКП ДРИНА Мали Зворник – Програм пословања предузећа за 2022. годину

5.11. Накнаде Надзорног одбора у нето износу у динарима								
Месец	Надзорни одбор - реализација 2021. година				Надзорни одбор - план 2022. година			
	Укупан износ	Накнада председника	Накнада члана	Број чланова	Укупан износ	Накнада председника	Накнада члана	Број чланова
	1+(2*3)	1	2	3	1+(2*3)	1	2	3
I	45.215	35.167	10.048	1	29.700	18.900	5.400	2
II								
III	21.491	16.715	4.776	1	29.900	19.000	5.450	2
IV	23.942	19.622	5.320	1	28.500	18.100	5.200	2
V								
VI	22.638	17.607	5.031	1	29.900	19.000	5.450	2
VII	23.365	18.173	5.192	1	31.100	19.800	5.650	2
VIII	23.814	18.522	5.292	1	31.100	19.800	5.650	2
IX								
X					32.300	20.500	5.900	2
XI	46.961	36.525	10.435	1	31.100	19.800	5.650	2
XII	13.019	17.904	5.115	1	29.900	19.000	5.450	2
УКУПНО	230.445	179.235	51.209	1	273.500	173.900	49.800	2
ПРОСЕК	19.204	14.936	4.268	1	22.792	14.492	4.150	2

5.12. Накнаде Надзорног одбора у бруто износу у динарима								
Месец	Надзорни одбор - реализација 2021. година				Надзорни одбор - план 2022. година			
	Укупан износ	Накнада председника	Накнада члана	Број чланова	Укупан износ	Накнада председника	Накнада члана	Број чланова
	1+(2*3)	1	2	3	1+(2*3)	1	2	3
I	71.093	55.294	15.799	1	46.699	29.717	8.491	2
II								
III	33.791	26.282	7.509	1	47.012	29.874	8.569	2
IV	37.645	29.280	8.365	1	44.811	28.459	8.176	2
V								
VI	35.594	27.684	7.910	1	47.012	29.874	8.569	2
VII	36.737	28.574	8.163	1	48.900	31.132	8.884	2
VIII	37.443	29.123	8.320	1	48.900	31.132	8.884	2
IX								
X					50.786	32.232	9.277	2
XI	73.838	57.430	16.408	1	48.900	31.132	8.884	2
XII	36.193	28.150	8.043	1	47.012	29.874	8.569	2
УКУПНО	362.334	281.817	80.517	1	430.032	273.426	78.303	2
ПРОСЕК	30.195	23.485	6.710	1	35.836	22.786	6.525	2

6. КРЕДИТНА ЗАДУЖЕНОСТ

Кредитор	Назив кредита / Пројекта	Оригинална валута	Гаранција државе ДА/НЕ	Стање кредитне задужености у оригиналној валути на дан 31.12.2021. године	Стање кредитне задужености у динарима на дан 31.12.2021. године
1	2	3	4	5	6
Домћи кредитор					
BANCA INTESA AD	Наменски инвестициони кредит	ЕУР	НЕ	2.223	262.415
КОМЕРЦИЈАЛНА БАНКА АД	Дугорочни кредит	РСД	НЕ	1.289.572	1.289.572
Страни кредитор					
KfW	Развој тржишта бномасе у Републици Србији	ЕУР	ДА	2.111.989	249.215.000
Укупно кредитно задужење				250.766.987	250.766.987
од чега за ликвидност				1.289.572	
од чега за капиталне пројекте				249.477.415	

Година повлачења кредита	Рок отплате без периода чека	Период чека (Grace period)	Датум прве отплате	Каматна стопа	Број отплата током једне године	План плаћања по кредиту за текућу годину у динарима		Стање кредитне задужености у оригиналној валути на дан 31.12.2021. текуће године	Стање кредитне задужености у динарима на дан 31.12.2021. текуће године
						Укупно главница	Укупно камата		
7	8	9	10	11	12	13	14	15	16
2016.	2022.	нема	03.01.2017.	3,75%	12	262.415 РСД	3.034 РСД	2.223	262.415
2020.	2022.	нема	01.07.2020.	4,15%	12	1.289.572 РСД	15.279 РСД		1.289.572
2019.	2039.	2021	11.10.2021.	1,10 %	2	0 РСД	716.990 РСД	2.111.989	249.215.000
									250.766.987

6.1. ПЛАНИРАНО КРЕДИТНО ЗАДУЖИВАЊЕ У 2022. ГОДИНИ

Кредитор	Назив кредита / Пројекта	Оригинална валута	Гаранција државе ДА/НЕ	Година повлачења кредита	Рок отплате без периода чека
1	2	3	4	5	6
Домаћи кредитор					
BANCA INTESA AD	Наменски инвестициони кредит	ЕУР	НЕ	2016.	2022.
КОМЕРЦИЈАЛНА БАНКА АД	Дугорочни кредит	РСД	НЕ	2020.	2022.
Страни кредитор					
KFW	Развој тржишта биомасе у Републици Србији	ЕУР	ДА	2019.	2039
Укупно кредитно задужење		235.370.000			
од чега за ликвидност		0			
од чега за капиталне пројекте		235.370.000			

Период чека (Grace period)	Датум прве отплате	Каматна стопа	Број отплата током једне године	План плаћања по кредиту за текућу годину у динарима		Стање кредитне задужености у оригиналној валути на дан 31.12.2022. текуће године	Стање кредитне задужености у динарима на дан 31.12.2022. текуће године
				Укупно главница	Укупно камата		
7	8	9	10	11	12	13	16
-	-	-	-	-	-	-	-
нема	03.01.2018.	3,75%	12	262.415 РСД	3.034 РСД		0
нема		4,15 %		1.289.572 РСД	15.279 РСД		0
2021	10.11.2021	1.10%	2	117.323 ЕУР	23.232 ЕУР	1.994.657	235.370.000
						1.994.657	235.370.000

7. ПЛАНИРАНА ФИНАНСИЈСКА СРЕДСТВА ЗА НАБАВКУ ДОБАРА, РАДОВА И УСЛУГА

у динарима

Редни број	ПОЗИЦИЈА	Реализација (процена) у 2021. години	План за 01.01.-31.03.2022.	План за 01.01.-30.06.2022.	План за 01.01.-30.09.2022.	План за 01.01.-31.12.2022.
ДОБРА						
1.	Коришћено путничко возило за потребе обављања делатности		500.000	500.000	500.000	500.000
2.	Набавка комбиноване радне машине-мини утоваривач		3.000.000	3.000.000	3.000.000	3.000.000
3.	Набавка камиона носивости до 3,5 т			2.500.000	2.500.000	2.500.000
Укупно добра:			3.500.000	6.000.000	6.000.000	6.000.000
УСЛУГЕ						
1.	Изградња топлане на биомасу	168.500.000	66.500.000	66.500.000	100.420.000	122.800.000
2.	Инвестиционо одржавање водних објеката-за изворште КВ		1.000.000	3.000.000	4.500.000	6.000.000
Укупно услуге:			67.500.000	69.500.000	104.920.000	128.800.000
РАДОВИ						
1.	Пројектовање и реконструкција примарне водовodne цеви код Старог моста		1.500.000	3.000.000	4.500.000	6.000.000
Укупно радови:			1.500.000	3.000.000	4.500.000	6.000.000
УКУПНО = ДОБРА + УСЛУГЕ + РАДОВИ						140.800.000

8. ПЛАН ИНВЕСТИЦИЈА

у 000 динара

Ред. број	Назив инвестиционог улагања	Извор средстава	Година почетка финансирања	Година завршетка финансирања	Укупна вредност	Износ инвестиционог улагања закључно са претходном годином	План 01.01.-31.03.2022	План 01.01.-30.06.2022	План 01.01.-30.09.2022	План 01.01.-31.12.2022
1	2	3	4	5	6	7	8	9	10	11
1.	Изградња топлане на биомасу	сопствена средства	2019	2023	298.300	168.500	66.500	66.500	100.420	122.800
2.	Пројектовање и реконструкција примарне водоводне цеви код Старог моста	Буџет СО Мали Зворник	2022	2022	6.000	0	1.500	3.000	4.500	6.000
3.	Инвестиционо одржавање водних објеката	Буџет СО Мали Зворник	2022	2022	6.000	0	1.000	3.000	4.500	6.000
4.	Набавка комбиноване радне машине-мини утоваривач	Буџет СО Мали Зворник	2022	2022	3.000	0	3.000	3.000	3.000	3.000
5.	Набавка камиона носивости до 3,5 т	Буџет СО Мали Зворник	2022	2022	2.500	0	0	2.500	2.500	2.500
5.	Коришћено путничко возило за потребе обављања делатности	сопствена средства	2022	2022	500	0	500	500	500	500
6.	Анализа постојећег стања на бубару Шипад	Буџет СО Мали Зворник	2022	2022	990		990	990	990	990
	Укупно:				317.290	168.500	73.490	79.490	116.410	141.790

9. ПРИКАЗ ПЛАНИРАНИХ И РЕАЛИЗОВАНИХ ИНДИКАТОРА ПОСЛОВАЊА

у 000 динара

		2019. година	2020. година	2021. година	2022. година
Укупни капитал	План	137.228	138.987	142.203	138.278
	Реализација	137.522	140.282	137.404	-
	% одступања реализације од плана	0%	+1%	-3%	-
% одступања реализације у односу на реализацију претходне године		-	+2%	-2%	+1%
Укупна имовина	План	254.771	257.228	481.904	478.236
	Реализација	255.478	263.252	418.687	-
	% одступања реализације од плана	+0%	+2%	-13%	-
% одступања реализације у односу на реализацију претходне године		-	+3%	+59%	+14%
Пословни приходи	План	130.641	154.600	151.130	147.159
	Реализација	117.350	132.220	125.714	-
	% одступања реализације од плана	-10%	-14%	-17%	-
% одступања реализације у односу на реализацију претходне године		-	+13%	-5%	+17%
Пословни расходи	План	124.748	147.321	140.920	141.785
	Реализација	108.168	127.930	120.585	-
	% одступања реализације од плана	-13%	-13%	-14%	-
% одступања реализације у односу на реализацију претходне године		-	+18%	-6%	+18%
Пословни резултат	План	5.893	7.279	10.210	5.374
	Реализација	9.183	4.290	5.129	-
	% одступања реализације од плана	+56%	-41%	-50%	-
% одступања реализације у односу на реализацију претходне године		-	-53%	+20%	+5%
Нето резултат	План	643	1.629	1.660	874
	Реализација	1.863	1.210	960	-
	% одступања реализације од плана	+190%	-26%	-42%	-
% одступања реализације у односу на реализацију претходне године		-	-35%	-21%	-9%
Број запослених на дан 31.12.	План	64	58	58	58
	Реализација	60	53	52	-
	% одступања реализације од плана	-6%	-9%	-10%	-
% одступања реализације у односу на реализацију претходне године		-	-12%	-2%	+12%
Просечна нето зарада	План	41.698	48.347	54.575	55.711
	Реализација	40.974	47.704	51.393	-
	% одступања реализације од плана	-2%	-1%	-6%	-
% одступања реализације у односу на реализацију претходне године		-	+16%	+8%	+8%
Инвестиције	План	12.500	26.980	236.024	140.800
	Реализација	12.350	7.950	217.986	-
	% одступања реализације од плана	-1%	-71%	-8%	-
% одступања реализације у односу на реализацију претходне године		-	-36%	+2642%	-35%

Напомена: У последњој колони код % одступања реализације у односу на реализацију претходне године, пореде се план за 2022. годину и реализација из 2021. године.

Просечна нето зарада = збир свих исплаћених нето зарада у години / 12 / број запослених

ЈКП ДРИНА Мали Зворник – Програм пословања предузећа за 2022. годину

	2019. година реализација	2020. година реализација	2021. година реализација (процена)	План 2022. година
ЕБИТДА	11033	11060	11953	13874
ROA	0,73	46	0,21	0,18
ROE	0,14	0,86	0,7	0,63
Дуг / капитал	86	88	234	265
Ликвидност	18	21	26	21
% зарада у пословним приходима	47	45	46	48

у 000 динара

	Стање на дан 31.12.2019.	Стање на дан 31.12.2020.	Стање на дан 31.12.2021.	План на дан 31.12.2022.
Кредитно задужење без гаранције државе	8062	5513	1552	0
Кредитно задужење са гаранцијом државе		231685	249125	235370
Укупно кредитно задужење	8062	237198	250677	235370

у 000 динара

		2019. година	2020. година	2021. година	План 2022. година
Субвенције	План	6000	10000	22600	6000
	Пренето	6000	8910	22600	-
	Реализовано	6000	8910	22600	-
Остали приходи из буџета	План				5000
	Пренето				-
	Реализовано				-
Укупно приходи из буџета	План	6000	10000	22600	11.000
	Пренето	6000	8910	22600	-
	Реализовано	6000	8910	22600	-

НАПОМЕНА:

ЕБИТДА (Earnings before Interest, Taxes, Depreciation and Amortization) представља добитак предузећа пре опорезивања који се добија када се одузму само оперативни трошкови, а без искључивања трошкова камате и амортизације. Рачуна се тако што се добитак/губитак пре опорезивања коригује за расходе камата и амортизацију.

ROA (Return on Assets) - Стопа приноса средстава рачуна се: (нето добит / укупна средства) *100

ROE (Return on Equity) - Стопа приноса капитала рачуна се: (нето добит / капитал)*100

Оперативни новчани ток - новчани ток из пословних активности

Дуг / капитал представља однос укупног дуга (дугорочна резервисања и обавезе, одложене пореске обавезе и краткорочна резервисања и краткорочне обавезе) и капитала (укупна ставка из пасиве биланса стања) *100.

Ликвидност представља однос (обртна средства / краткорочне обавезе)*100.

% зарада у пословним приходима - (Трошкови зарада, накнада зарада и остали лични расходи / пословни приходи)*100

10. ЗАКЉУЧАК

Један од битних проблема у пословању ЈКП ДРИНА су цене комуналних услуга које и даље нису на нивоу економских цена. Разлику између тренутних и економских цена оснивач ће надоместити одобравањем субвенције за текуће пословање у износу од 6.000.000 динара.

Субвенција ће се користити за измиривање трошкова текућег пословања.

Приходи и расходи су планирани на нивоу плана из предходних година јер обим активности не одступа битно од досадашњег.

План је рађен у складу са планом и извршењем за 2021. годину као и у складу са датим смерницама. У потпуности је реалан и остварив, у складу са свим законодавним и стратешким оквиром на националном и локалном нивоу.



ДИРЕКТОР

Драган Чикарић дипл.инг.маш

ПРЕДСЕДНИК НАДЗОРНОГ ОДБОРА

Драган Сикирић дипл.инг.маш