

Република Србија
СКУПШТИНА ОПШТИНЕ МАЛИ ЗВОРНИК
Број: 06- 2117/2020-1
Дана, 18.12.2020. године
МАЛИ ЗВОРНИК

01-1013/2-1
29.12. 2020

На основу члана 59. став 7. Закона о јавним предузећима ("Сл. гласник РС", број 15/16), члана 32. тачке 20. Закона о локалној самоуправи („Сл.гласник РС“ број бр.129/07, 83/14 – др.закон, 101/16 – др.закон и 47/18), члана 156. Статута општине Мали Зворник („Сл.лист општине Мали Зворник“ број 21/18) и члана 141. Пословника Скупштине општине Мали Зворник („Сл.лист општине Мали Зворник“ број 4/19 и 12/20), Скупштина општине Мали Зворник, на седници одржаној дана 18. децембра 2020. године, донела је следеће

РЕШЕЊЕ

I

Даје се сагласност на Програм пословања Јавног комуналног предузећа " Дрина" Мали Зворник за 2021. годину број 03-1016 од 24.11.2020. године, који је усвојен на седници Надзорног одбора Јавног комуналног предузећа "Дрина" Мали Зворник одржаној 30.11.2020. године.

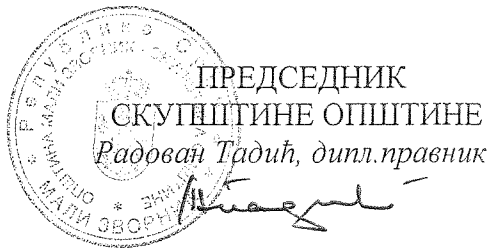
II

Решење ступа на снагу даном доношења и објавиће се у "Службеном листу општине Мали Зворник".

III

Решење доставити: ЈКП „Дрина“ Мали Зворник, служби буџета и архиви.

ПРЕДСЕДНИК
СКУПШТИНЕ ОПШТИНЕ
Радован Гадић, дипл.правник



На основу члана 14. Статута, Надзорни одбор Јавног комуналног предузећа “Дрина“ Мали Зворник, на својој садамдесет трећој редовној седници, одржаној дана 30.11.2020.године, донео је

О Д Л У К У

о усвајању програма пословања за 2021.годину

Члан 1.

Усваја се Програм пословања ЈКП ДРИНА Мали Зворник за 2021. годину, као у предложеном тексту.

Члан 2.

За спровођење Програма пословања задужује се директор и одговарајуће стручне службе.

Члан 3.

Одлуку и Програм пословања доставити:СО-е Мали Зворник, Служби рачуноводства и архиви предузећа.

Број:01-1013/2

Дана: 30.11.2020.



Председник Надзорног Одбора

D. Sikić
Драган Сикирић, дипл. инг. маш.



МАЛИ ЗВОРНИК

Рибарска 23

Број: 03-1016

Датум: 24.11.2020. године

ПРОГРАМ ПОСЛОВАЊА

ПРЕДУЗЕЋА ЗА 2021. ГОДИНУ

У Малом Зворнику, новембар 2020. године

САДРЖАЈ:

1. ПРОФИЛ ПРЕДУЗЕЋА – ОПШТИ ПОДАЦИ	4
1.1 Статус, правна форма и делатност предузећа	4
1.2 Делатност од општег интереса поверене јавном комуналном предузећу	5
1.3 Право коришћења средстава у јавној својини и вредност укупног капитала	5
1.4 Мисија, визија, циљеви и приоритети у развоју предузећа	6
1.5. Законодавни и стратешки оквир на националном и локалном нивоу	7
1.6 Дугорочни и средњорочни план пословне стратегије и развоја	8
1.7 Организациона шема предузећа	9
2. АНАЛИЗА ПОСЛОВАЊА У 2020. ГОДИНИ	10
2.1 Услуге изношења смећа	10
2.2 Свабдевање водом	11
2.3 Пружање услуга грејања	11
2.4 Биланс стања на дан 31.12.2020. године	12
2.5 Биланс успеха за период 01.01. – 31.12.2020. године	17
2.6 Извештај о токовима готовине за 2020. годину	20
3. ПЛАНИРАНИ ИЗВОРИ ПРИХОДА И ПОЗИЦИЈЕ РАСХОДА ПО НАМЕНАМА	22
3.1 Планирана динамика кретања цена воде у 2021. години	22
3.2 Планирана динамика кретања цена грејања у 2021. години	23
3.3 Планирана динамика кретања цена уклањања отпада у 2021. години	24
3.4 План физичког обима пружања услуга у 2021. години	25
3.5 Биланс стања	26
3.6 Биланс успеха	31
3.7 Извештај о токовима готовине	34
3.8 Трошкови запослених	36

4. ПРИХОДИ И РАСХОДИ – АНАЛИТИЧИ ПРИКАЗ СА ИНДИКАТОРИМА	38
4.1 Приходи	38
4.2 Расходи	39
4.3 Финансијски план – основни показатељи	41
4.4 Субвенције и остали приходи из буџета	42
4.5 Средства за посебне намене	42
5. ПЛАН ЗАРАДА И ЗАПОШЉАВАЊА	43
5.1 Структура запослених по секторима/радним јединицама	43
5.2 Квалификациона структура	44
5.3 Старосна структура	44
5.4 Структура по полу	44
5.5 Структура по времену у радном односу	44
5.6 Динамика запошљавања	45
5.7 Исплаћена маса за зараде, број запослених и просечна зарада по месецима за 2020. годину – Бруто 1	46
5.8 Маса за зараде, број запослених и просечна зарада по месецима за 2021. годину – Бруто 1	46
5.9 Маса за зараде, број запослених и просечна зарада по месецима за 2021. годину – Бруто 2	47
5.10 План обрачуна и исплате зарада у 2021. години	47
5.11 Накнаде Надзорног одбора у нето износу	48
5.12 Накнаде Надзорног одбора у бруто износу	48
6. КРЕДИТНА ЗАДУЖЕНОСТ	49
6.1 Планирано кредитно задуживање у 2021. години	50
7. ПЛАНИРАНА ФИНАНСИЈСКА СРЕДСТВА ЗА НАБАВКУ ДОБАРА, РАДОВА И УСЛУГА	51
8. ПЛАН ИНВЕСТИЦИЈА	52
9. ПРИКАЗ ПЛАНИРАНИХ И РЕАЛИЗОВАНИХ ИНДИКАТОРА ПОСЛОВАЊА	53
10. ЗАКЉУЧАК	55

1. ПРОФИЛ ПРЕДУЗЕЋА – ОПШТИ ПОДАЦИ

1.1. Статус, правна форма и делатност предузећа

Јавно комунално предузеће ДРИНА Мали Зворник у разним формама своје организованости комуналне делатности, на територији општине Мали Зворник обавља од 1970. године.

Од тога обављање комуналне делатности се вршило у оквиру Комуналног стамбеног предузећа све до 1979. године. Реорганизацијом Комуналног стамбеног предузећа, 1979. године, формирано је ново предузеће и то Комунална радна организација „Дрина“ све до 1989. године. Изменом законског прописа ово предузеће је претрпело промене 1989. године, и организовано је као Јавно комунално предузеће „Дрина“ Мали Зворник, на основу Одлуке Скупштине Мали Зворник бр. 06-580/89 од 28.12.1989. године.

Јавно комунално предузеће ДРИНА Мали Зворник од оснивања, односно од 1989. године обавља све комуналне делатности на територији општине Мали Зворник, почев од водоснабдевања, сакупљања и одвожења смећа, грејања, погребних услуга и других услуга у складу са одлукама о поверавању послова од стране оснивача.

Правни положај и статус предузећа је регулисан Одлуком о основању Јавног комуналног предузећа ДРИНА Мали Зворник и Статутом предузећа. Последње измене ових аката, ради усаглашавања са новим законом о јавним предузећима, су биле у октобру и новембру 2016. године.

Предузеће функционише у правној форми „јавно предузеће“, а оснивач СО Мали Зворник је једини власник тј. власник 100% капитала.

1.2. Делатности од општег интереса поверене јавном комуналном предузећу

ЈКП ДРИНА Мали Зворник, основано је ради обављања следећих комуналних делатности које су, Законом о јавним предузећима и Законом о комуналним делатностима, дефинисане као делатности од општег интереса:

- Снабдевање водом за пиће;
- Пречишћавање и одвођење атмосферских и отпадних вода;
- Сакупљање комуналног отпада;
- Управљање пијацама и гробљем;
- Одржавање јавних и зелених површина;
- Пружање услуга даљинског грејања.

Поред наведених комуналних делатности предузеће обавља и пратеће (споредне) делатности које су једним делом у функцији обављања основних комуналних послова, а једним делом се нуде и пружају на слободном тржишту. Делатности које имају највећи утицај на пословање предузећа, из ове категорије, су:

- Одржавање уличне расвете;
- Извођење грађевинских радова;
- Одржавање улица и путева (зимска служба).

1.3. Право коришћења средстава у јавној својини и вредност укупног капитала

Књиговодствена вредност капитала са којим располаже и послује ЈКП ДРИНА Мали Зворник, на дан 31.12.2019. године, износи 55.451.000 динара.

Вредност уплаћеног новчаног дела основног капитала уписаног код АПР као надлежног регистрационог тела износи 6.160.000 динара, док неновчани део основног капитала у АПР-у није евидентиран.

Од средстава која су по Закону о јавној својини означена као средства у јавној својини, предузеће у функцији обављања поверених делатности користи и одржава у функционалном стању следеће комуналне објекте:

- систем јавног водоснабдевања укључујући бунаре, мреже и све друге уређаје потребне за функционалан рад;

- канализационе мреже за одвођење отпадних вода са пречистачем отпадних вода и свим другим објектима и уређајима на мрежи.

1.4. Мисија, визија, циљеви и приоритети у развоју предузећа

Мисија

Обезбеђивање услова за уредно, квалитетно и економски задовољавајуће пружање свих врста комуналних услуга грађанима општине Мали Зворник с посебним освртом на заштиту животне средине и сталну бригу о задовољству корисника наших услуга.

Визија

Савремено, технички и технолошки опремљено, предузеће које је развило иновативне и сигурне начине за пружање услуга из области комуналне привреде, које примењује најбоље примере светске праксе у области заштите животне средине и одрживог развоја и које је, због тога, препознато као модел за функционисање предузећа за пружање комуналних услуга у региону.

Циљеви и приоритети

Основни циљ предузећа континуирано пружање комуналних услуга високог квалитета по прихватљивим ценама. Да би се ово остварило потребно је да се:

- свим корисника континуирано обезбеђује довољна количина квалитетне воде за пиће,
- обезбеди одвођење и пречишћавање свих генерисаних количина отпадних вода,
- обезбеди прикупљање и одвоз смећа у свим месним заједницама,
- обезбеди уредно снабдевање корисника топлотном енергијом,
- редовно одржавају јавне површине, локални и некатегорисани путеви и улична расвета,
- одржи ниво процеса код свих осталих делатности
- повећа проценат наплативости потраживања који обезбеђује опстанак и развој предузећа,
- одржи ценовна политика која узима у обзир социјално економске прилике у земљи, а истовремено не угрожава функционалност и одрживост комуналног система.

1.5. Законодавни и стратешки оквир на националном и локалном нивоу

Обавеза доношења годишњег програма пословања утврђена је одредбама члана 59. став 2. Закона о јавним предузећима и то за јавна предузећа и зависна друштва капитала чији је оснивач јавно предузеће.

Програм пословања је документ који формулише тренутну позицију предузећа, будуће циљеве и задатке за организације, стратегије и акционе планове за постизање тих циљева. Као важан документ садржи прецизне актуелне податке и реалистична предвиђања за будућност, те стога представља комбинацију стратешког, комерцијалног, оперативног, инвестиционог и финансијског плана.

Програм пословања се доноси за сваку календарску годину и доставља се оснивачу јавног предузећа ради давања сагласности.

Основни закони и подзаконска акта која уређују пословање предузећа су:

- Закон о јавним предузећима („Сл. гласник РС“, бр. 15/2016)
- Закон о раду („Сл. гласник РС“, бр. 24/2005, 61/2005, 54/2009, 32/2013 и 75/2014)
- Закон о облигационим односима („Сл. лист СФРЈ“, бр. 29/78, 39/85, 45/89 - одлука УСЈ и 57/89, „Сл. лист СРЈ“, бр. 31/93 и „Сл. лист СЦГ“, бр. 1/2003 - Уставна повеља)
- Закон о порезу на додату вредности („Службени гласник РС“, бр. 84/04, 86/04 - исправка, 61/05, 61/07, 93/12, 108/13, 68/14 - др. закон, 142/14, 83/15, 108/16 и 7/2017 - усклађени дин. изн.)
- Закон о рачуноводству („Сл. гласник РС“, бр. 62/2013)
- Закон о буџетском систему („Сл. гласник РС“, бр. 54/2009, 73/2010, 101/2010, 101/2011, 93/2012, 62/2013, 63/2013 - испр. 108/2013, 142/2014 и 68/2015 - др. Закон и 103/15)
- Закон о комуналним делатностима („Сл. гласник РС“, број 88/2011 и 104/2016),
- Закон о привредним друштвима („Сл. гласник РС“, бр. 36/2011, 99/2011, 83/2014 - др. закон, 5/2015 и 44/2018),
- Закон о локалној самоуправи („Сл. гласник РС“, број 129/2007 и 83/2014),
- Закон о привременом уређивању основица за обрачун и исплату плата, односно зарада и других сталних примања код корисника јавних средстава („Сл. гласник РС“, бр. 116/2014)
- Закон о финансирању локалне самоуправе („Сл. гласник РС“, бр. 62/2006, 47/2011, 93/2012, 99/2013 - усклађени дин. изн., 125/2014 - усклађени дин. изн. и 95/2015 - усклађени дин. изн., 83/2016, 91/2016 - усклађени дин. изн., 104/2016 др. закон)
- Закон о начину одређивања максималног броја запослених у јавном сектору („Службени гласник РС“, бр. 68/2015)
- Закона о јавним набавкама („Сл. гласник РС“, бр. 124/2012, 14/2015 и 68/2015).

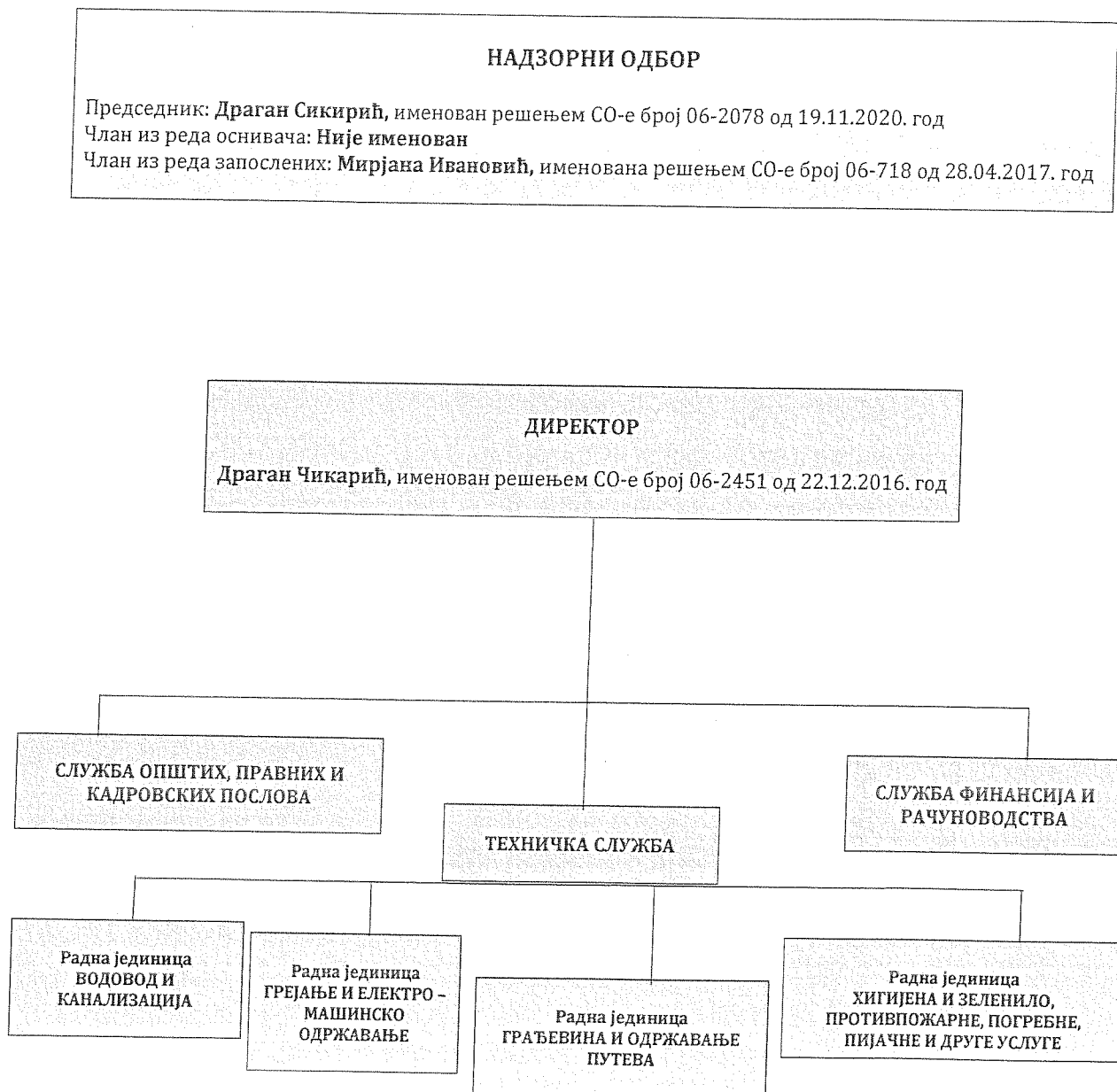
ЈКП ДРИНА Мали Зворник – Програм пословања предузећа за 2021. годину

- Закон о измирењу новчаних обавеза у комерцијалним трансакцијама („Сл. гласник РС“, бр. 119/2012 и 68/2015)
- Закон о водама („Сл. гласник РС“, бр. 30/2010, 93/2012 и 101/2016)
- Водопривредна основа РС („Сл. гласник РС“, бр.11/2002)
- Закон о управљању отпадом („Сл. гласник РС“, бр. 36/2009, 88/2010 и 14/2016)
- Уредба о начину и контроли обрачуна исплата зарада у јавним предузећима („Сл. гласник РС“ број 27/2014),
- Уредба о поступку за прибављање сагласности за ново запошљавање и додатно радно ангажовање код корисника јавних средстава („Сл. гласник РС“, бр. 113/2013, 21/2014, 66/2014, 118/2014, 22/2015 и 59/2015)
- Правилник о обрасцима тромесечних извештаја о реализацији годишњег односно трогодишњег програма пословања јавних предузећа („Сл. гласник РС“, бр. 36/2016)
- Фискална стратегија за 2016. годину са пројекцијама за 2017. и 2018. годину
- Статут општине Мали Зворник („Сл. лист општине Мали Зворник“ од 01.09.2008. године - пречишћени текст)
- Одлуке о промени оснивачког акта Јавног комуналног предузећа ДРИНА Мали Зворник - пречишћени текст („Сл. лист општине Мали Зворник“, 08/16 од 10.10.2016. године)
- Статут ЈКП ДРИНА Мали Зворник
- Посебан колективни уговор за јавна комунална предузећа („Сл. гласник РС“, бр. 27/2015)
- Колективни уговор у ЈКП ДРИНА Мали Зворник (број 02-877 од 25.09.2015.године).
- Смернице за израду годишњих програма пословања за 2018. годину, односно трогодишњих програма пословања за период 2018. - 2020. године.

1.6. Дугорочни и средњорочни план пословне стратегије и развоја

- Предузеће је донело Средњорочни план пословне стратегије и развоја дана 11.07.2017. године, а одлуком Скупштине општине Мали Зворник број 06-1273/2017-1 од 31.08.2017. године је дата сагласност на исти.
- Предузеће је донело Дугорочни план пословне стратегије и развоја дана 11.07.2017. године, а одлуком Скупштине општине Мали Зворник број 06-1273/2017-2 од 31.08.2017. године је дата сагласност на исти.

1.7. ОРГАНИЗАЦИОНА ШЕМА



2. АНАЛИЗА ПОСЛОВАЊА У 2020. ГОДИНИ

2.1. Услуге изношења смећа

Услуге изношења смећа користи 2810 домаћинстава, од тога 1630 домаћинстава у паушалном износу, а остала 1180 домаћинстава у површини од 81.671м², и то:

- Мали Зворник	671
- Доње Насеље	509
- Радаљ	389
- Брасина	371
- Чулине	82
- Доња Борина	324
- Сакар	114
- Велика Река	206
- Доња Трешњица	71
- Будишић	25
- Амајић	30
- Д.Читлук	18

Услуге изношења смећа такође користи 87 предузећа и 160 радњи. Смеће се износи са 144.586м² отвореног пословног простора и 47.344м² затвореног пословног простора.

Од чега је у I категорији корисника :

- 36 корисника
- 3.836м² затвореног простора,
- 1.254м² отвореног простора,

у II категорији корисника

- 54 корисника
- 22.145м² затвореног простора,
- 49.138м² отвореног простора.

у III категорији корисника

- 199 корисника
- 21.363м² затвореног простора,
- 94.194м² отвореног простора.

2.2. Снабдевање водом

Водом се снабдева 3.179 домаћинства, и то:

- Мали Зворник	812
- Доње Насеље	668
- Радаљ	163
- Доња Борина	502
- Брасина	456
- Сакар	209
- Чулине	83
- Читлук	52
- Велика Река	234

У току године ова домаћинства потроше око 285.000м³ воде, односно 23.750м³ месечно, од чега:

- 122.000м³ са канализацијом,
- 163.000м³ без канализације,

Воду такође користи 92 предузећа и 175 радње.

Они потроше око 31.000м³ воде у току године, односно 2.600м³ месечно, од чега:

- 24.500м³ воде са канализацијом,
- 6.500м³ воде без канализације.

2.3. Пружање услуга грејања

Услуге грејања пружају се за 288 домаћинстава, 27 предузећа и установе и 1 радњу. Греје се укупно 24.906м², и то:

- грађани	14.297м ²
- предузећа и радње и установе	10.609м ²

У 2020. години трајно се искључило са грејања 4 корисника из категорије домаћинства, у укупној површини од 286 м².

JKP ДРИНА Мали Зворник – Програм пословања предузећа за 2021. годину

2.4. БИЛАНС СТАЊА на дан 31.12.2020.				
				у 000 динара
Група рачуна, рачун	ПОЗИЦИЈА	АОП	План 31.12.2020.	Реализација (процена) 31.12.2020.
1	2	3	4	5
	АКТИВА			
0	А. УПИСАНИ А НЕУПЛАЋЕНИ КАПИТАЛ	0001		
	Б.СТАЛНА ИМОВИНА (0003+0010+0019+0024+0034)	0002	235.239	239.202
1	I. НЕМАТЕРИЈАЛНА ИМОВИНА (0004+0005+0006+0007+0008+0009)	0003		
010 и део 019	1. Улагања у развој	0004		
011, 012 и део 019	2. Концесије, патенти, лиценце, робне и услужне марке, софтвер и остала права	0005		
013 и део 019	3. Гудвил	0006		
014 и део 019	4. Остала нематеријална имовина	0007		
015 и део 019	5. Нематеријална имовина у припреми	0008		
016 и део 019	6. Аванси за нематеријалну имовину	0009		
2	II. НЕКРЕТНИНЕ, ПОСТРОЈЕЊА И ОПРЕМА (0011 + 0012 + 0013 + 0014 + 0015 + 0016 + 0017 + 0018)	0010	233.699	237.684
020, 021 и део 029	1. Земљиште	0011	7.836	7.836
022 и део 029	2. Грађевински објекти	0012	121.258	120.000
023 и део 029	3. Постројења и опрема	0013	27.359	27.000
024 и део 029	4. Инвестиционе некретнине	0014		
025 и део 029	5. Остале некретнине, постројења и опрема	0015		
026 и део 029	6. Некретнине, постројења и опрема у припреми	0016	77.246	82.848
027 и део 029	7. Улагања на туђим некретнинама, постројењима и опреми	0017		
028 и део 029	8. Аванси за некретнине, постројења и опрему	0018		
3	III. БИОЛОШКА СРЕДСТВА (0020 + 0021 + 0022 + 0023)	0019		
030, 031 и део 039	1. Шуме и вишегодишњи засади	0020		
032 и део 039	2. Основно стадо	0021		
037 и део 039	3. Биолошка средства у припреми	0022		
038 и део 039	4. Аванси за биолошка средства	0023		
04. осим 047	IV. ДУГОРОЧНИ ФИНАНСИЈСКИ ПЛАСМАНИ 0025 + 0026 + 0027 + 0028 + 0029 + 0030 + 0031 + 0032 + 0033)	0024	1.540	1.518
040 и део 049	1. Учешћа у капиталу зависних правних лица	0025		

ЈКП ДРИНА Мали Зворник – Програм пословања предузећа за 2021. годину

041 и део 049	2. Учешћа у капиталу придружених правних лица и заједничким подухватима	0026		
042 и део 049	3. Учешћа у капиталу осталих правних лица и друге хартије од вредности расположиве за продају	0027		
део 043, део 044 и део 049	4. Дугорочни пласмани матичним и зависним правним лицима	0028		
део 043, део 044 и део 049	5. Дугорочни пласмани осталим повезаним правним лицима	0029		
део 045 и део 049	6. Дугорочни пласмани у земљи	0030		
део 045 и део 049	7. Дугорочни пласмани у иностранству	0031		
046 и део 049	8. Хартије од вредности које се држе до доспећа	0032		
048 и део 049	9. Остали дугорочни финансијски пласмани	0033	1.540	1.518
5	V. ДУГОРОЧНА ПОТРАЖИВАЊА (0035 + 0036 + 0037 + 0038 + 0039 + 0040 + 0041)	0034		
050 и део 059	1. Потраживања од матичног и зависних правних лица	0035		
051 и део 059	2. Потраживања од осталих повезаних лица	0036		
052 и део 059	3. Потраживања по основу продаје на робни кредит	0037		
053 и део 059	4. Потраживања за продају по уговорима о финансијском лизингу	0038		
054 и део 059	5. Потраживања по основу јемства	0039		
055 и део 059	6. Спорна и сумњива потраживања	0040		
056 и део 059	7. Остала дугорочна потраживања	0041		
288	В. ОДЛОЖЕНА ПОРЕСКА СРЕДСТВА	0042		
	Г. ОБРТНА ИМОВИНА (0044 + 0051 + 0059 + 0060 + 0061 + 0062 + 0068 + 0069 + 0070)	0043	21.989	24.050
Класа 1	I. ЗАЛИХЕ (0045 + 0046 + 0047 + 0048 + 0049 + 0050)	0044	3.997	4.869
10	1. Материјал, резервни делови, алат и ситан инвентар	0045	3.321	4.193
11	2. Недовршена производња и недовршене услуге	0046		
12	3. Готови производи	0047		
13	4. Роба	0048		
14	5. Стална средства намењена продаји	0049		
15	6. Плаћени аванси за залихе и услуге	0050	676	676
	II. ПОТРАЖИВАЊА ПО ОСНОВУ ПРОДАЈЕ (0052 + 0053 + 0054 + 0055 + 0056 + 0057 + 0058)	0051	13.657	16.053
200 и део 209	1. Купци у земљи – матична и зависна правна лица	0052		
201 и део 209	2. Купци у Иностранству – матична и зависна правна лица	0053		
202 и део 209	3. Купци у земљи – остала повезана правна лица	0054		
203 и део 209	4. Купци у иностранству – остала повезана правна лица	0055		
204 и део 209	5. Купци у земљи	0056	13.657	16.053
205 и део 209	6. Купци у иностранству	0057		

ЈКП ДРИНА Мали Зворник – Програм пословања предузећа за 2021. годину

206 и део 209	7. Остала потраживања по основу продаје	0058		
21	III. ПОТРАЖИВАЊА ИЗ СПЕЦИФИЧНИХ ПОСЛОВА	0059		
22	IV. ДРУГА ПОТРАЖИВАЊА	0060	2.442	2.236
236	V. ФИНАНСИЈСКА СРЕДСТВА КОЈА СЕ ВРЕДНУЈУ ПО ФЕР ВРЕДНОСТИ КРОЗ БИЛАНС УСПЕХА	0061		
23 осим 236 и 237	VI. КРАТКОРОЧНИ ФИНАНСИЈСКИ ПЛАСМАНИ (0063 + 0064 + 0065 + 0066 + 0067)	0062		
230 и део 239	1. Краткорочни кредити и пласмани – матична и зависна правна лица	0063		
231 и део 239	2. Краткорочни кредити и пласмани – остала повезана правна лица	0064		
232 и део 239	3. Краткорочни кредити и зајмови у земљи	0065		
233 и део 239	4. Краткорочни кредити и зајмови у иностранству	0066		
234, 235, 238 и део 239	5. Остали краткорочни финансијски пласмани	0067		
24	VII. ГОТОВИНСКИ ЕКВИВАЛЕНТИ И ГОТОВИНА	0068	915	685
27	VIII. ПОРЕЗ НА ДОДАТУ ВРЕДНОСТ	0069	978	207
28 осим 288	IX. АКТИВНА ВРЕМЕНСКА РАЗГРАНИЧЕЊА	0070		
	Д. УКУПНА АКТИВА = ПОСЛОВНА ИМОВИНА (0001 + 0002 + 0042 + 0043)	0071	257.228	263.252
88	Ђ. ВАНБИЛАНСНА АКТИВА	0072		
	ПАСИВА			
	А. КАПИТАЛ (0402 + 0411 - 0412 + 0413 + 0414 + 0415 - 0416 + 0417 + 0420 - 0421) ≥ 0 = (0071 - 0424 - 0441 - 0442)	0401	138.987	140.282
30	I. ОСНОВНИ КАПИТАЛ (0403 + 0404 + 0405 + 0406 + 0407 + 0408 + 0409 + 0410)	0402	55.451	55.451
300	1. Акцијски капитал	0403		
301	2. Удели друштава с ограниченом одговорношћу	0404		
302	3. Улози	0405		
303	4. Државни капитал	0406	53.682	53.682
304	5. Друштвени капитал	0407		
305	6. Задружни удели	0408		
306	7. Емисиона премија	0409		
309	8. Остали основни капитал	0410	1.769	1.769
31	II. УПИСАНИ А НЕУПЛАЋЕНИ КАПИТАЛ	0411		
047 и 237	III. ОТКУПЉЕНЕ СОПСТВЕНЕ АКЦИЈЕ	0412		
32	IV. РЕЗЕРВЕ	0413		
330	V. РЕВАЛОРИЗАЦИОНЕ РЕЗЕРВЕ ПО ОСНОВУ РЕВАЛОРИЗАЦИЈЕ НЕМАТЕРИЈАЛНЕ ИМОВИНЕ, НЕКРЕТНИНА, ПОСТРОЈЕЊА И ОПРЕМЕ	0414	49	49
33 осим 330	VI. НЕРЕАЛИЗОВАНИ ДОБИЦИ ПО ОСНОВУ ХАРТИЈА ОД ВРЕДНОСТИ И ДРУГИХ КОМПОНЕНТИ ОСТАЛОГ	0415		

ЈКП ДРИНА Мали Зворник – Програм пословања предузећа за 2021. годину

		СВЕОБУХВАТНОГ РЕЗУЛТАТА (потражна салда рачуна групе 33 осим 330)		
33 осим 330	ВИИ. НЕРЕАЛИЗОВАНИ ГУБИЦИ ПО ОСНОВУ ХАРТИЈА ОД ВРЕДНОСТИ И ДРУГИХ КОМПОНЕНТИ ОСТАЛОГ СВЕОБУХВАТНОГ РЕЗУЛТАТА (дуговна салда рачуна групе 33 осим 330)	0416		
34	ВИИИ. НЕРАСПОРЕЂЕНИ ДОБИТАК (0418 + 0419)	0417	83.487	84.782
340	1. Нераспоређени добитак ранијих година	0418	82.022	83.572
341	2. Нераспоређени добитак текуће године	0419	1.465	1.210
	ИХ. УЧЕШЋЕ БЕЗ ПРАВА КОНТРОЛЕ	0420		
35	Х. ГУБИТАК (0422 + 0423)	0421		
350	1. Губитак ранијих година	0422		
351	2. Губитак текуће године	0423		
	Б. ДУГОРОЧНА РЕЗЕРВИСАЊА И ОБАВЕЗЕ (0425 + 0432)	0424		
40	Х. ДУГОРОЧНА РЕЗЕРВИСАЊА (0426 + 0427 + 0428 + 0429 + 0430 + 0431)	0425		
400	1. Резервисања за трошкове у гарантном року	0426		
401	2. Резервисања за трошкове обнављања природних богатстава	0427		
403	3. Резервисања за трошкове реструктурирања	0428		
404	4. Резервисања за накнаде и друге бенефиције запослених	0429		
405	5. Резервисања за трошкове судских спорова	0430		
402 и 409	6. Остала дугорочна резервисања	0431		
41	ИИ. ДУГОРОЧНЕ ОБАВЕЗЕ (0433 + 0434 + 0435 + 0436 + 0437 + 0438 + 0439 + 0440)	0432	2.312	5.513
410	1. Обавезе које се могу конвертовати у капитал	0433		
411	2. Обавезе према матичним и зависним правним лицима	0434		
412	3. Обавезе према осталим повезаним правним лицима	0435		
413	4. Обавезе по емитованим хартијама од вредности у периоду дужем од годину дана	0436		
414	5. Дугорочни кредити и зајмови у земљи	0437	2.312	5.513
415	6. Дугорочни кредити и зајмови у иностранству	0438		
416	7. Обавезе по основу финансијског лизинга	0439		
419	8. Остале дугорочне обавезе	0440		
498	В. ОДЛОЖЕНЕ ПОРЕСКЕ ОБАВЕЗЕ	0441	341	341
42 до 49 (осим 498)	Г. КРАТКОРОЧНЕ ОБАВЕЗЕ (0443 + 0450 + 0451 + 0459 + 0460 + 0461 + 0462)	0442	115.588	117.116
42	И. КРАТКОРОЧНЕ ФИНАНСИЈСКЕ ОБАВЕЗЕ (0444 + 0445 + 0446 + 0447 + 0448 + 0449)	0443	5.750	0
420	1. Краткорочни кредити од матичних и зависних правних лица	0444		
421	2. Краткорочни кредити од осталих повезаних правних лица	0445		
422	3. Краткорочни кредити и зајмови у земљи	0446	5.750	0

ЈКП ДРИНА Мали Зворник – Програм пословања предузећа за 2021. годину

423	4. Краткорочни кредити и зајмови у иностранству	0447		
427	5. Обавезе по основу сталних средстава и средстава обустављеног пословања намењених продаји	0448		
424, 425, 426 и 429	6. Остале краткорочне финансијске обавезе	0449		
430	II. ПРИМЉЕНИ АВАНСИ, ДЕПОЗИТИ И КАУЦИЈЕ	0450	2.118	2.117
43 осим 430	III. ОБАВЕЗЕ ИЗ ПОСЛОВАЊА (0452 + 0453 + 0454 + 0455 + 0456 + 0457 + 0458)	0451	6.976	12.105
431	1. Добављачи – матична и зависна правна лица у земљи	0452		
432	2. Добављачи – матична и зависна правна лица у иностранству	0453		
433	3. Добављачи – остала повезана правна лица у земљи	0454		
434	4. Добављачи – остала повезана правна лица у иностранству	0455		
435	5. Добављачи у земљи	0456	6.951	12.078
436	6. Добављачи у иностранству	0457		
439	7. Остале обавезе из пословања	0458	25	27
44, 45 и 46	IV. ОСТАЛЕ КРАТКОРОЧНЕ ОБАВЕЗЕ	0459	4.178	4.361
47	V. ОБАВЕЗЕ ПО ОСНОВУ ПОРЕЗА НА ДОДАТУ ВРЕДНОСТ	0460	1.589	1.326
48	VI. ОБАВЕЗЕ ЗА ОСТАЛЕ ПОРЕЗЕ, ДОПРИНОСЕ И ДРУГЕ ДАЖБИНЕ	0461		
49 осим 498	VII. ПАСИВНА ВРЕМЕНСКА РАЗГРАНИЧЕЊА	0462	94.977	97.207
	Д. ГУБИТАК ИЗНАД ВИСИНЕ КАПИТАЛА (0412 + 0416 + 0421 - 0420 - 0417 - 0415 - 0414 - 0413 - 0411 - 0402) ≥ 0 = (0441 + 0424 + 0442 - 0071) ≥ 0	0463	257.228	263.252
	Б. УКУПНА ПАСИВА (0424 + 0442 + 0441 + 0401 - 0463) ≥ 0	0464		
89	Е. ВАНБИЛАНСКА ПАСИВА	0465		

ЈКП ДРИНА Мали Зворник – Програм пословања предузећа за 2021. годину

2.5. БИЛАНС УСПЕХА за период 01.01 - 31.12.2020.				
				у 000 динара
Група рачуна, рачун	ПОЗИЦИЈА	АОП	План 01.01.2020. до 31.12.2020.	Реализација (процена) 01.01.2020. до 31.12.2020.
1	2	3	4	5
	ПРИХОДИ ИЗ РЕДОВНОГ ПОСЛОВАЊА			
60 до 65, осим 62 и 63	А. ПОСЛОВНИ ПРИХОДИ (1002 + 1009 + 1016 + 1017)	1001		
60	И. ПРИХОДИ ОД ПРОДАЈЕ РОБЕ (1003 + 1004 + 1005 + 1006 + 1007 + 1008)	1002	154.600	132.220
600	1. Приходи од продаје робе матичним и зависним правним лицима на домаћем тржишту	1003		
601	2. Приходи од продаје робе матичним и зависним правним лицима на иностраном тржишту	1004		
602	3. Приходи од продаје робе осталим повезаним правним лицима на домаћем тржишту	1005		
603	4. Приходи од продаје робе осталим повезаним правним лицима на иностраном тржишту	1006		
604	5. Приходи од продаје робе на домаћем тржишту	1007		
605	6. Приходи од продаје робе на иностраном тржишту	1008		
61	ИИ. ПРИХОДИ ОД ПРОДАЈЕ ПРОИЗВОДА И УСЛУГА (1010 + 1011 + 1012 + 1013 + 1014 + 1015)	1009	128.200	112.200
610	1. Приходи од продаје производа и услуга матичним и зависним правним лицима на домаћем тржишту	1010		
611	2. Приходи од продаје производа и услуга матичним и зависним правним лицима на иностраном тржишту	1011		
612	3. Приходи од продаје производа и услуга осталим повезаним правним лицима на домаћем тржишту	1012		
613	4. Приходи од продаје производа и услуга осталим повезаним правним лицима на иностраном тржишту	1013		
614	5. Приходи од продаје производа и услуга на домаћем тржишту	1014	128.200	112.200
615	6. Приходи од продаје готових производа и услуга на иностраном тржишту	1015		
64	ИИИ. ПРИХОДИ ОД ПРЕМИЈА, СУБВЕНЦИЈА, ДОТАЦИЈА, ДОНАЦИЈА И СЛ.	1016	26.300	19.930
65	ИИИИ. ДРУГИ ПОСЛОВНИ ПРИХОДИ	1017	100	90
	РАСХОДИ ИЗ РЕДОВНОГ ПОСЛОВАЊА			
50 до 55, 62 и 63	Б. ПОСЛОВНИ РАСХОДИ (1019 - 1020 - 1021 + 1022 + 1023 + 1024 + 1025 + 1026 + 1027 + 1028 + 1029) ≥ 0	1018	147.321	127.930

JKP ДРИНА Мали Зворник – Програм пословања предузећа за 2021. годину

50	I. НАБАВНА ВРЕДНОСТ ПРОДАТЕ РОБЕ	1019		
62	II. ПРИХОДИ ОД АКТИВИРАЊА УЧИНАКА И РОБЕ	1020		
630	III. ПОВЕЋАЊЕ ВРЕДНОСТИ ЗАЛИХА НЕДОВРШЕНИХ И ГОТОВИХ ПРОИЗВОДА И НЕДОВРШЕНИХ УСЛУГА	1021		
631	IV. СМАЊЕЊЕ ВРЕДНОСТИ ЗАЛИХА НЕДОВРШЕНИХ И ГОТОВИХ ПРОИЗВОДА И НЕДОВРШЕНИХ УСЛУГА	1022		
51 осим 513	V. ТРОШКОВИ МАТЕРИЈАЛА	1023	20.600	12.810
513	VI. ТРОШКОВИ ГОРИВА И ЕНЕРГИЈЕ	1024	33.000	29.100
52	VII. ТРОШКОВИ ЗАРАДА, НАКНАДА ЗАРАДА И ОСТАЛИ ЛИЧНИ РАСХОДИ	1025	65.821	59.900
53	VIII. ТРОШКОВИ ПРОИЗВОДНИХ УСЛУГА	1026	9.300	8.140
540	IX. ТРОШКОВИ АМОРТИЗАЦИЈЕ	1027	8.000	9.000
541 до 549	X. ТРОШКОВИ ДУГОРОЧНИХ РЕЗЕРВИСАЊА	1028		
55	XI. НЕМАТЕРИЈАЛНИ ТРОШКОВИ	1029	10.600	8.980
	V. ПОСЛОВНИ ДОБИТАК (1001 - 1018) ≥ 0	1030	7.279	4.290
	Г. ПОСЛОВНИ ГУБИТАК (1018 - 1001) ≥ 0	1031		
66	Д. ФИНАНСИЈСКИ ПРИХОДИ (1033 + 1038 + 1039)	1032	2.000	1.550
66, осим 662, 663 и 664	I. ФИНАНСИЈСКИ ПРИХОДИ ОД ПОВЕЗАНИХ ЛИЦА И ОСТАЛИ ФИНАНСИЈСКИ ПРИХОДИ (1034 + 1035 + 1036 + 1037)	1033	800	600
660	1. Финансијски приходи од матичних и зависних правних лица	1034		
661	2. Финансијски приходи од осталих повезаних правних лица	1035		
665	3. Приходи од учешћа у добитку придружених правних лица и заједничких подухвата	1036		
669	4. Остали финансијски приходи	1037	800	600
662	II. ПРИХОДИ ОД КАМАТА (ОД ТРЕЋИХ ЛИЦА)	1038	1.200	950
663 и 664	III. ПОЗИТИВНЕ КУРСНЕ РАЗЛИКЕ И ПОЗИТИВНИ ЕФЕКТИ ВАЛУТНЕ КЛАУЗУЛЕ (ПРЕМА ТРЕЋИМ ЛИЦИМА)	1039		
56	Ђ. ФИНАНСИЈСКИ РАСХОДИ (1041 + 1046 + 1047)	1040	2.000	1.430
56, осим 562, 563 и 564	I. ФИНАНСИЈСКИ РАСХОДИ ИЗ ОДНОСА СА ПОВЕЗАНИМ ПРАВНИМ ЛИЦИМА И ОСТАЛИ ФИНАНСИЈСКИ РАСХОДИ (1042 + 1043 + 1044 + 1045)	1041	800	580
560	1. Финансијски расходи из односа са матичним и зависним правним лицима	1042		
561	2. Финансијски расходи из односа са осталим повезаним правним лицима	1043		
565	3. Расходи од учешћа у губитку придружених правних лица и заједничких подухвата	1044		
566 и 569	4. Остали финансијски расходи	1045	800	580
562	II. РАСХОДИ КАМАТА (ПРЕМА ТРЕЋИМ ЛИЦИМА)	1046	1.200	850
563 и 564	III. НЕГАТИВНЕ КУРСНЕ РАЗЛИКЕ И НЕГАТИВНИ ЕФЕКТИ ВАЛУТНЕ КЛАУЗУЛЕ (ПРЕМА ТРЕЋИМ ЛИЦИМА)	1047		
	Е. ДОБИТАК ИЗ ФИНАНСИРАЊА (1032 - 1040)	1048		120

JKP ДРИНА Мали Зворник – Програм пословања предузећа за 2021. годину

	Ж. ГУБИТАК ИЗ ФИНАНСИРАЊА (1040 - 1032)	1049		
683 и 685	З. ПРИХОДИ ОД УСКЛАЂИВАЊА ВРЕДНОСТИ ОСТАЛЕ ИМОВИНЕ КОЈА СЕ ИСКАЗУЈЕ ПО ФЕР ВРЕДНОСТИ КРОЗ БИЛАНС УСПЕХА	1050		
583 и 585	И. РАСХОДИ ОД УСКЛАЂИВАЊА ВРЕДНОСТИ ОСТАЛЕ ИМОВИНЕ КОЈА СЕ ИСКАЗУЈЕ ПО ФЕР ВРЕДНОСТИ КРОЗ БИЛАНС УСПЕХА	1051		
67 и 68, осим 683 и 685	Ј. ОСТАЛИ ПРИХОДИ	1052	500	200
57 и 58, осим 583 и 585	К. ОСТАЛИ РАСХОДИ	1053	6.150	3.400
	Л. ДОБИТАК ИЗ РЕДОВНОГ ПОСЛОВАЊА ПРЕ ОПОРЕЗИВАЊА (1030 - 1031 + 1048 - 1049 + 1050 - 1051 + 1052 - 1053)	1054	1.629	1.210
	Љ. ГУБИТАК ИЗ РЕДОВНОГ ПОСЛОВАЊА ПРЕ ОПОРЕЗИВАЊА (1031 - 1030 + 1049 - 1048 + 1051 - 1050 + 1053 - 1052)	1055		
69-59	М. НЕТО ДОБИТАК ПОСЛОВАЊА КОЈЕ СЕ ОБУСТАВЉА, ЕФЕКТИ ПРОМЕНЕ РАЧУНОВОДСТВЕНЕ ПОЛИТИКЕ И ИСПРАВКА ГРЕШАКА ИЗ РАНИЈИХ ПЕРИОДА	1056		
59-69	Н. НЕТО ГУБИТАК ПОСЛОВАЊА КОЈЕ СЕ ОБУСТАВЉА, РАСХОДИ ПРОМЕНЕ РАЧУНОВОДСТВЕНЕ ПОЛИТИКЕ И ИСПРАВКА ГРЕШАКА ИЗ РАНИЈИХ ПЕРИОДА	1057		
	Њ. ДОБИТАК ПРЕ ОПОРЕЗИВАЊА (1054 - 1055 + 1056 - 1057)	1058		
	О. ГУБИТАК ПРЕ ОПОРЕЗИВАЊА (1055 - 1054 + 1057 - 1056)	1059		
	П. ПОРЕЗ НА ДОБИТАК			
721	І. ПОРЕСКИ РАСХОД ПЕРИОДА	1060		
део 722	ІІ. ОДЛОЖЕНИ ПОРЕСКИ РАСХОДИ ПЕРИОДА	1061		
део 722	ІІІ. ОДЛОЖЕНИ ПОРЕСКИ ПРИХОДИ ПЕРИОДА	1062		
723	Р. ИСПЛАЋЕНА ЛИЧНА ПРИМАЊА ПОСЛОДАВЦА	1063		
	С. НЕТО ДОБИТАК (1058 - 1059 - 1060 - 1061 + 1062 - 1063)	1064	1.629	1.210
	Т. НЕТО ГУБИТАК (1059 - 1058 + 1060 + 1061 - 1062 + 1063)	1065		
	І. НЕТО ДОБИТАК КОЈИ ПРИПАДА МАЊИНСКИМ УЛАГАЧИМА	1066		
	ІІ. НЕТО ДОБИТАК КОЈИ ПРИПАДА ВЕЋИНСКОМ ВЛАСНИКУ	1067		
	ІІІ. НЕТО ГУБИТАК КОЈИ ПРИПАДА МАЊИНСКИМ УЛАГАЧИМА	1068		
	ІV. НЕТО ГУБИТАК КОЈИ ПРИПАДА ВЕЋИНСКОМ ВЛАСНИКУ	1069		
	V. ЗАРАДА ПО АКЦИЈИ			
	1. Основна зарада по акцији	1070		
	2. Умањена (разводњена) зарада по акцији	1071		

ЈКП ДРИНА Мали Зворник – Програм пословања предузећа за 2021. годину

2.6. ИЗВЕШТАЈ О ТОКОВИМА ГОТОВИНЕ		у 000 динара	
у периоду од 01.01. до 31.12.2020. године			
ПОЗИЦИЈА	АОП	Износ	
		План 2020.	Реализација (процена) 2020.
1	2	3	4
А. ТОКОВИ ГОТОВИНЕ ИЗ ПОСЛОВНИХ АКТИВНОСТИ			
I. Приливи готовине из пословних активности (1 до 3)			
1. Продаја и примљени аванси	3001	141.178	122.588
2. Примљене камате из пословних активности	3002	121.207	111.632
3. Примљене камате из пословних активности	3003	290	341
3. Остали приливи из редовног пословања	3004	19.681	10.615
II. Одливи готовине из пословних активности (1 до 5)			
1. Исплате добављачима и дати аванси	3005	139.583	119.710
2. Зараде, накнаде зарада и остали лични расходи	3006	66.694	52.988
3. Плаћене камате	3007	64.935	59.900
4. Порез на добитак	3008	462	672
5. Порез на добитак	3009	42	195
5. Одливи по основу осталих јавних прихода	3010	7.450	5.955
III. Нето прилив готовине из пословних активности (I-II)			
IV. Нето одлив готовине из пословних активности (II-I)			
Б. ТОКОВИ ГОТОВИНЕ ИЗ АКТИВНОСТИ ИНВЕСТИРАЊА			
I. Приливи готовине из активности инвестирања (1 до 5)			
1. Продаја акција и удела (нето приливи)	3011	1.595	2.878
2. Продаја нематеријалне имовине, некретнина, постројења, опреме и биолошких средстава	3012		
3. Остали финансијски пласмани (нето приливи)	3013		
4. Примљене камате из активности инвестирања	3014		
5. Примљене дивиденде	3015		
II. Одливи готовине из активности инвестирања (1 до 3)			
1. Куповина акција и удела (нето одливи)	3016		
2. Куповина нематеријалне имовине, некретнина, постројења, опреме и биолошких средстава	3017		
3. Остали финансијски пласмани (нето одливи)	3018		
III. Нето прилив готовине из активности инвестирања (I-II)			
	3019		
	3020		
	3021		
	3022		
	3023		

ЈКП ДРИНА Мали Зворник – Програм пословања предузећа за 2021. годину

IV. Нето одлив готовине из активности инвестирања (II-I)	3024		
В. ТОКОВИ ГОТОВИНЕ ИЗ АКТИВНОСТИ ФИНАНСИРАЊА			
I. Приливи готовине из активности финансирања (1 до 5)	3025	13.200	5.000
1. Увећање основног капитала	3026		
2. Дугорочни кредити (нето приливи)	3027		5.000
3. Краткорочни кредити (нето приливи)	3028	13.200	0
4. Остале дугорочне обавезе	3029		
5. Остале краткорочне обавезе	3030		
II. Одливи готовине из активности финансирања (1 до 6)	3031	14.250	7.553
1. Откуп сопствених акција и удела	3032		
2. Дугорочни кредити (одливи)	3033	1.050	1.803
3. Краткорочни кредити (одливи)	3034	13.200	5.750
4. Остале обавезе (одливи)	3035		
5. Финансијски лизинг	3036		
6. Исплаћене дивиденде	3037		
III. Нето прилив готовине из активности финансирања (I-II)	3038		
IV. Нето одлив готовине из активности финансирања (II-I)	3039	1.050	2.553
Г. СВЕГА ПРИЛИВ ГОТОВИНЕ (3001 + 3013 + 3025)	3040	154.378	127.588
Д. СВЕГА ОДЛИВ ГОТОВИНЕ (3005 + 3019 + 3031)	3041	153.833	127.263
Б. НЕТО ПРИЛИВ ГОТОВИНЕ (3040 - 3041)	3042		325
Е. НЕТО ОДЛИВ ГОТОВИНЕ (3041 - 3040)	3043	545	
З. ГОТОВИНА НА ПОЧЕТКУ ОБРАЧУНСКОГ ПЕРИОДА	3044	370	360
Ж. ПОЗИТИВНЕ КУРСНЕ РАЗЛИКЕ ПО ОСНОВУ ПРЕРАЧУНА ГОТОВИНЕ	3045		
И. НЕГАТИВНЕ КУРСНЕ РАЗЛИКЕ ПО ОСНОВУ ПРЕРАЧУНА ГОТОВИНЕ	3046		
Ј. ГОТОВИНА НА КРАЈУ ОБРАЧУНСКОГ ПЕРИОДА (3042 - 3043 + 3044 + 3045 - 3046)	3047	915	685

У билансима не постоје битна одступања у односу на план за 2020. годину, осим на позицијама које је немогуће унапред планирати.

3. ПЛАНИРАНИ ИЗВОРИ ПРИХОДА И ПОЗИЦИЈЕ РАСХОДА ПО НАМЕНАМА

3.1. Планирана динамика кретања цена воде у 2021. години

ГРАЂАНИ									
Вода без канализације					Вода са канализацијом				
Месец	Цена дин/м³	% пов.	Просечна месечна количина м³	Приход	Месец	Цена дин/м³	% пов.	Просечна месечна количина м³	Приход
1	2	3	4	5	6	7	8	9	10
ХИ/20	62,00		13.584	842.208	ХИ/20	88,70		10.167	901.831
I/21	62,00		14.000	868.000	I/21	88,70		11.000	975.700
II/21	62,00		14.000	868.000	II/21	88,70		11.000	975.700
III/21	62,00		14.000	868.000	III/21	88,70		11.000	975.700
IV/21	62,00		14.000	868.000	IV/21	88,70		11.000	975.700
V/21	62,00		14.000	868.000	V/21	88,70		11.000	975.700
VI/21	62,00		14.000	868.000	VI/21	88,70		11.000	975.700
VII/21	62,00		14.000	868.000	VII/21	88,70		11.000	975.700
VIII/21	62,00		14.000	868.000	VIII/21	88,70		11.000	975.700
IX/21	62,00		14.000	868.000	IX/21	88,70		11.000	975.700
X/21	62,00		14.000	868.000	X/21	88,70		11.000	975.700
XI/21	62,00		14.000	868.000	XI/21	88,70		11.000	975.700
XII/21	62,00		14.000	868.000	XII/21	88,70		11.000	975.700
УКУПНО				10.416.000	УКУПНО				11.708.400
				СВЕГА ГРАЂАНИ					22.124.400

ПРЕДУЗЕЋА, УСТАНОВЕ И РАДЊЕ									
Вода без канализације					Вода са канализацијом				
Месец	Цена дин/м³	% пов.	Просечна месечна количина м³	Приход	Месец	Цена дин/м³	% пов.	Просечна месечна количина м³	Приход
1	2	3	4	5	6	7	8	9	10
ХИ/20	104,00		542	56.368	ХИ/20	130,70		2.042	266.890
I/21	104,00		600	62.400	I/21	130,70		2.200	287.540
II/21	104,00		600	62.400	II/21	130,70		2.200	287.540
III/21	104,00		600	62.400	III/21	130,70		2.200	287.540
IV/21	104,00		600	62.400	IV/21	130,70		2.200	287.540
V/21	104,00		600	62.400	V/21	130,70		2.200	287.540
VI/21	104,00		600	62.400	VI/21	130,70		2.200	287.540
VII/21	104,00		600	62.400	VII/21	130,70		2.200	287.540
VIII/21	104,00		600	62.400	VIII/21	130,70		2.200	287.540
IX/21	104,00		600	62.400	IX/21	130,70		2.200	287.540
X/21	104,00		600	62.400	X/21	130,70		2.200	287.540
XI/21	104,00		600	62.400	XI/21	130,70		2.200	287.540
XII/21	104,00		600	62.400	XII/21	130,70		2.200	287.540
УКУПНО					УКУПНО				4.199.280
				СВЕГА ПРИВРЕДА					

3.2 . Планирана динамика кретања цена грејања у 2021. години

ГРАЂАНИ						
Месец	Цена		% пов.	Површина м ²	Планирана потрошња kw	Приход (2x6)+(3x51)
	Фиксни део дин/м ²	Варијабилни део дин/kw				
1	2	3	4	5	6	7
ХП/20	16,75	6,04		14.297	188.578	1.378.486
I/21	16,75	6,04		14.297	188.578	1.378.486
II/21	16,75	6,04		14.297	188.578	1.378.486
III/21	16,75	6,04		14.297	188.578	1.378.486
IV/21	16,75	6,04		14.297	94.289	808.837
V/21	16,75	6,04		14.297	0	239.475
VI/21	16,75	6,04		14.297	0	239.475
VII/21	16,75	6,04		14.297	0	239.475
VIII/21	16,75	6,04		14.297	0	239.475
IX/21	16,75	6,04		14.297	0	239.475
X/21	16,75	6,04		14.297	94.289	808.837
XI/21	16,75	6,04		14.297	188.578	1.378.486
XII/21	16,75	6,04		14.297	188.578	1.378.486
УКУПНО						9.707.479

Мерење испоручене топлотне енергије врши се са свих 14.297 м², што са просечном измереном потрошњом топлотне енергије од 13,19 Kwh/м² месечно износи 188.578 Kw.

ПРЕДУЗЕЋА, УСТАНОВЕ И РАДЊЕ						
Месец	Цена		% пов.	Површина м ²	Планирана потрошња kw	Приход (2x6)+(3x5)
	Фиксни део дин/м ²	Варијабилни део дин/kw				
1	2	3	4	5	6	7
ХП/20	42,00	8,82		10.609	223.850	2.419.935
I/21	42,00	8,82		10.609	223.850	2.419.935
II/21	42,00	8,82		10.609	223.850	2.419.935
III/21	42,00	8,82		10.609	223.850	2.419.935
IV/21	42,00	8,82		10.609	111.925	1.432.757
V/21	42,00	8,82		10.609	0	445.578
VI/21	42,00	8,82		10.609	0	445.578
VII/21	42,00	8,82		10.609	0	445.578
VIII/21	42,00	8,82		10.609	0	445.578
IX/21	42,00	8,82		10.609	0	445.578
X/21	42,00	8,82		10.609	111.925	1.432.757
XI/21	42,00	8,82		10.609	223.850	2.419.935
XII/21	42,00	8,82		10.609	223.850	2.419.935
УКУПНО						17.193.079

Мерење испоручене топлотне енергије врши се са свих 10.609 м², што са просечном измереном потрошњом топлотне енергије од 21,10 Kwh/м² месечно износи 223.850 Kw.

3.2 . Планирана динамика кретања цена грејања у 2021. години

ГРАЂАНИ						
Месец	Цена		% пов.	Површина м ²	Планирана потрошња кв	Приход (2x6)+(3x5)
	Фиксни део дин/м ²	Варијабилни део дин/кв				
1	2	3	4	5	6	7
ХП/20	16,75	6,04		14.297	188.578	1.378.486
I/21	16,75	6,04		14.297	188.578	1.378.486
II/21	16,75	6,04		14.297	188.578	1.378.486
III/21	16,75	6,04		14.297	188.578	1.378.486
IV/21	16,75	6,04		14.297	94.289	808.837
V/21	16,75	6,04		14.297	0	239.475
VI/21	16,75	6,04		14.297	0	239.475
VII/21	16,75	6,04		14.297	0	239.475
VIII/21	16,75	6,04		14.297	0	239.475
IX/21	16,75	6,04		14.297	0	239.475
X/21	16,75	6,04		14.297	94.289	808.837
XI/21	16,75	6,04		14.297	188.578	1.378.486
XII/21	16,75	6,04		14.297	188.578	1.378.486
УКУПНО						9.707.479
Мерење испоручене топлотне енергије врши се са свих 14.297 м ² , што са просечном измереном потрошњом топлотне енергије од 13,19 Kwh/м ² месечно износи 188.578 Kw.						

ПРЕДУЗЕЋА, УСТАНОВЕ И РАДЊЕ						
Месец	Цена		% пов.	Површина м ²	Планирана потрошња кв	Приход (2x6)+(3x5)
	Фиксни део дин/м ²	Варијабилни део дин/кв				
1	2	3	4	5	6	7
ХП/20	42,00	8,82		10.609	223.850	2.419.935
I/21	42,00	8,82		10.609	223.850	2.419.935
II/21	42,00	8,82		10.609	223.850	2.419.935
III/21	42,00	8,82		10.609	223.850	2.419.935
IV/21	42,00	8,82		10.609	111.925	1.432.757
V/21	42,00	8,82		10.609	0	445.578
VI/21	42,00	8,82		10.609	0	445.578
VII/21	42,00	8,82		10.609	0	445.578
VIII/21	42,00	8,82		10.609	0	445.578
IX/21	42,00	8,82		10.609	0	445.578
X/21	42,00	8,82		10.609	111.925	1.432.757
XI/21	42,00	8,82		10.609	223.850	2.419.935
XII/21	42,00	8,82		10.609	223.850	2.419.935
УКУПНО						17.193.079
Мерење испоручене топлотне енергије врши се са свих 10.609 м ² , што са просечном измереном потрошњом топлотне енергије од 21,10 Kwh/м ² месечно износи 223.850 Kw.						

ЈКП ДРИНА Мали Зворник – Програм пословања предузећа за 2021. годину

3.3. Планирана динамика кретања цена уклањања отпада у 2021. години

ПРЕДУЗЕЋА, УСТАНОВЕ И РАДЊЕ – прва категорија								
Месец	Цена			% пов.	Број корисника	Површина		Приход (2x6)+(3x7)+(4x8)
	паушал	отворени простор	затворени простор			отворени простор	затворени простор	
1	2	3	4	5	6	7	8	9
ХИ/20	935,00	3,60	13,40		36	1.254	3.836	89.577
I/21	980,00	4,00	14,10	5	36	1.260	3.900	95.310
II/21	980,00	4,00	14,10	5	36	1.260	3.900	95.310
III/21	980,00	4,00	14,10	5	36	1.260	3.900	95.310
IV/21	980,00	4,00	14,10	5	36	1.260	3.900	95.310
V/21	980,00	4,00	14,10	5	36	1.260	3.900	95.310
VI/21	980,00	4,00	14,10	5	36	1.260	3.900	95.310
VII/21	980,00	4,00	14,10	5	36	1.260	3.900	95.310
VIII/21	980,00	4,00	14,10	5	36	1.260	3.900	95.310
IX/21	980,00	4,00	14,10	5	36	1.260	3.900	95.310
X/21	980,00	4,00	14,10	5	36	1.260	3.900	95.310
XI/21	980,00	4,00	14,10	5	36	1.260	3.900	95.310
XII/21	980,00	4,00	14,10	5	36	1.260	3.900	95.310
УКУПНО								1.143.720
ПРЕДУЗЕЋА, УСТАНОВЕ И РАДЊЕ – друга категорија								
Месец	Цена			% пов.	Број корисника	Површина		Приход (2x6)+(3x7)+(4x8)
	паушал	отворени простор	затворени простор			отворени простор	затворени простор	
1	2	3	4	5	6	7	8	9
ХИ/20	850,00	3,30	12,00		54	49.138	22.145	473.795
I/21	935,00	3,30	12,00	10	54	49.200	22.200	522.126
II/21	935,00	3,30	12,00	10	54	49.200	22.200	522.126
III/21	935,00	3,30	12,00	10	54	49.200	22.200	522.126
IV/21	935,00	3,30	12,00	10	54	49.200	22.200	522.126
V/21	935,00	3,30	12,00	10	54	49.200	22.200	522.126
VI/21	935,00	3,30	12,00	10	54	49.200	22.200	522.126
VII/21	935,00	3,30	12,00	10	54	49.200	22.200	522.126
VIII/21	935,00	3,30	12,00	10	54	49.200	22.200	522.126
IX/21	935,00	3,30	12,00	10	54	49.200	22.200	522.126
X/21	935,00	3,30	12,00	10	54	49.200	22.200	522.126
XI/21	935,00	3,30	12,00	10	54	49.200	22.200	522.126
XII/21	935,00	3,30	12,00	10	54	49.200	22.200	522.126
УКУПНО								6.265.512
ПРЕДУЗЕЋА, УСТАНОВЕ И РАДЊЕ – трећа категорија								
Месец	Цена			% пов.	Број корисника	Површина		Приход (2x6)+(3x7)+(4x8)
	паушал	отворени простор	затворени простор			отворени простор	затворени простор	
1	2	3	4	5	6	7	8	9
ХИ/20	850,00	3,30	12,00		199	94.194	21.363	732.096
I/21	850,00	3,30	12,00		200	94.200	21.400	737.600
II/21	850,00	3,30	12,00		200	94.200	21.400	737.600
III/21	850,00	3,30	12,00		200	94.200	21.400	737.600
IV/21	850,00	3,30	12,00		200	94.200	21.400	737.600
V/21	850,00	3,30	12,00		200	94.200	21.400	737.600
VI/21	850,00	3,30	12,00		200	94.200	21.400	737.600
VII/21	850,00	3,30	12,00		200	94.200	21.400	737.600
VIII/21	850,00	3,30	12,00		200	94.200	21.400	737.600
IX/21	850,00	3,30	12,00		200	94.200	21.400	737.600
X/21	850,00	3,30	12,00		200	94.200	21.400	737.600
XI/21	850,00	3,30	12,00		200	94.200	21.400	737.600
XII/21	850,00	3,30	12,00		200	94.200	21.400	737.600
УКУПНО								8.851.920
СВЕГА I + II+III КАТЕГОРИЈА								16.261.152

ГРАЂАНИ						
Месец	Цена дин/м ²	Цена по домаћинству за сеоско подручје	% повећања	Површина м ²	Број домаћинства	ПРИХОД (2x5)+(3x6)
1	2	3	4	5	6	7
ХП/20	6,50	250,00		81.6711	1.630	938.362
I/21	6,50	350,00		81.700	1.650	1.108.550
II/21	6,50	350,00		81.700	1.650	1.108.550
III/21	6,50	350,00		81.700	1.650	1.108.550
IV/21	6,50	350,00		81.700	1.650	1.108.550
V/21	6,50	350,00		81.700	1.650	1.108.550
VI/21	6,50	350,00		81.700	1.650	1.108.550
VII/21	6,50	350,00		81.700	1.650	1.108.550
VIII/21	6,50	350,00		81.700	1.650	1.108.550
IX/21	6,50	350,00		81.700	1.650	1.108.550
X/21	6,50	350,00		81.700	1.650	1.108.550
XI/21	6,50	350,00		81.700	1.650	1.108.550
XII/21	6,50	350,00		81.700	1.650	1.108.550
						13.302.600

3.4. План физичког обима пружања услуга у 2020. години

Р/б	НАЗИВ	Ј.М	Остварено 2018. год.	Остварено 2019. год.	Процена извршења 2020. год.	Индикатор (6:5)
1	2	3	4	5	6	7
I	ГРАЂАНИ					
1	Вода са канализацијом	м ³	122.700	123.000	122.000	99
2	Вода без канализације	м ³	158.700	163.000	163.000	100
3	Изношење смећа	м ²	81.727	81.452	81.671	100
4	Грејање	м ²	14.740	14.663	14.297	98
II	ПРЕДУЗЕЋА					
1	Вода са канализацијом	м ³	28.100	25.000	24.500	98
2	Вода без канализације	м ³	4.900	6.000	6.500	108
3	Смеће - отв.простор	м ²	153.500	148.956	144.586	97
4	Смеће - затв.простор	м ²	52.100	50.663	47.344	93
5	Грејање –предузећа, установе и радње	м ²	10.720	10.609	10.609	100

JKP ДРИНА Мали Зворник – Програм пословања предузећа за 2021. годину

3.5. БИЛАНС СТАЊА							у 000 динара
Група рачуна, рачун	ПОЗИЦИЈА	АОП	ПЛАН за 2021. годину				
			31.03.	30.06.	30.09.	31.12.	
1	2	3	4	5	6	7	
	АКТИВА						
0	А. УПИСАНИ А НЕУПЛАЋЕНИ КАПИТАЛ	0001					
	Б.СТАЛНА ИМОВИНА (0003+0010+0019+0024+0034)	0002	300.214	360.944	421.374	481.904	
1	І. НЕМАТЕРИЈАЛНА ИМОВИНА (0004+0005+0006+0007+0008+0009)	0003					
010 и део 019	1. Улагања у развој	0004					
011, 012 и део 019	2. Концесије, патенти, лиценце, робне и услужне марке, софтвер и остала права	0005					
013 и део 019	3. Гудвил	0006					
014 и део 019	4. Остала нематеријална имовина	0007					
015 и део 019	5. Нематеријална имовина у припреми	0008					
016 и део 019	6. Аванси за нематеријалну имовину	0009					
2	ІІ. НЕКРЕТНИНЕ, ПОСТРОЈЕЊА И ОПРЕМА (0011 + 0012 + 0013 + 0014 + 0015 + 0016 + 0017 + 0018)	0010	298.714	359.444	419.874	480.404	
020, 021 и део 029	1. Земљиште	0011	7836	7.836	7.836	7.836	
022 и део 029	2. Грађевински објекти	0012	120.000	120.000	120.000	120.000	
023 и део 029	3. Постројења и опрема	0013	27.000	27.000	27.000	27.000	
024 и део 029	4. Инвестиционе некретнине	0014					
025 и део 029	5. Остале некретнине, постројења и опрема	0015					
026 и део 029	6. Некретнине, постројења и опрема у припреми	0016	143.878	204.608	265.038	325.568	
027 и део 029	7. Улагања на туђим некретнинама, постројењима и опреми	0017					
028 и део 029	8. Аванси за некретнине, постројења и опрему	0018					
3	ІІІ. БИОЛОШКА СРЕДСТВА (0020 + 0021 + 0022 + 0023)	0019					
030, 031 и део 039	1. Шуме и вишегодишњи засади	0020					
032 и део 039	2. Основно стадо	0021					
037 и део 039	3. Биолошка средства у припреми	0022					
038 и део 039	4. Аванси за биолошка средства	0023					
04. осим 047	ІV. ДУГОРОЧНИ ФИНАНСИЈСКИ ПЛАСМАНИ 0025 + 0026 + 0027 + 0028 + 0029 + 0030 + 0031 + 0032 + 0033)	0024	1.500	1.500	1.500	1.500	

JKP ДРИНА Мали Зворник – Програм пословања предузећа за 2021. годину

040 и део 049	1. Учешћа у капиталу зависних правних лица	0025				
041 и део 049	2. Учешћа у капиталу придружених правних лица и заједничким подухватима	0026				
042 и део 049	3. Учешћа у капиталу осталих правних лица и друге хартије од вредности расположиве за продају	0027				
део 043, део 044 и део 049	4. Дугорочни пласмани матичним и зависним правним лицима	0028				
део 043, део 044 и део 049	5. Дугорочни пласмани осталим повезаним правним лицима	0029				
део 045 и део 049	6. Дугорочни пласмани у земљи	0030				
део 045 и део 049	7. Дугорочни пласмани у иностранству	0031				
046 и део 049	8. Хартије од вредности које се држе до доспећа	0032				
048 и део 049	9. Остали дугорочни финансијски пласмани	0033	1.500	1.500	1.500	1.500
5	V. ДУГОРОЧНА ПОТРАЖИВАЊА (0035 + 0036 + 0037 + 0038 + 0039 + 0040 + 0041)	0034				
050 и део 059	1. Потраживања од матичног и зависних правних лица	0035				
051 и део 059	2. Потраживања од осталих повезаних лица	0036				
052 и део 059	3. Потраживања по основу продаје на робни кредит	0037				
053 и део 059	4. Потраживања за продају по уговорима о финансијском лизингу	0038				
054 и део 059	5. Потраживања по основу јемства	0039				
055 и део 059	6. Спорна и сумњива потраживања	0040				
056 и део 059	7. Остала дугорочна потраживања	0041				
288	V. ОДЛОЖЕНА ПОРЕСКА СРЕДСТВА	0042				
	Г. ОБРТНА ИМОВИНА (0044 + 0051 + 0059 + 0060 + 0061 + 0062 + 0068 + 0069 + 0070)	0043	247.880	186.267	124.947	57.420
Класа 1	I. ЗАЛИХЕ (0045 + 0046 + 0047 + 0048 + 0049 + 0050)	0044	4.869	4.869	4.869	4.869
10	1. Материјал, резервни делови, алат и ситан инвентар	0045	4.193	4.193	4.193	4.193676
11	2. Недовршена производња и недовршене услуге	0046				
12	3. Готови производи	0047				
13	4. Роба	0048				
14	5. Стална средства намењена продаји	0049				
15	6. Плаћени аванси за залихе и услуге	0050	676	676	676	676
	II. ПОТРАЖИВАЊА ПО ОСНОВУ ПРОДАЈЕ (0052 + 0053 + 0054 + 0055 + 0056 + 0057 + 0058)	0051	16.053	16.053	16.053	16.053
200 и део 209	1. Купци у земљи – матична и зависна правна лица	0052				
201 и део 209	2. Купци у Иностранству – матична и зависна правна лица	0053				
202 и део 209	3. Купци у земљи – остала повезана правна лица	0054				
203 и део 209	4. Купци у иностранству – остала повезана правна лица	0055				

JKP ДРИНА Мали Зворник – Програм пословања предузећа за 2021. годину

204 и део 209	5. Купци у земљи	0056	16.053	16.053	16.053	16.053
205 и део 209	6. Купци у иностранству	0057				
206 и део 209	7. Остала потраживања по основу продаје	0058				
21	III. ПОТРАЖИВАЊА ИЗ СПЕЦИФИЧНИХ ПОСЛОВА	0059				
22	IV. ДРУГА ПОТРАЖИВАЊА	0060	2.236	2.236	2.236	2.236
236	V. ФИНАНСИЈСКА СРЕДСТВА КОЈА СЕ ВРЕДНУЈУ ПО ФЕР ВРЕДНОСТИ КРОЗ БИЛАНС УСПЕХА	0061				
23 осим 236 и 237	VI. КРАТКОРОЧНИ ФИНАНСИЈСКИ ПЛАСМАНИ (0063 + 0064 + 0065 + 0066 + 0067)	0062				
230 и део 239	1. Краткорочни кредити и пласмани – матична и зависна правна лица	0063				
231 и део 239	2. Краткорочни кредити и пласмани – остала повезана правна лица	0064				
232 и део 239	3. Краткорочни кредити и зајмови у земљи	0065				
233 и део 239	4. Краткорочни кредити и зајмови у иностранству	0066				
234, 235, 238 и део 239	5. Остали краткорочни финансијски пласмани	0067				
24	VII. ГОТОВИНСКИ ЕКВИВАЛЕНТИ И ГОТОВИНА	0068	224.515	162.902	101.582	34.055
27	VIII. ПОРЕЗ НА ДОДАТУ ВРЕДНОСТ	0069	207	207	207	207
28 осим 288	IX. АКТИВНА ВРЕМЕНСКА РАЗГРАНИЧЕЊА	0070				
	Д. УКУПНА АКТИВА = ПОСЛОВНА ИМОВИНА (0001 + 0002 + 0042 + 0043)	0071	548.094	547.211	546.321	539.324
288	Ђ. ВАНБИЛАНСНА АКТИВА	0072				
	ПАСИВА					
	А. КАПИТАЛ (0402 + 0411 - 0412 + 0413 + 0414 + 0415 - 0416 + 0417 + 0420 - 0421) ≥ 0 = (0071 - 0424 - 0441 - 0442)	0401	142.203	142.203	142.203	142.203
30	I. ОСНОВНИ КАПИТАЛ (0403 + 0404 + 0405 + 0406 + 0407 + 0408 + 0409 + 0410)	0402	55.451	55.451	55.451	55.451
300	1. Акцијски капитал	0403				
301	2. Удели друштава с ограниченом одговорношћу	0404				
302	3. Улози	0405				
303	4. Државни капитал	0406	53.682	53.682	53.682	53.682
304	5. Друштвени капитал	0407				
305	6. Задружни удели	0408				
306	7. Емисиона премија	0409				
309	8. Остали основни капитал	0410	1.769	1.769	1.769	1.769
31	II. УПИСАНИ А НЕУПЛАЋЕНИ КАПИТАЛ	0411				
047 и 237	III. ОТКУПЉЕНЕ СОПСТВЕНЕ АКЦИЈЕ	0412				
32	IV. РЕЗЕРВЕ	0413	49	49	49	49

ЈКП ДРИНА Мали Зворник – Програм пословања предузећа за 2021. годину

330	V. РЕВАЛОРИЗАЦИОНЕ РЕЗЕРВЕ ПО ОСНОВУ РЕВАЛОРИЗАЦИЈЕ НЕМАТЕРИЈАЛНЕ ИМОВИНЕ, НЕКРЕТНИНА, ПОСТРОЈЕЊА И ОПРЕМЕ	0414				
33 осим 330	VI. НЕРЕАЛИЗОВАНИ ДОБИЦИ ПО ОСНОВУ ХАРТИЈА ОД ВРЕДНОСТИ И ДРУГИХ КОМПОНЕНТИ ОСТАЛОГ СВЕОБУХВАТНОГ РЕЗУЛТАТА (потражна салда рачуна групе 33 осим 330)	0415				
33 осим 330	VII. НЕРЕАЛИЗОВАНИ ГУБИЦИ ПО ОСНОВУ ХАРТИЈА ОД ВРЕДНОСТИ И ДРУГИХ КОМПОНЕНТИ ОСТАЛОГ СВЕОБУХВАТНОГ РЕЗУЛТАТА (дуговна салда рачуна групе 33 осим 330)	0416				
34	VIII. НЕРАСПОРЕЂЕНИ ДОБИТАК (0418 + 0419)	0417	86.752	86.752	86.752	86.752
340	1. Нераспоређени добитак ранијих година	0418	84.782	84.782	84.782	84.782
341	2. Нераспоређени добитак текуће године	0419	1.970	1.970	1.970	1.970
	IX. УЧЕШЋЕ БЕЗ ПРАВА КОНТРОЛЕ	0420				
35	X. ГУБИТАК (0422 + 0423)	0421				
350	1. Губитак ранијих година	0422				
351	2. Губитак текуће године	0423				
	B. ДУГОРОЧНА РЕЗЕРВИСАЊА И ОБАВЕЗЕ (0425 + 0432)	0424				
40	X. ДУГОРОЧНА РЕЗЕРВИСАЊА (0426 + 0427 + 0428 + 0429 + 0430 + 0431)	0425				
400	1. Резервисања за трошкове у гарантном року	0426				
401	2. Резервисања за трошкове обнављања природних богатстава	0427				
403	3. Резервисања за трошкове реструктурирања	0428				
404	4. Резервисања за накнаде и друге бенефиције запослених	0429				
405	5. Резервисања за трошкове судских спорова	0430				
402 и 409	6. Остала дугорочна резервисања	0431				
41	II. ДУГОРОЧНЕ ОБАВЕЗЕ (0433 + 0434 + 0435 + 0436 + 0437 + 0438 + 0439 + 0440)	0432	226.318	225.435	224.545	217.548
410	1. Обавезе које се могу конвертовати у капитал	0433				
411	2. Обавезе према матичним и зависним правним лицима	0434				
412	3. Обавезе према осталим повезаним правним лицима	0435				
413	4. Обавезе по емитованим хартијама од вредности у периоду дужем од годину дана	0436				
414	5. Дугорочни кредити и зајмови у земљи	0437	226.318	225.435	224.545	217.548
415	6. Дугорочни кредити и зајмови у иностранству	0438				
416	7. Обавезе по основу финансијског лизинга	0439				
419	8. Остале дугорочне обавезе	0440				
498	B. ОДЛОЖЕНЕ ПОРЕСКЕ ОБАВЕЗЕ	0441	341	341	341	341
42 до 49 (осим	G. КРАТКОРОЧНЕ ОБАВЕЗЕ (0443 + 0450 + 0451 + 0459)	0442	179.232	179.232	179.232	179.232

ЈКП ДРИНА Мали Зворник – Програм пословања предузећа за 2021. годину

498)	+ 0460 + 0461 + 0462)					
42	I. КРАТКОРОЧНЕ ФИНАНСИЈСКЕ ОБАВЕЗЕ (0444 + 0445 + 0446 + 0447 + 0448 + 0449)	0443				
420	1. Краткорочни кредити од матичних и зависних правних лица	0444				
421	2. Краткорочни кредити од осталих повезаних правних лица	0445				
422	3. Краткорочни кредити и зајмови у земљи	0446				
423	4. Краткорочни кредити и зајмови у иностранству	0447				
427	5. Обавезе по основу сталних средстава и средстава обустављеног пословања намењених продаји	0448				
424, 425, 426 и 429	6. Остале краткорочне финансијске обавезе	0449				
430	II. ПРИМЉЕНИ АВАНСИ, ДЕПОЗИТИ И КАУЦИЈЕ	0450	2.117	2.117	2.117	2.117
43 осим 430	III. ОБАВЕЗЕ ИЗ ПОСЛОВАЊА (0452 + 0453 + 0454 + 0455 + 0456 + 0457 + 0458)	0451	12.105	12.105	12.105	12.105
431	1. Добављачи – матична и зависна правна лица у земљи	0452				
432	2. Добављачи – матична и зависна правна лица у иностранству	0453				
433	3. Добављачи – остала повезана правна лица у земљи	0454				
434	4. Добављачи – остала повезана правна лица у иностранству	0455				
435	5. Добављачи у земљи	0456	12.078	12.078	12.078	12.078
436	6. Добављачи у иностранству	0457	27	27	27	27
439	7. Остале обавезе из пословања	0458				
44, 45 и 46	IV. ОСТАЛЕ КРАТКОРОЧНЕ ОБАВЕЗЕ	0459	4.361	4.361	4.361	4.361
47	V. ОБАВЕЗЕ ПО ОСНОВУ ПОРЕЗА НА ДОДАТУ ВРЕДНОСТ	0460	1.326	1.326	1.326	1.326
48	VI. ОБАВЕЗЕ ЗА ОСТАЛЕ ПОРЕЗЕ, ДОПРИНОСЕ И ДРУГЕ ДАЖБИНЕ	0461				
49 осим 498	VII. ПАСИВНА ВРЕМЕНСКА РАЗГРАНИЧЕЊА	0462	159.323	159.323	159.323	159.323
	Д. ГУБИТАК ИЗНАД ВИСИНЕ КАПИТАЛА (0412 + 0416 + 0421 - 0420 - 0417 - 0415 - 0414 - 0413 - 0411 - 0402) ≥ 0 = (0441 + 0424 + 0442 - 0071) ≥ 0	0463				
	Ђ. УКУПНА ПАСИВА (0424 + 0442 + 0441 + 0401 - 0463) ≥ 0	0464	548.094	547.211	546.321	539.324
89	Е. ВАНБИЛАНСНА ПАСИВА	0465				

JKP ДРИНА Мали Зворник – Програм пословања предузећа за 2021. годину

3.6. БИЛАНС УСПЕХА							у 000 динара
Група рачуна, рачуни	ПОЗИЦИЈА	АОП	ПЛАН за 2021. годину				
			01.01. 31.03.	01.01. 30.06.	01.01. 30.09.	01.01. 31.12.	
1	2	3	4	5	6	7	
	ПРИХОДИ ИЗ РЕДОВНОГ ПОСЛОВАЊА						
60 до 65, осим 62 и 63	А. ПОСЛОВНИ ПРИХОДИ (1002 + 1009 + 1016 + 1017)	1001	36.986	73.970	110.956	147.940	
60	I. ПРИХОДИ ОД ПРОДАЈЕ РОБЕ (1003 + 1004 + 1005 + 1006 + 1007 + 1008)	1002					
600	1. Приходи од продаје робе матичним и зависним правним лицима на домаћем тржишту	1003					
601	2. Приходи од продаје робе матичним и зависним правним лицима на иностраном тржишту	1004					
602	3. Приходи од продаје робе осталим повезаним правним лицима на домаћем тржишту	1005					
603	4. Приходи од продаје робе осталим повезаним правним лицима на иностраном тржишту	1006					
604	5. Приходи од продаје робе на домаћем тржишту	1007					
605	6. Приходи од продаје робе на иностраном тржишту	1008					
61	II. ПРИХОДИ ОД ПРОДАЈЕ ПРОИЗВОДА И УСЛУГА (1010 + 1011 + 1012 + 1013 + 1014 + 1015)	1009	32.098	64.195	96.293	128.390	
610	1. Приходи од продаје производа и услуга матичним и зависним правним лицима на домаћем тржишту	1010					
611	2. Приходи од продаје производа и услуга матичним и зависним правним лицима на иностраном тржишту	1011					
612	3. Приходи од продаје производа и услуга осталим повезаним правним лицима на домаћем тржишту	1012					
613	4. Приходи од продаје производа и услуга осталим повезаним правним лицима на иностраном тржишту	1013					
614	5. Приходи од продаје производа и услуга на домаћем тржишту	1014	32.098	64.195	96.293	128.390	
615	6. Приходи од продаје готових производа и услуга на иностраном тржишту	1015					
64	III. ПРИХОДИ ОД ПРЕМИЈА, СУБВЕНЦИЈА, ДОТАЦИЈА, ДОНАЦИЈА И СЛ.	1016	4.850	9.700	14.550	19.400	
65	IV. ДРУГИ ПОСЛОВНИ ПРИХОДИ	1017	38	75	113	150	
	РАСХОДИ ИЗ РЕДОВНОГ ПОСЛОВАЊА						
50 до 55, 62 и 63	Б. ПОСЛОВНИ РАСХОДИ (1019 - 1020 - 1021 + 1022 + 1023 + 1024 + 1025 + 1026 + 1027 + 1028 + 1029) ≥ 0	1018	34.355	68.710	103.092	137.420	
50	I. НАБАВНА ВРЕДНОСТ ПРОДАТЕ РОБЕ	1019					

ЈКП ДРИНА Мали Зворник – Програм пословања предузећа за 2021. годину

62	II. ПРИХОДИ ОД АКТИВИРАЊА УЧИНАКА И РОБЕ	1020	4.125	8.250	12.375	16.500
630	III. ПОВЕЋАЊЕ ВРЕДНОСТИ ЗАЛИХА НЕДОВРШЕНИХ И ГОТОВИХ ПРОИЗВОДА И НЕДОВРШЕНИХ УСЛУГА	1021				
631	IV. СМАЊЕЊЕ ВРЕДНОСТИ ЗАЛИХА НЕДОВРШЕНИХ И ГОТОВИХ ПРОИЗВОДА И НЕДОВРШЕНИХ УСЛУГА	1022				
51 осим 513	V. ТРОШКОВИ МАТЕРИЈАЛА	1023	4.275	8.550	12.852	17.100
513	VI. ТРОШКОВИ ГОРИВА И ЕНЕРГИЈЕ	1024	7.250	14.500	21.750	29.000
52	VII. ТРОШКОВИ ЗАРАДА, НАКНАДА ЗАРАДА И ОСТАЛИ ЛИЧНИ РАСХОДИ	1025	17.680	35.360	53.040	70.720
53	VIII. ТРОШКОВИ ПРОИЗВОДНИХ УСЛУГА	1026	2.550	5.100	7.650	10.200
540	IX. ТРОШКОВИ АМОРТИЗАЦИЈЕ	1027	2.375	4.750	7.125	9.500
541 до 549	X. ТРОШКОВИ ДУГОРОЧНИХ РЕЗЕРВИСАЊА	1028				
55	XI. НЕМАТЕРИЈАЛНИ ТРОШКОВИ	1029	4.350	8.700	13.050	17.400
	B. ПОСЛОВНИ ДОБИТАК (1001 - 1018) ≥ 0	1030	2.631	5.260	7.864	10.520
	Г. ПОСЛОВНИ ГУБИТАК (1018 - 1001) ≥ 0	1031				
66	Д. ФИНАНСИЈСКИ ПРИХОДИ (1033 + 1038 + 1039)	1032	500	1.000	1.500	2.000
66, осим 662, 663 и 664	I. ФИНАНСИЈСКИ ПРИХОДИ ОД ПОВЕЗАНИХ ЛИЦА И ОСТАЛИ ФИНАНСИЈСКИ ПРИХОДИ (1034 + 1035 + 1036 + 1037)	1033	200	400	600	800
660	1. Финансијски приходи од матичних и зависних правних лица	1034				
661	2. Финансијски приходи од осталих повезаних правних лица	1035				
665	3. Приходи од учешћа у добитку придружених правних лица и заједничких подухвата	1036				
669	4. Остали финансијски приходи	1037	200	400	600	800
662	II. ПРИХОДИ ОД КАМАТА (ОД ТРЕЋИХ ЛИЦА)	1038	300	600	900	1.200
663 и 664	III. ПОЗИТИВНЕ КУРСНЕ РАЗЛИКЕ И ПОЗИТИВНИ ЕФЕКТИ ВАЛУТНЕ КЛАУЗУЛЕ (ПРЕМА ТРЕЋИМ ЛИЦИМА)	1039				
56	Ђ. ФИНАНСИЈСКИ РАСХОДИ (1041 + 1046 + 1047)	1040	500	2.500	3.000	5.000
56, осим 562, 563 и 564	I. ФИНАНСИЈСКИ РАСХОДИ ИЗ ОДНОСА СА ПОВЕЗАНИМ ПРАВНИМ ЛИЦИМА И ОСТАЛИ ФИНАНСИЈСКИ РАСХОДИ (1042 + 1043 + 1044 + 1045)	1041	200	400	600	800
560	1. Финансијски расходи из односа са матичним и зависним правним лицима	1042				
561	2. Финансијски расходи из односа са осталим повезаним правним лицима	1043				
565	3. Расходи од учешћа у губитку придружених правних лица и заједничких подухвата	1044				
566 и 569	4. Остали финансијски расходи	1045	200	400	600	800
52	II. РАСХОДИ КАМАТА (ПРЕМА ТРЕЋИМ ЛИЦИМА)	1046	300	2.100	2.400	4.200
563 и 564	III. НЕГАТИВНЕ КУРСНЕ РАЗЛИКЕ И НЕГАТИВНИ ЕФЕКТИ ВАЛУТНЕ КЛАУЗУЛЕ (ПРЕМА ТРЕЋИМ ЛИЦИМА)	1047				

ЈКП ДРИНА Мали Зворник – Програм пословања предузећа за 2021. годину

	Е. ДОБИТАК ИЗ ФИНАНСИРАЊА (1032 – 1040)	1048				
	Ж. ГУБИТАК ИЗ ФИНАНСИРАЊА (1040 – 1032)	1049		1.500	1.500	3.000
683 и 685	З. ПРИХОДИ ОД УСКЛАЂИВАЊА ВРЕДНОСТИ ОСТАЛЕ ИМОВИНЕ КОЈА СЕ ИСКАЗУЈЕ ПО ФЕР ВРЕДНОСТИ КРОЗ БИЛАНС УСПЕХА	1050				
583 и 585	И. РАСХОДИ ОД УСКЛАЂИВАЊА ВРЕДНОСТИ ОСТАЛЕ ИМОВИНЕ КОЈА СЕ ИСКАЗУЈЕ ПО ФЕР ВРЕДНОСТИ КРОЗ БИЛАНС УСПЕХА	1051				
67 и 68, осим 683 и 685	Ј. ОСТАЛИ ПРИХОДИ	1052	125	250	375	500
57 и 58, осим 583 и 585	К. ОСТАЛИ РАСХОДИ	1053	1.512	3.025	4.538	6.050
	Л. ДОБИТАК ИЗ РЕДОВНОГ ПОСЛОВАЊА ПРЕ ОПОРЕЗИВАЊА (1030 – 1031 + 1048 – 1049 + 1050 – 1051 + 1052 – 1053)	1054	1.244	985	2.201	1.970
	Љ. ГУБИТАК ИЗ РЕДОВНОГ ПОСЛОВАЊА ПРЕ ОПОРЕЗИВАЊА (1031 – 1030 + 1049 – 1048 + 1051 – 1050 + 1053 – 1052)	1055				
69-59	М. НЕТО ДОБИТАК ПОСЛОВАЊА КОЈЕ СЕ ОБУСТАВЉА, ЕФЕКТИ ПРОМЕНЕ РАЧУНОВОДСТВЕНЕ ПОЛИТИКЕ И ИСПРАВКА ГРЕШАКА ИЗ РАНИЈИХ ПЕРИОДА	1056				
59-69	Н. НЕТО ГУБИТАК ПОСЛОВАЊА КОЈЕ СЕ ОБУСТАВЉА, РАСХОДИ ПРОМЕНЕ РАЧУНОВОДСТВЕНЕ ПОЛИТИКЕ И ИСПРАВКА ГРЕШАКА ИЗ РАНИЈИХ ПЕРИОДА	1057				
	Њ. ДОБИТАК ПРЕ ОПОРЕЗИВАЊА (1054 – 1055 + 1056 – 1057)	1058	1.244	985	2.201	1.970
	О. ГУБИТАК ПРЕ ОПОРЕЗИВАЊА (1055 – 1054 + 1057 – 1056)	1059				
	П. ПОРЕЗ НА ДОБИТАК					
721	І. ПОРЕСКИ РАСХОД ПЕРИОДА	1060				
део 722	ІІ. ОДЛОЖЕНИ ПОРЕСКИ РАСХОДИ ПЕРИОДА	1061				
део 722	ІІІ. ОДЛОЖЕНИ ПОРЕСКИ ПРИХОДИ ПЕРИОДА	1062				
723	Р. ИСПЛАЋЕНА ЛИЧНА ПРИМАЊА ПОСЛОДАВЦА	1063				
	С. НЕТО ДОБИТАК (1058 – 1059 – 1060 – 1061 + 1062 – 1063)	1064	1.244	985	2.201	1.970
	Т. НЕТО ГУБИТАК (1059 – 1058 + 1060 + 1061 – 1062 + 1063)	1065				
	І. НЕТО ДОБИТАК КОЈИ ПРИПАДА МАЊИНСКИМ УЛАГАЧИМА	1066				
	ІІ. НЕТО ДОБИТАК КОЈИ ПРИПАДА ВЕЋИНСКОМ ВЛАСНИКУ	1067				
	ІІІ. НЕТО ГУБИТАК КОЈИ ПРИПАДА МАЊИНСКИМ УЛАГАЧИМА	1068				
	ІV. НЕТО ГУБИТАК КОЈИ ПРИПАДА ВЕЋИНСКОМ ВЛАСНИКУ	1069				
	V. ЗАРАДА ПО АКЦИЈИ					
	1. Основна зарада по акцији	1070				
	2. Умањена (разводњена) зарада по акцији	1071				

JKP ДРИНА Мали Зворник – Програм пословања предузећа за 2021. годину

3.7. ИЗВЕШТАЈ О ТОКОВИМА ГОТОВИНЕ						у 000 динара
ПОЗИЦИЈА	АОП	ПЛАН за 2021. годину				
		01.01. 31.03.	01.01. 30.06.	01.01. 30.09.	01.01. 31.12.	
1	2	3	4	5	6	
А. ТОКОВИ ГОТОВИНЕ ИЗ ПОСЛОВНИХ АКТИВНОСТИ						
I. Приливи готовине из пословних активности (1 до 3)	3001	33.712	67.412	101.136	134.846	
1. Продаја и примљени аванси	3002	30.699	61.398	92.097	122.795	
2. Примљене камате из пословних активности	3003	94	188	282	375	
3. Остали приливи из редовног пословања	3004	2.919	5.838	8.757	11.676	
II. Одливи готовине из пословних активности (1 до 5)	3005	89.375	184.177	278.219	372.366	
1. Исплате добављачима и дати аванси	3006	69.727	143.382	217.776	290.775	
2. Зараде, накнаде зарада и остали лични расходи	3007	17.680	35.360	53.040	70.720	
3. Плаћене камате	3008	300	2.100	2.400	4.200	
4. Порез на добитак	3009	30	60	90	121	
5. Одливи по основу осталих јавних прихода	3010	1.658	3.275	4.913	6.550	
III. Нето прилив готовине из пословних активности (I-II)	3011					
IV. Нето одлив готовине из пословних активности (II-I)	3012	55.663	116.753	177.083	237.520	
Б. ТОКОВИ ГОТОВИНЕ ИЗ АКТИВНОСТИ ИНВЕСТИРАЊА						
I. Приливи готовине из активности инвестирања (1 до 5)	3013					
1. Продаја акција и удела (нето приливи)	3014					
2. Продаја нематеријалне имовине, некретнина, постројења, опреме и биолошких средстава	3015					
3. Остали финансијски пласмани (нето приливи)	3016					
4. Примљене камате из активности инвестирања	3017					
5. Примљене дивиденде	3018					
II. Одливи готовине из активности инвестирања (1 до 3)	3019					
1. Куповина акција и удела (нето одливи)	3020					

ЈКП ДРИНА Мали Зворник – Програм пословања предузећа за 2021. годину

2. Куповина нематеријалне имовине, некретнина, постројења, опреме и биолошких средстава	3021				
3. Остали финансијски пласмани (нето одливи)	3022				
III. Нето прилив готовине из активности инвестирања (I-II)	3023				
IV. Нето одлив готовине из активности инвестирања (II-I)	3024				
V. ТОКОВИ ГОТОВИНЕ ИЗ АКТИВНОСТИ ФИНАНСИРАЊА					
I. Приливи готовине из активности финансирања (1 до 5)	3025				
1. Увећање основног капитала	3026				
2. Дугорочни кредити (нето приливи)	3027				
3. Краткорочни кредити (нето приливи)	3028				
4. Остале дугорочне обавезе	3029				
5. Остале краткорочне обавезе	3030				
II. Одливи готовине из активности финансирања (1 до 6)	3031	883	1.766	2.756	9.846
1. Откуп сопствених акција и удела	3032				
2. Дугорочни кредити (одливи)	3033	883	1.766	2.756	9.846
3. Краткорочни кредити (одливи)	3034				
4. Остале обавезе (одливи)	3035				
5. Финансијски лизинг	3036				
6. Исплаћене дивиденде	3037				
III. Нето прилив готовине из активности финансирања (I-II)	3038				
IV. Нето одлив готовине из активности финансирања (II-I)	3039	883	1.766	2.756	9.846
Г. СВЕГА ПРИЛИВ ГОТОВИНЕ (3001 + 3013 + 3025)	3040	33.712	67.424	101.136	134.846
Д. СВЕГА ОДЛИВ ГОТОВИНЕ (3005 + 3019 + 3031)	3041	90.618	185.943	280.975	382.212
Ђ. НЕТО ПРИЛИВ ГОТОВИНЕ (3040 - 3041)	3042				
Е. НЕТО ОДЛИВ ГОТОВИНЕ (3041 - 3040)	3043	56.906	118.519	179.839	247.366
З. ГОТОВИНА НА ПОЧЕТКУ ОБРАЧУНСКОГ ПЕРИОДА	3044	281.421			
Ж. ПОЗИТИВНЕ КУРСНЕ РАЗЛИКЕ ПО ОСНОВУ ПРЕРАЧУНА ГОТОВИНЕ	3045				
И. НЕГАТИВНЕ КУРСНЕ РАЗЛИКЕ ПО ОСНОВУ ПРЕРАЧУНА ГОТОВИНЕ	3046				
Ј. ГОТОВИНА НА КРАЈУ ОБРАЧУНСКОГ ПЕРИОДА (3042 - 3043 + 3044 + 3045 - 3046)	3047	224.515	162.902	101.582	34.055

JKP ДРИНА Мали Зворник – Програм пословања предузећа за 2021. годину

3.8. ТРОШКОВИ ЗАПОСЛЕНИХ								у динарима
Година		2020.		2021.				
Редни број	Трошкови запослених	План 01.01. - 31.12.	Реализација 01.01. - 31.12.	План 01.01. - 31.03.	План 01.01. - 30.06.	План 01.01. - 30.09.	План 01.01. - 31.12.	
1.	Маса НЕТО зарада (зарада по одбитку припадајућих пореза и доприноса на терет запосленог)	34.600.000	31.510.000	9.500.000	19.000.000	28.500.000	37.984.000	
2.	Маса БРУТО 1 зарада (зарада са припадајућим порезом и доприносима на терет запосленог)	47.380.000	44.947.000	13.366.000	26.846.000	40.481.000	54.163	
3.	Маса БРУТО 2 зарада (зарада са припадајућим порезом и доприносима на терет послодавца)	55.276.000	52.322.000	15.591.000	31.315.000	47.220.000	63.205.000	
4.	Број запослених по кадровској евиденцији - УКУПНО*	58	53	58	58	58	58	
4.1	- на неодређено време	53	48	53	53	53	53	
4.2	- на одређено време	5	5	5	5	5	5	
5	Накнаде по уговору о делу	225.000	200.000	56.000	112.000	168.000	225.000	
6	Број прималаца накнаде по уговору о делу*	4	4	1	2	3	4	
7	Накнаде по ауторским уговорима							
8	Број прималаца накнаде по ауторским уговорима*							
9	Накнаде по уговору о привременим и повременим пословима	3.000.000	2.910.000	650.000	1.300.000	1.950.000	2.600.000	
10	Број прималаца накнаде по уговору о привременим и повременим пословима*	5	3	3	3	3	3	
11	Накнаде физичким лицима по основу осталих уговора							
12	Број прималаца накнаде по основу осталих уговора*							
13	Накнаде члановима скупштине							
14	Број чланова скупштине*							
15	Накнаде члановима надзорног одбора	416.000	290.000	108.000	224.000	339.000	453.000	
16	Број чланова надзорног одбора*	3	2	3	3	3	3	
17	Накнаде члановима Комисије за ревизију							
18	Број чланова Комисије за ревизију*							
19	Превоз запослених на посао и са посла	1.700.000	1.500.000	425.000	850.000	1.275.000	1.700.000	

ЈКП ДРИНА Мали Зворник – Програм пословања предузећа за 2021. годину

20	Дневнице на службеном путу	200.000	150.000	50.000	100.000	150.000	200.000
21	Накнаде трошкова на службеном путу						
22	Отпремнина за одлазак у пензију	580.000	580.000	300.000	600.000	600.000	900.000
23	Јубиларне награде	120.000	120.000	40.000	80.000	120.000	160.000
24	Број прималаца	3	3	1	2	3	4
25	Смештај и исхрана на терену						
26	Помоћ радницима и породици радника	100.000	30.000	25.000	50.000	75.000	100.000
27	Стипендије						
28	Остале накнаде трошкова запосленима и осталим физичким лицима	4.400.000	1.798.000	250.000	500.000	750.000	1.000.000

* број запослених/прималаца/чланова последњег дана извештајног периода

** позиције од 5 до 28 које се исказују у новчаним јединицама приказати у бруто износу

ЈКП ДРИНА Мали Зворник – Програм пословања предузећа за 2021. годину

4. ПРИХОДИ И РАСХОДИ – АНАЛИТИЧКИ ПРИКАЗ СА ИНДИКАТОРИМА

4.1. ПРИХОДИ							У 000 динара
Редни број	ЕЛЕМЕНТИ	К-то	План за 2020. годину са изменама и допунама	Процена извршења за 2020. годину	План за 2021. годину	Индикатори	
1	2	3	4	5	6	7	
1.	Приход од воде – предузеће	61	3.650	3.300	4.200	127	
2.	Приход од воде – грађани	61	18.750	18.500	22.120	120	
3.	Приход од изношења смећа – предузећа	61	16.400	16.000	16.260	102	
4.	Приход од изношења смећа – грађани	61	10.200	10.800	13.300	123	
5.	Приход од грејања – предузећа	61	16.100	16.500	17.200	104	
6.	Приход од грејања – грађани	61	10.400	10.000	9.710	97	
7.	Приход од одрж. ул. расвете	61	2.500	2.800	3.500	125	
8.	Приход од одрж. лок. путева	61	2.000	1.500	2.000	133	
9.	Приход од одрж. јав. површина	61	14.000	9.000	14.000	156	
10.	Ост. услуге - прикључци	61	500	300	500	167	
11.	Ост. услуге - предузећа	61	10.000	7.000	10.000	143	
12.	Ост. услуге - грађани	61	2.000	1.500	2.000	133	
13.	Ост. услуге - серви. ватр. апарата	61	0	0	0		
14.	Приходи од грађ. услуга	61	5.000	4.000	5.000	125	
15.	Приходи од грађ. услуга Д.Трешњ-Амајић	61	16.700	11.000	8.600	78	
16.	Приходи од актив. учинка	62	0	0	16.500		
17.	Субвенције	64	10.000	8.900	6.400	72	
18.	Ост. пословни приход усл. донац. амортизације	64	13.300	10.000	10.000	100	
19.	Ост. пословни приходи - јавни радови	64	3.000	1.030	3.000	291	
20.	Ост. пословни приходи – остало	64	0	0	0		
21.	Ост. пословни приход - закуп	65	100	90	150	167	
22.	Ост. пословни приходи	65	0	0	0		
23.	Финансијски приходи	66	2.000	1.550	2.000	129	
24.	Остали приходи	67	500	200	500	250	
	УКУПНО		157.100	133.970	166.940	120	

ЈКП ДРИНА Мали Зворник – Програм пословања предузећа за 2021. годину

4.2. РАСХОДИ							У 000 динара
Редни број	ЕЛЕМЕНТИ	К-то	План за 2020. годину са изменама и допунама	Процена извршења за 2020. Годину	План за 2021. годину	Индикатори	
1	2	3	4	5	6	7	
1.	Сировине и репроматеријал	51	20.600	12.810	17.100	133	
1.1.	Трошкови материјала у магацину	511	6.000	4.300	8.000	86	
1.2.	Трошкови ХТЗ опрема	511	500	500	500	100	
1.3.	Трошкови ауто гуме	511	500	500	500	100	
1.4.	Трошкови ситан инвентар	511	2.000	1.500	1.500	100	
1.5.	Трошкови канцеларијски материјал	512	400	330	400	121	
1.6.	Трошкови одржавања хигијене	512	200	180	200	111	
1.7.	Трошкови мат.вод. Д.Трешњица	511	10.000	5.000	5.000	100	
1.8.	Трошк.матер.вод.Д.Борина-Гај	511	0	0	0		
1.9.	Трошкови матер. улична расвета	512	500	500	500	100	
1.10.	Трошкови матер. локални пут.	512	0	0	0		
1.11.	Трошкови остали материјала	512	500	0	500		
2.	Трошкови горива и енергије	51	33.000	29.100	29.000	100	
2.1.	Трошкови горива	513	6.000	4.500	5.500	122	
2.2.	Трошкови електричне енергије	513	8.000	7.600	8.500	112	
2.3.	Трошкови гаса	513	19.000	17.000	15.000	88	
3.	Трошкови зарада, накнада и остали лични расходи	52	65.821	59.900	70.720	118	
3.1.	Трошкови бруто зарада	520	47.380	44.950	54.183	121	
3.2.	Трошкови допр. на терет послодав.	521	8.000	7.400	9.000	122	
3.3.	Трошкови по уговору о делу	522	225	200	225	113	
3.4.	Трошкови по уговорима о привременим и повременим послов.	524	3.000	2.910	2.600	89	
3.5.	Трошкови надокнада члановим НО	529	416	290	452	156	
3.6.	Трошкови дневница сл.путовања	529	200	150	200	133	
3.7.	Трошкови накнада за превоз запослених	529	1.700	1.500	1.700	113	
3.8.	Трошкови осталих личних расхода	529	4.900	2.500	2.360	94	
4.	Трошкови производних услуга	53	9.300	8.140	10.200	125	
4.1.	Производне услуге	530	4.700	4.000	5.000	125	
4.2.	Трошкови телефона	531	500	410	500	122	
4.3.	Трошкови остали ПТТ услуга	531	300	200	300	150	
4.4.	Трошкови транспортни услуга	531	100	50	100	200	
4.5.	Трошкови транс.услуга-ризла	531	0	0	0		

ЈКП ДРИНА Мали Зворник – Програм пословања предузећа за 2021. годину

4.6.	Трошкови рада машина	531	500	500	1.000	200
4.7.	Трошкови одржавања основних средстава	532	2.400	2.300	2.500	109
4.8.	Трошкови рекламирања и инфо.	535	100	60	100	167
4.9.	Трошкови регистрације возила	539	600	520	600	115
4.10.	Трошкови осталих услуга	539	100	100	100	100
5.	Амортизација	54	8.000	9.000	9.500	106
6.	Нематеријални трошкови	55	10.600	8.980	17.400	194
6.1.	Трошкови депоновања смећа	550	2.600	2.500	2.600	104
6.2.	Трошкови анализе воде	550	1.000	1.060	1.200	113
6.3.	Трошкови анализе отпадних вода	550	150	95	150	158
6.4.	Трошкови рада цистерни на прочишћавању канализације	550	450	350	200	57
6.5.	Трошкови осталих непр.услуга	550	650	500	1.000	200
6.6.	Трошкови стручног усавршавања	550	100	30	100	333
6.7.	Трошкови спорова-адв.услуге	550	1.200	1.500	1.500	100
6.8.	Трошкови репрезентације	551	500	480	500	104
6.9.	Трошкови осигурања имовине	552	500	495	550	111
6.10.	Банкарски трошкови	553	400	350	400	114
6.11.	Трошкови чланарина	554	150	150	150	100
6.12.	Порез на имовину	555	120	120	150	125
6.13.	Остали порези	555	100	90	100	111
6.14.	Трошкови пор. животна средина	555	30	110	100	91
6.15.	Остали нем. трошкови	559	2.500	1.000	2.000	200
6.16.	Трошкови часописа	559	150	150	200	133
6.17.	Остали нем.тр.-лизинг тадне снаге	559	0	0	6.500	
6.18.	Остали нем.тр.таксе за водовод	559	0	0	0	
7.	Финансијски расходи	56	2.000	1.430	5.000	350
8.	Остали расходи	57,58	6.150	3.400	6.050	178
8.1.	Отпис потраживања	576	1.500	1.000	1.500	150
8.2.	Исправка потраживања	576	1.100	1.000	1.000	100
8.3.	Остали непословни расходи	579	500	300	500	167
8.4.	Изд. за хуманитарне намене	5792	50	0	50	
8.5.	Јавни радови	5793	3.000	1.100	3.000	273
	УКУПНО		155.471	132.760	164.970	125

JKP ДРИНА Мали Зворник – Програм пословања предузећа за 2021. годину

4.3. ФИНАНСИЈСКИ ПЛАН – ОСНОВНИ ПОКАЗАТЕЉИ						У 000 динара
Редни број	ЕЛЕМЕНТИ	К-го	План за 2020. годину са изменама и допунама	Процена извршења за 2020. годину	План за 2021. годину	Индикатори
1	2	3	4	5	6	7
I	ПРИХОДИ		157.100	133.970	166.940	125
1.	Приходи од воде	61	22.400	21.800	26.320	121
2.	Прих. од усл. изношења смећа	61	26.600	26.800	29.560	110
3.	Прих. од усл. пружања грејања	61	26.500	26.500	26.910	102
4.	Прих. од усл. одр. ул. расвете	61	2.500	2.800	3.500	125
5.	Прих. од усл. одр. лок. путева	61	2.000	1.500	2.000	133
6.	Прих. од услуга одржавања јавних површина	61	14.000	9.000	14.000	156
7.	Приходи - остале услуге	61	34.200	23.800	26.100	110
8.	Приходи од акт. учинака	62	0	0	16.500	
9.	Субвенције	64	10.000	8.900	6.400	72
10.	Остали пословни приходи	64,65	16.400	11.120	13.150	118
11.	Финансијски приходи	66	2.000	1.550	2.000	129
12.	Остали приходи	67,68	500	200	5.000	250
II	РАСХОДИ		155.171	132.760	164.970	124
1.	Сировине и репроматеријал	51	20.600	12.810	17.100	133
2.	Гориво и енергија	51	33.000	29.100	29.000	100
3.	Трош.зар.накнада и остали лични расходи	52	65.821	59.900	70.720	118
4.	Трошкови производни услуга	53	9.300	8.140	10.200	125
4.	Амортизација	54	8.000	9.000	9.500	106
5.	Нематеријални трошкови	55	10.600	8.980	17.400	194
6.	Финансијски расходи	56	2.000	1.430	5.000	350
7.	Остали расходи	57,58	6.150	3.400	6.050	178
III	ДОБИТ		1.629	1.210	1.970	163

10% од остварене нето добити за 2021. годину биће уплаћено на рачун оснивача,након израде годишњег финансијског извештаја.

ЈКП ДРИНА Мали Зворник – Програм пословања предузећа за 2021. годину

4.4. СУБВЕНЦИЈЕ И ОСТАЛИ ПРИХОДИ ИЗ БУЏЕТА						у динарима
2020. година						
Приход	Планирано	Пренето из буџета	Реализовано (процена)	Неутрошено	Износ неутрошених средстава из ранијих година (у односу на претходну)	
	1	2	3	4 (2-3)	5	
Субвенције	10.000.000	8.900.000	8.900.000	0	0	
Остали приходи из буџета*						
УКУПНО	10.000.000	8.900.000	8.900.000	0	0	
План за 2021. годину						
	01.01. до 31.03.	01.01. до 30.06.	01.01. до 30.09.	01.01. до 31.12.		
Субвенције	2.875.000	5.750.000	8.625.000	11.500.000		
Остали приходи из буџета*						
УКУПНО	2.875.000	5.750.000	8.625.000	11.500.000		

4.5. СРЕДСТВА ЗА ПОСЕБНЕ НАМЕНЕ								у динарима
Редни број	Позиција	План у 2020. години	Реализација у 2020. години	План за 01.01. – 31.03.2021. године	План за 01.01. – 30.06.2021. године	План за 01.01. – 30.09.2021. године	План за 01.01. – 31.12.2021. године	
1.	Спонзорство							
2.	Донације							
3.	Хуманитарне активности	50.000	0	12.000	25.000	38.000	50.000	
4.	Спортске активности							
5.	Репрезентација	500.000	480.000	125.000	250.000	375.000	500.000	
6.	Реклама и пропаганда	150.000	60	25.000	50.000	75.000	100.000	
7.	Остало							

5. ПЛАН ЗАРАДА И ЗАПОШЉАВАЊА

У складу са напред описаним делатностима предузећа, организациону структуру истог чине службе са својим радним јединицама, који су устројени по принципу који омогућава обједињавање и обављање сродних међусобно повезаних послова, нормативно правних, студијско аналитичких, управно надзорних, финансијско материјалних, информатичких, документационих, статистичко евиденционих, стручно оперативних, канцеларијских, по функционалном принципу приказаном у следећим табелама:

5.1. СТРУКТУРА ЗАПОСЛЕНИХ ПО СЕКТОРИМА / РАДНИМ ЈЕДИНИЦАМА

Ред бр	Сектор / Организациона јединица	Број систематизованих радних места	Број извршилаца	Број запослених према кадровској евиденцији	Број запослених на неодређено време	Број запослених на одређено време
1.	Служба општих и правних послова	5	5	6	5	1
2.	Служба финансија и рачуноводства	6	7	8	7	1
3.	Техничка служба:					
3.1.	Радна јединица Водовод и канализација	6	13	12	12	0
3.2.	Радна јединица Грејање и електро-машинско одржавање	5	9	10	9	1
3.3.	Радна јединица Грађевина и оджавање путева	4	7	5	4	1
3.4.	Радна јединица Хигијена и зеленило, противпожарне, погребне, пијачне и друге услуге	5	13	11	11	0
	УКУПНО	31	54	52	48	4

5.2. Квалификациона структура					
Редни број	Опис	Запослени		Надзорни одбор/Скупштина	
		Број на дан 31.12.2020.*	Број на дан 31.12.2021.	Број на дан 31.12.2020.*	Број на дан 31.12.2021.
1	ВСС	5	5	2	3
2	ВС	4	4		
3	ВКВ	0	0		
4	ССС	15	15		
5	КВ	20	28		
6	ПК	0	0		
7	НК	8	0		
УКУПНО		52	58	2	3
<i>*Претходна година</i>					

5.3. Старосна структура			
Редни број	Опис	Број запослених 31.12.2020.*	Број запослених 31.12.2021.
1	До 30 година	1	2
2	30 до 40	9	13
3	40 до 50	16	17
4	50 до 60	18	18
5	Преко 60	8	8
УКУПНО		52	58
Просечна старост		50	47
<i>*Претходна година</i>			

5.4. Структура по полу					
Редни број	Опис	Запослени		Надзорни одбор/Скупштина	
		Број на дан 31.12.2020.*	Број на дан 31.12.2021.	Број на дан 31.12.2020.*	Број на дан 31.12.2021.
1	Мушки	41	47	1	2
2	Женски	11	11	1	1
УКУПНО		58	58	2	3
<i>*Претходна година</i>					

5.5. Структура по времену у радном односу			
Редни број	Опис	Број запослених 31.12.2020.*	Број запослених 31.12.2021.
1	До 5 година	3	5
2	5 до 10	6	8
3	10 до 15	7	8
4	15 до 20	6	7
5	20 до 25	4	4
6	25 до 30	7	7
7	30 до 35	10	10
8	Преко 35	9	9
УКУПНО		52	58
<i>*Претходна година</i>			

JKP ДРИНА Мали Зворник – Програм пословања предузећа за 2021. годину

5.6. ДИНАМИКА ЗАПОШЉАВАЊА

Редни број	Основ одлива/пријема кадрова	Број запослених	Редни број	Основ одлива/пријема кадрова	Број запослених
	Стање на дан 31.12.2020. године*	52		Стање на дан 30.06.2021. године	58
	Одлив кадрова у периоду 01.01.-31.03.2021.	2		Одлив кадрова у периоду 01.07.-30.09.2021.	
1	Истек уговора о раду		1	навести основ	
2	Одлазак у пензију		2		
3			3		
4			4		
	Пријем кадрова у периоду 01.01.-31.03.2021.	8		Пријем кадрова у периоду 01.07.-30.09.2021.	
1	Попуњавање упр. радних места		1	навести основ	
2			2		
	Стање на дан 31.03.2021. године	58		Стање на дан 30.09.2021. године	58
Редни број	Основ одлива/пријема кадрова	Број запослених	Редни број	Основ одлива/пријема кадрова	Број запослених
	Стање на дан 31.03.2021. године	58		Стање на дан 30.09.2021. године	58
	Одлив кадрова у периоду 01.04.-30.06.2021.	1		Одлив кадрова у периоду 01.10.-31.12.2021.	
1	Одлазак у пензију		1	навести основ	
2			2		
3			3		
4			4		
	Пријем кадрова у периоду 01.04.-30.06.2021.	1		Пријем кадрова у периоду 01.10.-31.12.2021.	
1	Попуњавање зпр.раног места		1	навести основ	
2			2		
	Стање на дан 30.06.2021. године	58		Стање на дан 31.12.2021. године	58

* Предходна година

ЈКП ДРИНА Мали Зворник – Програм пословања предузећа за 2021. годину

5.7. Исплаћена маса за зараде, број запослених и просечна зарада по месецима за 2020. годину* - Бруто 1

Исплата по месецима за 2020. годину	УКУПНО			СТАРОЗАПОСЛЕНИ**			НОВОЗАПОСЛЕНИ			ПОСЛОВОДСТВО		
	број запослених	маса зарада	просечна зарада	број запослених	маса зарада	просечна зарада	број запослених	маса зарада	просечна зарада	број запослених	маса зарада	просечна зарада
I	57	3.938.440	69.095	56	3.808.469	68.008	0	0	0	1	129.971	129.971
II	57	3.513.942	61.648	56	3.385.918	60.463	0	0	0	1	128.024	128.024
III	59	3.706.496	62.822	56	3.525.926	62.963	2	51.556	25.778	1	129.015	129.015
IV	58	3.775.948	65.103	55	3.564.788	64.814	2	82.072	41.036	1	129.088	129.088
V	57	3.654.896	64.121	55	3.472.373	63.134	1	53.472	53.472	1	129.051	129.051
VI	57	3.787.688	66.451	55	3.603.199	65.513	1	55.061	55.061	1	129.427	129.427
VII	56	3.900.603	69.654	54	3.713.208	68.763	1	57.280	57.280	1	130.115	130.115
VIII	57	3.586.400	62.919	53	3.316.906	62.583	3	140.387	46.796	1	129.107	129.107
IX	55	3.712.543	67.501	52	3.472.694	66.783	2	110.123	55.062	1	129.726	129.726
X	55	3.572.723	64.959	53	3.388.235	63.929	1	55.061	55.061	1	129.427	129.427
XI	58	3.781.250	65.194	55	3.528.250	64.150	2	128.300	64.150	1	124.700	124.700
XII	58	4.016.250	69.246	55	3.753.750	68.250	2	136.500	68.250	1	126.000	126.000
УКУПНО	684	44.947.179	788.712	655	42.533.716	779.353	17	869.812	521.945	12	1.543.651	1.543.651
ПРОСЕК	57	3.745.598	65.726	55	3.544.476	64.946	1	72.484	43.495	1	128.638	128.638

* Исплата са проценом до краја године
** Старозапослени у 2020. години су они запослени који су били у уредном односу у предузећу у децембру предходне године

5.8. Маса за зараде, број запослених и просечна зарада по месецима за 2021. годину - Бруто 1

Исплата по месецима за 2021. годину	УКУПНО			СТАРОЗАПОСЛЕНИ*			НОВОЗАПОСЛЕНИ			ПОСЛОВОДСТВО		
	број запослених	маса зарада	просечна зарада	број запослених	маса зарада	просечна зарада	број запослених	маса зарада	просечна зарада	број запослених	маса зарада	просечна зарада
I	58	4.390.200	75.693	52	3.879.200	74.600	5	373.000	74.600	1	138.000	138.000
II	58	4.207.300	72.540	51	3.641.400	71.400	6	428.400	71.400	1	137.500	137.500
III	58	4.767.900	82.205	50	4.060.000	81.200	7	568.400	81.200	1	139.500	139.500
IV	58	4.544.900	78.360	50	3.865.000	77.300	7	541.100	77.300	1	138.800	138.800
V	58	4.390.200	75.693	50	3.730.000	74.600	7	522.200	74.600	1	138.000	138.000
VI	58	4.544.900	78.360	49	3.787.700	77.300	8	618.400	77.300	1	138.800	138.800
VII	58	4.544.900	78.360	49	3.787.700	77.300	8	618.400	77.300	1	138.800	138.800
VIII	58	4.544.900	78.360	49	3.787.700	77.300	8	618.400	77.300	1	138.800	138.800
IX	58	4.544.900	78.360	49	3.787.700	77.300	8	618.400	77.300	1	138.800	138.800
X	58	4.390.200	75.693	49	3.655.400	74.600	8	596.800	74.600	1	138.000	138.000
XI	58	4.544.900	78.360	49	3.787.700	77.300	8	618.400	77.300	1	138.800	138.800
XII	58	4.767.900	82.205	49	3.978.800	81.200	8	649.600	81.200	1	139.500	139.500
УКУПНО	696	54.183.100	934.191	596	45.748.300	921.400	88	6.771.500	921.400	12	1.663.300	1.663.300
ПРОСЕК	58	4.515.258	77.849	50	3.812.358	76.783	7	564.292	76.783	1	138.608	138.608

* Старозапослени у 2021. години су они запослени који су били у радном односу у предузећу у децембру предходне године

ЈКП ДРИНА Мали Зворник – Програм пословања предузећа за 2021. годину

5.9. Маса за зараде, број запослених и просечна зарада по месецима за 2021. годину - Бруто 2												
Исплата по месецима за 2021. годину	УКУПНО			СТАРОЗАПОСЛЕНИ*			НОВОЗАПОСЛЕНИ			ПОСЛОВОДСТВО		
	број запослених	маса зарада	просечна зарада	број запослених	маса зарада	просечна зарада	број запослених	маса зарада	просечна зарада	број запослених	маса зарада	просечна зарада
I	58	5.121.174	88.296	52	4.525.092	87.021	5	435.105	87.021	1	160.977	160.977
II	58	4.907.810	84.617	51	4.247.688	83.288	6	499.728	83.288	1	160.394	160.394
III	58	5.561.767	95.893	50	4.736.000	94.720	7	663.040	94.720	1	162.727	162.727
IV	58	5.301.600	91.407	50	4.508.500	90.170	7	631.190	90.170	1	161.910	161.910
V	58	5.121.174	88.296	50	4.351.050	87.021	7	609.147	87.021	1	160.977	160.977
VI	58	5.301.600	91.407	49	4.418.330	90.170	8	721.360	90.170	1	161.910	161.910
VII	58	5.301.600	91.407	49	4.418.330	90.170	8	721.360	90.170	1	161.910	161.910
VIII	58	5.301.600	91.407	49	4.418.330	90.170	8	721.360	90.170	1	161.910	161.910
IX	58	5.301.600	91.407	49	4.418.330	90.170	8	721.360	90.170	1	161.910	161.910
X	58	5.121.174	88.296	49	4.264.029	87.021	8	696.168	87.021	1	160.977	160.977
XI	58	5.301.600	91.407	49	4.418.330	90.170	8	721.360	90.170	1	161.910	161.910
XII	58	5.561.767	95.893	49	4.641.280	94.720	8	757.760	94.720	1	162.727	162.727
УКУПНО	696	63.204.466	1.089.732	596	53.365.289	1.074.811	88	7.898.938	1.074.811	12	1.940.239	1.940.239
ПРОСЕК	58	5.267.039	90.811	50	4.447.107	89.568	7	658.245	89.568	1	161.687	161.687

* Старозапослени у 2021. годину су они запослени који су били у радном односу у предузећу у децембру предходне године

Укупна планирана БРУТО 1 маса зарада за 2021. годину увећана је у односу на укупну планирану БРУТО 1 масу за 2020. годину у износу од 6.803.100 динара.

Планирана маса зарада за 2021. годину увећана је по два основа у односу на планирану масу за 2020. годину, прво по основу законског повећања минималне нето цене рада по часу са 172,54 динара на 183,93 динара, за све исплате од 01.01.2020. године, друго по основу најављеног повећања зарада у јавном сектору на нивоу републике што укључује и комуналне делатности.

5.10. Распон исплаћених и планираних зарада у 2020. години					
у динарима					
		Исплаћена у 2020. години		Планирана у 2021. години	
		Бруто 1	Нето	Бруто 1	Нето
1	2	3	4	5	6
Запослени без пословодства	Најнижа зарада	54.151	39.590	63.898	46.716
	Највиша зарада	112.491	80.487	120.365	86.121
Пословодство	Најнижа зарада	129.280	92.255	138.340	98.713
	Највиша зарада	129.280	92.255	138.340	98.713

ЈКП ДРИНА Мали Зворник – Програм пословања предузећа за 2021. годину

5.12. Накнаде Надзорног одбора у нето износу								
у динарима								
Месец	Надзорни одбор - реализација 2020. година				Надзорни одбор - план 2021. година			
	Укупан износ	Накнада председника	Накнада члана	Број чланова	Укупан износ	Накнада председника	Накнада члана	Број чланова
	1+(2*3)	1	2	3	1+(2*3)	1	2	3
I	35.712	27.776	7.936	1	32.600	17.550	7.525	2
II								
III	20.614	16.033	4.581	1	35.548	19.140	8.204	2
IV								
V	21.086	16.400	4.686	1	38.515	20.739	8.888	2
VI								
VII	21.778	16.938	4.840	1	35.548	19.140	8.204	2
VIII								
IX	22.895	17.807	5.088	1	36.764	19.796	8.484	2
X	20.422	15.885	4.537	1	36.764	19.796	8.484	2
XI	20.422	15.885	4.537	1	36.764	19.796	8.484	2
XII	20.422	15.885	4.537	1	35.548	19.140	8.204	2
УКУПНО	183.351	142.609	40.742	1	288.051	155.097	66.477	2
ПРОСЕК	15.279	11.884	3.395	1	24.005	12.925	5.540	2

5.13. Накнаде Надзорног одбора у бруто износу								
у динарима								
Месец	Надзорни одбор - реализација 2020. година				Надзорни одбор - план 2021. година			
	Укупан износ	Накнада председника	Накнада члана	Број чланова	Укупан износ	Накнада председника	Накнада члана	Број чланова
	1+(2*3)	1	2	3	1+(2*3)	1	2	3
I	56.151	43.673	12.478	1	51.259	27.594	11.833	2
II								
III	32.412	25.209	7.203	1	55.892	30.094	12.899	2
IV								
V	33.154	25.786	7.368	1	60.558	32.608	13.975	2
VI								
VII	34.242	26.632	7.610	1	55.892	30.094	12.899	2
VIII								
IX	35.998	27.998	8.000	1	57.805	31.125	13.340	2
X	32.110	24.976	7.134	1	57.805	31.125	13.340	2
XI	32.110	24.976	7.134	1	57.805	31.125	13.340	2
XII	32.110	24.976	7.134	1	55.892	30.094	12.899	2
УКУПНО	288.287	224.226	64.061	1	452.905	243.859	104.525	2
ПРОСЕК	24.024	18.685	5.339	1	37.742	20.322	8.710	2

6. КРЕДИТНА ЗАДУЖЕНОСТ

Кредитор	Назив кредита / Пројекта	Оригинална валута	Гаранција државе ДА/НЕ	Стање кредитне задужености у оригиналној валути на дан 31.12.2020. године	Стање кредитне задужености у динарима на дан 31.12.2020. године
1	2	3	4	5	6
Домаћи кредитор	-	-	-	-	-
BANCA INTESA AD	Наменски инвестициони кредит	ЕУР	НЕ	11.855	1.311.452
КОМЕРЦИЈАЛНА БАНКА АД	Дугорочни кредит	РСД	НЕ		3.992.211
.....					
.....					
Страни кредитор					
KFW	Развој тржишта биомасе у Републици Србији	ЕУР	ДА	1.963.425	221.684.000
.....					
.....					
.....					
.....					
Укупно кредитно задужење				1.975.280	227.198.690
од чега за ликвидност					3.992.211
од чега за капиталне пројекте					223.206.479

Година повлачења кредита	Рок отплате без периода чека	Период чека (Grace period)	Датум прве отплате	Каматна стопа	Број отплата током једне године	План плаћања по кредиту за текућу годину у динарима		Стање кредитне задужености у оригиналној валути на дан 31.12.2020. текуће године	Стање кредитне задужености у динарима на дан 31.12.2020. текуће године
						Укупно главница	Укупно камата		
7	8	9	10	11	12	13	14	15	16
-	-	-	-	-	-	-	-	-	-
2016.	2021.	нема	09.01.2017.	3,75%	12	789.882 РСД	45.060 РСД	11.114	1.311.452
2020.	2022.	нема	01.07.2020.	4,15%	12	1.007.789 РСД	78.687 РСД	3.992.211	3.992.211
2019.	2039.	2021	11.10.2021.	1,10 %	2	0	46.699 РСД	1.963.425	221.684.000
								1.898.442	229.012.417

6.1. ПЛАНИРАНО КРЕДИТНО ЗАДУЖИВАЊЕ У 2021. ГОДИНИ

Кредитор	Назив кредита / Пројекта	Оригинална валута	Гаранција државе ДА/НЕ	Година повлачења кредита	Рок отплате без периода почека
1	2	3	4	5	6
Домаћи кредитор	-	-	-	-	-
BANCA INTESA AD	Наменски инвестициони кредит	ЕУР	НЕ	2016.	2021.
КОМЕРЦИЈАЛНА БАНКА АД	Дугорочни кредит	РСД	НЕ	2020.	2022.
.....					
.....					
Страни кредитор					
KFW	Развој тржишта биомасе у Републици Србији	ЕУР	ДА	2019.	2039
.....					
.....					
.....					
Укупно кредитно задужење					217.338.121
од чега за ликвидност					1.491.861
од чега за капиталне пројекте					215.846.260

Период почека (Grace period)	Датум прве отплате	Каматна стопа	Број отплата током једне године	План плаћања по кредиту за текућу годину у динарима		Стање кредитне задужености у оригиналној валути на дан 31.12.2021. текуће године	Стање кредитне задужености у динарима на дан 31.12.2021. текуће године
				Укупно главница	Укупно камата		
7	8	9	10	11	12	13	16
-	-	-	-	-	-	-	-
нема	03.01.2018.	3,75%	12	1.049.192 РСД	31.831 РСД	2.223	262.260
нема		4,15 %		2.500.350 РСД	109.353 РСД		1.491.861
2021	10.11.2021	1.10%	2	6.100.000 РСД	0	1.911.207	215.584.000
						1.913.430	217.338.121

ЈКП ДРИНА Мали Зворник – Програм пословања предузећа за 2021. годину

7. ПЛАНИРАНА ФИНАНСИЈСКА СРЕДСТВА ЗА НАБАВКУ ДОБАРА, РАДОВА И УСЛУГА

у динарима

Редни број	ПОЗИЦИЈА	Реализација (процена) у 2020. години	План за 01.01.-31.03.2021.	План за 01.01.-30.06.2021.	План за 01.01.-30.09.2021.	План за 01.01.-31.12.2021.
ДОБРА						
1.	Коришћено путничко возило за потребе обављања делатности		300.000	300.000	300.000	300.000
Укупно добра:			300.000	300.000	300.000	300.000
УСЛУГЕ						
1.	Изградња топлане на биомасу	56.480.000	56.480.000	112.960.000	169.440.000	225.920.000
2.	Инвестиционо одржавање водних објеката-за извориште ЈБ		1.500.000	3.000.000	4.500.000	6.000.000
Укупно услуге:			57.980.000	115.960.000	173.940.000	231.920.000
РАДОВИ						
1.	Изградња мање црпне станице за првомајску улицу		500.000	1.000.000	1.500.000	1.500.000
2.	Пројектовање и извођење радова на реконструкцији- санацији водоводне линије у ул.Човићи у Великој Реци		1.000.000	2.000.000	3.000.000	4.000.000
3.	Пројектовање и извођење радова на реконструкцији- санацији водоводне линије на потесу Стара цада ул.Светосавска у Брасини		1.250.000	2.500.000	3.750.000	5.000.000
Укупно радови:			2.750.000	5.500.000	8.250.000	10.500.000
УКУПНО = ДОБРА + УСЛУГЕ + РАДОВИ						242.720.000

9. ПРИКАЗ ПЛАНИРАНИХ И РЕАЛИЗОВАНИХ ИНДИКАТОРА ПОСЛОВАЊА

		2018. година	2019. година	2020. година	2021. година
Укупни капитал	План	135.175	137.228	138.987	142.203
	Реализација	136.300	137.522	140.282	-
	% одступања реализације од плана	+1%	+0%	+1%	-
% одступања реализације у односу на реализацију претходне године		-	+1%	+2%	
Укупна имовина	План	244.520	254.771	257.228	481.904
	Реализација	250.456	255.478	263.252	-
	% одступања реализације од плана	+2%	+0%	+2%	-
% одступања реализације у односу на реализацију претходне године		-	+2%	+3%	
Пословни приходи	План	132.662	130.641	154.600	147.940
	Реализација	109.622	117.350	132.220	-
	% одступања реализације од плана	-17%	-10%	-14%	-
% одступања реализације у односу на реализацију претходне године		-	+7%	+13%	12%
Пословни расходи	План	126.781	124.748	147.321	137.420
	Реализација	103.929	108.168	127.930	-
	% одступања реализације од плана	-18%	-13%	-13%	-
% одступања реализације у односу на реализацију претходне године		-	+4%	+18%	+7%
Пословни резултат	План	5.881	5.893	7.279	10.520
	Реализација	5.693	9.183	4.290	-
	% одступања реализације од плана	-3%	+56%	-41%	-
% одступања реализације у односу на реализацију претходне године		-	+61%	-53%	145%
Нето резултат	План	781	643	1.629	1.970
	Реализација	1.003	1.863	1.210	-
	% одступања реализације од плана	+28%	+190%	-26%	-
% одступања реализације у односу на реализацију претходне године		-	+86%	-35%	+63%
Број запослених на дан 31.12.	План	62	64	58	58
	Реализација	60	60	53	-
	% одступања реализације од плана	-3%	-6%	-9%	-
% одступања реализације у односу на реализацију претходне године		-	0%	-12%	+9%
Просечна нето зарада	План	39.415	41.698	48.347	54.575
	Реализација	38.302	40.974	47.704	-
	% одступања реализације од плана	-3%	-2%	-1%	-
% одступања реализације у односу на реализацију претходне године		-	+7%	+16%	14%
Инвестиције	План	10.230	12.500	26.980	242.720
	Реализација	10.115	12.350	7.950	-
	% одступања реализације од плана	-1%	-1%	-71%	-
% одступања реализације у односу на реализацију претходне године		-	+22%	-36%	2953%

Напомена: У последњој колони код % одступања реализације у односу на реализацију претходне године, пореде се план за 2021. годину и реализација из 2020. године.

Просечна нето зарада = збир свих исплаћених нето зарада у години / 12 / број запослених

ЈКП ДРИНА Мали Зворник – Програм пословања предузећа за 2021. годину

	2018. година реализација	2019. година реализација	2020. година реализација (процена)	План 2021. година
ЕБИТДА	7304	11033	11060	15670
ROA	0,8	0,73	46	0,41
ROE	0,14	0,14	0,86	1,39
Дуг / капитал	84	86	88	279
Ликвидност	26	18	21	32
% зарада у пословним приходима	47	47	45	48

у 000 динара

	Стање на дан 31.12.2018.	Стање на дан 31.12.2019.	Стање на дан 31.12.2020.	План на дан 31.12.2021.
Кредитно задужење без гаранције државе	9113	8062	5513	1754
Кредитно задужење са гаранцијом државе			231685	231684
Укупно кредитно задужење	9113	8062	237198	233438

у 000 динара

		2018. година	2019. година	2020. година	План 2021. година
Субвенције	План	6200	6000	10000	11500
	Пренето	6199	6000	8910	-
	Реализовано	6199	6000	8910	-
Остали приходи из буџета	План				
	Пренето				-
	Реализовано				-
Укупно приходи из буџета	План	6200	6000	10000	11500
	Пренето	6199	6000	8910	-
	Реализовано	6199	6000	8910	-

НАПОМЕНА:

ЕБИТДА (Earnings before Interest, Taxes, Depreciation and Amortization) представља добитак предузећа пре опорезивања који се добија када се одузму само оперативни трошкови, а без искључивања трошкова камате и амортизације. Рачуна се тако што се добитак/губитак пре опорезивања коригује за расходе камата и амортизацију.

ROA (Return on Assets) - Стопа приноса средстава рачуна се: (нето добит / укупна средства) *100

ROE (Return on Equity) - Стопа приноса капитала рачуна се: (нето добит / капитал)*100

Оперативни новчани ток - новчани ток из пословних активности

Дуг / капитал представља однос укупног дуга (дугорочна резервисања и обавезе, одложене пореске обавезе и краткорочне обавезе) и капитала (укупна ставка из пасиве биланса стања) *100

Ликвидност представља однос (обртна средства / краткорочне обавезе)*100

% зарада у пословним приходима - (Трошкови зарада, накнада зарада и остали лични расходи / пословни приходи)*100

10. ЗАКЉУЧАК

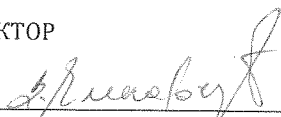
Један од битних проблема у пословању ЈКП ДРИНА су цене комуналних услуга које и даље нису на нивоу економских цена. Разлику између тренутних и економских цена оснивач ће надоместити одобравањем субвенције за текуће пословање у износу од 6.000.000 динара.

Субвенција ће се користити за измиривање трошкова текућег пословања.

Приходи и расходи су планирани на нивоу плана из предходних година јер обим активности не одступа битно од досадашњег.

План је рађен у складу са планом и извршењем за 2020. годину као и у складу са датим смерницама. У потпуности је реалан и остварив, у складу са свим законодавним и стратешким оквиром на националном и локалном нивоу.


ДИРЕКТОР



Драган Чикарић дипл.инг.маш



ПРЕДСЕДНИК НАДЗОРНОГ ОДБОРА



Драган Сикирић дипл.инг.маш