

Република Србија
СКУПШТИНА ОПШТИНЕ МАЛИ ЗВОРНИК
Број: 06- 2096/2019-1
Дана, 20.12.2019. године
МАЛИ ЗВОРНИК

ЈАВНО ПУБЛИЧНО ПОСРЕДСТВО
Бр. 03-1098/1-1
Датум: 26.12.2019.
МАЛИ ЗВОРНИК

На основу члана 59. став 7. Закона о јавним предузећима ("Сл. гласник РС", број 15/16), члана 32. тачке 20. Закона о локалној самоуправи („Сл.гласник РС“ број бр.129/07, 83/14 – др.закон, 101/16 – др.закон и 47/18), члана 156. Статута општине Мали Зворник („Сл.лист општине Мали Зворник“ број 21/18) и члана 141. Пословника Скупштине општине Мали Зворник („Сл.лист општине Мали Зворник“ број 4/19), Скупштина општине Мали Зворник, на седници одржаној дана 20.12.2019. године, донела је следеће

РЕШЕЊЕ

I

Даје се сагласност на Програм пословања Јавног комуналног предузећа " Дрина" Мали Зворник за 2020. годину број 03-1097 од 25.11.2019. године, који је усвојен на седници Надзорног одбора Јавног комуналног предузећа "Дрина" Мали Зворник одржаној 29.11.2019. године.

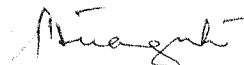
II

Решење ступа на снагу даном доношења и објавиће се у "Службеном листу општине Мали Зворник".

III

Решење доставити: ЈКП „Дрина“ Мали Зворник, служби буџета и архиви.

ПРЕДСЕДНИК
СКУПШТИНЕ ОПШТИНЕ
Радован Тадић, дипл.правник



На основу члана 14. Статута, Надзорни одбор Јавног комуналног предузећа “Дрина“ Мали Зворник, на својој педесетдеветој редовној седници, одржаној дана 29.11.2019.године, донео је

О Д Л У К У

о усвајању програма пословања за 2020.годину

Члан 1.

Усваја се Програм пословања ЈКП ДРИНА Мали Зворник за 2020. годину, као у предложеном тексту.

Члан 2.

За спровођење Програма пословања задужује се директор и одговарајуће стручне службе.

Члан 3.

Одлуку и Програм пословања доставити: СО-е Мали Зворник, Служби рачуноводства и архиви предузећа.

Број:01-1098/1

Дана: 29.11.2019.



Председник Надзорног Одбора

Sikić
Драган Сикирић, дипл. инг. маш.



ЈАВНО КОМУНАЛНО
ПРЕДУЗЕЋЕ

МАЛИ ЗВОРНИК

Рибарска 23

Број: 03-1097

Датум: 25.11.2019. године

ПРОГРАМ ПОСЛОВАЊА

ПРЕДУЗЕЋА ЗА 2020. ГОДИНУ

У Малом Зворнику, новембар 2019. године

САДРЖАЈ:

1. ПРОФИЛ ПРЕДУЗЕЋА – ОПШТИ ПОДАЦИ	4
1.1 Статус, правна форма и делатност предузећа	4
1.2 Делатност од општег интереса поверене јавном комуналном предузећу	5
1.3 Право коришћења средстава у јавној својини и вредност укупног капитала	5
1.4 Мисија, визија, циљеви и приоритети у развоју предузећа	6
1.5. Законодавни и стратешки оквир на националном и локалном нивоу	7
1.6 Дугорочни и средњорочни план пословне стратегије и развоја	8
1.7 Организациона шема предузећа	9
2. АНАЛИЗА ПОСЛОВАЊА У 2019. ГОДИНИ	10
2.1 Услуге изношења смећа	10
2.2 Свабдевање водом	11
2.3 Пружање услуга грејања	11
2.4 Биланс стања на дан 31.12.2019. године	12
2.5 Биланс успеха за период 01.01. – 31.12.2019. године	17
2.6 Извештај о токовима готовине за 2019. годину	20
3. ПЛАНИРАНИ ИЗВОРИ ПРИХОДА И ПОЗИЦИЈЕ РАСХОДА ПО НАМЕНАМА	22
3.1 Планирана динамика кретања цена воде у 2020. години	22
3.2 Планирана динамика кретања цена грејања у 2020. години	23
3.3 Планирана динамика кретања цена уклањања отпада у 2020. години	24
3.4 План физичког обима пружања услуга у 2020. години	25
3.5 Биланс стања	26
3.6 Биланс успеха	31
3.7 Извештај о токовима готовине	34
3.8 Трошкови запослених	36

4. ПРИХОДИ И РАСХОДИ – АНАЛИТИЧИ ПРИКАЗ СА ИНДИКАТОРИМА	38
4.1 Приходи	38
4.2 Расходи	39
4.3 Финансијски план – основни показатељи	41
4.4 Субвенције и остали приходи из буџета	42
4.5 Средства за посебне намене	42
5. ПЛАН ЗАРАДА И ЗАПОШЉАВАЊА	43
5.1 Структура запослених по секторима/радним јединицама	43
5.2 Квалификациона структура	44
5.3 Старосна структура	44
5.4 Структура по полу	44
5.5 Структура по времену у радном односу	44
5.6 Динамика запошљавања	45
5.7 Исплаћена маса за зараде, број запослених и просечна зарада по месецима за 2019. годину – Бруто 1	46
5.8 Маса за зараде, број запослених и просечна зарада по месецима за 2020. годину – Бруто 1	46
5.9 Маса за зараде, број запослених и просечна зарада по месецима за 2020. годину – Бруто 2	47
5.10 План обрачуна и исплате зарада у 2020. години	47
5.11 Накнаде Надзорног одбора у нето износу	48
5.12 Накнаде Надзорног одбора у бруто износу	48
6. КРЕДИТНА ЗАДУЖЕНОСТ	49
6.1 Планирано кредитно задуживање у 2020. години	50
7. ПЛАНИРАНА ФИНАНСИЈСКА СРЕДСТВА ЗА НАБАВКУ ДОБАРА, РАДОВА И УСЛУГА	51
8. ПЛАН ИНВЕСТИЦИЈА	52
9. ПРИКАЗ ПЛАНИРАНИХ И РЕАЛИЗОВАНИХ ИНДИКАТОРА ПОСЛОВАЊА	53
10. ЗАКЉУЧАК	55

1. ПРОФИЛ ПРЕДУЗЕЋА – ОПШТИ ПОДАЦИ

1.1. Статус, правна форма и делатност предузећа

Јавно комунално предузеће ДРИНА Мали Зворник у разним формама своје организованости комуналне делатности, на територији општине Мали Зворник обавља од 1970. године.

Од тога обављање комуналне делатности се вршило у оквиру Комуналног стамбеног предузећа све до 1979. године. Реорганизацијом Комуналног стамбеног предузећа, 1979. године, формирано је ново предузеће и то Комунална радна организација „Дрина“ све до 1989. године. Изменом законског прописа ово предузеће је претрпело промене 1989. године, и организовано је као Јавно комунално предузеће „Дрина“ Мали Зворник, на основу Одлуке Скупштине Мали Зворник бр. 06-580/89 од 28.12.1989. године.

Јавно комунално предузеће ДРИНА Мали Зворник од оснивања, односно од 1989. године обавља све комуналне делатности на територији општине Мали Зворник, почев од водоснабдевања, сакупљања и одвожења смећа, грејања, погребних услуга и других услуга у складу са одлукама о поверавању послова од стране оснивача.

Правни положај и статус предузећа је регулисан Одлуком о основању Јавног комуналног предузећа ДРИНА Мали Зворник и Статутом предузећа. Последње измене ових аката, ради усаглашавања са новим законом о јавним предузећима, су биле у октобру и новембру 2016. године.

Предузеће функционише у правној форми „**јавно предузеће**“, а оснивач СО Мали Зворник је једини власник тј. власник 100% капитала.

1.2. Делатности од општег интереса поверене јавном комуналном предузећу

ЈКП ДРИНА Мали Зворник, основано је ради обављања следећих комуналних делатности које су, Законом о јавним предузећима и Законом о комуналним делатностима, дефинисане као делатности од општег интереса:

- Снабдевање водом за пиће;
- Пречишћавање и одвођење атмосферских и отпадних вода;
- Сакупљање комуналног отпада;
- Управљање пијацама и гробљем;
- Одржавање јавних и зелених површина;
- Пружање услуга даљинског грејања.

Поред наведених комуналних делатности предузеће обавља и пратеће (споредне) делатности које су једним делом у функцији обављања основних комуналних послова, а једним делом се нуде и пружају на слободном тржишту. Делатности које имају највећи утицај на пословање предузећа, из ове категорије, су:

- Одржавање уличне расвете;
- Извођење грађевинских радова;
- Одржавање улица и путева (зимска служба).

1.3. Право коришћења средстава у јавној својини и вредност укупног капитала

Књиговодствена вредност капитала са којим располаже и послује ЈКП ДРИНА Мали Зворник, на дан 31.12.2018. године, износи 55.451.000 динара.

Вредност уплаћеног новчаног дела основног капитала уписаног код АПР као надлежног регистрационог тела износи 6.160.000 динара, док неновчани део основног капитала у АПР-у није евидентиран.

Од средстава која су по Закону о јавној својини означена као средства у јавној својини, предузеће у функцији обављања поверених делатности користи и одржава у функционалном стању следеће комуналне објекте:

- систем јавног водоснабдевања укључујући бунаре, мреже и све друге уређаје потребне за функционалан рад;

- канализационе мреже за одвођење отпадних вода са пречистачем отпадних вода и свим другим објектима и уређајима на мрежи.

1.4. Мисија, визија, циљеви и приоритети у развоју предузећа

Мисија

Обезбеђивање услова за уредно, квалитетно и економски задовољавајуће пружање свих врста комуналних услуга грађанима општине Мали Зворник с посебним освртом на заштиту животне средине и сталну бригу о задовољству корисника наших услуга.

Визија

Савремено, технички и технолошки опремљено, предузеће које је развило иновативне и сигурне начине за пружање услуга из области комуналне привреде, које примењује најбоље примере светске праксе у области заштите животне средине и одрживог развоја и које је, због тога, препознато као модел за функционисање предузећа за пружање комуналних услуга у региону.

Циљеви и приоритети

Основни циљ предузећа континуирано пружање комуналних услуга високог квалитета по прихватљивим ценама. Да би се ово остварило потребно је да се:

- свим корисница континуирано обезбеђује довољна количина квалитетне воде за пиће,
- обезбеди одвођење и пречишћавање свих генерисаних количина отпадних вода,
- обезбеди прикупљање и одвоз смећа у свим месним заједницама,
- обезбеди уредно снабдевање корисника топлотном енергијом,
- редовно одржавају јавне површине, локални и некатегорисани путеви и улична расвета,
- одржи ниво процеса код свих осталих делатности
- повећа проценат наплативости потраживања који обезбеђује опстанак и развој предузећа,
- одржи ценовна политика која узима у обзир социјално економске прилике у земљи, а истовремено не угрожава функционалност и одрживост комуналног система.

1.5. Законодавни и стратешки оквир на националном и локалном нивоу

Обавеза доношења годишњег програма пословања утврђена је одредбама члана 59. став 2. Закона о јавним предузећима и то за јавна предузећа и зависна друштва капитала чији је оснивач јавно предузеће.

Програм пословања је документ који формулише тренутну позицију предузећа, будуће циљеве и задатке за организације, стратегије и акционе планове за постизање тих циљева. Као важан документ садржи прецизне актуелне податке и реалистична предвиђања за будућност, те стога представља комбинацију стратешког, комерцијалног, оперативног, инвестиционог и финансијског плана.

Програм пословања се доноси за сваку календарску годину и доставља се оснивачу јавног предузећа ради давања сагласности.

Основни закони и подзаконска акта која уређују пословање предузећа су:

- Закон о јавним предузећима („Сл. гласник РС“, бр. 15/2016)
- Закон о раду („Сл. гласник РС“, бр. 24/2005, 61/2005, 54/2009, 32/2013 и 75/2014)
- Закон о облигационим односима („Сл. лист СФРЈ“, бр. 29/78, 39/85, 45/89 - одлука УСЈ и 57/89, „Сл. лист СРЈ“, бр. 31/93 и „Сл. лист СЦГ“, бр. 1/2003 - Уставна повеља)
- Закон о порезу на додату вредности („Службени гласник РС“, бр. 84/04, 86/04 - исправка, 61/05, 61/07, 93/12, 108/13, 68/14 - др. закон, 142/14, 83/15, 108/16 и 7/2017 - усклађени дин. изн.)
- Закон о рачуноводству („Сл. гласник РС“, бр. 62/2013)
- Закон о буџетском систему („Сл. гласник РС“, бр. 54/2009, 73/2010, 101/2010, 101/2011, 93/2012, 62/2013, 63/2013 - испр. 108/2013, 142/2014 и 68/2015 - др. Закон и 103/15)
- Закон о комуналним делатностима („Сл. гласник РС“, број 88/2011 и 104/2016),
- Закон о привредним друштвима („Сл. гласник РС“, бр. 36/2011, 99/2011, 83/2014 - др. закон, 5/2015 и 44/2018),
- Закон о локалној самоуправи („Сл. гласник РС“, број 129/2007 и 83/2014),
- Закон о привременом уређивању основица за обрачун и исплату плата, односно зарада и других сталних примања код корисника јавних средстава („Сл. гласник РС“, бр. 116/2014)
- Закон о финансирању локалне самоуправе („Сл. гласник РС“, бр. 62/2006, 47/2011, 93/2012, 99/2013 - усклађени дин. изн., 125/2014 - усклађени дин. изн. и 95/2015 - усклађени дин. изн., 83/2016, 91/2016 - усклађени дин. изн., 104/2016 др. закон)
- Закон о начину одређивања максималног броја запослених у јавном сектору („Службени гласник РС“, бр. 68/2015)
- Закона о јавним набавкама („Сл. гласник РС“, бр. 124/2012, 14/2015 и 68/2015).

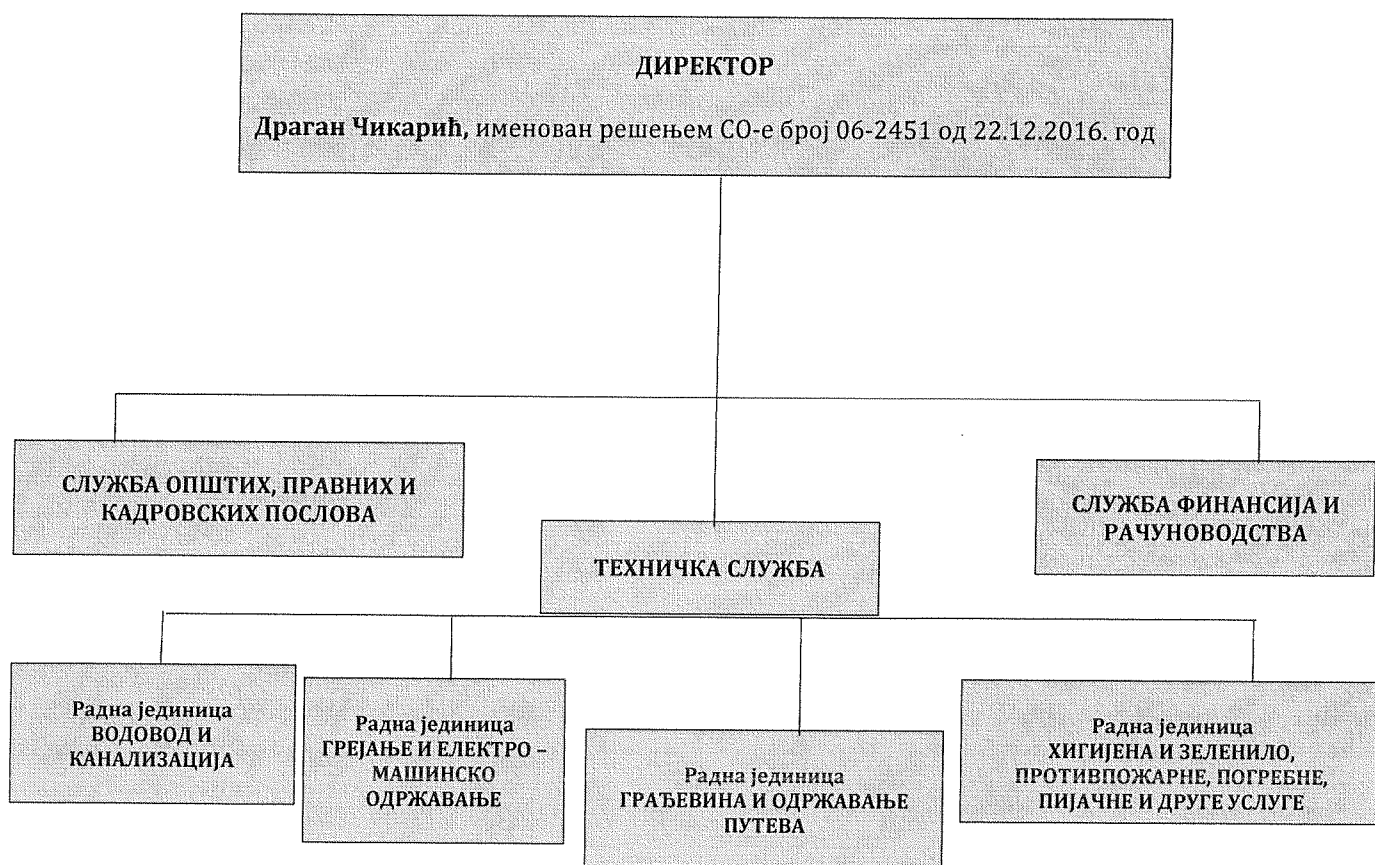
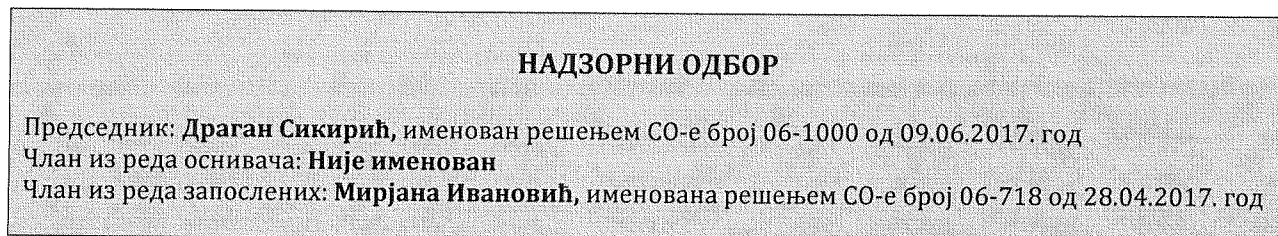
ЈКП ДРИНА Мали Зворник – Програм пословања предузећа за 2020. годину

- Закон о измирењу новчаних обавеза у комерцијалним трансакцијама („Сл. гласник РС“, бр. 119/2012 и 68/2015)
- Закон о водама („Сл. гласник РС“, бр. 30/2010, 93/2012 и 101/2016)
- Водопривредна основа РС („Сл. гласник РС“, бр.11/2002)
- Закон о управљању отпадом („Сл. гласник РС“, бр. 36/2009, 88/2010 и 14/2016)
- Уредба о начину и контроли обрачуна исплата зарада у јавним предузећима („Сл. гласник РС“ број 27/2014),
- Уредба о поступку за прибављање сагласности за ново запошљавање и додатно радно ангажовање код корисника јавних средстава („Сл. гласник РС“, бр. 113/2013, 21/2014, 66/2014, 118/2014, 22/2015 и 59/2015)
- Правилник о обрасцима тромесечних извештаја о реализацији годишњег односно трогодишњег програма пословања јавних предузећа („Сл. гласник РС“, бр. 36/2016)
- Фискална стратегија за 2016. годину са пројекцијама за 2017. и 2018. годину
- Статут општине Мали Зворник („Сл. лист општине Мали Зворник“ од 01.09.2008. године - пречишћени текст)
- Одлуке о промени оснивачког акта Јавног комуналног предузећа ДРИНА Мали Зворник - пречишћени текст („Сл. лист општине Мали Зворник“, 08/16 од 10.10.2016. године)
- Статут ЈКП ДРИНА Мали Зворник
- Посебан колективни уговор за јавна комунална предузећа („Сл. гласник РС“, бр. 27/2015)
- Колективни уговор у ЈКП ДРИНА Мали Зворник (број 02-877 од 25.09.2015.године).
- Смернице за израду годишњих програма пословања за 2018. годину, односно трогодишњих програма пословања за период 2018. - 2020. године.

1.6. Дугорочни и средњорочни план пословне стратегије и развоја

- Предузеће је донело Средњорочни план пословне стратегије и развоја дана 11.07.2017. године, а одлуком Скупштине општине Мали Зворник број 06-1273/2017-1 од 31.08.2017. године је дата сагласност на исти.
- Предузеће је донело Дугорочни план пословне стратегије и развоја дана 11.07.2017. године, а одлуком Скупштине општине Мали Зворник број 06-1273/2017-2 од 31.08.2017. године је дата сагласност на исти.

1.7. ОРГАНИЗАЦИОНА ШЕМА



2. АНАЛИЗА ПОСЛОВАЊА У 2019. ГОДИНИ

2.1. Услуге изношења смећа

Услуге изношења смећа користи 2820 домаћинстава, од тога 1638 домаћинстава у паушалном износу, а остала 1182 домаћинстава у површини од 81.452м², и то:

- Мали Зворник	673
- Доње Насеље	509
- Радаљ	396
- Брасина	379
- Цулине	79
- Доња Борина	328
- Сакар	115
- Велика Река	205
- Доња Трешњица	69
- Будишић	23
- Амајић	28
- Д. Читлук	16

Услуге изношења смећа такође користи 89 предузећа и 160 радњи. Смеће се износи са 148.956м² отвореног пословног простора и 50.663м² затвореног пословног простора.

Од чега је у I категорији корисника :

- 35 корисника
- 3.640м² затвореног простора,
- 1.254м² отвореног простора,

у II категорији корисника

- 55 корисника
- 17.602м² затвореног простора,
- 21.945м² отвореног простора.

у III категорији корисника

- 196 корисника
- 29.421м² затвореног простора,
- 125.757м² отвореног простора.

2.2. Снабдевање водом

Водом се снабдева 3.163 домаћинства, и то:

- Мали Зворник	811
- Доње Насеље	667
- Радаљ	162
- Доња Борина	497
- Брасина	455
- Сакар	206
- Цулине	81
- Читлук	50
- Велика Река	234

У току године ова домаћинства потроше око 286.000м³ воде, односно 23.800м³ месечно, од чега:

- 123.000м³ са канализацијом,
- 163.000м³ без канализације,

Воду такође користи 92 предузећа и 175 радње.

Они потроше око 31.000м³ воде у току године, односно 2.600м³ месечно, од чега:

- 25.000м³ воде са канализацијом,
- 6.000м³ воде без канализације.

2.3. Пружање услуга грејања

Услуге грејања пружају се за 294 домаћинстава, 24 предузећа и установе и 1 радњу. Греје се укупно 25.272м², и то:

- грађани	14.663м ²
- предузећа и радње и установе	10.609м ²

У 2019. години трајно се искључило са грејања 2 корисника из категорије домаћинства, у укупној површини од 77м².

2.4. БИЛАНС СТАЊА на дан 31.12.2019.				
				у 000 динара
Група рачуна, рачун	ПОЗИЦИЈА	АОП	План 31.12.2019.	Реализација (процена) 31.12.2019.
1	2	3	4	5
	АКТИВА			
0	А. УПИСАНИ А НЕУПЛАЋЕНИ КАПИТАЛ	0001		
	Б.СТАЛНА ИМОВИНА (0003+0010+0019+0024+0034)	0002	225.889	235.239
1	І. НЕМАТЕРИЈАЛНА ИМОВИНА (0004+0005+0006+0007+0008+0009)	0003		
010 и део 019	1. Улагања у развој	0004		
011, 012 и део 019	2. Концесије, патенти, лиценце, робне и услужне марке, софтвер и остала права	0005		
013 и део 019	3. Гудвил	0006		
014 и део 019	4. Остала нематеријална имовина	0007		
015 и део 019	5. Нематеријална имовина у припреми	0008		
016 и део 019	6. Аванси за нематеријалну имовину	0009		
2	ІІ. НЕКРЕТНИНЕ, ПОСТРОЈЕЊА И ОПРЕМА (0011 + 0012 + 0013 + 0014 + 0015 + 0016 + 0017 + 0018)	0010	224.282	233.699
020, 021 и део 029	1. Земљиште	0011	7.836	7.836
022 и део 029	2. Грађевински објекти	0012	104.633	121.258
023 и део 029	3. Постројења и опрема	0013	24.414	27.359
024 и део 029	4. Инвестиционе некретнине	0014		
025 и део 029	5. Остале некретнине, постројења и опрема	0015		
026 и део 029	6. Некретнине, постројења и опрема у припреми	0016	87.399	77.246
027 и део 029	7. Улагања на туђим некретнинама, постројењима и опреми	0017		
028 и део 029	8. Аванси за некретнине, постројења и опрему	0018		
3	ІІІ. БИОЛОШКА СРЕДСТВА (0020 + 0021 + 0022 + 0023)	0019		
030, 031 и део 039	1. Шуме и вишегодишњи засади	0020		
032 и део 039	2. Основно стадо	0021		
037 и део 039	3. Биолошка средства у припреми	0022		
038 и део 039	4. Аванси за биолошка средства	0023		
04 осим 047	ІV. ДУГОРОЧНИ ФИНАНСИЈСКИ ПЛАСМАНИ 0025 + 0026 + 0027 + 0028 + 0029 + 0030 + 0031 + 0032 + 0033)	0024	1.607	1.540
040 и део 049	1. Учешћа у капиталу зависних правних лица	0025		

ЈКП ДРИНА Мали Зворник – Програм пословања предузећа за 2020. годину

041 и део 049	2. Учешћа у капиталу придружених правних лица и заједничким подухватима	0026		
042 и део 049	3. Учешћа у капиталу осталих правних лица и друге хартије од вредности расположиве за продају	0027		
део 043, део 044 и део 049	4. Дугорочни пласмани матичним и зависним правним лицима	0028		
део 043, део 044 и део 049	5. Дугорочни пласмани осталим повезаним правним лицима	0029		
део 045 и део 049	6. Дугорочни пласмани у земљи	0030		
део 045 и део 049	7. Дугорочни пласмани у иностранству	0031		
046 и део 049	8. Хартије од вредности које се држе до доспећа	0032		
048 и део 049	9. Остали дугорочни финансијски пласмани	0033	1.607	1.540
5	V. ДУГОРОЧНА ПОТРАЖИВАЊА (0035 + 0036 + 0037 + 0038 + 0039 + 0040 + 0041)	0034		
050 и део 059	1. Потраживања од матичног и зависних правних лица	0035		
051 и део 059	2. Потраживања од осталих повезаних лица	0036		
052 и део 059	3. Потраживања по основу продаје на робни кредит	0037		
053 и део 059	4. Потраживања за продају по уговорима о финансијском лизингу	0038		
054 и део 059	5. Потраживања по основу јемства	0039		
055 и део 059	6. Спорна и сумњива потраживања	0040		
056 и део 059	7. Остала дугорочна потраживања	0041		
288	В. ОДЛОЖЕНА ПОРЕСКА СРЕДСТВА	0042		
	Г. ОБРТНА ИМОВИНА (0044 + 0051 + 0059 + 0060 + 0061 + 0062 + 0068 + 0069 + 0070)	0043	28.882	20.239
Класа 1	I. ЗАЛИХЕ (0045 + 0046 + 0047 + 0048 + 0049 + 0050)	0044	6.263	3.997
10	1. Материјал, резервни делови, алат и ситан инвентар	0045	5.610	3.321
11	2. Недовршена производња и недовршене услуге	0046		
12	3. Готови производи	0047		
13	4. Роба	0048		
14	5. Стална средства намењена продаји	0049		
15	6. Плаћени аванси за залихе и услуге	0050	653	676
	II. ПОТРАЖИВАЊА ПО ОСНОВУ ПРОДАЈЕ (0052 + 0053 + 0054 + 0055 + 0056 + 0057 + 0058)	0051	19.439	12.192
200 и део 209	1. Купци у земљи – матична и зависна правна лица	0052		
201 и део 209	2. Купци у Иностранству – матична и зависна правна лица	0053		
202 и део 209	3. Купци у земљи – остала повезана правна лица	0054		
203 и део 209	4. Купци у иностранству – остала повезана правна лица	0055		
204 и део 209	5. Купци у земљи	0056	19.439	12.192
205 и део 209	6. Купци у иностранству	0057		

ЈКП ДРИНА Мали Зворник – Програм пословања предузећа за 2020. годину

206 и део 209	7. Остала потраживања по основу продаје	0058		
21	III. ПОТРАЖИВАЊА ИЗ СПЕЦИФИЧНИХ ПОСЛОВА	0059		
22	IV. ДРУГА ПОТРАЖИВАЊА	0060	2.175	2.442
236	V. ФИНАНСИЈСКА СРЕДСТВА КОЈА СЕ ВРЕДНУЈУ ПО ФЕР ВРЕДНОСТИ КРОЗ БИЛАНС УСПЕХА	0061		
23 осим 236 и 237	VI. КРАТКОРОЧНИ ФИНАНСИЈСКИ ПЛАСМАНИ (0063 + 0064 + 0065 + 0066 + 0067)	0062		
230 и део 239	1. Краткорочни кредити и пласмани – матична и зависна правна лица	0063		
231 и део 239	2. Краткорочни кредити и пласмани – остала повезана правна лица	0064		
232 и део 239	3. Краткорочни кредити и зајмови у земљи	0065		
233 и део 239	4. Краткорочни кредити и зајмови у иностранству	0066		
234, 235, 238 и део 239	5. Остали краткорочни финансијски пласмани	0067		
24	VII. ГОТОВИНСКИ ЕКВИВАЛЕНТИ И ГОТОВИНА	0068	1.005	630
27	VIII. ПОРЕЗ НА ДОДАТУ ВРЕДНОСТ	0069		978
28 осим 288	IX. АКТИВНА ВРЕМЕНСКА РАЗГРАНИЧЕЊА	0070		
	Д. УКУПНА АКТИВА = ПОСЛОВНА ИМОВИНА (0001 + 0002 + 0042 + 0043)	0071	254.771	255.478
88	Ђ. ВАНБИЛАНСНА АКТИВА	0072		
	ПАСИВА			
	А. КАПИТАЛ (0402 + 0411 - 0412 + 0413 + 0414 + 0415 - 0416 + 0417 + 0420 - 0421) ≥ 0 = (0071 - 0424 - 0441 - 0442)	0401	137.228	137.522
30	I. ОСНОВНИ КАПИТАЛ (0403 + 0404 + 0405 + 0406 + 0407 + 0408 + 0409 + 0410)	0402	55.451	55.451
300	1. Акцијски капитал	0403		
301	2. Удели друштва са ограниченом одговорношћу	0404		
302	3. Улози	0405		
303	4. Државни капитал	0406	53.682	53.682
304	5. Друштвени капитал	0407		
305	6. Задружни удели	0408		
306	7. Емисиона премија	0409		
309	8. Остали основни капитал	0410	1.769	1.769
31	II. УПИСАНИ А НЕУПЛАЋЕНИ КАПИТАЛ	0411		
047 и 237	III. ОТКУПЉЕНЕ СОПСТВЕНЕ АКЦИЈЕ	0412		
32	IV. РЕЗЕРВЕ	0413	49	49
330	V. РЕВАЛОРИЗАЦИОНЕ РЕЗЕРВЕ ПО ОСНОВУ РЕВАЛОРИЗАЦИЈЕ НЕМАТЕРИЈАЛНЕ ИМОВИНЕ, НЕКРЕТНИНА, ПОСТРОЈЕЊА И ОПРЕМЕ	0414		
33 осим 330	VI. НЕРЕАЛИЗОВАНИ ДОБИЦИ ПО ОСНОВУ ХАРТИЈА ОД ВРЕДНОСТИ И ДРУГИХ КОМПОНЕНТИ ОСТАЛОГ	0415		

ЈКП ДРИНА Мали Зворник – Програм пословања предузећа за 2020. годину

	СВЕОБУХВАТНОГ РЕЗУЛТАТА (потражна салда рачуна групе 33 осим 330)			
33 осим 330	VII. НЕРЕАЛИЗОВАНИ ГУБИЦИ ПО ОСНОВУ ХАРТИЈА ОД ВРЕДНОСТИ И ДРУГИХ КОМПОНЕНТИ ОСТАЛОГ СВЕОБУХВАТНОГ РЕЗУЛТАТА (дуговна салда рачуна групе 33 осим 330)	0416		
34	VIII. НЕРАСПОРЕЂЕНИ ДОБИТАК (0418 + 0419)	0417	81.543	82.022
340	1. Нераспоређени добитак ранијих година	0418	80.800	80.159
341	2. Нераспоређени добитак текуће године	0419	743	1.863
	IX. УЧЕШЋЕ БЕЗ ПРАВА КОНТРОЛЕ	0420		
35	X. ГУБИТАК (0422 + 0423)	0421		
350	1. Губитак ранијих година	0422		
351	2. Губитак текуће године	0423		
	Б. ДУГОРОЧНА РЕЗЕРВИСАЊА И ОБАВЕЗЕ (0425 + 0432)	0424		
40	X. ДУГОРОЧНА РЕЗЕРВИСАЊА (0426 + 0427 + 0428 + 0429 + 0430 + 0431)	0425		
400	1. Резервисања за трошкове у гарантном року	0426		
401	2. Резервисања за трошкове обнављања природних богатстава	0427		
403	3. Резервисања за трошкове реструктурирања	0428		
404	4. Резервисања за накнаде и друге бенефиције запослених	0429		
405	5. Резервисања за трошкове судских спорова	0430		
402 и 409	6. Остала дугорочна резервисања	0431		
41	II. ДУГОРОЧНЕ ОБАВЕЗЕ (0433 + 0434 + 0435 + 0436 + 0437 + 0438 + 0439 + 0440)	0432	3.363	2.312
410	1. Обавезе које се могу конвертовати у капитал	0433		
411	2. Обавезе према матичним и зависним правним лицима	0434		
412	3. Обавезе према осталим повезаним правним лицима	0435		
413	4. Обавезе по емитованим хартијама од вредности у периоду дужем од годину дана	0436		
414	5. Дугорочни кредити и зајмови у земљи	0437	3.363	2.312
415	6. Дугорочни кредити и зајмови у иностранству	0438		
416	7. Обавезе по основу финансијског лизинга	0439		
419	8. Остале дугорочне обавезе	0440		
498	В. ОДЛОЖЕНЕ ПОРЕСКЕ ОБАВЕЗЕ	0441	150	341
42 до 49 (осим 498)	Г. КРАТКОРОЧНЕ ОБАВЕЗЕ (0443 + 0450 + 0451 + 0459 + 0460 + 0461 + 0462)	0442	114.030	117.615
42	I. КРАТКОРОЧНЕ ФИНАНСИЈСКЕ ОБАВЕЗЕ (0444 + 0445 + 0446 + 0447 + 0448 + 0449)	0443	5.750	5.750
420	1. Краткорочни кредити од матичних и зависних правних лица	0444		
421	2. Краткорочни кредити од осталих повезаних правних лица	0445		
422	3. Краткорочни кредити и зајмови у земљи	0446	5.750	5.750

ЈКП ДРИНА Мали Зворник – Програм пословања предузећа за 2020. годину

423	4. Краткорочни кредити и зајмови у иностранству	0447		
427	5. Обавезе по основу сталних средстава и средстава обустављеног пословања намењених продаји	0448		
424, 425, 426 и 429	6. Остале краткорочне финансијске обавезе	0449	2.119	2.118
430	II. ПРИМЉЕНИ АВАНСИ, ДЕПОЗИТИ И КАУЦИЈЕ	0450	11.417	9.003
43 осим 430	III. ОБАВЕЗЕ ИЗ ПОСЛОВАЊА (0452 + 0453 + 0454 + 0455 + 0456 + 0457 + 0458)	0451		
431	1. Добављачи – матична и зависна правна лица у земљи	0452		
432	2. Добављачи – матична и зависна правна лица у иностранству	0453		
433	3. Добављачи – остала повезана правна лица у земљи	0454		
434	4. Добављачи – остала повезана правна лица у иностранству	0455		
435	5. Добављачи у земљи	0456	11.390	8.978
436	6. Добављачи у иностранству	0457		
439	7. Остале обавезе из пословања	0458	27	25
44, 45 и 46	IV. ОСТАЛЕ КРАТКОРОЧНЕ ОБАВЕЗЕ	0459	4.137	4.178
47	V. ОБАВЕЗЕ ПО ОСНОВУ ПОРЕЗА НА ДОДАТУ ВРЕДНОСТ	0460		1.589
48	VI. ОБАВЕЗЕ ЗА ОСТАЛЕ ПОРЕЗЕ, ДОПРИНОСЕ И ДРУГЕ ДАЖБИНЕ	0461		
49 осим 498	VII. ПАСИВНА ВРЕМЕНСКА РАЗГРАНИЧЕЊА	0462	90.607	94.977
	Д. ГУБИТАК ИЗНАД ВИСИНЕ КАПИТАЛА (0412 + 0416 + 0421 - 0420 - 0417 - 0415 - 0414 - 0413 - 0411 - 0402) ≥ 0 = (0441 + 0424 + 0442 - 0071) ≥ 0	0463		
	Б. УКУПНА ПАСИВА (0424 + 0442 + 0441 + 0401 - 0463) ≥ 0	0464	254.771	255.478
89	Е. ВАНБИЛАНСНА ПАСИВА	0465		

2.5. БИЛАНС УСПЕХА за период 01.01 - 31.12.2019.				
у 000 динара				
Група рачуна, рачун	ПОЗИЦИЈА	АОП	План 01.01.2019 до 31.12.2019.	Реализација (процена) 01.01.2019. до 31.12.2019.
1	2	3	4	5
	ПРИХОДИ ИЗ РЕДОВНОГ ПОСЛОВАЊА			
60 до 65, осим 62 и 63	А. ПОСЛОВНИ ПРИХОДИ (1002 + 1009 + 1016 + 1017)	1001	130.641	117.350
60	I. ПРИХОДИ ОД ПРОДАЈЕ РОБЕ (1003 + 1004 + 1005 + 1006 + 1007 + 1008)	1002		
600	1. Приходи од продаје робе матичним и зависним правним лицима на домаћем тржишту	1003		
601	2. Приходи од продаје робе матичним и зависним правним лицима на иностраном тржишту	1004		
602	3. Приходи од продаје робе осталим повезаним правним лицима на домаћем тржишту	1005		
603	4. Приходи од продаје робе осталим повезаним правним лицима на иностраном тржишту	1006		
604	5. Приходи од продаје робе на домаћем тржишту	1007		
605	6. Приходи од продаје робе на иностраном тржишту	1008		
61	II. ПРИХОДИ ОД ПРОДАЈЕ ПРОИЗВОДА И УСЛУГА (1010 + 1011 + 1012 + 1013 + 1014 + 1015)	1009	112.041	100.550
610	1. Приходи од продаје производа и услуга матичним и зависним правним лицима на домаћем тржишту	1010		
611	2. Приходи од продаје производа и услуга матичним и зависним правним лицима на иностраном тржишту	1011		
612	3. Приходи од продаје производа и услуга осталим повезаним правним лицима на домаћем тржишту	1012		
613	4. Приходи од продаје производа и услуга осталим повезаним правним лицима на иностраном тржишту	1013		
614	5. Приходи од продаје производа и услуга на домаћем тржишту	1014	112.041	100.550
615	6. Приходи од продаје готових производа и услуга на иностраном тржишту	1015		
64	III. ПРИХОДИ ОД ПРЕМИЈА, СУБВЕНЦИЈА, ДОТАЦИЈА, ДОНАЦИЈА И СЛ.	1016	18.500	16.700
65	IV. ДРУГИ ПОСЛОВНИ ПРИХОДИ	1017	100	100
	РАСХОДИ ИЗ РЕДОВНОГ ПОСЛОВАЊА			
50 до 55, 62 и 63	Б. ПОСЛОВНИ РАСХОДИ (1019 - 1020 - 1021 + 1022 + 1023 + 1024 + 1025 + 1026 + 1027 + 1028 + 1029) ≥ 0	1018	124.748	108.167

ЈКП ДРИНА Мали Зворник – Програм пословања предузећа за 2020. годину

50	I. НАБАВНА ВРЕДНОСТ ПРОДАТЕ РОБЕ	1019		
62	II. ПРИХОДИ ОД АКТИВИРАЊА УЧИНАКА И РОБЕ	1020	12.500	12.350
630	III. ПОВЕЋАЊЕ ВРЕДНОСТИ ЗАЛИХА НЕДОВРШЕНИХ И ГОТОВИХ ПРОИЗВОДА И НЕДОВРШЕНИХ УСЛУГА	1021		
631	IV. СМАЊЕЊЕ ВРЕДНОСТИ ЗАЛИХА НЕДОВРШЕНИХ И ГОТОВИХ ПРОИЗВОДА И НЕДОВРШЕНИХ УСЛУГА	1022		
51 осим 513	V. ТРОШКОВИ МАТЕРИЈАЛА	1023	12.850	10.420
513	VI. ТРОШКОВИ ГОРИВА И ЕНЕРГИЈЕ	1024	33.500	30.100
52	VII. ТРОШКОВИ ЗАРАДА, НАКНАДА ЗАРАДА И ОСТАЛИ ЛИЧНИ РАСХОДИ	1025	62.734	55.692
53	VIII. ТРОШКОВИ ПРОИЗВОДНИХ УСЛУГА	1026	8.500	6.120
540	IX. ТРОШКОВИ АМОРТИЗАЦИЈЕ	1027	8.000	8.000
541 до 549	X. ТРОШКОВИ ДУГОРОЧНИХ РЕЗЕРВИСАЊА	1028		
55	XI. НЕМАТЕРИЈАЛНИ ТРОШКОВИ	1029	11.664	10.185
	В. ПОСЛОВНИ ДОБИТАК (1001 - 1018) ≥ 0	1030	5.893	9.183
	Г. ПОСЛОВНИ ГУБИТАК (1018 - 1001) ≥ 0	1031		
66	Д. ФИНАНСИЈСКИ ПРИХОДИ (1033 + 1038 + 1039)	1032	2.000	2.000
66, осим 662, 663 и 664	I. ФИНАНСИЈСКИ ПРИХОДИ ОД ПОВЕЗАНИХ ЛИЦА И ОСТАЛИ ФИНАНСИЈСКИ ПРИХОДИ (1034 + 1035 + 1036 + 1037)	1033	1.000	800
660	1. Финансијски приходи од матичних и зависних правних лица	1034		
661	2. Финансијски приходи од осталих повезаних правних лица	1035		
665	3. Приходи од учешћа у добитку придружених правних лица и заједничких подухвата	1036		
669	4. Остали финансијски приходи	1037	1.000	800
662	II. ПРИХОДИ ОД КАМАТА (ОД ТРЕЋИХ ЛИЦА)	1038	1.000	1.200
663 и 664	III. ПОЗИТИВНЕ КУРСНЕ РАЗЛИКЕ И ПОЗИТИВНИ ЕФЕКТИ ВАЛУТНЕ КЛАУЗУЛЕ (ПРЕМА ТРЕЋИМ ЛИЦИМА)	1039		
56	Ђ. ФИНАНСИЈСКИ РАСХОДИ (1041 + 1046 + 1047)	1040	1.200	1.200
56, осим 562, 563 и 564	I. ФИНАНСИЈСКИ РАСХОДИ ИЗ ОДНОСА СА ПОВЕЗАНИМ ПРАВНИМ ЛИЦИМА И ОСТАЛИ ФИНАНСИЈСКИ РАСХОДИ (1042 + 1043 + 1044 + 1045)	1041	80	30
560	1. Финансијски расходи из односа са матичним и зависним правним лицима	1042		
561	2. Финансијски расходи из односа са осталим повезаним правним лицима	1043		
565	3. Расходи од учешћа у губитку придружених правних лица и заједничких подухвата	1044		
566 и 569	4. Остали финансијски расходи	1045	80	30
562	II. РАСХОДИ КАМАТА (ПРЕМА ТРЕЋИМ ЛИЦИМА)	1046	1.120	1.170
563 и 564	III. НЕГАТИВНЕ КУРСНЕ РАЗЛИКЕ И НЕГАТИВНИ ЕФЕКТИ ВАЛУТНЕ КЛАУЗУЛЕ (ПРЕМА ТРЕЋИМ ЛИЦИМА)	1047		
	Е. ДОБИТАК ИЗ ФИНАНСИРАЊА (1032 - 1040)	1048	800	800

ЈКП ДРИНА Мали Зворник – Програм пословања предузећа за 2020. годину

	Ж. ГУБИТАК ИЗ ФИНАНСИРАЊА (1040 - 1032)	1049		
683 и 685	З. ПРИХОДИ ОД УСКЛАЂИВАЊА ВРЕДНОСТИ ОСТАЛЕ ИМОВИНЕ КОЈА СЕ ИСКАЗУЈЕ ПО ФЕР ВРЕДНОСТИ КРОЗ БИЛАНС УСПЕХА	1050		
583 и 585	И. РАСХОДИ ОД УСКЛАЂИВАЊА ВРЕДНОСТИ ОСТАЛЕ ИМОВИНЕ КОЈА СЕ ИСКАЗУЈЕ ПО ФЕР ВРЕДНОСТИ КРОЗ БИЛАНС УСПЕХА	1051		
67 и 68, осим 683 и 685	Ј. ОСТАЛИ ПРИХОДИ	1052	500	100
57 и 58, осим 583 и 585	К. ОСТАЛИ РАСХОДИ	1053	6.550	8.220
	Л. ДОБИТАК ИЗ РЕДОВНОГ ПОСЛОВАЊА ПРЕ ОПОРЕЗИВАЊА (1030 - 1031 + 1048 - 1049 + 1050 - 1051 + 1052 - 1053)	1054		
	Љ. ГУБИТАК ИЗ РЕДОВНОГ ПОСЛОВАЊА ПРЕ ОПОРЕЗИВАЊА (1031 - 1030 + 1049 - 1048 + 1051 - 1050 + 1053 - 1052)	1055		
69-59	М. НЕТО ДОБИТАК ПОСЛОВАЊА КОЈЕ СЕ ОБУСТАВЉА, ЕФЕКТИ ПРОМЕНЕ РАЧУНОВОДСТВЕНЕ ПОЛИТИКЕ И ИСПРАВКА ГРЕШАКА ИЗ РАНИЈИХ ПЕРИОДА	1056		
59-69	Н. НЕТО ГУБИТАК ПОСЛОВАЊА КОЈЕ СЕ ОБУСТАВЉА, РАСХОДИ ПРОМЕНЕ РАЧУНОВОДСТВЕНЕ ПОЛИТИКЕ И ИСПРАВКА ГРЕШАКА ИЗ РАНИЈИХ ПЕРИОДА	1057		
	Њ. ДОБИТАК ПРЕ ОПОРЕЗИВАЊА (1054 - 1055 + 1056 - 1057)	1058	643	1.863
	О. ГУБИТАК ПРЕ ОПОРЕЗИВАЊА (1055 - 1054 + 1057 - 1056)	1059		
	П. ПОРЕЗ НА ДОБИТАК			
721	І. ПОРЕСКИ РАСХОД ПЕРИОДА	1060		
део 722	ІІ. ОДЛОЖЕНИ ПОРЕСКИ РАСХОДИ ПЕРИОДА	1061		
део 722	ІІІ. ОДЛОЖЕНИ ПОРЕСКИ ПРИХОДИ ПЕРИОДА	1062		
723	Р. ИСПЛАЋЕНА ЛИЧНА ПРИМАЊА ПОСЛОДАВЦА	1063		
	С. НЕТО ДОБИТАК (1058 - 1059 - 1060 - 1061 + 1062 - 1063)	1064	643	1.863
	Т. НЕТО ГУБИТАК (1059 - 1058 + 1060 + 1061 - 1062 + 1063)	1065		
	І. НЕТО ДОБИТАК КОЈИ ПРИПАДА МАЊИНСКИМ УЛАГАЧИМА	1066		
	ІІ. НЕТО ДОБИТАК КОЈИ ПРИПАДА ВЕЋИНСКОМ ВЛАСНИКУ	1067		
	ІІІ. НЕТО ГУБИТАК КОЈИ ПРИПАДА МАЊИНСКИМ УЛАГАЧИМА	1068		
	ІV. НЕТО ГУБИТАК КОЈИ ПРИПАДА ВЕЋИНСКОМ ВЛАСНИКУ	1069		
	V. ЗАРАДА ПО АКЦИЈИ			
	1. Основна зарада по акцији	1070		
	2. Умањена (разводњена) зарада по акцији	1071		

2.6. ИЗВЕШТАЈ О ТОКОВИМА ГОТОВИНЕ		у 000 динара	
у периоду од 01.01. до 31.12.2019. године			
ПОЗИЦИЈА	АОП	Износ	
		План 2019.	Реализација (процена) 2019.
1	2	3	4
А. ТОКОВИ ГОТОВИНЕ ИЗ ПОСЛОВНИХ АКТИВНОСТИ			
I. Приливи готовине из пословних активности (1 до 3)	3001	126.467	126.065
1. Продаја и примљени аванси	3002	106.486	106.094
2. Примљене камате из пословних активности	3003	1.591	290
3. Остали приливи из редовног пословања	3004	18.390	19.681
II. Одливи готовине из пословних активности (1 до 5)	3005	124.562	125.190
1. Исплате добављачима и дати аванси	3006	61.733	66.694
2. Зараде, накнаде зарада и остали лични расходи	3007	52.463	50.542
3. Плаћене камате	3008	750	462
4. Порез на добитак	3009	119	42
5. Одливи по основу осталих јавних прихода	3010	9.497	7.450
III. Нето прилив готовине из пословних активности (I-II)	3011	1.905	875
IV. Нето одлив готовине из пословних активности (II-I)	3012		
Б. ТОКОВИ ГОТОВИНЕ ИЗ АКТИВНОСТИ ИНВЕСТИРАЊА			
I. Приливи готовине из активности инвестирања (1 до 5)	3013		
1. Продаја акција и удела (нето приливи)	3014		
2. Продаја нематеријалне имовине, некретнина, постројења, опреме и биолошких средстава	3015		
3. Остали финансијски пласмани (нето приливи)	3016		
4. Примљене камате из активности инвестирања	3017		
5. Примљене дивиденде	3018		
II. Одливи готовине из активности инвестирања (1 до 3)	3019		
1. Куповина акција и удела (нето одливи)	3020		
2. Куповина нематеријалне имовине, некретнина, постројења, опреме и биолошких средстава	3021		
3. Остали финансијски пласмани (нето одливи)	3022		
III. Нето прилив готовине из активности инвестирања (I-II)	3023		

JKP ДРИНА Мали Зворник – Програм пословања предузећа за 2020. годину

IV. Нето одлив готовине из активности инвестирања (II-I)	3024		
V. ТОКОВИ ГОТОВИНЕ ИЗ АКТИВНОСТИ ФИНАНСИРАЊА			
I. Приливи готовине из активности финансирања (1 до 5)	3025	11.250	13.200
1. Увећање основног капитала	3026		
2. Дугорочни кредити (нето приливи)	3027		
3. Краткорочни кредити (нето приливи)	3028	11.250	13.200
4. Остале дугорочне обавезе	3029		
5. Остале краткорочне обавезе	3030		
II. Одливи готовине из активности финансирања (1 до 6)	3031	12.831	14.251
1. Откуп сопствених акција и удела	3032		
2. Дугорочни кредити (одливи)	3033	1.065	1.051
3. Краткорочни кредити (одливи)	3034	11.766	13.200
4. Остале обавезе (одливи)	3035		
5. Финансијски лизинг	3036		
6. Исплаћене дивиденде	3037		
III. Нето прилив готовине из активности финансирања (I-II)	3038		
IV. Нето одлив готовине из активности финансирања (II-I)	3039	516	1.051
Г. СВЕГА ПРИЛИВ ГОТОВИНЕ (3001 + 3013 + 3025)	3040	137.717	139.265
Д. СВЕГА ОДЛИВ ГОТОВИНЕ (3005 + 3019 + 3031)	3041	137.393	139.441
Ђ. НЕТО ПРИЛИВ ГОТОВИНЕ (3040 - 3041)	3042		
Е. НЕТО ОДЛИВ ГОТОВИНЕ (3041 - 3040)	3043	321	176
З. ГОТОВИНА НА ПОЧЕТКУ ОБРАЧУНСКОГ ПЕРИОДА	3044	956	806
Ж. ПОЗИТИВНЕ КУРСНЕ РАЗЛИКЕ ПО ОСНОВУ ПРЕРАЧУНА ГОТОВИНЕ	3045		
И. НЕГАТИВНЕ КУРСНЕ РАЗЛИКЕ ПО ОСНОВУ ПРЕРАЧУНА ГОТОВИНЕ	3046		
Ј. ГОТОВИНА НА КРАЈУ ОБРАЧУНСКОГ ПЕРИОДА (3042 - 3043 + 3044 + 3045 - 3046)	3047	635	630

У билансима не постоје битна одступања у односу на план за 2019. годину, осим на позицијама које је немогуће унапред планирати.

3. ПЛАНИРАНИ ИЗВОРИ ПРИХОДА И ПОЗИЦИЈЕ РАСХОДА ПО НАМЕНАМА

3.1. Планирана динамика кретања цена воде у 2020. години

ГРАЂАНИ									
Вода без канализације					Вода са канализацијом				
Месец	Цена дин/м ³	% пов.	Просечна месечна количина м ³	Приход	Месец	Цена дин/м ³	% пов.	Просечна месечна количина м ³	Приход
1	2	3	4	5	6	7	8	9	10
XII/19	56,30		14.000	788.200	XII/19	80,60		11.000	886.600
I/20	56,30		14.000	788.200	I/20	80,60		11.000	886.600
II/20	56,30		14.000	788.200	II/20	80,60		11.000	886.600
III/20	56,30		14.000	788.200	III/20	80,60		11.000	886.600
IV/20	56,30		14.000	788.200	IV/20	80,60		11.000	886.600
V/20	56,30		14.000	788.200	V/20	80,60		11.000	886.600
VI/20	56,30		14.000	788.200	VI/20	80,60		11.000	886.600
VII/20	56,30		14.000	788.200	VII/20	80,60		11.000	886.600
VIII/20	56,30		14.000	788.200	VIII/20	80,60		11.000	886.600
IX/20	56,30		14.000	788.200	IX/20	80,60		11.000	886.600
X/20	56,30		14.000	788.200	X/20	80,60		11.000	886.600
XI/20	56,30		14.000	788.200	XI/20	80,60		11.000	886.600
XII/20	56,30		14.000	788.200	XII/20	80,60		11.000	886.600
УКУПНО				9.458.400	УКУПНО				10.639.200
СВЕГА ГРАЂАНИ					20.097.600				

ПРЕДУЗЕЋА, УСТАНОВЕ И РАДЊЕ									
Вода без канализације					Вода са канализацијом				
Месец	Цена дин/м ³	% пов.	Просечна месечна количина м ³	Приход	Месец	Цена дин/м ³	% пов.	Просечна месечна количина м ³	Приход
1	2	3	4	5	6	7	8	9	10
XII/19	104		600	62.400	XII/19	110		2.200	242.000
I/20	104		600	62.400	I/20	110		2.200	242.000
II/20	104		600	62.400	II/20	110		2.200	242.000
III/20	104		600	62.400	III/20	110		2.200	242.000
IV/20	104		600	62.400	IV/20	110		2.200	242.000
V/20	104		600	62.400	V/20	110		2.200	242.000
VI/20	104		600	62.400	VI/20	110		2.200	242.000
VII/20	104		600	62.400	VII/20	110		2.200	242.000
VIII/20	104		600	62.400	VIII/20	110		2.200	242.000
IX/20	104		600	62.400	IX/20	110		2.200	242.000
X/20	104		600	62.400	X/20	110		2.200	242.000
XI/20	104		600	62.400	XI/20	110		2.200	242.000
XII/20	104		600	62.400	XII/20	110		2.200	242.000
УКУПНО				748.800	УКУПНО				2.904.000
СВЕГА ПРИВРЕДА					3.652.800				

3.2 . Планирана динамика кретања цена грејања у 2020. години

ГРАЂАНИ						
Месец	Цена		% пов.	Површина м ²	Планирана потрошња kw	Приход (2x6)+(3x51)
	Фиксни део дин/м ²	Варијабилни део дин/kw				
1	2	3	4	5	6	7
XII/19	16,75	6,04		14.663	205.282	1.485.509
I/20	16,75	6,04		14.663	205.282	1.485.509
II/20	16,75	6,04		14.663	205.282	1.485.509
III/20	16,75	6,04		14.663	205.282	1.485.509
IV/20	16,75	6,04		14.663	102.641	865.557
V/20	16,75	6,04		14.663	0	245.605
VI/20	16,75	6,04		14.663	0	245.605
VII/20	16,75	6,04		14.663	0	245.605
VIII/20	16,75	6,04		14.663	0	245.605
IX/20	16,75	6,04		14.663	0	245.605
X/20	16,75	6,04		14.663	102.641	865.557
XI/20	16,75	6,04		14.663	205.282	1.485.509
XII/20	16,75	6,04		14.663	205.282	1.485.509
УКУПНО						10.386.684

Мерење испоручене топлотне енергије врши се са свих 14.663 м², што са просечном измереном потрошњом топлотне енергије од 14,00 Kwh/м² месечно износи 205.282 Kw.

ПРЕДУЗЕЋА, УСТАНОВЕ И РАДЊЕ						
Месец	Цена		% пов.	Површина м ²	Планирана потрошња kw	Приход (2x6)+(3x5)
	Фиксни део дин/м ²	Варијабилни део дин/kw				
1	2	3	4	5	6	7
XII/19	34,71	8,41		10.609	232.135	2.320.494
I/20	34,71	8,41		10.609	232.135	2.320.494
II/20	34,71	8,41		10.609	232.135	2.320.494
III/20	34,71	8,41		10.609	232.135	2.320.494
IV/20	34,71	8,41		10.609	116.068	1.344.370
V/20	34,71	8,41		10.609	0	368.238
VI/20	34,71	8,41		10.609	0	368.238
VII/20	34,71	8,41		10.609	0	368.238
VIII/20	34,71	8,41		10.609	0	368.238
IX/20	34,71	8,41		10.609	0	368.238
X/20	34,71	8,41		10.609	116.068	1.344.370
XI/20	34,71	8,41		10.609	232.135	2.320.494
XII/20	34,71	8,41		10.609	232.135	2.320.494
УКУПНО						16.132.400

Мерење се врши код свих корисника. Просечна потрошња измерене топлотне енергије је 21,88 Kwh/м², што за пословни простор месечно износи 232.125 Kw.

ЈКП ДРИНА Мали Зворник – Програм пословања предузећа за 2020. годину

3.3. Планирана динамика кретања цена уклањања отпада у 2020. години

ПРЕДУЗЕЋА, УСТАНОВЕ И РАДЊЕ – прва категорија								
Месец	Цена			% пов.	Број корисника	Површина		Приход (2x6)+(3x7)+(4x8)
	паушал	отворени простор	затворени простор			отворени простор	затворени простор	
1	2	3	4	5	6	7	8	9
XII/19	935,00	3,60	13,40		35	1.300	3.700	86.895
I/20	935,00	3,60	13,40		35	1.300	3.700	86.895
II/20	935,00	3,60	13,40		35	1.300	3.700	86.895
III/20	935,00	3,60	13,40		35	1.300	3.700	86.895
IV/20	935,00	3,60	13,40		35	1.300	3.700	86.895
V/20	935,00	3,60	13,40		35	1.300	3.700	86.895
VI/20	935,00	3,60	13,40		35	1.300	3.700	86.895
VII/20	935,00	3,60	13,40		35	1.300	3.700	86.895
VIII/20	935,00	3,60	13,40		35	1.300	3.700	86.895
IX/20	935,00	3,60	13,40		35	1.300	3.700	86.895
X/20	935,00	3,60	13,40		35	1.300	3.700	86.895
XI/20	935,00	3,60	13,40		35	1.300	3.700	86.895
XII/20	935,00	3,60	13,40		35	1.300	3.700	86.895
УКУПНО								1.043.820

ПРЕДУЗЕЋА, УСТАНОВЕ И РАДЊЕ – друга категорија								
Месец	Цена			% пов.	Број корисника	Површина		Приход (2x6)+(3x7)+(4x8)
	паушал	отворени простор	затворени простор			отворени простор	затворени простор	
1	2	3	4	5	6	7	8	9
XII/19	850,00	3,30	12,00		55	22.000	18.000	335.350
I/20	850,00	3,30	12,00		55	22.000	18.000	335.350
II/20	850,00	3,30	12,00		55	22.000	18.000	335.350
III/20	850,00	3,30	12,00		55	22.000	18.000	335.350
IV/20	850,00	3,30	12,00		55	22.000	18.000	335.350
V/20	850,00	3,30	12,00		55	22.000	18.000	335.350
VI/20	850,00	3,30	12,00		55	22.000	18.000	335.350
VII/20	850,00	3,30	12,00		55	22.000	18.000	335.350
VIII/20	850,00	3,30	12,00		55	22.000	18.000	335.350
IX/20	850,00	3,30	12,00		55	22.000	18.000	335.350
X/20	850,00	3,30	12,00		55	22.000	18.000	335.350
XI/20	850,00	3,30	12,00		55	22.000	18.000	335.350
XII/20	850,00	3,30	12,00		55	22.000	18.000	335.350
УКУПНО								4.024.200

ПРЕДУЗЕЋА, УСТАНОВЕ И РАДЊЕ – трећа категорија								
Месец	Цена			% пов.	Број корисника	Површина		Приход (2x6)+(3x7)+(4x8)
	паушал	отворени простор	затворени простор			отворени простор	затворени простор	
1	2	3	4	5	6	7	8	9
XII/19	850,00	3,30	12,00		196	126.000	30.000	942.400
I/20	850,00	3,30	12,00		196	126.000	30.000	942.400
II/20	850,00	3,30	12,00		196	126.000	30.000	942.400
III/20	850,00	3,30	12,00		196	126.000	30.000	942.400
IV/20	850,00	3,30	12,00		196	126.000	30.000	942.400
V/20	850,00	3,30	12,00		196	126.000	30.000	942.400
VI/20	850,00	3,30	12,00		196	126.000	30.000	942.400
VII/20	850,00	3,30	12,00		196	126.000	30.000	942.400
VIII/20	850,00	3,30	12,00		196	126.000	30.000	942.400
IX/20	850,00	3,30	12,00		196	126.000	30.000	942.400
X/20	850,00	3,30	12,00		196	126.000	30.000	942.400
XI/20	850,00	3,30	12,00		196	126.000	30.000	942.400
XII/20	850,00	3,30	12,00		196	126.000	30.000	942.400
УКУПНО								11.308.800
СВЕГА I + II+III КАТЕГОРИЈА								16.376.820

ГРАЂАНИ						
Месец	Цена дин/м ²	Цена по домаћинству за сеоско подручје	% повећања	Површина м ²	Број домаћинства	ПРИХОД (2x5)+(3x6)
1	2	3	4	5	6	7
XII/19	6,50	250,00		81.500	1.650	942.250
I/20	6,50	250,00		81.500	1.650	942.250
II/20	6,50	250,00		81.500	1.650	942.250
III/20	6,50	250,00		81.500	1.650	942.250
IV/20	6,50	250,00		81.500	1.650	942.250
V/20	6,50	250,00		81.500	1.650	942.250
VI/20	6,50	250,00		81.500	1.650	942.250
VII/20	6,50	250,00		81.500	1.650	942.250
VIII/20	6,50	250,00		81.500	1.650	942.250
IX/20	6,50	250,00		81.500	1.650	942.250
X/20	6,50	250,00		81.500	1.650	942.250
XI/20	6,50	250,00		81.500	1.650	942.250
XII/20	6,50	250,00		81.500	1.650	942.250
						11.307.000

3.4. План физичког обима пружања услуга у 2020. години

Р/б	НАЗИВ	Ј.М	Остварено 2017. год.	Остварено 2018. год.	Процена извршења 2019. год.	Индикатор (6:5)
1	2	3	4	5	6	7
I	ГРАЂАНИ					
1	Вода са канализацијом	м ³	132.347	122.700	123.000	100
2	Вода без канализације	м ³	168.864	158.700	163.000	103
3	Изношење смећа	м ²	83.320	81.727	81.452	100
4	Грејање	м ²	16.650	14.740	14.663	99
II	ПРЕДУЗЕЋА					
1	Вода са канализацијом	м ³	23.478	28.100	25.000	89
2	Вода без канализације	м ³	6.693	4.900	6.000	122
3	Смеће - отв.простор	м ²	133.030	153.500	148.956	97
4	Смеће - затв.простор	м ²	44.820	52.100	50.663	97
5	Грејање –предузећа, установе и радње	м ²	10.492	10.720	10.609	99

ЈКП ДРИНА Мали Зворник – Програм пословања предузећа за 2020. годину

3.5. БИЛАНС СТАЊА			у 000 динара			
Група рачуна, рачуи	ПОЗИЦИЈА	АОП	ПЛАН за 2020. годину			
			31.03.	30.06.	30.09.	31.12.
1	2	3	4	5	6	7
	АКТИВА					
0	А. УПИСАНИ А НЕУПЛАЋЕНИ КАПИТАЛ	0001				
	Б. СТАЛНА ИМОВИНА (0003+0010+0019+0024+0034)	0002	235.239	235.239	235.239	235.239
1	І. НЕМАТЕРИЈАЛНА ИМОВИНА (0004+0005+0006+0007+0008+0009)	0003				
010 и део 019	1. Улагања у развој	0004				
011, 012 и део 019	2. Концесије, патенти, лиценце, робне и услужне марке, софтвер и остала права	0005				
013 и део 019	3. Гудвил	0006				
014 и део 019	4. Остала нематеријална имовина	0007				
015 и део 019	5. Нематеријална имовина у припреми	0008				
016 и део 019	6. Аванси за нематеријалну имовину	0009				
2	ІІ. НЕКРЕТНИНЕ, ПОСТРОЈЕЊА И ОПРЕМА (0011 + 0012 + 0013 + 0014 + 0015 + 0016 + 0017 + 0018)	0010	233.699	233.699	233.699	233.699
020, 021 и део 029	1. Земљиште	0011	7.836	7.836	7.836	7.836
022 и део 029	2. Грађевински објекти	0012	121.258	121.258	121.258	121.258
023 и део 029	3. Постројења и опрема	0013	27.359	27.359	27.359	27.359
024 и део 029	4. Инвестиционе некретнине	0014				
025 и део 029	5. Остале некретнине, постројења и опрема	0015				
026 и део 029	6. Некретнине, постројења и опрема у припреми	0016	77.246	77.246	77.246	77.246
027 и део 029	7. Улагања на туђим некретнинама, постројењима и опреми	0017				
028 и део 029	8. Аванси за некретнине, постројења и опрему	0018				
3	ІІІ. БИОЛОШКА СРЕДСТВА (0020 + 0021 + 0022 + 0023)	0019				
030, 031 и део 039	1. Шуме и вишегодишњи засади	0020				
032 и део 039	2. Основно стадо	0021				
037 и део 039	3. Биолошка средства у припреми	0022				
038 и део 039	4. Аванси за биолошка средства	0023				
04. осим 047	ІV. ДУГОРОЧНИ ФИНАНСИЈСКИ ПЛАСМАНИ 0025 + 0026 + 0027 + 0028 + 0029 + 0030 + 0031 + 0032 + 0033)	0024	1.540	1.540	1.540	1.540
040 и део 049	1. Учешћа у капиталу зависних правних лица	0025				

ЈКП ДРИНА Мали Зворник – Програм пословања предузећа за 2020. годину

041 и део 049	2. Учешћа у капиталу придружених правних лица и заједничким подухватима	0026				
042 и део 049	3. Учешћа у капиталу осталих правних лица и друге хартије од вредности расположиве за продају	0027				
део 043, део 044 и део 049	4. Дугорочни пласмани матичним и зависним правним лицима	0028				
део 043, део 044 и део 049	5. Дугорочни пласмани осталим повезаним правним лицима	0029				
део 045 и део 049	6. Дугорочни пласмани у земљи	0030				
део 045 и део 049	7. Дугорочни пласмани у иностранству	0031				
046 и део 049	8. Хартије од вредности које се држе до доспећа	0032				
048 и део 049	9. Остали дугорочни финансијски пласмани	0033	1.540	1.540	1.540	1.540
5	V. ДУГОРОЧНА ПОТРАЖИВАЊА (0035 + 0036 + 0037 + 0038 + 0039 + 0040 + 0041)	0034				
050 и део 059	1. Потраживања од матичног и зависних правних лица	0035				
051 и део 059	2. Потраживања од осталих повезаних лица	0036				
052 и део 059	3. Потраживања по основу продаје на робни кредит	0037				
053 и део 059	4. Потраживања за продају по уговорима о финансијском лизингу	0038				
054 и део 059	5. Потраживања по основу јемства	0039				
055 и део 059	6. Спорна и сумњива потраживања	0040				
056 и део 059	7. Остала дугорочна потраживања	0041				
288	В. ОДЛОЖЕНА ПОРЕСКА СРЕДСТВА	0042				
	Г. ОБРТНА ИМОВИНА (0044 + 0051 + 0059 + 0060 + 0061 + 0062 + 0068 + 0069 + 0070)	0043	22.373	21.229	20.632	21.989
Класа 1	I. ЗАЛИХЕ (0045 + 0046 + 0047 + 0048 + 0049 + 0050)	0044	3.997	3.997	3.997	3.997
10	1. Материјал, резервни делови, алат и ситан инвентар	0045	3.321	3.321	3.321	3.321
11	2. Недовршена производња и недовршене услуге	0046				
12	3. Готови производи	0047				
13	4. Роба	0048				
14	5. Стална средства намењена продаји	0049				
15	6. Плаћени аванси за залихе и услуге	0050	676	676	676	676
	II. ПОТРАЖИВАЊА ПО ОСНОВУ ПРОДАЈЕ (0052 + 0053 + 0054 + 0055 + 0056 + 0057 + 0058)	0051	14.367	13.311	12.845	13.657
200 и део 209	1. Купци у земљи – матична и зависна правна лица	0052				
201 и део 209	2. Купци у Иностранству – матична и зависна правна лица	0053				
202 и део 209	3. Купци у земљи – остала повезана правна лица	0054				
203 и део 209	4. Купци у иностранству – остала повезана правна лица	0055				
204 и део 209	5. Купци у земљи	0056	14.367	13.311	12.845	13.657

ЈКП ДРИНА Мали Зворник – Програм пословања предузећа за 2020. годину

205 и део 209	6. Купци у иностранству	0057				
206 и део 209	7. Остала потраживања по основу продаје	0058				
21	III. ПОТРАЖИВАЊА ИЗ СПЕЦИФИЧНИХ ПОСЛОВА	0059				
22	IV. ДРУГА ПОТРАЖИВАЊА	0060	2.442	2.442	2.442	2.442
236	V. ФИНАНСИЈСКА СРЕДСТВА КОЈА СЕ ВРЕДНУЈУ ПО ФЕР ВРЕДНОСТИ КРОЗ БИЛАНС УСПЕХА	0061				
23 осим 236 и 237	VI. КРАТКОРОЧНИ ФИНАНСИЈСКИ ПЛАСМАНИ (0063 + 0064 + 0065 + 0066 + 0067)	0062				
230 и део 239	1. Краткорочни кредити и пласмани – матична и зависна правна лица	0063				
231 и део 239	2. Краткорочни кредити и пласмани – остала повезана правна лица	0064				
232 и део 239	3. Краткорочни кредити и зајмови у земљи	0065				
233 и део 239	4. Краткорочни кредити и зајмови у иностранству	0066				
234, 235, 238 и део 239	5. Остали краткорочни финансијски пласмани	0067				
24	VII. ГОТОВИНСКИ ЕКВИВАЛЕНТИ И ГОТОВИНА	0068	589	501	370	915
27	VIII. ПОРЕЗ НА ДОДАТУ ВРЕДНОСТ	0069	978	978	978	978
28 осим 288	IX. АКТИВНА ВРЕМЕНСКА РАЗГРАНИЧЕЊА	0070				
	Д. УКУПНА АКТИВА = ПОСЛОВНА ИМОВИНА (0001 + 0002 + 0042 + 0043)	0071	257.612	256.468	255.871	257.228
288	Ђ. ВАНБИЛАНСНА АКТИВА	0072				
	ПАСИВА					
	А. КАПИТАЛ (0402 + 0411 – 0412 + 0413 + 0414 + 0415 – 0416 + 0417 + 0420 – 0421) ≥ 0 = (0071 – 0424 – 0441 – 0442)	0401	138.232	138.641	138.175	138.987
30	I. ОСНОВНИ КАПИТАЛ (0403 + 0404 + 0405 + 0406 + 0407 + 0408 + 0409 + 0410)	0402	55.451	55.451	55.451	55.451
300	1. Акцијски капитал	0403				
301	2. Удели друштава с ограниченом одговорношћу	0404				
302	3. Улози	0405				
303	4. Државни капитал	0406	53.682	53.682	53.682	53.682
304	5. Друштвени капитал	0407				
305	6. Задружни удели	0408				
306	7. Емисиона премија	0409				
309	8. Остали основни капитал	0410	1.769	1.769	1.769	1.769
31	II. УПИСАНИ А НЕУПЛАЋЕНИ КАПИТАЛ	0411				
047 и 237	III. ОТКУПЉЕНЕ СОПСТВЕНЕ АКЦИЈЕ	0412				
32	IV. РЕЗЕРВЕ	0413				
330	V. РЕВАЛОРИЗАЦИОНЕ РЕЗЕРВЕ ПО ОСНОВУ РЕВАЛОРИЗАЦИЈЕ НЕМАТЕРИЈАЛНЕ ИМОВИНЕ,	0414	49	49	49	49

ЈКП ДРИНА Мали Зворник – Програм пословања предузећа за 2020. годину

НЕКРЕТНИНА, ПОСТРОЈЕЊА И ОПРЕМЕ						
33 осим 330	VI. НЕРЕАЛИЗОВАНИ ДОБИЦИ ПО ОСНОВУ ХАРТИЈА ОД ВРЕДНОСТИ И ДРУГИХ КОМПОНЕНТИ ОСТАЛОГ СВЕОБУХВАТНОГ РЕЗУЛТАТА (потражна салда рачуна групе 33 осим 330)	0415				
33 осим 330	VII. НЕРЕАЛИЗОВАНИ ГУБИЦИ ПО ОСНОВУ ХАРТИЈА ОД ВРЕДНОСТИ И ДРУГИХ КОМПОНЕНТИ ОСТАЛОГ СВЕОБУХВАТНОГ РЕЗУЛТАТА (дуговна салда рачуна групе 33 осим 330)	0416				
34	VIII. НЕРАСПОРЕЂЕНИ ДОБИТАК (0418 + 0419)	0417	82.732	83.141	82.675	83.487
340	1. Нераспоређени добитак ранијих година	0418	82.022	82.022	82.022	82.022
341	2. Нераспоређени добитак текуће године	0419	710	1.119	653	1.465
	IX. УЧЕШЋЕ БЕЗ ПРАВА КОНТРОЛЕ	0420				
35	X. ГУБИТАК (0422 + 0423)	0421				
350	1. Губитак ранијих година	0422				
351	2. Губитак текуће године	0423				
	B. ДУГОРОЧНА РЕЗЕРВИСАЊА И ОБАВЕЗЕ (0425 + 0432)	0424				
40	X. ДУГОРОЧНА РЕЗЕРВИСАЊА (0426 + 0427 + 0428 + 0429 + 0430 + 0431)	0425				
400	1. Резервисања за трошкове у гарантном року	0426				
401	2. Резервисања за трошкове обнављања природних богатстава	0427				
403	3. Резервисања за трошкове реструктурирања	0428				
404	4. Резервисања за накнаде и друге бенефиције запослених	0429				
405	5. Резервисања за трошкове судских спорова	0430				
402 и 409	6. Остала дугорочна резервисања	0431				
41	II. ДУГОРОЧНЕ ОБАВЕЗЕ (0433 + 0434 + 0435 + 0436 + 0437 + 0438 + 0439 + 0440)	0432	2.312	2.312	2.312	2.312
410	1. Обавезе које се могу конвертовати у капитал	0433				
411	2. Обавезе према матичним и зависним правним лицима	0434				
412	3. Обавезе према осталим повезаним правним лицима	0435				
413	4. Обавезе по емитованим хартијама од вредности у периоду дужем од годину дана	0436				
414	5. Дугорочни кредити и зајмови у земљи	0437	2.312	2.312	2.312	2.312
415	6. Дугорочни кредити и зајмови у иностранству	0438				
416	7. Обавезе по основу финансијског лизинга	0439				
419	8. Остале дугорочне обавезе	0440				
498	B. ОДЛОЖЕНЕ ПОРЕСКЕ ОБАВЕЗЕ	0441	341	341	341	341
42 до 49 (осим 498)	Г. КРАТКОРОЧНЕ ОБАВЕЗЕ (0443 + 0450 + 0451 + 0459 + 0460 + 0461 + 0462)	0442	116.727	115.174	115.043	115.588

ЈКП ДРИНА Мали Зворник – Програм пословања предузећа за 2020. годину

42	I. КРАТКОРОЧНЕ ФИНАНСИЈСКЕ ОБАВЕЗЕ (0444 + 0445 + 0446 + 0447 + 0448 + 0449)	0443	5.750	5.750	5.750	5.750
420	1. Краткорочни кредити од матичних и зависних правних лица	0444				
421	2. Краткорочни кредити од осталих повезаних правних лица	0445				
422	3. Краткорочни кредити и зајмови у земљи	0446	5.750	5.750	5.750	5.750
423	4. Краткорочни кредити и зајмови у иностранству	0447				
427	5. Обавезе по основу сталних средстава и средстава обустављеног пословања намењених продаји	0448				
424, 425, 426 и 429	6. Остале краткорочне финансијске обавезе	0449				
430	II. ПРИМЉЕНИ АВАНСИ, ДЕПОЗИТИ И КАУЦИЈЕ	0450	2.118	2.118	2.118	2.118
43 осим 430	III. ОБАВЕЗЕ ИЗ ПОСЛОВАЊА (0452 + 0453 + 0454 + 0455 + 0456 + 0457 + 0458)	0451	8.115	6.562	6.431	6.976
431	1. Добављачи – матична и зависна правна лица у земљи	0452				
432	2. Добављачи – матична и зависна правна лица у иностранству	0453				
433	3. Добављачи – остала повезана правна лица у земљи	0454				
434	4. Добављачи – остала повезана правна лица у иностранству	0455				
435	5. Добављачи у земљи	0456	8.090	6.537	6.406	6.951
436	6. Добављачи у иностранству	0457				
439	7. Остале обавезе из пословања	0458	25	25	25	25
44, 45 и 46	IV. ОСТАЛЕ КРАТКОРОЧНЕ ОБАВЕЗЕ	0459	4.178	4.178	4.178	4.178
47	V. ОБАВЕЗЕ ПО ОСНОВУ ПОРЕЗА НА ДОДАТУ ВРЕДНОСТ	0460	1.589	1.589	1.589	1.589
48	VI. ОБАВЕЗЕ ЗА ОСТАЛЕ ПОРЕЗЕ, ДОПРИНОСЕ И ДРУГЕ ДАЖБИНЕ	0461				
49 осим 498	VII. ПАСИВНА ВРЕМЕНСКА РАЗГРАНИЧЕЊА	0462	94.977	94.977	94.977	94.977
	Д. ГУБИТАК ИЗНАД ВИСИНЕ КАПИТАЛА (0412 + 0416 + 0421 - 0420 - 0417 - 0415 - 0414 - 0413 - 0411 - 0402) ≥ 0 = (0441 + 0424 + 0442 - 0071) ≥ 0	0463	257.612	256.468	255.871	257.228
	Ђ. УКУПНА ПАСИВА (0424 + 0442 + 0441 + 0401 - 0463) ≥ 0	0464				
89	Е. ВАНБИЛАНСНА ПАСИВА	0465				

ЈКП ДРИНА Мали Зворник – Програм пословања предузећа за 2020. годину

3.6. БИЛАНС УСПЕХА			у 000 динара			
Група рачуна, рачуи	ПОЗИЦИЈА	АОП	ПЛАН за 2020. годину			
			01.01. 31.03.	01.01. 30.06.	01.01. 30.09.	01.01. 31.12.
1	2	3	4	5	6	7
	ПРИХОДИ ИЗ РЕДОВНОГ ПОСЛОВАЊА					
60 до 65, осим 62 и 63	А. ПОСЛОВНИ ПРИХОДИ (1002 + 1009 + 1016 + 1017)	1001				
60	I. ПРИХОДИ ОД ПРОДАЈЕ РОБЕ (1003 + 1004 + 1005 + 1006 + 1007 + 1008)	1002	41.380	74.761	106.565	146.350
600	1. Приходи од продаје робе матичним и зависним правним лицима на домаћем тржишту	1003				
601	2. Приходи од продаје робе матичним и зависним правним лицима на иностраном тржишту	1004				
602	3. Приходи од продаје робе осталим повезаним правним лицима на домаћем тржишту	1005				
603	4. Приходи од продаје робе осталим повезаним правним лицима на иностраном тржишту	1006				
604	5. Приходи од продаје робе на домаћем тржишту	1007				
605	6. Приходи од продаје робе на иностраном тржишту	1008				
61	II. ПРИХОДИ ОД ПРОДАЈЕ ПРОИЗВОДА И УСЛУГА (1010 + 1011 + 1012 + 1013 + 1014 + 1015)	1009	36.280	64.561	91.265	125.950
610	1. Приходи од продаје производа и услуга матичним и зависним правним лицима на домаћем тржишту	1010				
611	2. Приходи од продаје производа и услуга матичним и зависним правним лицима на иностраном тржишту	1011				
612	3. Приходи од продаје производа и услуга осталим повезаним правним лицима на домаћем тржишту	1012				
613	4. Приходи од продаје производа и услуга осталим повезаним правним лицима на иностраном тржишту	1013				
614	5. Приходи од продаје производа и услуга на домаћем тржишту	1014	36.280	64.561	91.265	125.950
615	6. Приходи од продаје готових производа и услуга на иностраном тржишту	1015				
64	III. ПРИХОДИ ОД ПРЕМИЈА, СУБВЕНЦИЈА, ДОТАЦИЈА, ДОНАЦИЈА И СЛ.	1016	5.075	10.150	15.225	20.300
65	IV. ДРУГИ ПОСЛОВНИ ПРИХОДИ	1017	25	50	75	100
	РАСХОДИ ИЗ РЕДОВНОГ ПОСЛОВАЊА					
50 до 55, 62 и 63	Б. ПОСЛОВНИ РАСХОДИ (1019 - 1020 - 1021 + 1022 + 1023 + 1024 + 1025 + 1026 + 1027 + 1028 + 1029) ≥ 0	1018	39.283	70.867	101.750	139.335
50	I. НАБАВНА ВРЕДНОСТ ПРОДАТЕ РОБЕ	1019				

ЈКП ДРИНА Мали Зворник – Програм пословања предузећа за 2020. годину

62	II. ПРИХОДИ ОД АКТИВИРАЊА УЧИНАКА И РОБЕ	1020				
630	III. ПОВЕЋАЊЕ ВРЕДНОСТИ ЗАЛИХА НЕДОВРШЕНИХ И ГОТОВИХ ПРОИЗВОДА И НЕДОВРШЕНИХ УСЛУГА	1021				
631	IV. СМАЊЕЊЕ ВРЕДНОСТИ ЗАЛИХА НЕДОВРШЕНИХ И ГОТОВИХ ПРОИЗВОДА И НЕДОВРШЕНИХ УСЛУГА	1022				
51 осим 513	V. ТРОШКОВИ МАТЕРИЈАЛА	1023	3.400	6.800	10.200	13.600
513	VI. ТРОШКОВИ ГОРИВА И ЕНЕРГИЈЕ	1024	12.700	17.700	22.000	33.000
52	VII. ТРОШКОВИ ЗАРАДА, НАКНАДА ЗАРАДА И ОСТАЛИ ЛИЧНИ РАСХОДИ	1025	16.233	32.467	48.700	64.935
53	VIII. ТРОШКОВИ ПРОИЗВОДНИХ УСЛУГА	1026	2.075	4.150	6.225	8.300
540	IX. ТРОШКОВИ АМОРТИЗАЦИЈЕ	1027	2.000	4.000	6.000	8.000
541 до 549	X. ТРОШКОВИ ДУГОРОЧНИХ РЕЗЕРВИСАЊА	1028				
55	XI. НЕМАТЕРИЈАЛНИ ТРОШКОВИ	1029	2.875	5.750	8.625	11.500
	B. ПОСЛОВНИ ДОБИТАК (1001 - 1018) ≥ 0	1030	2.097	3.894	4.815	7.015
	Г. ПОСЛОВНИ ГУБИТАК (1018 - 1001) ≥ 0	1031				
66	Д. ФИНАНСИЈСКИ ПРИХОДИ (1033 + 1038 + 1039)	1032				
66, осим 662, 663 и 664	I. ФИНАНСИЈСКИ ПРИХОДИ ОД ПОВЕЗАНИХ ЛИЦА И ОСТАЛИ ФИНАНСИЈСКИ ПРИХОДИ (1034 + 1035 + 1036 + 1037)	1033	500	1.000	1.500	2.000
660	1. Финансијски приходи од матичних и зависних правних лица	1034	200	400	600	800
661	2. Финансијски приходи од осталих повезаних правних лица	1035				
665	3. Приходи од учешћа у добитку придружених правних лица и заједничких подухвата	1036				
669	4. Остали финансијски приходи	1037	200	400	600	800
662	II. ПРИХОДИ ОД КАМАТА (ОД ТРЕЋИХ ЛИЦА)	1038	300	600	900	1.200
663 и 664	III. ПОЗИТИВНЕ КУРСНЕ РАЗЛИКЕ И ПОЗИТИВНИ ЕФЕКТИ ВАЛУТНЕ КЛАУЗУЛЕ (ПРЕМА ТРЕЋИМ ЛИЦИМА)	1039				
56	Б. ФИНАНСИЈСКИ РАСХОДИ (1041 + 1046 + 1047)	1040	500	1.000	1.500	2.000
56, осим 562, 563 и 564	I. ФИНАНСИЈСКИ РАСХОДИ ИЗ ОДНОСА СА ПОВЕЗАНИМ ПРАВНИМ ЛИЦИМА И ОСТАЛИ ФИНАНСИЈСКИ РАСХОДИ (1042 + 1043 + 1044 + 1045)	1041	200	400	600	800
560	1. Финансијски расходи из односа са матичним и зависним правним лицима	1042				
561	2. Финансијски расходи из односа са осталим повезаним правним лицима	1043				
565	3. Расходи од учешћа у губитку придружених правних лица и заједничких подухвата	1044				
566 и 569	4. Остали финансијски расходи	1045	200	400	600	800
62	II. РАСХОДИ КАМАТА (ПРЕМА ТРЕЋИМ ЛИЦИМА)	1046	300	600	900	1.200
563 и 564	III. НЕГАТИВНЕ КУРСНЕ РАЗЛИКЕ И НЕГАТИВНИ ЕФЕКТИ ВАЛУТНЕ КЛАУЗУЛЕ (ПРЕМА ТРЕЋИМ ЛИЦИМА)	1047				

ЈКП ДРИНА Мали Зворник – Програм пословања предузећа за 2020. годину

	Е. ДОБИТАК ИЗ ФИНАНСИРАЊА (1032 - 1040)	1048				
	Ж. ГУБИТАК ИЗ ФИНАНСИРАЊА (1040 - 1032)	1049				
683 и 685	З. ПРИХОДИ ОД УСКЛАЂИВАЊА ВРЕДНОСТИ ОСТАЛЕ ИМОВИНЕ КОЈА СЕ ИСКАЗУЈЕ ПО ФЕР ВРЕДНОСТИ КРОЗ БИЛАНС УСПЕХА	1050				
583 и 585	И. РАСХОДИ ОД УСКЛАЂИВАЊА ВРЕДНОСТИ ОСТАЛЕ ИМОВИНЕ КОЈА СЕ ИСКАЗУЈЕ ПО ФЕР ВРЕДНОСТИ КРОЗ БИЛАНС УСПЕХА	1051				
67 и 68, осим 683 и 685	Ј. ОСТАЛИ ПРИХОДИ	1052	125	250	375	500
57 и 58, осим 583 и 585	К. ОСТАЛИ РАСХОДИ	1053	1.512	3.025	4.537	6.050
	Л. ДОБИТАК ИЗ РЕДОВНОГ ПОСЛОВАЊА ПРЕ ОПОРЕЗИВАЊА (1030 - 1031 + 1048 - 1049 + 1050 - 1051 + 1052 - 1053)	1054	710	1.119	653	1.465
	Љ. ГУБИТАК ИЗ РЕДОВНОГ ПОСЛОВАЊА ПРЕ ОПОРЕЗИВАЊА (1031 - 1030 + 1049 - 1048 + 1051 - 1050 + 1053 - 1052)	1055				
69-59	М. НЕТО ДОБИТАК ПОСЛОВАЊА КОЈЕ СЕ ОБУСТАВЉА, ЕФЕКТИ ПРОМЕНЕ РАЧУНОВОДСТВЕНЕ ПОЛИТИКЕ И ИСПРАВКА ГРЕШАКА ИЗ РАНИЈИХ ПЕРИОДА	1056				
59-69	Н. НЕТО ГУБИТАК ПОСЛОВАЊА КОЈЕ СЕ ОБУСТАВЉА, РАСХОДИ ПРОМЕНЕ РАЧУНОВОДСТВЕНЕ ПОЛИТИКЕ И ИСПРАВКА ГРЕШАКА ИЗ РАНИЈИХ ПЕРИОДА	1057				
	Њ. ДОБИТАК ПРЕ ОПОРЕЗИВАЊА (1054 - 1055 + 1056 - 1057)	1058				
	О. ГУБИТАК ПРЕ ОПОРЕЗИВАЊА (1055 - 1054 + 1057 - 1056)	1059				
	П. ПОРЕЗ НА ДОБИТАК					
721	І. ПОРЕСКИ РАСХОД ПЕРИОДА	1060				
део 722	ІІ. ОДЛОЖЕНИ ПОРЕСКИ РАСХОДИ ПЕРИОДА	1061				
део 722	ІІІ. ОДЛОЖЕНИ ПОРЕСКИ ПРИХОДИ ПЕРИОДА	1062				
723	Р. ИСПЛАЋЕНА ЛИЧНА ПРИМАЊА ПОСЛОДАВЦА	1063				
	С. НЕТО ДОБИТАК (1058 - 1059 - 1060 - 1061 + 1062 - 1063)	1064	710	1.119	653	1.465
	Т. НЕТО ГУБИТАК (1059 - 1058 + 1060 + 1061 - 1062 + 1063)	1065				
	І. НЕТО ДОБИТАК КОЈИ ПРИПАДА МАЊИНСКИМ УЛАГАЧИМА	1066				
	ІІ. НЕТО ДОБИТАК КОЈИ ПРИПАДА ВЕЋИНСКОМ ВЛАСНИКУ	1067				
	ІІІ. НЕТО ГУБИТАК КОЈИ ПРИПАДА МАЊИНСКИМ УЛАГАЧИМА	1068				
	ІV. НЕТО ГУБИТАК КОЈИ ПРИПАДА ВЕЋИНСКОМ ВЛАСНИКУ	1069				
	V. ЗАРАДА ПО АКЦИЈИ					
	1. Основна зарада по акцији	1070				
	2. Умањена (разводњена) зарада по акцији	1071				

3.7. ИЗВЕШТАЈ О ТОКОВИМА ГОТОВИНЕ						у 000 динара
ПОЗИЦИЈА	АОП	ПЛАН за 2020. годину				
		01.01. 31.03.	01.01. 30.06.	01.01. 30.09.	01.01. 31.12.	
1	2	3	4	5	6	
А. ТОКОВИ ГОТОВИНЕ ИЗ ПОСЛОВНИХ АКТИВНОСТИ						
I. Приливи готовине из пословних активности (1 до 3)	3001	35.115	70.230	105.345	141.178	
1. Продаја и примљени аванси	3002	30.122	60.244	90.366	121.207	
2. Примљене камате из пословних активности	3003	73	146	219	290	
3. Остали приливи из редовног пословања	3004	4.920	9.840	14.760	19.681	
II. Одливи готовине из пословних активности (1 до 5)	3005	34.894	69.793	104.688	139.583	
1. Исплате добављачима и дати аванси	3006	16.673	33.347	50.020	66.694	
2. Зараде, накнаде зарада и остали лични расходи	3007	16.234	32.468	48.702	64.935	
3. Плаћене камате	3008	115	230	345	462	
4. Порез на добитак	3009	10	21	31	42	
5. Одливи по основу осталих јавних прихода	3010	1.863	3.727	5.590	7.450	
III. Нето прилив готовине из пословних активности (I-II)	3011	221	437	657	1.595	
IV. Нето одлив готовине из пословних активности (II-I)	3012					
Б. ТОКОВИ ГОТОВИНЕ ИЗ АКТИВНОСТИ ИНВЕСТИРАЊА						
I. Приливи готовине из активности инвестирања (1 до 5)	3013					
1. Продаја акција и удела (нето приливи)	3014					
2. Продаја нематеријалне имовине, некретнина, постројења, опреме и биолошких средстава	3015					
3. Остали финансијски пласмани (нето приливи)	3016					
4. Примљене камате из активности инвестирања	3017					
5. Примљене дивиденде	3018					
II. Одливи готовине из активности инвестирања (1 до 3)	3019					
1. Куповина акција и удела (нето одливи)	3020					

ЈКП ДРИНА Мали Зворник – Програм пословања предузећа за 2020. годину

2. Куповина нематеријалне имовине, некретнина, постројења, опреме и биолошких средстава	3021				
3. Остали финансијски пласмани (нето одливи)	3022				
III. Нето прилив готовине из активности инвестирања (I-II)	3023				
IV. Нето одлив готовине из активности инвестирања (II-I)	3024				
В. ТОКОВИ ГОТОВИНЕ ИЗ АКТИВНОСТИ ФИНАНСИРАЊА					
I. Приливи готовине из активности финансирања (1 до 5)	3025	3.300	6.600	9.900	13.200
1. Увећање основног капитала	3026				
2. Дугорочни кредити (нето приливи)	3027				
3. Краткорочни кредити (нето приливи)	3028	3.300	6.600	9.900	13.200
4. Остале дугорочне обавезе	3029				
5. Остале краткорочне обавезе	3030				
II. Одливи готовине из активности финансирања (1 до 6)	3031	3.562	7.125	10.688	14.250
1. Откуп сопствених акција и удела	3032				
2. Дугорочни кредити (одливи)	3033	262	525	788	1.050
3. Краткорочни кредити (одливи)	3034	3.300	6.600	9.900	13.200
4. Остале обавезе (одливи)	3035				
5. Финансијски лизинг	3036				
6. Исплаћене дивиденде	3037				
III. Нето прилив готовине из активности финансирања (I-II)	3038				
IV. Нето одлив готовине из активности финансирања (II-I)	3039	262	525	788	1.050
Г. СВЕГА ПРИЛИВ ГОТОВИНЕ (3001 + 3013 + 3025)	3040	38.415	76.830	115.245	154.378
Д. СВЕГА ОДЛИВ ГОТОВИНЕ (3005 + 3019 + 3031)	3041	38.456	76.918	115.376	153.833
Ђ. НЕТО ПРИЛИВ ГОТОВИНЕ (3040 – 3041)	3042				
Е. НЕТО ОДЛИВ ГОТОВИНЕ (3041 – 3040)	3043	41	88	131	545
З. ГОТОВИНА НА ПОЧЕТКУ ОБРАЧУНСКОГ ПЕРИОДА	3044	630	589	501	370
Ж. ПОЗИТИВНЕ КУРСНЕ РАЗЛИКЕ ПО ОСНОВУ ПРЕРАЧУНА ГОТОВИНЕ	3045				
И. НЕГАТИВНЕ КУРСНЕ РАЗЛИКЕ ПО ОСНОВУ ПРЕРАЧУНА ГОТОВИНЕ	3046				
Ј. ГОТОВИНА НА КРАЈУ ОБРАЧУНСКОГ ПЕРИОДА (3042 – 3043 + 3044 + 3045 – 3046)	3047	589	501	370	915

3.8. ТРОШКОВИ ЗАПОСЛЕНИХ								у динарима
Година		2019.		2020.				
Редни број	Трошкови запослених	План	Реализација	План	План	План	План	
		01.01. – 31.12.	01.01. – 31.12.	01.01. – 31.03.	01.01. – 30.06.	01.01. – 30.09.	01.01. – 31.12.	
1.	Маса НЕТО зарада (зарада по одбитку припадајућих пореза и доприноса на терет запосленог)	32.101.000	30.749.000	8.343.000	16.720.000	25.191.000	33.563.000	
2.	Маса БРУТО 1 зарада (зарада са припадајућим порезом и доприносима на терет запосленог)	44.150.000	40.300.000	11.480.000	26.847.000	34.700.000	46.345.000	
3.	Маса БРУТО 2 зарада (зарада са припадајућим порезом и доприносима на терет послодавца)	51.935.000	47.300.000	13.394.000	26.847.000	40.457.000	54.068.000	
4.	Број запослених по кадровској евиденцији - УКУПНО*	64	58	60	60	60	60	
4.1	- на неодређено време	54	52	54	54	54	54	
4.2	- на одређено време	10	6	6	6	6	6	
5	Накнаде по уговору о делу	225.000	225.000	56.250	112.500	168.750	225.000	
6	Број прималаца накнаде по уговору о делу*	4	4	1	2	3	4	
7	Накнаде по ауторским уговорима							
8	Број прималаца накнаде по ауторским уговорима*							
9	Накнаде по уговору о привременим и повременим пословима	2.100.000	2.010.000	925.000	1.850.000	2.775.000	3.700.000	
10	Број прималаца накнаде по уговору о привременим и повременим пословима*	4	4	4	4	4	4	
11	Накнаде физичким лицима по основу осталих уговора							
12	Број прималаца накнаде по основу осталих уговора*							
13	Накнаде члановима скупштине							
14	Број чланова скупштине*							
15	Накнаде члановима надзорног одбора	374.000	257.000	83.000	166.000	290.000	416.000	
16	Број чланова надзорног одбора*	3	2	3	3	3	3	
17	Накнаде члановима Комисије за ревизију							
18	Број чланова Комисије за ревизију*							
19	Превоз запослених на посао и са посла	1.700.000	1.600.000	425.000	850.000	1.275.000	1.700.000	

ЈКП ДРИНА Мали Зворник – Програм пословања предузећа за 2020. годину

20	Дневнице на службеном путу	200.000	200.000	50.000	100.000	150.000	200.000
21	Накнаде трошкова на службеном путу						
22	Отпремнина за одлазак у пензију	250.000	0	0	0	0	0
23	Јубиларне награде	30.000	29.000	0	34.000	86.000	120.000
24	Број прималаца	1	1	0	1	2	3
25	Смештај и исхрана на терену						
26	Помоћ радницима и породици радника	100.000	20.000	25.000	50.000	75.000	100.000
27	Стипендије						
28	Остале накнаде трошкова запосленима и осталим физичким лицима	5.620.000	4.051.000	1.950.000	2.750.000	3.550.000	4.400.000

* број запослених/прималаца/чланова последњег дана извештајног периода

** позиције од 5 до 28 које се исказују у новчаним јединицама приказати у бруто износу

4. ПРИХОДИ И РАСХОДИ – АНАЛИТИЧКИ ПРИКАЗ СА ИНДИКАТОРИМА

4.1. ПРИХОДИ							У 000 динара
Редни број	ЕЛЕМЕНТИ	К-то	План за 2019. годину са изменама и допунама	Процена извршења за 2019. годину	План за 2020. годину	Индикатори	
1	2	3	4	5	6	7	
1.	Приход од воде - предузеће	61	3.614	3.194	3.650	114	
2.	Приход од воде - грађани	61	18.825	18.103	20.100	111	
3.	Приход од изношења смећа - предузећа	61	16.618	16.289	16.400	100	
4.	Приход од изношења смећа - грађани	61	11.319	12.102	11.300	93	
5.	Приход од грејања - предузећа	61	16.896	15.592	16.100	103	
6.	Приход од грејања - грађани	61	11.969	13.912	10.400	75	
7.	Приход од одрж. ул. расвете	61	2.500	1.350	2.500	185	
8.	Приход од одрж. лок. путева	61	5.000	900	2.000	222	
9.	Приход од одрж. јав. површина	61	14.000	12.000	14.000	117	
10.	Ост. услуге - прикључци	61	500	250	500	200	
11.	Ост. услуге - предузећа	61	2.000	2.150	10.000	419	
12.	Ост. услуге - грађани	61	1.500	1.500	2.000	133	
13.	Ост. услуге - серви. ватр. апарата	61	0	0	0	0	
14.	Приходи од грађ. услуга	61	5.300	3.000	5.000	166	
15.	Приходи од грађ. услуга Д.Трешњ	61	2.000	0	12.000	0	
16.	Приходи од актив. учинка	62	12.500	12.350	0	0	
17.	Субвенције	64	6.000	6.250	6.300	101	
18.	Ост. пословни приход усл. донац. амортизације	64	9.000	8.800	11.000	125	
19.	Ост. пословни приходи - јавни радови	64	3.500	1.650	3.000	182	
20.	Ост. пословни приходи - остало	64	0	0	0	0	
21.	Ост. пословни приход - закуп	65	100	100	100	100	
22.	Ост. пословни приходи	65	0	0	0	0	
23.	Финансијски приходи	66	2.000	2.000	2.000	100	
24.	Остали приходи	67	500	100	500	500	
	УКУПНО		145.641	131.800	148.850	112	

ЈКП ДРИНА Мали Зворник – Програм пословања предузећа за 2020. годину

4.2. РАСХОДИ						У 000 динара
Редни број	ЕЛЕМЕНТИ	К-то	План за 2019. годину са изменама и допунама	Процена извршења за 2019. годину	План за 2020. годину	Индикатори
1	2	3	4	5	6	7
1.	Сировине и репроматеријал	51	12.850	10.420	13.600	131
1.1.	Трошкови материјала у магацину	511	4.400	4.400	6.000	136
1.2.	Трошкови ХТЗ опрема	511	500	460	500	109
1.3.	Трошкови ауто гуме	511	500	240	500	208
1.4.	Трошкови ситан инвентар	511	1.000	600	2.000	333
1.5.	Трошкови канцеларијски материјал	512	450	300	400	133
1.6.	Трошкови одржавања хигијене	512	200	170	200	118
1.7.	Трошкови мат.вод. Д.Трешњица	511	800	0	3.000	0
1.8.	Трошк.матер.вод.Д.Борина-Гај	511	4.000	3.600	0	0
1.9.	Трошкови матер. улична расвета	512	500	450	500	111
1.10.	Трошкови матер. локални пут.	512	0	0	0	0
1.11.	Трошкови остали материјала	512	500	200	500	250
2.	Трошкови горива и енергије	51	33.500	30.100	33.000	110
2.1.	Трошкови горива	513	6.000	5.000	6.000	120
2.2.	Трошкови електричне енергије	513	7.500	7.300	8.000	110
2.3.	Трошкови гаса	513	22.000	17.800	19.000	107
3.	Трошкови зарада, накнада и остали лични расходи	52	62.734	55.792	64.935	116
3.1.	Трошкови бруто зарада	520	44.150	40.400	46.345	115
3.2.	Трошкови допр. на терет послодав.	521	7.785	7.000	7.730	110
3.3.	Трошкови по уговору о делу	522	225	225	225	100
3.4.	Трошкови по уговорима о привременим и повременим послов.	524	2.100	2.010	3.700	184
3.5.	Трошкови надокнада члановим НО	529	374	257	416	162
3.6.	Трошкови дневница сл.путовања	529	200	200	200	100
3.7.	Трошкови накнада за превоз запослених	529	1.700	1.600	1.700	106
3.8.	Трошкови осталих личних расхода	529	6.200	4.100	4.620	113
4.	Трошкови производних услуга	53	8.500	6.120	8.300	135
4.1.	Производне услуге	530	4.000	3.000	3.700	123
4.2.	Трошкови телефона	531	500	430	500	116
4.3.	Трошкови остали ПТТ услуга	531	300	210	300	143
4.4.	Трошкови транспортни услуга	531	200	50	100	200

ЈКП ДРИНА Мали Зворник – Програм пословања предузећа за 2020. годину

4.5.	Трошкови транс.услуга-ризла	531	0	0	0	0
4.6.	Трошкови рада машина	531	500	0	500	0
4.7.	Трошкови одржавања основних средстава	532	2.300	1.700	2.400	141
4.8.	Трошкови рекламирања и инфо.	535	100	30	100	333
4.9.	Трошкови регистрације возила	539	600	600	600	100
4.10.	Трошкови осталих услуга	539	100	100	100	100
5.	Амортизација	54	8.000	8.000	8.000	100
6.	Нематеријални трошкови	55	11.664	10.185	11.500	112
6.1.	Трошкови депоновања смећа	550	3.000	2.300	2.600	113
6.2.	Трошкови анализе воде	550	1.300	950	1.000	105
6.3.	Трошкови анализе отпадних вода	550	150	150	150	100
6.4.	Трошкови рада цистерни на прочишћавању канализације	550	500	450	450	100
6.5.	Трошкови осталих непр.услуга	550	650	600	650	108
6.6.	Трошкови стручног усавршавања	550	100	0	100	0
6.7.	Трошкови спорова-адв.услуге	550	1.200	1.200	1.200	100
6.8.	Трошкови репрезентације	551	500	300	500	167
6.9.	Трошкови осигурања имовине	552	500	500	500	100
6.10.	Банкарски трошкови	553	350	350	400	114
6.11.	Трошкови чланарина	554	150	130	150	115
6.12.	Порез на имовину	555	100	100	120	120
6.13.	Остали порези	555	70	80	100	125
6.14.	Трошкови пор. животна средина	555	30	15	30	200
6.15.	Остали нем. трошкови	559	1.500	1.500	1.500	100
6.16.	Трошкови часописа	559	150	150	150	100
6.17.	Остали нем.тр.умањење зар. 10%	559	1.414	1.410	1.900	135
6.18.	Остали нем.тр.таксе за водовод	559	0	0	0	0
7.	Финансијски расходи	56	1.200	1.200	2.000	146
8.	Остали расходи	57,58	6.550	8.220	6.050	44
8.1.	Отпис потраживања	576	1.500	5.200	1.500	29
8.2.	Исправка потраживања	576	1.000	1.000	1.100	110
8.3.	Остали непословни расходи	579	500	350	500	143
8.4.	Изд. за хуманитарне намене	5792	50	50	50	100
8.5.	Јавни радови	5793	3.500	1.620	3.000	185
	УКУПНО		144.998	130.037	147.385	105

4.3. ФИНАНСИЈСКИ ПЛАН – ОСНОВНИ ПОКАЗАТЕЉИ						У 000 динара
Редни број	ЕЛЕМЕНТИ	К-то	План за 2019. годину са изменама и допунама	Процена извршења за 2019. годину	План за 2020. годину	Индикатори
1	2	3	4	5	6	7
I	ПРИХОДИ		145.641	131.800	148.850	112
1.	Приходи од воде	61	22.439	21.297	23.750	115
2.	Прих. од усл. изношења смећа	61	27.937	28.391	27.700	98
3.	Прих. од усл. пружања грејања	61	28.865	29.504	26.500	90
4.	Прих. од усл. одр. ул. расвете	61	2.500	1.350	2.500	185
5.	Прих. од усл. одр. лок. путева	61	5.000	900	2.000	222
6.	Прих. од услуга одржавања јавних површина	61	14.000	12.000	14.000	117
7.	Приходи - остале услуге	61	11.300	6.900	29.500	428
8.	Приходи од акт. учинака	62	12.500	12.350	0	0
9.	Субвенције	64	6.000	6.250	6.300	101
10.	Остали пословни приходи	64,65	12.600	10.550	14.100	134
11.	Финансијски приходи	66	2.000	2.000	2.000	100
12.	Остали приходи	67,68	500	100	500	500
II	РАСХОДИ		144.998	129.937	147.385	113
1.	Сировине и репроматеријал	51	12.850	10.420	13.600	131
2.	Гориво и енергија	51	33.500	30.100	33.000	110
3.	Трош.зар.накнада и остали лични расходи	52	62.734	55.692	64.935	116
4.	Трошкови производни услуга	53	8.500	6.120	8.300	135
4.	Амортизација	54	8.000	8.000	8.000	100
5.	Нематеријални трошкови	55	11.664	10.185	11.500	112
6.	Финансијски расходи	56	1.200	1.200	2.000	167
7.	Остали расходи	57,58	6.550	8.220	6.050	74
III	ДОБИТ		643	1.863	1.465	79

10% од остварене нето добити за 2019. годину биће уплаћено на рачун оснивача једнократно, након израде годишњег финансијског извештаја.

ЈКП ДРИНА Мали Зворник – Програм пословања предузећа за 2020. годину

4.4. СУБВЕНЦИЈЕ И ОСТАЛИ ПРИХОДИ ИЗ БУЏЕТА						у динарима
2019. година						
Приход	Планирано	Пренето из буџета	Реализовано (процена)	Неуtroшено	Износ неуtroшених средстава из ранијих година (у односу на претходну)	
	1	2	3	4 (2-3)	5	
Субвенције	6.000.000	6.000.000	6.000.000	0	0	
Остали приходи из буџета*	0	0	0	0	0	
УКУПНО	6.000.000	6.000.000	6.000.000	0	0	
План за 2020. годину						
	01.01. до 31.03.	01.01. до 30.06.	01.01. до 30.09.	01.01. до 31.12.		
Субвенције	1.500.000	3.000.000	4.500.000	6.000.000		
Остали приходи из буџета*						
УКУПНО	1.500.000	3.000.000	4.500.000	6.000.000		

4.5. СРЕДСТВА ЗА ПОСЕБНЕ НАМЕНЕ								у динарима
Редни број	Позиција	План у 2019. години	Реализација у 2019. години	План за 01.01. – 31.03.2020. године	План за 01.01. – 30.06.2020. године	План за 01.01. – 30.09.2020. године	План за 01.01. – 31.12.2020. године	
1.	Спонзорство							
2.	Донације							
3.	Хуманитарне активности	50.000	50.000	12.500	25.000	37.500	50.000	
4.	Спортске активности							
5.	Репрезентација	250.000	300.000	125.000	250.000	375.000	500.000	
6.	Реклама и пропаганда	150.000	30.000	37.500	75.000	112.500	150.000	
7.	Остало							

5. ПЛАН ЗАРАДА И ЗАПОШЉАВАЊА

У складу са напред описаним делатностима предузећа, организациону структуру истог чине службе са својим радним јединицама, који су устројени по принципу који омогућава обједињавање и обављање сродних међусобно повезаних послова, нормативно правних, студијско аналитичких, управно надзорних, финансијско материјалних, информатичких, документационих, статистичко евиденционих, стручно оперативних, канцеларијских, по функционалном принципу приказаном у следећим табелама:

5.1. СТРУКТУРА ЗАПОСЛЕНИХ ПО СЕКТОРИМА / РАДНИМ ЈЕДИНИЦАМА

Ред бр	Сектор / Организациона јединица	Број систематизованих радних места	Број извршилаца	Број запослених према кадровској евиденцији	Број запослених на неодређено време	Број запослених на одређено време
1.	Служба општих и правних послова	5	5	7	5	2
2.	Служба финансија и рачуноводства	6	7	8	7	1
3.	Техничка служба:					
3.1.	Радна јединица Водовод и канализација	6	13	14	14	0
3.2.	Радна јединица Грејање и електро-машинско одржавање	5	9	11	9	2
3.3.	Радна јединица Грађевина и оджавање путева	4	7	6	6	0
3.4.	Радна јединица Хигијена и зеленило, противпожарне, погребне, пијачне и друге услуге	5	13	12	11	1
	УКУПНО	31	54	58	52	6

5.2. Квалификациона структура					
Редни број	Опис	Запослени		Надзорни одбор/Скупштина	
		Број на дан 31.12.2019.*	Број на дан 31.12.2020.	Број на дан 31.12.2019.*	Број на дан 31.12.2020.
1	ВСС	4	4	2	3
2	ВС	6	6		
3	ВКВ	0	0		
4	ССС	15	15		
5	КВ	27	29		
6	ПК	1	1		
7	НК	5	5		
УКУПНО		58	60	2	3
*Претходна година					

5.3. Старосна структура			
Редни број	Опис	Број запослених 31.12.2019.*	Број запослених 31.12.2020.
1	До 30 година	2	2
2	30 до 40	14	14
3	40 до 50	16	17
4	50 до 60	20	21
5	Преко 60	6	6
УКУПНО		58	60
Просечна старост		48	48
*Претходна година			

5.4. Структура по полу					
Редни број	Опис	Запослени		Надзорни одбор/Скупштина	
		Број на дан 31.12.2019.*	Број на дан 31.12.2020.	Број на дан 31.12.2019.*	Број на дан 31.12.2020.
1	Мушки	45	47	1	2
2	Женски	13	13	1	1
УКУПНО		58	60	2	3
*Претходна година					

5.5. Структура по времену у радном односу			
Редни број	Опис	Број запослених 31.12.2019.*	Број запослених 31.12.2020.
1	До 5 година	2	2
2	5 до 10	9	10
3	10 до 15	10	10
4	15 до 20	5	6
5	20 до 25	4	4
6	25 до 30	10	10
7	30 до 35	14	14
8	Преко 35	4	4
УКУПНО		58	60
*Претходна година			

5.6. ДИНАМИКА ЗАПОШЉАВАЊА					
Редни број	Основ одлива/пријема кадрова	Број запослених	Редни број	Основ одлива/пријема кадрова	Број запослених
	Стање на дан 31.12.2019. године*			Стање на дан 30.06.2020. године	60
	Одлив кадрова у периоду 01.01.-31.03.2020.	58		Одлив кадрова у периоду 01.07.-30.09.2020.	
1	навести основ		1	навести основ	
2			2		
3			3		
4			4		
	Пријем кадрова у периоду 01.01.-31.03.2020.	2		Пријем кадрова у периоду 01.07.-30.09.2020.	
1	повећање обима посла		1	навести основ	
2			2		
	Стање на дан 31.03.2020. године			Стање на дан 30.09.2020. године	60
Редни број	Основ одлива/пријема кадрова	Број запослених	Редни број	Основ одлива/пријема кадрова	Број запослених
	Стање на дан 31.03.2020. године	60		Стање на дан 30.09.2020. године	60
	Одлив кадрова у периоду 01.04.-30.06.2020.			Одлив кадрова у периоду 01.10.-31.12.2020.	
1	навести основ		1	навести основ	
2			2		
3			3		
4			4		
	Пријем кадрова у периоду 01.04.-30.06.2020.			Пријем кадрова у периоду 01.10.-31.12.2020.	
1			1	навести основ	
2			2		
	Стање на дан 30.06.2020. године			Стање на дан 31.12.2020. године	60

* Предходна година

ЈКП ДРИНА Мали Зворник – Програм пословања предузећа за 2020. годину

5.7. Исплаћена маса за зараде, број запослених и просечна зарада по месецима за 2019. годину* - Бруто 1												
Исплата по месецима за 2019. годину	УКУПНО			СТАРОЗАПОСЛЕНИ**			НОВОЗАПОСЛЕНИ			ПОСЛОВОДСТВО		
	број запослених	маса зарада	просечна зарада	број запослених	маса зарада	просечна зарада	број запослених	маса зарада	просечна зарада	број запослених	маса зарада	просечна зарада
I	60	3.567.697	59.462	58	3.432.164	59.175	1	21.860	21.860	1	113.673	113.673
II	60	3.194.942	53.249	58	3.035.781	52.341	1	43.705	43.705	1	115.456	115.456
III	61	3.342.333	54.792	59	3.179.093	53.883	1	45.304	45.304	1	117.936	117.936
IV	61	3.496.362	57.317	59	3.331.666	56.469	1	47.871	47.871	1	116.825	116.825
V	62	3.643.237	58.762	59	3.430.061	58.137	2	94.451	47.226	1	118.725	118.725
VI	61	3.212.840	52.670	58	3.006.695	51.840	2	94.918	47.309	1	111.527	111.527
VII	60	3.568.416	59.474	57	3.346.933	58.718	2	102.499	51.250	1	118.984	118.984
VIII	61	3.400.862	55.752	58	3.183.661	54.891	2	98.749	49.375	1	118.452	118.452
IX	60	3.228.885	53.815	57	3.016.102	52.914	2	94.956	47.478	1	117.827	117.827
X	56	3.324.124	59.359	53	3.102.673	58.541	2	102.499	51.250	1	118.952	118.952
XI	58	3.176.344	54.765	55	2.963.561	53.883	2	94.956	47.478	1	117.827	117.827
XII	58	3.236.190	55.796	55	3.018.989	54.891	2	98.749	49.375	1	118.452	118.452
УКУПНО	721	40.392.232	675.212	686	38.047.379	665.682	20	940.217	549.479	12	1.404.636	1.404.636
ПРОСЕК	60	3.366.019	56.268	57	3.170.615	55.473	2	78.351	45.790	1	117.053	117.053

* Исплата са проценом до краја године
** Старозапослени у 2019. години су они запослени који су били у радном односу у предузећу у децембру предходне године

5.8. Маса за зараде, број запослених и просечна зарада по месецима за 2020. годину - Бруто 1												
Исплата по месецима за 2020. годину	УКУПНО			СТАРОЗАПОСЛЕНИ*			НОВОЗАПОСЛЕНИ			ПОСЛОВОДСТВО		
	број запослених	маса зарада	просечна зарада	број запослених	маса зарада	просечна зарада	број запослених	маса зарада	просечна зарада	број запослених	маса зарада	просечна зарада
I	60	4.011.000	66.850	57	3.759.150	65.950	2	131.900	65.950	1	119.950	119.950
II	60	3.592.900	59.882	57	3.357.300	58.900	2	117.800	58.900	1	117.800	117.800
III	60	3.877.700	64.628	57	3.630.900	63.700	2	127.400	63.700	1	119.400	119.400
IV	60	3.877.700	64.628	57	3.630.900	63.700	2	127.400	63.700	1	119.400	119.400
V	60	3.776.750	62.946	57	3.534.000	62.000	2	124.000	62.000	1	118.750	118.750
VI	60	3.877.700	64.628	57	3.630.900	63.700	2	127.400	63.700	1	119.400	119.400
VII	60	4.011.000	66.850	57	3.759.150	65.950	2	131.900	65.950	1	119.950	119.950
VIII	60	3.776.750	62.946	57	3.534.000	62.000	2	124.000	62.000	1	118.750	118.750
IX	60	3.877.700	64.628	57	3.630.900	63.700	2	127.400	63.700	1	119.400	119.400
X	60	3.877.700	64.628	57	3.630.900	63.700	2	127.400	63.700	1	119.400	119.400
XI	60	3.776.750	62.946	57	3.534.000	62.000	2	124.000	62.000	1	118.750	118.750
XII	60	4.011.000	66.850	57	3.759.150	65.950	2	131.900	65.950	1	119.950	119.950
УКУПНО	720	46.344.650	772.411	684	43.391.250	761.250	24	1.522.500	761.250	12	1.430.900	1.430.900
ПРОСЕК	60	3.862.054	64.368	57	3.615.938	63.438	2	126.875	63.438	1	119.242	119.242

* Старозапослени у 2020. годину су они запослени који су били у радном односу у предузећу у децембру предходне године

ЈКП ДРИНА Мали Зворник – Програм пословања предузећа за 2020. годину

5.9. Маса за зараде, број запослених и просечна зарада по месецима за 2020. годину - Бруто 2												
Исплата по месецима за 2020. годину	УКУПНО			СТАРОЗАПОСЛЕНИ*			НОВОЗАПОСЛЕНИ			ПОСЛОВОДСТВО		
	број запослених	маса зарада	просечна зарада	број запослених	маса зарада	просечна зарада	број запослених	маса зарада	просечна зарада	број запослених	маса зарада	просечна зарада
I	60	4.679.950	77.999	57	4.386.150	76.950	2	153.900	76.950	1	139.900	139.900
II	60	4.190.800	69.847	57	3.915.900	68.700	2	137.400	68.700	1	137.500	137.500
III	60	4.523.000	75.383	57	4.235.100	74.300	2	148.600	74.300	1	139.300	139.300
IV	60	4.523.000	75.383	57	4.235.100	74.300	2	148.600	74.300	1	139.300	139.300
V	60	4.407.200	73.453	57	4.123.950	72.350	2	144.700	72.350	1	138.550	138.550
VI	60	4.523.000	75.383	57	4.235.100	74.300	2	148.600	74.300	1	139.300	139.300
VII	60	4.679.950	77.999	57	4.386.150	76.950	2	153.900	76.950	1	139.900	139.900
VIII	60	4.407.200	73.453	57	4.123.550	72.350	2	144.700	72.350	1	138.550	138.550
IX	60	4.523.000	75.383	57	4.235.100	74.300	2	148.600	74.300	1	139.300	139.300
X	60	4.523.000	75.383	57	4.235.100	74.300	2	148.600	74.300	1	139.300	139.300
XI	60	4.407.200	73.453	57	4.123.950	72.350	2	144.700	72.350	1	138.550	138.550
XII	60	4.679.950	77.999	57	4.386.150	76.950	2	153.900	76.950	1	139.900	139.900
УКУПНО	720	54.067.250	901.121	684	50.621.700	888.100	24	1.776.200	888.100	12	1.669.350	1.669.350
ПРОСЕК	60	4.505.604	75.093	57	4.218.475	74.008	2	148.017	74.008	1	139.113	139.113

* Старозапослени у 2020. годину су они запослени који су били у радном односу у предузећу у децембру предходне године

Укупна планирана БРУТО 1 маса зарада за 2020. годину увећана је у односу на укупну планирану БРУТО 1 масу за 2019. годину у износу од 2.194.550 динара.

Планирана маса зарада за 2020. годину увећана је у односу на планирану масу за 2019. годину по основу законског повећања минималне нето цене рада по часу са 155,30 на 172,54 динара, за све исплате од 01.01.2020. године.

ЈКП ДРИНА Мали Зворник – Програм пословања предузећа за 2020. годину

5.10. План обрачуна и исплате зарада у 2020. години					у динарима
Месећ	Исплаћен Бруто 2 у 2019. години	Обрачунат Бруто 2 у 2020. години пре примене закона*	Обрачунат Бруто 2 у 2020. години после примене закона*	Износ уплате у буџет РС	
	1.	2.	3.	(2-3)	
I	4.313.516	4.844.950	4.679.950	165.000	
II	3.880.651	4.338.800	4.190.800	148.000	
III	4.066.545	4.682.000	4.523.000	159.000	
IV	4.233.756	4.682.000	4.523.000	159.000	
V	4.411.890	4.562.200	4.407.200	155.000	
VI	3.871.645	4.682.000	4.523.000	159.000	
VII	4.333.507	4.844.950	4.679.950	165.000	
VIII	4.115.944	4.562.200	4.407.200	155.000	
IX	3.916.221	4.682.000	4.523.000	159.000	
X	4.044.473	4.682.000	4.523.000	159.000	
XI	3.866.551	4.562.200	4.407.200	155.000	
XII	3.913.520	4.844.950	4.679.950	165.000	
УКУПНО	48.968.219	55.970.250	54.067.250	1.903.000	

* Закон о привременом уређивању основица за обрачун и исплату плата, односно зарада и других сталних примања код корисника јавних средстава

5.11. Распон исплаћених и планираних зарада у 2020. години						у динарима
		Исплаћена у 2019. години		Планирана у 2020. години		
		Бруто 1	Нето	Бруто 1	Нето	
1	2	3	4	5	6	
Запослени без пословодства	Најнижа зарада	47.429	34.778	52.694	38.638	
	Највиша зарада	96.211	68.974	106.890	76.630	
Пословодство	Најнижа зарада	116.836	83.432	119.242	85.151	
	Највиша зарада	116.836	83.432	119.242	85.151	

ЈКП ДРИНА Мали Зворник – Програм пословања предузећа за 2020. годину

5.12. Накнаде Надзорног одбора у нето износу									у динарима
Месец	Надзорни одбор - реализација 2019. година				Надзорни одбор - план 2020. година				
	Укупан износ	Накнада председника	Накнада члана	Број чланова	Укупан износ	Накнада председника	Накнада члана	Број чланова	
	1+(2*3)	1	2	3	1+(2*3)	1	2	3	
I	17.313	13.466	3.847	1	25.700	16.360	4.670	2	
II					25.700	16.360	4.670	2	
III									
IV	17.383	13.520	3.863	1	25.700	16.360	4.670	2	
V	18.094	14.073	4.021	1	25.700	16.360	4.670	2	
VI									
VII	17.200	13.378	3.822	1	25.700	16.360	4.670	2	
VIII	17.200	13.378	3.822	1	25.700	16.360	4.670	2	
IX	18.419	14.326	4.093	1	25.700	16.360	4.670	2	
X	17.859	13.890	3.969	1	25.700	16.360	4.670	2	
XI	19.402	15.091	4.311	1	25.700	16.360	4.670	2	
XII	19.402	15.091	4.311	1	25.700	16.360	4.670	2	
УКУПНО	162.272	126.213	36.059		257.000	163.600	46.700		
ПРОСЕК	13.523	10.518	3.005	1	21.420	13.630	3.895	2	

5.13 Накнаде Надзорног одбора у бруто износу											у динарима
Месец	Надзорни одбор - реализација 2019. година					Надзорни одбор - план 2020. година					
	Укупан износ	Накнада председника	Накнада члана	Број чланова	Уплата у буџет	Укупан износ	Накнада председника	Накнада члана	Број чланова	Уплата у буџет	
	1+(2*3)	1	2	3	4	1+(2*3)	1	2	3	4	
I	27.394	21.307	6.087	1	0	41.564	25.886	7.839	2	0	
II						41.564	25.886	7.839	2	0	
III										0	
IV	27.505	21.393	6.112	1	0	41.564	25.886	7.839	2	0	
V	28.630	22.268	6.362	1	0	41.564	25.886	7.839	2	0	
VI										0	
VII	27.215	21.168	6.047	1	0	41.564	25.886	7.839	2	0	
VIII	27.215	21.168	6.047	1	0	41.564	25.886	7.839	2	0	
IX	29.144	22.668	6.479	1	0	41.564	25.886	7.839	2	0	
X	28.258	21.978	6.280	1	0	41.564	25.886	7.839	2	0	
XI	30.699	23.878	6.821	1	0	41.564	25.886	7.839	2	0	
XII	30.699	23.878	6.821	1	0	41.564	25.886	7.839	2	0	
УКУПНО	256.759	199.706	57.053		0	415.640	258.860	78.390		0	
ПРОСЕК	21.396	16.642	4.754	1		34.638	21.570	6.534	2	0	

6. КРЕДИТНА ЗАДУЖЕНОСТ

Кредитор	Назив кредита / Пројекта	Оригинална валута	Гаранција државе ДА/НЕ	Стање кредитне задужености у оригиналној валути на дан 31.12.2019. године	Стање кредитне задужености у динарима на дан 31.12.2019. године
1	2	3	4	5	6
Домаћи кредитор					
BANCA INTESA AD	Наменски инвестициони кредит	ЕУР	НЕ	18.567	2.312.417
BANCA INTESA AD	Револвинг кредит	РСД	НЕ		2.750.000
КОМЕРЦИЈАЛНА БАНКА АД	Кредит за текућу ликвидност	РСД	НЕ		3.000.000
.....					
.....					
Страни кредитор					
KFW	Развој тржишта биомасе у Републици Србији	ЕУР	ДА	1.879.875	220.950.000
.....					
.....					
.....					
Укупно кредитно задужење				1.898.442	229.012.417
<i>од чега за ликвидност</i>					5.750.000
<i>од чега за капиталне пројекте</i>					223.262.417

Година повлачења кредита	Рок отплате без периода чека	Период чека (Grace period)	Датум прве отплате	Каматна стопа	Број отплата током једне године	План плаћања по кредиту за текућу годину у динарима		Стање кредитне задужености у оригиналној валути на дан 31.12.2019. текуће године	Стање кредитне задужености у динарима на дан 31.12.2019. текуће године
						Укупно главница	Укупно камата		
7	8	9	10	11	12	13	14	15	16
-	-	-	-	-	-	-	-	-	-
2016.	2021.	нема	03.01.2017.	3,75%	12	1.050.468 РСД	102.336 РСД	18.567	2.312.417
2019.	2020.			5,90%		-	159.499 РСД	-	2.750.000
2019.	2020.			4,00%		-	131.667 РСД	-	3.000.000
2019.	2039.	2021	11.10.2021.	1,10 %	2	0	0	1.879.875	220.950.000
								1.898.442	229.012.417

6.1. ПЛАНИРАНО КРЕДИТНО ЗАДУЖИВАЊЕ У 2020. ГОДИНИ

Кредитор	Назив кредита / Пројекта	Оригинална валута	Гаранција државе ДА/НЕ	Година повлачења кредита	Рок отплате без периода чека
1	2	3	4	5	6
Домаћи кредитор	-	-	-	-	-
BANCA INTESA AD	Наменски инвестициони кредит	ЕУР	НЕ	2016.	2021.
BANCA INTESA AD	Револвинг кредит	РСД	НЕ	2019.	2020.
КОМЕРЦИЈАЛНА БАНКА АД	Кредит за текућу ликвидност	РСД	НЕ	2019.	2020.
.....					
.....					
Страни кредитор					
KFW	Развој тржишта биомасе у Републици Србији	ЕУР	ДА	2019.	2039
.....					
.....					
.....					
.....					
Укупно кредитно задужење		227.965.330			
<i>од чега за ликвидност</i>		5.750.000			
<i>од чега за капиталне пројекте</i>		222.215.330			

Период чека (Grace period)	Датум прве отплате	Каматна стопа	Број отплата током једне године	План плаћања по кредиту за текућу годину у динарима		Стање кредитне задужености у оригиналној валути на дан 31.12.2020. текуће године	Стање кредитне задужености у динарима на дан 31.12.2020. текуће године
				Укупно главница	Укупно камата		
7	8	9	10	11	12	13	16
-	-	-	-	-	-	-	-
нема	03.01.2018.	3,75%	12	1.047.087 РСД	170.547 РСД	9.655	1.265.330
нема		5,90%			159.499 РСД		2.750.000
нема		4,00%			131.667 РСД		3.000.000
2021	10.11.2021	1.10%	2	0	0	1.879.875	220.950.000
						1.889.530	227.965.330

7. ПЛАНИРАНА ФИНАНСИЈСКА СРЕДСТВА ЗА НАБАВКУ ДОБАРА, РАДОВА И УСЛУГА

у динарима

Редни број	ПОЗИЦИЈА	Реализација (процена) у 2019. години	План за 01.01.-31.03.2020.	План за 01.01.-30.06.2020.	План за 01.01.-30.09.2020.	План за 01.01.-31.12.2020.
ДОБРА						
1.	Коришћено путничко возило	0	500.000	500.000	500.000	500.000
2.	Специјално комунално возило за пробијање и прочишћавање канализационих цеви	0	0	3.200.000	3.200.000	3.200.000
	Укупно добра:					3.700.000
УСЛУГЕ						
1.	Пројектовање и геодетске услуге на санацији ценовода и изградње мање црпне станице у Радаљу	0	850.000	850.000	850.000	850.000
2.	Анализа постојећег стања на бунару ШИПАД	0	0	830.000	830.000	830.000
	Укупно услуге:					1.680.000
РАДОВИ						
1.	Пресељење возног парка на нову локацију	0	0	3.500.000	7.000.000	7.000.000
2.	Санација ценовода и изградња мање црпне станице у Радаљу	0	0	2.150.000	6.150.000	10.150.000
	Укупно радови:					17.150.000
УКУПНО = ДОБРА + УСЛУГЕ + РАДОВИ						22.530.000

9. ПРИКАЗ ПЛАНИРАНИХ И РЕАЛИЗОВАНИХ ИНДИКАТОРА ПОСЛОВАЊА

		2017. година	2018. година	2019. година	2020. година
Укупни капитал	План	134.368	135.175	137.228	138.987
	Реализација	134.817	136.300	137.522	-
	% одступања реализације од плана	0%	+1%	0%	-
	% одступања реализације у односу на реализацију претходне године	-	+1%	+1%	+1%
Укупна имовина	План	244.809	244.520	254.771	257.228
	Реализација	244.520	250.456	255.478	-
	% одступања реализације од плана	-0%	+2%	+0%	-
	% одступања реализације у односу на реализацију претходне године	-	+2%	+2%	+1%
Пословни приходи	План	132.649	132.662	130.641	146.350
	Реализација	124.448	109.622	117.350	-
	% одступања реализације од плана	-6%	-17%	-10%	-
	% одступања реализације у односу на реализацију претходне године	-	-12%	+7%	25%
Пословни расходи	План	128.886	126.781	124.748	139.335
	Реализација	120.036	103.929	108.167	-
	% одступања реализације од плана	-7%	-18%	-13%	-
	% одступања реализације у односу на реализацију претходне године	-	-13%	+4%	+29%
Пословни резултат	План	3.783	5.881	5.893	7.015
	Реализација	4.412	5.693	9.183	-
	% одступања реализације од плана	+17%	-3%	+56%	-
	% одступања реализације у односу на реализацију претходне године	-	+29%	+61%	-24%
Нето резултат	План	483	781	643	1.465
	Реализација	501	1.003	1.863	-
	% одступања реализације од плана	+4%	+28%	+190%	-
	% одступања реализације у односу на реализацију претходне године	-	+100%	+86%	-21%
Број запослених на дан 31.12.	План	62	62	64	60
	Реализација	60	60	60	-
	% одступања реализације од плана	-3%	-3%	-6%	-
	% одступања реализације у односу на реализацију претходне године	-	0%	0%	0%
Просечна нето зарада	План	38.641	39.415	41.698	46.752
	Реализација	38.022	38.302	40.974	-
	% одступања реализације од плана	-2%	-3%	-2%	-
	% одступања реализације у односу на реализацију претходне године	-	+1%	+7%	14%
Инвестиције	План	38.810	10.230	12.500	500
	Реализација	25.829	10.115	12.350	-
	% одступања реализације од плана	-33%	-1%	-1%	-
	% одступања реализације у односу на реализацију претходне године	-	-61%	+22%	-96%
Напомена: У последњој колони код % одступања реализације у односу на реализацију претходне године, пореде се план за 2020. годину и реализација из 2019. године.					
Просечна нето зарада = збир свих исплаћених нето зарада у години / 12 / број запослених					

ЈКП ДРИНА Мали Зворник – Програм пословања предузећа за 2020. годину

	2017. година реализација	2018. година реализација	2019. година реализација (процена)	План 2020. година
ЕБИТДА	10.012	7.304	11.033	10.665
ROA	0,2	0,8	0,73	0,57
ROE	0,37	0,14	0,14	1,05
Дуг / капитал	81	84	86	86
Ликвидност	33	26	18	19
% зарада у пословним приходима	45	47	47	44

у 000 динара

	Стање на дан 31.12.2017.	Стање на дан 31.12.2018.	Стање на дан 31.12.2019.	План на дан 31.12.2020.
Кредитно задужење без гаранције државе	10.167	9.113	8.062	7.015
Кредитно задужење са гаранцијом државе	0	0	220.950	220.950
Укупно кредитно задужење	10167	9113	229012	227965

у 000 динара

		2017. година	2018. година	2019. година	План 2020. година
Субвенције	План	7.506	6.200	6.000	6.000
	Пренето	7.506	6.199	6.000	-
	Реализовано	7.506	6.199	6.000	-
Остали приходи из буџета	План				
	Пренето				-
	Реализовано				-
Укупно приходи из буџета	План	7.506	6.200	6.000	6.000
	Пренето	7.506	6.199	6.000	-
	Реализовано	7.506	6.199	6.000	-

НАПОМЕНА:

ЕБИТДА (Earnings before Interest, Taxes, Depreciation and Amortization) представља добитак предузећа пре опорезивања који се добија када се одузму само оперативни трошкови, а без искључивања трошкова камате и амортизације. Рачуна се тако што се добитак/губитак пре опорезивања коригује за расходе камата и амортизацију.

ROA (Return on Assets) - Стопа приноса средстава рачуна се тако што се (нето добит / укупна средства) *100

ROE (Return on Equity) - Стопа приноса капитала рачуна се тако што се (нето добит / капитал)*100

Оперативни новчани ток - новчани ток из пословних активности

Дуг / капитал представља однос укупног дуга (дугорочна резервисања и обавезе, одложене пореске обавезе и краткорочне обавезе), и капитала (укупна ставка из пасиве биланса стања) *100.

Ликвидност представља однос (обртна средства / краткорочне обавезе)*100.

% зарада у пословним приходима - (Трошкови зарада, накнада зарада и остали лични расходи / пословни приходи)*100

10. ЗАКЉУЧАК

Један од битних проблема у пословању ЈКП ДРИНА су цене комуналних услуга које и даље нису на нивоу економских цена. Разлику између тренутних и економских цена оснивач ће надоместити одобравањем субвенције за текуће пословање у износу од 6.000.000 динара.

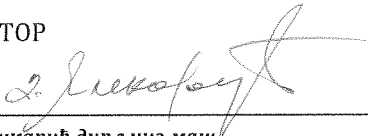
Субвенција ће се користити за измиривање трошкова текућег пословања.

Приходи, расходи и зараде су планирани на нивоу плана из предходних година јер обим активности не одступа битно од досадашњег.


План је рађен у складу са планом и извршењем за 2019. годину као и у складу са датим смерницама. У потпуности је реалан и остварив, у складу са свим законодавним и стратешким оквиром на националном и локалном нивоу.



ДИРЕКТОР


Драган Чикарић дипл.инг.маш

ПРЕДСЕДНИК НАДЗОРНОГ ОДБОРА


Драган Сикирић дипл.инг.маш