

Република Србија
СКУПШТИНА ОПШТИНЕ МАЛИ ЗВОРНИК
Број: 06- 2312/2017-1
Дана, 22.12.2017. године
МАЛИ ЗВОРНИК

03-1553/1
03.01.2018
МАЛИ ЗВОРНИК

На основу члана 50. Закона о јавним предузећима ("Сл. гласник РС", број 119/12), члана 32. тачке 20. Закона о локалној самоуправи („Сл.гласник РС“ број 129/07), члана 114. Статута општине Мали Зворник („Сл.лист општине Мали Зворник“ број 5/15 – пречишћен текст) и члана 96. става 2. Пословника Скупштине општине Мали Зворник („Сл.лист општине Мали Зворник“ број 13/08 и 2/09), Скупштина општине Мали Зворник, на седници одржаној дана 22.12.2017. године, донела је следеће

РЕШЕЊЕ

I

Даје се сагласност на Програм пословања Јавног комуналног предузећа " Дрина" Мали Зворник за 2018. годину број 03-1553 од 27.11.2017. године, који је усвојен на седници Надзорног одбора Јавног комуналног предузећа "Дрина" Мали Зворник одржаној 29.11.2017. године.

II

Решење ступа на снагу даном доношења и објавиће се у "Службеном листу општине Мали Зворник".

III

Решење доставити: Мали Зворник, служби буџета и архиви.

ПРЕДСЕДНИК
СКУПШТИНЕ ОПШТИНЕ
Радован Тадић, дипл. правник



На основу члана 14. Статута, Надзорни одбор Јавног комуналног предузећа "Дрина" Мали Зворник, на својој 39.- ој редовној седници, одржаној дана 29.11.2017.године, донео је

О Д Л У К У

о усвајању програма пословања за 2018.годину

Члан 1.

Усваја се Програм пословања ЈКП ДРИНА Мали Зворник за 2018. годину, као у предложеном тексту.

Члан 2.

За спровођење Програма пословања задужује се директор и одговарајуће стручне службе.

Члан 3.

Одлуку и Програм пословања доставити: СО-е Мали Зворник, Служби рачуноводства и архиви предузећа.

Број:01-1554/5

Дана: 29.11.2017.

Председник Надзорног Одбора



Драган Сикирић, дипл.инг.маш.



ЈАВНО КОМУНАЛНО
ПРЕДУЗЕЋЕ
ЈК ДРИНА
МАЛИ ЗВОРНИК
Рибарска 23
Број: 03-1553
Датум: 27.11.2017. године

ПРОГРАМ ПОСЛОВАЊА

ПРЕДУЗЕЋА ЗА 2018. ГОДИНУ

У Малом Зворнику, новембар 2017. године

САДРЖАЈ:

1. ПРОФИЛ ПРЕДУЗЕЋА – ОПШТИ ПОДАЦИ	4
1.1 Статус, правна форма и делатност предузећа	4
1.2 Делатност од општег интереса поверене јавном комуналном предузећу	5
1.3 Право коришћења средстава у јавној својини и вредност укупног капитала	5
1.4 Мисија, визија, циљеви и приоритети у развоју предузећа	6
1.5. Законодавни и стратешки оквир на националном и локалном нивоу	7
1.6 Дугорочни и средњорочни план пословне стратегије и развоја	8
1.7 Организациона шема предузећа	9
2. АНАЛИЗА ПОСЛОВАЊА У 2017. ГОДИНИ	10
2.1 Услуге изношења смећа	10
2.2 Свабдевање водом	11
2.3 Пружање услуга грејања	11
2.4 Биланс стања на дан 31.12.2017. године	12
2.5 Биланс успеха за период 01.01. – 31.12.2017. године	17
2.6 Извештај о токовима готовине за 2017. годину	20
3. ПЛАНИРАНИ ИЗВОРИ ПРИХОДА И ПОЗИЦИЈЕ РАСХОДА ПО НАМЕНАМА	22
3.1 Планирана динамика кретања цена воде у 2018. години	22
3.2 Планирана динамика кретања цена грејања у 2018. години	23
3.3 Планирана динамика кретања цена уклањања отпада у 2018. години	24
3.4 План физичког обима пружања услуга у 2018. години	25
3.5 Биланс стања	26
3.6 Биланс успеха	31
3.7 Извештај о токовима готовине	34
3.8 Трошкови запослених	36

4. ПРИХОДИ И РАСХОДИ – АНАЛИТИЧИ ПРИКАЗ СА ИНДИКАТОРИМА	38
4.1 Приходи	38
4.2 Расходи	39
4.3 Финансијски план – основни показатељи	41
4.4 Субвенције и остали приходи из буџета	42
4.5 Средства за посебне намене	42
5. ПЛАН ЗАРАДА И ЗАПОШЉАВАЊА	43
5.1 Структура запослених по секторима/радним јединицама	43
5.2 Квалификациона структура	44
5.3 Старосна структура	44
5.4 Структура по полу	44
5.5 Структура по времену у радном односу	44
5.6 Динамика запошљавања	45
5.7 Исплаћена маса за зараде, број запослених и просечна зарада по месецима за 2017. годину – Бруто 1	46
5.8 Маса за зараде, број запослених и просечна зарада по месецима за 2018. годину – Бруто 1	46
5.9 Маса за зараде, број запослених и просечна зарада по месецима за 2018. годину – Бруто 2	47
5.10 План обрачуна и исплате зарада у 2018. години	47
5.11 Накнаде Надзорног одбора у нето износу	48
5.12 Накнаде Надзорног одбора у бруто износу	48
6. КРЕДИТНА ЗАДУЖЕНОСТ	49
6.1 Планирано кредитно задуживање у 2018. години	50
7. ПЛАНИРАНА ФИНАНСИЈСКА СРЕДСТВА ЗА НАБАВКУ ДОБАРА, РАДОВА И УСЛУГА	51
8. ПЛАН ИНВЕСТИЦИЈА	52
9. ПРИКАЗ ПЛАНИРАНИХ И РЕАЛИЗОВАНИХ ИНДИКАТОРА ПОСЛОВАЊА	53
10. ЗАКЉУЧАК	55

1. ПРОФИЛ ПРЕДУЗЕЋА – ОПШТИ ПОДАЦИ

1.1. Статус, правна форма и делатност предузећа

Јавно комунално предузеће ДРИНА Мали Зворник у разним формама своје организованости комуналне делатности, на територији општине Мали Зворник обавља од 1970. године.

Од тога обављање комуналне делатности се вршило у оквиру Комуналног стамбеног предузећа све до 1979. године. Реорганизацијом Комуналног стамбеног предузећа, 1979. године, формирано је ново предузеће и то Комунална радна организација „Дрина“ све до 1989. године. Изменом законског прописа ово предузеће је претрпело промене 1989. године, и организовано је као Јавно комунално предузеће „Дрина“ Мали Зворник, на основу Одлуке Скупштине Мали Зворник бр. 06-580/89 од 28.12.1989. године.

Јавно комунално предузеће ДРИНА Мали Зворник од оснивања, односно од 1989. године обавља све комуналне делатности на територији општине Мали Зворник, почев од водоснабдевања, сакупљања и одвожења смећа, грејања, погребних услуга и других услуга у складу са одлукама о поверавању послова од стране оснивача.

Правни положај и статус предузећа је регулисан Одлуком о основању Јавног комуналног предузећа ДРИНА Мали Зворник и Статутом предузећа. Последње измене ових аката, ради усаглашавања са новим законом о јавним предузећима, су биле у октобру и новембру 2016. године.

Предузеће функционише у правној форми „**јавно предузеће**“, а оснивач СО Мали Зворник је једини власник тј. власник 100% капитала.

1.2. Делатности од општег интереса поверене јавном комуналном предузећу

ЈКП ДРИНА Мали Зворник, основано је ради обављања следећих комуналних делатности које су, Законом о јавним предузећима и Законом о комуналним делатностима, дефинисане као делатности од општег интереса:

- Снабдевање водом за пиће;
- Пречишћавање и одвођење атмосферских и отпадних вода;
- Сакупљање комуналног отпада;
- Управљање пијацама и гробљем;
- Одржавање јавних и зелених површина;
- Пружање услуга даљинског грејања.

Поред наведених комуналних делатности предузеће обавља и пратеће (споредне) делатности које су једним делом у функцији обављања основних комуналних послова, а једним делом се нуде и пружају на слободном тржишту. Делатности које имају највећи утицај на пословање предузећа, из ове категорије, су:

- Контрола и одржавање ПП апарата;
- Одржавање уличне расвете;
- Извођење грађевинских радова;
- Одржавање улица и путева (зимска служба).

1.3. Право коришћења средстава у јавној својини и вредност укупног капитала

Књиговодствена вредност капитала са којим располаже и послује ЈКП ДРИНА Мали Зворник, на дан 31.12.2016. године, износи 55.451.000 динара.

Вредност уплаћеног новчаног дела основног капитала уписаног код АПР као надлежног регистрационог тела износи 6.160.000 динара, док ненувчани део основног капитала у АПР-у није евидентиран.

Од средстава која су по Закону о јавној својини означена као средства у јавној својини, предузеће у функцији обављања поверених делатности користи и одржава у функционалном стању следеће комуналне објекте:

- систем јавног водоснабдевања укључујући бунаре, мреже и све друге уређаје потребне за функционалан рад;

- канализационе мреже за одвођење отпадних вода са пречистачем отпадних вода и свим другим објектима и уређајима на мрежи.

1.4. Мисија, визија, циљеви и приоритети у развоју предузећа

Мисија

Обезбеђивање услова за уредно, квалитетно и економски задовољавајуће пружање свих врста комуналних услуга грађанима општине Мали Зворник с посебним освртом на заштиту животне средине и сталну бригу о задовољству корисника наших услуга.

Визија

Савремено, технички и технолошки опремљено, предузеће које је развило иновативне и сигурне начине за пружање услуга из области комуналне привреде, које примењује најбоље примере светске праксе у области заштите животне средине и одрживог развоја и које је, због тога, препознато као модел за функционисање предузећа за пружање комуналних услуга у региону.

Циљеви и приоритети

Основни циљ предузећа континуирано пружање комуналних услуга високог квалитета по прихватљивим ценама. Да би се ово остварило потребно је да се:

- свим корисницима континуирано обезбеђује довољна количина квалитетне воде за пиће,
- обезбеди одвођење и пречишћавање свих генерисаних количина отпадних вода,
- обезбеди прикупљање и одвоз смећа у свим месним заједницама,
- обезбеди уредно снабдевање корисника топлотном енергијом,
- редовно одржавају јавне површине, локални и некатегорисани путеви и улична расвета,
- одржи ниво процеса код свих осталих делатности
- повећа проценат наплативости потраживања који обезбеђује опстанак и развој предузећа,
- одржи ценовна политика која узима у обзир социјално економске прилике у земљи, а истовремено не угрожава функционалност и одрживост комуналног система.

1.5. Законодавни и стратешки оквир на националном и локалном нивоу

Обавеза доношења годишњег програма пословања утврђена је одредбама члана 59. став 2. Закона о јавним предузећима и то за јавна предузећа и зависна друштва капитала чији је оснивач јавно предузеће.

Програм пословања је документ који формулише тренутну позицију предузећа, будуће циљеве и задатке за организације, стратегије и акционе планове за постизање тих циљева. Као важан документ садржи прецизне актуелне податке и реалистична предвиђања за будућност, те стога представља комбинацију стратешког, комерцијалног, оперативног, инвестиционог и финансијског плана.

Програм пословања се доноси за сваку календарску годину и доставља се оснивачу јавног предузећа ради давања сагласности.

Основни закони и подзаконска акта која уређују пословање предузећа су:

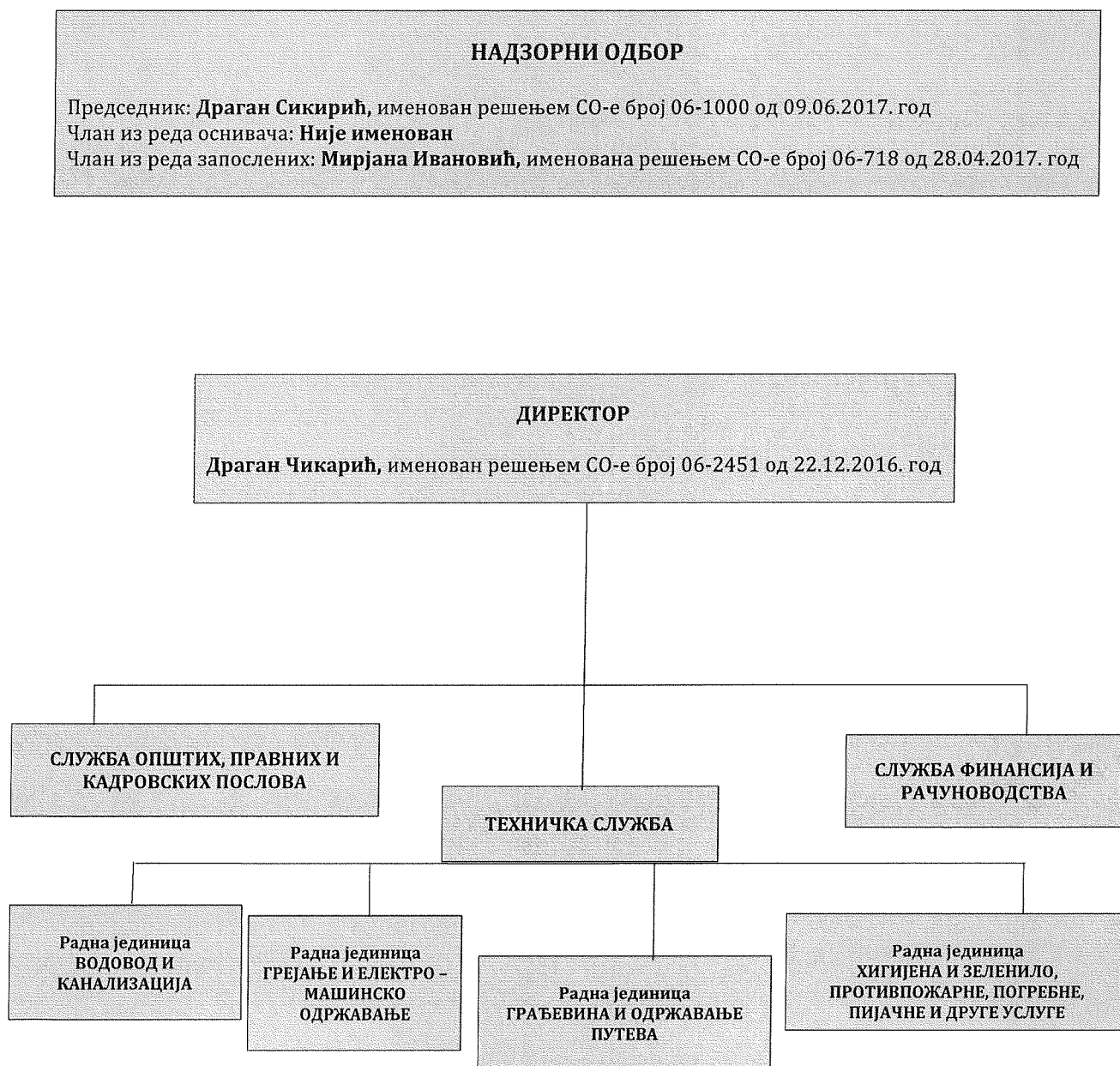
- Закон о јавним предузећима („Сл. гласник РС“, бр. 15/2016)
- Закон о раду („Сл. гласник РС“, бр. 24/2005, 61/2005, 54/2009, 32/2013 и 75/2014)
- Закон о облигационим односима („Сл. лист СФРЈ“, бр. 29/78, 39/85, 45/89 - одлука УСЈ и 57/89, „Сл. лист СРЈ“, бр. 31/93 и „Сл. лист СЦГ“, бр. 1/2003 - Уставна повеља)
- Закон о порезу на додату вредности („Службени гласник РС“, бр. 84/04, 86/04 - исправка, 61/05, 61/07, 93/12, 108/13, 68/14 - др. закон, 142/14, 83/15, 108/16 и 7/2017 - усклађени дин. изн.)
- Закон о рачуноводству („Сл. гласник РС“, бр. 62/2013)
- Закон о буџетском систему („Сл. гласник РС“, бр. 54/2009, 73/2010, 101/2010, 101/2011, 93/2012, 62/2013, 63/2013 - испр. 108/2013, 142/2014 и 68/2015 - др. Закон и 103/15)
- Закон о комуналним делатностима („Сл. гласник РС“, број 88/2011 и 104/2016),
- Закон о привредним друштвима („Сл. гласник РС“, бр. 36/2011, 99/2011, 83/2014 - др. закон и 5/2015),
- Закон о локалној самоуправи („Сл. гласник РС“, број 129/2007 и 83/2014),
- Закон о привременом уређивању основица за обрачун и исплату плата, односно зарада и других сталних примања код корисника јавних средстава („Сл. гласник РС“, бр. 116/2014)
- Закон о финансирању локалне самоуправе („Сл. гласник РС“, бр. 62/2006, 47/2011, 93/2012, 99/2013 - усклађени дин. изн., 125/2014 - усклађени дин. изн. и 95/2015 - усклађени дин. изн., 83/2016, 91/2016 - усклађени дин. изн., 104/2016 др. закон)
- Закон о начину одређивања максималног броја запослених у јавном сектору („Службени гласник РС“, бр. 68/2015)
- Закона о јавним набавкама („Сл. гласник РС“, бр. 124/2012, 14/2015 и 68/2015).

- Закон о измирењу новчаних обавеза у комерцијалним трансакцијама („Сл. гласник РС“, бр. 119/2012 и 68/2015)
- Закон о водама („Сл. гласник РС“, бр. 30/2010, 93/2012 и 101/2016)
- Водопривредна основа РС („Сл. гласник РС“, бр.11/2002)
- Закон о управљању отпадом („Сл. гласник РС“, бр. 36/2009, 88/2010 и 14/2016)
- Уредба о начину и контроли обрачуна исплата зарада у јавним предузећима („Сл. гласник РС“ број 27/2014),
- Уредба о поступку за прибављање сагласности за ново запошљавање и додатно радно ангажовање код корисника јавних средстава („Сл. гласник РС“, бр. 113/2013, 21/2014, 66/2014, 118/2014, 22/2015 и 59/2015)
- Правилник о обрасцима тромесечних извештаја о реализацији годишњег односно трогодишњег програма пословања јавних предузећа („Сл. гласник РС“, бр. 36/2016)
- Фискална стратегија за 2016. годину са пројекцијама за 2017. и 2018. годину
- Статут општине Мали Зворник („Сл. лист општине Мали Зворник“ од 01.09.2008. године - пречишћени текст)
- Одлуке о промени оснивачког акта Јавног комуналног предузећа ДРИНА Мали Зворник - пречишћени текст („Сл. лист општине Мали Зворник“, 08/16 од 10.10.2016. године)
- Статут ЈКП ДРИНА Мали Зворник
- Посебан колективни уговор за јавна комунална предузећа („Сл. гласник РС“, бр. 27/2015)
- Колективни уговор у ЈКП ДРИНА Мали Зворник (број 02-877 од 25.09.2015.године).
- Смернице за израду годишњих програма пословања за 2018. годину, односно трогодишњих програма пословања за период 2018. - 2020. године.

1.6. Дугорочни и средњорочни план пословне стратегије и развоја

- Предузеће је донело Средњорочни план пословне стратегије и развоја дана 11.07.2017. године, а одлуком Скупштине општине Мали Зворник број 06-1273/2017-1 од 31.08.2017. године је дата сагласност на исти.
- Предузеће је донело Дугорочни план пословне стратегије и развоја дана 11.07.2017. године, а одлуком Скупштине општине Мали Зворник број 06-1273/2017-2 од 31.08.2017. године је дата сагласност на исти.

1.7. ОРГАНИЗАЦИОНА ШЕМА



2. АНАЛИЗА ПОСЛОВАЊА У 2017. ГОДИНИ

2.1. Услуге изношења смећа

Услуге изношења смећа користи 2.907 домаћинстава, од тога 1.629 домаћинстава у паушалном износу, а остала 1.278 домаћинстава у површини од 85.790 м², и то:

- Мали Зворник	712
- Доње Насеље	542
- Радаљ	383
- Брасина	386
- Цулине	71
- Доња Борина	359
- Сакар	120
- Велика Река	199
- Доња Трешњица	71
- Будишић	24
- Амајић	28
- Д. Читлук	12

Услуге изношења смећа такође користи 116 предузећа и 167 радњи. Смеће се износи са 141.423м² отвореног пословног простора и 52.218м² затвореног пословног простора.

Од чега је у I категорији корисника :

- 87 корисника
- 17.719м² затвореног простора,
- 13.380м² отвореног простора,

у II категорији корисника

- 196 корисника
- 34.499м² затвореног простора,
- 128.044м² отвореног простора.

2.2. Снабдевање водом

Водом се снабдева 3.090 домаћинства , и то:

- Мали Зворник	807
- Доње Насеље	622
- Радаљ	158
- Доња Борина	492
- Брасина	452
- Сакар	201
- Чулине	79
- Читлук	49
- Велика Река	230

У току године ова домаћинства потроше око 296.740м³ воде, односно 24.730м³ месечно, од чега:

- 125.730м³ са канализацијом,
- 171.010м³ без канализације,

Воду такође користи 96. предузећа и 182. радње.

Они потроше око 31.320м³ воде у току године , односно 2.610м³ месечно, од чега:

- 25.800м³ воде са канализацијом,
- 5.520м³ воде без канализације.

2.3. Пружање услуга грејања

Услуге грејања пружају се за 308 домаћинстава, 27 предузећа и установе и 1. радњу. Греје се укупно 26.230м² , и то:

-грађани	15.500м ²
-предузећа и радње и установе	10.730м ²

У 2017. години трајно се искључило са грејања 26 корисника из категорије домаћинства и 2 корисника из категорије привреда.

ЈКП ДРИНА Мали Зворник – Програм пословања предузећа за 2018. годину

2.4. БИЛАНС СТАЊА на дан 31.12.2017.				
				у 000 динара
Група рачуна, рачун	ПОЗИЦИЈА	АОП	План 31.12.2017.	Реализација (процена) 31.12.2017.
1	2	3	4	5
	АКТИВА			
0	А. УПИСАНИ А НЕУПЛАЋЕНИ КАПИТАЛ	0001	200.984	209.522
	Б.СТАЛНА ИМОВИНА (0003+0010+0019+0024+0034)	0002		
1	I. НЕМАТЕРИЈАЛНА ИМОВИНА (0004+0005+0006+0007+0008+0009)	0003		
010 и део 019	1. Улагања у развој	0004		
011, 012 и део 019	2. Концесије, патенти, лиценце, робне и услужне марке, софтвер и остала права	0005		
013 и део 019	3. Гудвил	0006		
014 и део 019	4. Остала нематеријална имовина	0007		
015 и део 019	5. Нематеријална имовина у припреми	0008		
016 и део 019	6. Аванси за нематеријалну имовину	0009		
2	II. НЕКРЕТНИНЕ, ПОСТРОЈЕЊА И ОПРЕМА (0011 + 0012 + 0013 + 0014 + 0015 + 0016 + 0017 + 0018)	0010	199.273	207.869
020, 021 и део 029	1. Земљиште	0011	7.863	7.863
022 и део 029	2. Грађевински објекти	0012	110.960	107.360
023 и део 029	3. Постројења и опрема	0013	15.473	16.274
024 и део 029	4. Инвестиционе некретнине	0014		
025 и део 029	5. Остале некретнине, постројења и опрема	0015		
026 и део 029	6. Некретнине, постројења и опрема у припреми	0016	62.923	76.399
027 и део 029	7. Улагања на туђим некретнинама, постројењима и опреми	0017		
028 и део 029	8. Аванси за некретнине, постројења и опрему	0018	2.080	0
3	III. БИОЛОШКА СРЕДСТВА (0020 + 0021 + 0022 + 0023)	0019		
030, 031 и део 039	1. Шуме и вишегодишњи засади	0020		
032 и део 039	2. Основно стадо	0021		
037 и део 039	3. Биолошка средства у припреми	0022		
038 и део 039	4. Аванси за биолошка средства	0023		
04. осим 047	IV. ДУГОРОЧНИ ФИНАНСИЈСКИ ПЛАСМАНИ 0025 + 0026 + 0027 + 0028 + 0029 + 0030 + 0031 + 0032 + 0033)	0024	1.712	1.653
040 и део 049	1. Учешћа у капиталу зависних правних лица	0025		
041 и део 049	2. Учешћа у капиталу придружених правних лица и заједничким подухватима	0026		
042 и део 049	3. Учешћа у капиталу осталих правних лица и друге хартије од вредности расположиве за продају	0027		

ЈКП ДРИНА Мали Зворник – Програм пословања предузећа за 2018. годину

део 043, део 044 и део 049	4. Дугорочни пласмани матичним и зависним правним лицима	0028		
део 043, део 044 и део 049	5. Дугорочни пласмани осталим повезаним правним лицима	0029		
део 045 и део 049	6. Дугорочни пласмани у земљи	0030		
део 045 и део 049	7. Дугорочни пласмани у иностранству	0031		
046 и део 049	8. Хартије од вредности које се држе до доспећа	0032		
048 и део 049	9. Остали дугорочни финансијски пласмани	0033	1.712	1.653
5	V. ДУГОРОЧНА ПОТРАЖИВАЊА (0035 + 0036 + 0037 + 0038 + 0039 + 0040 + 0041)	0034		
050 и део 059	1. Потраживања од матичног и зависних правних лица	0035		
051 и део 059	2. Потраживања од осталих повезаних лица	0036		
052 и део 059	3. Потраживања по основу продаје на робни кредит	0037		
053 и део 059	4. Потраживања за продају по уговорима о финансијском лизингу	0038		
054 и део 059	5. Потраживања по основу јемства	0039		
055 и део 059	6. Спорна и сумњива потраживања	0040		
056 и део 059	7. Остала дугорочна потраживања	0041		
288	В. ОДЛОЖЕНА ПОРЕСКА СРЕДСТВА	0042	136	136
	Г. ОБРТНА ИМОВИНА (0044 + 0051 + 0059 + 0060 + 0061 + 0062 + 0068 + 0069 + 0070)	0043	43.689	34.862
Класа 1	I. ЗАЛИХЕ (0045 + 0046 + 0047 + 0048 + 0049 + 0050)	0044	3.921	4.021
10	1. Материјал, резервни делови, алат и ситан инвентар	0045	3.433	3.302
11	2. Недовршена производња и недовршене услуге	0046		
12	3. Готови производи	0047		
13	4. Роба	0048		
14	5. Стална средства намењена продаји	0049		
15	6. Плаћени аванси за залихе и услуге	0050	488	719
	II. ПОТРАЖИВАЊА ПО ОСНОВУ ПРОДАЈЕ (0052 + 0053 + 0054 + 0055 + 0056 + 0057 + 0058)	0051	32.802	24.277
200 и део 209	1. Купци у земљи – матична и зависна правна лица	0052		
201 и део 209	2. Купци у Иностранству – матична и зависна правна лица	0053		
202 и део 209	3. Купци у земљи – остала повезана правна лица	0054		
203 и део 209	4. Купци у иностранству – остала повезана правна лица	0055		
204 и део 209	5. Купци у земљи	0056	32.802	24.277
205 и део 209	6. Купци у иностранству	0057		
206 и део 209	7. Остала потраживања по основу продаје	0058		
21	III. ПОТРАЖИВАЊА ИЗ СПЕЦИФИЧНИХ ПОСЛОВА	0059		
22	IV. ДРУГА ПОТРАЖИВАЊА	0060	2.115	1.794

ЈКП ДРИНА Мали Зворник – Програм пословања предузећа за 2018. годину

236	V. ФИНАНСИЈСКА СРЕДСТВА КОЈА СЕ ВРЕДНУЈУ ПО ФЕР ВРЕДНОСТИ КРОЗ БИЛАНС УСПЕХА	0061		
23 осим 236 и 237	VI. КРАТКОРОЧНИ ФИНАНСИЈСКИ ПЛАСМАНИ (0063 + 0064 + 0065 + 0066 + 0067)	0062		
230 и део 239	1. Краткорочни кредити и пласмани – матична и зависна правна лица	0063		
231 и део 239	2. Краткорочни кредити и пласмани – остала повезана правна лица	0064		
232 и део 239	3. Краткорочни кредити и зајмови у земљи	0065		
233 и део 239	4. Краткорочни кредити и зајмови у иностранству	0066		
234, 235, 238 и део 239	5. Остали краткорочни финансијски пласмани	0067		
24	VII. ГОТОВИНСКИ ЕКВИВАЛЕНТИ И ГОТОВИНА	0068	2.805	2.320
27	VIII. ПОРЕЗ НА ДОДАТУ ВРЕДНОСТ	0069	2.046	2.450
28 осим 288	IX. АКТИВНА ВРЕМЕНСКА РАЗГРАНИЧЕЊА	0070		
	Д. УКУПНА АКТИВА = ПОСЛОВНА ИМОВИНА (0001 + 0002 + 0042 + 0043)	0071	244.809	244.520
88	Ђ. ВАНБИЛАНСНА АКТИВА	0072		
	ПАСИВА			
	А. КАПИТАЛ (0402 + 0411 - 0412 + 0413 + 0414 + 0415 - 0416 + 0417 + 0420 - 0421) ≥ 0 = (0071 - 0424 - 0441 - 0442)	0401	134.368	134.817
30	I. ОСНОВНИ КАПИТАЛ (0403 + 0404 + 0405 + 0406 + 0407 + 0408 + 0409 + 0410)	0402	55.451	55.451
300	1. Акцијски капитал	0403		
301	2. Удели друштва са ограниченом одговорношћу	0404		
302	3. Улози	0405		
303	4. Државни капитал	0406	53.682	53.682
304	5. Друштвени капитал	0407		
305	6. Задружни удели	0408		
306	7. Емисиона премија	0409		
309	8. Остали основни капитал	0410	1.769	1.769
31	II. УПИСАНИ А НЕУПЛАЋЕНИ КАПИТАЛ	0411		
047 и 237	III. ОТКУПЉЕНЕ СОПСТВЕНЕ АКЦИЈЕ	0412		
32	IV. РЕЗЕРВЕ	0413	49	49
330	V. РЕВАЛОРИЗАЦИОНЕ РЕЗЕРВЕ ПО ОСНОВУ РЕВАЛОРИЗАЦИЈЕ НЕМАТЕРИЈАЛНЕ ИМОВИНЕ, НЕКРЕТНИНА, ПОСТРОЈЕЊА И ОПРЕМЕ	0414		
33 осим 330	VI. НЕРЕАЛИЗОВАНИ ДОБИЦИ ПО ОСНОВУ ХАРТИЈА ОД ВРЕДНОСТИ И ДРУГИХ КОМПОНЕНТИ ОСТАЛОГ СВЕОБУХВАТНОГ РЕЗУЛТАТА (потражна салда рачуна групе 33 осим 330)	0415		
33 осим 330	VII. НЕРЕАЛИЗОВАНИ ГУБИЦИ ПО ОСНОВУ ХАРТИЈА ОД ВРЕДНОСТИ И ДРУГИХ КОМПОНЕНТИ ОСТАЛОГ СВЕОБУХВАТНОГ РЕЗУЛТАТА (дуговна салда рачуна групе	0416		

JKP ДРИНА Мали Зворник – Програм пословања предузећа за 2018. годину

	33 осим 330)			
34	VIII. НЕРАСПОРЕЂЕНИ ДОБИТАК (0418 + 0419)	0417	78.868	79.317
340	1. Нераспоређени добитак ранијих година	0418	78.004	78.816
341	2. Нераспоређени добитак текуће године	0419	864	501
	IX. УЧЕШЋЕ БЕЗ ПРАВА КОНТРОЛЕ	0420		
35	X. ГУБИТАК (0422 + 0423)	0421		
350	1. Губитак ранијих година	0422		
351	2. Губитак текуће године	0423		
	Б. ДУГОРОЧНА РЕЗЕРВИСАЊА И ОБАВЕЗЕ (0425 + 0432)	0424	5.500	4.323
40	X. ДУГОРОЧНА РЕЗЕРВИСАЊА (0426 + 0427 + 0428 + 0429 + 0430 + 0431)	0425		
400	1. Резервисања за трошкове у гарантном року	0426		
401	2. Резервисања за трошкове обнављања природних богатстава	0427		
403	3. Резервисања за трошкове реструктурирања	0428		
404	4. Резервисања за накнаде и друге бенефиције запослених	0429		
405	5. Резервисања за трошкове судских спорова	0430		
402 и 409	6. Остала дугорочна резервисања	0431		
41	II. ДУГОРОЧНЕ ОБАВЕЗЕ (0433 + 0434 + 0435 + 0436 + 0437 + 0438 + 0439 + 0440)	0432	5.500	4.323
410	1. Обавезе које се могу конвертовати у капитал	0433		
411	2. Обавезе према матичним и зависним правним лицима	0434		
412	3. Обавезе према осталим повезаним правним лицима	0435		
413	4. Обавезе по емитованим хартијама од вредности у периоду дужем од годину дана	0436		
414	5. Дугорочни кредити и зајмови у земљи	0437	5.500	4.323
415	6. Дугорочни кредити и зајмови у иностранству	0438		
416	7. Обавезе по основу финансијског лизинга	0439		
419	8. Остале дугорочне обавезе	0440		
498	В. ОДЛОЖЕНЕ ПОРЕСКЕ ОБАВЕЗЕ	0441		
42 до 49 (осим 498)	Г. КРАТКОРОЧНЕ ОБАВЕЗЕ (0443 + 0450 + 0451 + 0459 + 0460 + 0461 + 0462)	0442	104.941	105.380
42	I. КРАТКОРОЧНЕ ФИНАНСИЈСКЕ ОБАВЕЗЕ (0444 + 0445 + 0446 + 0447 + 0448 + 0449)	0443	2.700	3.000
420	1. Краткорочни кредити од матичних и зависних правних лица	0444		
421	2. Краткорочни кредити од осталих повезаних правних лица	0445		
422	3. Краткорочни кредити и зајмови у земљи	0446	2.700	3.000
423	4. Краткорочни кредити и зајмови у иностранству	0447		
427	5. Обавезе по основу сталних средстава и средстава обустављеног	0448		

ЈКП ДРИНА Мали Зворник – Програм пословања предузећа за 2018. годину

	пословања намењених продаји			
424, 425, 426 и 429	6. Остале краткорочне финансијске обавезе	0449		
430	II. ПРИМЉЕНИ АВАНСИ, ДЕПОЗИТИ И КАУЦИЈЕ	0450	2.344	2.119
43 осим 430	III. ОБАВЕЗЕ ИЗ ПОСЛОВАЊА (0452 + 0453 + 0454 + 0455 + 0456 + 0457 + 0458)	0451	28.686	13.524
431	1. Добављачи – матична и зависна правна лица у земљи	0452		
432	2. Добављачи – матична и зависна правна лица у иностранству	0453		
433	3. Добављачи – остала повезана правна лица у земљи	0454		
434	4. Добављачи – остала повезана правна лица у иностранству	0455		
435	5. Добављачи у земљи	0456	28.659	13.497
436	6. Добављачи у иностранству	0457		
439	7. Остале обавезе из пословања	0458	27	27
44, 45 и 46	IV. ОСТАЛЕ КРАТКОРОЧНЕ ОБАВЕЗЕ	0459	4.200	3.600
47	V. ОБАВЕЗЕ ПО ОСНОВУ ПОРЕЗА НА ДОДАТУ ВРЕДНОСТ	0460	35	232
48	VI. ОБАВЕЗЕ ЗА ОСТАЛЕ ПОРЕЗЕ, ДОПРИНОСЕ И ДРУГЕ ДАЖБИНЕ	0461	137	28
49 осим 498	VII. ПАСИВНА ВРЕМЕНСКА РАЗГРАНИЧЕЊА	0462	66.839	82.877
	Д. ГУБИТАК ИЗНАД ВИСИНЕ КАПИТАЛА (0412 + 0416 + 0421 - 0420 - 0417 - 0415 - 0414 - 0413 - 0411 - 0402) ≥ 0 = (0441 + 0424 + 0442 - 0071) ≥ 0	0463		
	Ђ. УКУПНА ПАСИВА (0424 + 0442 + 0441 + 0401 - 0463) ≥ 0	0464	244.809	244.520
89	Е. ВАНБИЛАНСНА ПАСИВА	0465		

ЈКП ДРИНА Мали Зворник – Програм пословања предузећа за 2018. годину

2.5. БИЛАНС УСПЕХА за период 01.01 - 31.12.2017.				
у 000 динара				
Група рачуна, рачун	ПОЗИЦИЈА	АОП	План 01.01.2017 до 31.12.2017.	Реализација (процена) 01.01.2017. до 31.12.2017.
1	2	3	4	5
	ПРИХОДИ ИЗ РЕДОВНОГ ПОСЛОВАЊА			
60 до 65, осим 62 и 63	А. ПОСЛОВНИ ПРИХОДИ (1002 + 1009 + 1016 + 1017)	1001	132.649	124.448
60	I. ПРИХОДИ ОД ПРОДАЈЕ РОБЕ (1003 + 1004 + 1005 + 1006 + 1007 + 1008)	1002		
600	1. Приходи од продаје робе матичним и зависним правним лицима на домаћем тржишту	1003		
601	2. Приходи од продаје робе матичним и зависним правним лицима на иностраном тржишту	1004		
602	3. Приходи од продаје робе осталим повезаним правним лицима на домаћем тржишту	1005		
603	4. Приходи од продаје робе осталим повезаним правним лицима на иностраном тржишту	1006		
604	5. Приходи од продаје робе на домаћем тржишту	1007		
605	6. Приходи од продаје робе на иностраном тржишту	1008		
61	II. ПРИХОДИ ОД ПРОДАЈЕ ПРОИЗВОДА И УСЛУГА (1010 + 1011 + 1012 + 1013 + 1014 + 1015)	1009	107.499	103.597
610	1. Приходи од продаје производа и услуга матичним и зависним правним лицима на домаћем тржишту	1010		
611	2. Приходи од продаје производа и услуга матичним и зависним правним лицима на иностраном тржишту	1011		
612	3. Приходи од продаје производа и услуга осталим повезаним правним лицима на домаћем тржишту	1012		
613	4. Приходи од продаје производа и услуга осталим повезаним правним лицима на иностраном тржишту	1013		
614	5. Приходи од продаје производа и услуга на домаћем тржишту	1014	107.499	103.597
615	6. Приходи од продаје готових производа и услуга на иностраном тржишту	1015		
64	III. ПРИХОДИ ОД ПРЕМИЈА, СУБВЕНЦИЈА, ДОТАЦИЈА, ДОНАЦИЈА И СЛ.	1016	25.100	20.804
65	IV. ДРУГИ ПОСЛОВНИ ПРИХОДИ	1017	50	47
	РАСХОДИ ИЗ РЕДОВНОГ ПОСЛОВАЊА			
50 до 55, 62 и 63	Б. ПОСЛОВНИ РАСХОДИ (1019 - 1020 - 1021 + 1022 + 1023 + 1024 + 1025 + 1026 + 1027 + 1028 + 1029) ≥ 0	1018	128.866	120.036
50	I. НАБАВНА ВРЕДНОСТ ПРОДАТЕ РОБЕ	1019		
62	II. ПРИХОДИ ОД АКТИВИРАЊА УЧИНАКА И РОБЕ	1020	4.000	3.761

ЈКП ДРИНА Мали Зворник – Програм пословања предузећа за 2018. годину

630	III. ПОВЕЋАЊЕ ВРЕДНОСТИ ЗАЛИХА НЕДОВРШЕНИХ И ГОТОВИХ ПРОИЗВОДА И НЕДОВРШЕНИХ УСЛУГА	1021		
631	IV. СМАЊЕЊЕ ВРЕДНОСТИ ЗАЛИХА НЕДОВРШЕНИХ И ГОТОВИХ ПРОИЗВОДА И НЕДОВРШЕНИХ УСЛУГА	1022		
51 осим 513	V. ТРОШКОВИ МАТЕРИЈАЛА	1023	13.450	12.599
513	VI. ТРОШКОВИ ГОРИВА И ЕНЕРГИЈЕ	1024	34.500	30.675
52	VII. ТРОШКОВИ ЗАРАДА, НАКНАДА ЗАРАДА И ОСТАЛИ ЛИЧНИ РАСХОДИ	1025	58.682	55.336
53	VIII. ТРОШКОВИ ПРОИЗВОДНИХ УСЛУГА	1026	8.700	7.735
540	IX. ТРОШКОВИ АМОРТИЗАЦИЈЕ	1027	5.600	5.600
541 до 549	X. ТРОШКОВИ ДУГОРОЧНИХ РЕЗЕРВИСАЊА	1028		
55	XI. НЕМАТЕРИЈАЛНИ ТРОШКОВИ	1029	11.934	11.852
	B. ПОСЛОВНИ ДОБИТАК (1001 – 1018) ≥ 0	1030	3.783	4.412
	Г. ПОСЛОВНИ ГУБИТАК (1018 – 1001) ≥ 0	1031		
66	Д. ФИНАНСИЈСКИ ПРИХОДИ (1033 + 1038 + 1039)	1032	4.000	3.585
66, осим 662, 663 и 664	I. ФИНАНСИЈСКИ ПРИХОДИ ОД ПОВЕЗАНИХ ЛИЦА И ОСТАЛИ ФИНАНСИЈСКИ ПРИХОДИ (1034 + 1035 + 1036 + 1037)	1033		
660	1. Финансијски приходи од матичних и зависних правних лица	1034		
661	2. Финансијски приходи од осталих повезаних правних лица	1035		
665	3. Приходи од учешћа у добитку придружених правних лица и заједничких подухвата	1036		
669	4. Остали финансијски приходи	1037	2.400	2.285
662	II. ПРИХОДИ ОД КАМАТА (ОД ТРЕЋИХ ЛИЦА)	1038	1.600	1.300
663 и 664	III. ПОЗИТИВНЕ КУРСНЕ РАЗЛИКЕ И ПОЗИТИВНИ ЕФЕКТИ ВАЛУТНЕ КЛАУЗУЛЕ (ПРЕМА ТРЕЋИМ ЛИЦИМА)	1039		
56	Б. ФИНАНСИЈСКИ РАСХОДИ (1041 + 1046 + 1047)	1040	1.000	1.614
56, осим 562, 563 и 564	I. ФИНАНСИЈСКИ РАСХОДИ ИЗ ОДНОСА СА ПОВЕЗАНИМ ПРАВНИМ ЛИЦИМА И ОСТАЛИ ФИНАНСИЈСКИ РАСХОДИ (1042 + 1043 + 1044 + 1045)	1041	40	27
560	1. Финансијски расходи из односа са матичним и зависним правним лицима	1042		
561	2. Финансијски расходи из односа са осталим повезаним правним лицима	1043		
565	3. Расходи од учешћа у губитку придружених правних лица и заједничких подухвата	1044		
566 и 569	4. Остали финансијски расходи	1045	40	27
562	II. РАСХОДИ КАМАТА (ПРЕМА ТРЕЋИМ ЛИЦИМА)	1046	960	1.425
563 и 564	III. НЕГАТИВНЕ КУРСНЕ РАЗЛИКЕ И НЕГАТИВНИ ЕФЕКТИ ВАЛУТНЕ КЛАУЗУЛЕ (ПРЕМА ТРЕЋИМ ЛИЦИМА)	1047	0	162
	Е. ДОБИТАК ИЗ ФИНАНСИРАЊА (1032 – 1040)	1048	3.000	1.971
	Ж. ГУБИТАК ИЗ ФИНАНСИРАЊА (1040 – 1032)	1049		
683 и 685	З. ПРИХОДИ ОД УСКЛАЂИВАЊА ВРЕДНОСТИ ОСТАЛЕ ИМОВИНЕ	1050		

ЈКП ДРИНА Мали Зворник – Програм пословања предузећа за 2018. годину

КОЈА СЕ ИСКАЗУЈЕ ПО ФЕР ВРЕДНОСТИ КРОЗ БИЛАНС УСПЕХА				
583 и 585	И. РАСХОДИ ОД УСКЛАЂИВАЊА ВРЕДНОСТИ ОСТАЛЕ ИМОВИНЕ КОЈА СЕ ИСКАЗУЈЕ ПО ФЕР ВРЕДНОСТИ КРОЗ БИЛАНС УСПЕХА	1051		
67 и 68, осим 683 и 685	Ј. ОСТАЛИ ПРИХОДИ	1052	1.500	1.083
57 и 58, осим 583 и 585	К. ОСТАЛИ РАСХОДИ	1053	7.800	6.965
	Л. ДОБИТАК ИЗ РЕДОВНОГ ПОСЛОВАЊА ПРЕ ОПОРЕЗИВАЊА (1030 – 1031 + 1048 – 1049 + 1050 – 1051 + 1052 – 1053)	1054	483	501
	Љ. ГУБИТАК ИЗ РЕДОВНОГ ПОСЛОВАЊА ПРЕ ОПОРЕЗИВАЊА (1031 – 1030 + 1049 – 1048 + 1051 – 1050 + 1053 – 1052)	1055		
69-59	М. НЕТО ДОБИТАК ПОСЛОВАЊА КОЈЕ СЕ ОБУСТАВЉА, ЕФЕКТИ ПРОМЕНЕ РАЧУНОВОДСТВЕНЕ ПОЛИТИКЕ И ИСПРАВКА ГРЕШАКА ИЗ РАНИЈИХ ПЕРИОДА	1056		
59-69	Н. НЕТО ГУБИТАК ПОСЛОВАЊА КОЈЕ СЕ ОБУСТАВЉА, РАСХОДИ ПРОМЕНЕ РАЧУНОВОДСТВЕНЕ ПОЛИТИКЕ И ИСПРАВКА ГРЕШАКА ИЗ РАНИЈИХ ПЕРИОДА	1057		
	Њ. ДОБИТАК ПРЕ ОПОРЕЗИВАЊА (1054 – 1055 + 1056 – 1057)	1058	483	501
	О. ГУБИТАК ПРЕ ОПОРЕЗИВАЊА (1055 – 1054 + 1057 – 1056)	1059		
	П. ПОРЕЗ НА ДОБИТАК			
721	І. ПОРЕСКИ РАСХОД ПЕРИОДА	1060		
део 722	ІІ. ОДЛОЖЕНИ ПОРЕСКИ РАСХОДИ ПЕРИОДА	1061		
део 722	ІІІ. ОДЛОЖЕНИ ПОРЕСКИ ПРИХОДИ ПЕРИОДА	1062		
723	Р. ИСПЛАЋЕНА ЛИЧНА ПРИМАЊА ПОСЛОДАВЦА	1063		
	С. НЕТО ДОБИТАК (1058 – 1059 – 1060 – 1061 + 1062 – 1063)	1064		
	Т. НЕТО ГУБИТАК (1059 – 1058 + 1060 + 1061 – 1062 + 1063)	1065		
	І. НЕТО ДОБИТАК КОЈИ ПРИПАДА МАЊИНСКИМ УЛАГАЧИМА	1066		
	ІІ. НЕТО ДОБИТАК КОЈИ ПРИПАДА ВЕЋИНСКОМ ВЛАСНИКУ	1067		
	ІІІ. НЕТО ГУБИТАК КОЈИ ПРИПАДА МАЊИНСКИМ УЛАГАЧИМА	1068		
	ІV. НЕТО ГУБИТАК КОЈИ ПРИПАДА ВЕЋИНСКОМ ВЛАСНИКУ	1069		
	V. ЗАРАДА ПО АКЦИЈИ			
	1. Основна зарада по акцији	1070		
	2. Умањена (разводњена) зарада по акцији	1071		

ЈКП ДРИНА Мали Зворник – Програм пословања предузећа за 2018. годину

2.6. ИЗВЕШТАЈ О ТОКОВИМА ГОТОВИНЕ		у 000 динара	
у периоду од 01.01. до 31.12.2017. године			
ПОЗИЦИЈА	АОП	Износ	
		План 2017.	Реализација (процена) 2017.
1	2	3	4
А. ТОКОВИ ГОТОВИНЕ ИЗ ПОСЛОВНИХ АКТИВНОСТИ			
I. Приливи готовине из пословних активности (1 до 3)	3001	135.752	140.131
1. Продаја и примљени аванси	3002	122.439	118.800
2. Примљене камате из пословних активности	3003	1.490	2.285
3. Остали приливи из редовног пословања	3004	11.823	19.046
II. Одливи готовине из пословних активности (1 до 5)	3005	136.172	136.659
1. Исплате добављачима и дати аванси	3006	66.657	71.132
2. Зараде, накнаде зарада и остали лични расходи	3007	50.454	53.128
3. Плаћене камате	3008	1.047	1.425
4. Порез на добитак	3009	160	358
5. Одливи по основу осталих јавних прихода	3010	17.854	10.616
III. Нето прилив готовине из пословних активности (I-II)	3011	420	7.927
IV. Нето одлив готовине из пословних активности (II-I)	3012		
Б. ТОКОВИ ГОТОВИНЕ ИЗ АКТИВНОСТИ ИНВЕСТИРАЊА			
I. Приливи готовине из активности инвестирања (1 до 5)	3013		
1. Продаја акција и удела (нето приливи)	3014		
2. Продаја нематеријалне имовине, некретнина, постројења, опреме и биолошких средстава	3015		
3. Остали финансијски пласмани (нето приливи)	3016		
4. Примљене камате из активности инвестирања	3017		
5. Примљене дивиденде	3018		
II. Одливи готовине из активности инвестирања (1 до 3)	3019	7.608	0
1. Куповина акција и удела (нето одливи)	3020		
2. Куповина нематеријалне имовине, некретнина, постројења, опреме и биолошких средстава	3021		
3. Остали финансијски пласмани (нето одливи)	3022		
III. Нето прилив готовине из активности инвестирања (I-II)	3023		
IV. Нето одлив готовине из активности инвестирања (II-I)	3024	7.608	0
В. ТОКОВИ ГОТОВИНЕ ИЗ АКТИВНОСТИ ФИНАНСИРАЊА			
I. Приливи готовине из активности финансирања (1 до 5)	3025	20.600	13.050

ЈКП ДРИНА Мали Зворник – Програм пословања предузећа за 2018. годину

1. Увећање основног капитала	3026		
2. Дугорочни кредити (нето приливи)	3027	5.500	0
3. Краткорочни кредити (нето приливи)	3028	15.100	13.050
4. Остале дугорочне обавезе	3029		
5. Остале краткорочне обавезе	3030		
II. Одливи готовине из активности финансирања (1 до 6)	3031	12.400	17.007
1. Откуп сопствених акција и удела	3032		
2. Дугорочни кредити (одливи)	3033	0	907
3. Краткорочни кредити (одливи)	3034	12.400	16.100
4. Остале обавезе (одливи)	3035		
5. Финансијски лизинг	3036		
6. Исплаћене дивиденде	3037		
III. Нето прилив готовине из активности финансирања (I-II)	3038	8.200	0
IV. Нето одлив готовине из активности финансирања (II-I)	3039	0	3.957
Г. СВЕГА ПРИЛИВ ГОТОВИНЕ (3001 + 3013 + 3025)	3040	156.352	153.181
Д. СВЕГА ОДЛИВ ГОТОВИНЕ (3005 + 3019 + 3031)	3041	156.180	153.666
Ђ. НЕТО ПРИЛИВ ГОТОВИНЕ (3040 - 3041)	3042	172	0
Е. НЕТО ОДЛИВ ГОТОВИНЕ (3041 - 3040)	3043	0	485
З. ГОТОВИНА НА ПОЧЕТКУ ОБРАЧУНСКОГ ПЕРИОДА	3044	2.633	2.805
Ж. ПОЗИТИВНЕ КУРСНЕ РАЗЛИКЕ ПО ОСНОВУ ПРЕРАЧУНА ГОТОВИНЕ	3045		
И. НЕГАТИВНЕ КУРСНЕ РАЗЛИКЕ ПО ОСНОВУ ПРЕРАЧУНА ГОТОВИНЕ	3046		
Ј. ГОТОВИНА НА КРАЈУ ОБРАЧУНСКОГ ПЕРИОДА (3042 - 3043 + 3044 + 3045 - 3046)	3047	2.805	2.320

У билансима не постоје битна одступања у односу на план за 2017. годину, осим на позицијама које је немогуће унапред планирати.

3. ПЛАНИРАНИ ИЗВОРИ ПРИХОДА И ПОЗИЦИЈЕ РАСХОДА ПО НАМЕНАМА

3.1. Планирана динамика кретања цена воде у 2018. години

ГРАЂАНИ									
Вода без канализације					Вода са канализацијом				
Месец	Цена дин/м ³	% пов.	Просечна месечна количина м ³	Приход	Месец	Цена дин/м ³	% пов.	Просечна месечна количина м ³	Приход
1	2	3	4	5	6	7	8	9	10
ХП/17	53,60	-	14.250	763.800	ХП/17	76,80	-	10.480	804.864
I/18	53,60	-	14.250	763.800	I/18	76,80	-	10.480	804.864
II/18	53,60	-	14.250	763.800	II/18	76,80	-	10.480	804.864
III/18	53,60	-	14.250	763.800	III/18	76,80	-	10.480	804.864
IV/18	53,60	-	14.250	763.800	IV/18	76,80	-	10.480	804.864
V/18	53,60	-	14.250	763.800	V/18	76,80	-	10.480	804.864
VI/18	53,60	-	14.250	763.800	VI/18	76,80	-	10.480	804.864
VII/18	53,60	-	14.250	763.800	VII/18	76,80	-	10.480	804.864
VIII/18	53,60	-	14.250	763.800	VIII/18	76,80	-	10.480	804.864
IX/18	53,60	-	14.250	763.800	IX/18	76,80	-	10.480	804.864
X/18	53,60	-	14.250	763.800	X/18	76,80	-	10.480	804.864
XI/18	53,60	-	14.250	763.800	XI/18	76,80	-	10.480	804.864
XII/18	53,60	-	14.250	763.800	XII/18	76,80	-	10.480	804.864
УКУПНО				9.165.600	УКУПНО				9.658.368
				СВЕГА ГРАЂАНИ					18.823.968

ПРЕДУЗЕЋА, УСТАНОВЕ И РАДЊЕ									
Вода без канализације					Вода са канализацијом				
Месец	Цена дин/м ³	% пов.	Просечна месечна количина м ³	Приход	Месец	Цена дин/м ³	% пов.	Просечна месечна количина м ³	Приход
1	2	3	4	5	6	7	8	9	10
ХП/17	104,00	-	460	47.840	ХП/17	110,00	-	2.150	236.500
I/18	104,00	-	460	47.840	I/18	110,00	-	2.150	236.500
II/18	104,00	-	460	47.840	II/18	110,00	-	2.150	236.500
III/18	104,00	-	460	47.840	III/18	110,00	-	2.150	236.500
IV/18	104,00	-	460	47.840	IV/18	110,00	-	2.150	236.500
V/18	104,00	-	460	47.840	V/18	110,00	-	2.150	236.500
VI/18	104,00	-	460	47.840	VI/18	110,00	-	2.150	236.500
VII/18	104,00	-	460	47.840	VII/18	110,00	-	2.150	236.500
VIII/18	104,00	-	460	47.840	VIII/18	110,00	-	2.150	236.500
IX/18	104,00	-	460	47.840	IX/18	110,00	-	2.150	236.500
X/18	104,00	-	460	47.840	X/18	110,00	-	2.150	236.500
XI/18	104,00	-	460	47.840	XI/18	110,00	-	2.150	236.500
XII/18	104,00	-	460	47.840	XII/18	110,00	-	2.150	236.500
УКУПНО				574.080	УКУПНО				2.838.000
				СВЕГА ПРИВРЕДА					3.412.080

3.2 . Планирана динамика кретања цена грејања у 2018. години

ГРАЂАНИ						
Месец	Цена		% пов.	Површина м ²	Планирана потрошња кв	Приход (2x5)+(3x6)
	Фиксни део дин/м ²	Варијабилни део дин/кв				
1	2	3	4	5	6	7
XII/17	16,75	6,04	-	15.500	261.330	1.838.058
I/18	16,75	6,04	-	15.500	261.330	1.838.058
II/18	16,75	6,04	-	15.500	261.330	1.838.058
III/18	16,75	6,04	-	15.500	261.330	1.838.058
IV/18	16,75	6,04	-	15.500	130.665	1.048.842
V/18	16,75	6,04	-	15.500	0	259.625
VI/18	16,75	6,04	-	15.500	0	259.625
VII/18	16,75	6,04	-	15.500	0	259.625
VIII/18	16,75	6,04	-	15.500	0	259.625
IX/18	16,75	6,04	-	15.500	0	259.625
X/18	16,75	6,04	-	15.500	130.665	1.048.842
XI/18	16,75	6,04	-	15.500	261.330	1.838.058
XII/18	16,75	6,04	-	15.500	261.330	1.838.058
УКУПНО						12.586.099

Мерење испоручене топлотне енергије врши се са свих 15.500 м², што са просечном измереном потрошњом топлотне енергије од 16,86 Kwh/м² месечно износи 261.330 Kw.

ПРЕДУЗЕЋА, УСТАНОВЕ И РАДЊЕ						
Месец	Цена		% пов.	Површина м ²	Планирана потрошња кв	Приход (2x5)+(3x6)
	Фиксни део дин/м ²	Варијабилни део дин/кв				
1	2	3	4	5	6	7
XII/17	34.71	8.41	-	10.730	252.155	2.493.062
I/18	34.71	8.41	-	10.730	252.155	2.493.062
II/18	34.71	8.41	-	10.730	252.155	2.493.062
III/18	34.71	8.41	-	10.730	252.155	2.493.062
IV/18	34.71	8.41	-	10.730	126.078	1.432.754
V/18	34.71	8.41	-	10.730	0	372.438
VI/18	34.71	8.41	-	10.730	0	372.438
VII/18	34.71	8.41	-	10.730	0	372.438
VIII/18	34.71	8.41	-	10.730	0	372.438
IX/18	34.71	8.41	-	10.730	0	372.438
X/18	34.71	8.41	-	10.730	126.078	1.432.754
XI/18	34.71	8.41	-	10.730	252.155	2.493.062
XII/18	34.71	8.41	-	10.730	252.155	2.493.062
УКУПНО						17.193.008

Мерење се врши код свих корисника. Просечна потрошња измерене топлотне енергије је 22,98 Kwh/м², што за пословни простор месечно износи 252.155 Kw.

3.3. Планирана динамика кретања цена уклањања отпада у 2018. години

ПРЕДУЗЕЋА, УСТАНОВЕ И РАДЊЕ – прва категорија								
Месец	Цена			% пов.	Број корисника	Површина		Приход (2x6)+(3x7)+(4x8)
	паушал	отворени простор	затворени простор			отворени простор	затворени простор	
1	2	3	4	5	6	7	8	9
XII/17	850,00	3,30	12,00	-	87	13.380	17.719	330.732
I/18	850,00	3,30	12,00	-	87	13.380	17.719	330.732
II/18	850,00	3,30	12,00	-	87	13.380	17.719	330.732
III/18	850,00	3,30	12,00	-	87	13.380	17.719	330.732
IV/18	850,00	3,30	12,00	-	87	13.380	17.719	330.732
V/18	850,00	3,30	12,00	-	87	13.380	17.719	330.732
VI/18	850,00	3,30	12,00	-	87	13.380	17.719	330.732
VII/18	850,00	3,30	12,00	-	87	13.380	17.719	330.732
VIII/18	850,00	3,30	12,00	-	87	13.380	17.719	330.732
IX/18	850,00	3,30	12,00	-	87	13.380	17.719	330.732
X/18	850,00	3,30	12,00	-	87	13.380	17.719	330.732
XI/18	850,00	3,30	12,00	-	87	13.380	17.719	330.732
XII/18	850,00	3,30	12,00	-	87	13.380	17.719	330.732
УКУПНО								3.968.784

ПРЕДУЗЕЋА, УСТАНОВЕ И РАДЊЕ – друга категорија								
Месец	Цена			% пов.	Број корисника	Површина		Приход (2x6)+(3x7)+(4x8)
	паушал	отворени простор	затворени простор			отворени простор	затворени простор	
1	2	3	4	5	6	7	8	9
XII/17	935,00	3,60	13,40	-	196	128.044	34.499	1.106.505
I/18	935,00	3,60	13,40	-	196	128.044	34.499	1.106.505
II/18	935,00	3,60	13,40	-	196	128.044	34.499	1.106.505
III/18	935,00	3,60	13,40	-	196	128.044	34.499	1.106.505
IV/18	935,00	3,60	13,40	-	196	128.044	34.499	1.106.505
V/18	935,00	3,60	13,40	-	196	128.044	34.499	1.106.505
VI/18	935,00	3,60	13,40	-	196	128.044	34.499	1.106.505
VII/18	935,00	3,60	13,40	-	196	128.044	34.499	1.106.505
VIII/18	935,00	3,60	13,40	-	196	128.044	34.499	1.106.505
IX/18	935,00	3,60	13,40	-	196	128.044	34.499	1.106.505
X/18	935,00	3,60	13,40	-	196	128.044	34.499	1.106.505
XI/18	935,00	3,60	13,40	-	196	128.044	34.499	1.106.505
XII/18	935,00	3,60	13,40	-	196	128.044	34.499	1.106.505
УКУПНО								13.278.060
СВЕГА I + II КАТЕГОРИЈА								17.246.844

ГРАЂАНИ						
Месец	Цена дин/м ²	Цена по домаћинству за сеоско подручје	% повећања	Површина м ²	Број домаћинстава	ПРИХОД (2x5)+(3x6)
1	2	3	4	5	6	7
XII/17	6,50	202,00	-	85.790	1.629	886.693
I/18	6,50	202,00	-	85.790	1.629	886.693
II/18	6,50	202,00	-	85.790	1.629	886.693
III/18	6,50	202,00	-	85.790	1.629	886.693
IV/18	6,50	202,00	-	85.790	1.629	886.693
V/18	6,50	202,00	-	85.790	1.629	886.693
VI/18	6,50	202,00	-	85.790	1.629	886.693
VII/18	6,50	202,00	-	85.790	1.629	886.693
VIII/18	6,50	202,00	-	85.790	1.629	886.693
IX/18	6,50	202,00	-	85.790	1.629	886.693
X/18	6,50	202,00	-	85.790	1.629	886.693
XI/18	6,50	202,00	-	85.790	1.629	886.693
XII/18	6,50	202,00	-	85.790	1.629	886.693
						10.640.316

3.4. План физичког обима пружања услуга у 2018. години

Р/б	НАЗИВ	Ј.М	Остварено 2015. год.	Остварено 2016. год.	Процена извршења 2017. год.	Индикатор (6:5)
1	2	3	4	5	6	7
I	ГРАЂАНИ					
1	Вода са канализацијом	м ³	100.231	132.347	125.730	95
2	Вода без канализације	м ³	134.050	168.864	171.010	101
3	Изношење смећа	м ²	83.950	83.320	85.790	103
4	Грејање	м ²	18.160	16.650	15.500	93
II	ПРЕДУЗЕЋА					
1	Вода са канализацијом	м ³	23.121	23.478	25.800	110
2	Вода без канализације	м ³	7.026	6.693	5.520	82
3	Смеће - отв.простор	м ²	140.900	133.030	141.820	107
4	Смеће - затв.простор	м ²	45.200	44.820	52.218	117
5	Грејање –предузећа, установе и радње	м ²	12.250	10.492	10.730	102

ЈКП ДРИНА Мали Зворник – Програм пословања предузећа за 2018. годину

3.5. БИЛАНС СТАЊА							у 000 динара
Група рачуна, рачун	ПОЗИЦИЈА	АОП	ПЛАН за 2018. годину				
			31.03.	30.06.	30.09.	31.12.	
1	2	3	4	5	6	7	
	АКТИВА						
0	А. УПИСАНИ А НЕУПЛАЋЕНИ КАПИТАЛ	0001	209.522	209.522	209.522	209.522	
	Б. СТАЛНА ИМОВИНА (0003+0010+0019+0024+0034)	0002					
1	І. НЕМАТЕРИЈАЛНА ИМОВИНА (0004+0005+0006+0007+0008+0009)	0003					
010 и део 019	1. Улагања у развој	0004					
011, 012 и део 019	2. Концесије, патенти, лиценце, робне и услужне марке, софтвер и остала права	0005					
013 и део 019	3. Гудвил	0006					
014 и део 019	4. Остала нематеријална имовина	0007					
015 и део 019	5. Нематеријална имовина у припреми	0008					
016 и део 019	6. Аванси за нематеријалну имовину	0009					
2	ІІ. НЕКРЕТНИНЕ, ПОСТРОЈЕЊА И ОПРЕМА (0011 + 0012 + 0013 + 0014 + 0015 + 0016 + 0017 + 0018)	0010	207.869	207.869	207.869	207.869	
020, 021 и део 029	1. Земљиште	0011	7.863	7.863	7.863	7.863	
022 и део 029	2. Грађевински објекти	0012	107.360	107.360	107.360	107.360	
023 и део 029	3. Постројења и опрема	0013	16.274	16.274	16.274	16.274	
024 и део 029	4. Инвестиционе некретнине	0014					
025 и део 029	5. Остале некретнине, постројења и опрема	0015					
026 и део 029	6. Некретнине, постројења и опрема у припреми	0016	76.399	76.399	76.399	76.399	
027 и део 029	7. Улагања на туђим некретнинама, постројењима и опреми	0017					
028 и део 029	8. Аванси за некретнине, постројења и опрему	0018					
3	ІІІ. БИОЛОШКА СРЕДСТВА (0020 + 0021 + 0022 + 0023)	0019					
030, 031 и део 039	1. Шуме и вишегодишњи засади	0020					
032 и део 039	2. Основно стадо	0021					
037 и део 039	3. Биолошка средства у припреми	0022					
038 и део 039	4. Аванси за биолошка средства	0023					
04. осим 047	ІV. ДУГОРОЧНИ ФИНАНСИЈСКИ ПЛАСМАНИ 0025 + 0026 + 0027 + 0028 + 0029 + 0030 + 0031 + 0032 + 0033)	0024	1.653	1.653	1.653	1.653	

ЈКП ДРИНА Мали Зворник – Програм пословања предузећа за 2018. годину

040 и део 049	1. Учешћа у капиталу зависних правних лица	0025				
041 и део 049	2. Учешћа у капиталу придружених правних лица и заједничким подухватима	0026				
042 и део 049	3. Учешћа у капиталу осталих правних лица и друге хартије од вредности расположиве за продају	0027				
део 043, део 044 и део 049	4. Дугорочни пласмани матичним и зависним правним лицима	0028				
део 043, део 044 и део 049	5. Дугорочни пласмани осталим повезаним правним лицима	0029				
део 045 и део 049	6. Дугорочни пласмани у земљи	0030				
део 045 и део 049	7. Дугорочни пласмани у иностранству	0031				
046 и део 049	8. Хартије од вредности које се држе до доспећа	0032				
048 и део 049	9. Остали дугорочни финансијски пласмани	0033	1.653	1.653	1.653	1.653
5	V. ДУГОРОЧНА ПОТРАЖИВАЊА (0035 + 0036 + 0037 + 0038 + 0039 + 0040 + 0041)	0034				
050 и део 059	1. Потраживања од матичног и зависних правних лица	0035				
051 и део 059	2. Потраживања од осталих повезаних лица	0036				
052 и део 059	3. Потраживања по основу продаје на робни кредит	0037				
053 и део 059	4. Потраживања за продају по уговорима о финансијском лизингу	0038				
054 и део 059	5. Потраживања по основу јемства	0039				
055 и део 059	6. Спорна и сумњива потраживања	0040				
056 и део 059	7. Остала дугорочна потраживања	0041				
288	В. ОДЛОЖЕНА ПОРЕСКА СРЕДСТВА	0042	136	136	136	136
	Г. ОБРТНА ИМОВИНА (0044 + 0051 + 0059 + 0060 + 0061 + 0062 + 0068 + 0069 + 0070)	0043	34.862	34.862	34.862	34.862
Класа 1	I. ЗАЛИХЕ (0045 + 0046 + 0047 + 0048 + 0049 + 0050)	0044	4.021	4.021	4.021	4.021
10	1. Материјал, резервни делови, алат и ситан инвентар	0045	3.302	3.302	3.302	3.302
11	2. Недовршена производња и недовршене услуге	0046				
12	3. Готови производи	0047				
13	4. Роба	0048				
14	5. Стална средства намењена продаји	0049				
15	6. Плаћени аванси за залихе и услуге	0050	719	719	719	719
	II. ПОТРАЖИВАЊА ПО ОСНОВУ ПРОДАЈЕ (0052 + 0053 + 0054 + 0055 + 0056 + 0057 + 0058)	0051	24.277	24.277	24.277	24.277
200 и део 209	1. Купци у земљи – матична и зависна правна лица	0052				
201 и део 209	2. Купци у Иностранству – матична и зависна правна лица	0053				
202 и део 209	3. Купци у земљи – остала повезана правна лица	0054				
203 и део 209	4. Купци у иностранству – остала повезана правна лица	0055				

JKP ДРИНА Мали Зворник – Програм пословања предузећа за 2018. годину

204 и део 209	5. Купци у земљи	0056	24.277	24.277	24.277	24.277
205 и део 209	6. Купци у иностранству	0057				
206 и део 209	7. Остала потраживања по основу продаје	0058				
21	III. ПОТРАЖИВАЊА ИЗ СПЕЦИФИЧНИХ ПОСЛОВА	0059				
22	IV. ДРУГА ПОТРАЖИВАЊА	0060	1.794	1.794	1.794	1.794
236	V. ФИНАНСИЈСКА СРЕДСТВА КОЈА СЕ ВРЕДНУЈУ ПО ФЕР ВРЕДНОСТИ КРОЗ БИЛАНС УСПЕХА	0061				
23 осим 236 и 237	VI. КРАТКОРОЧНИ ФИНАНСИЈСКИ ПЛАСМАНИ (0063 + 0064 + 0065 + 0066 + 0067)	0062				
230 и део 239	1. Краткорочни кредити и пласмани – матична и зависна правна лица	0063				
231 и део 239	2. Краткорочни кредити и пласмани – остала повезана правна лица	0064				
232 и део 239	3. Краткорочни кредити и зајмови у земљи	0065				
233 и део 239	4. Краткорочни кредити и зајмови у иностранству	0066				
234, 235, 238 и део 239	5. Остали краткорочни финансијски пласмани	0067				
24	VII. ГОТОВИНСКИ ЕКВИВАЛЕНТИ И ГОТОВИНА	0068	2.320	2.320	2.320	2.320
27	VIII. ПОРЕЗ НА ДОДАТУ ВРЕДНОСТ	0069	2.450	2.450	2.450	2.450
28 осим 288	IX. АКТИВНА ВРЕМЕНСКА РАЗГРАНИЧЕЊА	0070				
	Д. УКУПНА АКТИВА = ПОСЛОВНА ИМОВИНА (0001 + 0002 + 0042 + 0043)	0071	244.520	244.520	244.520	244.520
288	Ђ. ВАНБИЛАНСНА АКТИВА	0072				
	ПАСИВА					
	А. КАПИТАЛ (0402 + 0411 – 0412 + 0413 + 0414 + 0415 – 0416 + 0417 + 0420 – 0421) ≥ 0 = (0071 – 0424 – 0441 – 0442)	0401	135.175	135.175	135.175	135.175
30	I. ОСНОВНИ КАПИТАЛ (0403 + 0404 + 0405 + 0406 + 0407 + 0408 + 0409 + 0410)	0402	55.451	55.451	55.451	55.451
300	1. Акцијски капитал	0403				
301	2. Удели друштва с ограниченом одговорношћу	0404				
302	3. Улози	0405				
303	4. Државни капитал	0406	53.682	53.682	53.682	53.682
304	5. Друштвени капитал	0407				
305	6. Задружни удели	0408				
306	7. Емисиона премија	0409				
309	8. Остали основни капитал	0410	1.769	1.769	1.769	1.769
31	II. УПИСАНИ А НЕУПЛАЋЕНИ КАПИТАЛ	0411				
047 и 237	III. ОТКУПЉЕНЕ СОПСТВЕНЕ АКЦИЈЕ	0412				
32	IV. РЕЗЕРВЕ	0413	49	49	49	49

ЈКП ДРИНА Мали Зворник – Програм пословања предузећа за 2018. годину

330	V. РЕВАЛОРИЗАЦИОНЕ РЕЗЕРВЕ ПО ОСНОВУ РЕВАЛОРИЗАЦИЈЕ НЕМАТЕРИЈАЛНЕ ИМОВИНЕ, НЕКРЕТНИНА, ПОСТРОЈЕЊА И ОПРЕМЕ	0414				
33 осим 330	VI. НЕРЕАЛИЗОВАНИ ДОБИЦИ ПО ОСНОВУ ХАРТИЈА ОД ВРЕДНОСТИ И ДРУГИХ КОМПОНЕНТИ ОСТАЛОГ СВЕОБУХВАТНОГ РЕЗУЛТАТА (погражна салда рачуна групе 33 осим 330)	0415				
33 осим 330	VII. НЕРЕАЛИЗОВАНИ ГУБИЦИ ПО ОСНОВУ ХАРТИЈА ОД ВРЕДНОСТИ И ДРУГИХ КОМПОНЕНТИ ОСТАЛОГ СВЕОБУХВАТНОГ РЕЗУЛТАТА (дуговна салда рачуна групе 33 осим 330)	0416				
34	VIII. НЕРАСПОРЕЂЕНИ ДОБИТАК (0418 + 0419)	0417	79.724	79.724	79.724	79.724
340	1. Нераспоређени добитак ранијих година	0418	79.724	79.724	79.724	79.724
341	2. Нераспоређени добитак текуће године	0419				
	IX. УЧЕШЋЕ БЕЗ ПРАВА КОНТРОЛЕ	0420				
35	X. ГУБИТАК (0422 + 0423)	0421				
350	1. Губитак ранијих година	0422				
351	2. Губитак текуће године	0423				
	Б. ДУГОРОЧНА РЕЗЕРВИСАЊА И ОБАВЕЗЕ (0425 + 0432)	0424	4.323	4.323	4.323	4.323
40	X. ДУГОРОЧНА РЕЗЕРВИСАЊА (0426 + 0427 + 0428 + 0429 + 0430 + 0431)	0425				
400	1. Резервисања за трошкове у гарантном року	0426				
401	2. Резервисања за трошкове обнављања природних богатстава	0427				
403	3. Резервисања за трошкове реструктурирања	0428				
404	4. Резервисања за накнаде и друге бенефиције запослених	0429				
405	5. Резервисања за трошкове судских спорова	0430				
402 и 409	6. Остала дугорочна резервисања	0431				
41	II. ДУГОРОЧНЕ ОБАВЕЗЕ (0433 + 0434 + 0435 + 0436 + 0437 + 0438 + 0439 + 0440)	0432				
410	1. Обавезе које се могу конвертовати у капитал	0433				
411	2. Обавезе према матичним и зависним правним лицима	0434				
412	3. Обавезе према осталим повезаним правним лицима	0435				
413	4. Обавезе по емитованим хартијама од вредности у периоду дужем од годину дана	0436				
414	5. Дугорочни кредити и зајмови у земљи	0437	4.323	4.323	4.323	4.323
415	6. Дугорочни кредити и зајмови у иностранству	0438				
416	7. Обавезе по основу финансијског лизинга	0439				
419	8. Остале дугорочне обавезе	0440				
498	В. ОДЛОЖЕНЕ ПОРЕСКЕ ОБАВЕЗЕ	0441				
42 до 49 (осим	Г. КРАТКОРОЧНЕ ОБАВЕЗЕ (0443 + 0450 + 0451 + 0459)	0442	105.022	105.022	105.022	105.022

ЈКП ДРИНА Мали Зворник – Програм пословања предузећа за 2018. годину

498)	+ 0460 + 0461 + 0462)					
42	I. КРАТКОРОЧНЕ ФИНАНСИЈСКЕ ОБАВЕЗЕ (0444 + 0445 + 0446 + 0447 + 0448 + 0449)	0443	3.000	3.000	3.000	3.000
420	1. Краткорочни кредити од матичних и зависних правних лица	0444				
421	2. Краткорочни кредити од осталих повезаних правних лица	0445				
422	3. Краткорочни кредити и зајмови у земљи	0446	3.000	3.000	3.000	3.000
423	4. Краткорочни кредити и зајмови у иностранству	0447				
427	5. Обавезе по основу сталних средстава и средстава обустављеног пословања намењених продаји	0448				
424, 425, 426 и 429	6. Остале краткорочне финансијске обавезе	0449				
430	II. ПРИМЉЕНИ АВАНСИ, ДЕПОЗИТИ И КАУЦИЈЕ	0450	2.119	2.119	2.119	2.119
43 осим 430	III. ОБАВЕЗЕ ИЗ ПОСЛОВАЊА (0452 + 0453 + 0454 + 0455 + 0456 + 0457 + 0458)	0451	13.139	13.139	13.139	13.139
431	1. Добављачи – матична и зависна правна лица у земљи	0452				
432	2. Добављачи – матична и зависна правна лица у иностранству	0453				
433	3. Добављачи – остала повезана правна лица у земљи	0454				
434	4. Добављачи – остала повезана правна лица у иностранству	0455				
435	5. Добављачи у земљи	0456	13.112	13.112	13.112	13.112
436	6. Добављачи у иностранству	0457				
439	7. Остале обавезе из пословања	0458	27	27	27	27
44, 45 и 46	IV. ОСТАЛЕ КРАТКОРОЧНЕ ОБАВЕЗЕ	0459	3.600	3.600	3.600	3.600
47	V. ОБАВЕЗЕ ПО ОСНОВУ ПОРЕЗА НА ДОДАТУ ВРЕДНОСТ	0460	232	232	232	232
48	VI. ОБАВЕЗЕ ЗА ОСТАЛЕ ПОРЕЗЕ, ДОПРИНОСЕ И ДРУГЕ ДАЖБИНЕ	0461	28	28	28	28
49 осим 498	VII. ПАСИВНА ВРЕМЕНСКА РАЗГРАНИЧЕЊА	0462	82.877	82.877	82.877	82.877
	Д. ГУБИТАК ИЗНАД ВИСИНЕ КАПИТАЛА (0412 + 0416 + 0421 - 0420 - 0417 - 0415 - 0414 - 0413 - 0411 - 0402) ≥ 0 = (0441 + 0424 + 0442 - 0071) ≥ 0	0463				
	Ђ. УКУПНА ПАСИВА (0424 + 0442 + 0441 + 0401 - 0463) ≥ 0	0464	244.520	244.520	244.520	244.520
89	Е. ВАНБИЛАНСНА ПАСИВА	0465				

ЈКП ДРИНА Мали Зворник – Програм пословања предузећа за 2018. годину

3.6. БИЛАНС УСПЕХА			у 000 динара			
Група рачуна, рачуи	ПОЗИЦИЈА	АОП	ПЛАН за 2018. годину			
			01.01. 31.03.	01.01. 30.06.	01.01. 30.09.	01.01. 31.12.
1	2	3	4	5	6	7
	ПРИХОДИ ИЗ РЕДОВНОГ ПОСЛОВАЊА					
60 до 65, осим 62 и 63	А. ПОСЛОВНИ ПРИХОДИ (1002 + 1009 + 1016 + 1017)	1001	37.899	66.551	93.353	129.402
60	I. ПРИХОДИ ОД ПРОДАЈЕ РОБЕ (1003 + 1004 + 1005 + 1006 + 1007 + 1008)	1002				
600	1. Приходи од продаје робе матичним и зависним правним лицима на домаћем тржишту	1003				
601	2. Приходи од продаје робе матичним и зависним правним лицима на иностраном тржишту	1004				
602	3. Приходи од продаје робе осталим повезаним правним лицима на домаћем тржишту	1005				
603	4. Приходи од продаје робе осталим повезаним правним лицима на иностраном тржишту	1006				
604	5. Приходи од продаје робе на домаћем тржишту	1007				
605	6. Приходи од продаје робе на иностраном тржишту	1008				
61	II. ПРИХОДИ ОД ПРОДАЈЕ ПРОИЗВОДА И УСЛУГА (1010 + 1011 + 1012 + 1013 + 1014 + 1015)	1009	33.499	57.751	80.153	111.802
610	1. Приходи од продаје производа и услуга матичним и зависним правним лицима на домаћем тржишту	1010				
611	2. Приходи од продаје производа и услуга матичним и зависним правним лицима на иностраном тржишту	1011				
612	3. Приходи од продаје производа и услуга осталим повезаним правним лицима на домаћем тржишту	1012				
613	4. Приходи од продаје производа и услуга осталим повезаним правним лицима на иностраном тржишту	1013				
614	5. Приходи од продаје производа и услуга на домаћем тржишту	1014	33.499	57.751	80.153	111.802
615	6. Приходи од продаје готових производа и услуга на иностраном тржишту	1015				
64	III. ПРИХОДИ ОД ПРЕМИЈА, СУБВЕНЦИЈА, ДОТАЦИЈА, ДОНАЦИЈА И СЛ.	1016	4.375	8.750	13.125	17.500
65	IV. ДРУГИ ПОСЛОВНИ ПРИХОДИ	1017	25	50	75	100
	РАСХОДИ ИЗ РЕДОВНОГ ПОСЛОВАЊА					
50 до 55, 62 и 63	Б. ПОСЛОВНИ РАСХОДИ (1019 - 1020 - 1021 + 1022 + 1023 + 1024 + 1025 + 1026 + 1027 + 1028 + 1029) ≥ 0	1018	35.584	63.497	90.070	123.641
50	I. НАБАВНА ВРЕДНОСТ ПРОДАТЕ РОБЕ	1019				

ЈКП ДРИНА Мали Зворник – Програм пословања предузећа за 2018. годину

62	II. ПРИХОДИ ОД АКТИВИРАЊА УЧИНАКА И РОБЕ	1020	4.000	8.000	12.000	16.000
630	III. ПОВЕЋАЊЕ ВРЕДНОСТИ ЗАЛИХА НЕДОВРШЕНИХ И ГОТОВИХ ПРОИЗВОДА И НЕДОВРШЕНИХ УСЛУГА	1021				
631	IV. СМАЊЕЊЕ ВРЕДНОСТИ ЗАЛИХА НЕДОВРШЕНИХ И ГОТОВИХ ПРОИЗВОДА И НЕДОВРШЕНИХ УСЛУГА	1022				
51 осим 513	V. ТРОШКОВИ МАТЕРИЈАЛА	1023	6.338	12.675	19.013	25.350
513	VI. ТРОШКОВИ ГОРИВА И ЕНЕРГИЈЕ	1024	12.825	18.650	23.075	34.500
52	VII. ТРОШКОВИ ЗАРАДА, НАКНАДА ЗАРАДА И ОСТАЛИ ЛИЧНИ РАСХОДИ	1025	13.709	26.747	39.845	52.941
53	VIII. ТРОШКОВИ ПРОИЗВОДНИХ УСЛУГА	1026	2.012	4.025	6.037	8.050
540	IX. ТРОШКОВИ АМОРТИЗАЦИЈЕ	1027	1.400	2.800	4.200	5.600
541 до 549	X. ТРОШКОВИ ДУГОРОЧНИХ РЕЗЕРВИСАЊА	1028				
55	XI. НЕМАТЕРИЈАЛНИ ТРОШКОВИ	1029	3.300	6.600	9.900	13.200
	V. ПОСЛОВНИ ДОБИТАК (1001 - 1018) ≥ 0	1030	2.315	3.054	3.283	5.761
	Г. ПОСЛОВНИ ГУБИТАК (1018 - 1001) ≥ 0	1031				
66	Д. ФИНАНСИЈСКИ ПРИХОДИ (1033 + 1038 + 1039)	1032	750	1.500	2.250	3.000
66, осим 662, 663 и 664	I. ФИНАНСИЈСКИ ПРИХОДИ ОД ПОВЕЗАНИХ ЛИЦА И ОСТАЛИ ФИНАНСИЈСКИ ПРИХОДИ (1034 + 1035 + 1036 + 1037)	1033	475	950	1.425	1.900
660	1. Финансијски приходи од матичних и зависних правних лица	1034				
661	2. Финансијски приходи од осталих повезаних правних лица	1035				
665	3. Приходи од учешћа у добитку придружених правних лица и заједничких подухвата	1036				
669	4. Остали финансијски приходи	1037	475	950	1.425	1.900
662	II. ПРИХОДИ ОД КАМАТА (ОД ТРЕЋИХ ЛИЦА)	1038	275	550	825	1.100
663 и 664	III. ПОЗИТИВНЕ КУРСНЕ РАЗЛИКЕ И ПОЗИТИВНИ ЕФЕКТИ ВАЛУТНЕ КЛАУЗУЛЕ (ПРЕМА ТРЕЋИМ ЛИЦИМА)	1039				
56	Ђ. ФИНАНСИЈСКИ РАСХОДИ (1041 + 1046 + 1047)	1040	450	900	1.350	1.800
56, осим 562, 563 и 564	I. ФИНАНСИЈСКИ РАСХОДИ ИЗ ОДНОСА СА ПОВЕЗАНИМ ПРАВНИМ ЛИЦИМА И ОСТАЛИ ФИНАНСИЈСКИ РАСХОДИ (1042 + 1043 + 1044 + 1045)	1041	25	50	75	100
560	1. Финансијски расходи из односа са матичним и зависним правним лицима	1042				
561	2. Финансијски расходи из односа са осталим повезаним правним лицима	1043				
565	3. Расходи од учешћа у губитку придружених правних лица и заједничких подухвата	1044				
566 и 569	4. Остали финансијски расходи	1045	25	50	75	100
562	II. РАСХОДИ КАМАТА (ПРЕМА ТРЕЋИМ ЛИЦИМА)	1046	425	850	1.275	1.700
563 и 564	III. НЕГАТИВНЕ КУРСНЕ РАЗЛИКЕ И НЕГАТИВНИ ЕФЕКТИ ВАЛУТНЕ КЛАУЗУЛЕ (ПРЕМА ТРЕЋИМ ЛИЦИМА)	1047				

ЈКП ДРИНА Мали Зворник – Програм пословања предузећа за 2018. годину

	Е. ДОБИТАК ИЗ ФИНАНСИРАЊА (1032 - 1040)	1048	300	600	900	1.200
	Ж. ГУБИТАК ИЗ ФИНАНСИРАЊА (1040 - 1032)	1049				
683 и 685	З. ПРИХОДИ ОД УСКЛАЂИВАЊА ВРЕДНОСТИ ОСТАЛЕ ИМОВИНЕ КОЈА СЕ ИСКАЗУЈЕ ПО ФЕР ВРЕДНОСТИ КРОЗ БИЛАНС УСПЕХА	1050				
583 и 585	И. РАСХОДИ ОД УСКЛАЂИВАЊА ВРЕДНОСТИ ОСТАЛЕ ИМОВИНЕ КОЈА СЕ ИСКАЗУЈЕ ПО ФЕР ВРЕДНОСТИ КРОЗ БИЛАНС УСПЕХА	1051				
67 и 68, осим 683 и 685	Ј. ОСТАЛИ ПРИХОДИ	1052	375	750	1.125	1.500
57 и 58, осим 583 и 585	К. ОСТАЛИ РАСХОДИ	1053	1.950	3.900	5.850	7.800
	Л. ДОБИТАК ИЗ РЕДОВНОГ ПОСЛОВАЊА ПРЕ ОПОРЕЗИВАЊА (1030 - 1031 + 1048 - 1049 + 1050 - 1051 + 1052 - 1053)	1054	1.040	504		661
	Љ. ГУБИТАК ИЗ РЕДОВНОГ ПОСЛОВАЊА ПРЕ ОПОРЕЗИВАЊА (1031 - 1030 + 1049 - 1048 + 1051 - 1050 + 1053 - 1052)	1055			542	
69-59	М. НЕТО ДОБИТАК ПОСЛОВАЊА КОЈЕ СЕ ОБУСТАВЉА, ЕФЕКТИ ПРОМЕНЕ РАЧУНОВОДСТВЕНЕ ПОЛИТИКЕ И ИСПРАВКА ГРЕШАКА ИЗ РАНИЈИХ ПЕРИОДА	1056				
59-69	Н. НЕТО ГУБИТАК ПОСЛОВАЊА КОЈЕ СЕ ОБУСТАВЉА, РАСХОДИ ПРОМЕНЕ РАЧУНОВОДСТВЕНЕ ПОЛИТИКЕ И ИСПРАВКА ГРЕШАКА ИЗ РАНИЈИХ ПЕРИОДА	1057				
	Њ. ДОБИТАК ПРЕ ОПОРЕЗИВАЊА (1054 - 1055 + 1056 - 1057)	1058	1.040	504		661
	О. ГУБИТАК ПРЕ ОПОРЕЗИВАЊА (1055 - 1054 + 1057 - 1056)	1059			542	
	П. ПОРЕЗ НА ДОБИТАК					
721	І. ПОРЕСКИ РАСХОД ПЕРИОДА	1060				
део 722	ІІ. ОДЛОЖЕНИ ПОРЕСКИ РАСХОДИ ПЕРИОДА	1061				
део 722	ІІІ. ОДЛОЖЕНИ ПОРЕСКИ ПРИХОДИ ПЕРИОДА	1062				
723	Р. ИСПЛАЋЕНА ЛИЧНА ПРИМАЊА ПОСЛОДАВЦА	1063				
	С. НЕТО ДОБИТАК (1058 - 1059 - 1060 - 1061 + 1062 - 1063)	1064				
	Т. НЕТО ГУБИТАК (1059 - 1058 + 1060 + 1061 - 1062 + 1063)	1065				
	І. НЕТО ДОБИТАК КОЈИ ПРИПАДА МАЊИНСКИМ УЛАГАЧИМА	1066				
	ІІ. НЕТО ДОБИТАК КОЈИ ПРИПАДА ВЕЋИНСКОМ ВЛАСНИКУ	1067				
	ІІІ. НЕТО ГУБИТАК КОЈИ ПРИПАДА МАЊИНСКИМ УЛАГАЧИМА	1068				
	ІV. НЕТО ГУБИТАК КОЈИ ПРИПАДА ВЕЋИНСКОМ ВЛАСНИКУ	1069				
	V. ЗАРАДА ПО АКЦИЈИ					
	1. Основна зарада по акцији	1070				
	2. Умањена (разводњена) зарада по акцији	1071				

ЈКП ДРИНА Мали Зворник – Програм пословања предузећа за 2018. годину

3.7. ИЗВЕШТАЈ О ТОКОВИМА ГОТОВИНЕ						у 000 динара
ПОЗИЦИЈА	АОП	ПЛАН за 2018. годину				
		01.01. 31.03.	01.01. 30.06.	01.01. 30.09.	01.01. 31.12.	
1	2	3	4	5	6	
А. ТОКОВИ ГОТОВИНЕ ИЗ ПОСЛОВНИХ АКТИВНОСТИ						
I. Приливи готовине из пословних активности (1 до 3)	3001	35.033	70.066	105.098	140.131	
1. Продаја и примљени аванси	3002	29.700	59.400	89.100	118.800	
2. Примљене камате из пословних активности	3003	571	1.142	1.713	2.285	
3. Остали приливи из редовног пословања	3004	4.762	9.524	14.285	19.046	
II. Одливи готовине из пословних активности (1 до 5)	3005	34.165	68.330	102.495	136.659	
1. Исплате добављачима и дати аванси	3006	17.783	35.566	53.349	71.132	
2. Зараде, накнаде зарада и остали лични расходи	3007	13.282	26.564	39.846	53.128	
3. Плаћене камате	3008	356	712	1.065	1.425	
4. Порез на добитак	3009	90	180	270	358	
5. Одливи по основу осталих јавних прихода	3010	2.654	5.308	7.962	10.616	
III. Нето прилив готовине из пословних активности (I-II)	3011	868	1.736	2.603	3.472	
IV. Нето одлив готовине из пословних активности (II-I)	3012					
Б. ТОКОВИ ГОТОВИНЕ ИЗ АКТИВНОСТИ ИНВЕСТИРАЊА						
I. Приливи готовине из активности инвестирања (1 до 5)	3013					
1. Продаја акција и удела (нето приливи)	3014					
2. Продаја нематеријалне имовине, некретнина, постројења, опреме и биолошких средстава	3015					
3. Остали финансијски пласмани (нето приливи)	3016					
4. Примљене камате из активности инвестирања	3017					
5. Примљене дивиденде	3018					
II. Одливи готовине из активности инвестирања (1 до 3)	3019					
1. Куповина акција и удела (нето одливи)	3020					
2. Куповина нематеријалне имовине,	3021					

ЈКП ДРИНА Мали Зворник – Програм пословања предузећа за 2018. годину

некретнина, постројења, опреме и биолошких средстава					
3. Остали финансијски пласмани (нето одливи)	3022				
III. Нето прилив готовине из активности инвестирања (I-II)	3023				
IV. Нето одлив готовине из активности инвестирања (II-I)	3024				
В. ТОКОВИ ГОТОВИНЕ ИЗ АКТИВНОСТИ ФИНАНСИРАЊА					
I. Приливи готовине из активности финансирања (1 до 5)	3025	3.263	6.525	9.787	13.050
1. Увећање основног капитала	3026				
2. Дугорочни кредити (нето приливи)	3027				
3. Краткорочни кредити (нето приливи)	3028	3.263	6.525	9.787	13.050
4. Остале дугорочне обавезе	3029				
5. Остале краткорочне обавезе	3030				
II. Одливи готовине из активности финансирања (1 до 6)	3031	4.252	8.504	12.756	17.007
1. Откуп сопствених акција и удела	3032				
2. Дугорочни кредити (одливи)	3033	227	454	681	907
3. Краткорочни кредити (одливи)	3034	4.025	8.050	12.075	16.100
4. Остале обавезе (одливи)	3035				
5. Финансијски лизинг	3036				
6. Исплаћене дивиденде	3037				
III. Нето прилив готовине из активности финансирања (I-II)	3038				
IV. Нето одлив готовине из активности финансирања (II-I)	3039	989	1.979	2.969	3.957
Г. СВЕГА ПРИЛИВ ГОТОВИНЕ (3001 + 3013 + 3025)	3040	38.296	76.591	114.885	153.181
Д. СВЕГА ОДЛИВ ГОТОВИНЕ (3005 + 3019 + 3031)	3041	38.417	76.834	115.251	153.660
Ђ. НЕТО ПРИЛИВ ГОТОВИНЕ (3040 – 3041)	3042				
Е. НЕТО ОДЛИВ ГОТОВИНЕ (3041 – 3040)	3043	121	243	366	479
З. ГОТОВИНА НА ПОЧЕТКУ ОБРАЧУНСКОГ ПЕРИОДА	3044	2.441	2.320	2.077	1.711
Ж. ПОЗИТИВНЕ КУРСНЕ РАЗЛИКЕ ПО ОСНОВУ ПРЕРАЧУНА ГОТОВИНЕ	3045				
И. НЕГАТИВНЕ КУРСНЕ РАЗЛИКЕ ПО ОСНОВУ ПРЕРАЧУНА ГОТОВИНЕ	3046				
Ј. ГОТОВИНА НА КРАЈУ ОБРАЧУНСКОГ ПЕРИОДА (3042 – 3043 + 3044 + 3045 – 3046)	3047	2.320	2.077	1.711	1.232

ЈКП ДРИНА Мали Зворник – Програм пословања предузећа за 2018. годину

3.8. ТРОШКОВИ ЗАПОСЛЕНИХ							
у динарима							
Година		2017.		2018.			
Редни број	Трошкови запослених	План	Реализација	План	План	План	План
		01.01. - 31.12.	01.01. - 31.12.	01.01. - 31.03.	01.01. - 30.06.	01.01. - 30.09.	01.01. - 31.12.
1.	Маса НЕТО зарада (зарада по одбитку припадајућих пореза и доприноса на терет запосленог)	30.415.000	28.745.000	7.331.000	14.662.000	21.993.000	29.325.000
2.	Маса БРУТО 1 зарада (зарада са припадајућим порезом и доприносима на терет запосленог)	42.137.000	39.906.000	10.145.000	20.291.000	30.436.000	40.581.000
3.	Маса БРУТО 2 зарада (зарада са припадајућим порезом и доприносима на терет послодавца)	49.825.000	47.007.000	11.962.000	23.923.000	35.885.000	47.846.000
4.	Број запослених по кадровској евиденцији - УКУПНО*	65	63	62	62	62	62
4.1	- на неодређено време	59	59	54	54	54	54
4.2	- на одређено време	6	4	8	8	8	8
5	Накнаде по уговору о делу	355.000	225.000	56.000	113.000	169.000	225.000
6	Број прималаца накнаде по уговору о делу*	8	4	1	2	3	4
7	Накнаде по ауторским уговорима						
8	Број прималаца накнаде по ауторским уговорима*						
9	Накнаде по уговору о привременим и повременим пословима	800.000	800.000	200.000	400.000	600.000	800.000
10	Број прималаца накнаде по уговору о привременим и повременим пословима*	5	4	1	2	3	4
11	Накнаде физичким лицима по основу осталих уговора						
12	Број прималаца накнаде по основу осталих уговора*						
13	Накнаде члановима скупштине						
14	Број чланова скупштине*						
15	Накнаде члановима надзорног одбора	345.000	295.000	122.000	203.000	284.000	405.000
16	Број чланова надзорног одбора*	3	2	3	3	3	3
17	Накнаде члановима Комисије за ревизију						
18	Број чланова Комисије за ревизију*						
19	Превоз запослених на посао и са посла	1.700.000	1.667.000	450.000	900.000	1.350.000	1.800.000

ЈКП ДРИНА Мали Зворник – Програм пословања предузећа за 2018. годину

20	Дневнице на службеном путу	300.000	100.000	75.000	150.000	225.000	300.000
21	Накнаде трошкова на службеном путу						
22	Отпремнина за одлазак у пензију	3.500.000	3.483.000	600.000	600.000	600.000	600.000
23	Јубиларне награде	150.000	147.000	90.000	120.000	240.000	320.000
24	Број прималаца	4	4	2	3	6	8
25	Смештај и исхрана на терену						
26	Помоћ радницима и породици радника	1.407.000	1.387.000	0	30.000	60.000	100.000
27	Стипендије						
28	Остале накнаде трошкова запосленима и осталим физичким лицима	300.000	225.000	154.000	308.000	462.000	615.000

* број запослених/прималаца/чланова последњег дана извештајног периода

** позиције од 5 до 28 које се исказују у новчаним јединицама приказати у бруто износу

4. ПРИХОДИ И РАСХОДИ – АНАЛИТИЧКИ ПРИКАЗ СА ИНДИКАТОРИМА

4.1. ПРИХОДИ							У 000 динара
Редни број	ЕЛЕМЕНТИ	К-то	План за 2017. годину са изменама и допунама	Процена извршења за 2017. годину	План за 2018. годину	Индикатори	
1	2	3	4	5	6	7	
1.	Приход од воде – предузеће	61	3.128	3.248	3.412	105	
2.	Приход од воде – грађани	61	17.461	17.465	18.824	107	
3.	Приход од изношења смећа – предузећа	61	15.313	15.300	17.247	113	
4.	Приход од изношења смећа – грађани	61	10.443	10.385	10.640	102	
5.	Приход од грејања – предузећа	61	16.535	16.098	17.193	106	
6.	Приход од грејања – грађани	61	12.519	12.244	12.586	102	
7.	Приход од одрж. ул. расвете	61	2.000	2.000	2.000	100	
8.	Приход од одрж. лок. путева	61	7.000	3.000	5.000	166	
9.	Приход од одрж. јав. површина	61	12.000	17.000	16.500	97	
10.	Ост. услуге - прикључци	61	500	407	500	122	
11.	Ост. услуге - предузећа	61	1.800	1.800	1.800	100	
12.	Ост. услуге - грађани	61	1.200	1.200	1.500	125	
13.	Ост. услуге - серви. ватр. апарата	61	300	225	300	133	
14.	Приходи од грађ. услуга	61	5.000	3.225	2.000	62	
15.	Приходи од грађ. услуга Д.Трешњ	61	2.300	0	2.300	0	
16.	Приходи од актив. учинка	62	4.000	3.761	16.000	425	
17.	Субвенције	64	8.600	7.500	6.000	70	
18.	Ост. пословни приход усл. донац. амортизације	64	13.000	9.804	8.000	71	
19.	Ост. пословни приходи - јавни радови	64	3.500	3.500	3.500	100	
20.	Ост. пословни приходи – остало	64	0	0	0	0	
21.	Ост. пословни приход - закуп	65	50	47	100	212	
22.	Ост. пословни приходи	65	0	0	0	0	
23.	Финансијски приходи	66	4.000	3.585	3.000	83	
24.	Остали приходи	67	1.500	1.083	1.500	138	
	УКУПНО		142.149	132.877	149.902	113	

ЈКП ДРИНА Мали Зворник – Програм пословања предузећа за 2018. годину

4.2. РАСХОДИ							У 000 динара
Редни број	ЕЛЕМЕНТИ	К-то	План за 2017. годину са изменама и допунама	Процена извршења за 2017. годину	План за 2018. годину	Индикатори	
1	2	3	4	5	6	7	
1.	Сировине и репроматеријал	51	13.450	12.599	25.350	201	
1.1.	Трошкови материјала у магацину	511	4.700	7.486	5.500	73	
1.2.	Трошкови ХТЗ опрема	511	800	663	800	121	
1.3.	Трошкови ауто гуме	511	500	282	500	177	
1.4.	Трошкови ситан инвентар	511	2.500	2.330	2.500	120	
1.5.	Трошкови канцеларијски материјал	512	400	373	450	194	
1.6.	Трошкови одржавања хигијене	512	250	103	200	194	
1.7.	Трошкови мат.вод. Д.Трешњица	511	0	0	1.500	0	
1.8.	Трошк.матер.вод.Д.Борина-Гај	511	0	0	12.000	0	
1.9.	Трошкови матер. улична расвета	512	800	795	800	101	
1.10.	Трошкови матер. локални пут.	512	3.000	100	500	500	
1.11.	Трошкови остали материјала	512	500	467	600	128	
2.	Трошкови горива и енергије	51	34.500	30.675	34.500	112	
2.1.	Трошкови горива	513	5.000	4.823	5.500	114	
2.2.	Трошкови електричне енергије	513	7.500	7.050	8.000	113	
2.3.	Трошкови гаса	513	22.000	18.802	21.000	112	
3.	Трошкови зарада, накнада и остали лични расходи	52	58.682	55.336	52.941	98	
3.1.	Трошкови бруто зарада	520	42.137	39.906	40.581	102	
3.2.	Трошкови допр. на терет послодав.	521	7.688	7.100	7.265	102	
3.3.	Трошкови по уговору о делу	522	355	225	355	158	
3.4.	Трошкови по уговорима о привременим и повременим послов.	524	800	800	800	100	
3.5.	Трошкови надокнада члановим НО	529	345	295	405	137	
3.6.	Трошкови дневница сл.путовања	529	300	100	300	300	
3.7.	Трошкови накнада за превоз запослених	529	1.700	1.667	1.800	108	
3.8.	Трошкови осталих личних расхода	529	5.327	5.243	1.435	27	
4.	Амортизација	54	5.600	5.600	5.600	100	
5.	Остали пословни расходи	53,55	20.634	19.587	21.250	108	
5.1.	Производне услуге	530	2.300	3.626	3.500	97	
5.2.	Трошкови телефона	531	400	350	400	114	

ЈКП ДРИНА Мали Зворник – Програм пословања предузећа за 2018. годину

5.3.	Трошкови остали ПТТ услуга	531	250	250	300	120
5.4.	Трошкови транспортни услуга	531	100	80	100	125
5.5.	Трошкови транс.услуга-ризла	531	2.000	0	0	0
5.6.	Трошкови рада машина	531	500	400	1.000	250
5.7.	Трошкови одржавања основних средстава	532	2.000	2.000	2.000	100
5.8.	Трошкови рекламирања и инфо.	535	150	132	150	114
5.9.	Трошкови регистрације возила	539	600	500	100	20
5.10.	Трошкови осталих услуга	539	400	400	500	125
5.11.	Трошкови депоновања смећа	550	2.200	2.200	3.000	136
5.12.	Трошкови анализе воде	550	1.200	1.000	1.000	100
5.13.	Трошкови анализе отпадних вода	550	150	90	120	133
5.14.	Трошкови рада цистерни на прочишћавању канализације	550	200	200	300	150
5.15.	Трошкови осталих непр.услуга	550	850	850	1.000	118
5.16.	Трошкови стручног усавршавања	550	200	100	200	200
5.17.	Трошкови спорова-адв.услуге	550	1.200	1.200	1.200	100
5.18.	Трошкови репрезентације	551	250	250	250	100
5.19.	Трошкови осигурања имовине	552	550	550	1.000	182
5.20.	Банкарски трошкови	553	300	300	350	117
5.21.	Трошкови чланарина	554	300	83	150	181
5.22.	Порез на имовину	555	150	92	150	163
5.23.	Остали порези	555	170	67	150	224
5.24.	Трошкови пор. животна средина	555	30	24	30	125
5.25.	Остали нем. трошкови	559	1.400	2.478	1.500	61
5.26.	Трошкови часописа	559	200	165	200	121
5.27.	Остали нем.тр.умањење зар. 10%	559	2.434	2.200	2.600	118
5.28.	Остали нем.тр.таксе за водовод	559	150	0	0	0
6.	Финансијски расходи	56	1.000	1.614	1.800	111
7.	Остали расходи	57,58	7.800	6.965	7.800	112
7.1.	Отпис потраживања	576	2.200	1.915	2.200	115
7.2.	Исправка потраживања	576	1.500	1.500	1.500	100
7.3.	Остали непословни расходи	579	550	120	550	458
7.4.	Изд. за хуманитарне намене	5792	50	30	50	167
7.5.	Јавни радови	5793	3.500	3.400	3.500	103
	УКУПНО		141.666	132.376	149.241	114

ЈКП ДРИНА Мали Зворник – Програм пословања предузећа за 2018. годину

4.3. ФИНАНСИЈСКИ ПЛАН – ОСНОВНИ ПОКАЗАТЕЉИ						у 000 динара
Редни број	ЕЛЕМЕНТИ	К-то	План за 2017. годину са изменама и допунама	Процена извршења за 2017. годину	План за 2018. годину	Индикатори
1	2	3	4	5	6	7
I	ПРИХОДИ		142.149	132.877	149.902	113
1.	Приходи од воде	61	20.589	20.713	22.236	107
2.	Прих. од усл. изношења смећа	61	25.756	25.685	27.887	109
3.	Прих. од усл. пружања грејања	61	29.054	28.342	29.779	105
4.	Прих. од усл. одр. ул. расвете	61	2.000	2.000	2.000	100
5.	Прих. од усл. одр. лок. путева	61	7.000	3.000	5.000	167
6.	Прих. од услуга одржавања јавних површина	61	12.000	17.000	16.500	97
7.	Приходи - остале услуге	61	11.100	6.857	8.400	123
8.	Приходи од акт. учинака	62	4.000	3.761	16.000	436
9.	Субвенције	64	8.600	7.500	6.000	80
10.	Остали пословни приходи	64,65	16.550	13.351	11.600	87
11.	Финансијски приходи	66	4.000	3.585	3.000	84
12.	Остали приходи	67,68	1.500	1.083	1.500	139
II	РАСХОДИ		141.666	132.376	149.241	113
1.	Сировине и репроматеријал	51	13.450	12.599	25.350	201
2.	Гориво и енергија	51	34.500	30.675	34.500	112
3.	Трош.зар.накнада и остали лични расходи	52	58.682	55.336	52.941	96
4.	Трошкови производни услуга	53	8.700	7.735	8.050	104
4.	Амортизација	54	5.600	5.600	5.600	100
5.	Нематеријални трошкови	55	11.934	11.852	13.200	111
6.	Финансијски расходи	56	1.000	1.614	1.800	112
7.	Остали расходи	57,58	7.800	6.965	7.800	112
III	ДОБИТ		483	501	661	132

10% од остварене нето добити за 2017. годину биће уплаћено на рачун оснивача једнократно, након израде годишњег финансијског извештаја.

4.4. СУБВЕНЦИЈЕ И ОСТАЛИ ПРИХОДИ ИЗ БУЏЕТА						у динарима
2017. година						
Приход	Планирано	Пренето из буџета	Реализовано (процена)	Неутрошено	Износ неутрошених средстава из ранијих година (у односу на претходну)	
	1	2	3	4 (2-3)	5	
Субвенције	8.600.000	7.500.000	7.500.000	0	0	
Остали приходи из буџета*	0	0	0	0	0	
УКУПНО	8.600.000	7.500.000	7.500.000	0	0	
План за 2018. годину						
	01.01. до 31.03.	01.01. до 30.06.	01.01. до 30.09.	01.01. до 31.12.		
Субвенције	1.500.000	3.000.000	4.500.000	6.000.000		
Остали приходи из буџета*	0	0	0	0		
УКУПНО	1.500.000	3.000.000	4.500.000	6.000.000		

4.5. СРЕДСТВА ЗА ПОСЕБНЕ НАМЕНЕ								у динарима
Редни број	Позиција	План у 2017. години	Реализација у 2017. години	План за 01.01. - 31.03.2018. године	План за 01.01. - 30.06.2018. године	План за 01.01. - 30.09.2018. године	План за 01.01. - 31.12.2018. године	
1.	Спонзорство							
2.	Донације							
3.	Хуманитарне активности	50.000	30.000	12.500	25.000	37.500	50.000	
4.	Спортске активности							
5.	Репрезентација	250.000	250.000	62.500	125.000	187.500	250.000	
6.	Реклама и пропаганда							
7.	Остало							

5. ПЛАН ЗАРАДА И ЗАПОШЉАВАЊА

У складу са напред описаним делатностима предузећа, организациону структуру истог чине службе са својим радним јединицама, који су устројени по принципу који омогућава обједињавање и обављање сродних међусобно повезаних послова, нормативно правних, студијско аналитичких, управно надзорних, финансијско материјалних, информатичких, документационих, статистичко евиденционих, стручно оперативних, канцеларијских, по функционалном принципу приказаном у следећим табелама:

5.1. СТРУКТУРА ЗАПОСЛЕНИХ ПО СЕКТОРИМА / РАДНИМ ЈЕДИНИЦАМА

Ред бр	Сектор / Организациона јединица	Број систематизованих радних места	Број извршилаца	Број запослених према кадровској евиденцији	Број запослених на неодређено време	Број запослених на одређено време
1.	Служба општих и правних послова	5	5	7	5	2
2.	Служба финансија и рачуноводства	6	7	8	7	1
3.	Техничка служба:					
3.1.	Радна јединица Водовод и канализација	6	13	13	13	0
3.2.	Радна јединица Грејање и електро-машинско одржавање	5	9	9	9	0
3.3.	Радна јединица Грађевина и одржавање путева	4	5	6	5	1
3.4.	Радна јединица Хигијена и зеленило, противпожарне, погребне, пијачне и друге услуге	5	15	17	15	2
	УКУПНО	31	54	60	54	6

Ред бр	Сектор / Организациона јединица	ВСС		ВС		ВКВ		ССС		КВ		ПК		НК		УКУПНО	
		2017	2018	2017	2018	2017	2018	2017	2018	2017	2018	2017	2018	2017	2018	2017	2018
1.	Служба општих и правних послова	2	2	0	0	0	0	4	4	0	0	0	0	1	1	7	7
2.	Служба финансија и рачуноводства	0	0	3	3	0	0	4	4	1	1	0	0	0	0	8	8
3.	Техничка служба:																
3.1.	Радна јединица Водовод и канализација	1	1	1	1	0	0	0	0	7	7	4	4	0	0	13	13
3.2.	Радна јединица Грејање и електро-машинско одржавање	0	0	1	1	0	0	2	2	6	6	0	0	0	0	9	9
3.3.	Радна јединица Грађевина и одржавање путева	1	1	0	0	0	0	0	0	5	6	0	0	0	0	6	7
3.4.	Радна јединица Хигијена и зеленило, противпожарне, погребне, пијачне и друге услуге	0	0	2	2	0	0	0	0	5	5	0	0	10	11	17	18
	УКУПНО	4	4	7	7	0	0	10	10	24	25	4	4	11	12	60	62

5.2. Квалификациона структура					
Редни број	Опис	Запослени		Надзорни одбор/Скупштина	
		Број на дан 31.12.2017.*	Број на дан 31.12.2018.	Број на дан 31.12.2017.*	Број на дан 31.12.2018.
1	ВСС	4	4	2	3
2	ВС	7	7	0	0
3	ВКВ	0	0	0	0
4	ССС	10	10	0	0
5	КВ	24	25	0	0
6	ПК	4	4	0	0
7	НК	11	12	0	0
УКУПНО		60	62	2	3
<i>*Претходна година</i>					

5.3. Старосна структура			
Редни број	Опис	Број запослених 31.12.2017.*	Број запослених 31.12.2018.
1	До 30 година	3	2
2	30 до 40	14	14
3	40 до 50	18	17
4	50 до 60	20	23
5	Преко 60	5	6
УКУПНО		60	62
Просечна старост		46	46
<i>*Претходна година</i>			

5.4. Структура по полу					
Редни број	Опис	Запослени		Надзорни одбор/Скупштина	
		Број на дан 31.12.2017.*	Број на дан 31.12.2018.	Број на дан 31.12.2017.*	Број на дан 31.12.2018.
1	Мушки	49	51	1	2
2	Женски	11	11	1	1
УКУПНО		60	62	2	3
<i>*Претходна година</i>					

5.5. Структура по времену у радном односу			
Редни број	Опис	Број запослених 31.12.2017.*	Број запослених 31.12.2018.
1	До 5 година	4	2
2	5 до 10	9	11
3	10 до 15	8	10
4	15 до 20	5	4
5	20 до 25	8	8
6	25 до 30	13	10
7	30 до 35	9	13
8	Преко 35	4	4
УКУПНО		60	62
<i>*Претходна година</i>			

5.6. ДИНАМИКА ЗАПОШЉАВАЊА					
Редни број	Основ одлива/пријема кадрова	Број запослених	Редни број	Основ одлива/пријема кадрова	Број запослених
	Стање на дан 31.12.2017. године*	60		Стање на дан 30.06.2018. године	62
	Одлив кадрова у периоду 01.01.-31.03.2018.			Одлив кадрова у периоду 01.01.-30.09.2018.	
1	навести основ		1	навести основ	
2			2		
3			3		
4			4		
	Пријем кадрова у периоду 01.01.-31.03.2018.	1		Пријем кадрова у периоду 01.01.-30.09.2018.	
1	повећање обима посла	1	1	навести основ	
2			2		
	Стање на дан 31.03.2018. године	61		Стање на дан 30.09.2018. године	62
Редни број	Основ одлива/пријема кадрова	Број запослених	Редни број	Основ одлива/пријема кадрова	Број запослених
	Стање на дан 31.03.2018. године	61		Стање на дан 30.09.2018. године	62
	Одлив кадрова у периоду 01.01.-30.06.2018.			Одлив кадрова у периоду 01.01.-31.12.2018.	
1	навести основ		1	навести основ	
2			2		
3			3		
4			4		
	Пријем кадрова у периоду 01.01.-30.06.2018.	1		Пријем кадрова у периоду 01.01.-31.12.2018.	
1	повећање обима посла	1	1	навести основ	
2			2		
	Стање на дан 30.06.2018. године	62		Стање на дан 31.12.2018. године	62

* Предходна година

ЈКП ДРИНА Мали Зворник – Програм пословања предузећа за 2018. годину

5.7. Исплаћена маса за зараде, број запослених и просечна зарада по месецима за 2017. годину* - Бруто 1												
Исплата по месецима за 2017. годину	УКУПНО			СТАРОЗАПОСЛЕНИ**			НОВОЗАПОСЛЕНИ			ПОСЛОВОДСТВО		
	број запослених	маса зарада	просечна зарада	број запослених	маса зарада	просечна зарада	број запослених	маса зарада	просечна зарада	број запослених	маса зарада	просечна зарада
I	68	3.447.071	50.692	66	3.305.198	50.079	1	43.710	43.710	1	98.163	98.163
II	67	3.390.786	50.609	65	3.239.169	49.833	1	54.390	54.390	1	97.227	97.227
III	68	3.710.436	54.565	66	3.566.602	54.039	1	44.915	44.915	1	98.919	98.919
IV	68	3.287.463	48.345	66	3.146.127	47.669	1	44.596	44.596	1	96.741	96.741
V	63	3.367.725	53.456	61	3.219.826	52.784	1	48.340	48.340	1	99.559	99.559
VI	63	3.395.110	53.891	60	3.226.623	53.777	2	69.120	34.560	1	99.368	99.368
VII	62	3.233.002	52.145	59	3.018.970	51.169	2	115.873	57.937	1	98.159	98.159
VIII	62	3.351.803	54.061	59	3.131.686	53.079	2	119.848	59.924	1	100.268	100.268
IX	60	3.063.470	51.058	55	2.794.902	50.816	4	170.182	42.545	1	98.386	98.386
X	59	3.111.485	52.737	54	2.807.162	51.984	4	205.934	51.484	1	98.389	98.389
XI	60	3.274.150	54.569	54	2.905.200	53.800	5	269.000	53.800	1	99.950	99.950
XII	60	3.274.150	54.569	54	2.905.200	53.800	5	269.000	53.800	1	99.950	99.950
УКУПНО	760	39.906.651	630.698	719	37.266.665	622.829	29	1.454.908	590.001	12	1.185.079	1.185.079
ПРОСЕК	63	3.325.554	52.558	60	3.105.555	51.902	2	121.242	49.167	1	98.757	98.757

* Исплата са проценom до краја године
** Старозапослени у 2017. години су они запослени који су били у радном односу у предузећу у децембру предходне године

5.8. Маса за зараде, број запослених и просечна зарада по месецима за 2018. годину - Бруто 1												
Исплата по месецима за 2018. годину	УКУПНО			СТАРОЗАПОСЛЕНИ*			НОВОЗАПОСЛЕНИ			ПОСЛОВОДСТВО		
	број запослених	маса зарада	просечна зарада	број запослених	маса зарада	просечна зарада	број запослених	маса зарада	просечна зарада	број запослених	маса зарада	просечна зарада
I	62	3.381.750	54.544	59	3.174.200	53.800	2	107.600	53.800	1	99.950	99.950
II	62	3.381.750	54.544	59	3.174.200	53.800	2	107.600	53.800	1	99.950	99.950
III	62	3.381.750	54.544	59	3.174.200	53.800	2	107.600	53.800	1	99.950	99.950
IV	62	3.381.750	54.544	59	3.174.200	53.800	2	107.600	53.800	1	99.950	99.950
V	62	3.381.750	54.544	59	3.174.200	53.800	2	107.600	53.800	1	99.950	99.950
VI	62	3.381.750	54.544	59	3.174.200	53.800	2	107.600	53.800	1	99.950	99.950
VII	62	3.381.750	54.544	59	3.174.200	53.800	2	107.600	53.800	1	99.950	99.950
VIII	62	3.381.750	54.544	59	3.174.200	53.800	2	107.600	53.800	1	99.950	99.950
IX	62	3.381.750	54.544	59	3.174.200	53.800	2	107.600	53.800	1	99.950	99.950
X	62	3.381.750	54.544	59	3.174.200	53.800	2	107.600	53.800	1	99.950	99.950
XI	62	3.381.750	54.544	59	3.174.200	53.800	2	107.600	53.800	1	99.950	99.950
XII	62	3.381.750	54.544	59	3.174.200	53.800	2	107.600	53.800	1	99.950	99.950
УКУПНО	744	40.581.000	654.532	708	38.090.400	645.600	24	1.291.200	645.600	12	1.199.400	1.199.400
ПРОСЕК	62	3.381.750	54.544	59	3.174.200	53.800	2	107.600	53.800	1	99.950	99.950

* Старозапослени у 2018. годину су они запослени који су били у радном односу у предузећу у децембру предходне године

ЈКП ДРИНА Мали Зворник – Програм пословања предузећа за 2018. годину

5.9. Маса за зараде, број запослених и просечна зарада по месецима за 2018. годину - Бруто 2 у динарима												
Исплата по месецима за 2018. годину	УКУПНО			СТАРОЗАПОСЛЕНИ*			НОВОЗАПОСЛЕНИ			ПОСЛОВОДСТВО		
	број запослених	маса зарада	просечна зарада	број запослених	маса зарада	просечна зарада	број запослених	маса зарада	просечна зарада	број запослених	маса зарада	просечна зарада
I	62	3.987.132	64.309	59	3.742.429	63.431	2	126.862	63.431	1	117.841	117.841
II	62	3.987.132	64.309	59	3.742.429	63.431	2	126.862	63.431	1	117.841	117.841
III	62	3.987.132	64.309	59	3.742.429	63.431	2	126.862	63.431	1	117.841	117.841
IV	62	3.987.132	64.309	59	3.742.429	63.431	2	126.862	63.431	1	117.841	117.841
V	62	3.987.132	64.309	59	3.742.429	63.431	2	126.862	63.431	1	117.841	117.841
VI	62	3.987.132	64.309	59	3.742.429	63.431	2	126.862	63.431	1	117.841	117.841
VII	62	3.987.132	64.309	59	3.742.429	63.431	2	126.862	63.431	1	117.841	117.841
VIII	62	3.987.132	64.309	59	3.742.429	63.431	2	126.862	63.431	1	117.841	117.841
IX	62	3.987.132	64.309	59	3.742.429	63.431	2	126.862	63.431	1	117.841	117.841
X	62	3.987.132	64.309	59	3.742.429	63.431	2	126.862	63.431	1	117.841	117.841
XI	62	3.987.132	64.309	59	3.742.429	63.431	2	126.862	63.431	1	117.841	117.841
XII	62	3.987.132	64.309	59	3.742.429	63.431	2	126.862	63.431	1	117.841	117.841
УКУПНО	744	47.845.584	771.703	708	44.909.148	761.172	24	1.522.344	761.172	12	1.414.092	1.414.092
ПРОСЕК	62	3.987.132	64.309	59	3.742.429	63.431	2	126.862	63.431	1	117.841	117.841

* Старозапослени у 2018. годину су они запослени који су били у радном односу у предузећу у децембру предходне године

5.10. План обрачуна и исплате зарада у 2018. години у динарима				
Месец	Исплаћен Бруто 2 у 2017. години	Обрачунат Бруто 2 у 2018. години пре примене закона*	Обрачунат Бруто 2 у 2018. години после примене закона*	Износ уплате у буџет РС
	1.	2.	3.	(2-3)
I	4.064.096	4.205.627	3.987.132	218.495
II	3.997.737	4.205.627	3.987.132	218.495
III	4.374.605	4.205.627	3.987.132	218.495
IV	3.833.097	4.205.627	3.987.132	218.495
V	3.970.548	4.205.627	3.987.132	218.495
VI	4.002.836	4.205.627	3.987.132	218.495
VII	3.811.709	4.205.627	3.987.132	218.495
VIII	3.951.775	4.205.627	3.987.132	218.495
IX	3.611.831	4.205.627	3.987.132	218.495
X	3.668.442	4.205.627	3.987.132	218.495
XI	3.860.223	4.205.627	3.987.132	218.495
XII	3.860.223	4.205.627	3.987.132	218.495
УКУПНО	47.007.122	50.467.524	47.845.584	2.621.940

* Закон о привременом уређивању основица за обрачун и исплату плата, односно зарада и других сталних примања код корисника јавних средстава

ЈКП ДРИНА Мали Зворник – Програм пословања предузећа за 2018. годину

5.11. Накнаде Надзорног одбора у нето износу								
у динарима								
Месец	Надзорни одбор - реализација 2017. година				Надзорни одбор - план 2018. година			
	Укупан износ	Накнада председника	Накнада члана	Број чланова	Укупан износ	Накнада председника	Накнада члана	Број чланова
	1+(2*3)	1	2	3	1+(2*3)	1	2	3
I	42.547	35.310	7.237	1	25.620	13.795	5.912	2
II	0	0	0	0	25.620	13.795	5.912	2
III	16.600	12.911	3.689	1	25.620	13.795	5.912	2
IV	16.501	12.834	3.667	1	25.620	13.795	5.912	2
V	35.604	27.692	7.912	1	25.620	13.795	5.912	2
VI	0	0	0	0	0	0	0	0
VII	34.914	27.156	7.758	1	25.620	13.795	5.912	2
VIII	0	0	0	0	0	0	0	0
IX	0	0	0	0	25.620	13.795	5.912	2
X	16.624	12.930	3.694	1	25.620	13.795	5.912	2
XI	17.524	13.630	3.894	1	25.620	13.795	5.912	2
XII	16.105	12.526	3.579	1	25.620	13.795	5.912	2
УКУПНО	196.419	154.989	41.430	-	256.200	137.950	59.120	-
ПРОСЕК	16.368	12.915	3.453	1	21.350	11.496	4.927	2

5.12 Накнаде Надзорног одбора у бруто износу										
у динарима										
Месец	Надзорни одбор - реализација 2017. година					Надзорни одбор - план 2018. година				
	Укупан износ	Накнада председника	Накнада члана	Број чланова	Уплата у буџет	Укупан износ	Накнада председника	Накнада члана	Број чланова	Уплата у буџет
	1+(2*3)	1	2	3	4	1+(2*3)	1	2	3	4
I	51.530	40.079	11.451	1	0	40.538	21.828	9.355	2	0
II	0	0	0	0	0	40.538	21.828	9.355	2	0
III	26.266	20.429	5.837	1	0	40.538	21.828	9.355	2	0
IV	26.109	20.307	5.802	1	0	40.538	21.828	9.355	2	0
V	56.336	43.818	12.518	1	0	40.538	21.828	9.355	2	0
VI	0	0	0	0	0	0	0	0	0	0
VII	55.244	42.968	12.276	1	0	40.538	21.828	9.355	2	0
VIII	0	0	0	0	0	0	0	0	0	0
IX	0	0	0	0	0	40.538	21.828	9.355	2	0
X	26.204	20.459	5.845	1	0	40.538	21.828	9.355	2	0
XI	27.728	21.567	6.161	1	0	40.538	21.828	9.355	2	0
XII	25.483	19.820	5.663	1	0	40.538	21.828	9.355	2	0
УКУПНО	295.000	229.447	65.553	-	0	405.380	218.280	93.550	-	0
ПРОСЕК	24.583	19.121	5.462	1	0	33.782	18.190	6.963	2	0

6. КРЕДИТНА ЗАДУЖЕНОСТ

Кредитор	Назив кредита / Пројекта	Оригинална валута	Гаранција државе ДА/НЕ	Стање кредитне задужености у оригиналној валути на дан 31.12.2016. године	Стање кредитне задужености у динарима на дан 31.12.2016. године
1	2	3	4	5	6
Домаћи кредитор	-	-	-	-	-
BANCA INTESA AD	Наменски инвестициони кредит	ЕУР	НЕ	44.562 ЕУР	-
BANCA INTESA AD	Револвинг кредит	РСД	НЕ	-	-
КОМЕРЦИЈАЛНА БАНКА АД	Кредит за текућу ликвидност	РСД	НЕ	-	-
.....					
.....					
Страни кредитор					
.....					
.....					
.....					
.....					
.....					
Укупно кредитно задужење				44.562 ЕУР	-
од чега за ликвидност		2.750.000 РСД			
од чега за капиталне пројекте		35.650 ЕУР			

Година повлачења кредита	Рок отплате без периода почека	Период почека (Grace period)	Датум прве отплате	Каматна стопа	Број отплата током једне године	План плаћања по кредиту за текућу годину у динарима		Стање кредитне задужености у оригиналној валути на дан 31.12.2017. текуће године	Стање кредитне задужености у динарима на дан 31.12.2017. текуће године
						Укупно главница	Укупно камата		
7	8	9	10	11	12	13	14	15	16
-	-	-	-	-	-	-	-	-	-
2016.	2021.	нема	03.01.2017.	3,75%	12	1.083.114 РСД	170.547 РСД	35.650 ЕУР	-
2017.	2018.	нема	31.08.2017.	5,95%	4	-	87.883 РСД	-	2.750.000 РСД
2017.	2018.	нема	нема	4,85	1	-	53.754 РСД	-	-
								35.650 ЕУР	2.750.000 РСД

6.1. ПЛАНИРАНО КРЕДИТНО ЗАДУЖИВАЊЕ У 2018. ГОДИНИ

Кредитор	Назив кредита / Пројекта	Оригинална валута	Гаранција државе ДА/НЕ	Година повлачења кредита	Рок отплате без периода чека
1	2	3	4	5	6
Домаћи кредитор	-	-	-	-	-
BANCA INTESA AD	Наменски инвестициони кредит	ЕУР	НЕ	2016.	2021.
BANCA INTESA AD	Револвинг кредит	РСД	НЕ	2018.	2019.
КОМЕРЦИЈАЛНА БАНКА АД	Кредит за текућу ликвидност	РСД	НЕ	2018.	2019.
.....					
.....					
Страни кредитор					
.....					
.....					
.....					
.....					
.....					
.....					
Укупно кредитно задужење					
од чега за ликвидност		5.750.000 РСД			
од чега за капиталне пројекте		26.737 ЕУР			

Период чека (Grace period)	Датум прве отплате	Каматна стопа	Број отплата током једне године	План плаћања по кредиту за текућу годину у динарима		Стање кредитне задужености у оригиналној валути на дан 31.12.2018. текуће године	Стање кредитне задужености у динарима на дан 31.12.2018. текуће године
				Укупно главница	Укупно камата		
7	8	9	10	11	12	13	16
-	-	-	-	-	-	-	-
нема	03.01.2018.	3,75%	12	1.083.114 РСД	170.547 РСД	26.737 ЕУР	-
нема	03.09.2018.	5,95	4	-	169.068 РСД	-	2.750.000 РСД
нема	-	4,85	1	-	150.348 РСД	-	3.000.000 РСД
						26.737 ЕУР	5.750.000 РСД

7. ПЛАНИРАНА ФИНАНСИЈСКА СРЕДСТВА ЗА НАБАВКУ ДОБАРА, РАДОВА И УСЛУГА

у динарима						
Редни број	ПОЗИЦИЈА	Реализација (процена) у 2017. години	План за 01.01.-31.03.2018.	План за 01.01.-30.06.2018.	План за 01.01.-30.09.2018.	План за 01.01.-31.12.2018.
ДОБРА						0
1.	-					
Укупно добра:						
УСЛУГЕ						0
1	-					
Укупно услуге:						
РАДОВИ						43.293.000
1	Санација водоводне линије „Гај - Клисар - Дунавац“ у Доњој Борини		2.500.000	10.000.000		
2	Пројектовање и изградња мање црпне станице на Гају у Брасини		500.000		2.000.000	
3	Санација водоводне линије од резервоара „Гај“ до резервоара „Каменица“ у Брасини			2.000.000	5.000.000	3.000.000
4	Пресељење возног парка на нову локацију				3.500.000	3.500.000
5	Санација фекалног колектора на „Старом мосту“				3.793.000	2.000.000
6	„Емшер јама“ – израда пројекта препарцелације, решавање имовинских односа, пројекат изведеног стања и прикључак објекта на ел. мрежу					1.000.000
7	Извориште „Шипад“ – уређење терена и опремање мобилијаром		1.000.000			
8	Извориште „Шипад“ – уређење приступне саобраћајнице			500.000		
9	Водоснабдевање помоћног објекта на православном гробљу у доњем насељу				1.000.000	2.000.000
Укупно радови:			4.000.000	12.500.000	15.293.000	11.500.000
УКУПНО = ДОБРА + УСЛУГЕ + РАДОВИ						43.293.000

8. ПЛАН ИНВЕСТИЦИЈА

у 000 динара

Ред. број	Назив инвестиционог улагања	Извор средстава	Година почетка финансирања	Година завршетка финансирања	Укупна вредност	Износ инвестиционог улагања закључно са претходном годином	План 01.01.-31.03.2018	План 01.01.-30.06.2018	План 01.01.-30.09.2018	План 01.01.-31.12.2018
1	2	3	4	5	6	7	8	9	10	11
1	Санација водоводне линије „Гај – Кљисар – Дунавац“ у Доњој Борини	Буџет СО-е Мали Зворник	2018	2018	12.500	0	2.500	10.000	0	0
2	Пројектовање и изградња мање црпне станице на Гају у Брасини	Буџет СО-е Мали Зворник	2018	2018	2.500	0	500	0	2.000	0
3	Санација водоводне линије од резервоара „Гај“ до резервоара „Каменица“ у Брасини	Буџет СО-е Мали Зворник	2018	2018	10.000	0	0	2.000	5.000	3.000
4	Пресељење возног парка на нову локацију	Буџет СО-е Мали Зворник	2018	2018	7.000	0	0	0	3.500	3.500
5	Санација фекалног колектора на „Старом мосту“	Буџет СО-е Мали Зворник	2018	2018	5.793	0	0	0	3.793	2.000
6	„Емшер јама“ – израда пројекта препарцелације, решавање имовинских односа, пројекат изведеног стања и прикључак објекта на ел. мрежу	Буџет СО-е Мали Зворник	2018	2018	1.000	0	0	0	0	1.000
7	Извориште „Шипад“ – уређење терена и опремање мобилијаром	Буџет СО-е Мали Зворник	2018	2018	1.000	0	1.000	0	0	0
8	Извориште „Шипад“ – уређење приступне саобраћајнице	Буџет СО-е Мали Зворник	2018	2018	500	0	0	500	0	0
9	Водоснабдевање помоћног објекта на православног гробљу у доњем насељу	Буџет СО-е Мали Зворник	2018	2018	3.000	0	0	0	1.000	2.000
Укупно:					43.293	0	4.000	12.500	15.293	11.500

ЈКП ДРИНА Мали Зворник – Програм пословања предузећа за 2018. годину

Број запослених на дан 31.12.	2015. година (текућа -3 године)	2016. година (текућа -2 године)	2017. година (текућа -1 година)	2018. година (текућа година)
План	68	68	62	62
Реализација	68	67	60	-
Реализација - план	1,00	0,99	0,97	-
у динарима				
Просечна нето зарада	2015. година (текућа -3 године)	2016. година (текућа -2 године)	2017. година (текућа -1 година)	2018. година (текућа година)
План	32.561	36.512	38.641	39.415
Реализација	31.423	36.348	38.022	-
Реализација/План (%)	0,97	0,99	0,98	-
Радио анализа	2015. година реализација (текућа -3 године)	2016. година реализација (текућа -2 године)	2017. година реализација (текућа -1 година)	2018. година реализација (текућа година)
ЕБИТДА	7.417	9.548	10.012	11.361
Ликвидност	0,500	0,420	0,330	0,330
Дуг / капитал	0,840	0,820	0,810	0,810
Профитна бруто маргина	0,008	0,020	0,004	0,006
Економичност	1,080	1,080	1,037	1,047
Продуктивност	0,310	0,380	0,420	0,350

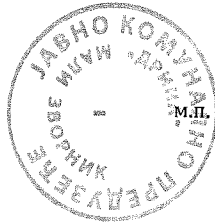
10. ЗАКЉУЧАК

Један од битних проблема у пословању ЈКП ДРИНА су цене комуналних услуга које и даље нису на нивоу економских цена. Разлику између тренутних и економских цена оснивач ће надоместити одобравањем субвенције за текуће пословање у износу од 6.000.000 динара.

Субвенција ће се користити за измиривање трошкова текућег пословања.

Приходи, расходи и зараде су планирани на нивоу плана из предходних година јер обим активности не одступа битно од досадашњег.

План је рађен у складу са планом и извршењем за 2017. годину као и у складу са датим смерницама. У потпуности је реалан и остварив, у складу са свим законодавним и стратешким оквиром на националном и локалном нивоу.



ДИРЕКТОР

Драган Чикарић дипл.инг.маш

ПРЕДСЕДНИК НАДЗОРНОГ ОДБОРА

Драган Сикирић дипл.инг.маш